

102-104年度學術單位 經費統計及研究能量表現分析

秘書室秘書組

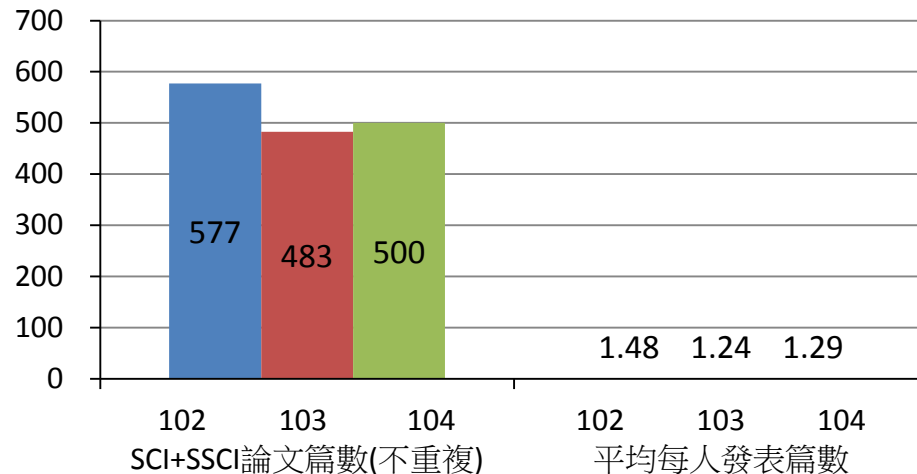
2016.5.12

統計資料說明

- 資料來源：
 - ◆ 研發處依據Web of Science查詢「SCI」及「SSCI」期刊資料(105.4.7)
 - 一篇期刊若由多個系所合作，每個系所各計算一次。
 - ◆ 人社院調查「TSSCI」及「THCI Core」期刊資料
 - ◆ 主計室「102-104年度各項經費表」
- 期刊發表數：為「SCI」及「SSCI」期刊論文之合計，另人社院加入「TSSCI」及「THCI Core」期刊論文。
- 校務基金經費合計：為用人費(含教師、正式職員及專案助理等薪資、教師超支鐘點費、兼任教師鐘點費)、經常門及資本門等之合計。
- 校統籌補助經費合計：為補助教師研究計畫、基礎教學暨研發專款、專案簽准及教學卓越計畫等之合計。
- 系所自籌合計：係指專任教師申請建教合作、國科會、農委會及教育部專案補助等研究計畫經費之合計。
- 總經費：前揭三項之合計(不含行政單位用人費、業務費、全校性設備、維修及水電費)

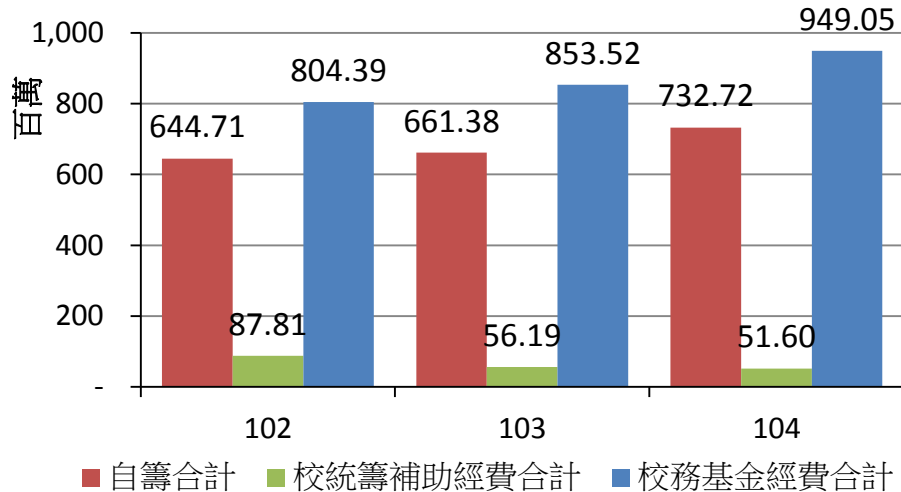
學校整體(14系11所2博士學位學程)

期刊論文統計

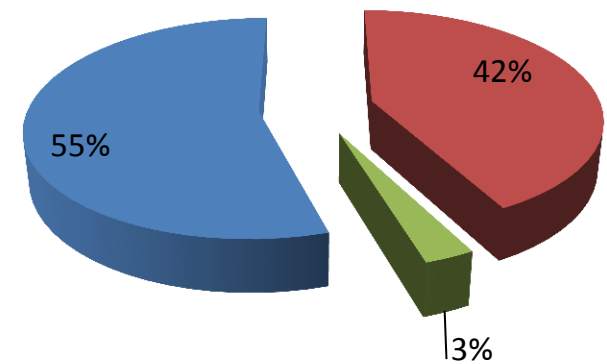


| | |
|-----------------------------------|------------------------------------|
| 104年 專任教師人數 (以104.10.15為基準) | 104年 日間部學生人數 (以104.10.15為基準) |
| 388人 | 7,378人 |

經費統計



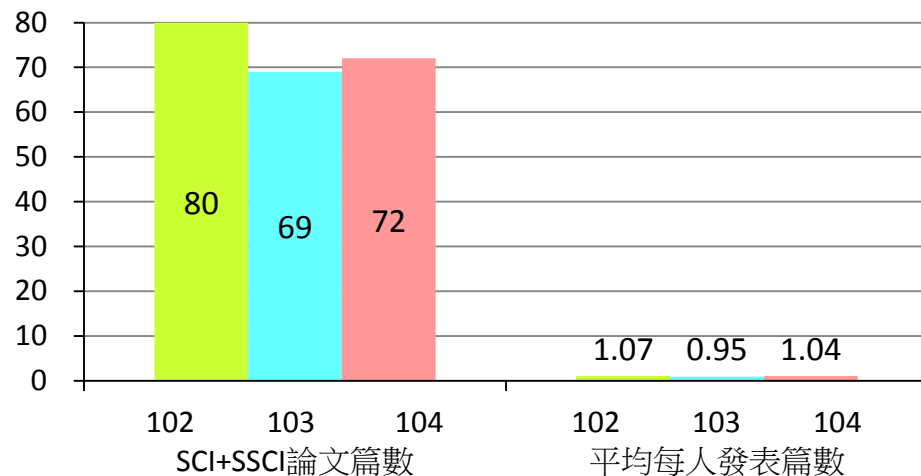
104年經費統計



總經費：1,733,365,501元

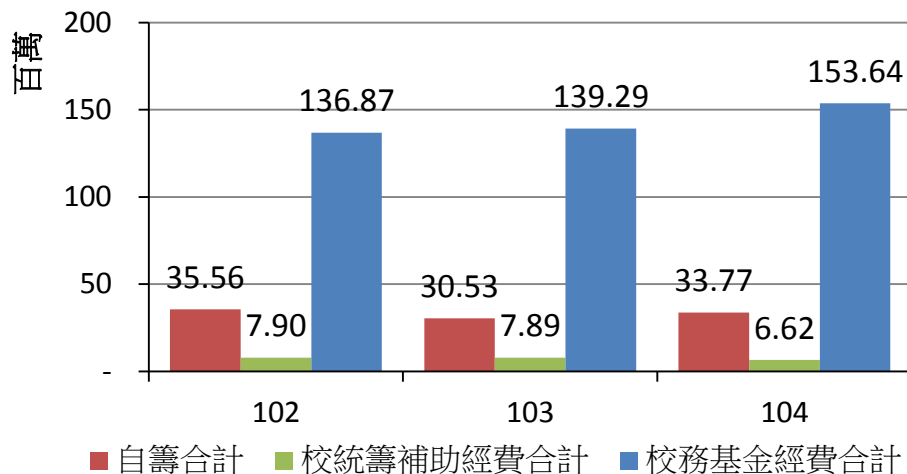
海運暨管理學院（4系）

期刊論文統計

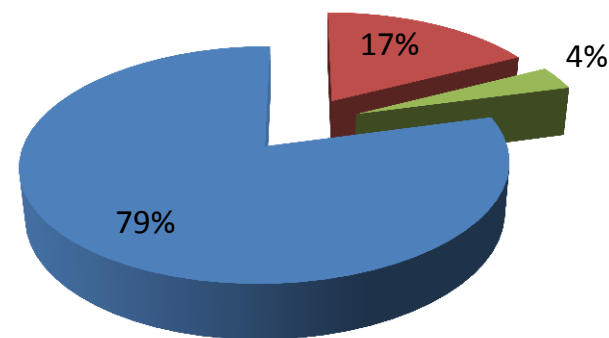


| | |
|-----------------------------------|------------------------------------|
| 104年 專任教師人數 (以104.10.15為基準) | 104年 日間部學生人數 (以104.10.15為基準) |
| 69人 | 2,061人 |

經費統計



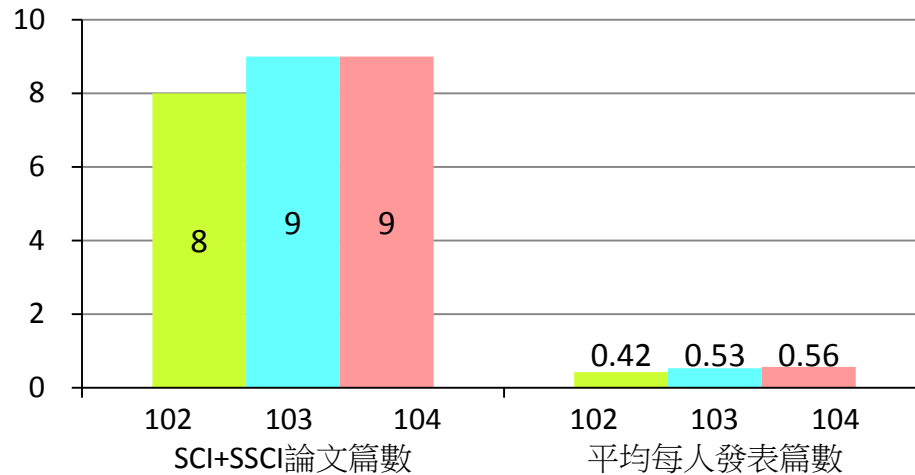
104年經費統計



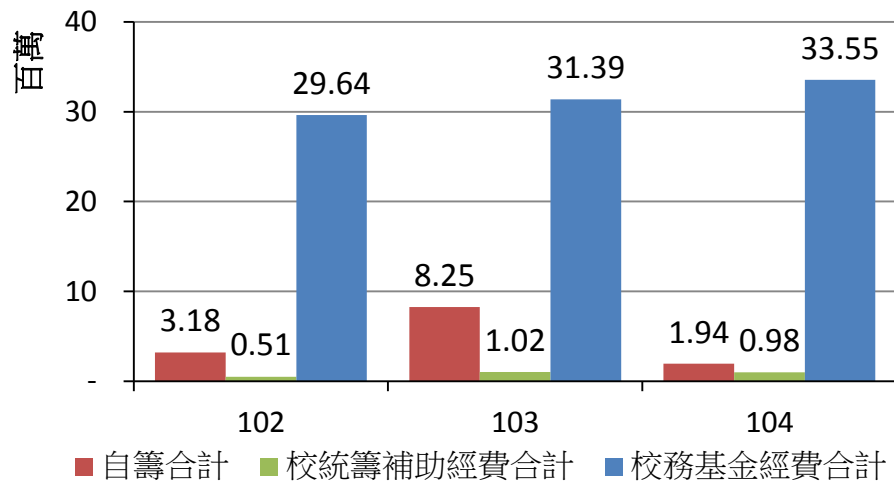
總經費：194,034,683元

商船學系

期刊論文統計



經費統計



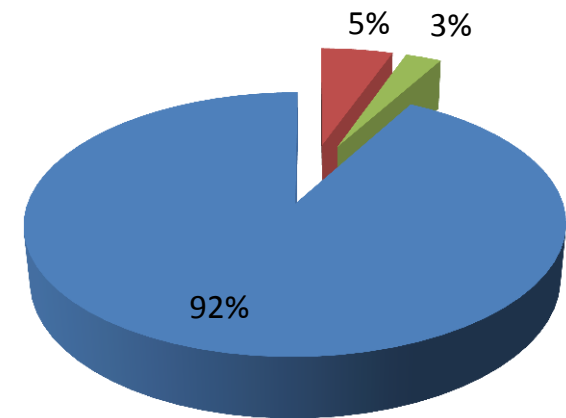
104年
專任教師人數
(以104.10.15為基準)

104年
日間部學生人數
(以104.10.15為基準)

16人

517人

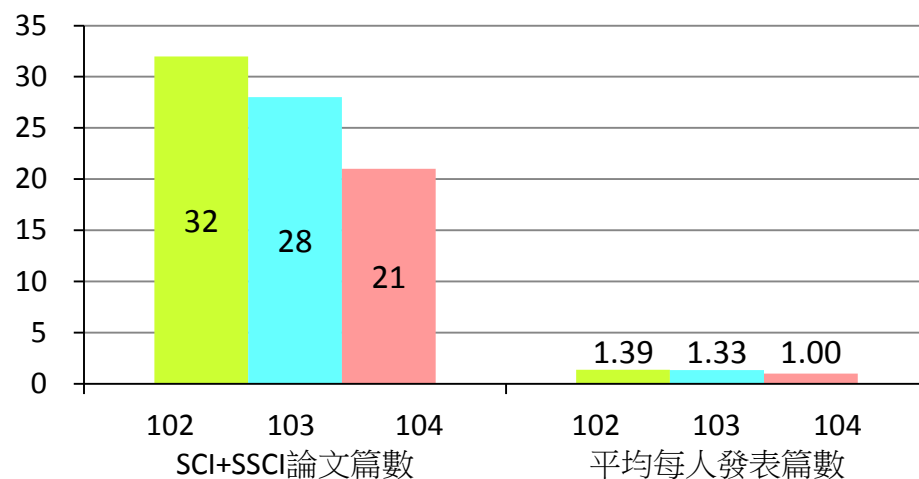
104年經費統計



總經費：36,467,421元

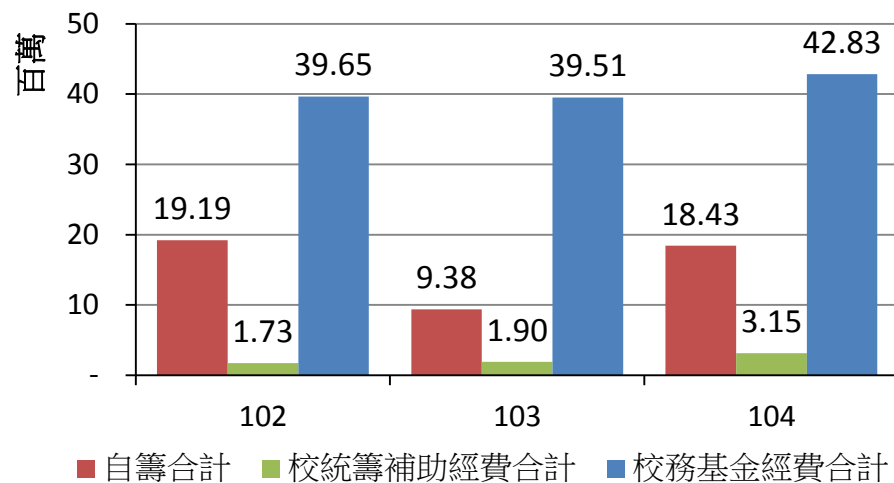
航運管理學系

期刊論文統計

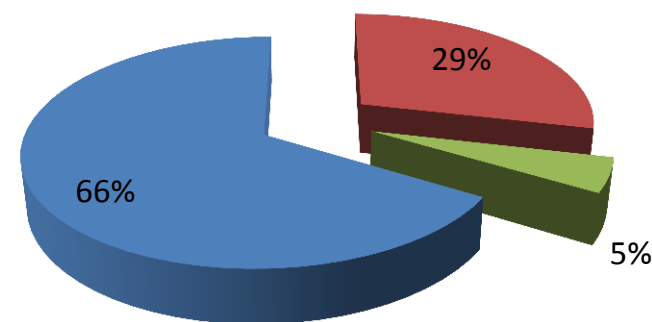


| | |
|-----------------------------------|------------------------------------|
| 104年 專任教師人數 (以104.10.15為基準) | 104年 日間部學生人數 (以104.10.15為基準) |
| 21人 | 602人 |

經費統計



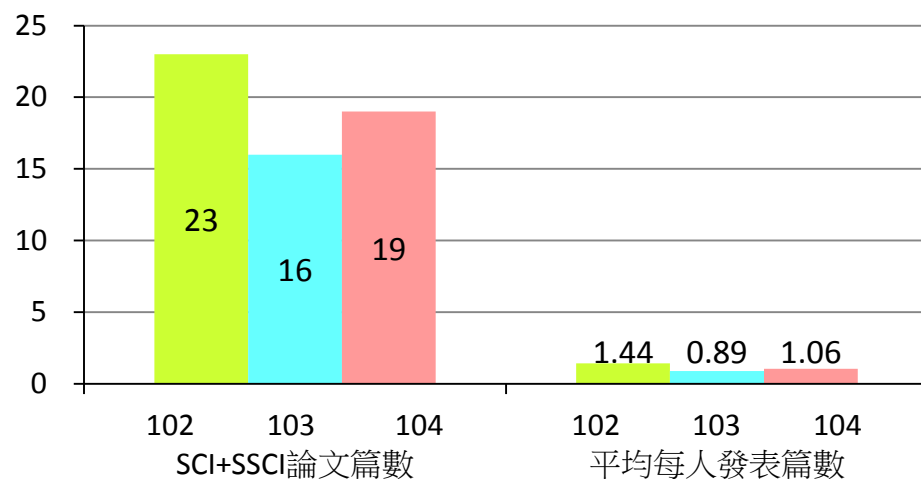
104年經費統計



總經費：64,408,576元

運輸科學系

期刊論文統計



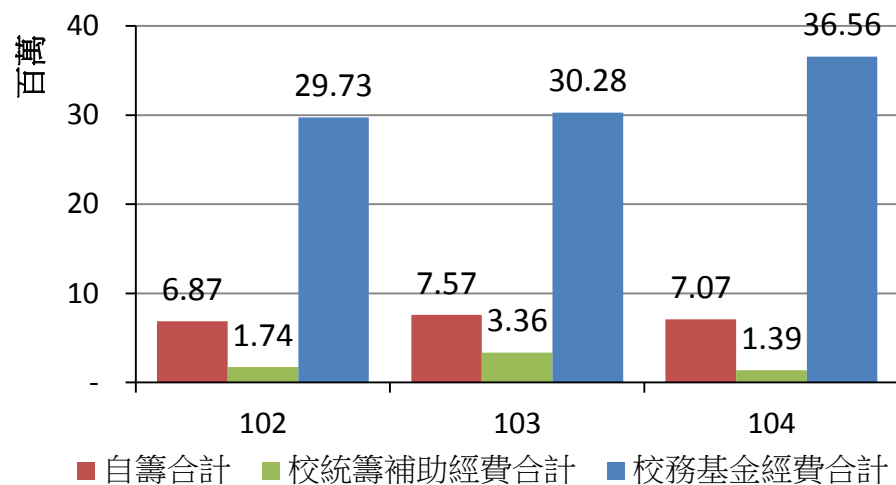
104年
專任教師人數
(以104.10.15為基準)

104年
日間部學生人數
(以104.10.15為基準)

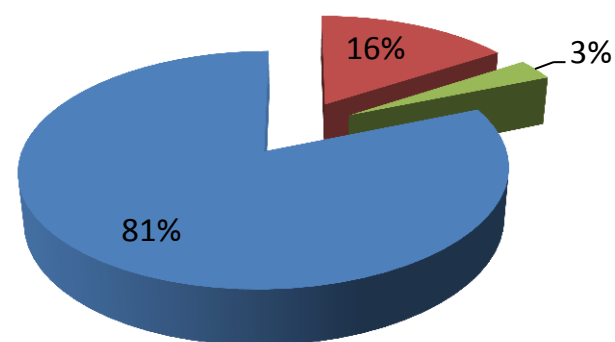
18人

451人

經費統計



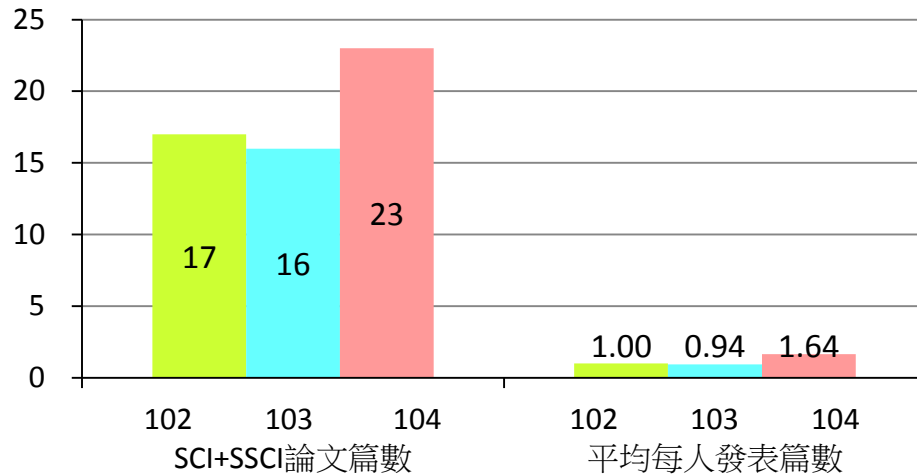
104年經費統計



總經費：45,018,973元

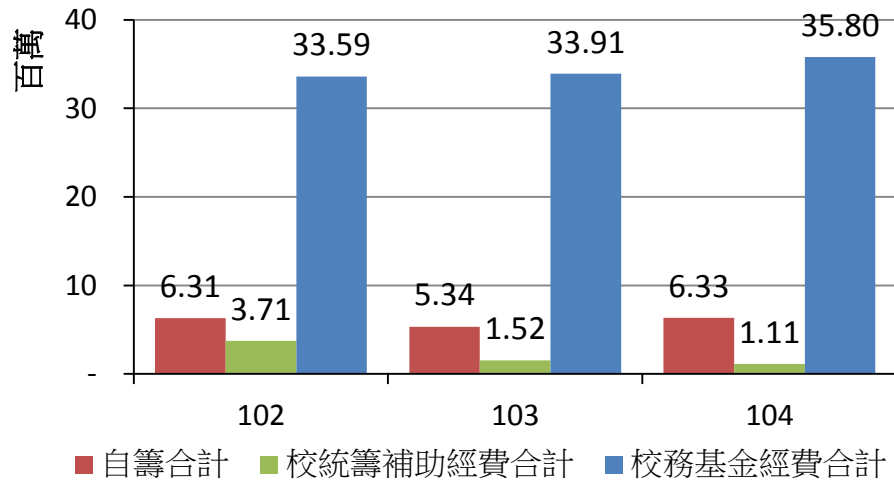
輪機工程學系

期刊論文統計

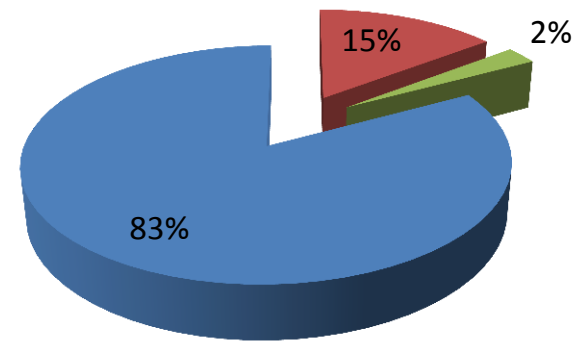


| | |
|-----------------------------------|------------------------------------|
| 104年 專任教師人數 (以104.10.15為基準) | 104年 日間部學生人數 (以104.10.15為基準) |
| 14人 | 491人 |

經費統計



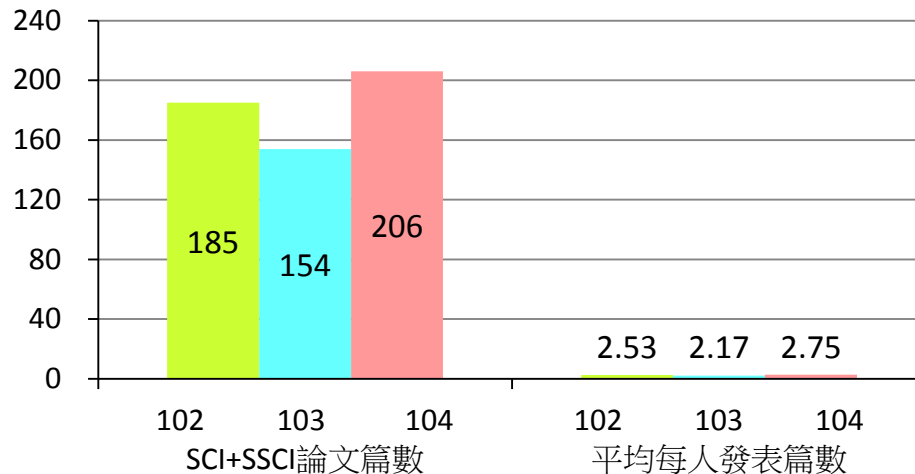
104年經費統計



總經費：43,230,500元

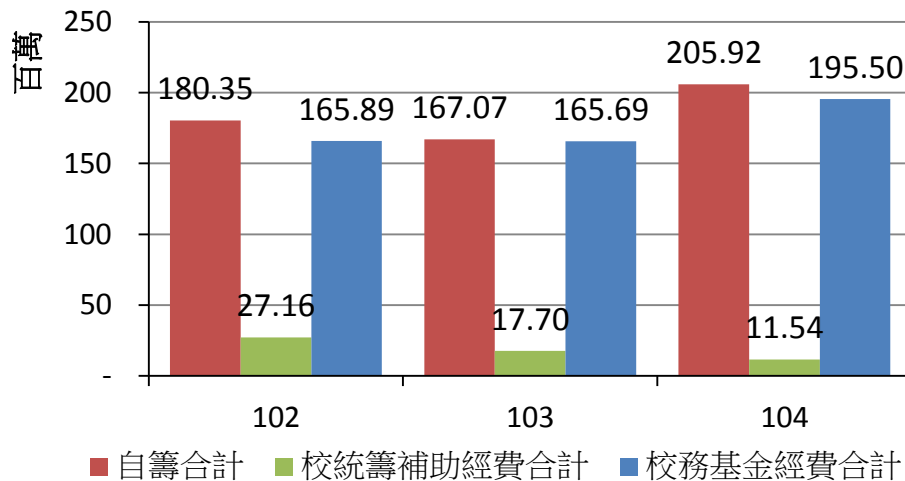
生命科學院（3系1所1博士學位學程）

期刊論文統計

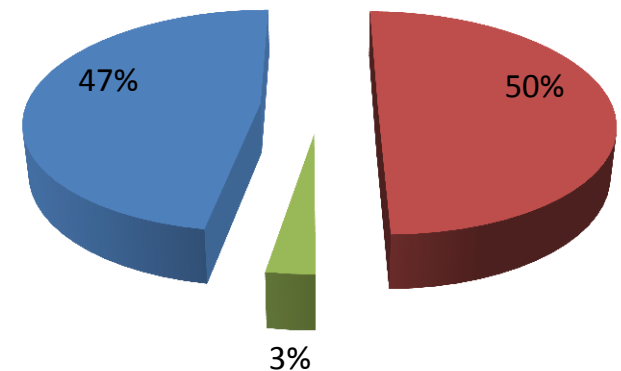


| | |
|-----------------------------------|------------------------------------|
| 104年 專任教師人數 (以104.10.15為基準) | 104年 日間部學生人數 (以104.10.15為基準) |
| 75人 | 1,487人 |

經費統計



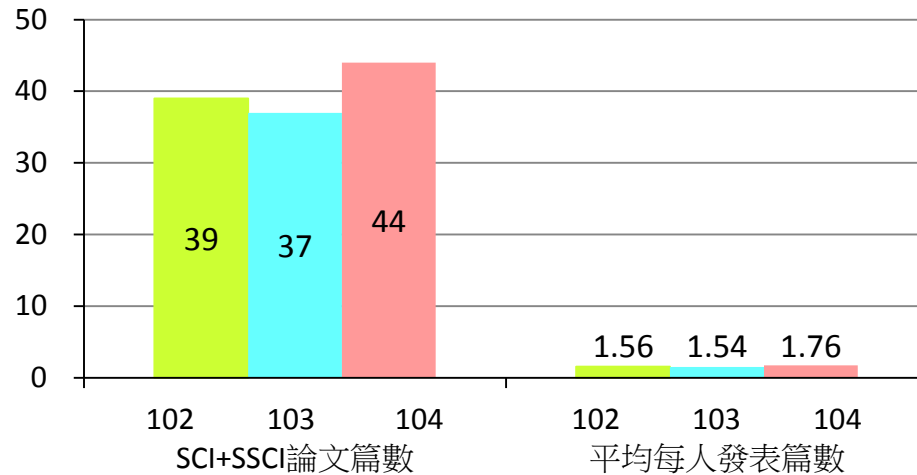
104年經費統計



總經費：412,961,215元

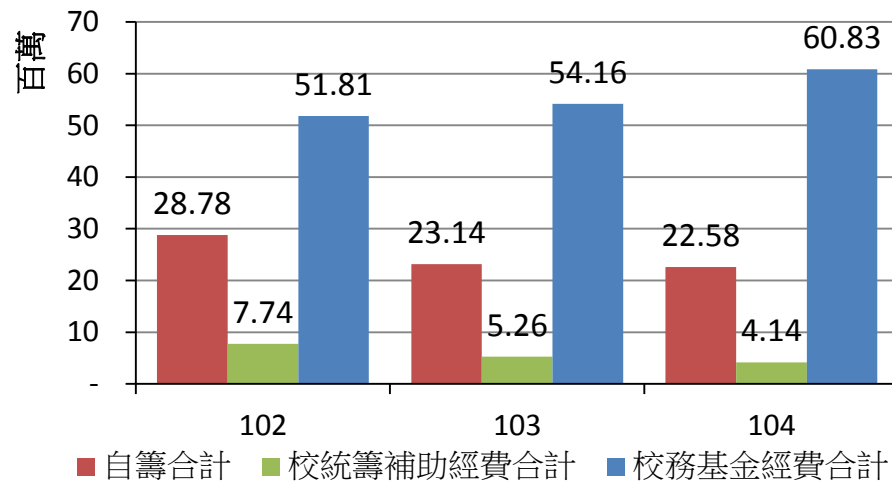
食品科學系

期刊論文統計

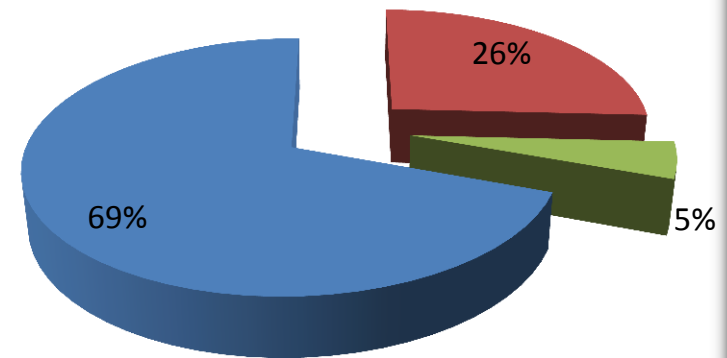


| | |
|-----------------------------------|------------------------------------|
| 104年 專任教師人數 (以104.10.15為基準) | 104年 日間部學生人數 (以104.10.15為基準) |
| 25人 | 618人 |

經費統計



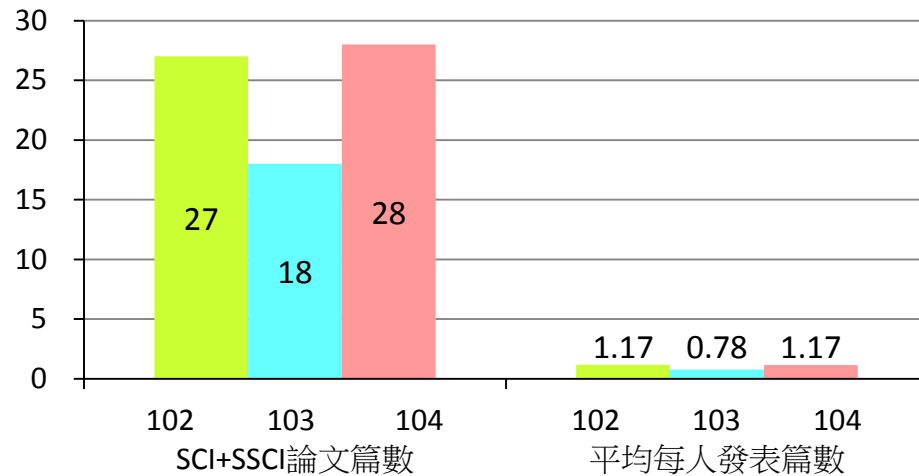
104年經費統計



總經費：87,544,545元

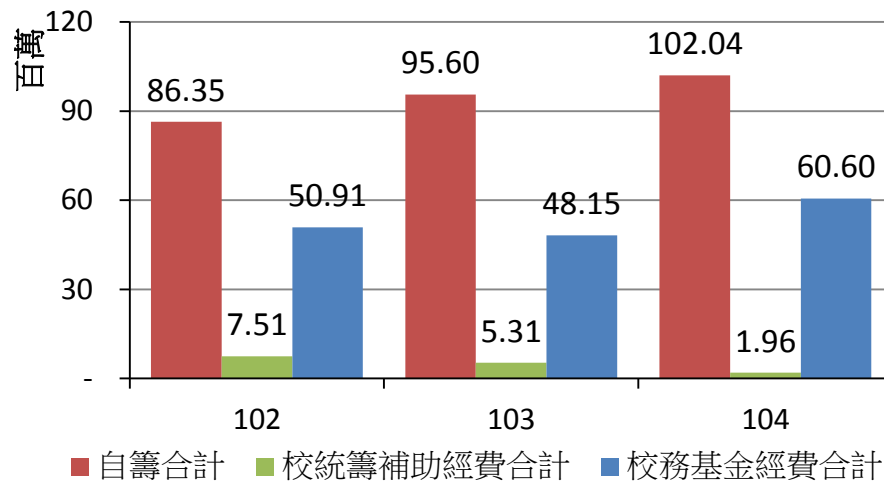
水產養殖學系

期刊論文統計

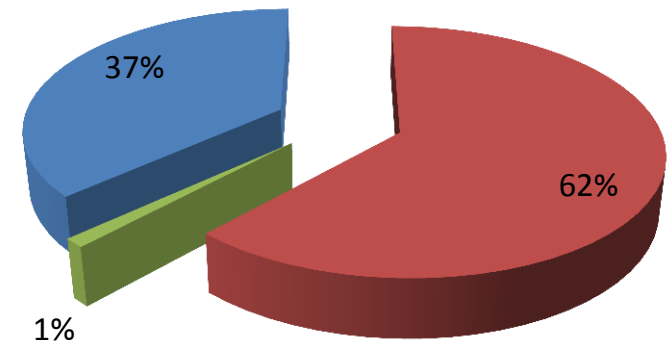


| | |
|-----------------------------------|------------------------------------|
| 104年 專任教師人數 (以104.10.15為基準) | 104年 日間部學生人數 (以104.10.15為基準) |
| 24人 | 551人 |

經費統計



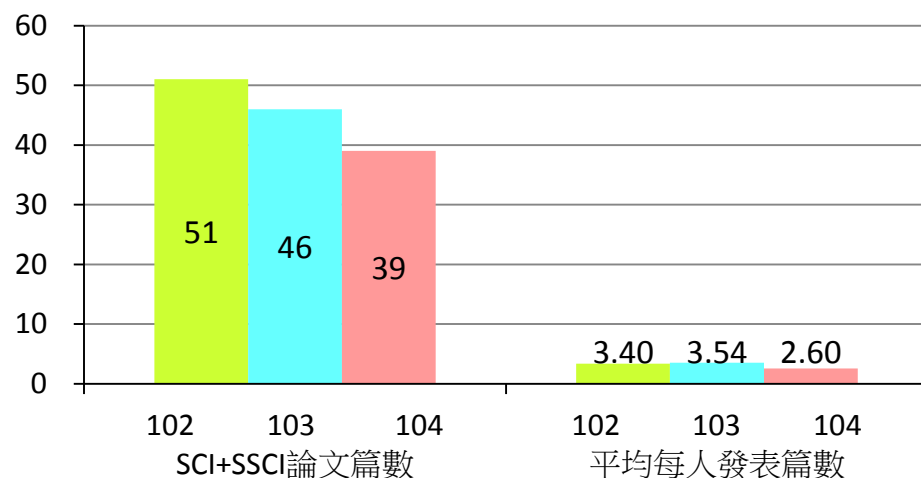
104年經費統計



總經費：164,599,014元

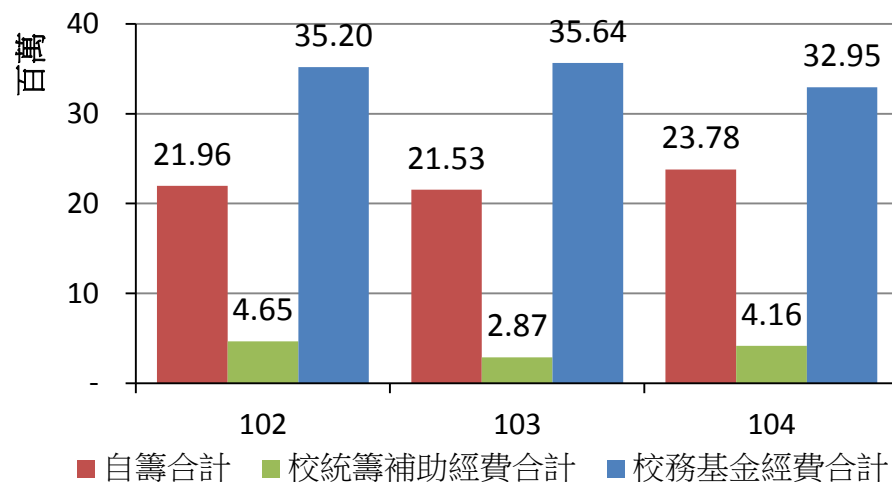
生命科學暨生物科技學系

期刊論文統計

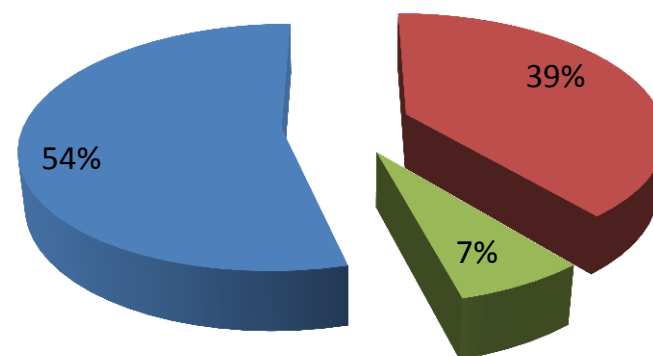


| | |
|-----------------------------------|------------------------------------|
| 104年 專任教師人數 (以104.10.15為基準) | 104年 日間部學生人數 (以104.10.15為基準) |
| 15人 | 263人 |

經費統計



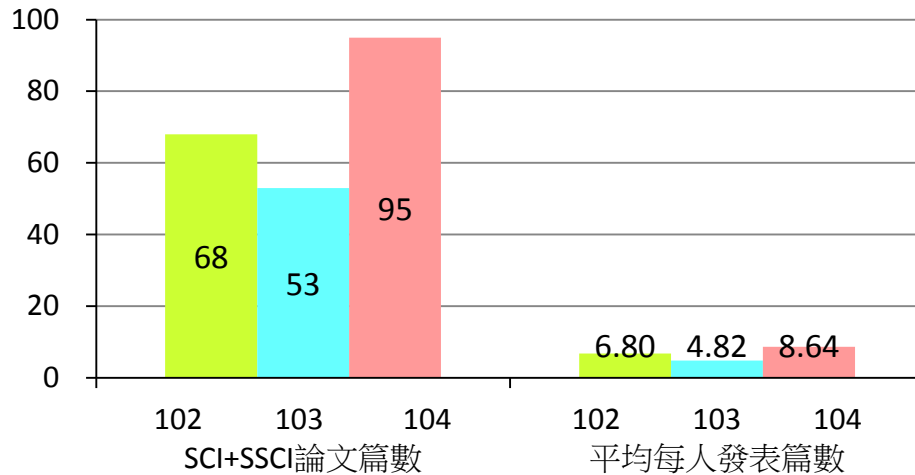
104年經費統計



總經費：60,893,613元

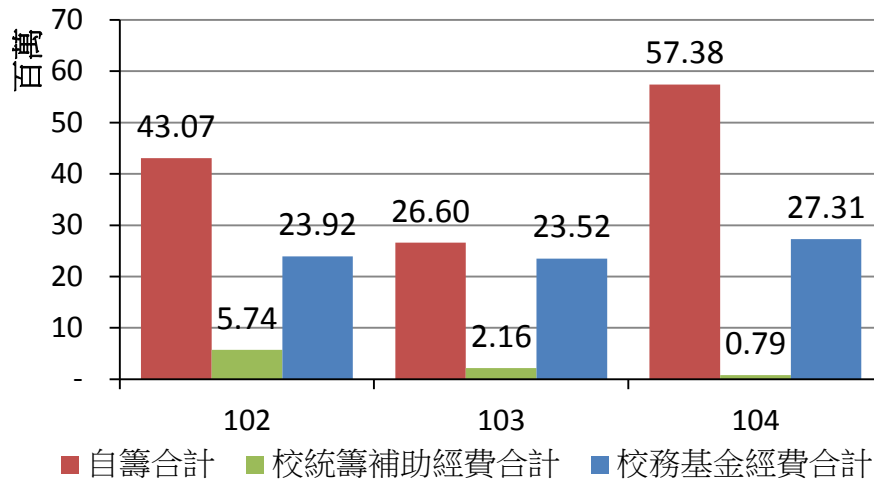
海洋生物研究所

期刊論文統計

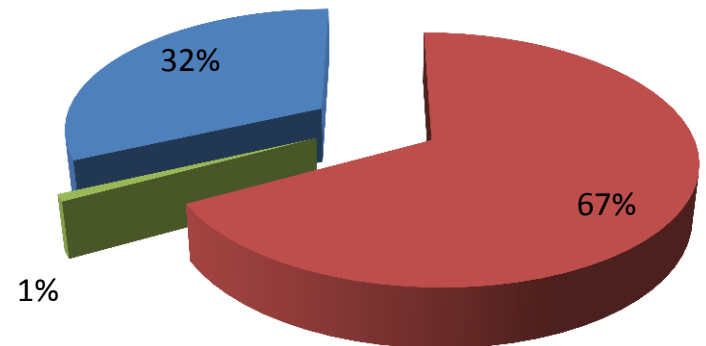


| | |
|-----------------------------------|------------------------------------|
| 104年 專任教師人數 (以104.10.15為基準) | 104年 日間部學生人數 (以104.10.15為基準) |
| 11人 | 53人 |

經費統計



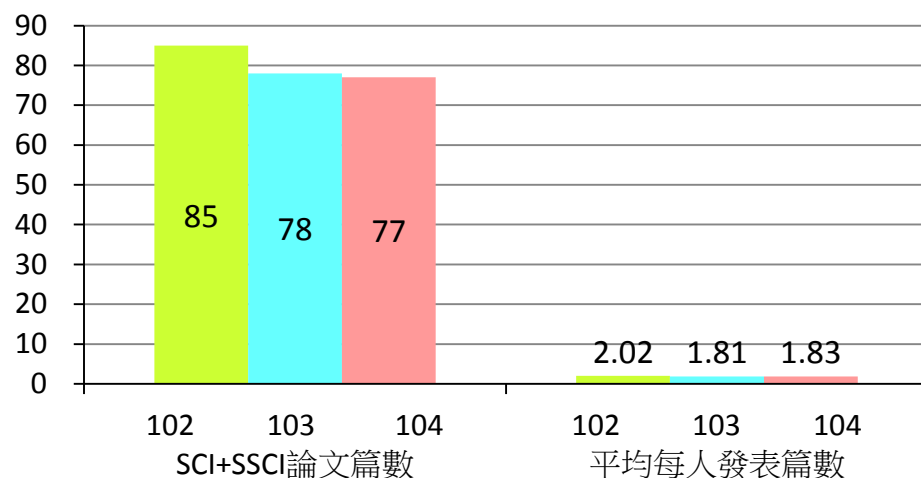
104年經費統計



總經費：85,486,670元

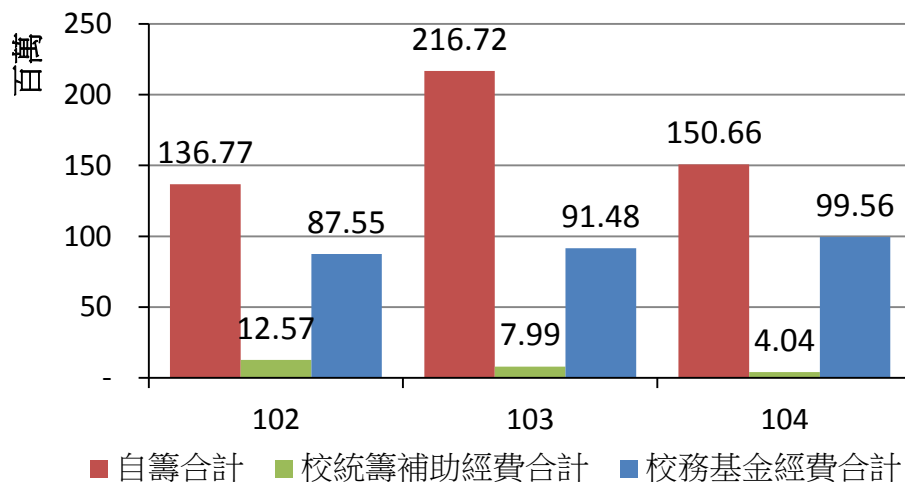
海洋科學與資源學院（2系3所1博士學位學程）

期刊論文統計

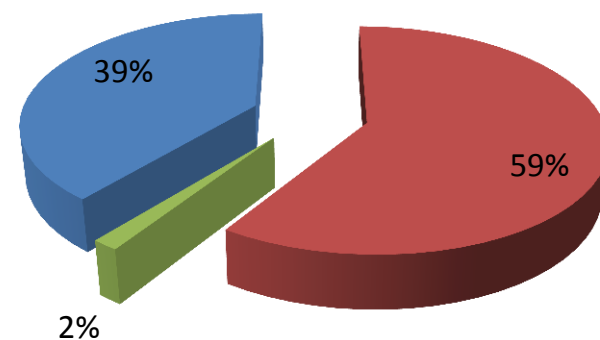


| | |
|-----------------------------------|------------------------------------|
| 104年 專任教師人數 (以104.10.15為基準) | 104年 日間部學生人數 (以104.10.15為基準) |
| 42人 | 608人 |

經費統計



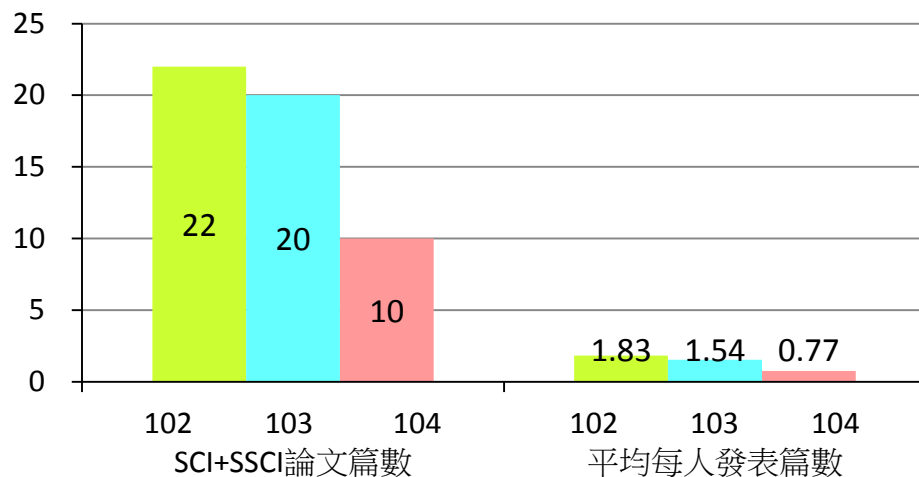
104年經費統計



總經費：254,259,676元

環境生物與漁業科學學系

期刊論文統計



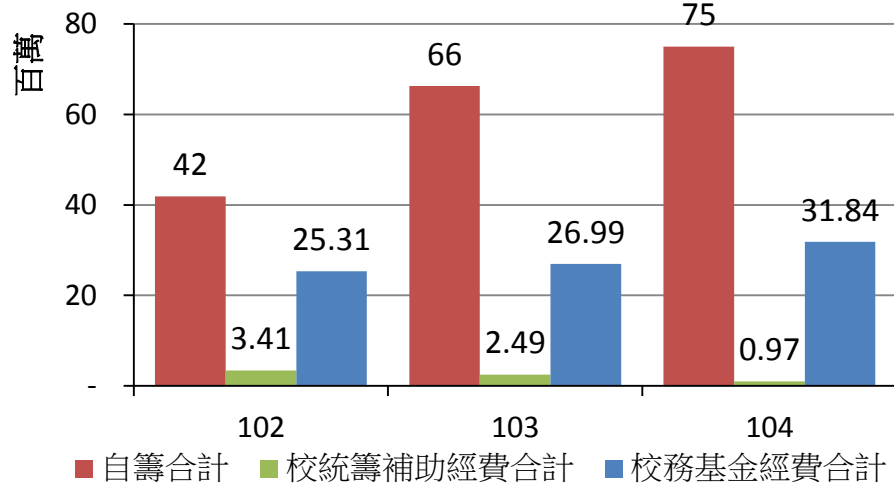
104年
專任教師人數
(以104.10.15為基準)

104年
日間部學生人數
(以104.10.15為基準)

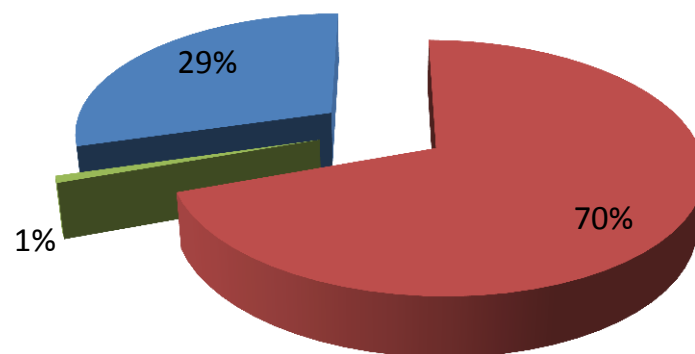
13人

295人

經費統計



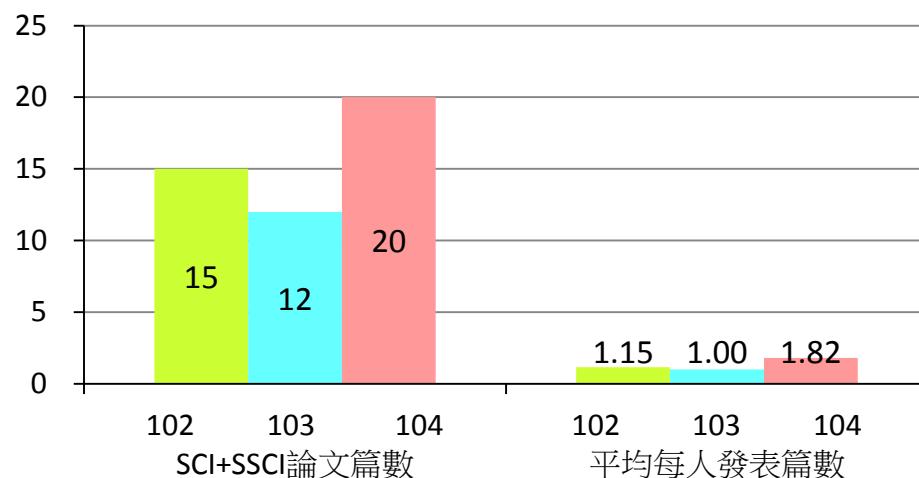
104年經費統計



總經費：107,806,233元

海洋環境資訊系

期刊論文統計



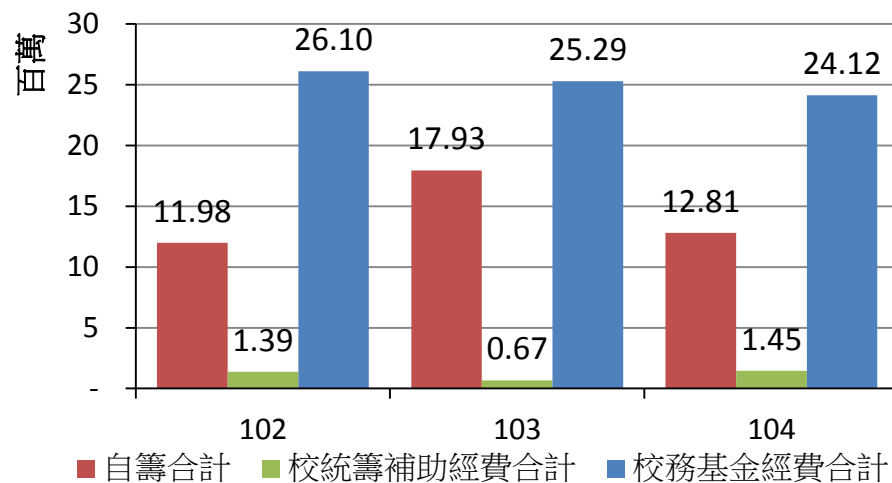
104年
專任教師人數
(以104.10.15為基準)

104年
日間部學生人數
(以104.10.15為基準)

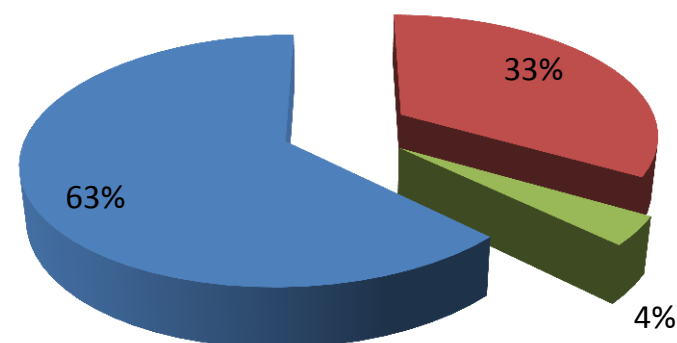
11人

245人

經費統計



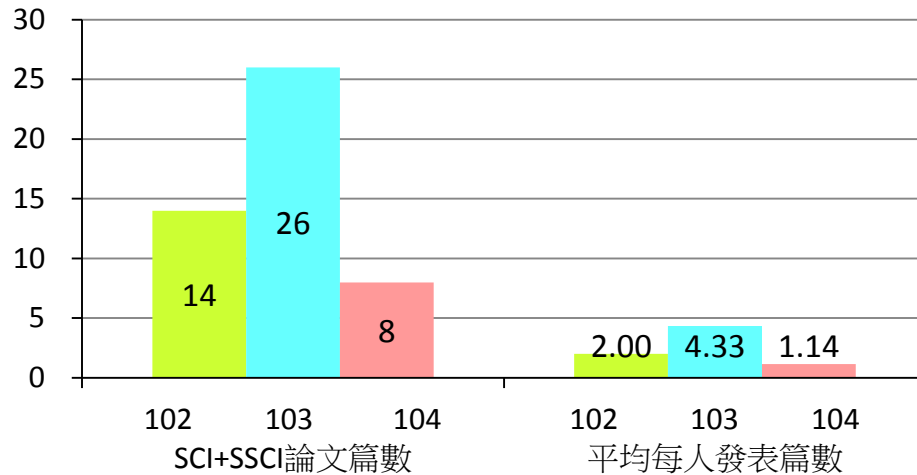
104年經費統計



經費：38,386,149元

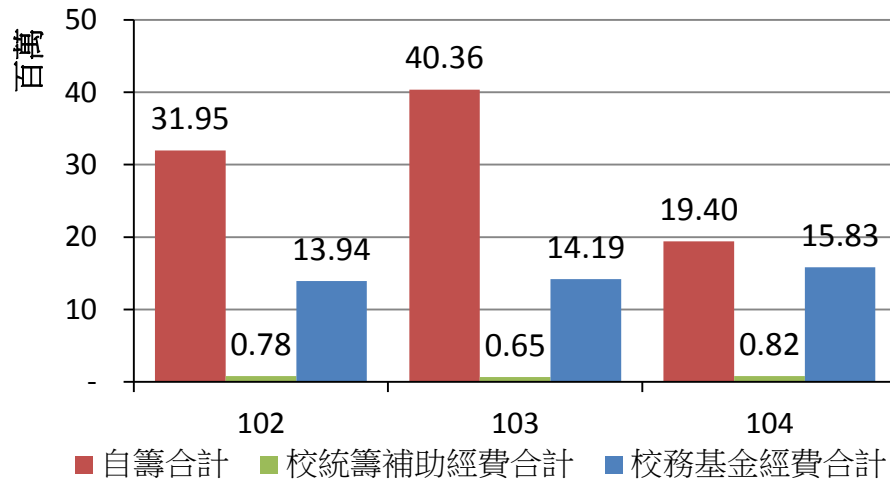
應用地球科學研究所

期刊論文統計

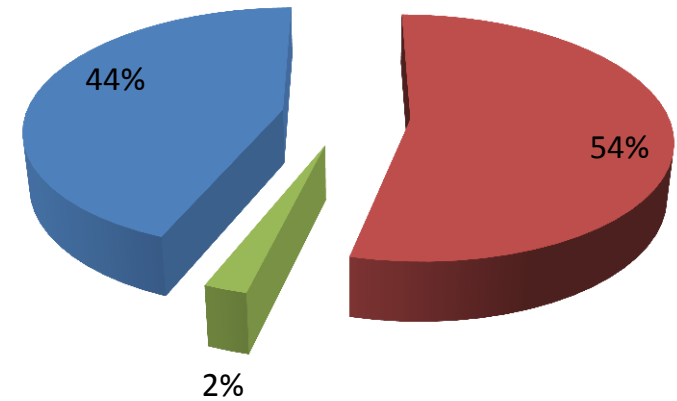


| 104年 專任教師人數 (以104.10.15為基準) | 104年 日間部學生人數 (以104.10.15為基準) |
|-----------------------------------|------------------------------------|
| 7人 | 33人 |

經費統計



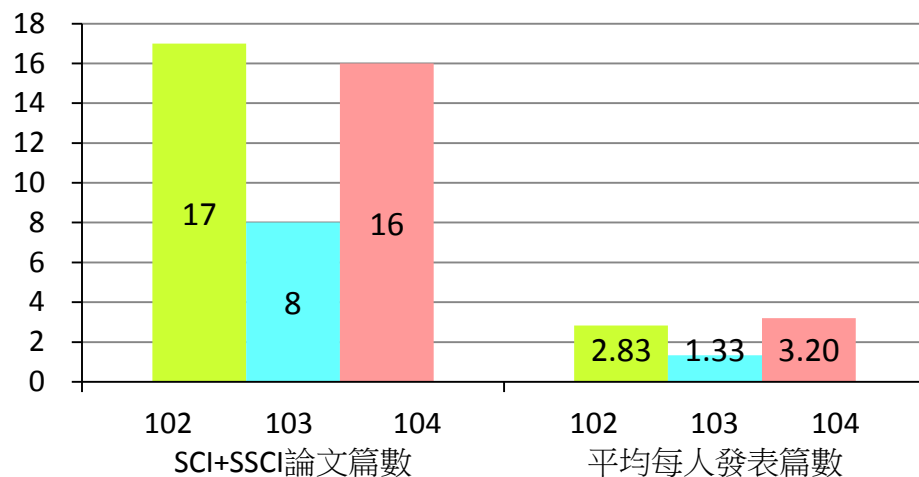
104年經費統計



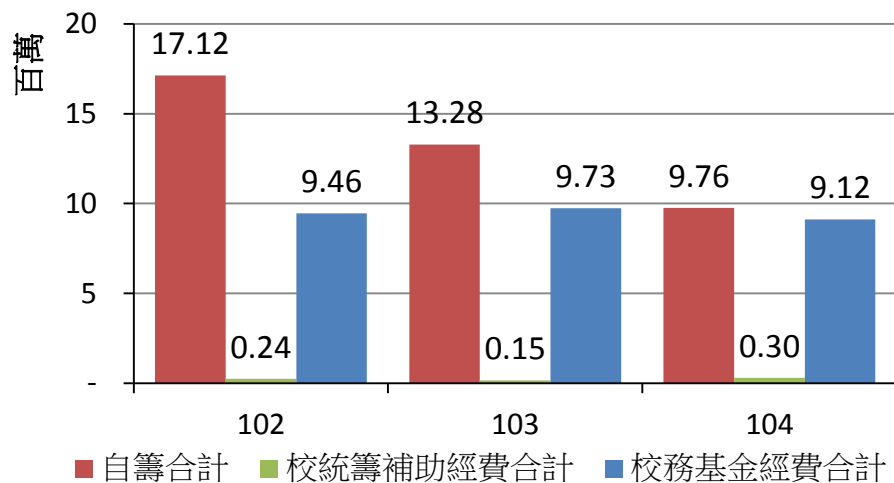
總經費：36,046,162元

海洋事務與資源管理研究所

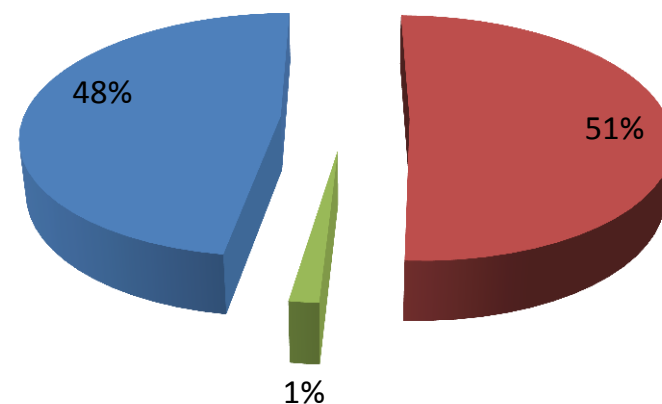
期刊論文統計



經費統計



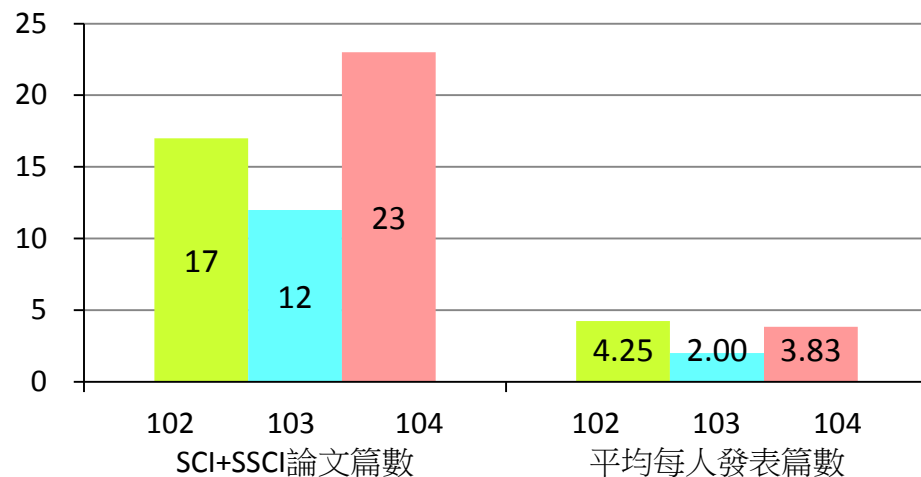
104年經費統計



總經費：19,179,246元

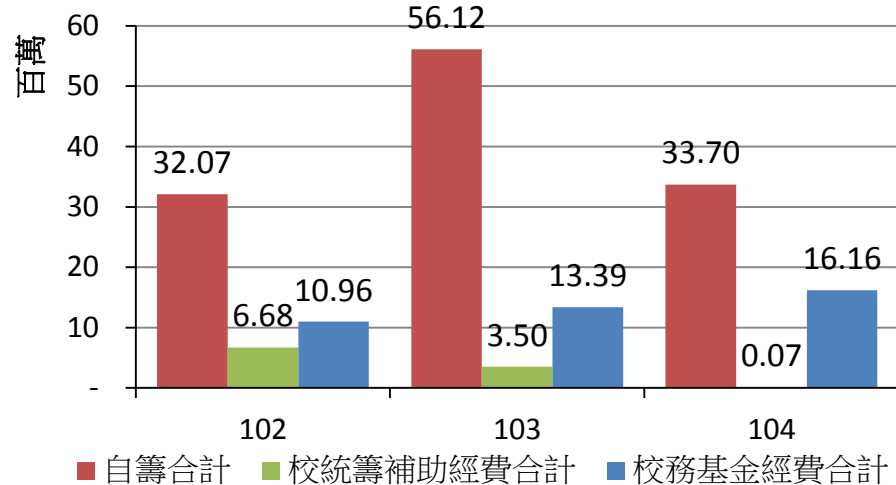
海洋環境與生態研究所

期刊論文統計

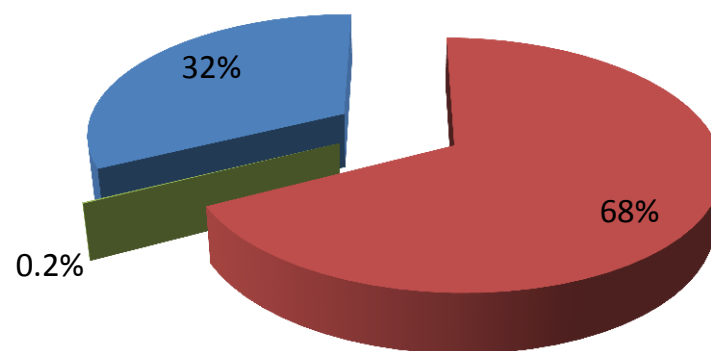


| | |
|-----------------------------------|------------------------------------|
| 104年 專任教師人數 (以104.10.15為基準) | 104年 日間部學生人數 (以104.10.15為基準) |
| 6人 | 13人 |

經費統計



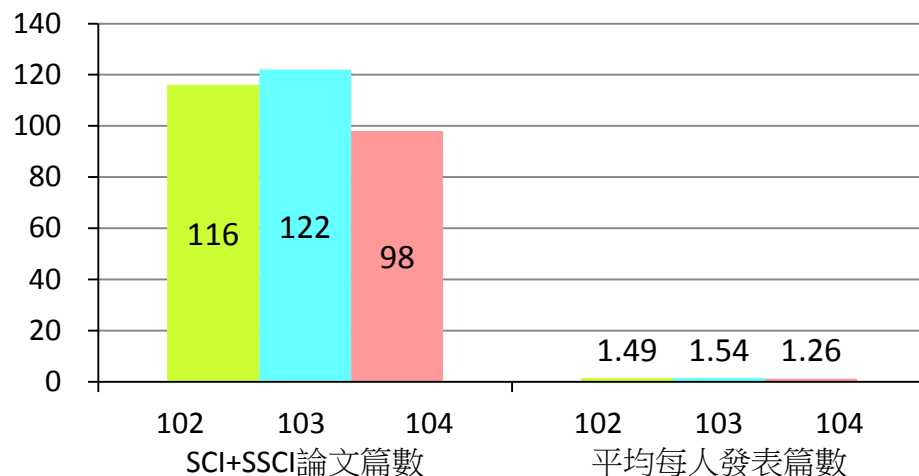
104年經費統計



總經費：49,935,979元

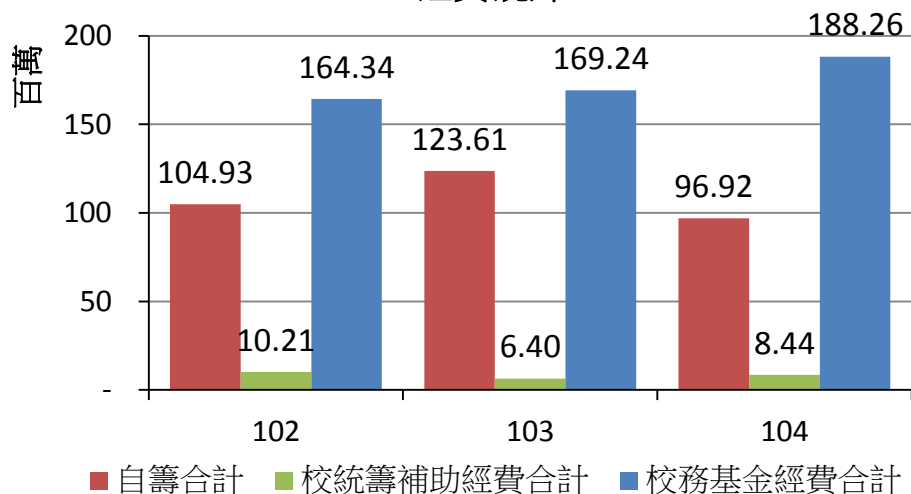
工學院 (3系1所)

期刊論文統計

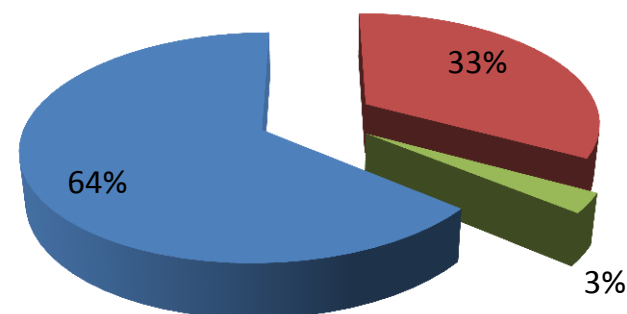


| 104年 專任教師人數 (以104.10.15為基準) | 104年 日間部學生人數 (以104.10.15為基準) |
|-----------------------------------|------------------------------------|
| 78人 | 1,395人 |

經費統計



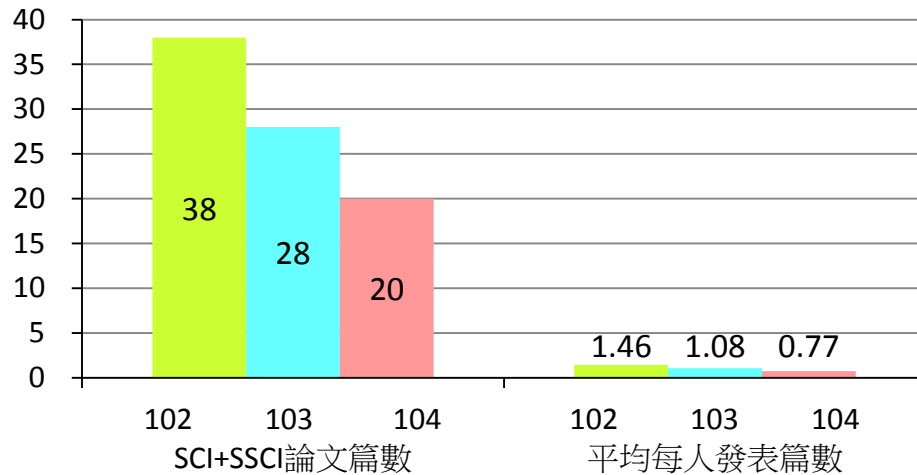
104年經費統計



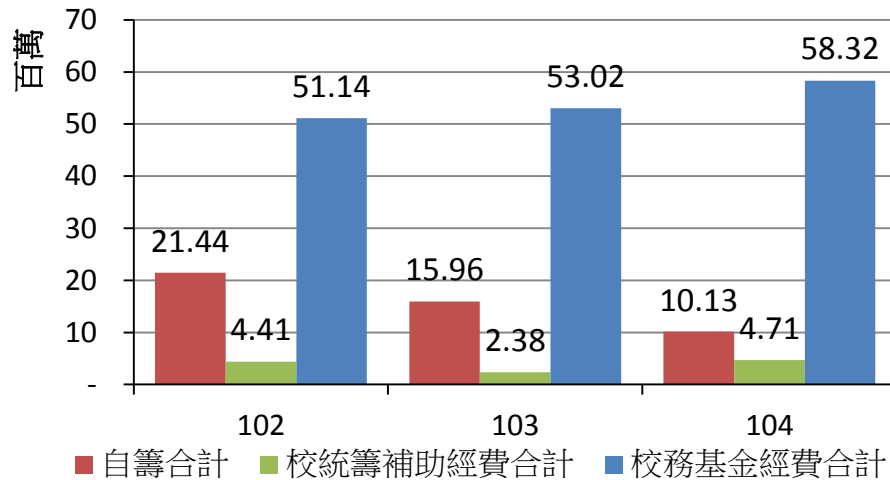
總經費：293,620,057元

機械與機電工程學系

期刊論文統計

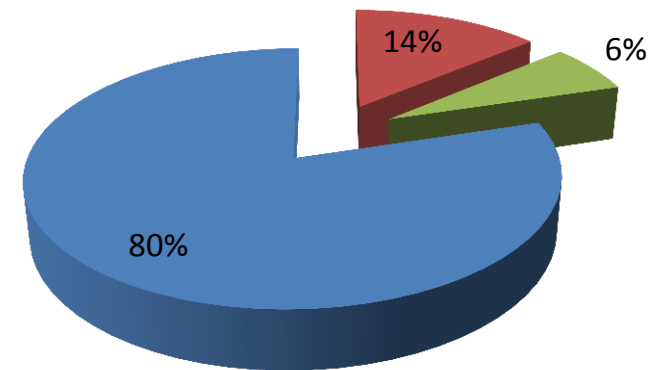


經費統計



| | |
|-----------------------------------|------------------------------------|
| 104年 專任教師人數 (以104.10.15為基準) | 104年 日間部學生人數 (以104.10.15為基準) |
| 26人 | 532人 |

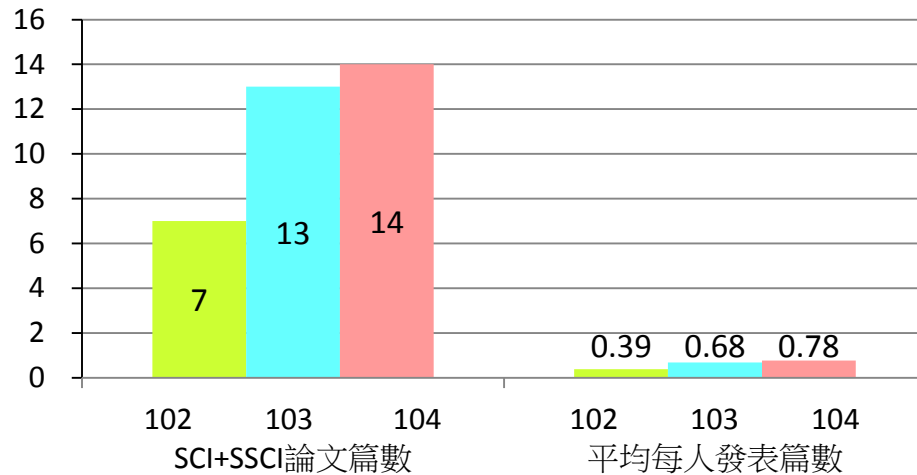
104年經費統計



總經費：73,165,635元

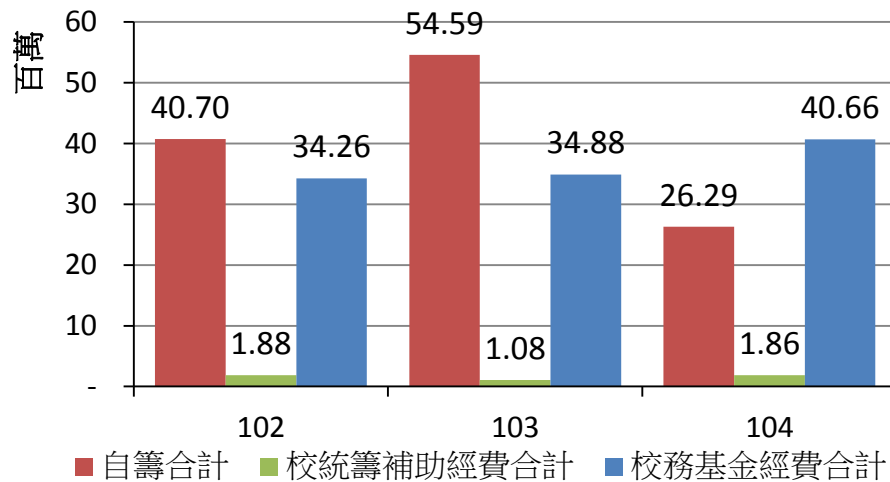
系統工程暨造船學系

期刊論文統計

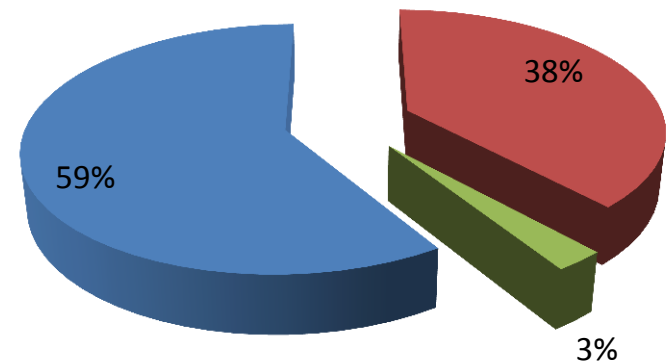


| | |
|-----------------------------------|------------------------------------|
| 104年 專任教師人數 (以104.10.15為基準) | 104年 日間部學生人數 (以104.10.15為基準) |
| 18人 | 324人 |

經費統計



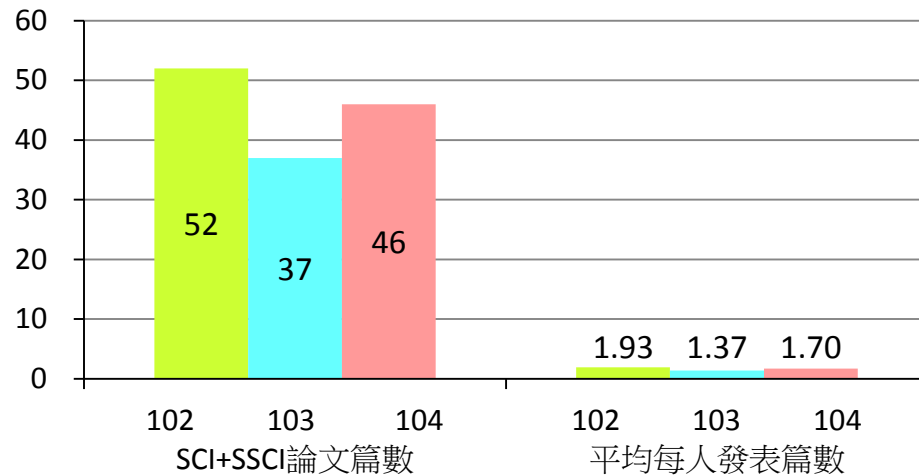
104年經費統計



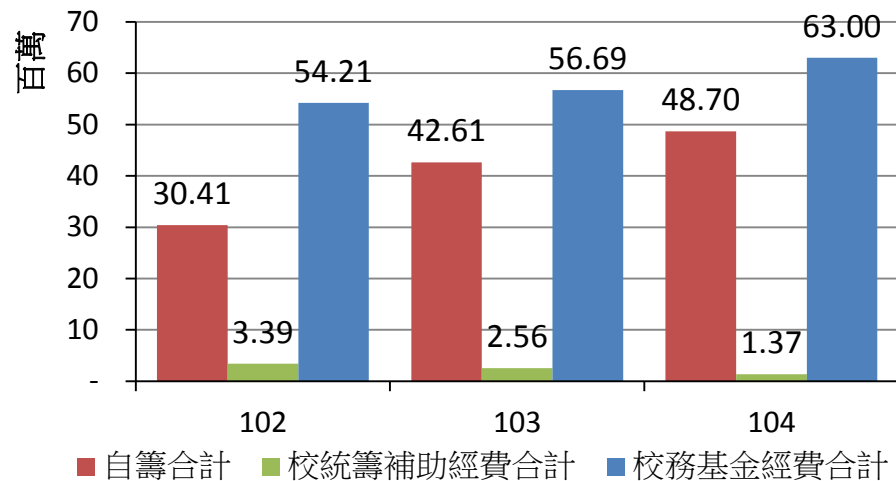
總經費：68,811,447元

河海工程學系

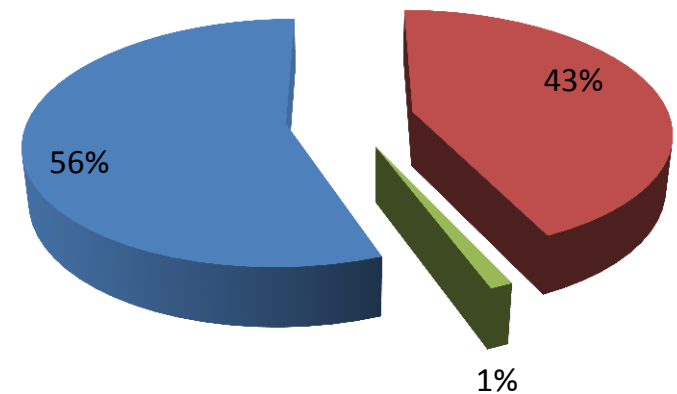
期刊論文統計



經費統計



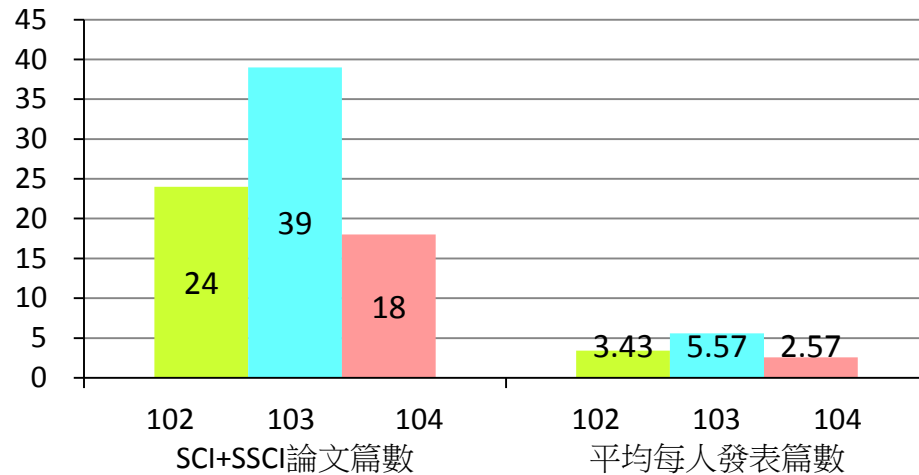
104年經費統計



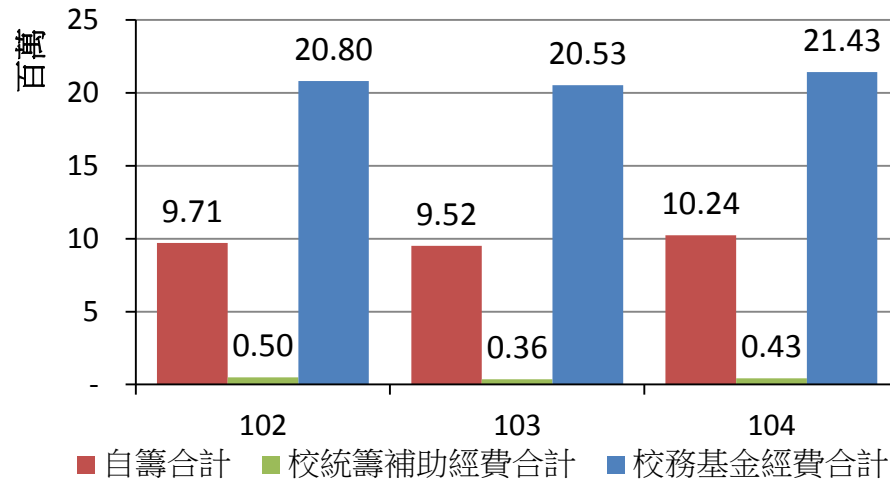
總經費：113,065,321元

材料工程研究所

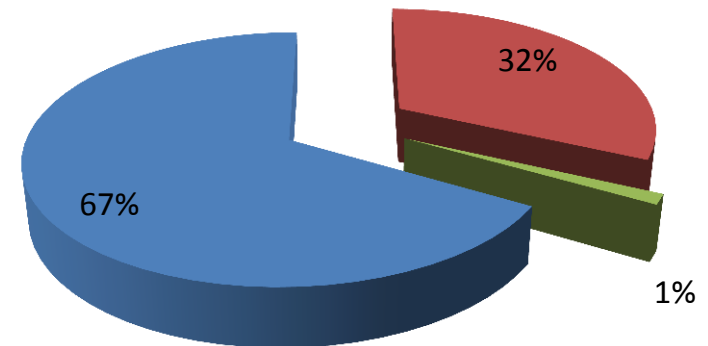
期刊論文統計



經費統計



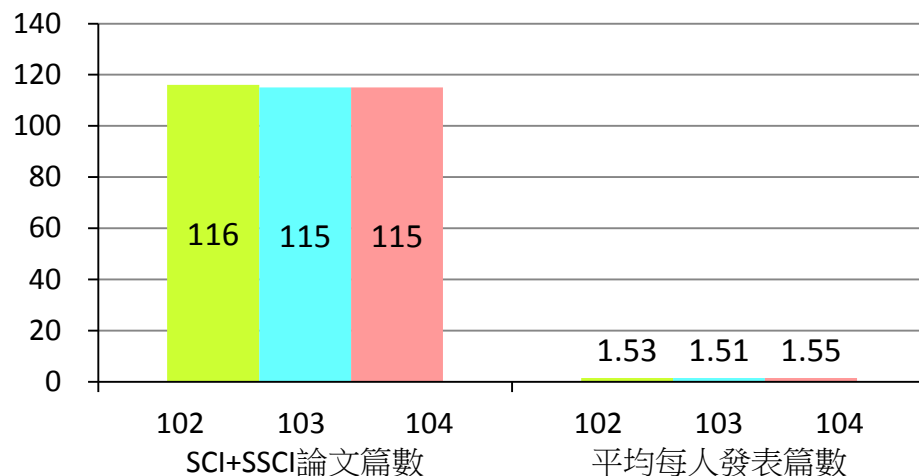
104年經費統計



總經費：32,097,310元

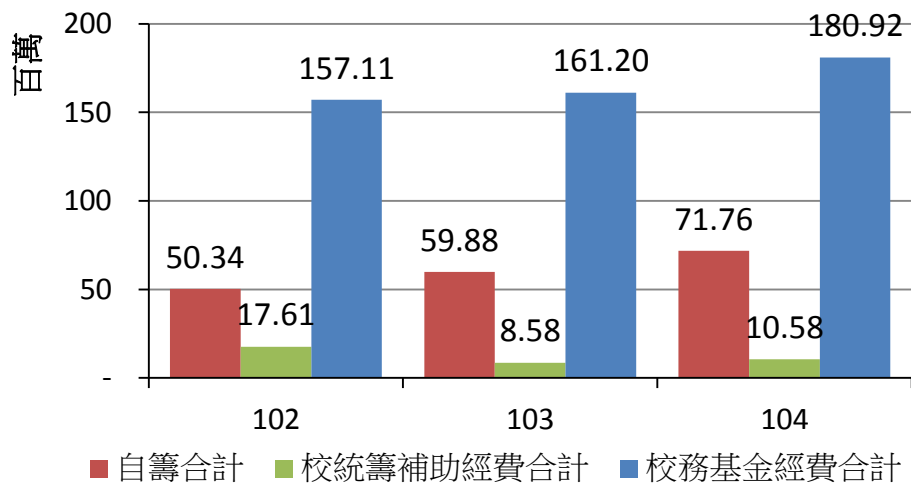
電機資訊學院 (4系1所)

期刊論文統計

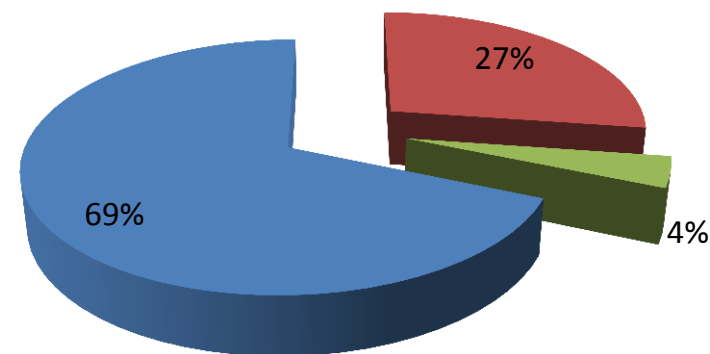


| | |
|-----------------------------------|------------------------------------|
| 104年 專任教師人數 (以104.10.15為基準) | 104年 日間部學生人數 (以104.10.15為基準) |
| 74人 | 1,561人 |

經費統計



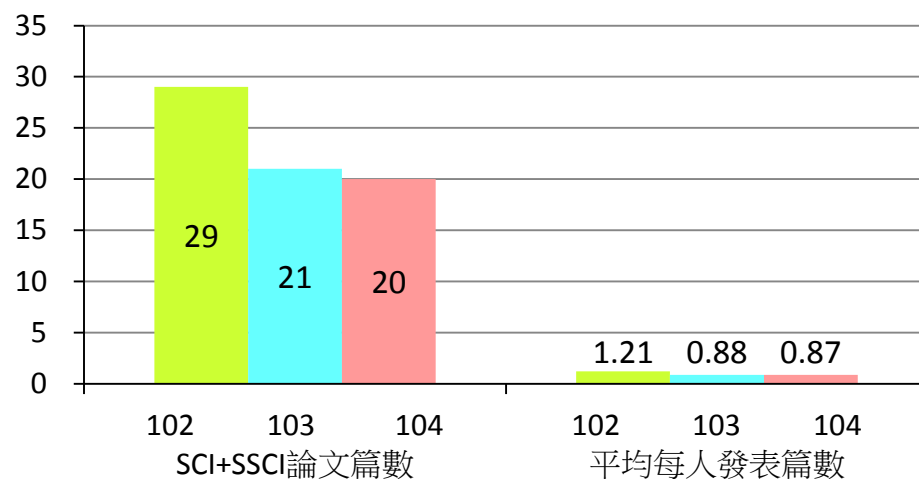
104年經費統計



總經費：263,266,354元

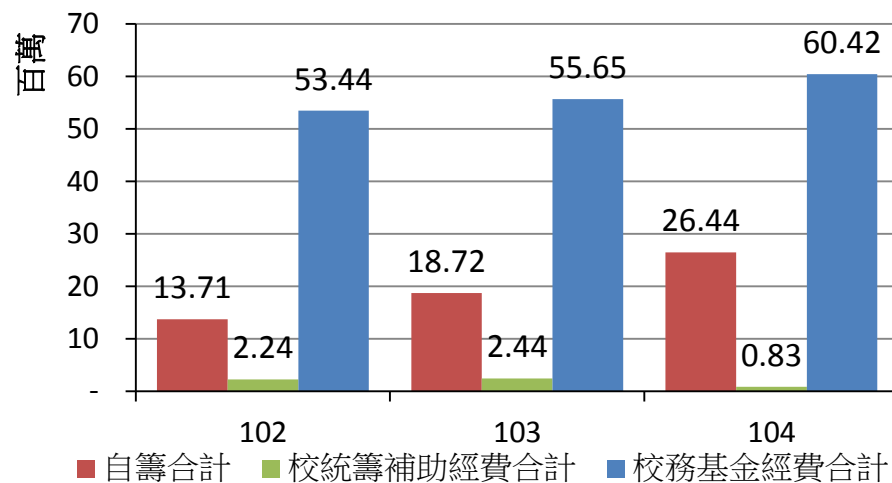
電機工程學系

期刊論文統計

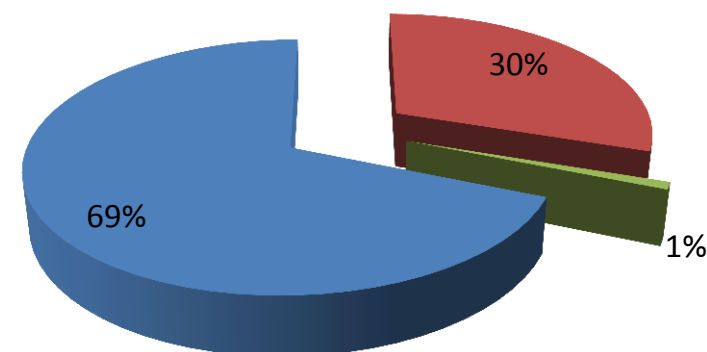


| | |
|-----------------------------------|------------------------------------|
| 104年 專任教師人數 (以104.10.15為基準) | 104年 日間部學生人數 (以104.10.15為基準) |
| 23人 | 621人 |

經費統計



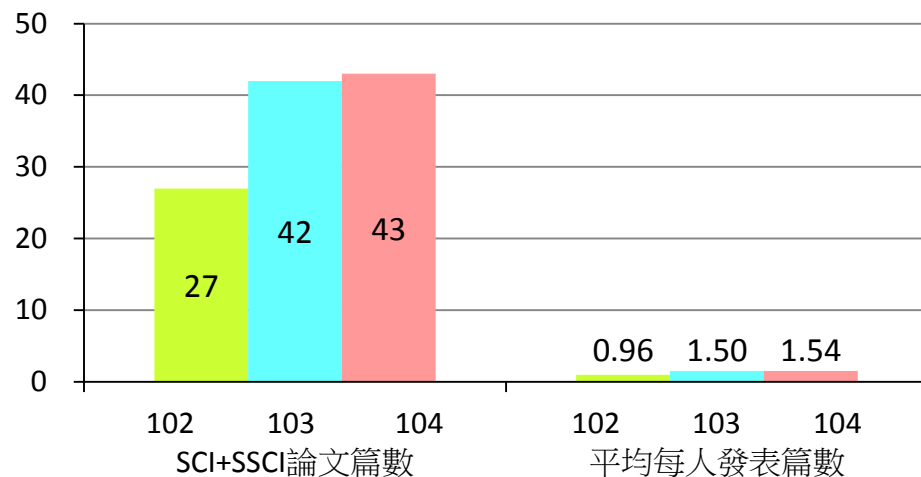
104年經費統計



總經費：87,701,474元

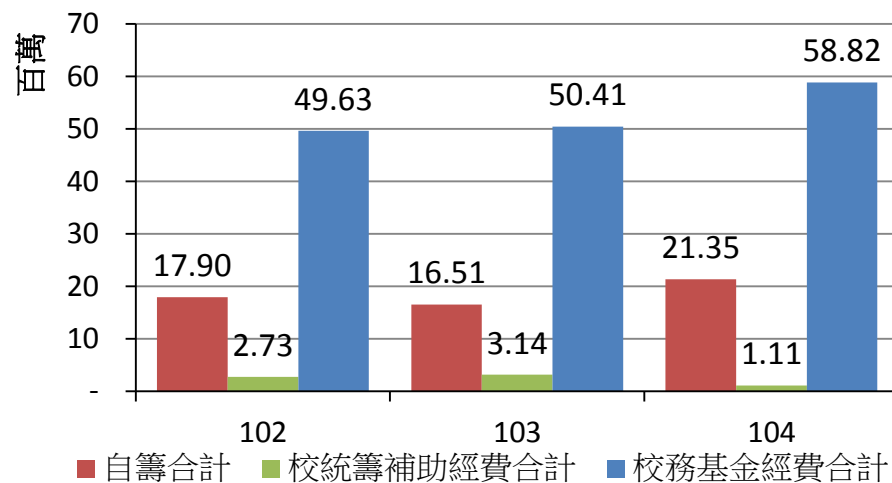
資訊工程學系

期刊論文統計

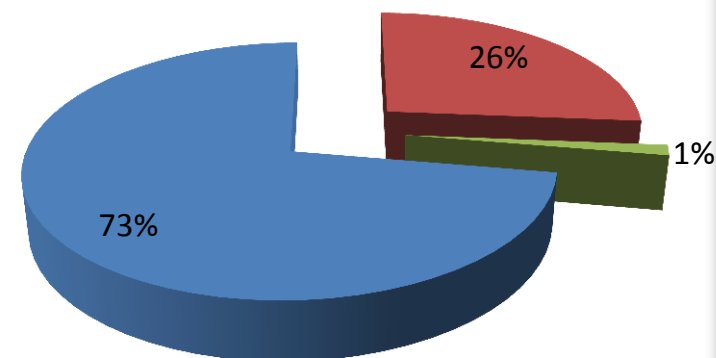


| | |
|-----------------------------------|------------------------------------|
| 104年 專任教師人數 (以104.10.15為基準) | 104年 日間部學生人數 (以104.10.15為基準) |
| 28人 | 600人 |

經費統計



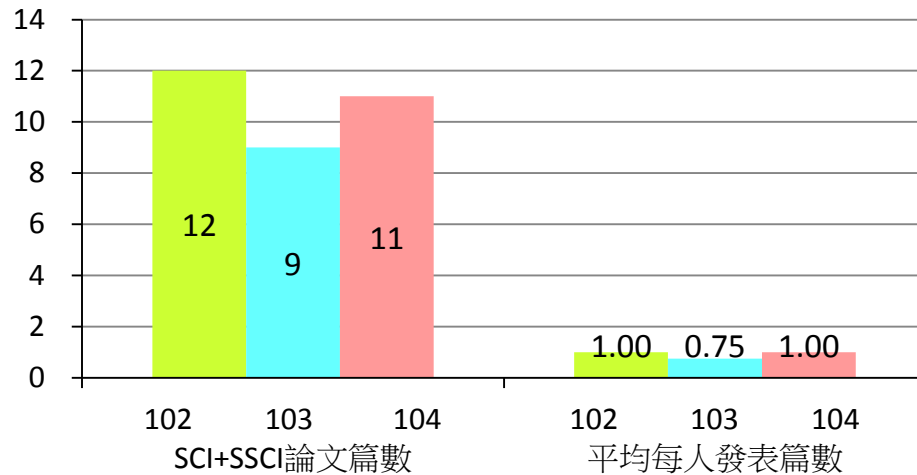
104年經費統計



總經費：81,270,379元

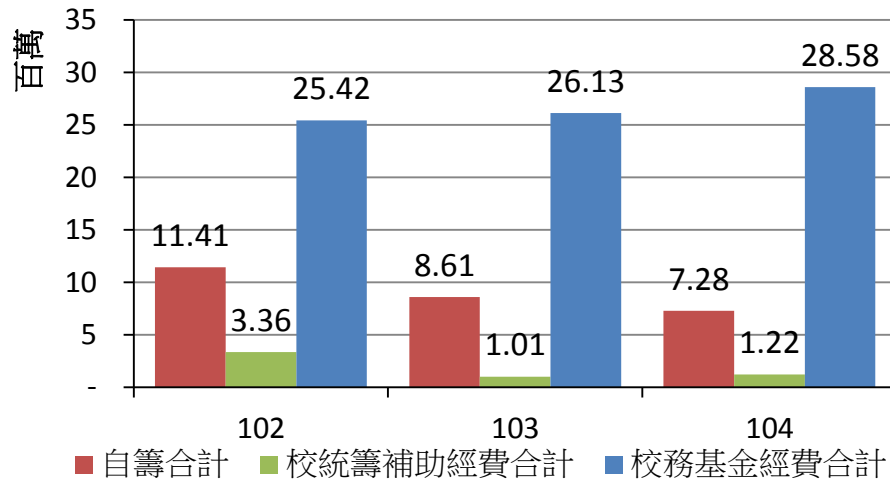
通訊與導航工程學系

期刊論文統計

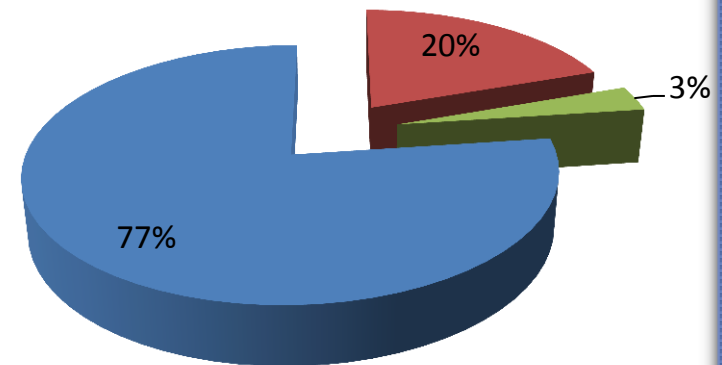


| | |
|-----------------------------------|------------------------------------|
| 104年 專任教師人數 (以104.10.15為基準) | 104年 日間部學生人數 (以104.10.15為基準) |
| 11人 | 259人 |

經費統計



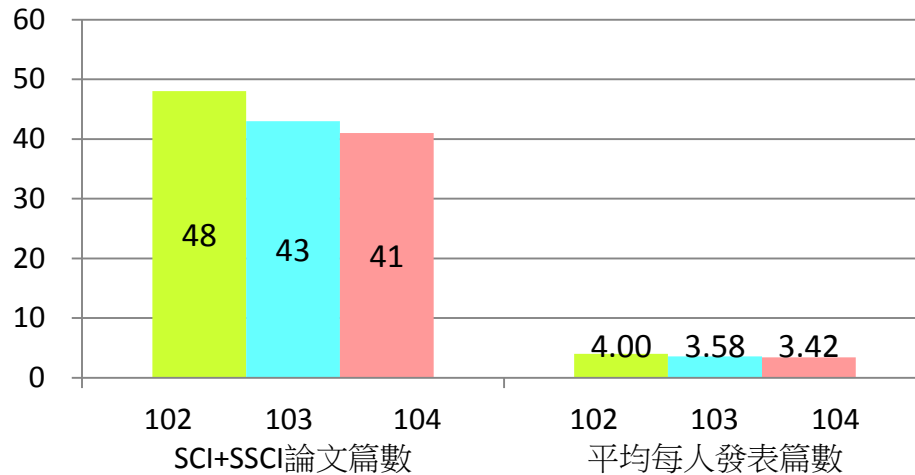
104年經費統計



總經費：37,079,932元

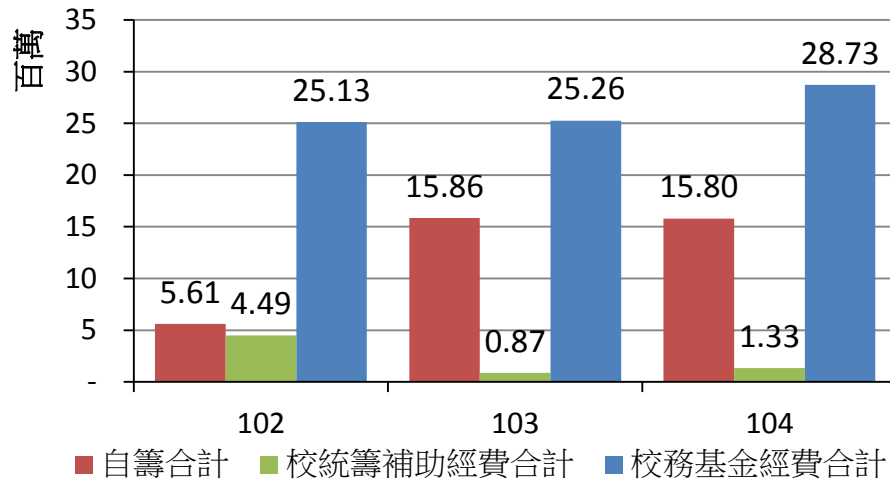
光電科學研究所

期刊論文統計

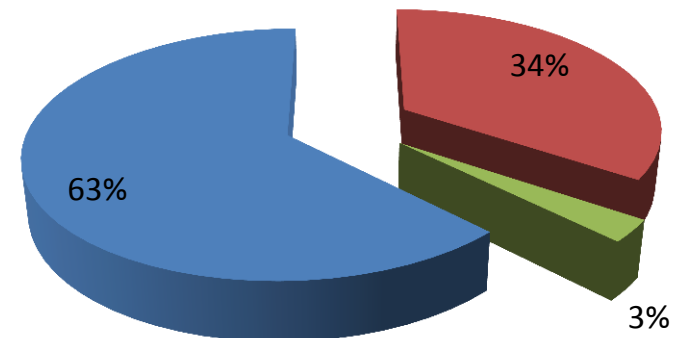


| | |
|-----------------------------------|------------------------------------|
| 104年 專任教師人數 (以104.10.15為基準) | 104年 日間部學生人數 (以104.10.15為基準) |
| 12人 | 53人 |

經費統計



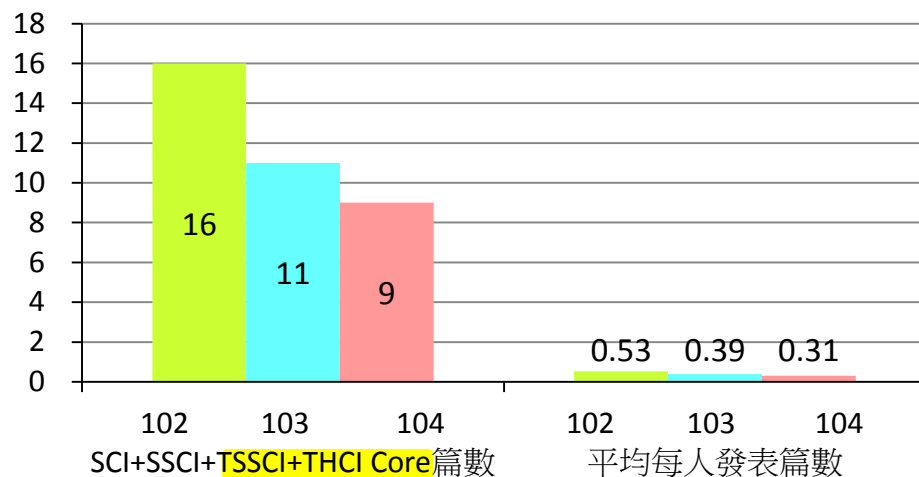
104年經費統計



總經費：45,850,715元

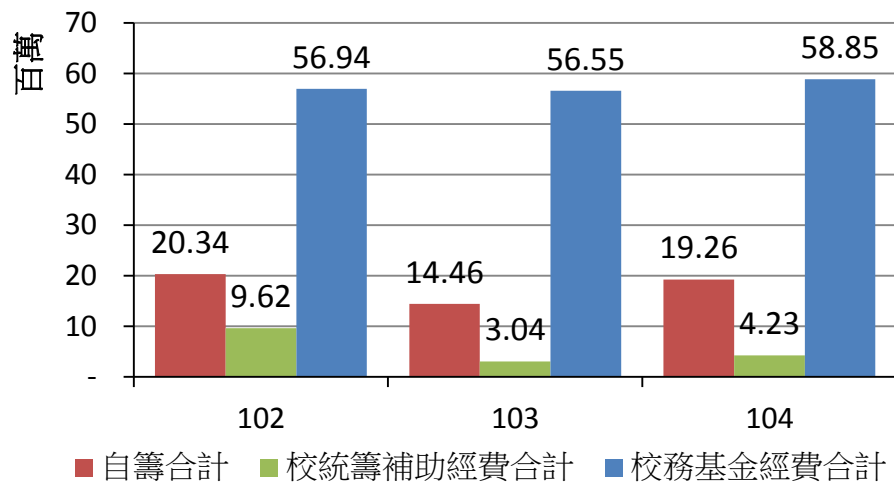
人文社會科學院（4所）

期刊論文統計

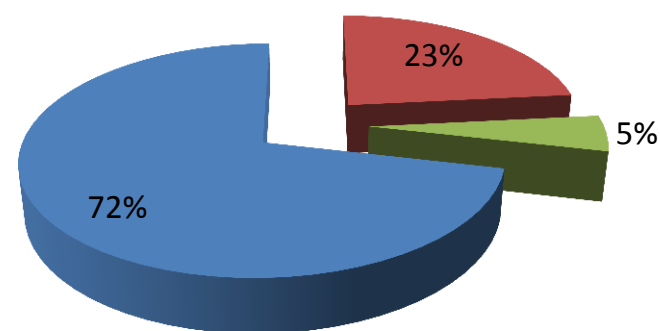


| | |
|-----------------------------------|------------------------------------|
| 104年 專任教師人數 (以104.10.15為基準) | 104年 日間部學生人數 (以104.10.15為基準) |
| 29人 | 104人 |

經費統計



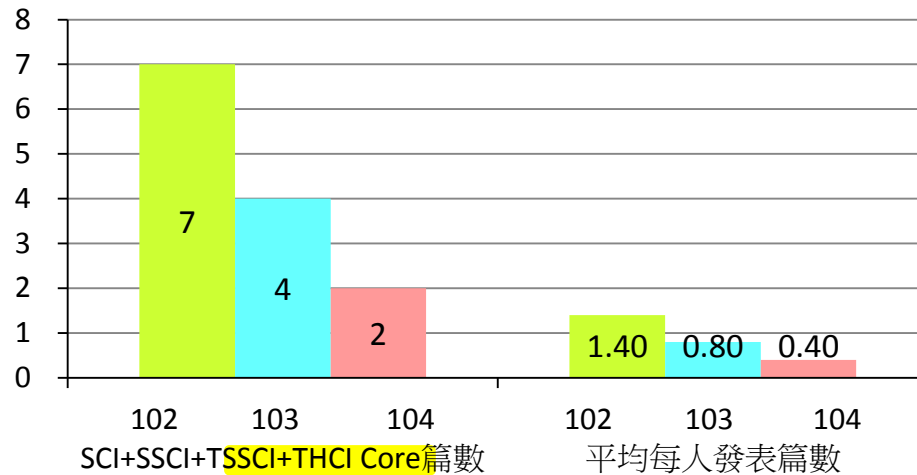
104年經費統計



總經費：82,350,462元

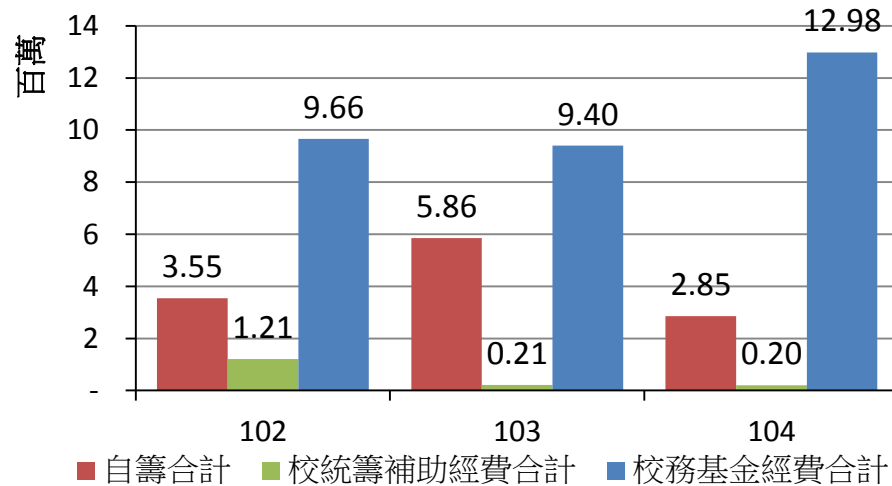
應用經濟研究所

期刊論文統計

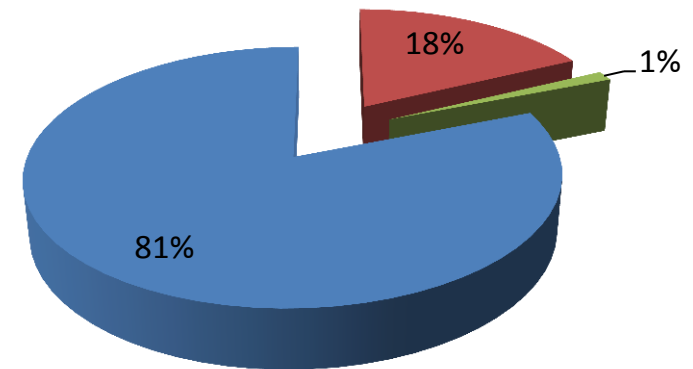


| 104年 專任教師人數 (以104.10.15為基準) | 104年 日間部學生人數 (以104.10.15為基準) |
|-----------------------------------|------------------------------------|
| 5人 | 21人 |

經費統計



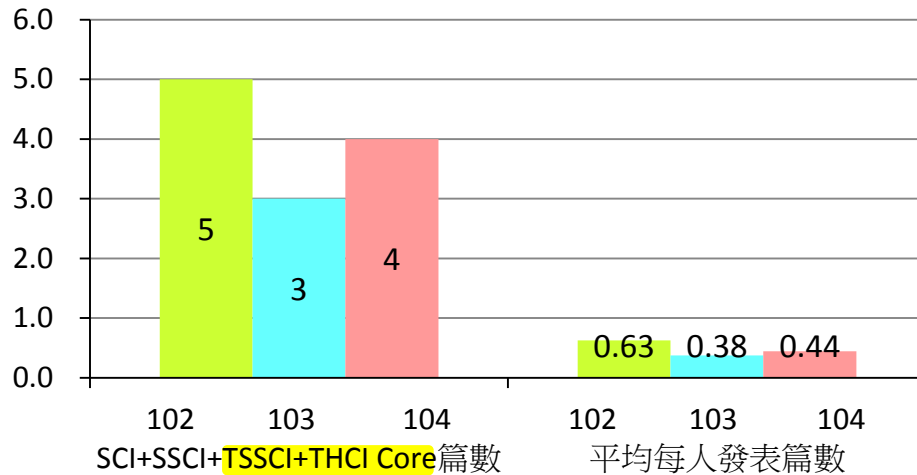
104年經費統計



總經費：16,032,419元

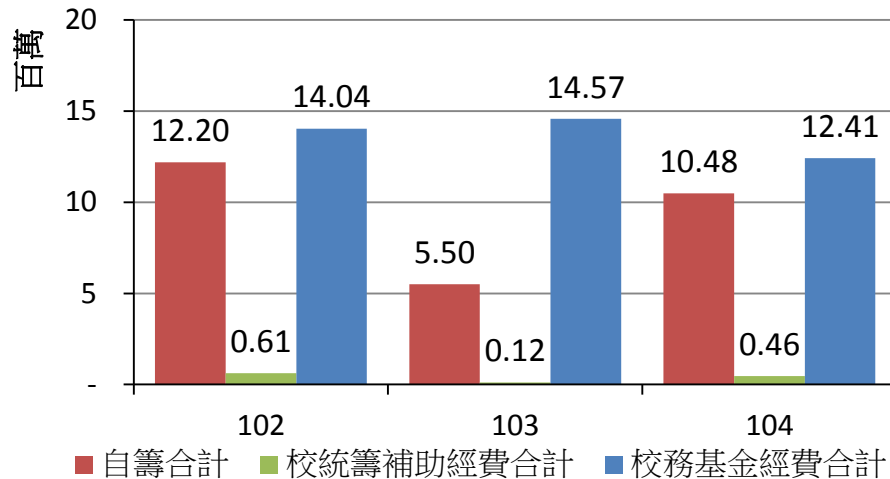
教育研究所(師資培育中心)

期刊論文統計

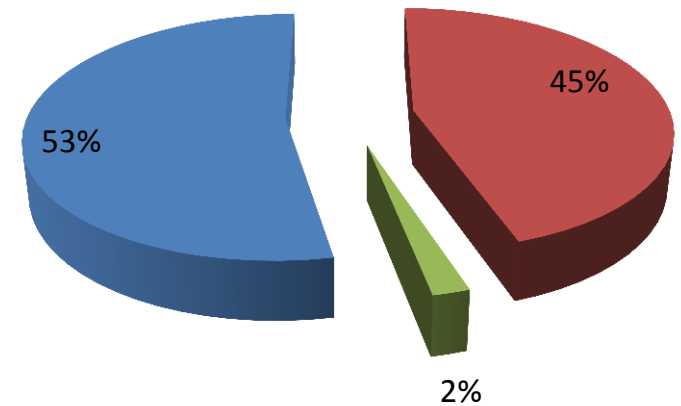


| | |
|-----------------------------------|------------------------------------|
| 104年 專任教師人數 (以104.10.15為基準) | 104年 日間部學生人數 (以104.10.15為基準) |
| 9人 | 44人 |

經費統計



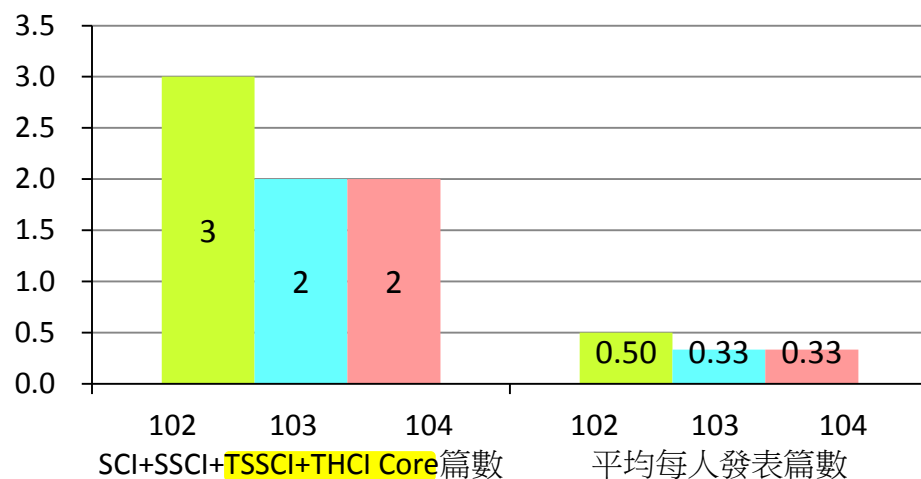
104年經費統計



總經費：23,349,476元

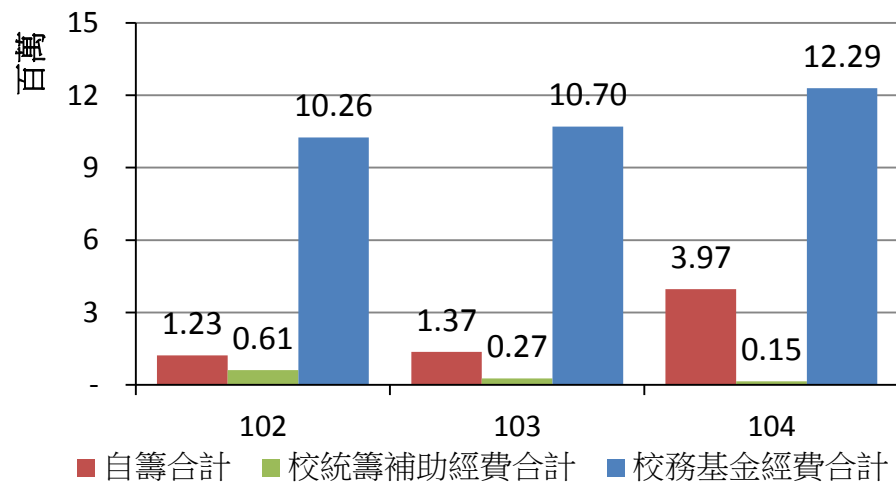
海洋文化研究所

期刊論文統計

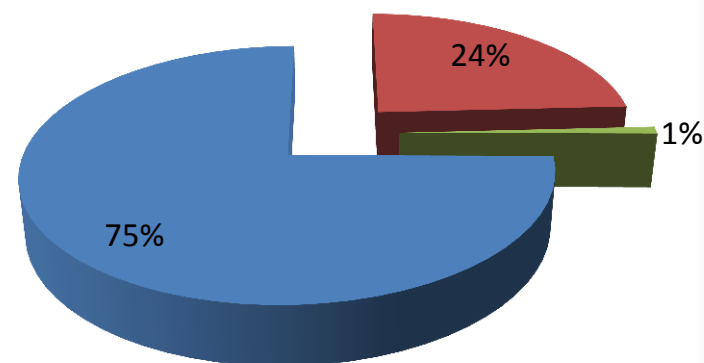


| | |
|-----------------------------------|------------------------------------|
| 104年 專任教師人數 (以104.10.15為基準) | 104年 日間部學生人數 (以104.10.15為基準) |
| 6人 | 19人 |

經費統計



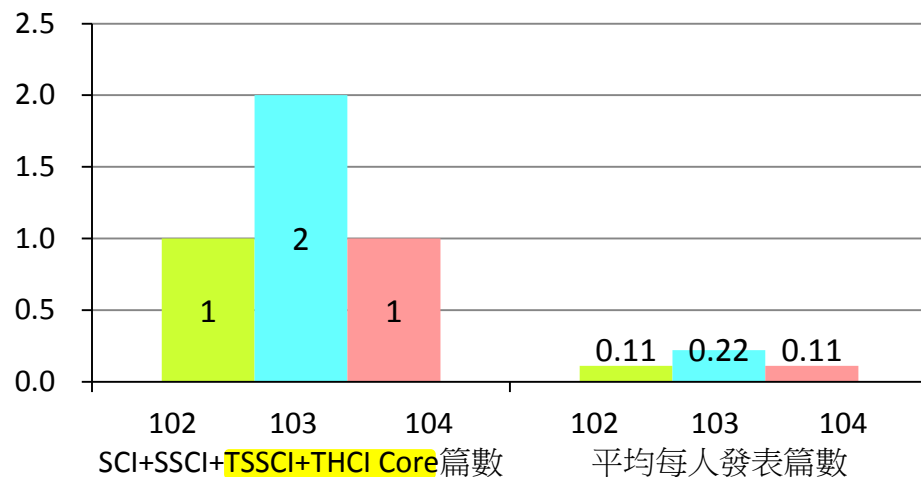
104年經費統計



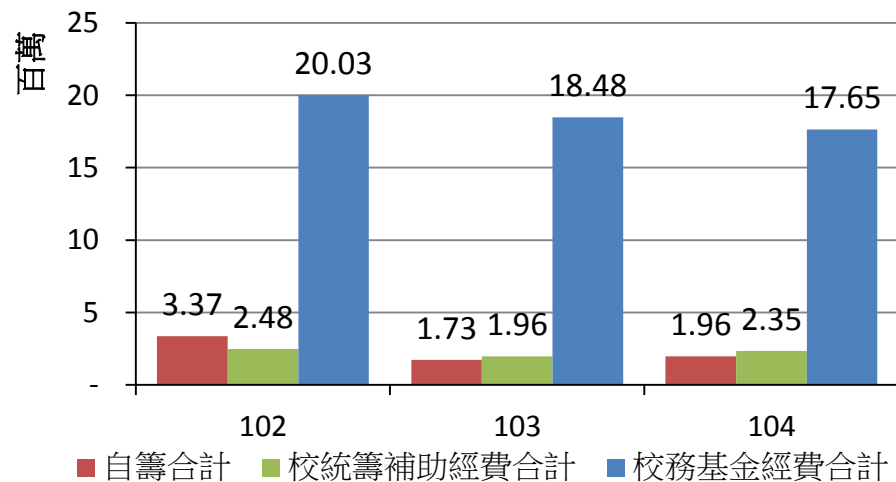
總經費：16,411,418元

應用英語研究所

期刊論文統計



經費統計



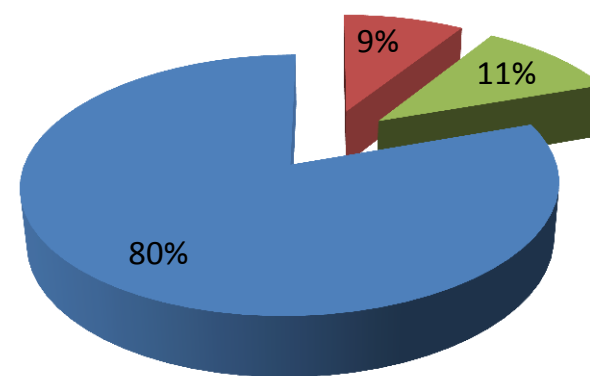
104年
專任教師人數
(以104.10.15為基準)

104年
日間部學生人數
(以104.10.15為基準)

9人

20人

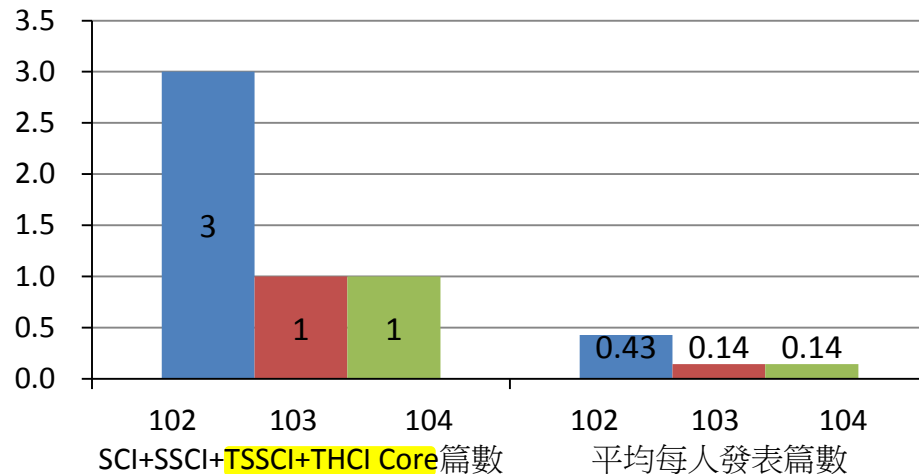
104年經費統計



總經費：21,958,333元

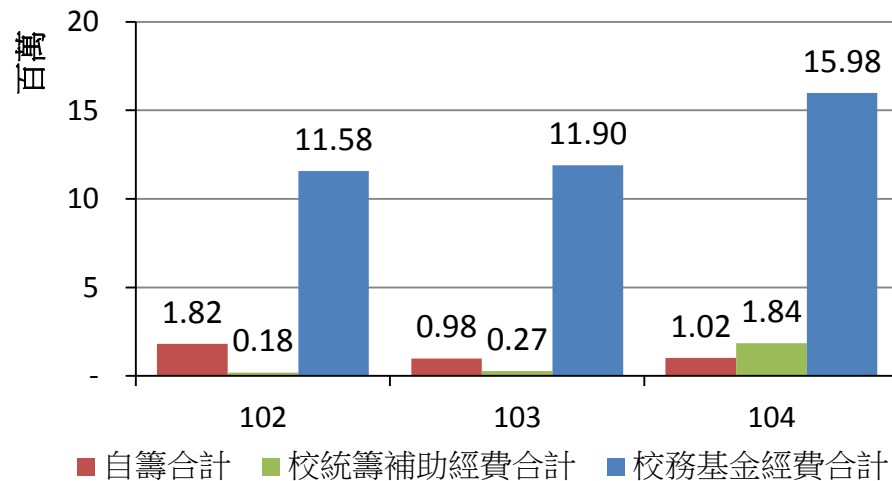
海洋法律與政策學院（2系1所）

期刊論文統計

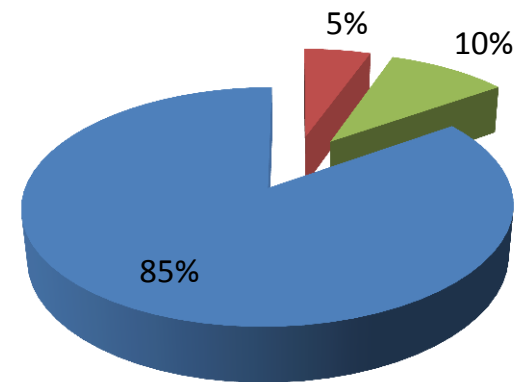


| | |
|-----------------------------------|------------------------------------|
| 104年 專任教師人數 (以104.10.15為基準) | 104年 日間部學生人數 (以104.10.15為基準) |
| 7人 | 126人 |

經費統計



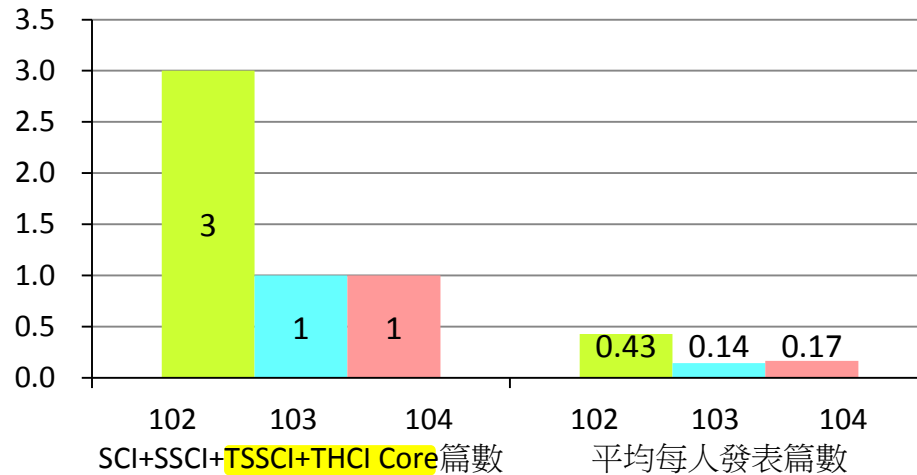
104年經費統計



總經費：18,838,139元

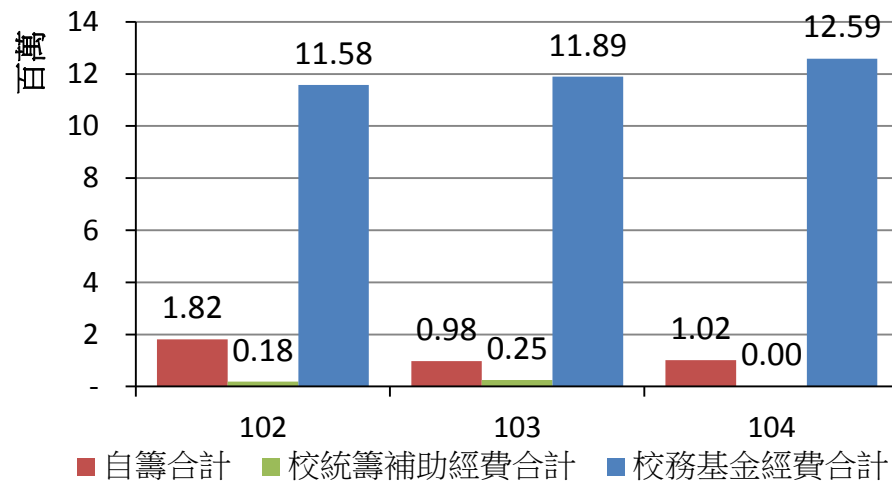
海洋法律研究所

期刊論文統計

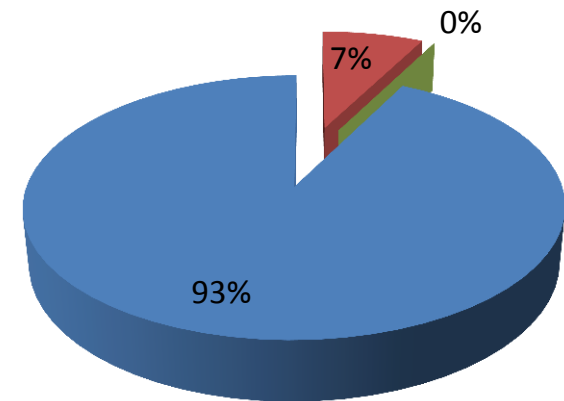


| 104年 專任教師人數 (以104.10.15為基準) | 104年 日間部學生人數 (以104.10.15為基準) |
|-----------------------------------|------------------------------------|
| 6人 | 62人 |

經費統計



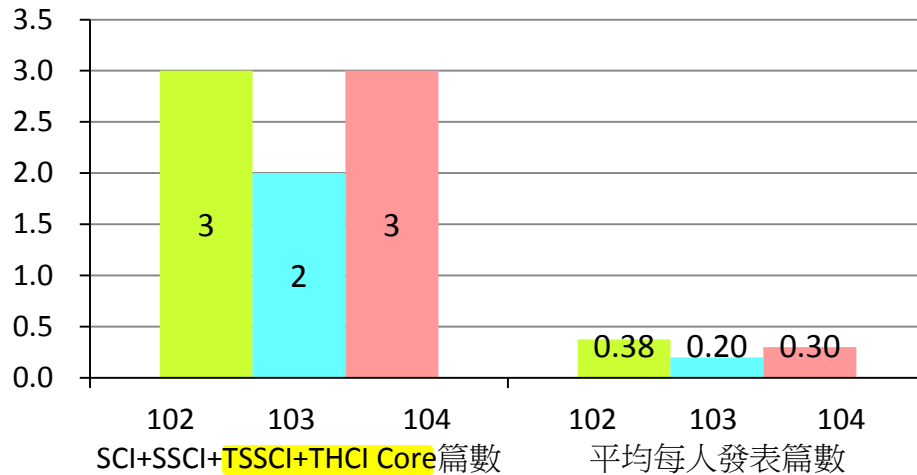
104年經費統計



總經費：13,610,297元

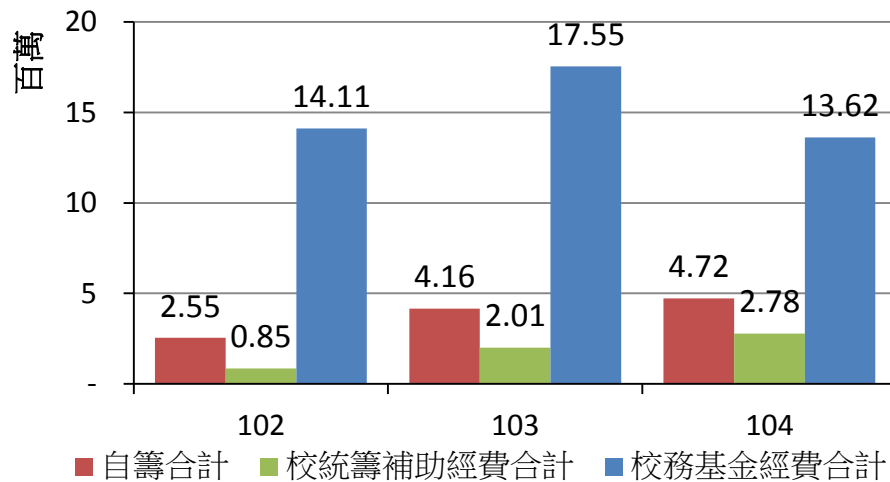
共同教育中心

期刊論文統計

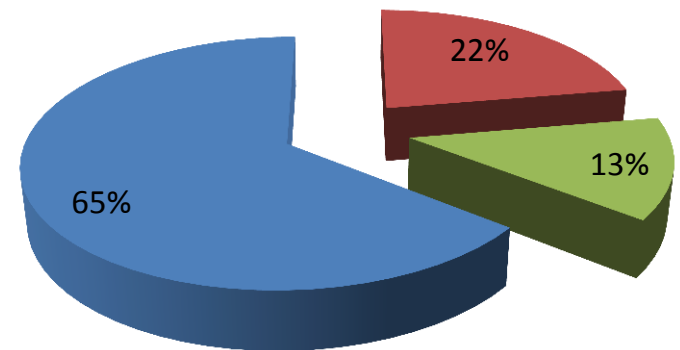


| 104年 專任教師人數 (以104.10.15為基準) | 104年 日間部學生人數 (以104.10.15為基準) |
|-----------------------------------|------------------------------------|
| 10人 | 0人 |

經費統計

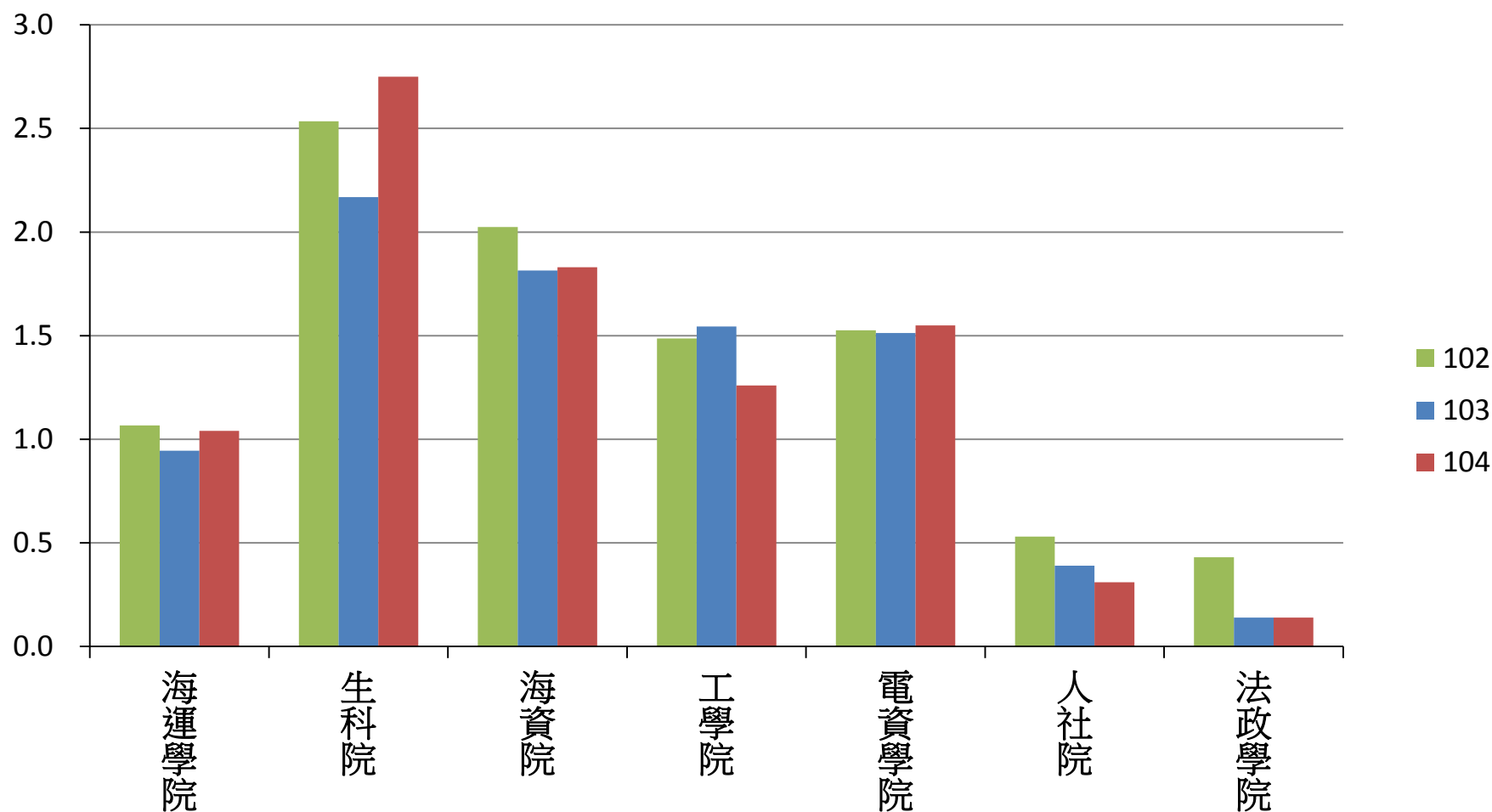


104年經費統計

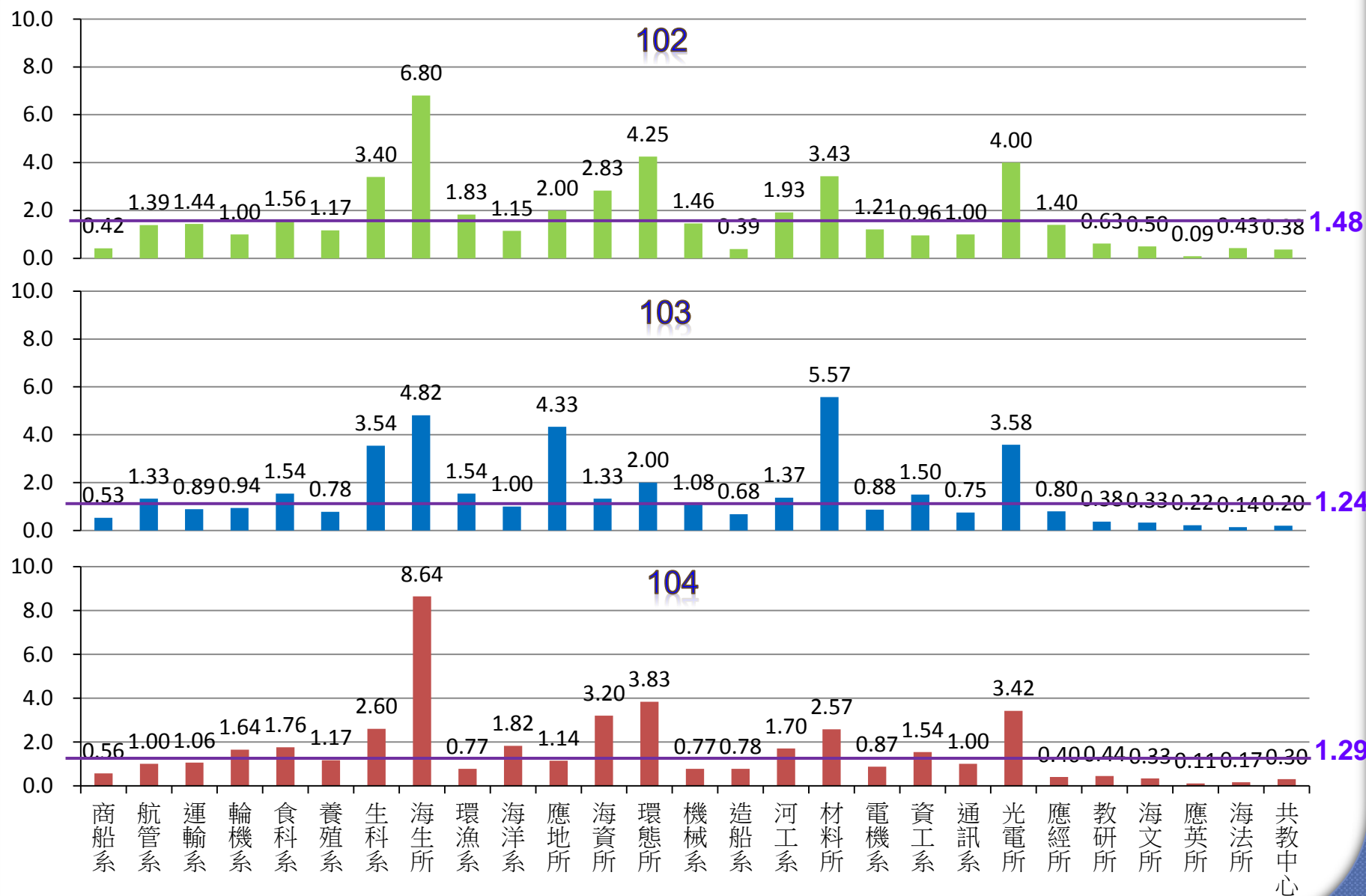


總經費：21,114,736元

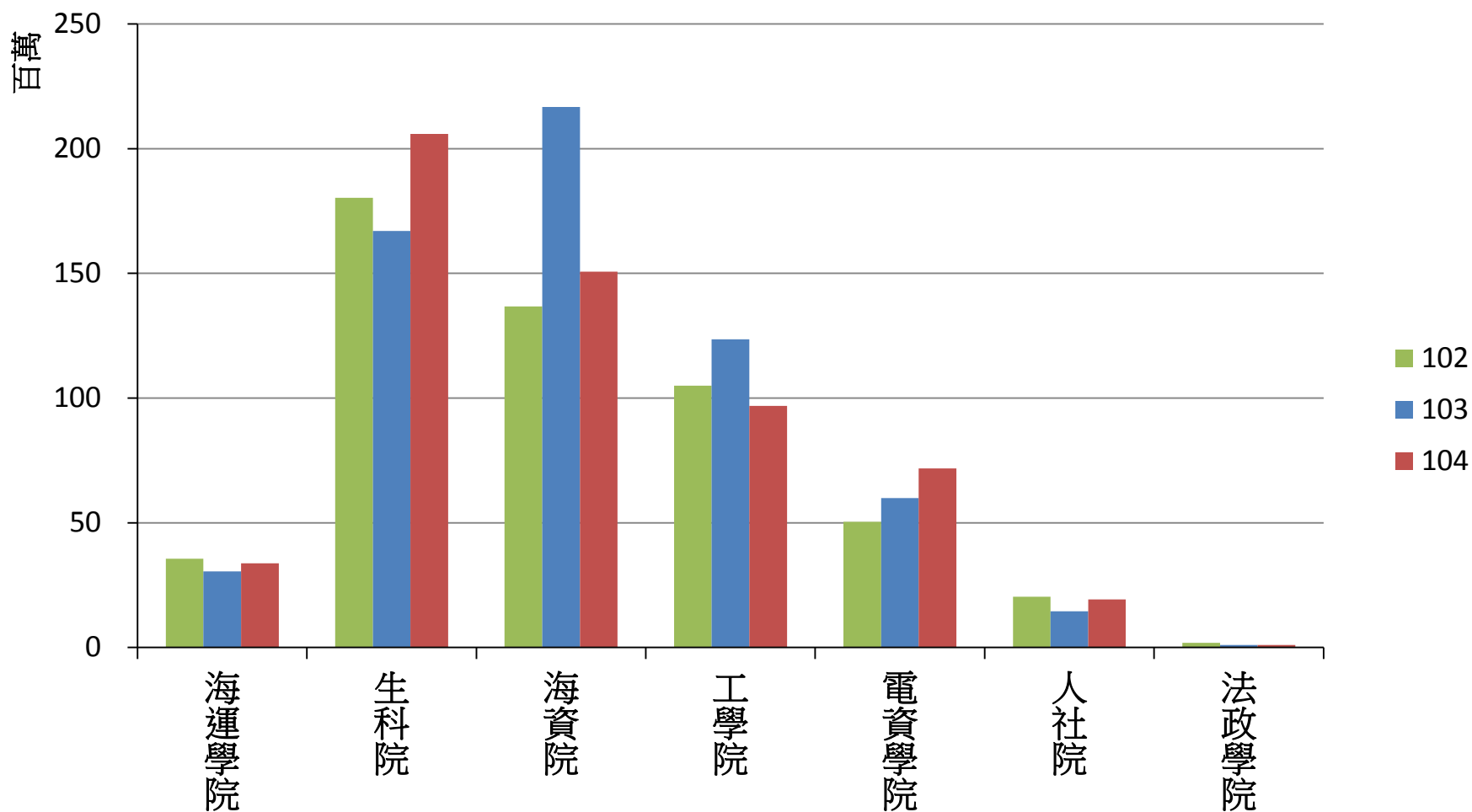
各學院102-104年度平均每位老師發表篇數



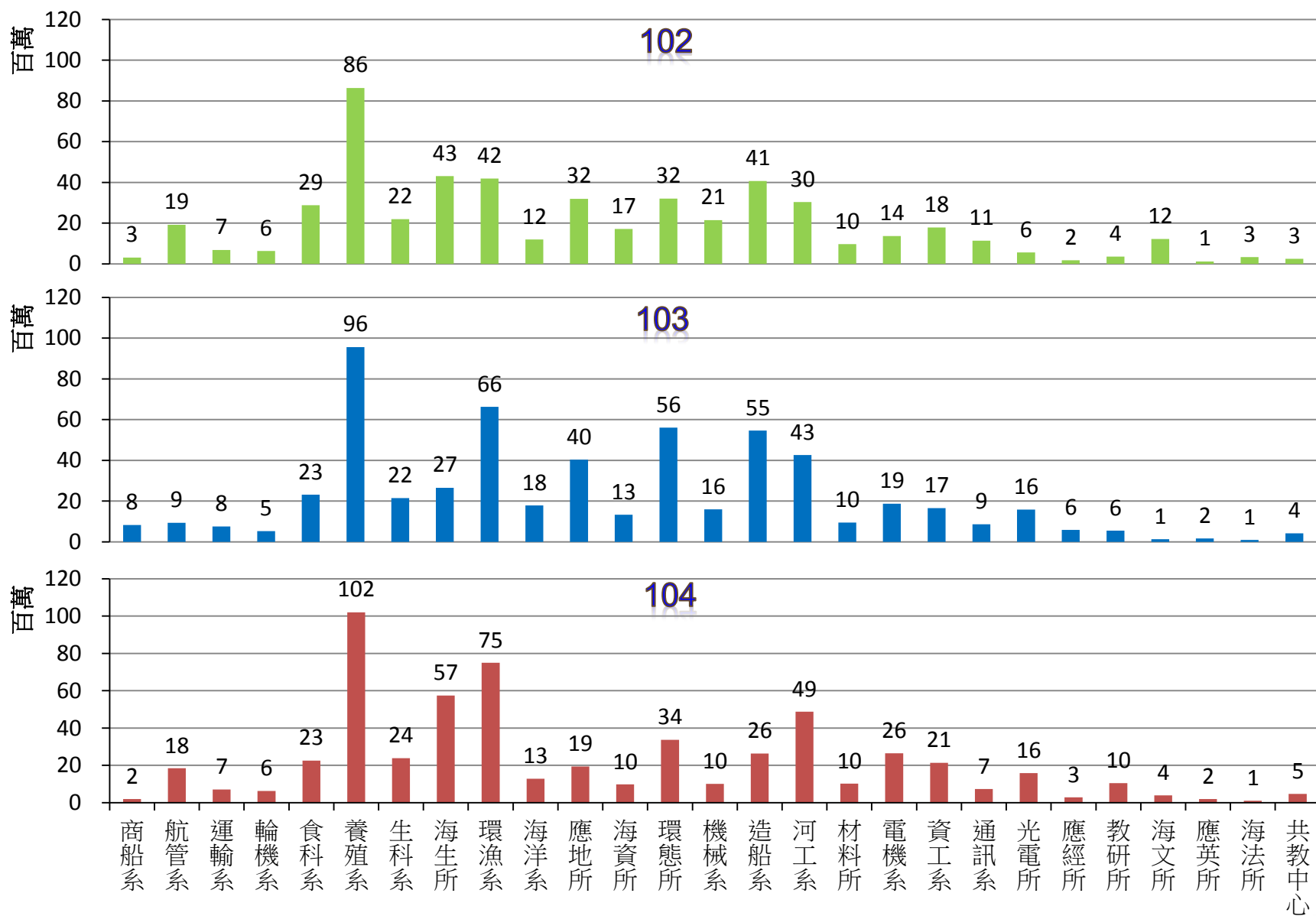
各系所102-104年度平均每位老師發表篇數



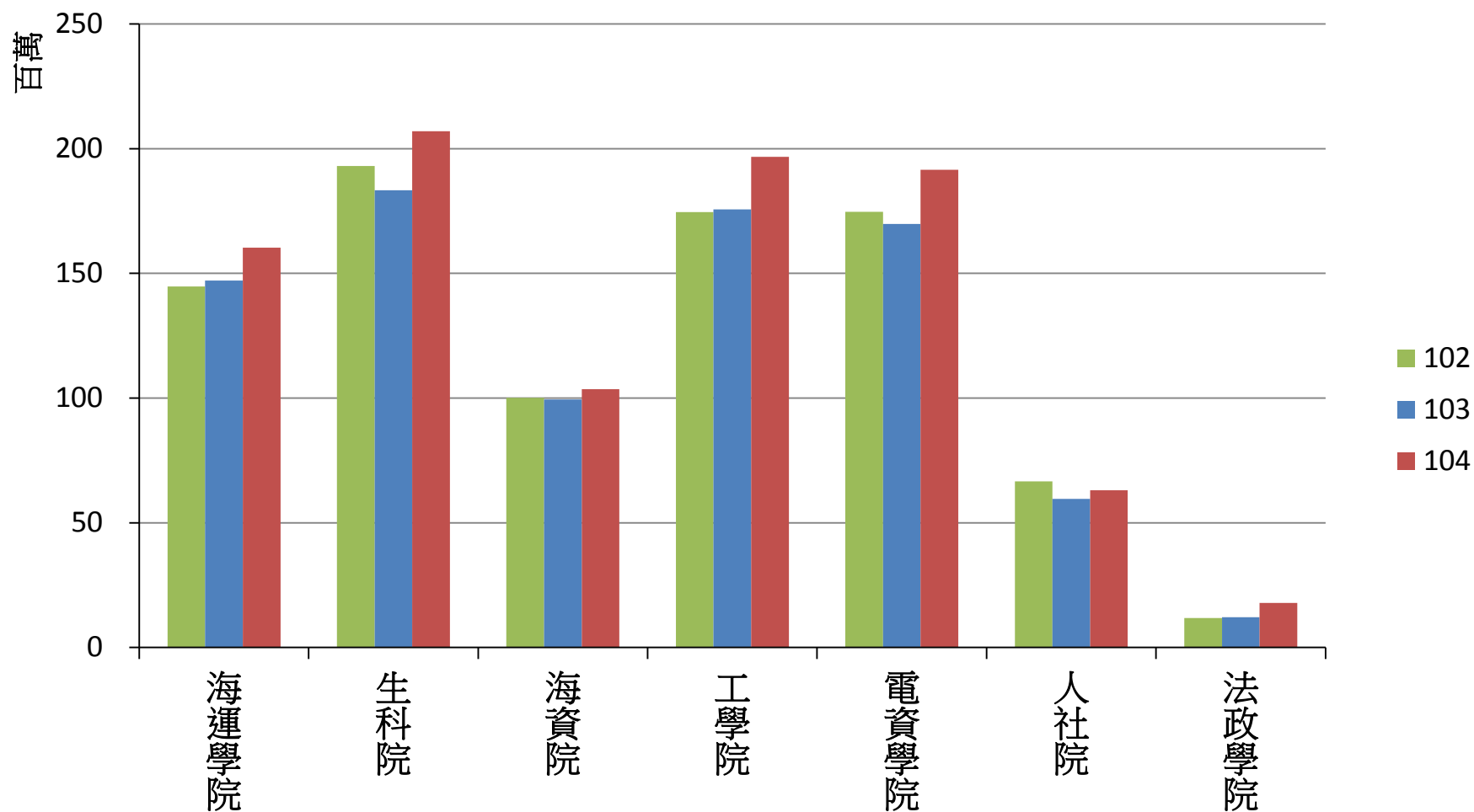
各學院102-104年度自籌經費(元)



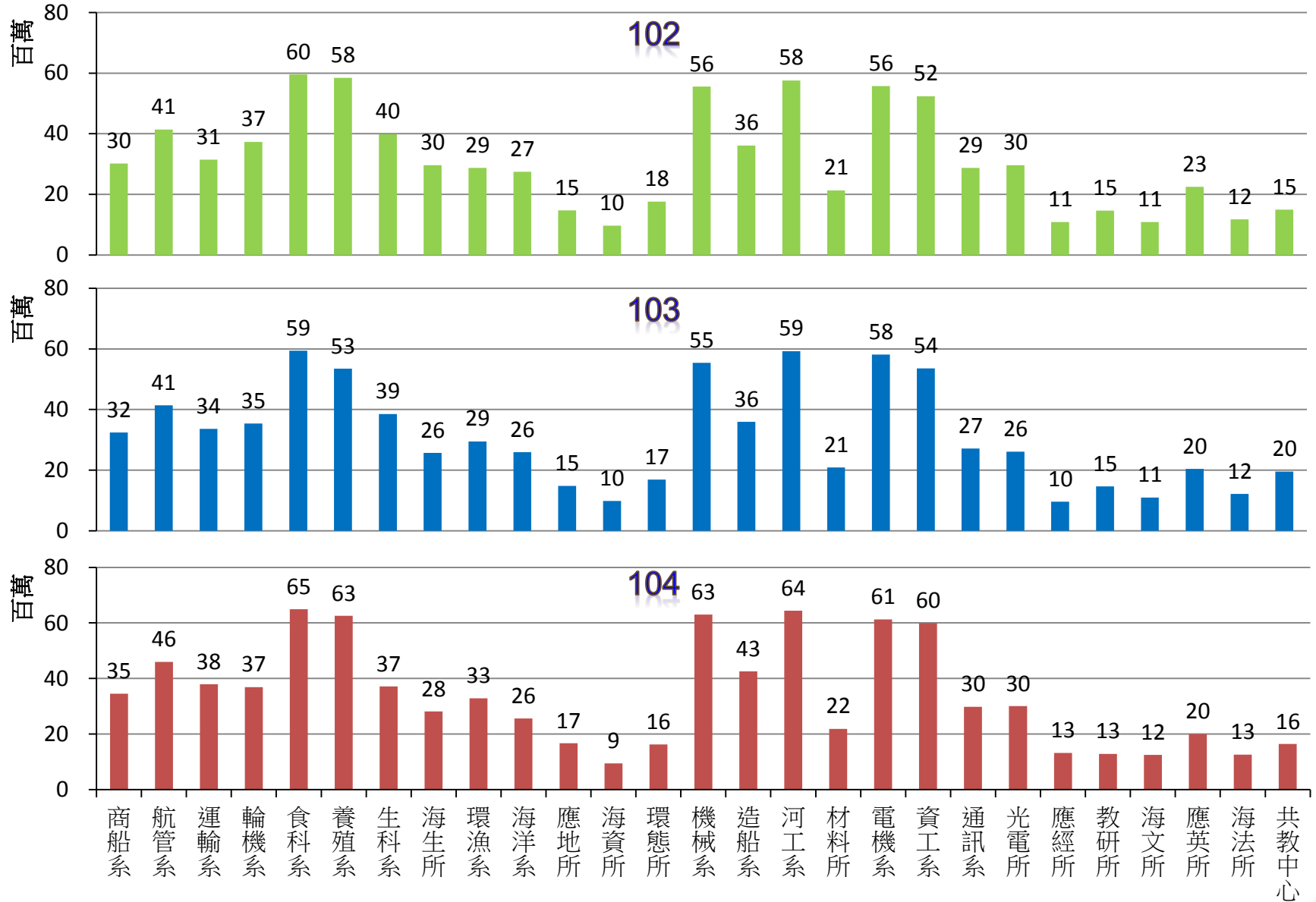
各系所102-104年度自籌經費(元)



各學院102-104年度校務基金經費+校統籌補助經費(元)



各系所102-104年度校務基金經費+校統籌補助經費(元)



104年度各學院經費統計_1/3

| 學院 | 系所名稱 | 教學研究總經費 | | | 總經費／ 教師人數 | 總經費／ 日間部 學生人數 | 總經費／ 期刊篇數 |
|------|----------|----------------|----------------|---------------|--------------|---------------------|--------------|
| | | 自籌經費 (元) | 校統籌補助經費 (元) | 校務基金經費 (元) | | | |
| 海運學院 | 海運學院 | 0 | 0 | 4,909,213 | 0 | 0 | 0 |
| | 商船系 | 1,944,000 | 978,000 | 33,545,421 | 2,279,214 | 70,537 | 4,051,936 |
| | 航管系 | 18,427,000 | 3,152,390 | 42,829,186 | 3,067,075 | 106,991 | 3,067,075 |
| | 運輸系 | 7,071,000 | 1,385,712 | 36,562,261 | 2,501,054 | 99,820 | 2,369,420 |
| | 輪機系 | 6,325,400 | 1,107,100 | 35,798,000 | 3,087,893 | 88,046 | 1,879,587 |
| | 小計 | 33,767,400 | 6,623,202 | 153,644,081 | 2,812,097 | 94,146 | 2,694,926 |
| 生科院 | 生科院 | 137,000 | 420,000 | 10,419,261 | 0 | 0 | 0 |
| | 食科系 | 22,575,009 | 4,136,580(3) | 60,832,956(2) | 3,501,782 | 141,658 | 1,989,649 |
| | 養殖系 | 102,037,001(1) | 1,961,303 | 60,600,710(3) | 6,858,292 | 298,728 | 5,878,536 |
| | 生科系 | 23,784,000 | 4,162,250(2) | 32,947,363 | 4,059,574 | 231,535 | 1,561,375 |
| | 海生所 | 57,383,492(3) | 788,200 | 27,314,978 | 7,771,515 | 1,612,956 | 899,860 |
| | 海生科技博士學程 | 0 | 73,155 | 3,387,957 | 0 | 1,730,556 | 0 |
| | 小計 | 205,916,502 | 11,541,488 | 195,503,225 | 5,506,150 | 277,714 | 2,004,666 |
| 海資院 | 海資院 | 0 | 420,000 | 2,460,307 | 0 | 0 | 0 |
| | 環漁系 | 74,993,036(2) | 968,900 | 31,844,297 | 8,292,787 | 365,445 | 10,780,623 |
| | 海洋系 | 12,814,000 | 1,454,610 | 24,117,539 | 3,489,650 | 156,678 | 1,919,307 |
| | 應地所 | 19,398,976 | 820,000 | 15,827,186 | 5,149,452 | 1,092,308 | 4,505,770 |
| | 海資所 | 9,757,000 | 298,885 | 9,123,361 | 3,835,849 | 913,297 | 1,198,703 |
| | 環態所 | 33,701,920 | 74,944 | 16,159,115 | 8,322,663 | 3,841,229 | 2,171,130 |
| | 環境變遷博士學程 | 0 | 0 | 25,600 | 0 | 25,600 | 0 |
| | 小計 | 150,664,932 | 4,037,339 | 99,557,405 | 6,053,802 | 418,190 | 3,302,074 |

104年度各學院經費統計_2/3

| 學院 | 系所名稱 | 教學研究總經費 | | | 總經費／ 教師人數 | 總經費／ 日間部 學生人數 | 總經費／ 期刊篇數 |
|------|------|-------------|----------------|---------------|--------------|---------------------|--------------|
| | | 自籌經費 (元) | 校統籌補助經費 (元) | 校務基金經費 (元) | | | |
| 工學院 | 工學院 | 1,563,000 | 80,000 | 4,837,344 | 0 | 0 | 0 |
| | 機械系 | 10,134,918 | 4,708,276(1) | 58,322,441 | 2,814,063 | 137,529 | 3,658,282 |
| | 造船系 | 26,291,358 | 1,855,380 | 40,664,709 | 3,822,858 | 212,381 | 4,915,103 |
| | 河工系 | 48,695,568 | 1,368,563 | 63,001,190(1) | 4,187,604 | 227,039 | 2,457,942 |
| | 材料所 | 10,237,000 | 428,900 | 21,431,410 | 4,585,330 | 782,861 | 1,783,184 |
| | 小計 | 96,921,844 | 8,441,119 | 188,257,094 | 3,764,360 | 210,480 | 2,996,123 |
| 電資學院 | 電資學院 | 896,000 | 5,858,134 | 4,263,966 | 0 | 0 | 0 |
| | 電機系 | 26,442,867 | 834,600 | 60,424,007 | 3,813,108 | 141,226 | 4,385,074 |
| | 資工系 | 21,350,084 | 1,105,024 | 58,815,271 | 2,902,514 | 135,451 | 1,890,009 |
| | 通訊系 | 7,279,360 | 1,217,100 | 28,583,472 | 3,370,903 | 143,166 | 3,370,903 |
| | 光電所 | 15,796,000 | 1,328,139 | 28,726,576 | 3,820,893 | 865,108 | 1,118,310 |
| | 光電系 | 0 | 236,430 | 109,324 | 0 | 12,348 | 0 |
| | 小計 | 71,764,311 | 10,579,427 | 180,922,616 | 3,557,653 | 168,652 | 2,289,273 |
| 人社院 | 人社院 | 0 | 1,074,240 | 3,524,576 | 0 | 0 | 0 |
| | 應經所 | 2,854,500 | 200,000 | 12,977,919 | 3,206,484 | 763,449 | 8,016,210 |
| | 教研所 | 10,480,232 | 460,000 | 12,409,244 | 2,594,386 | 530,670 | 5,837,369 |
| | 海文所 | 3,968,300 | 151,625 | 12,291,493 | 2,735,236 | 863,759 | 8,205,709 |
| | 應英所 | 1,961,000 | 2,348,765 | 17,648,568 | 2,439,815 | 1,097,917 | 21,958,333 |
| | 小計 | 19,264,032 | 4,234,630 | 58,851,800 | 2,839,671 | 791,831 | 9,150,051 |

104年度各學院經費統計_3/3

| 學院 | 系所名稱 | 教學研究總經費 | | | 總經費／ 教師人數 | 總經費／ 日間部 學生人數 | 總經費／ 期刊篇數 |
|--------|------|------------------|------------------|-------------------|------------------|---------------------|-------------------|
| | | 自籌經費 (元) | 校統籌補助經費 (元) | 校務基金經費 (元) | | | |
| 法政學院 | 法政學院 | 0 | 1,278,816 | 1,930,635 | 0 | 0 | 0 |
| | 海法所 | 1,018,704 | 0 | 12,591,593 | 2,268,383 | 219,521 | 13,610,297 |
| | 觀光系 | 0 | 192,910 | 1,009,093 | 1,202,003 | 16,930 | 0 |
| | 法政系 | 0 | 370,000 | 446,388 | 0 | 28,151 | 0 |
| | 小計 | 1,018,704 | 1,841,726 | 15,977,709 | 2,691,163 | 116,285 | 18,838,139 |
| 共同教育中心 | | 4,715,807 | 2,782,554 | 13,616,375 | 2,111,474 | 0 | 7,038,245 |

- 註：1. 海運學院、生科院、海資院、工學院及電資學院之期刊論文篇數為 SCI 及 SSCI 論文篇數合計；
 人社院、法政學院及共教中心之期刊論文篇數為 SCI、SSCI、TSSCI 及 THCI Core 論文篇數合計。
2. 括號標記者為各項經費前 3 名。