

101-103年度學術單位 經費統計及研究能量表現分析

秘書室秘書組

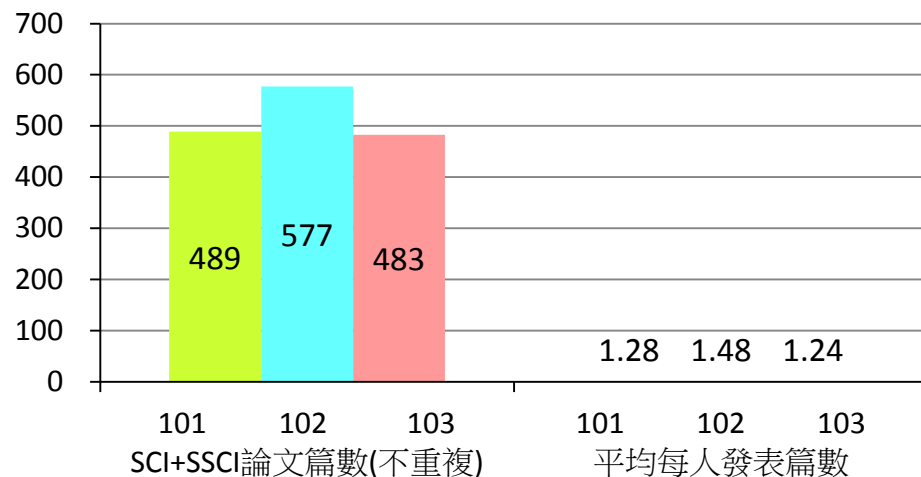
2015.5.7

統計資料說明

- 資料來源：
 - ◆ 研發處依據Web of Science查詢「SCI」及「SSCI」期刊資料(104.3.27)
 - 一篇期刊若由多個系所合作，每個系所各計算一次。
 - ◆ 人社院調查「TSSCI」及「THCI Core」期刊資料(104.3)
 - ◆ 主計室「101-103年度各項經費表」
- 期刊發表數：為「SCI」及「SSCI」期刊論文之合計，另人社院加入「TSSCI」及「THCI Core」期刊論文。
- 校務基金經費合計：為用人費(含教師、正式職員及專案助理等薪資、教師超支鐘點費、兼任教師鐘點費)、經常門及資本門等之合計。
- 校統籌補助經費合計：為補助教師研究計畫、基礎教學暨研發專款、專案簽准、頂尖及教學卓越計畫等之合計。
- 系所自籌合計：係指專任教師申請建教合作、國科會、農委會及教育部專案補助等研究計畫經費之合計。
- 總經費：前揭三項之合計(但不含全校性設備、維修及水電費)。

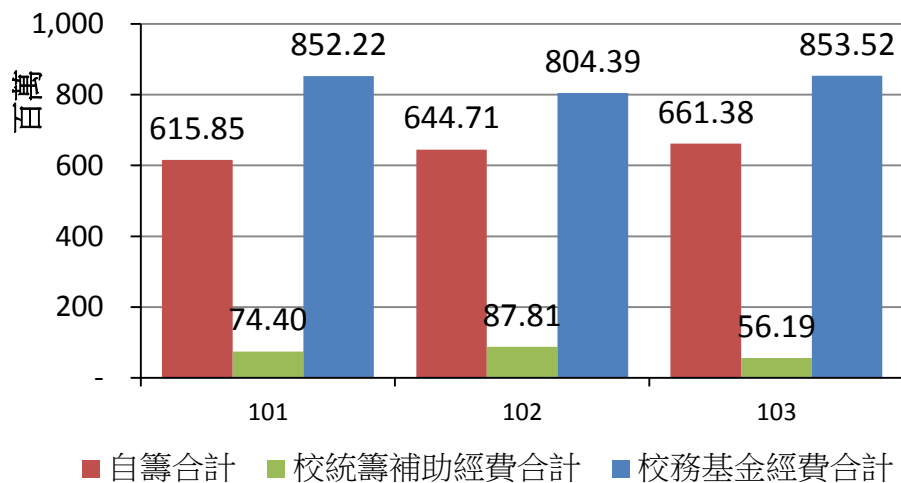
學校整體

期刊論文統計

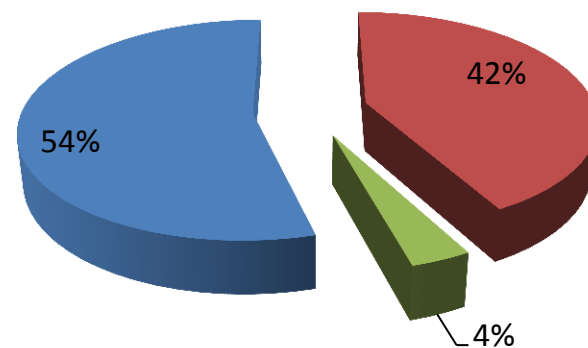


| | |
|-----------------------------------|------------------------------------|
| 103年 專任教師人數 (以103.10.15為基準) | 103年 日間部學生人數 (以103.10.15為基準) |
| 390人 | 7,173人 |

經費統計



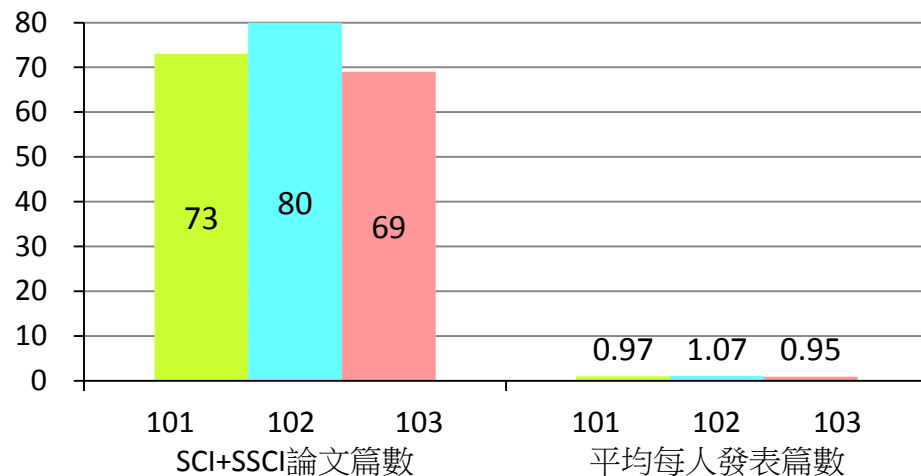
103年經費統計



總經費：1,571,093,184元

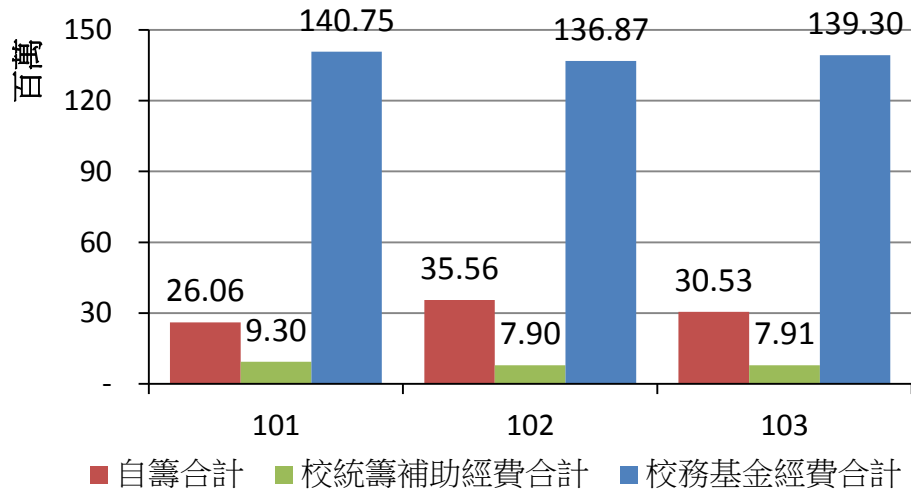
海運暨管理學院（4系）

期刊論文統計

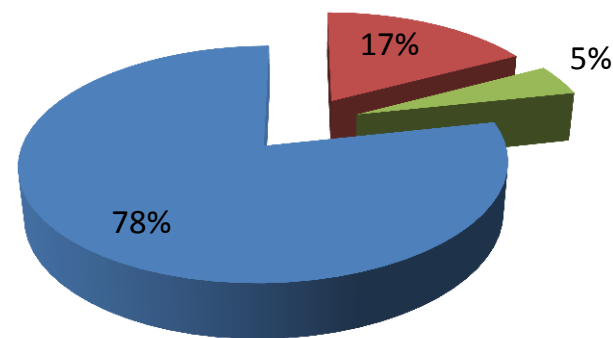


| 103年 專任教師人數 (以103.10.15為基準) | 103年 日間部學生人數 (以103.10.15為基準) |
|-----------------------------------|------------------------------------|
| 73人 | 1,989人 |

經費統計



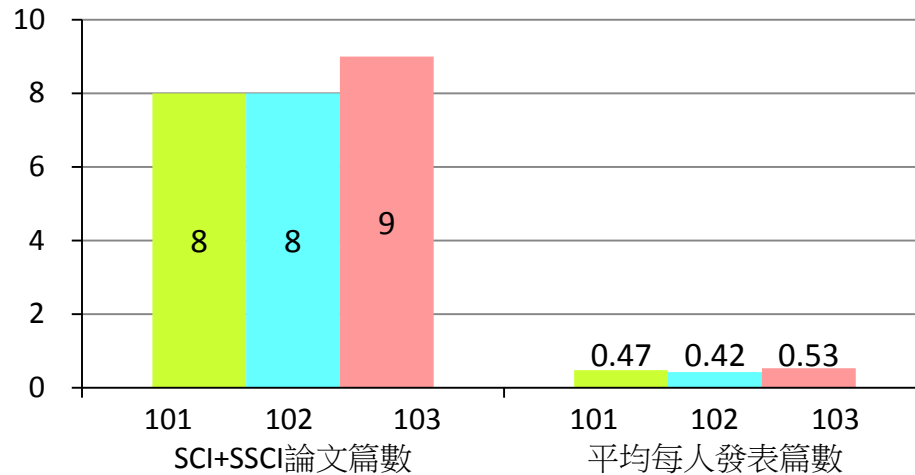
103年經費統計



總經費：177,739,787元

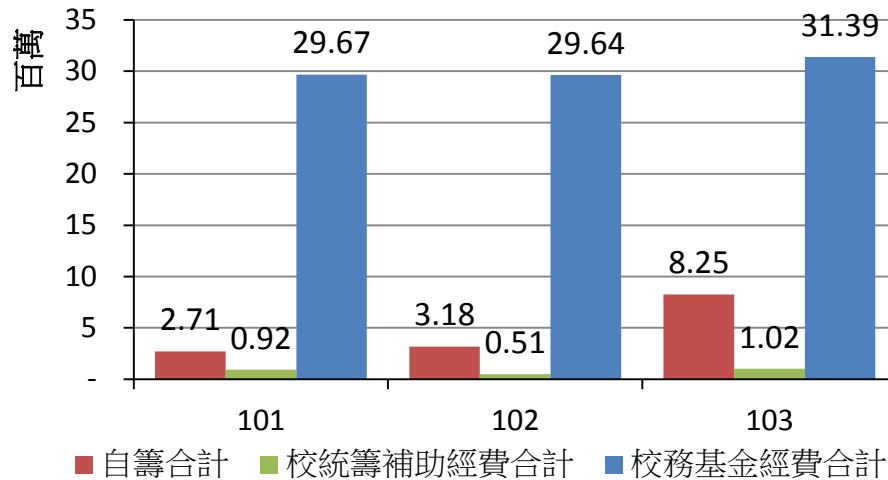
商船學系

期刊論文統計

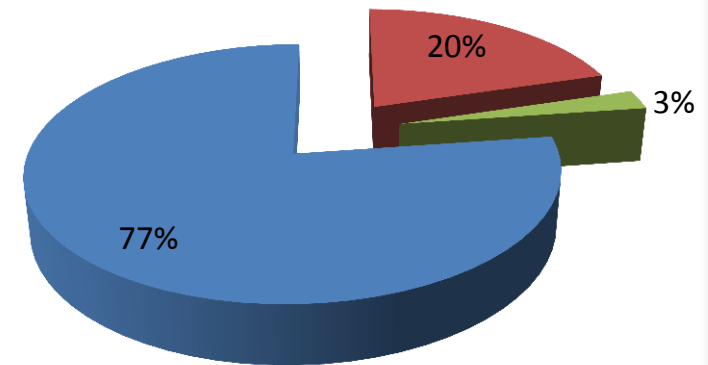


| | |
|-----------------------------------|------------------------------------|
| 103年 專任教師人數 (以103.10.15為基準) | 103年 日間部學生人數 (以103.10.15為基準) |
| 17人 | 509人 |

經費統計



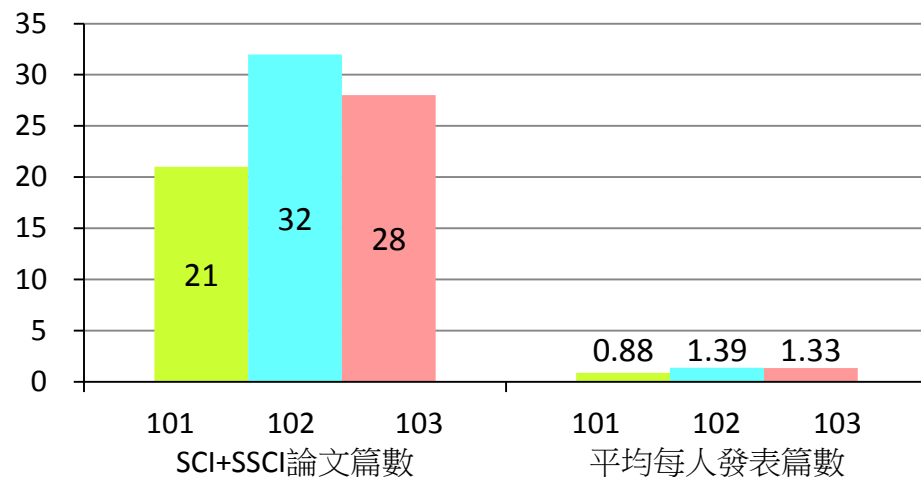
103年經費統計



總經費：40,658,492元

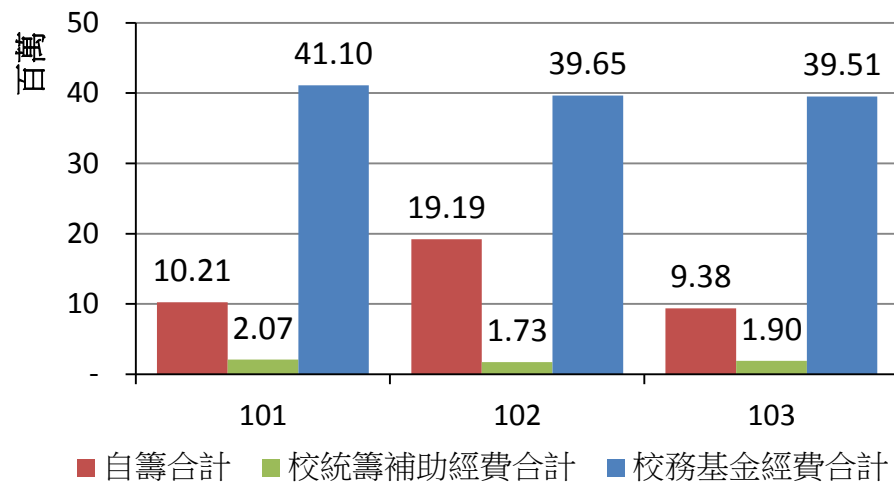
航運管理學系

期刊論文統計

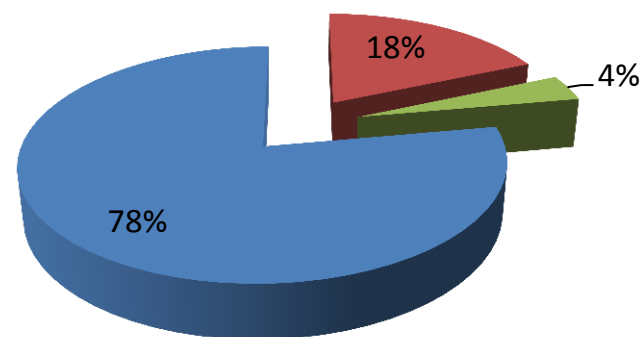


| | |
|-----------------------------------|------------------------------------|
| 103年 專任教師人數 (以103.10.15為基準) | 103年 日間部學生人數 (以103.10.15為基準) |
| 21人 | 573人 |

經費統計



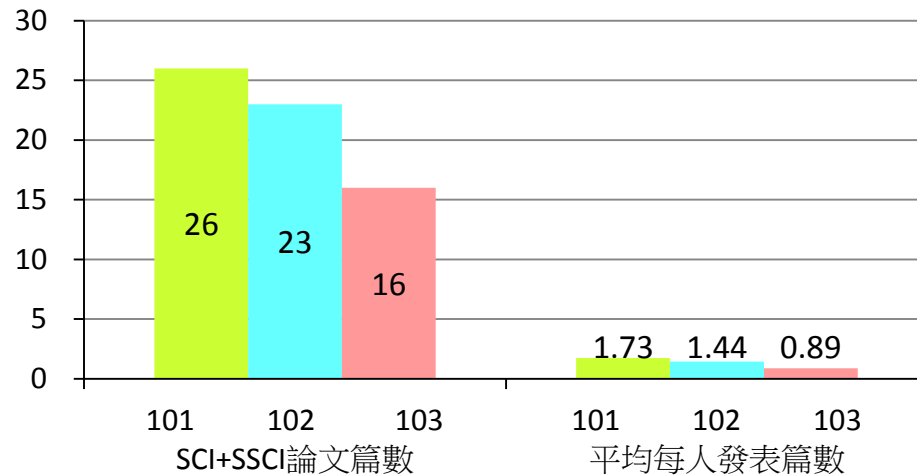
103年經費統計



總經費：50,786,834元

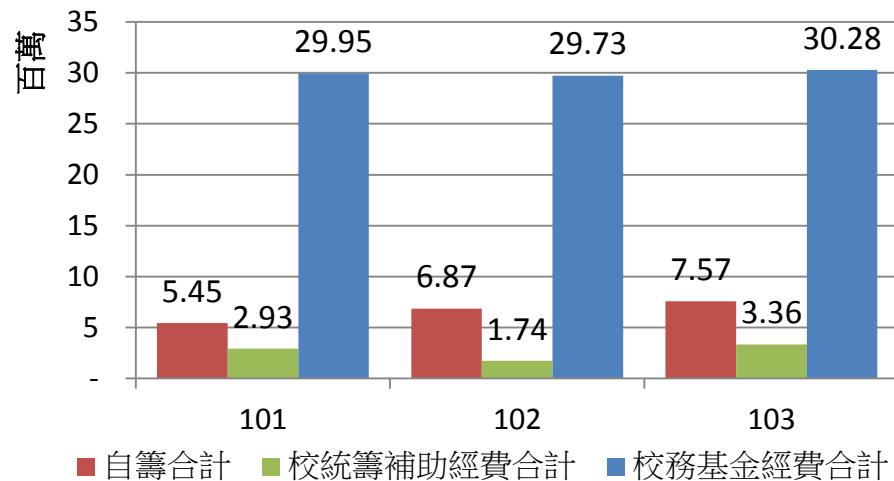
運輸科學系

期刊論文統計

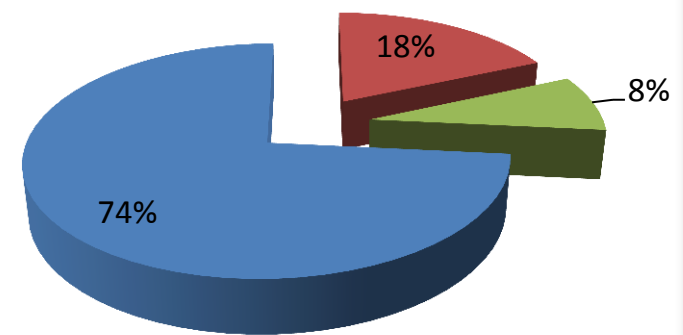


| | |
|-----------------------------------|------------------------------------|
| 103年 專任教師人數 (以103.10.15為基準) | 103年 日間部學生人數 (以103.10.15為基準) |
| 18人 | 420人 |

經費統計



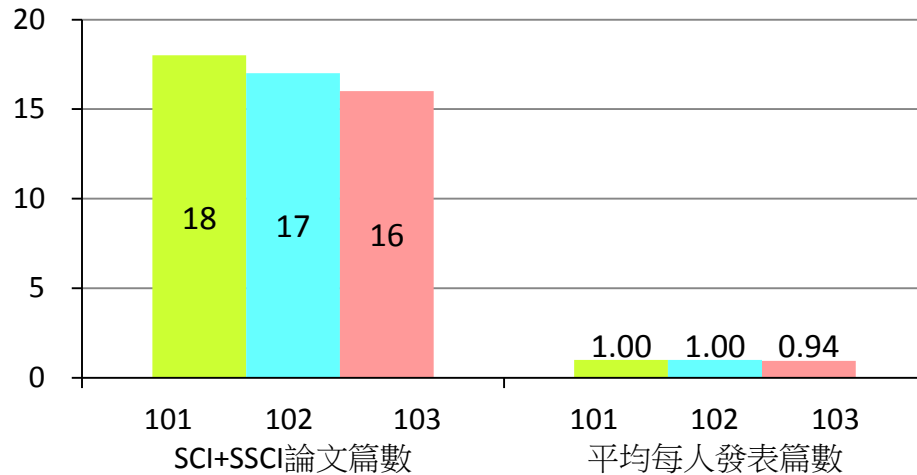
103年經費統計



總經費：41,202,959元

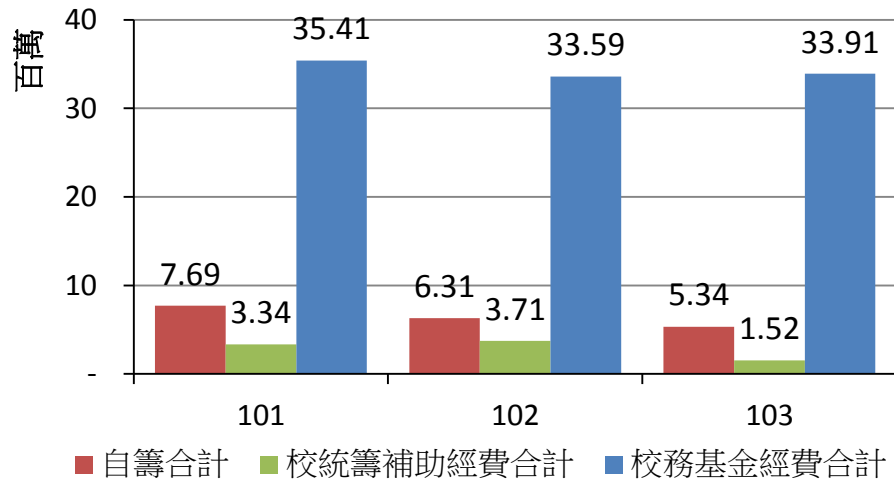
輪機工程學系

期刊論文統計

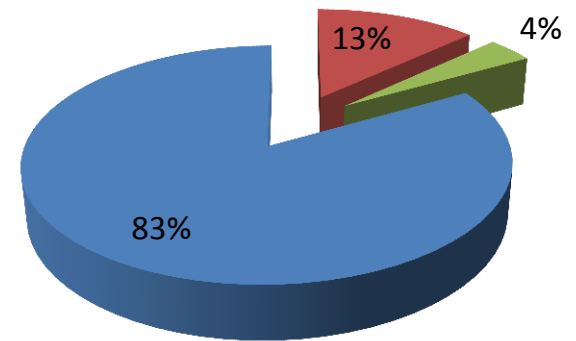


| | |
|-----------------------------------|------------------------------------|
| 103年 專任教師人數 (以103.10.15為基準) | 103年 日間部學生人數 (以103.10.15為基準) |
| 17人 | 487人 |

經費統計



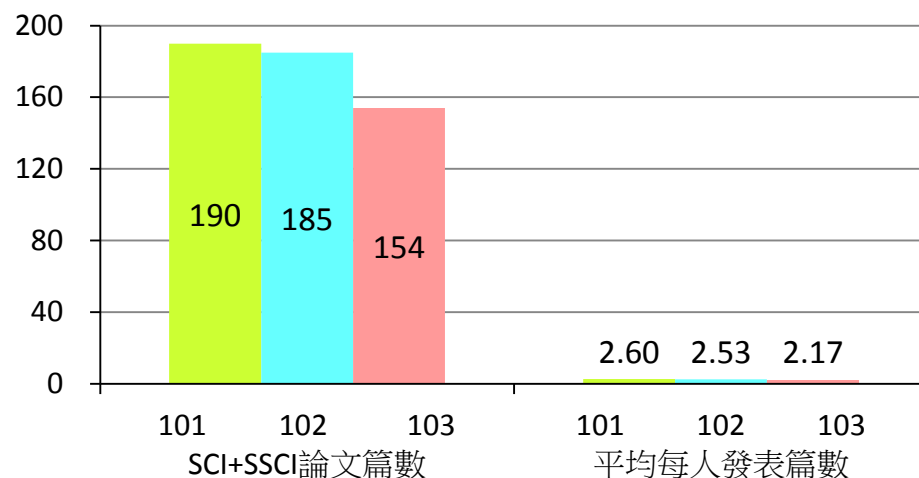
103年經費統計



總經費：40,759,748元

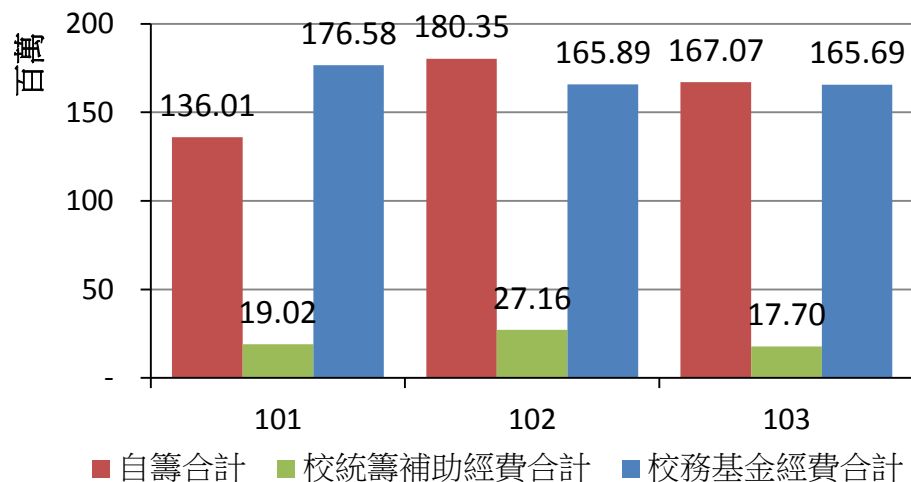
生命科學院 (3系1所)

期刊論文統計

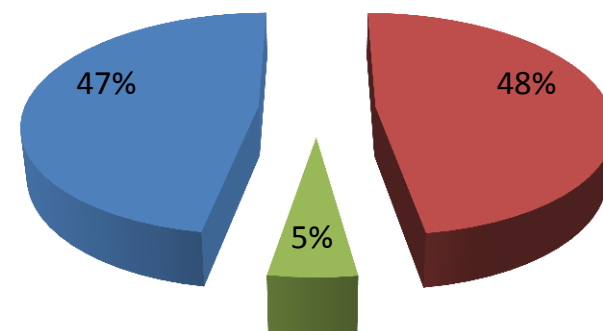


| | |
|-----------------------------------|------------------------------------|
| 103年 專任教師人數 (以103.10.15為基準) | 103年 日間部學生人數 (以103.10.15為基準) |
| 71人 | 1,443人 |

經費統計



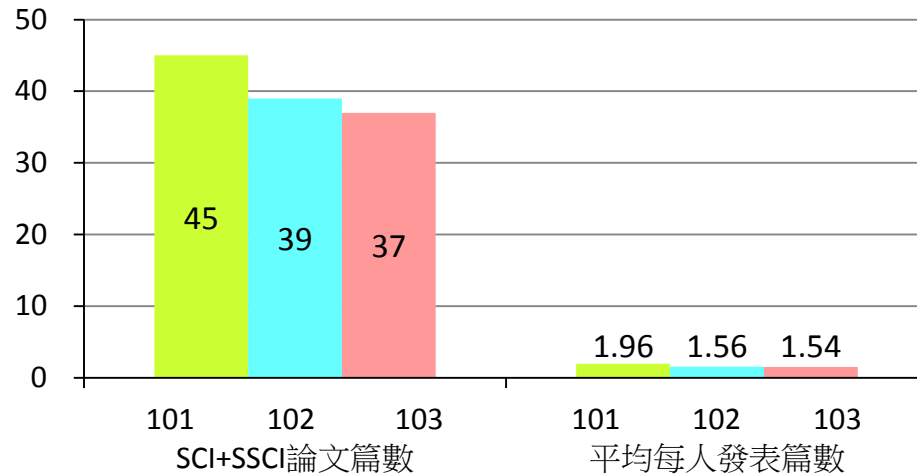
103年經費統計



總經費：350,450,766元

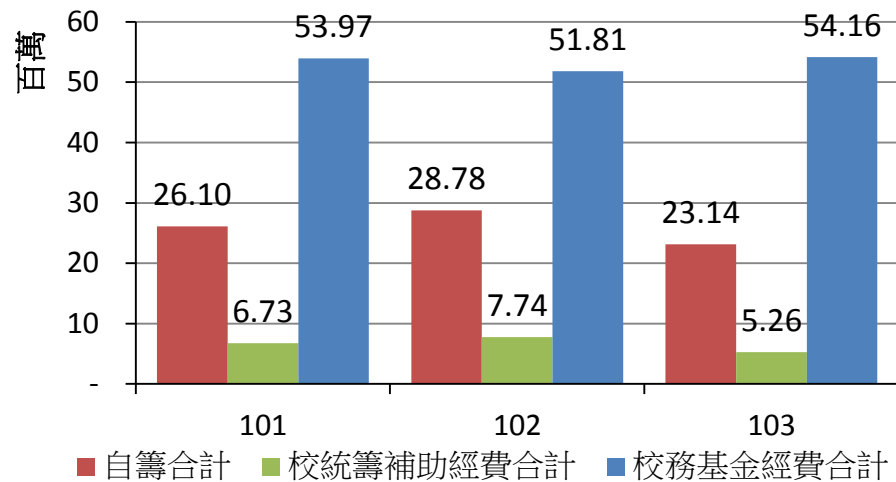
食品科學系

期刊論文統計

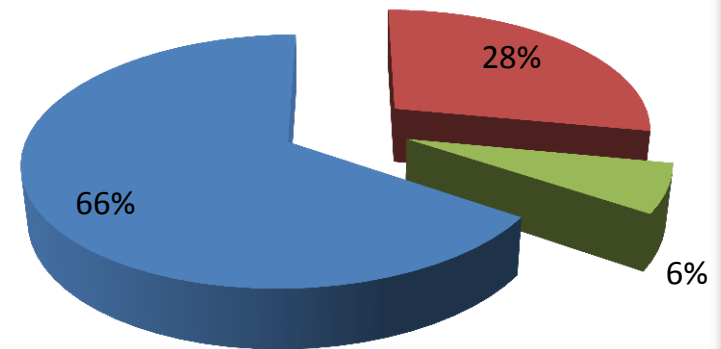


| | |
|-----------------------------------|------------------------------------|
| 103年 專任教師人數 (以103.10.15為基準) | 103年 日間部學生人數 (以103.10.15為基準) |
| 24人 | 586人 |

經費統計



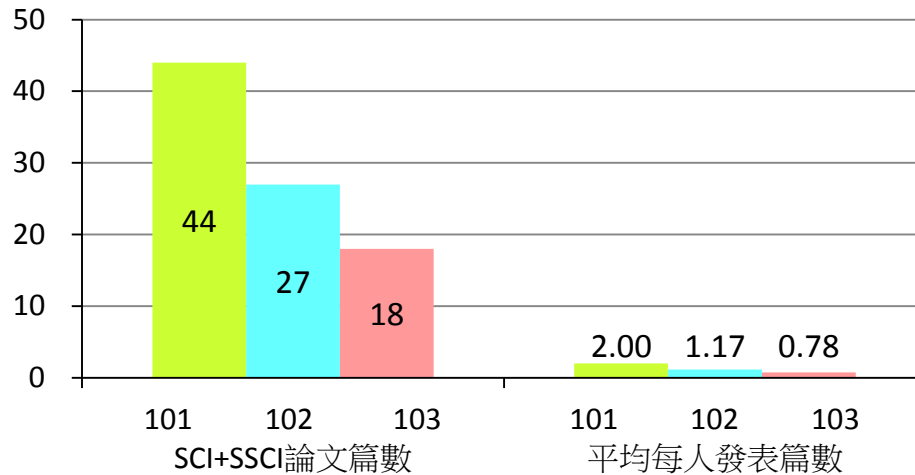
103年經費統計



總經費：82,555,389元

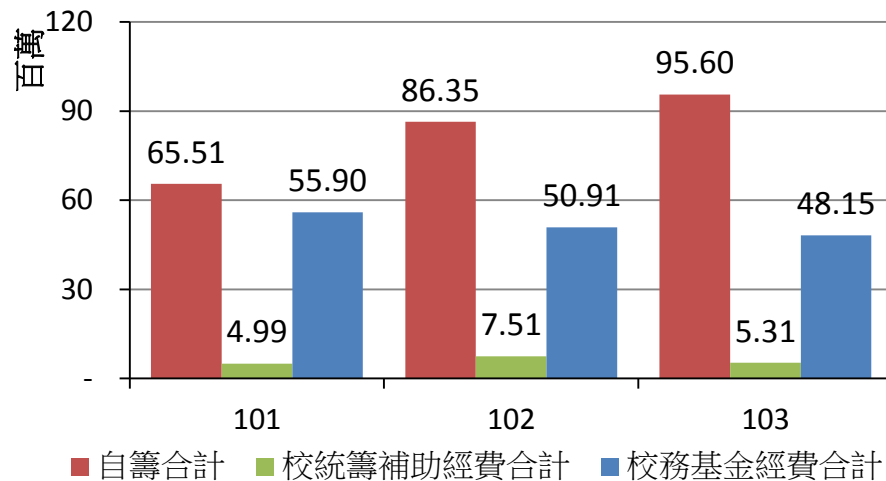
水產養殖學系

期刊論文統計

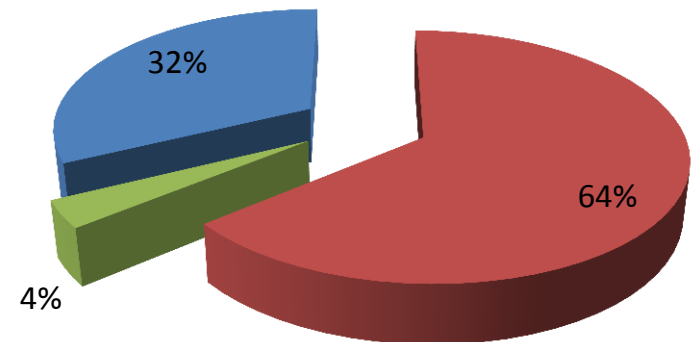


| | |
|-----------------------------------|------------------------------------|
| 103年 專任教師人數 (以103.10.15為基準) | 103年 日間部學生人數 (以103.10.15為基準) |
| 23人 | 533人 |

經費統計



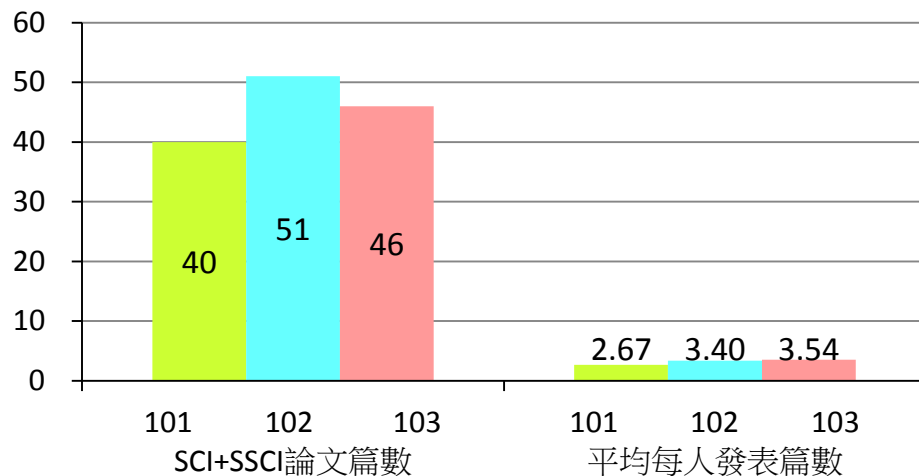
103年經費統計



總經費：149,058,351元

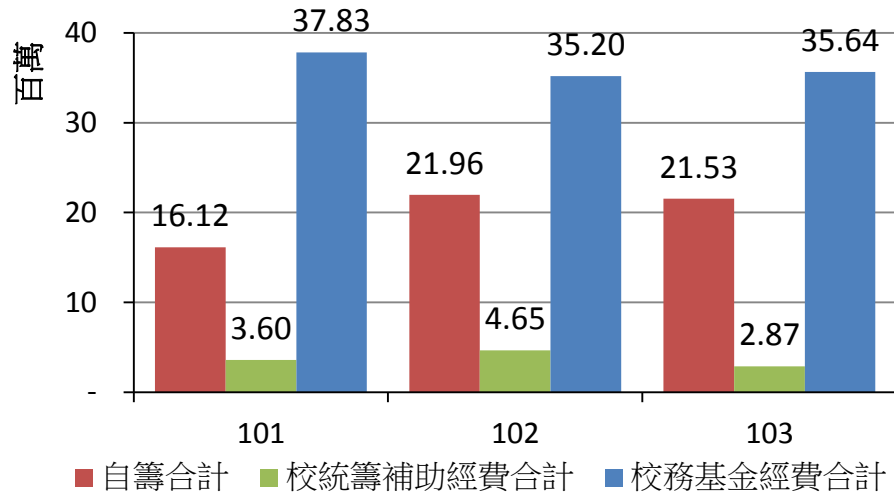
生命科學暨生物科技學系(生命科學系&生物科技研究所)

期刊論文統計

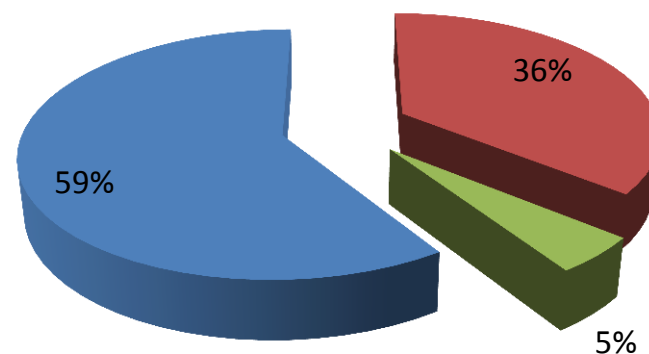


| | |
|-----------------------------------|------------------------------------|
| 103年 專任教師人數 (以103.10.15為基準) | 103年 日間部學生人數 (以103.10.15為基準) |
| 13人 | 264人 |

經費統計



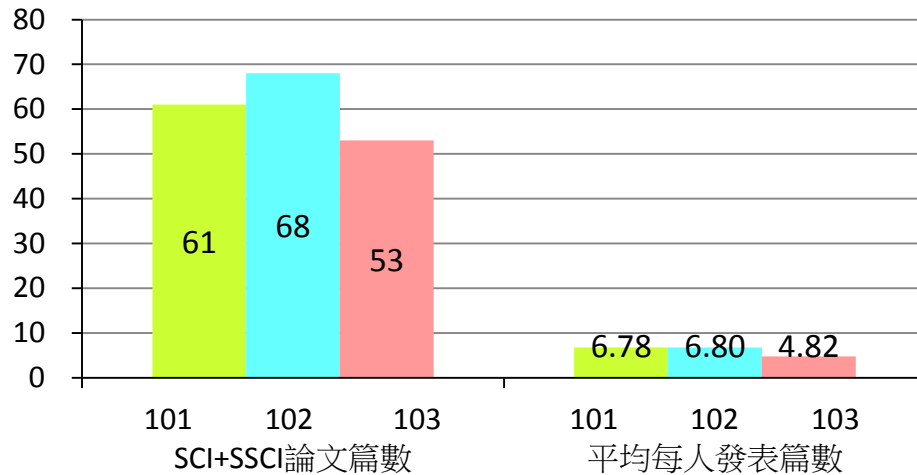
103年經費統計



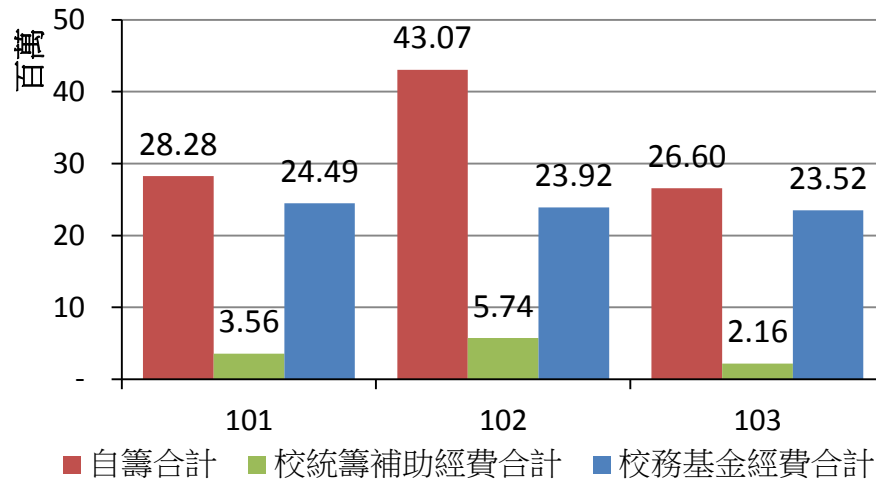
總經費：60,044,862元

海洋生物研究所

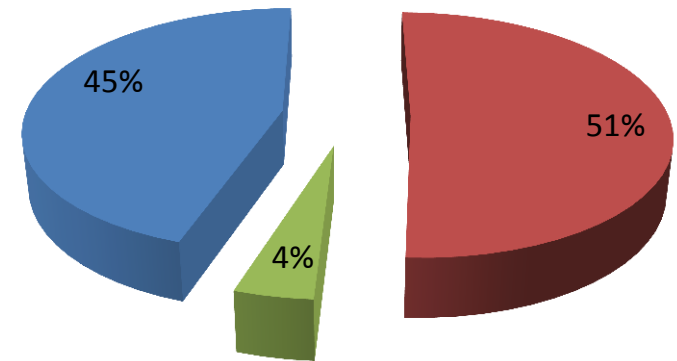
期刊論文統計



經費統計



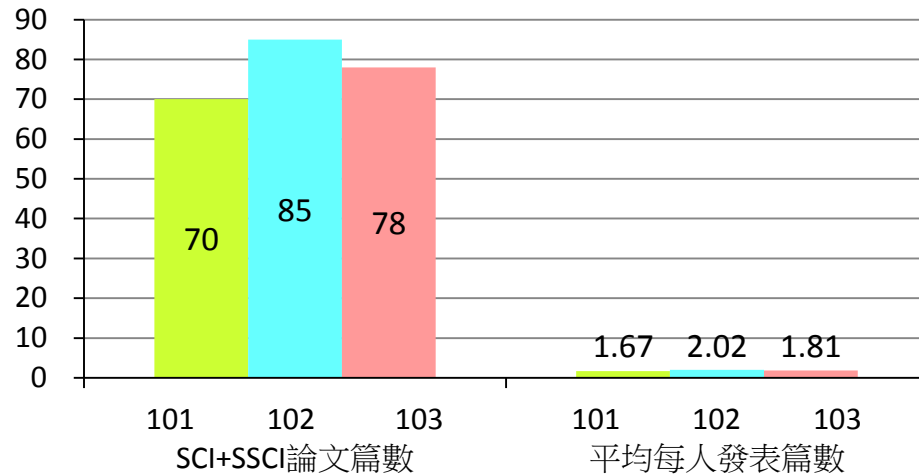
103年經費統計



總經費：52,276,171元

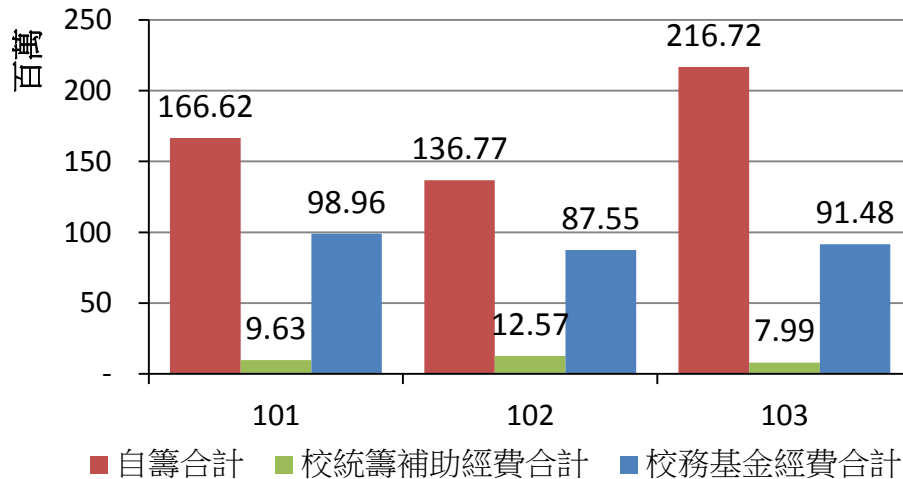
海洋科學與資源學院（2系3所）

期刊論文統計

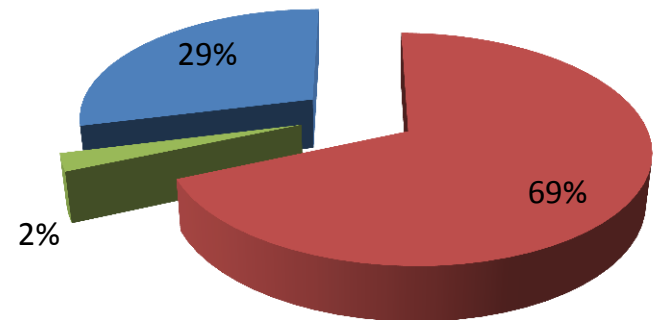


| | |
|-----------------------------------|------------------------------------|
| 103年 專任教師人數 (以103.10.15為基準) | 103年 日間部學生人數 (以103.10.15為基準) |
| 43人 | 612人 |

經費統計



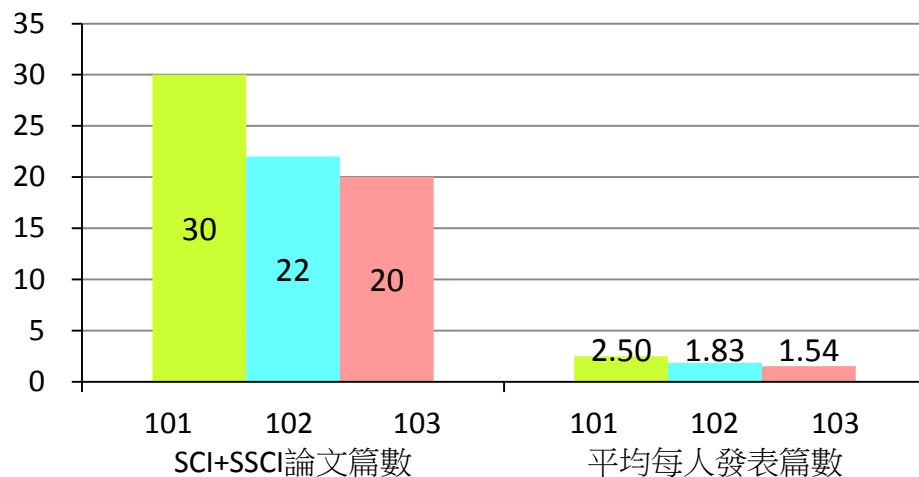
103年經費統計



總經費：316,197,630元

環境生物與漁業科學學系

期刊論文統計



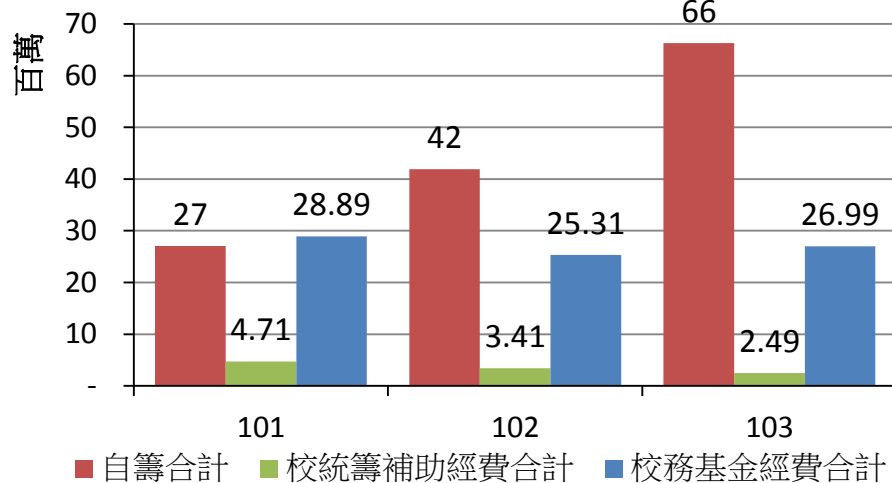
103年
專任教師人數
(以103.10.15為基準)

103年
日間部學生人數
(以103.10.15為基準)

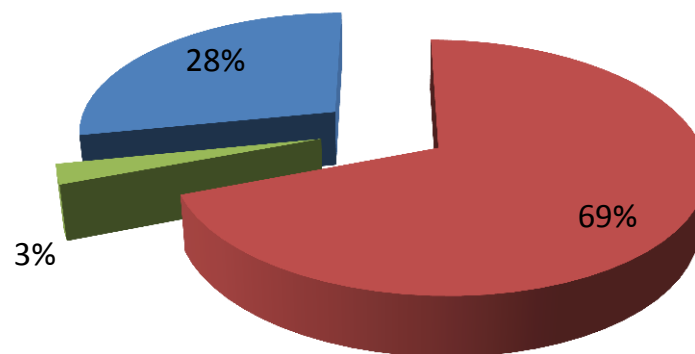
13人

288人

經費統計



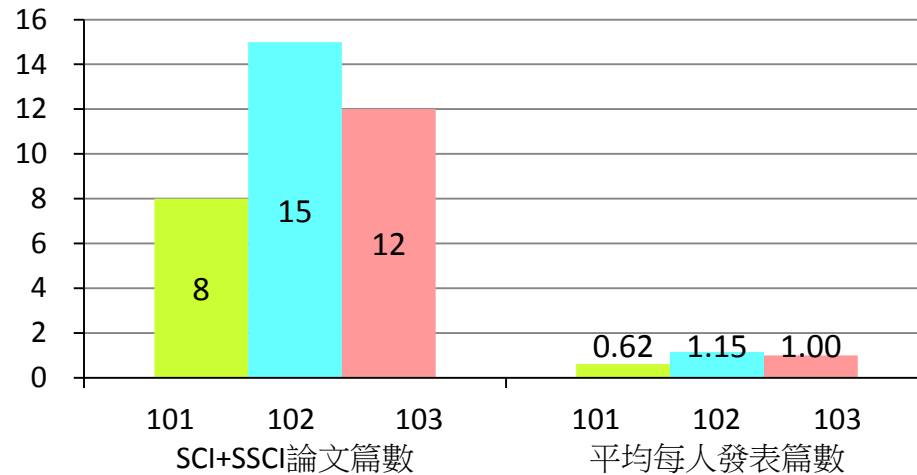
103年經費統計



總經費：95,777,082元

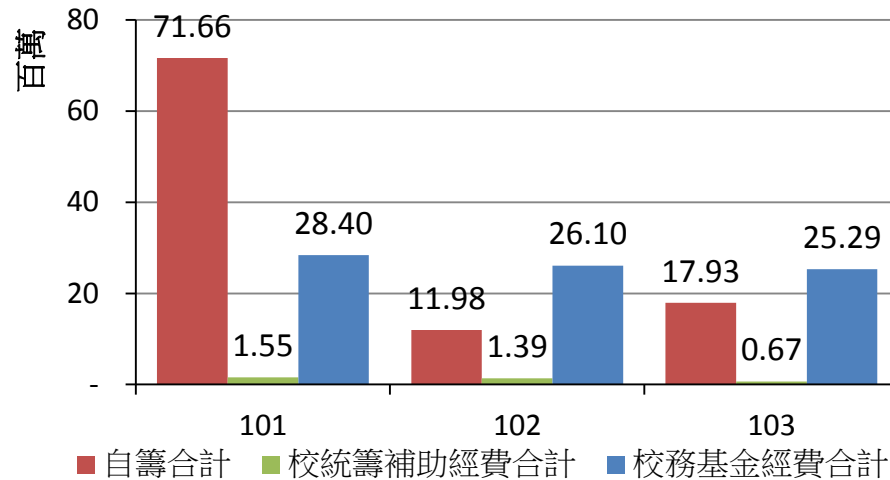
海洋環境資訊系

期刊論文統計

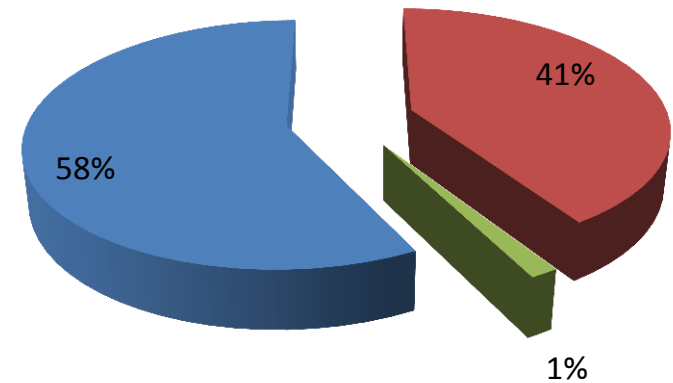


| | |
|-----------------------------------|------------------------------------|
| 103年 專任教師人數 (以103.10.15為基準) | 103年 日間部學生人數 (以103.10.15為基準) |
| 12人 | 260人 |

經費統計



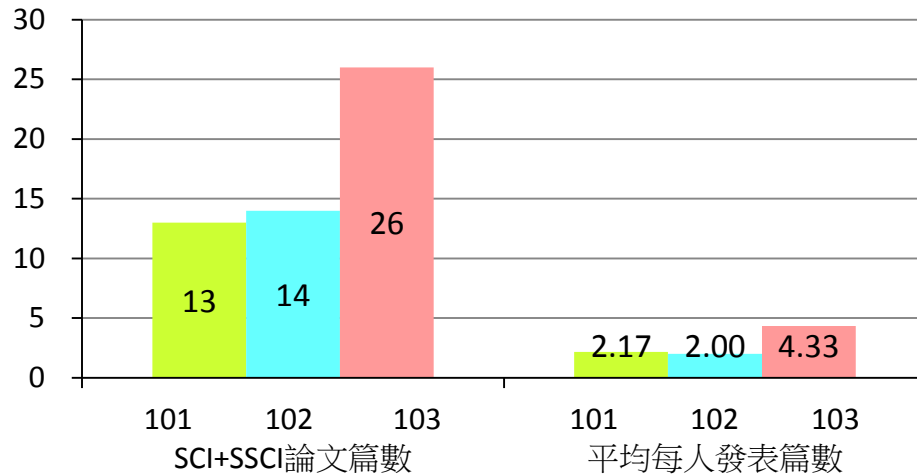
103年經費統計



經費：43,884,520元

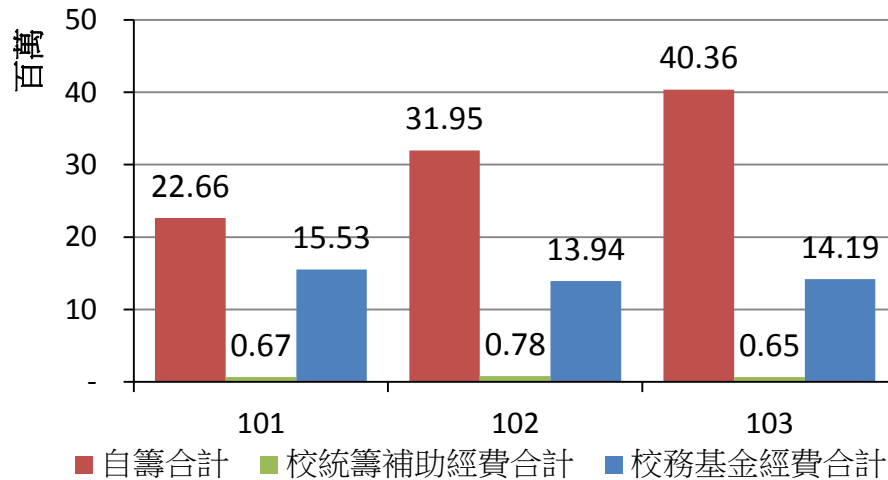
應用地球科學研究所

期刊論文統計

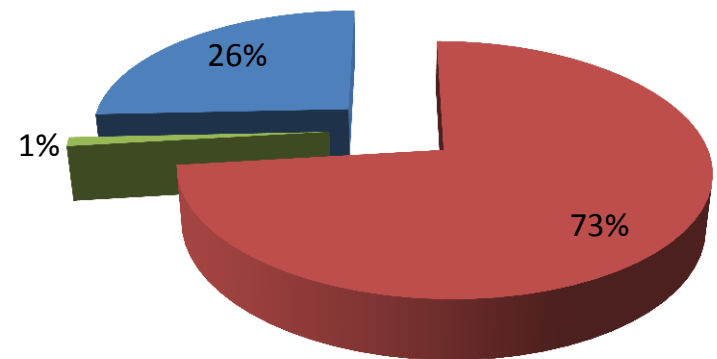


| | |
|-----------------------------------|------------------------------------|
| 103年 專任教師人數 (以103.10.15為基準) | 103年 日間部學生人數 (以103.10.15為基準) |
| 6人 | 32人 |

經費統計



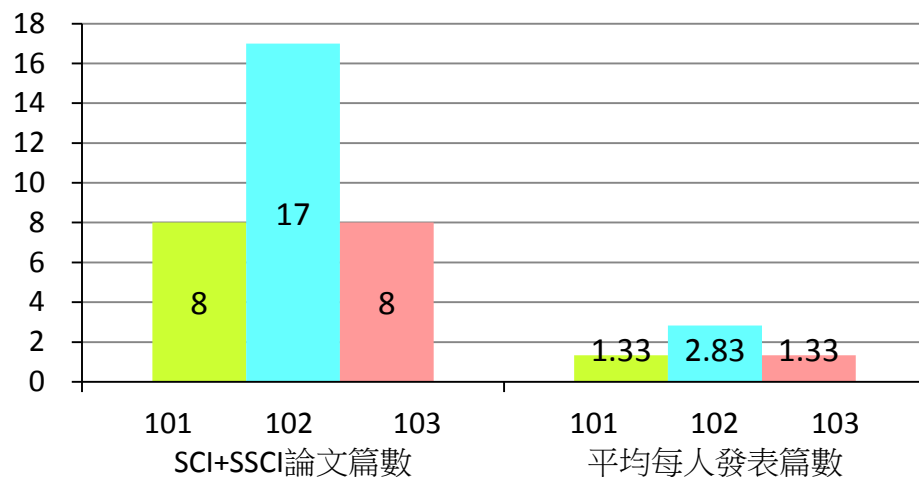
103年經費統計



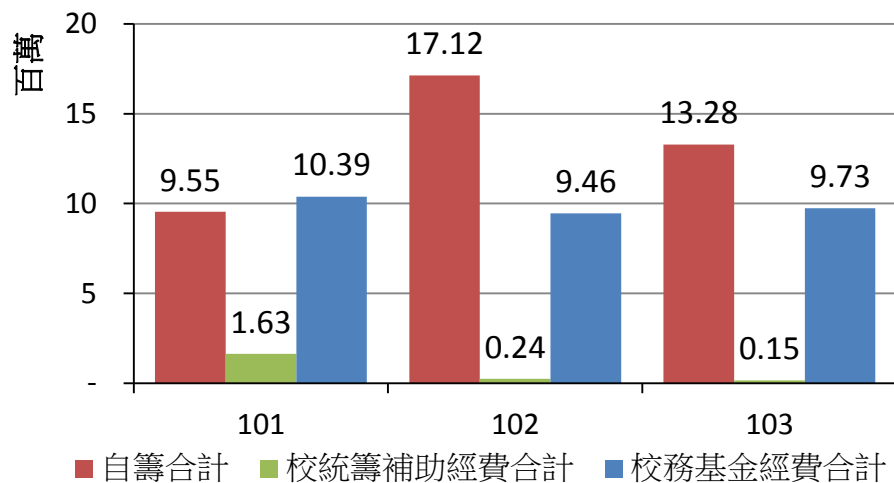
總經費：55,201,120元

海洋事務與資源管理研究所

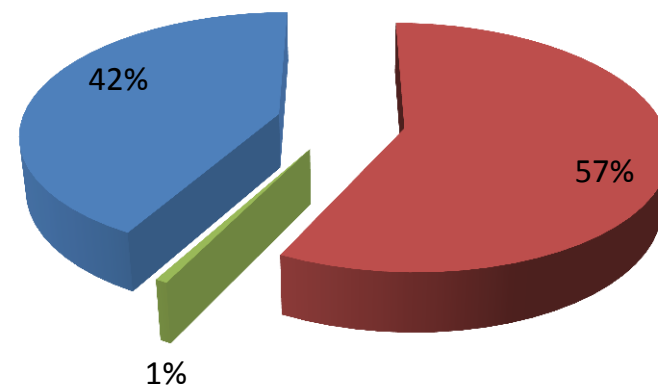
期刊論文統計



經費統計



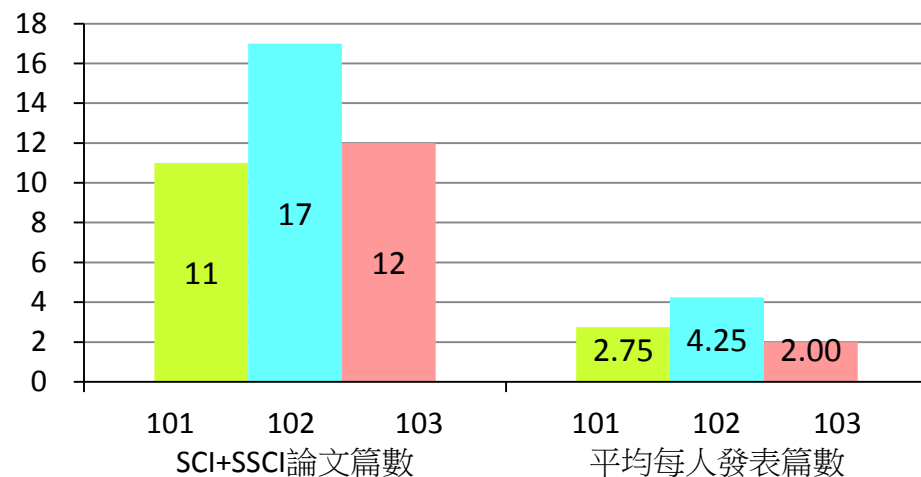
103年經費統計



總經費：23,162,474元

海洋環境化學與生態研究所

期刊論文統計



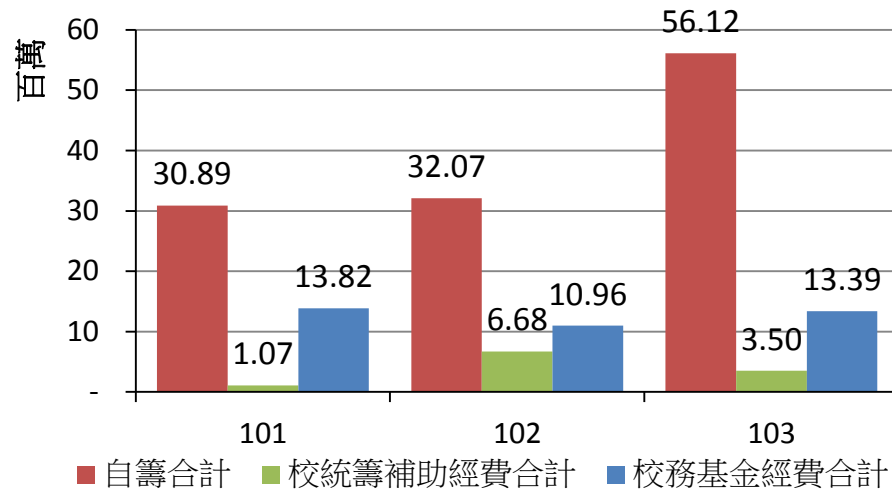
103年
專任教師人數
(以103.10.15為基準)

103年
日間部學生人數
(以103.10.15為基準)

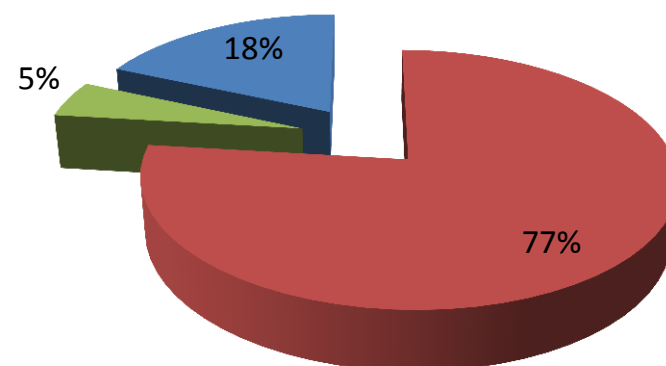
6人

15人

經費統計



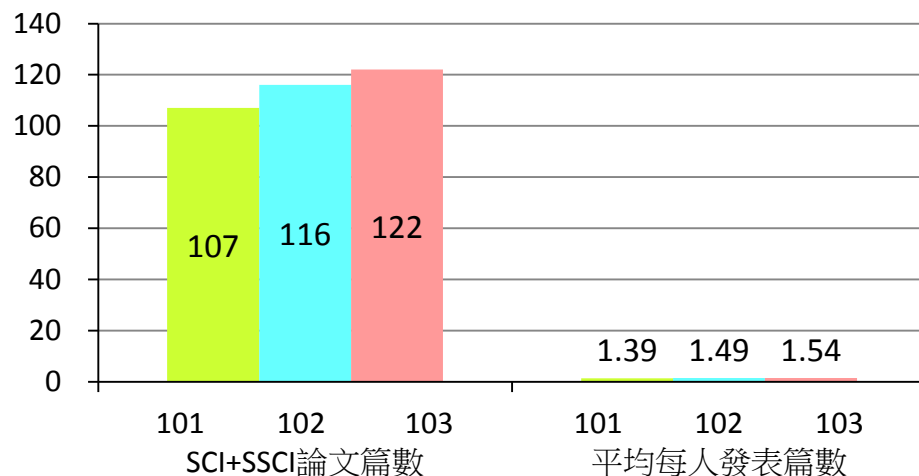
103年經費統計



總經費：73,017,441元

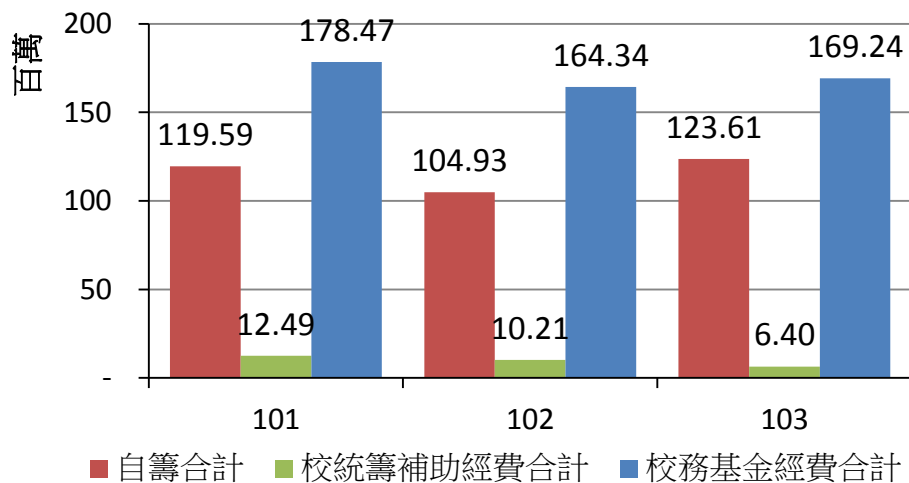
工學院 (3系1所)

期刊論文統計

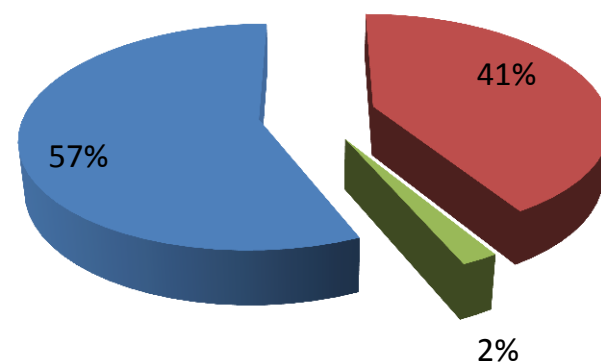


| | |
|-----------------------------------|------------------------------------|
| 103年 專任教師人數 (以103.10.15為基準) | 103年 日間部學生人數 (以103.10.15為基準) |
| 79人 | 1,409人 |

經費統計



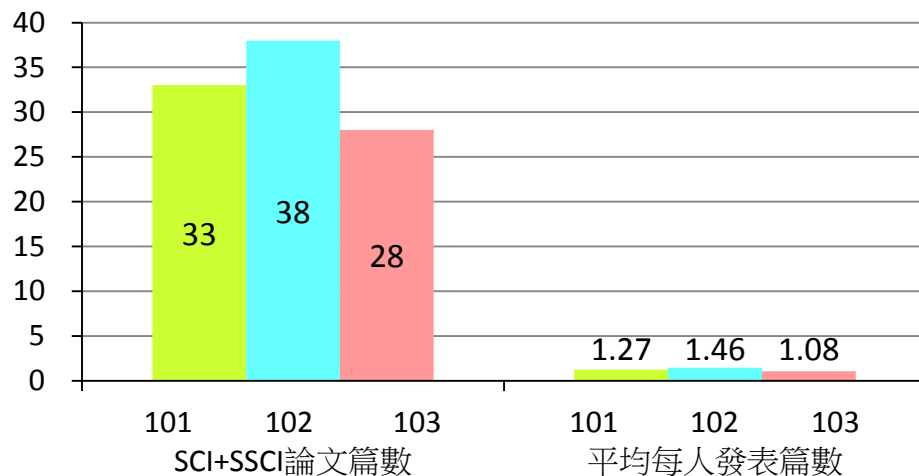
103年經費統計



總經費：299,254,323元

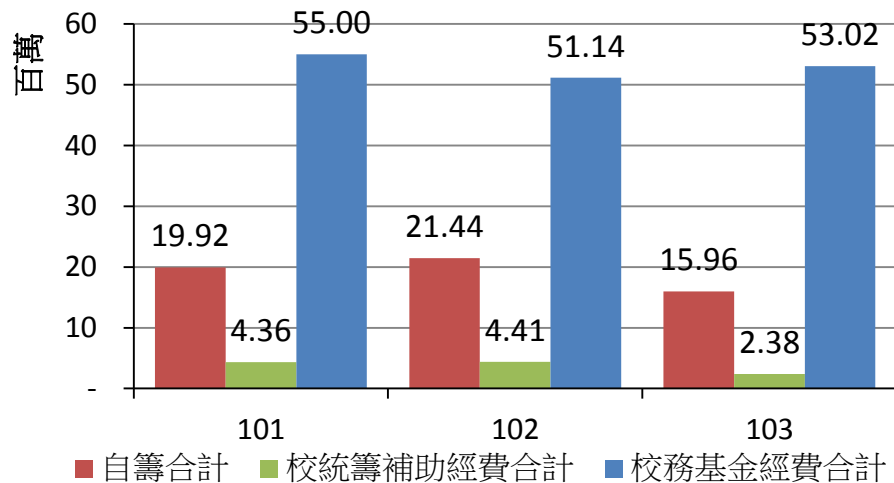
機械與機電工程學系

期刊論文統計

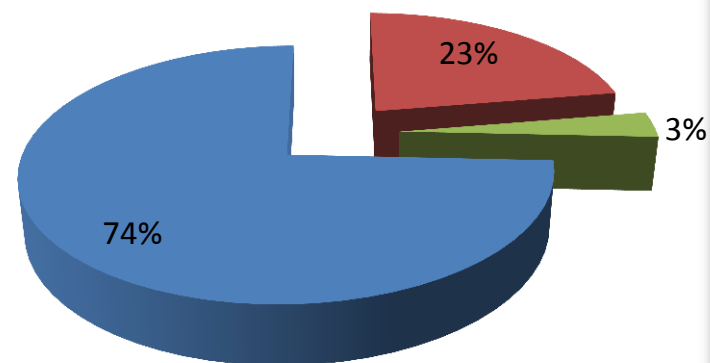


| | |
|-----------------------------------|------------------------------------|
| 103年 專任教師人數 (以103.10.15為基準) | 103年 日間部學生人數 (以103.10.15為基準) |
| 26人 | 530人 |

經費統計



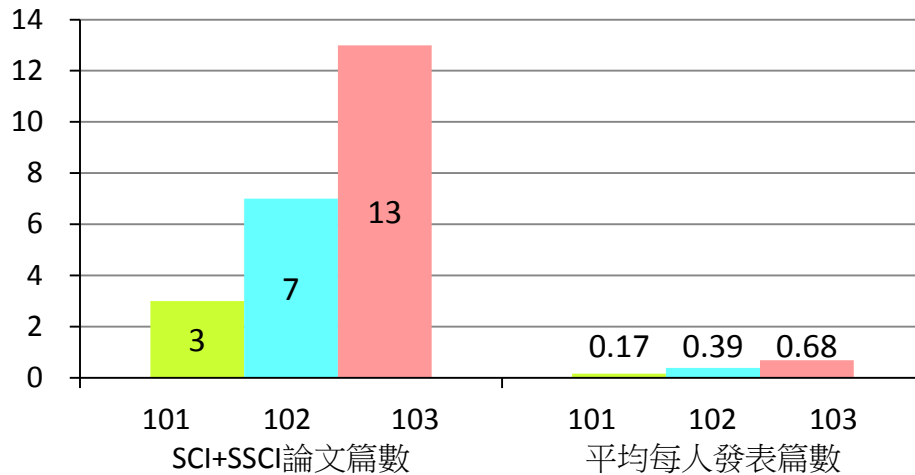
103年經費統計



總經費：71,364,176元

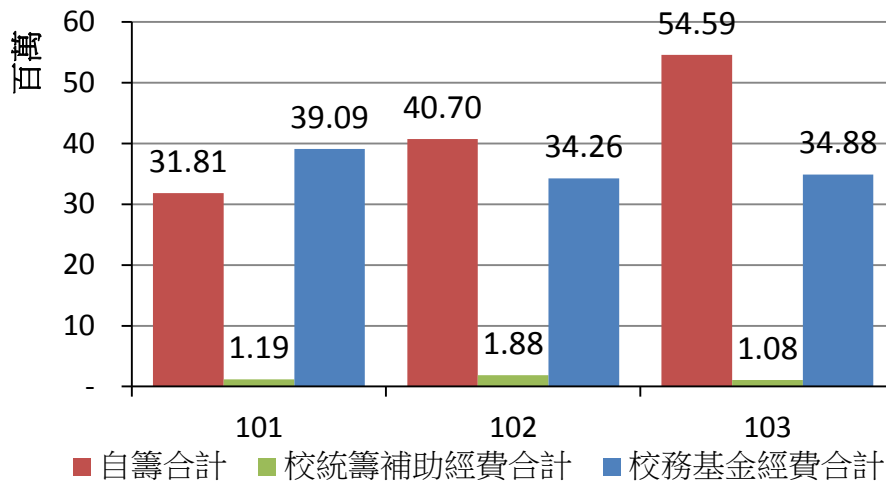
系統工程暨造船學系

期刊論文統計

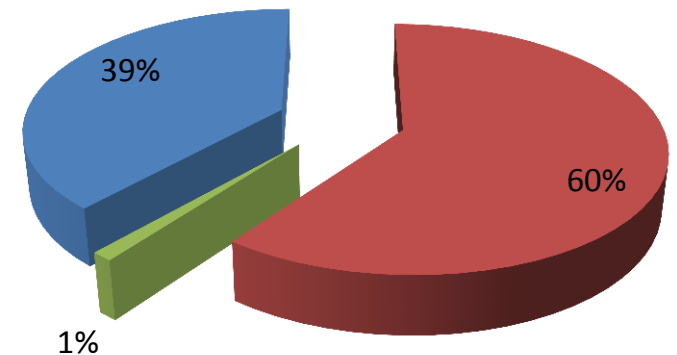


| | |
|-----------------------------------|------------------------------------|
| 103年 專任教師人數 (以103.10.15為基準) | 103年 日間部學生人數 (以103.10.15為基準) |
| 19人 | 311人 |

經費統計



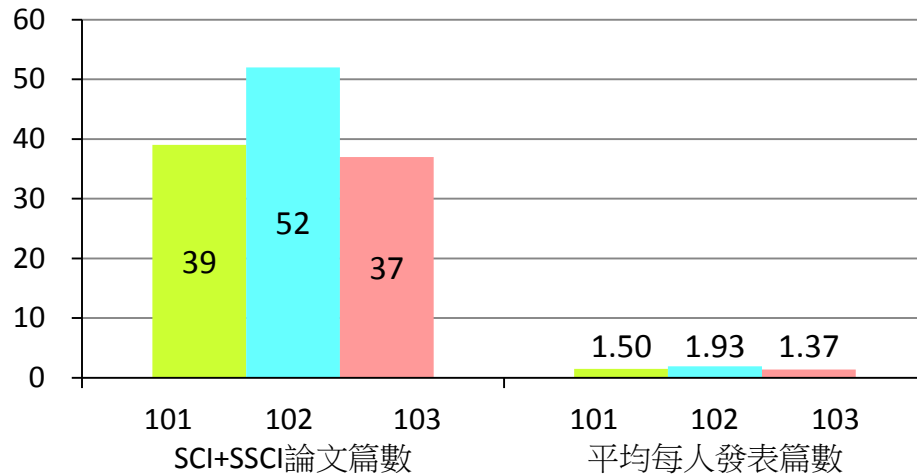
103年經費統計



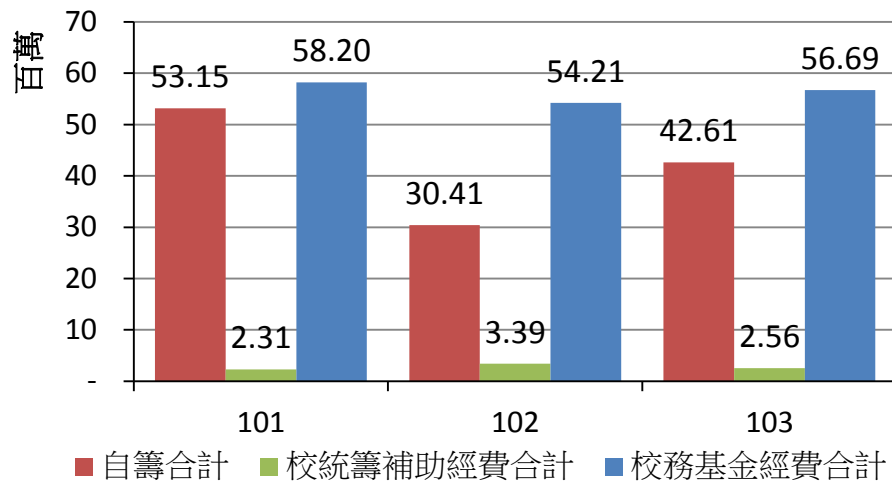
總經費：90,544,956元

河海工程學系

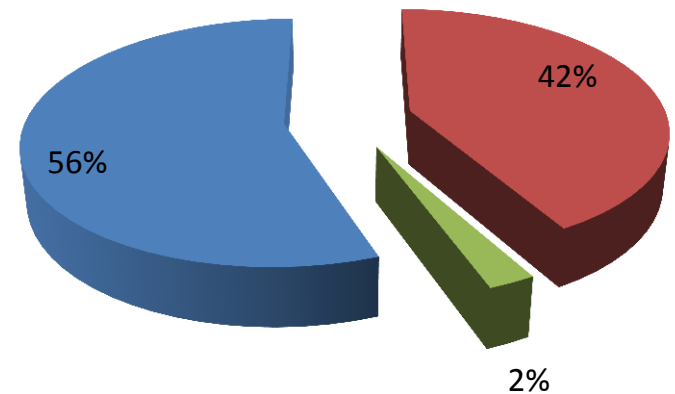
期刊論文統計



經費統計



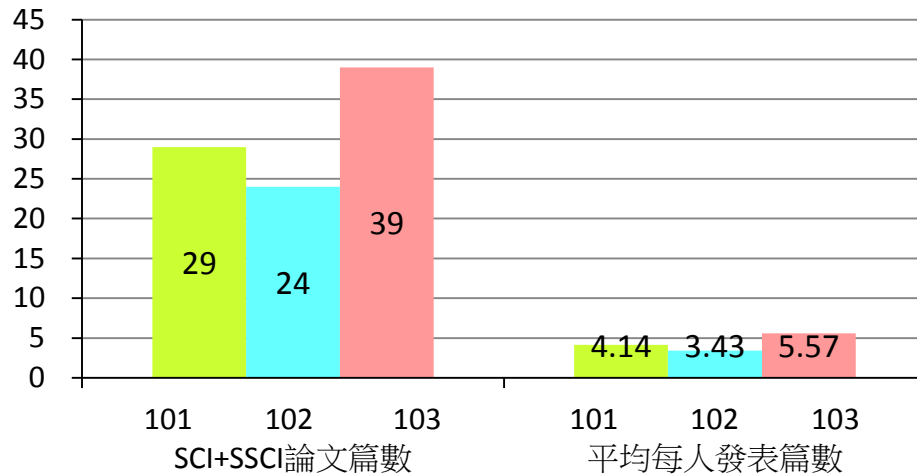
103年經費統計



總經費：101,857,292元

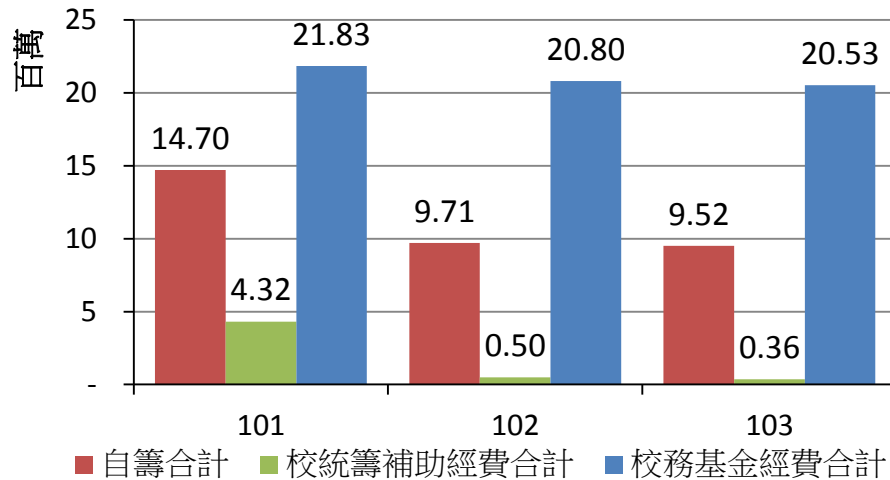
材料工程研究所

期刊論文統計

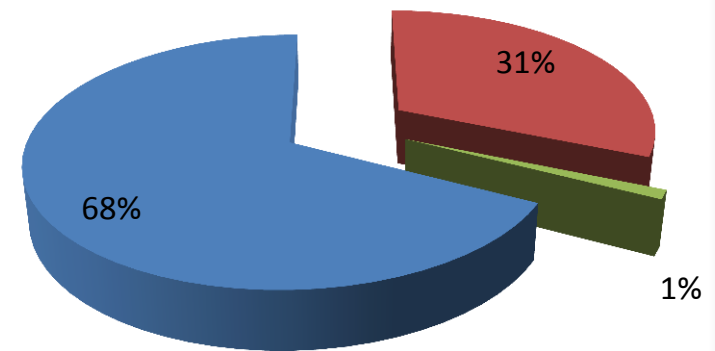


| | |
|-----------------------------------|------------------------------------|
| 103年 專任教師人數 (以103.10.15為基準) | 103年 日間部學生人數 (以103.10.15為基準) |
| 7人 | 41人 |

經費統計



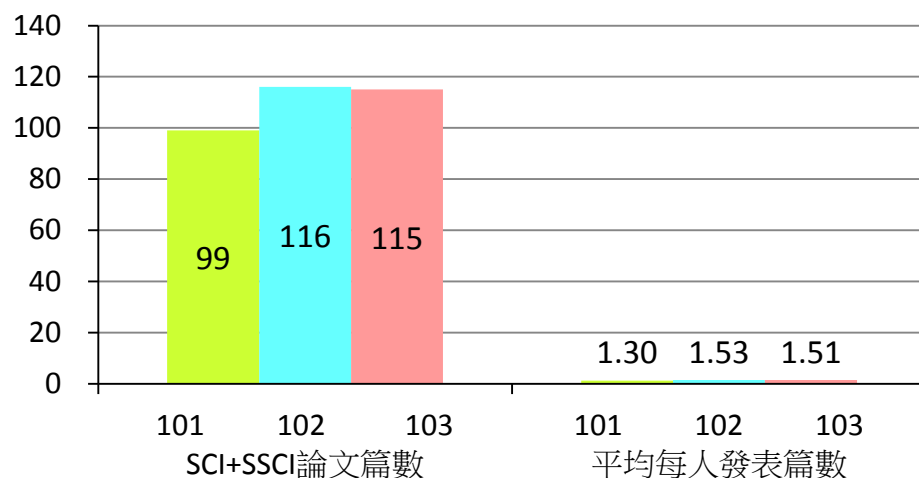
103年經費統計



總經費：30,401,075元

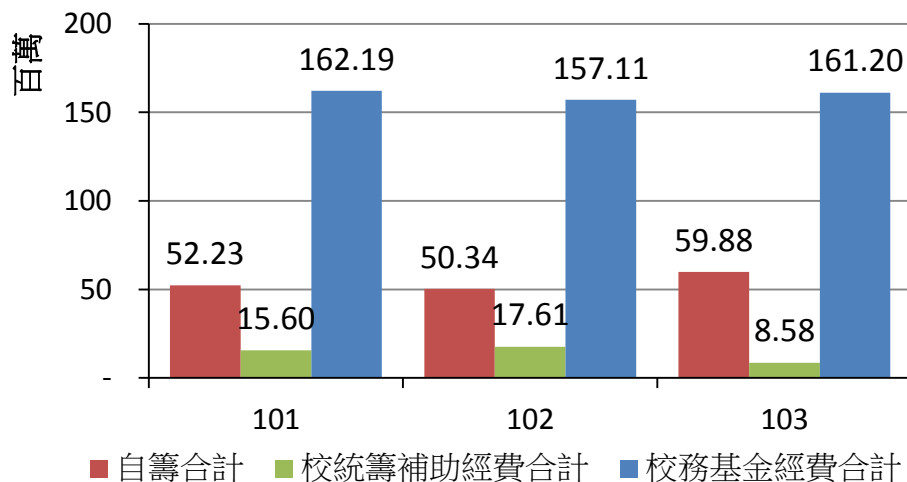
電機資訊學院 (3系1所)

期刊論文統計

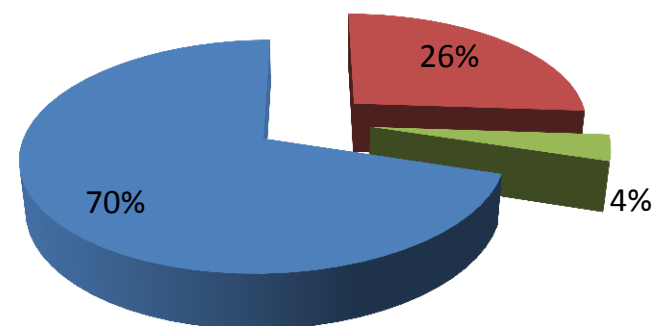


| | |
|-----------------------------------|------------------------------------|
| 103年 專任教師人數 (以103.10.15為基準) | 103年 日間部學生人數 (以103.10.15為基準) |
| 76人 | 1,534人 |

經費統計



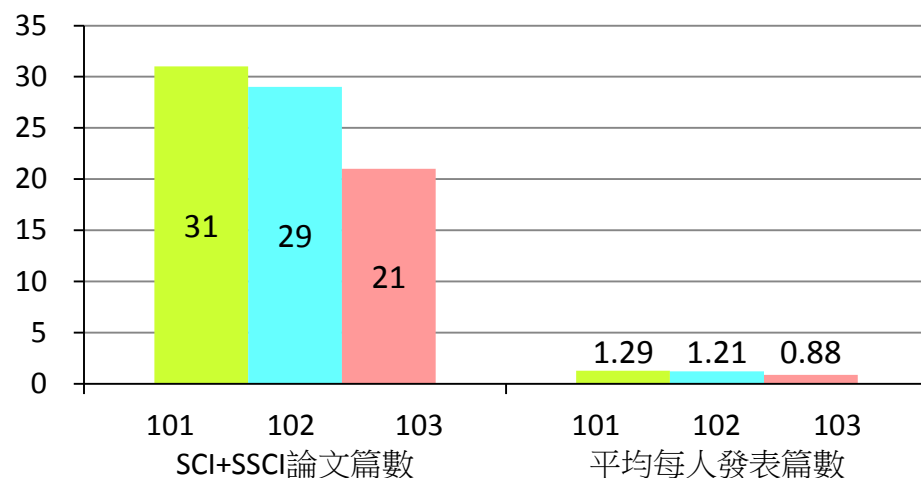
103年經費統計



總經費：229,653,381元

電機工程學系

期刊論文統計



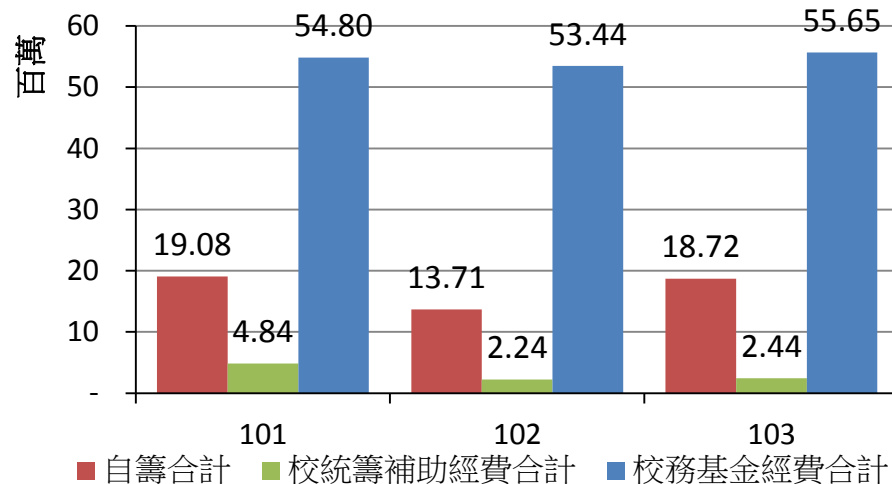
103年
專任教師人數
(以103.10.15為基準)

103年
日間部學生人數
(以103.10.15為基準)

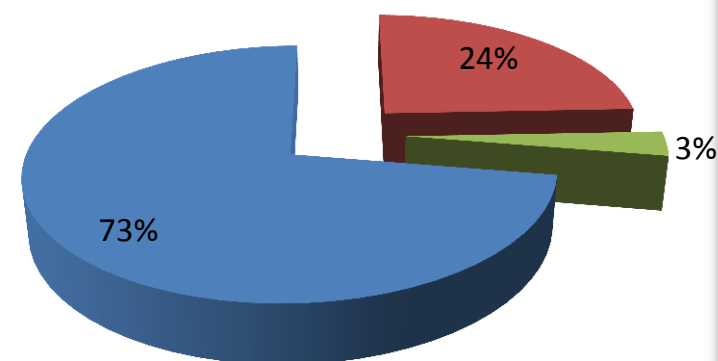
24人

616人

經費統計



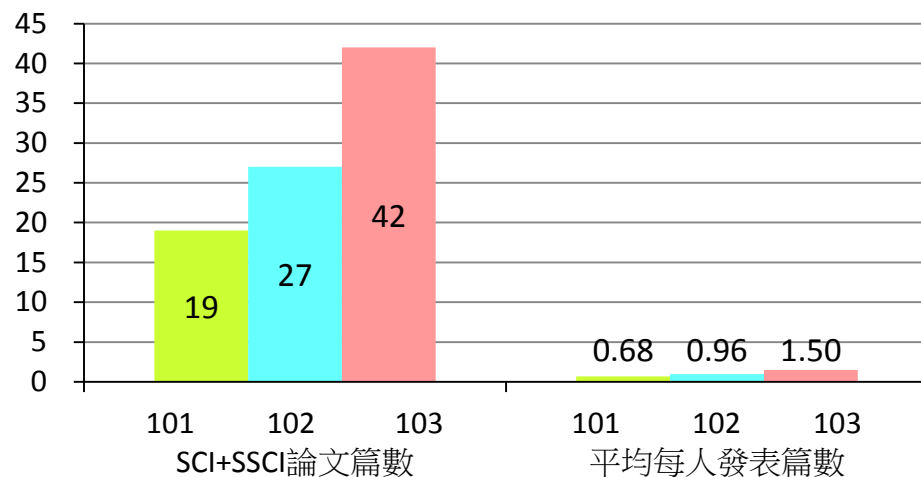
103年經費統計



總經費：76,819,391元

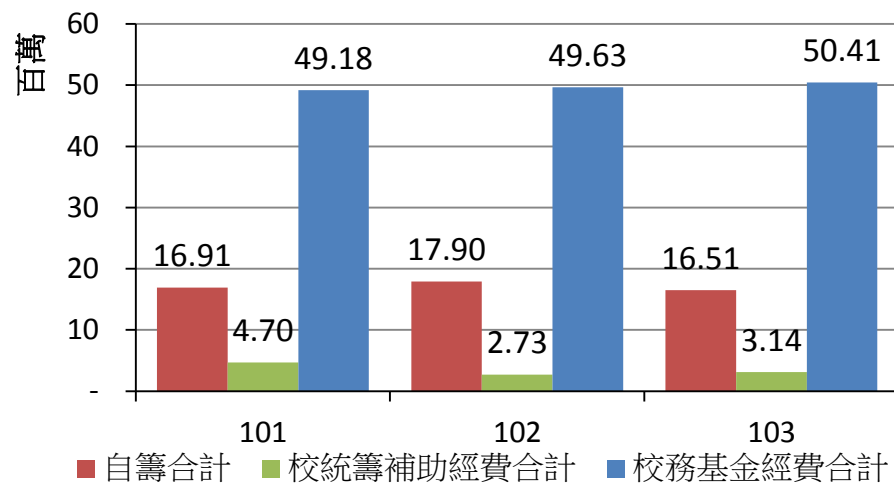
資訊工程學系

期刊論文統計

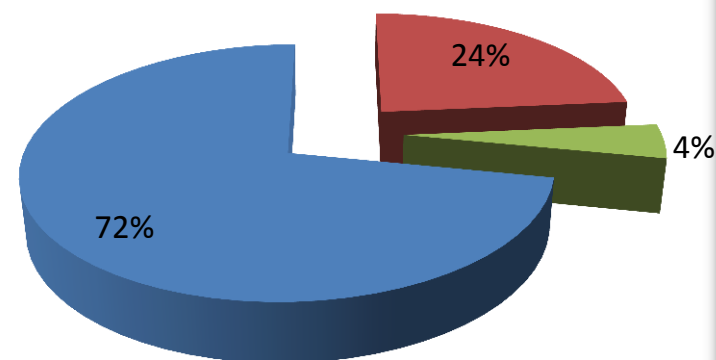


| | |
|-----------------------------------|------------------------------------|
| 103年 專任教師人數 (以103.10.15為基準) | 103年 日間部學生人數 (以103.10.15為基準) |
| 28人 | 589人 |

經費統計



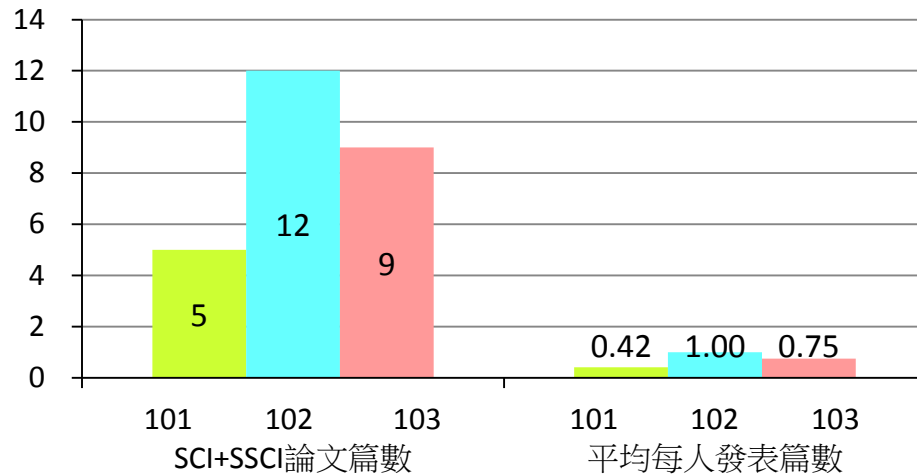
103年經費統計



總經費：70,057,215元

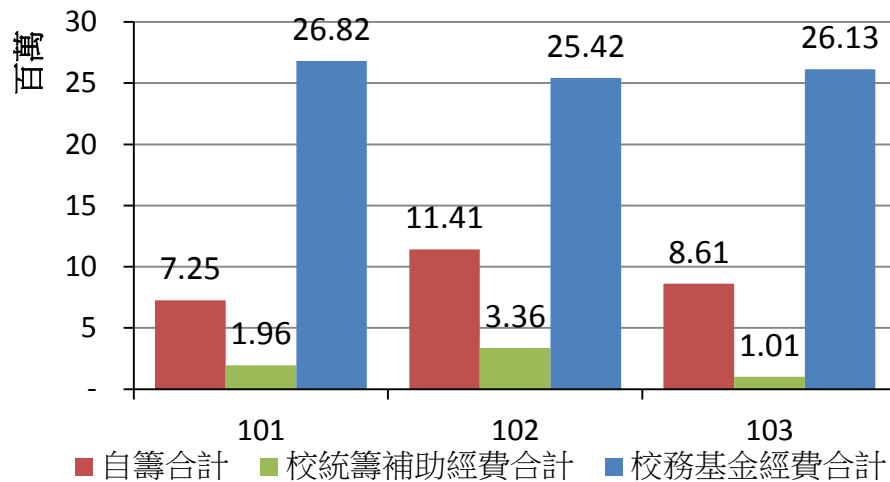
通訊與導航工程學系

期刊論文統計

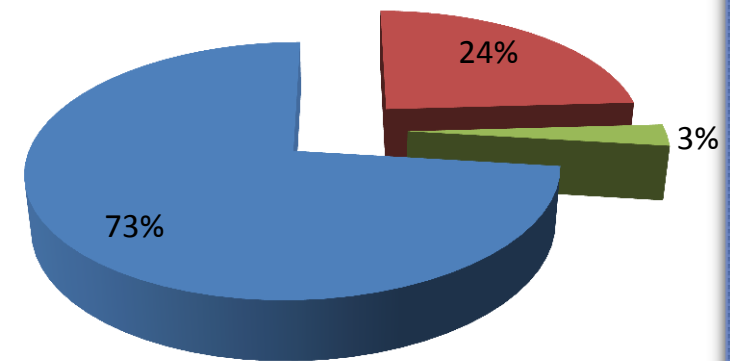


| | |
|-----------------------------------|------------------------------------|
| 103年 專任教師人數 (以103.10.15為基準) | 103年 日間部學生人數 (以103.10.15為基準) |
| 12人 | 265人 |

經費統計



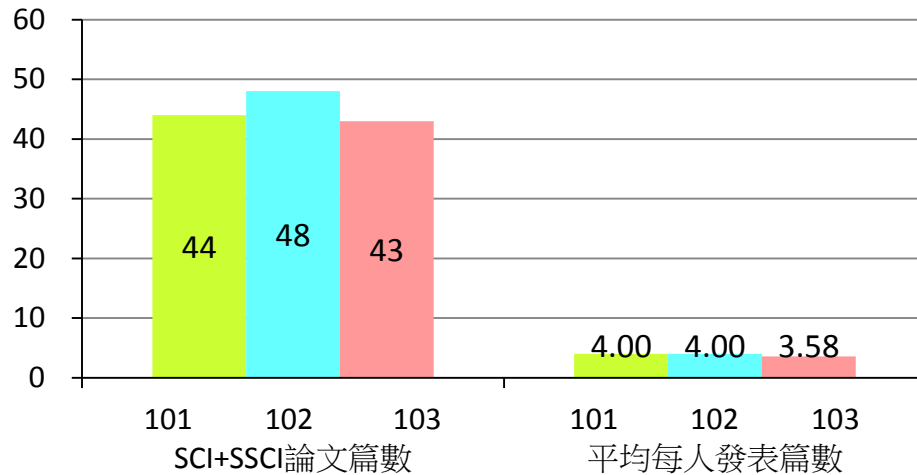
103年經費統計



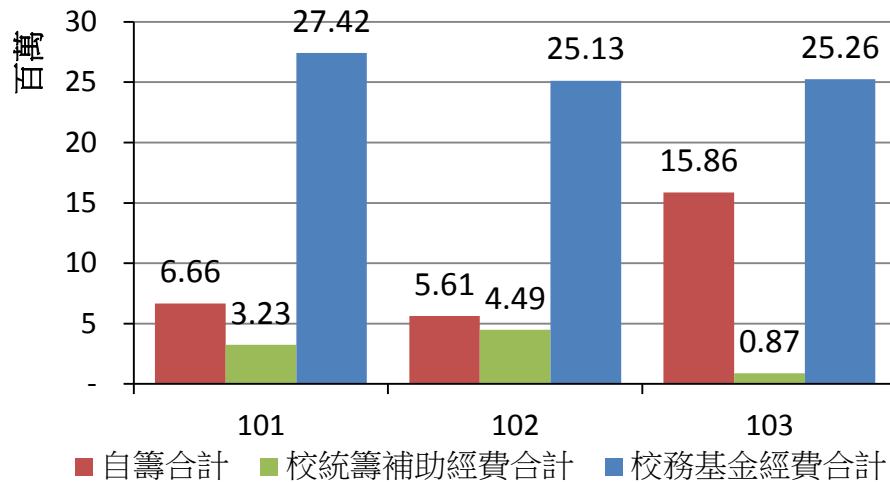
總經費：35,747,837元

光電科學研究所

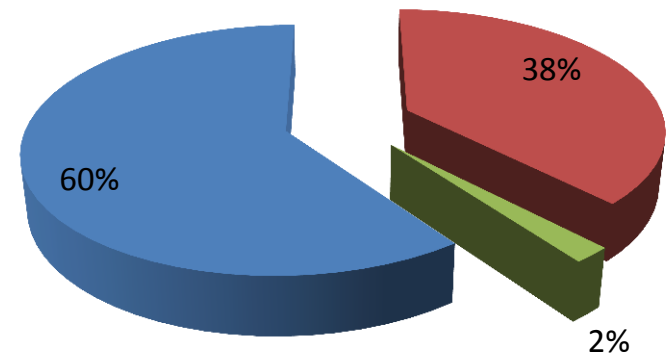
期刊論文統計



經費統計



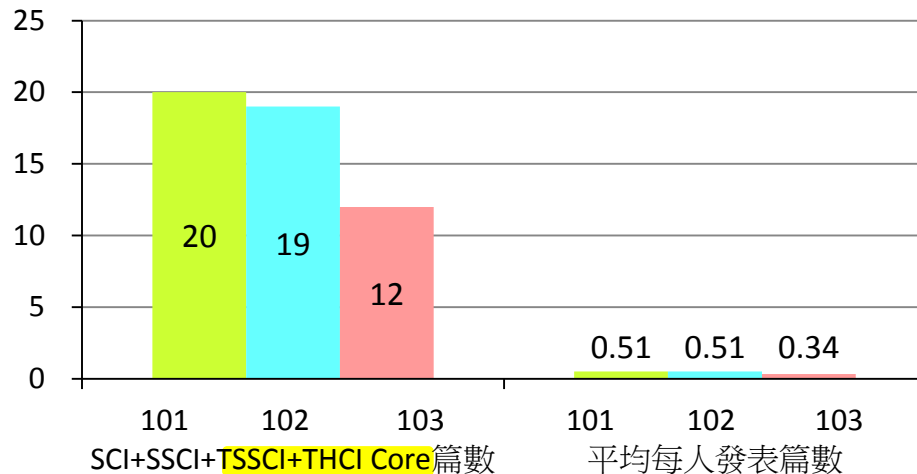
103年經費統計



總經費：41,997,671元

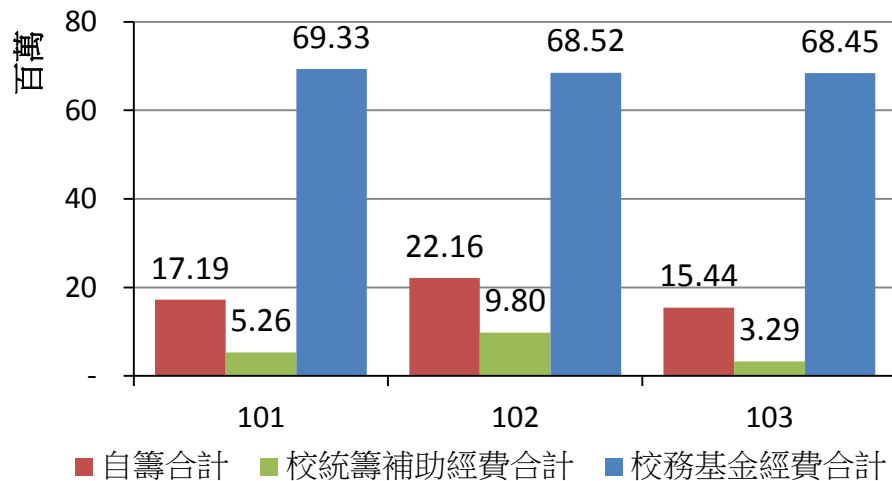
人文社會科學院（5所1中心）

期刊論文統計

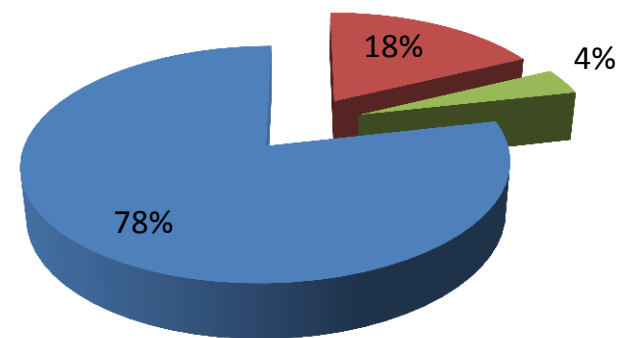


| | |
|-----------------------------------|------------------------------------|
| 103年 專任教師人數 (以103.10.15為基準) | 103年 日間部學生人數 (以103.10.15為基準) |
| 35人 | 155人 |

經費統計



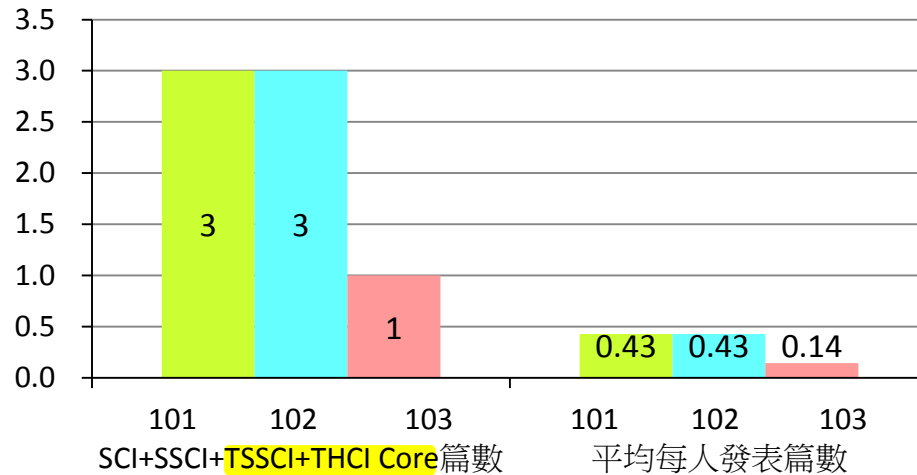
103年經費統計



總經費：87,182,532元

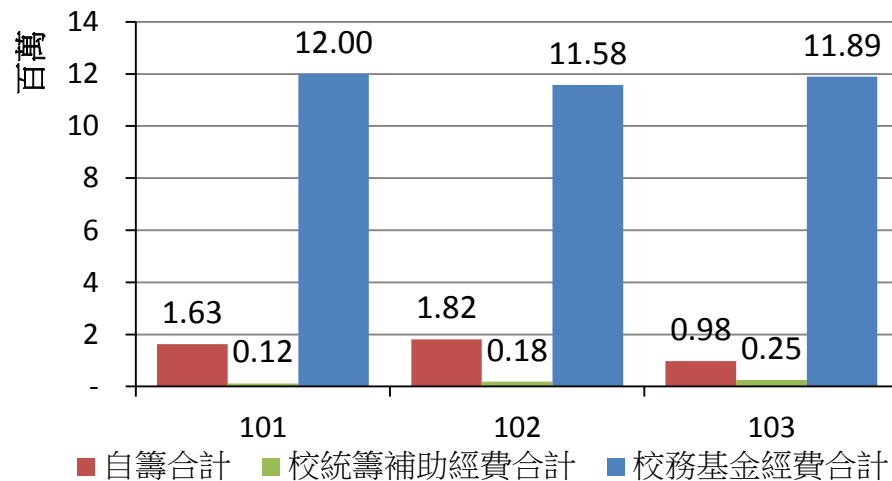
海洋法律研究所

期刊論文統計

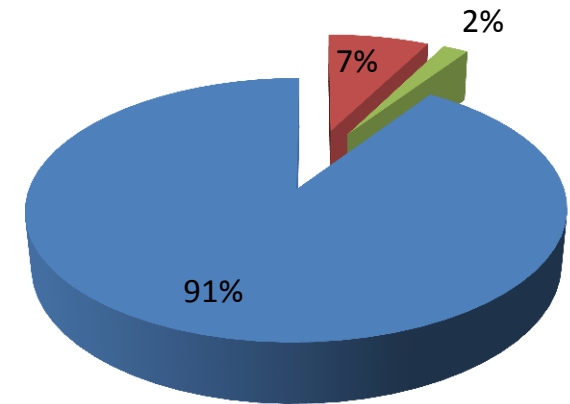


| | |
|-----------------------------------|------------------------------------|
| 103年 專任教師人數 (以103.10.15為基準) | 103年 日間部學生人數 (以103.10.15為基準) |
| 7人 | 56人 |

經費統計



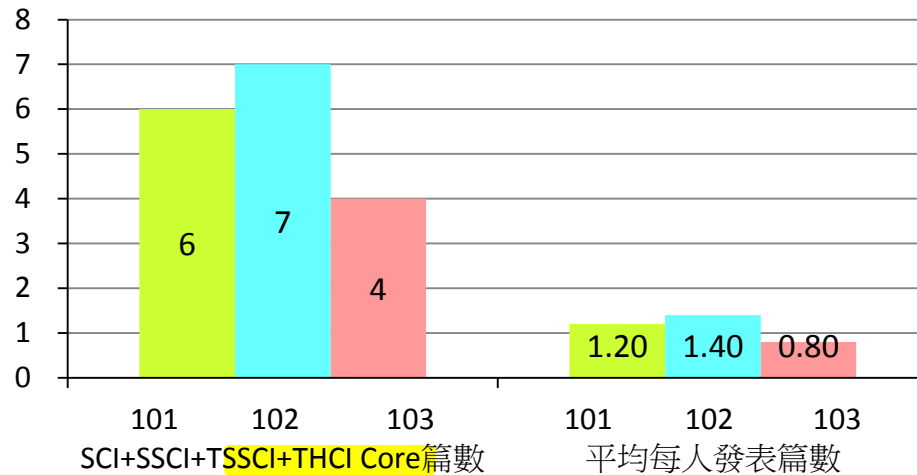
103年經費統計



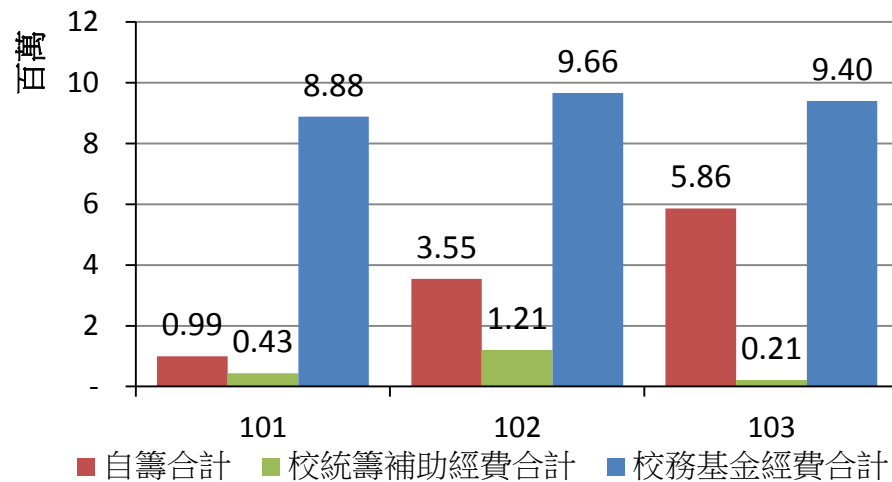
總經費：13,124,838元

應用經濟研究所

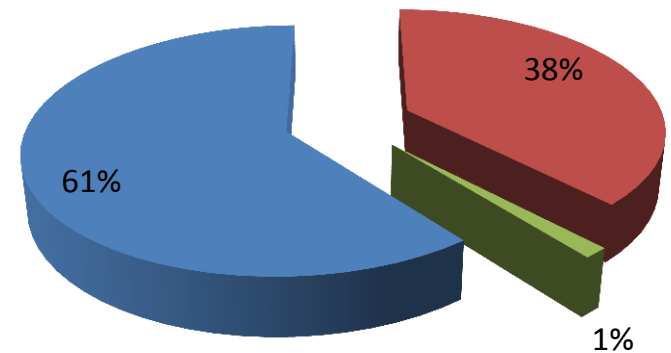
期刊論文統計



經費統計



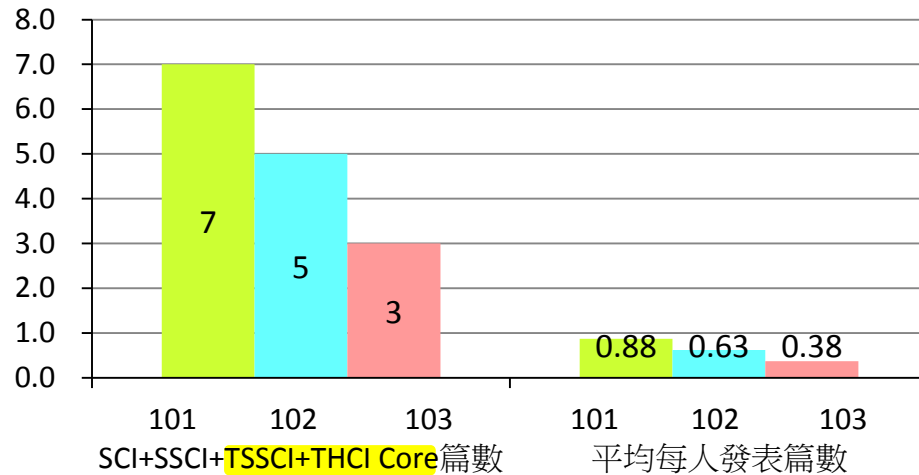
103年經費統計



總經費：15,469,514元

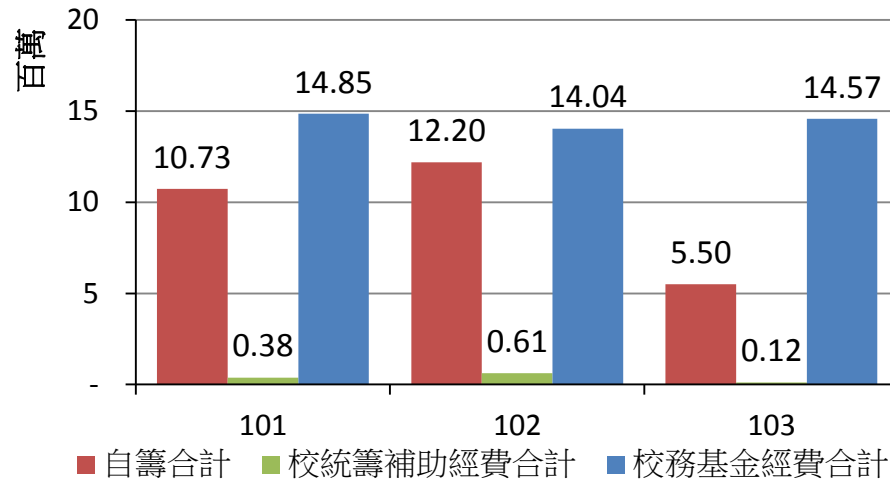
教育研究所(師資培育中心)

期刊論文統計

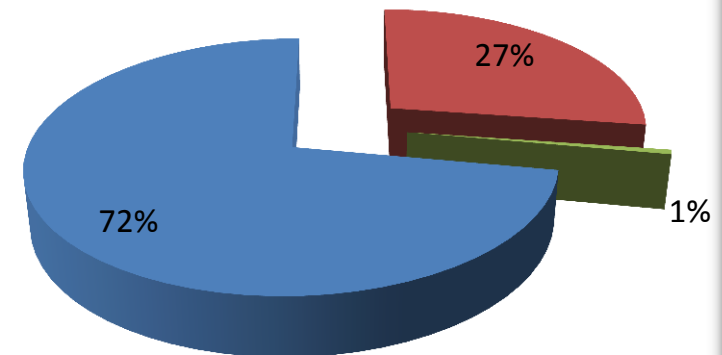


| 103年 專任教師人數 (以103.10.15為基準) | 103年 日間部學生人數 (以103.10.15為基準) |
|-----------------------------------|------------------------------------|
| 8人 | 45人 |

經費統計



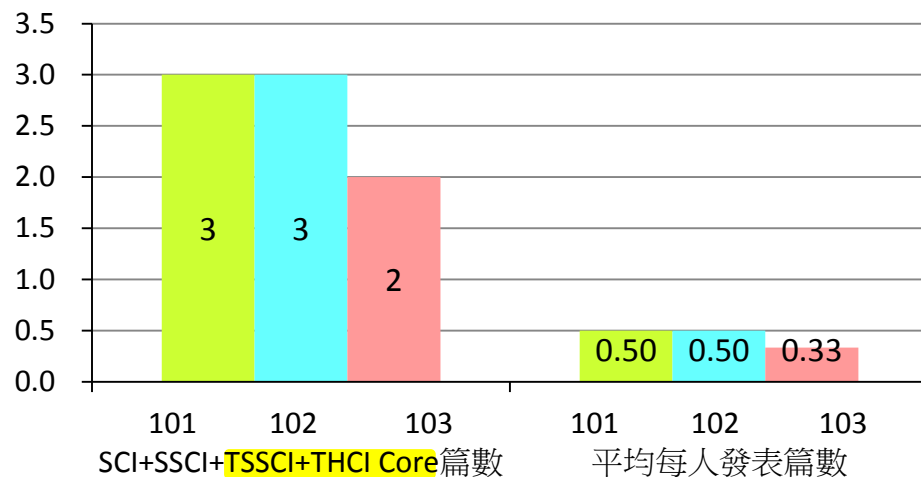
103年經費統計



總經費：20,187,610元

海洋文化研究所

期刊論文統計



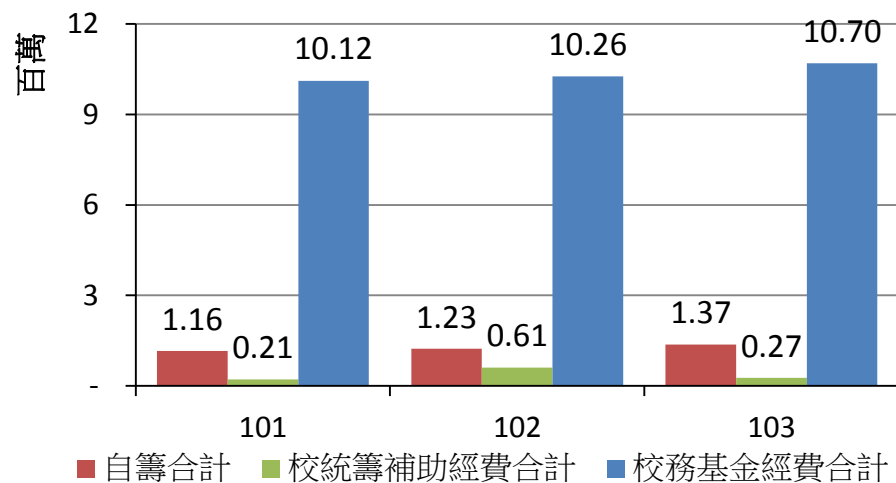
103年
專任教師人數
(以103.10.15為基準)

103年
日間部學生人數
(以103.10.15為基準)

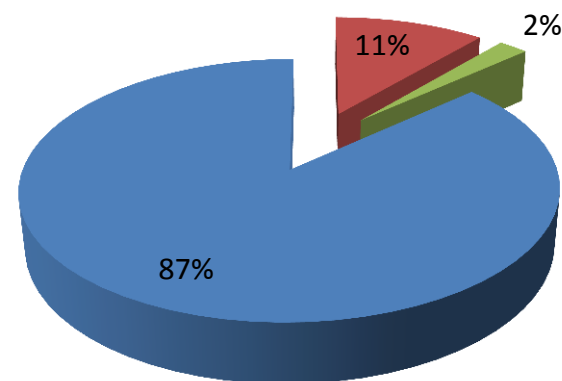
6人

15人

經費統計



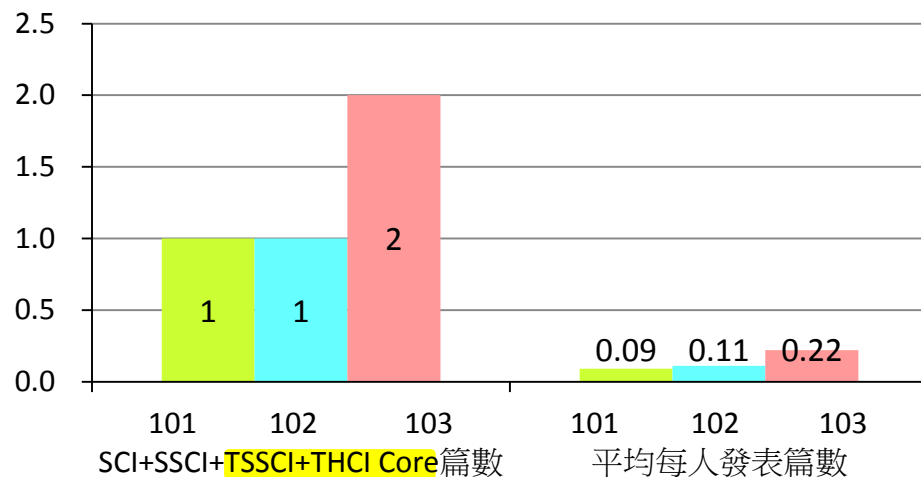
103年經費統計



總經費：12,337,017元

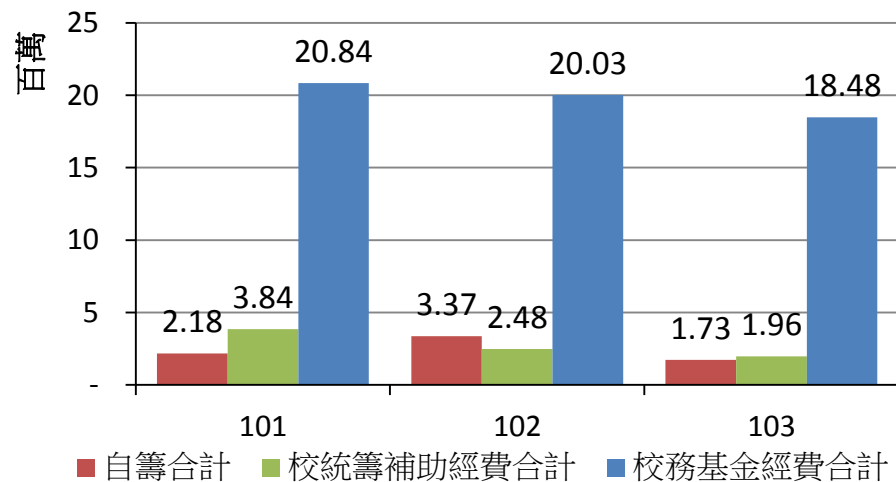
應用英語研究所

期刊論文統計

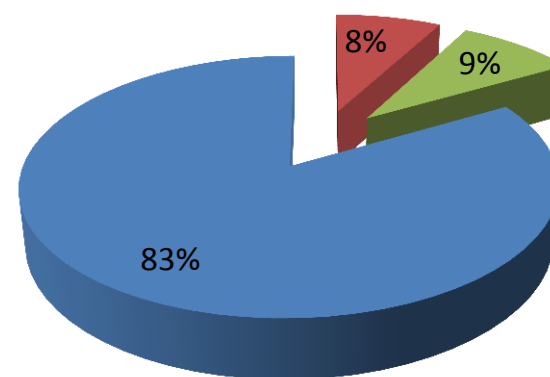


| | |
|-----------------------------------|------------------------------------|
| 103年 專任教師人數 (以103.10.15為基準) | 103年 日間部學生人數 (以103.10.15為基準) |
| 9人 | 21人 |

經費統計



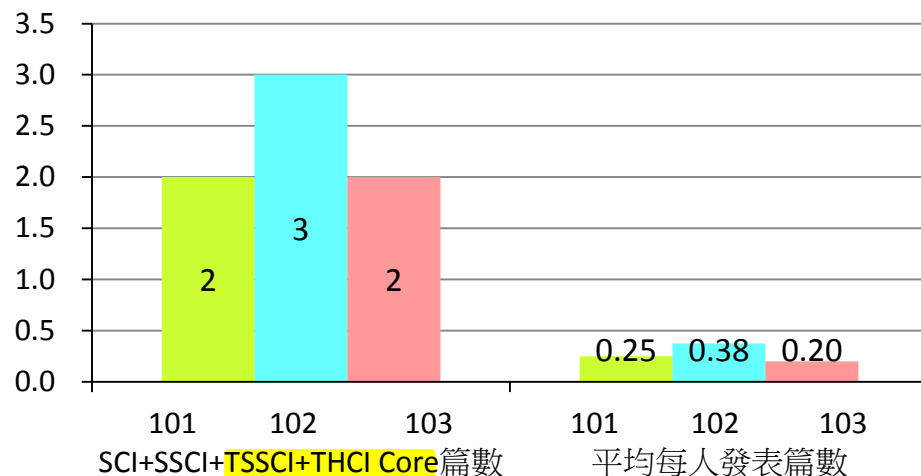
103年經費統計



總經費：22,164,894元

共同教育中心(通識教育中心)

期刊論文統計



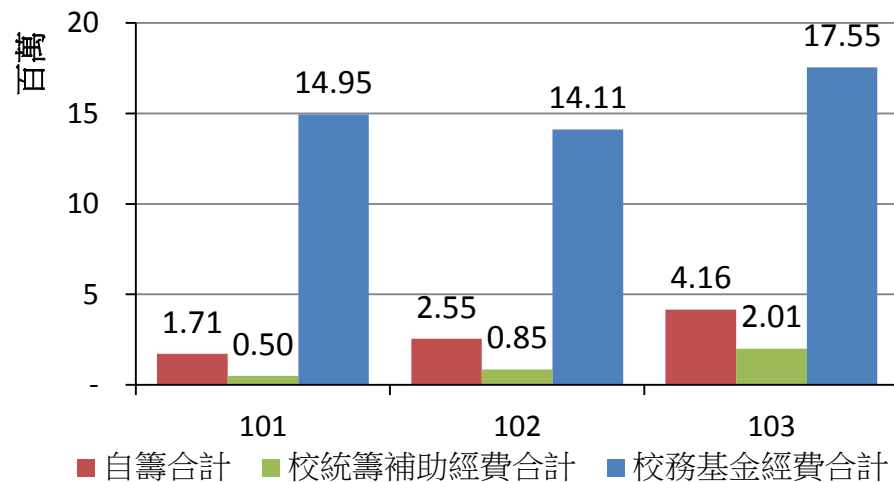
103年
專任教師人數
(以103.10.15為基準)

103年
日間部學生人數
(以103.10.15為基準)

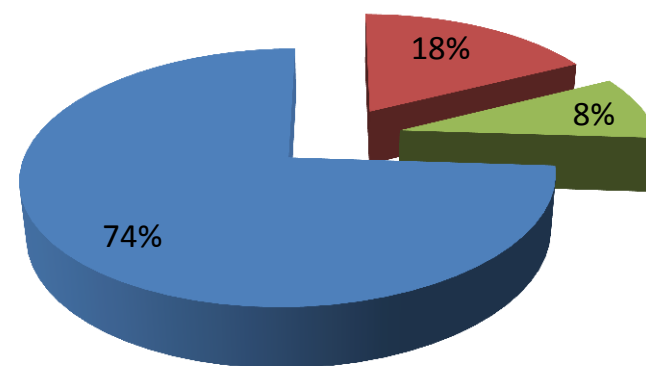
10人

0人

經費統計

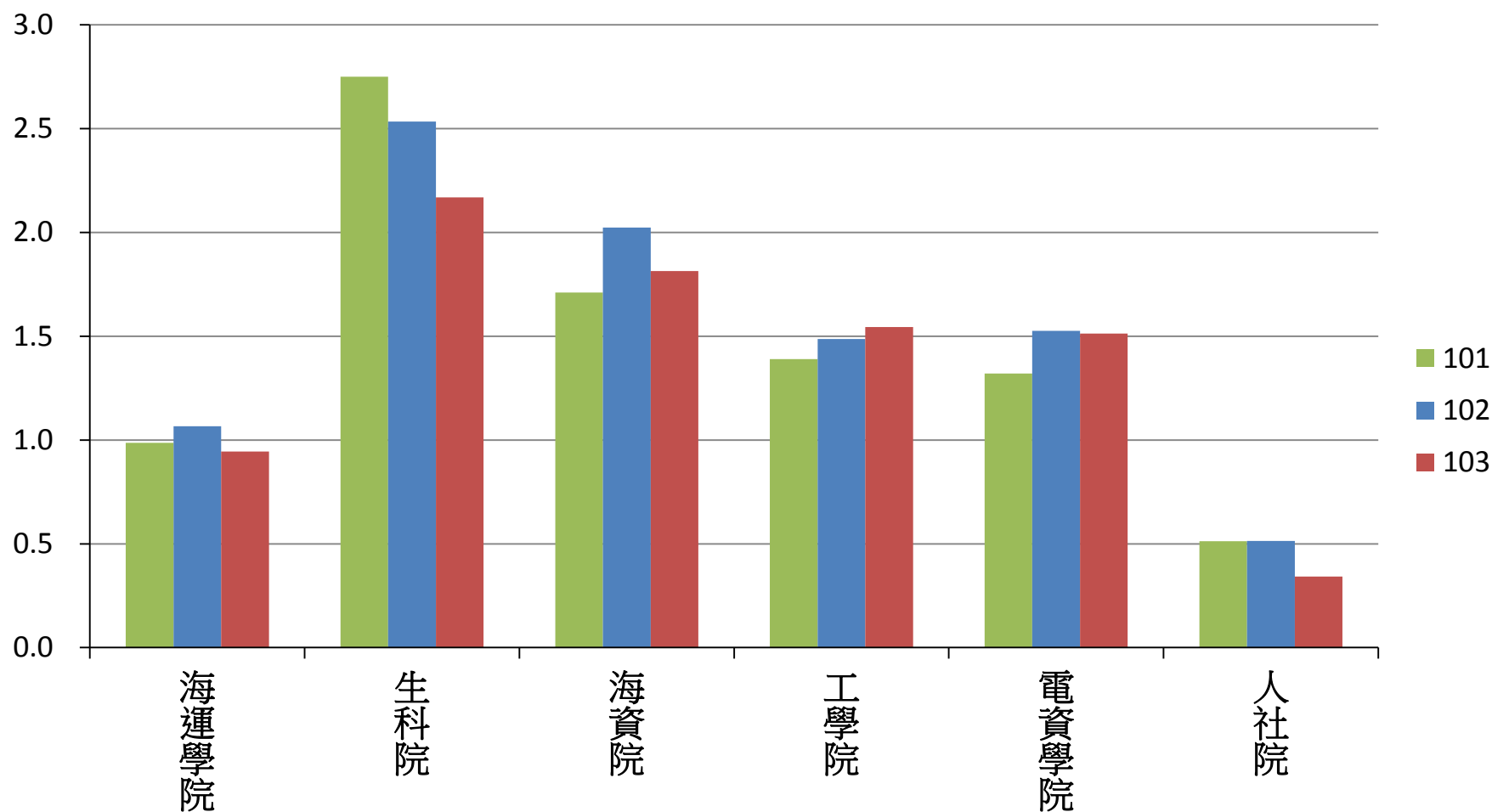


103年經費統計

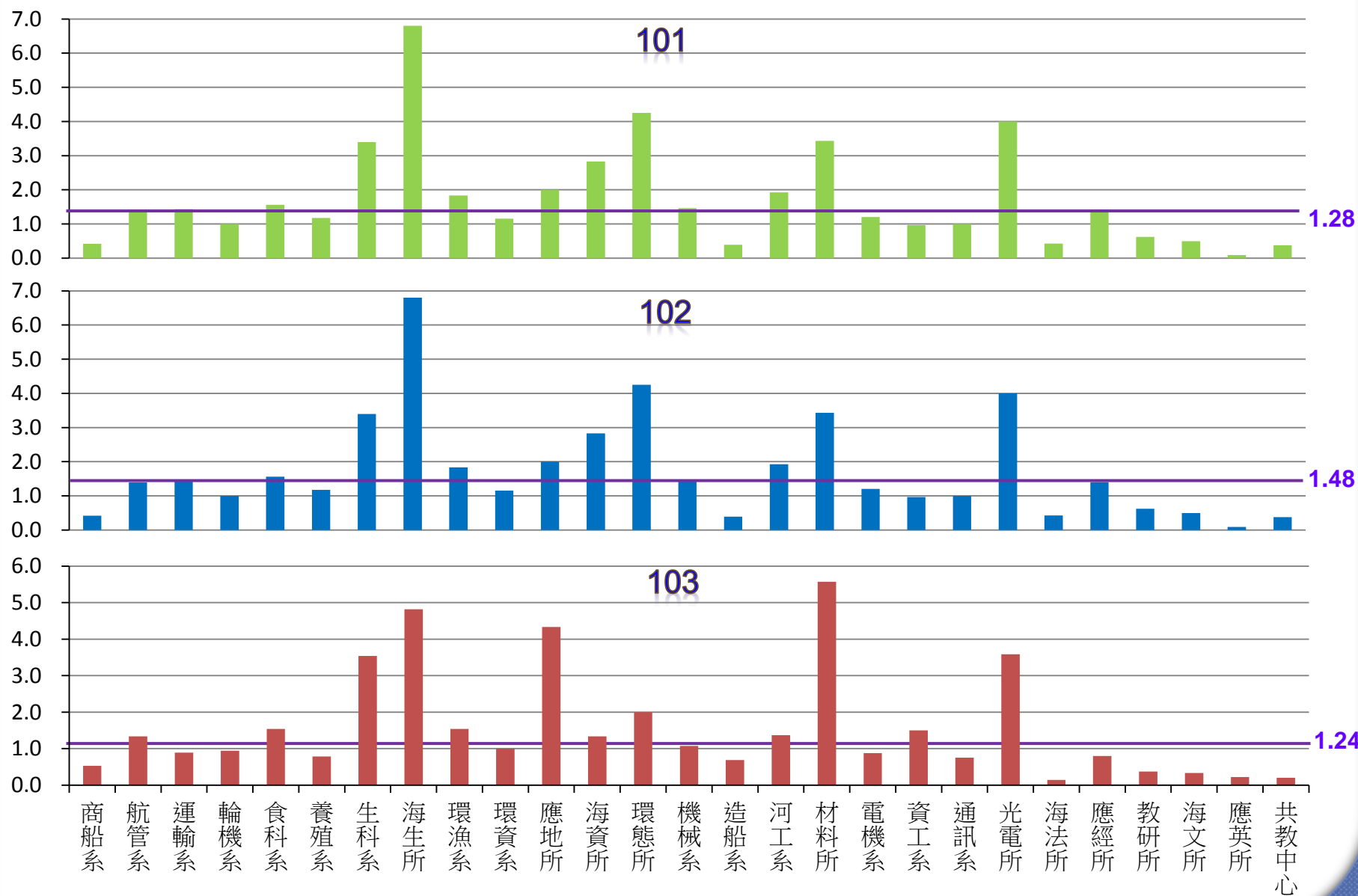


總經費：23,714,702元

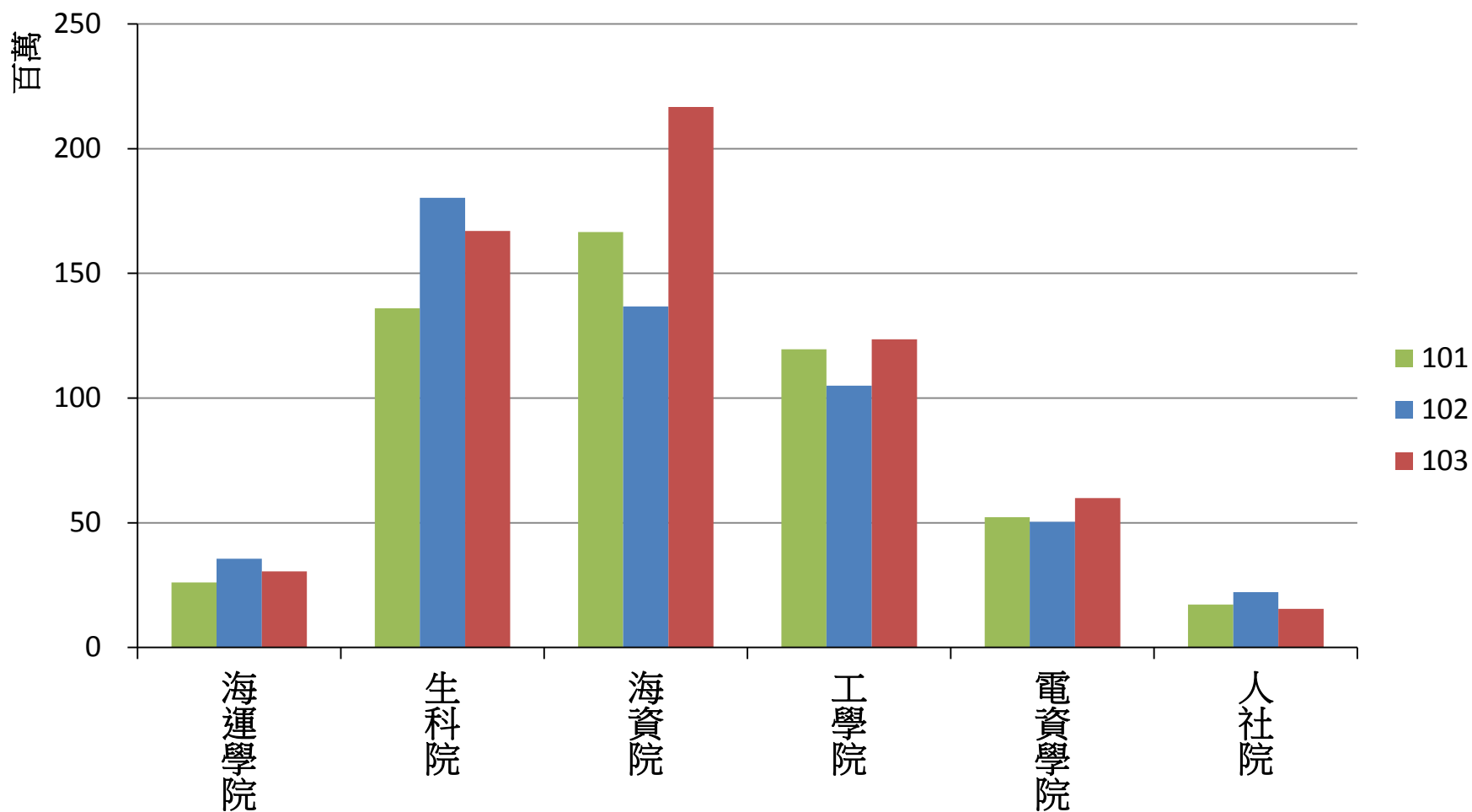
各學院101-103年度平均每位老師發表篇數



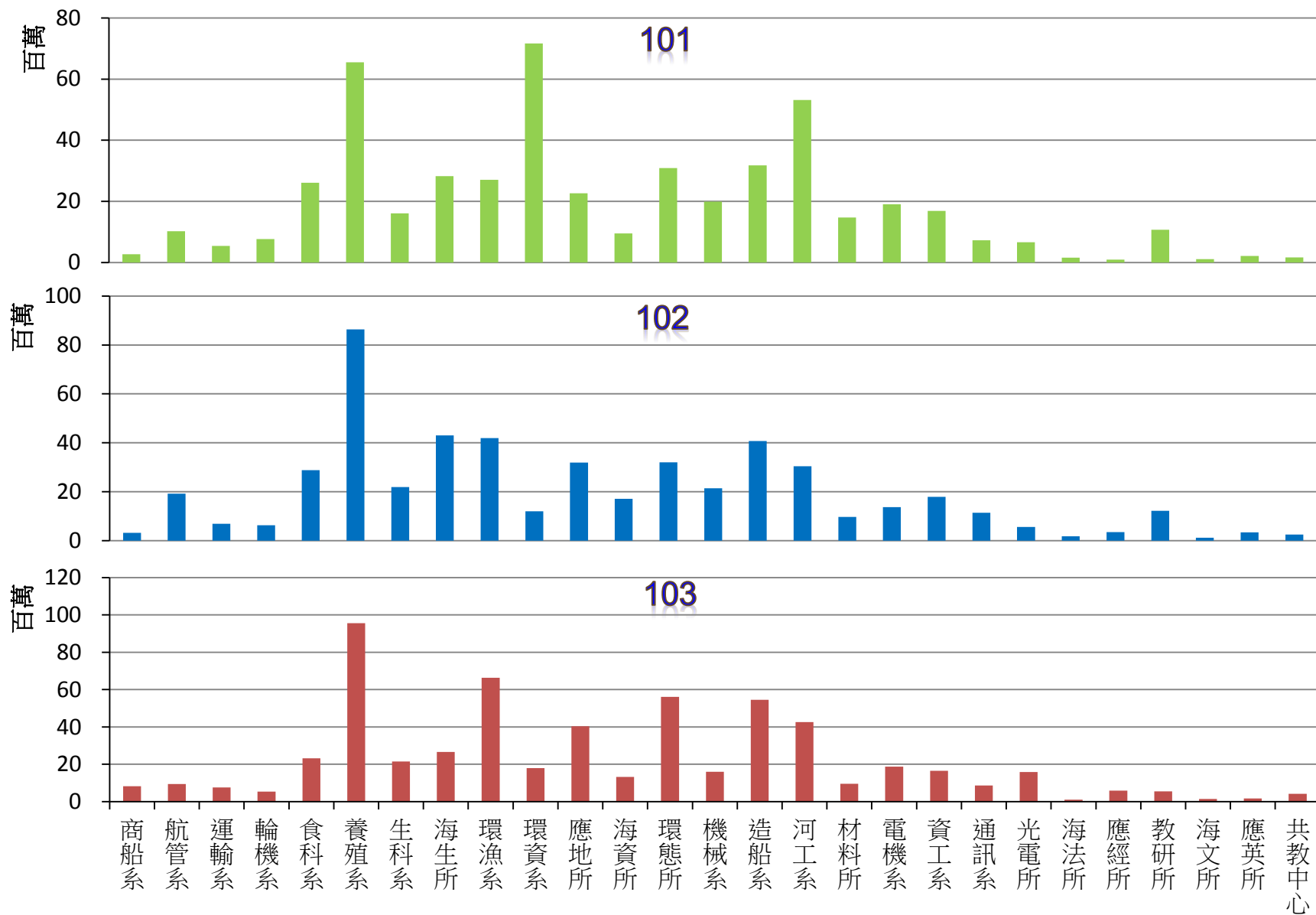
各系所101-103年度平均每位老師發表篇數



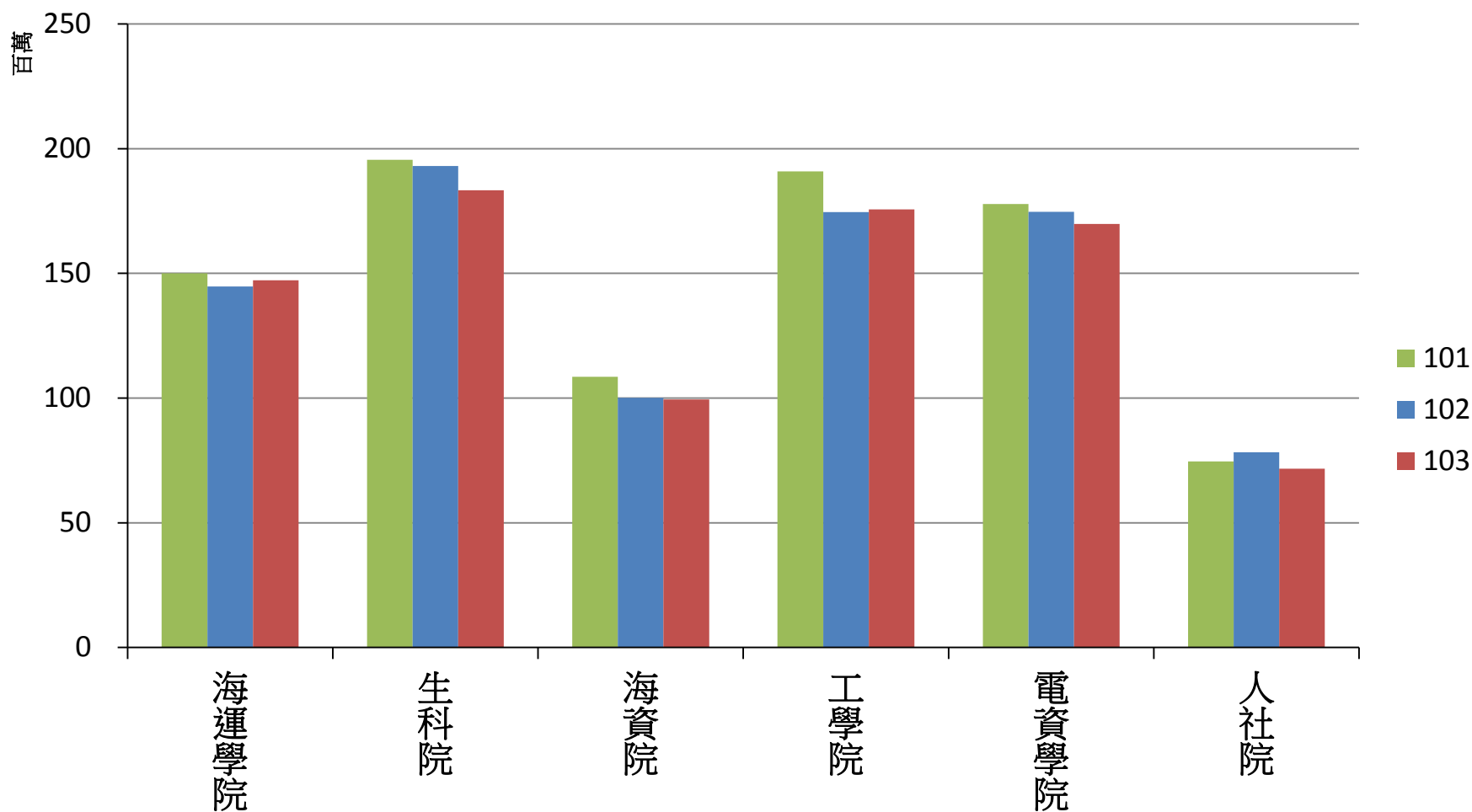
各學院101-103年度自籌經費(元)



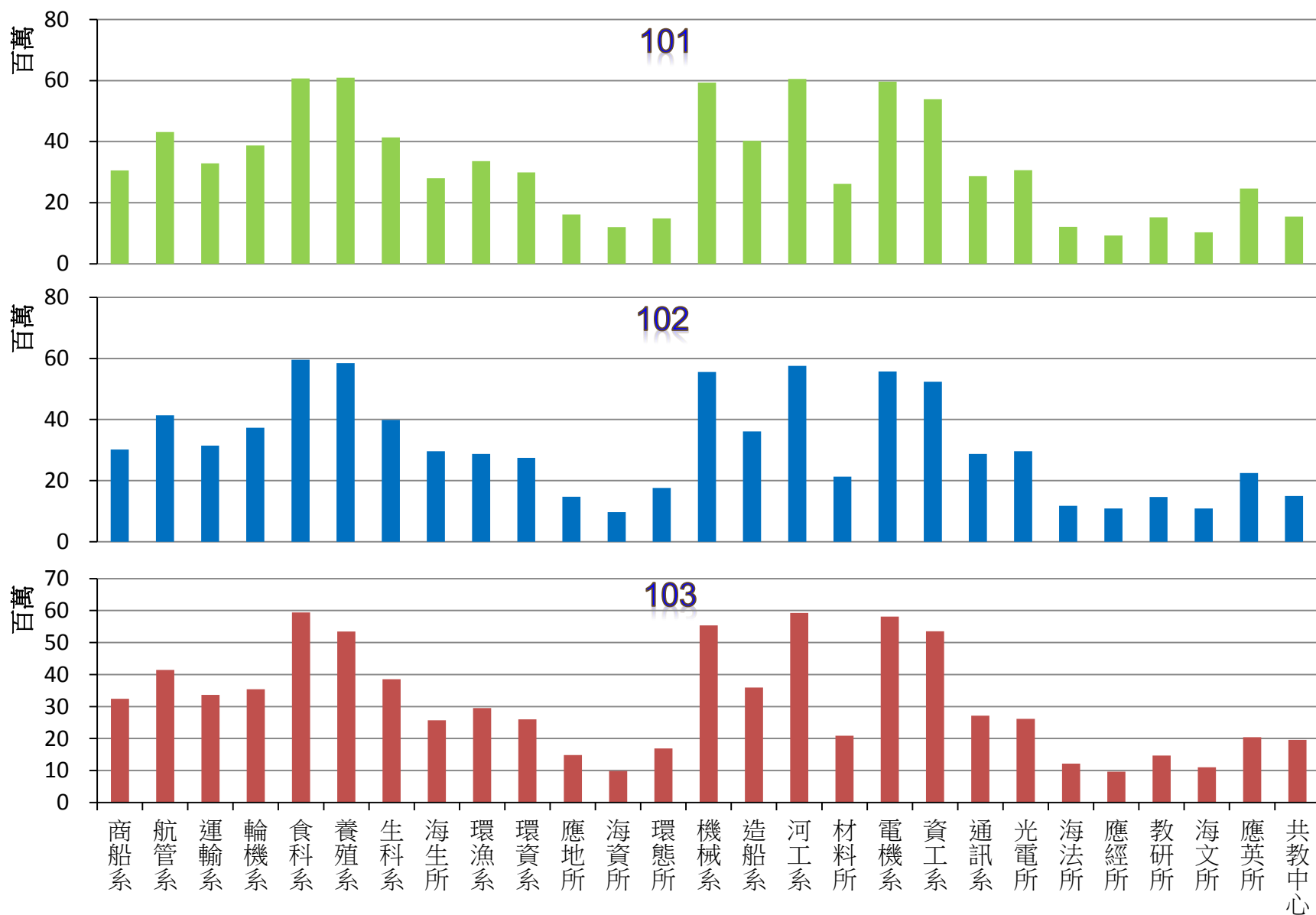
各系所101-103年度自籌經費(元)



各學院101-103年度校務基金經費+校統籌補助經費(元)



各系所101-103年度校務基金經費+校統籌補助經費(元)



103年度各學院經費統計_1/2

| 學院 | 系所名稱 | 教學研究總經費 | | | 總經費／ 教師人數 | 總經費／ 日間部 學生人數 | 總經費／ 期刊篇數 |
|------|---------|---------------|----------------|---------------|--------------|---------------------|--------------|
| | | 自籌經費 (元) | 校統籌補助經費 (元) | 校務基金經費 (元) | | | |
| 海運學院 | 海運學院 | 0 | 94,500 | 4,207,793 | - | - | - |
| | 商船系 | 8,245,000 | 1,024,167 | 31,389,325 | 2,391,676 | 79,879 | 4,517,610 |
| | 航管系 | 9,377,000 | 1,902,121 | 39,507,713 | 2,418,421 | 88,633 | 1,813,816 |
| | 運輸系 | 7,572,500 | 3,355,264 | 30,275,195 | 2,289,053 | 98,102 | 2,575,185 |
| | 輪機系 | 5,335,700 | 1,516,079 | 33,907,969 | 2,397,632 | 83,696 | 2,547,484 |
| | 海洋觀光管理系 | 0 | 21,061 | 8,400 | - | - | - |
| | 小計 | 30,530,200 | 7,913,192 | 139,296,395 | 2,434,792 | 87,990 | 2,575,939 |
| 生科院 | 生科院 | 198,000 | 2,100,000 | 4,217,993 | - | - | - |
| | 食科系 | 23,140,256 | 5,257,775(2) | 54,157,358(3) | 3,439,808 | 140,880 | 2,231,227 |
| | 養殖系 | 95,601,090(1) | 5,306,024(1) | 48,151,237 | 6,480,798 | 279,659 | 8,281,020 |
| | 生科系 | 21,531,000 | 2,870,806 | 35,643,056 | 4,618,836 | 227,443 | 1,305,323 |
| | 海生所 | 26,595,324 | 2,163,420 | 23,517,427 | 4,752,379 | 871,270 | 986,343 |
| | 小計 | 167,065,670 | 17,698,025 | 165,687,071 | 4,935,926 | 242,863 | 2,275,654 |
| 海資院 | 海資院 | 22,727,600 | 540,000 | 1,887,393 | - | - | - |
| | 環漁系 | 66,301,584(2) | 2,489,220 | 26,986,278 | 7,367,468 | 332,559 | 4,788,854 |
| | 海洋系 | 17,927,495 | 665,785 | 25,291,240 | 3,657,043 | 168,787 | 3,657,043 |
| | 應地所 | 40,364,995 | 645,290 | 14,190,835 | 9,200,187 | 1,725,035 | 2,123,120 |
| | 海資所 | 13,279,800 | 150,000 | 9,732,674 | 3,860,412 | 1,362,498 | 2,895,309 |
| | 環態所 | 56,121,000(3) | 3,503,461(3) | 13,392,980 | 12,169,574 | 4,867,829 | 6,084,787 |
| | 小計 | 216,722,474 | 7,993,756 | 91,481,400 | 7,353,433 | 516,663 | 4,053,816 |

103年度各學院經費統計_2/2

| 學院 | 系所名稱 | 教學研究總經費 | | | 總經費／ 教師人數 | 總經費／ 日間部 學生人數 | 總經費／ 期刊篇數 |
|--------|-----------|-------------|----------------|---------------|--------------|---------------------|--------------|
| | | 自籌經費 (元) | 校統籌補助經費 (元) | 校務基金經費 (元) | | | |
| 工學院 | 工學院 | 940,000 | 25,000 | 4,121,824 | - | - | 1,017,365 |
| | 機械系 | 15,961,934 | 2,382,472 | 53,019,770 | 2,744,776 | 134,649 | 2,548,721 |
| | 造船系 | 54,588,025 | 1,075,849 | 34,881,082 | 4,765,524 | 291,141 | 6,964,997 |
| | 河工系 | 42,607,778 | 2,560,392 | 56,689,122(1) | 3,772,492 | 193,278 | 2,752,900 |
| | 材料所 | 9,517,000 | 358,900 | 20,525,175 | 4,343,011 | 741,490 | 779,515 |
| | 小計 | 123,614,737 | 6,402,613 | 169,236,973 | 3,788,029 | 212,388 | 2,452,904 |
| 電資學院 | 電資學院 | 172,163 | 1,110,278 | 3,748,826 | - | - | - |
| | 電機系 | 18,723,502 | 2,444,846 | 55,651,043(2) | 3,200,808 | 124,707 | 3,658,066 |
| | 資工系 | 16,514,575 | 3,136,133 | 50,406,507 | 2,502,043 | 118,973 | 1,668,029 |
| | 通訊系 | 8,606,064 | 1,010,100 | 26,131,673 | 2,978,986 | 134,897 | 3,971,982 |
| | 光電所 | 15,859,000 | 874,888 | 25,263,783 | 3,499,806 | 656,214 | 976,690 |
| | 小計 | 59,875,304 | 8,576,245 | 161,201,832 | 3,021,755 | 149,709 | 1,996,986 |
| 人社院 | 人社院 | 0 | 482,720 | 3,415,939 | - | - | - |
| | 海法所 | 981,039 | 250,000 | 11,893,799 | 1,8784,977 | 234,372 | 13,124,838 |
| | 應經所 | 5,857,000 | 214,200 | 9,398,314 | 3,093,903 | 859,417 | 3,867,379 |
| | 教研所(師培中心) | 5,502,105 | 118,700 | 14,566,805 | 2,523,451 | 448,614 | 6,729,203 |
| | 海文所 | 1,371,392 | 268,000 | 10,697,625 | 2,056,170 | 822,468 | 6,168,509 |
| | 應英所 | 1,730,000 | 1,959,773 | 18,475,121 | 2,462,766 | 1,055,471 | 11,082,447 |
| | 小計 | 15,441,536 | 3,293,393 | 68,447,603 | 2,490,929 | 562,468 | 7,265,211 |
| 共同教育中心 | | 4,159,919 | 2,007,157 | 17,547,626 | 2,371,470 | - | 11,857,351 |

註：1. 海運學院、生科院、海資院、工學院及電資學院之期刊論文篇數為 SCI 及 SSCI 論文篇數合計；

人社院及共教中心之期刊論文篇數為 SCI、SSCI、TSSCI 及 THCI Core 論文篇數合計。

2. 括號標記者為各項經費前 3 名。