

110-112年度學術單位 經費統計及研究能量表現分析

秘書室秘書組

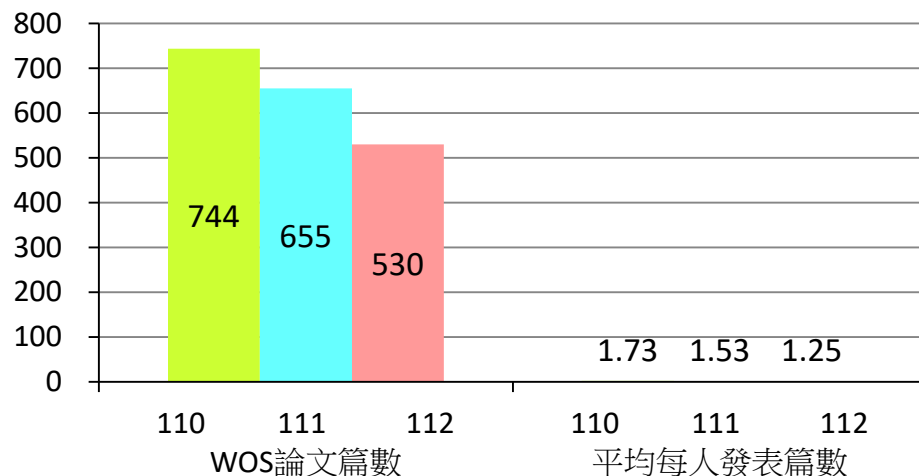
2024.6.10

統計資料說明

- 資料來源：
 - ◆ 研發處依據Web of Science查詢「SCI」及「SSCI」期刊資料
 - 一篇期刊若由多個系所合作，每個系所各計算一次。
 - ◆ 人社院及法政學院調查「TSSCI」及「THCI」期刊資料
 - ◆ 主計室「110-112年度各項經費表」
- 期刊發表數：為「SCI」及「SSCI」期刊論文不重複篇數之合計，另人社院、法政學院及共教中心加入「TSSCI」及「THCI」期刊論文。
- 校務基金經費合計：為用人費(含教師、正式職員及專案助理等薪資、教師超支鐘點費、兼任教師鐘點費)、經常門及資本門等之合計。
- 校統籌補助經費合計：為補助教師研究計畫、基礎教學暨研發專款、專案簽准、高教深耕計畫等之合計。
- 系所自籌合計：係指專任教師申請建教合作、國科會、農委會及教育部專案補助等研究計畫經費之合計。
- 總經費：前揭三項之合計(不含行政單位用人費、業務費、全校性設備、維修及水電費)

學校整體(22系10所1碩士學程3博士學程)

期刊論文統計



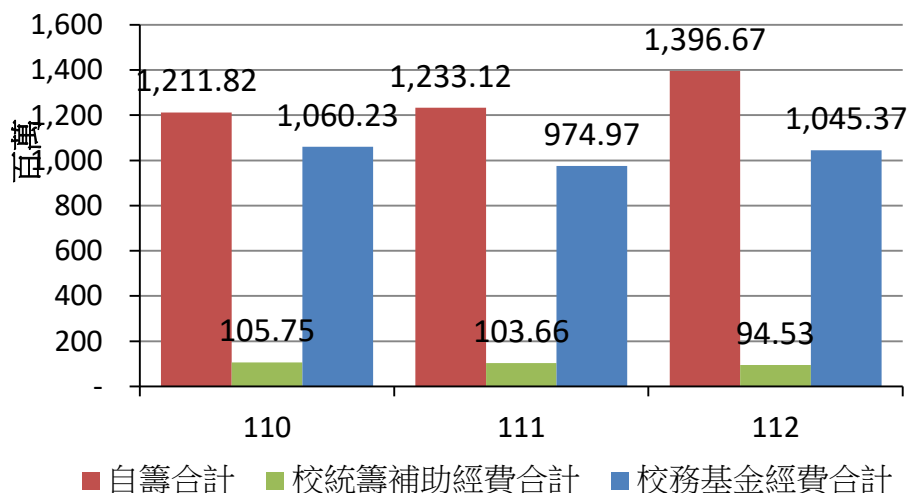
112年
專任教師人數
(以112.10.15為基準)

112年
日間部學生人數
(以112.10.15為基準)

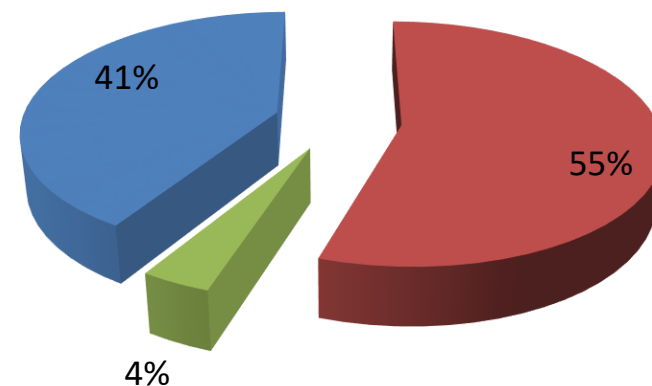
424人

8,023人

經費統計



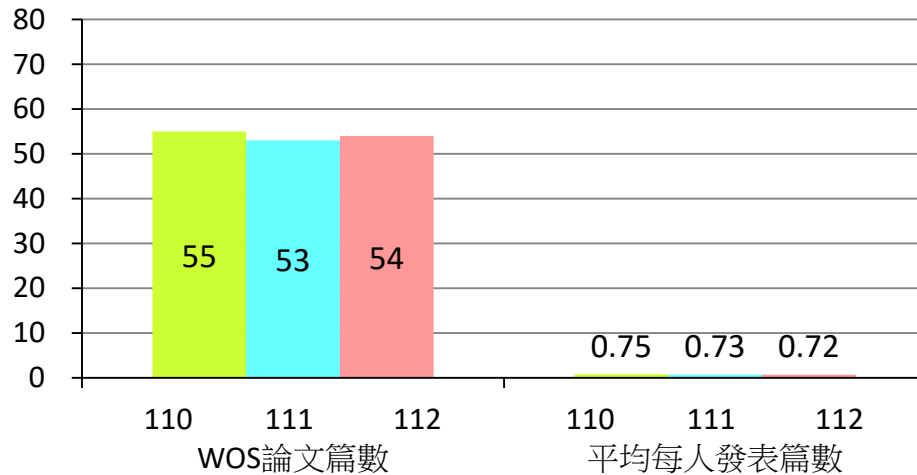
112年經費統計



總經費：2,536,566,338元

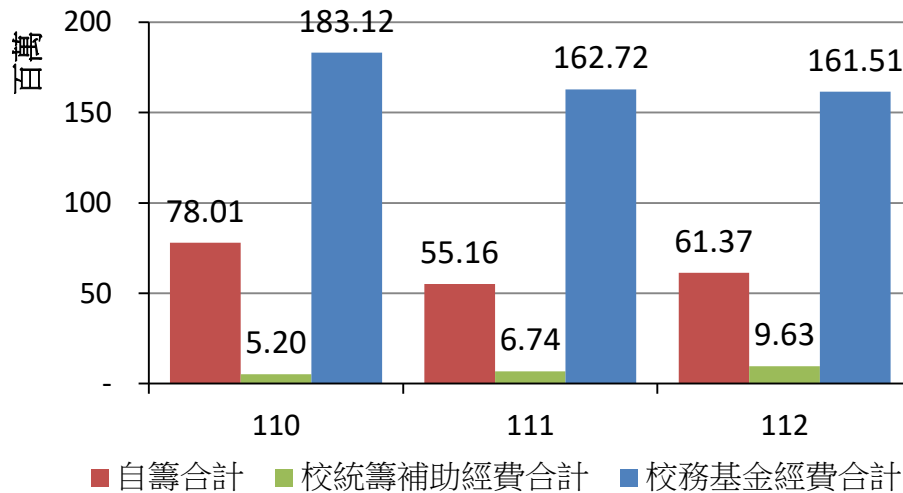
海運暨管理學院 (6系)

期刊論文統計

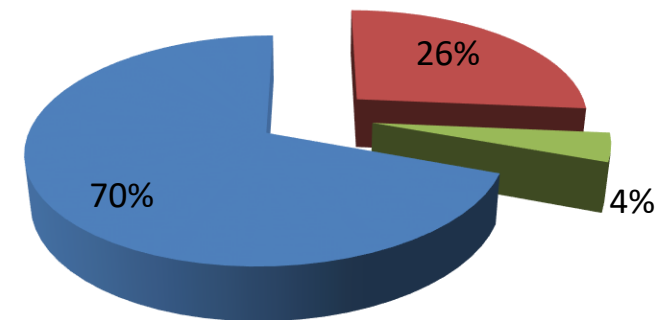


112年 專任教師人數 (以112.10.15為基準)	112年 日間部學生人數 (以112.10.15為基準)
75人	2,268人

經費統計



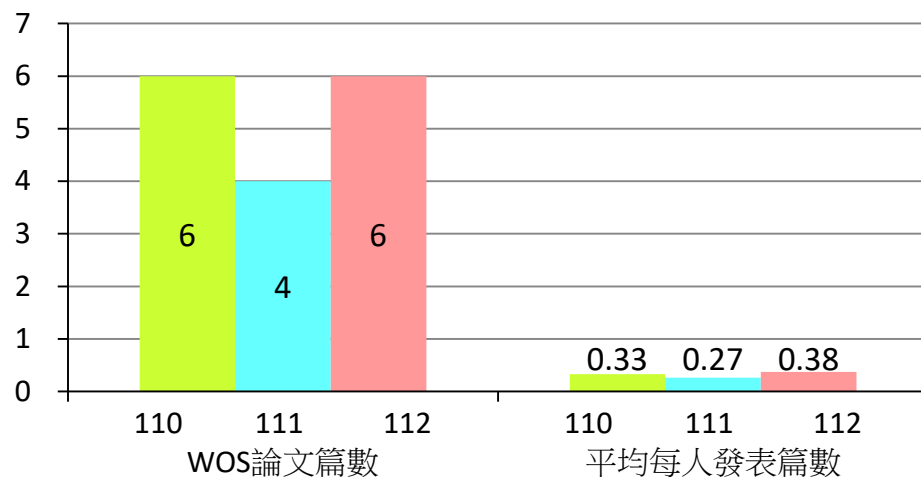
112年經費統計



總經費：232,560,670元

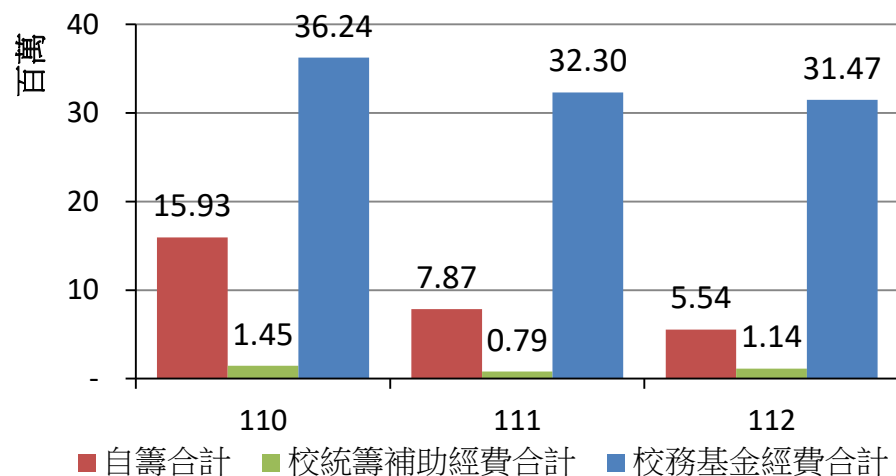
商船學系

期刊論文統計

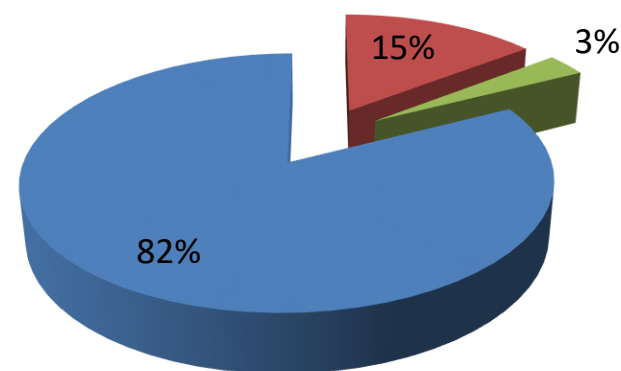


112年 專任教師人數 (以112.10.15為基準)	112年 日間部學生人數 (以112.10.15為基準)
16人	505人

經費統計



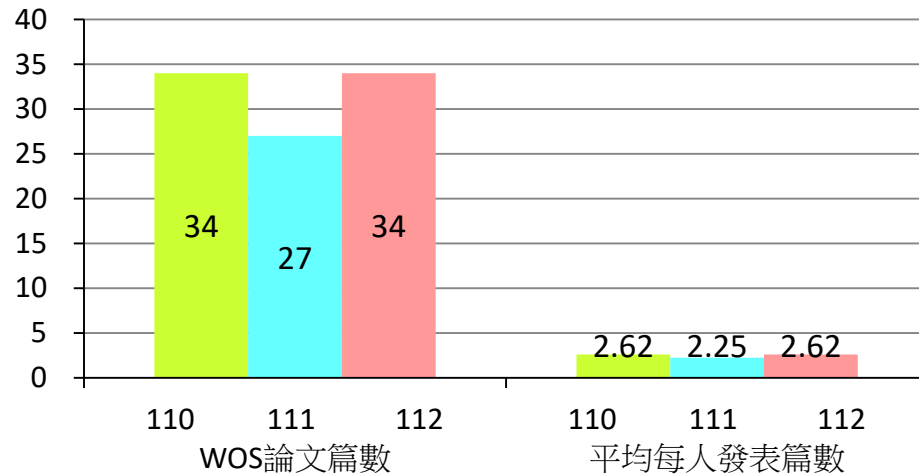
112年經費統計



總經費：38,150,033元

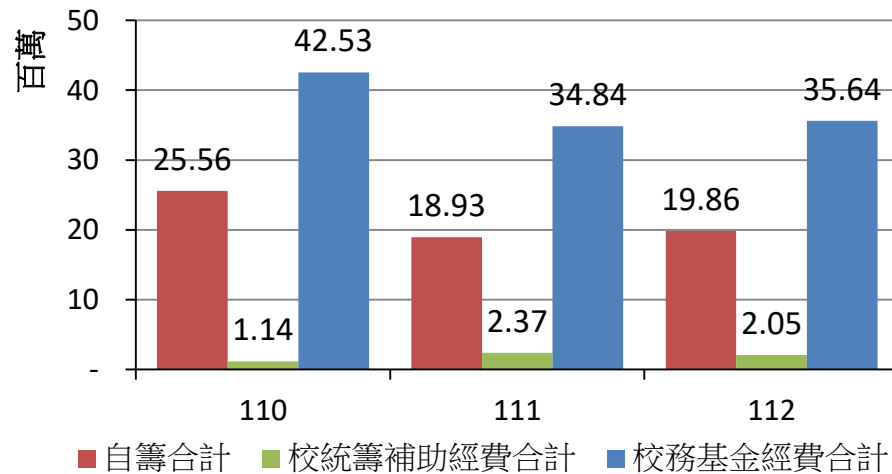
輪機工程學系

期刊論文統計

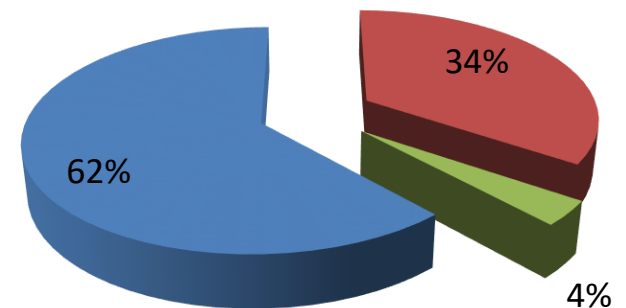


112年 專任教師人數 (以112.10.15為基準)	112年 日間部學生人數 (以112.10.15為基準)
13人	449人

經費統計



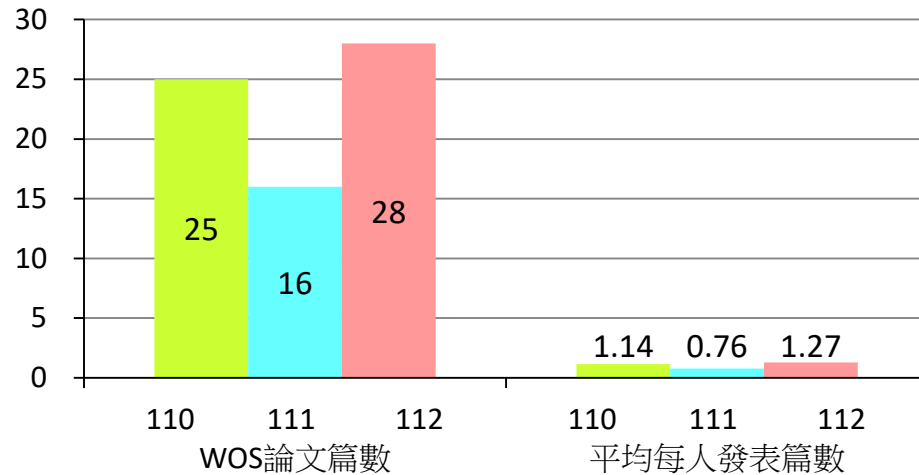
112年經費統計



總經費：57,551,290元

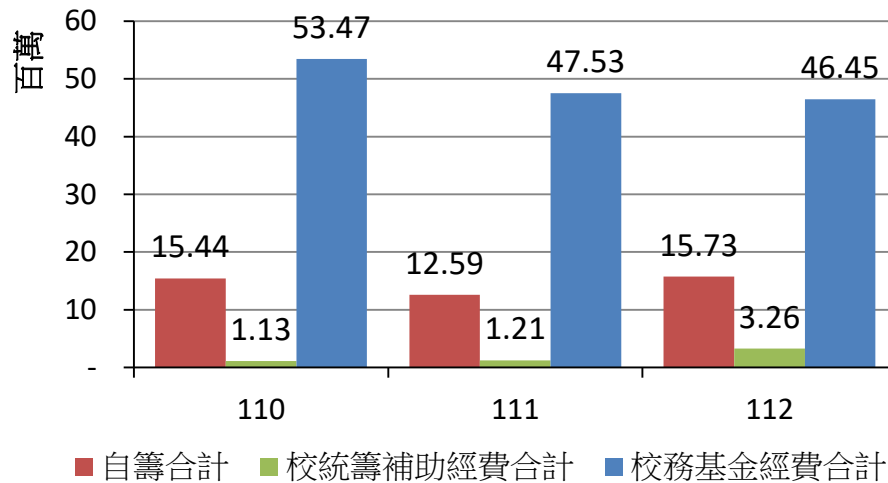
航運管理學系

期刊論文統計

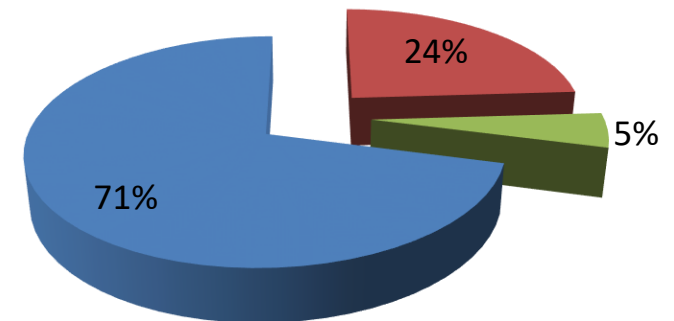


112年 專任教師人數 (以112.10.15為基準)	112年 日間部學生人數 (以112.10.15為基準)
22人	612人

經費統計



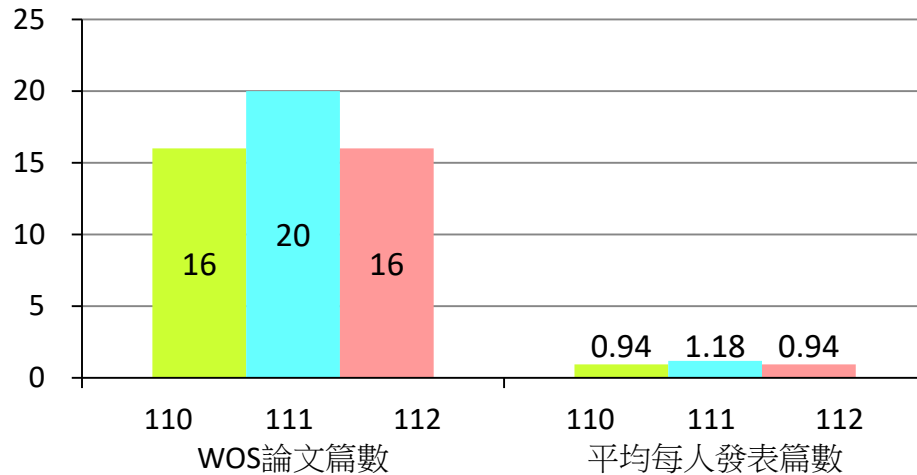
112年經費統計



總經費：65,438,543 元

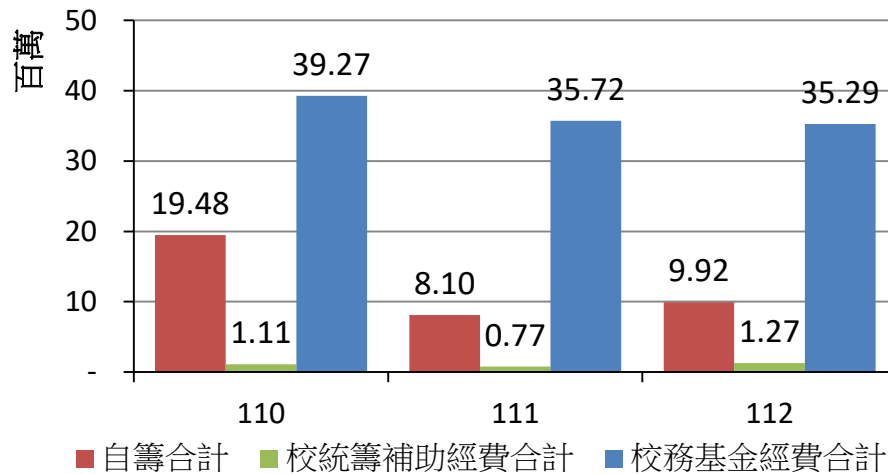
運輸科學系

期刊論文統計

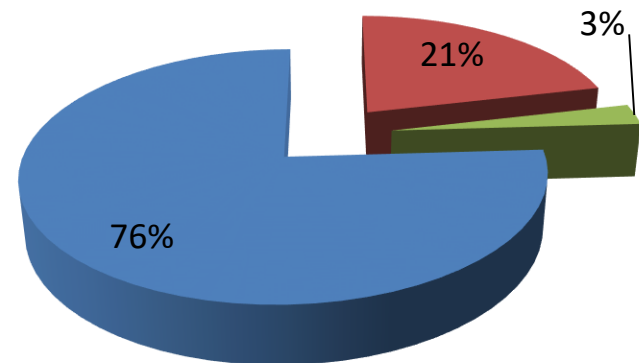


112年 專任教師人數 (以112.10.15為基準)	112年 日間部學生人數 (以112.10.15為基準)
17人	420人

經費統計



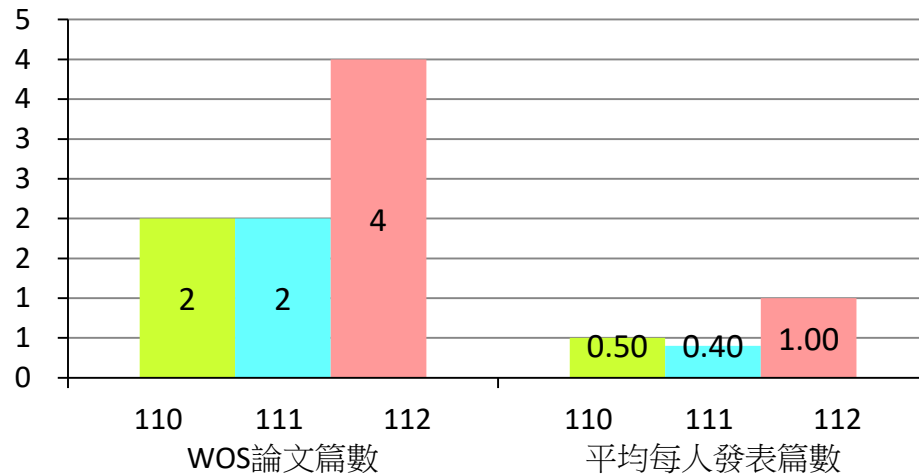
112年經費統計



總經費：46,479,787 元

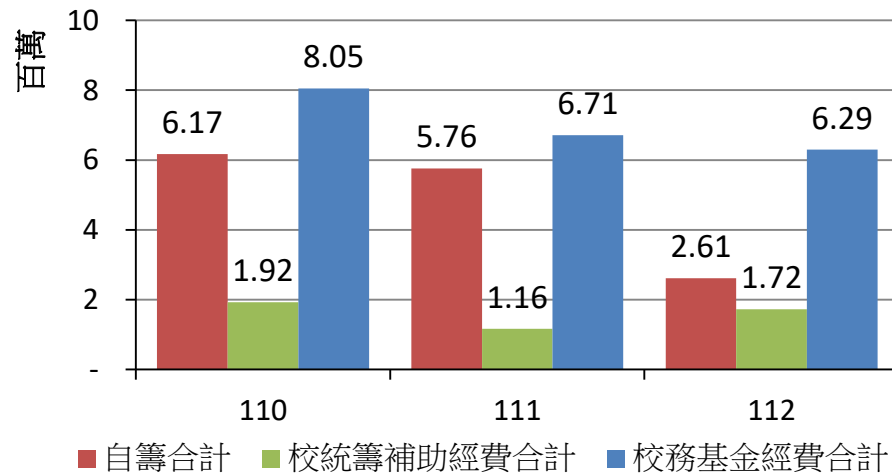
海洋觀光管理學士學位學程(系)

期刊論文統計

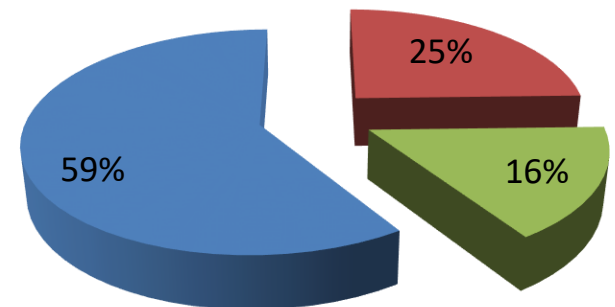


112年 專任教師人數 (以112.10.15為基準)	112年 日間部學生人數 (以112.10.15為基準)
4人	160人

經費統計



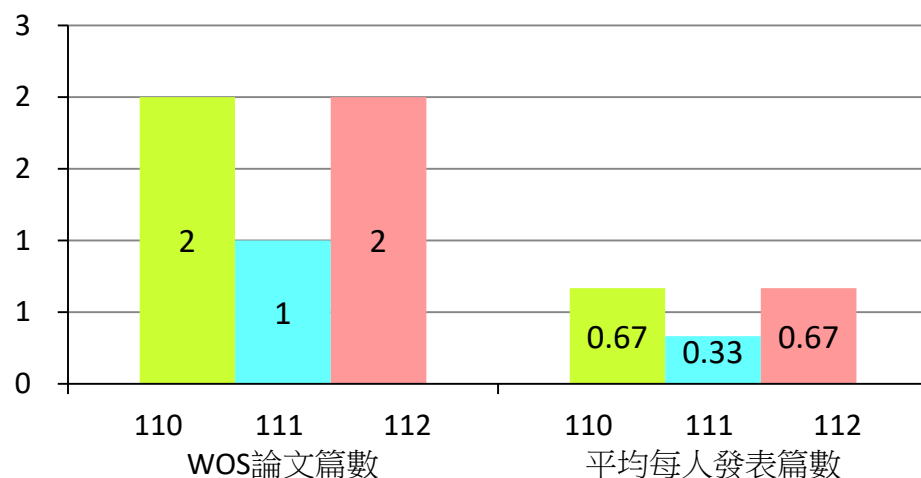
112年經費統計



總經費：10,624,889元

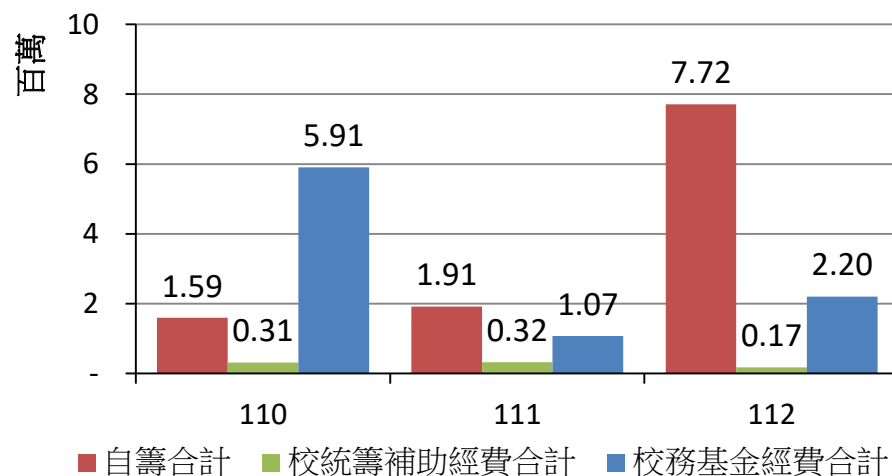
海洋經營管理學士學位學程(系)

期刊論文統計

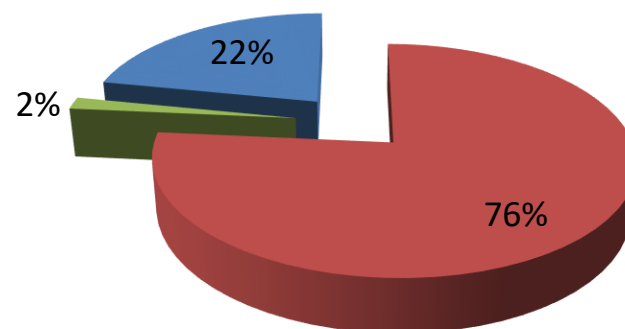


112年 專任教師人數 (以112.10.15為基準)	112年 日間部學生人數 (以112.10.15為基準)
3人	122人

經費統計



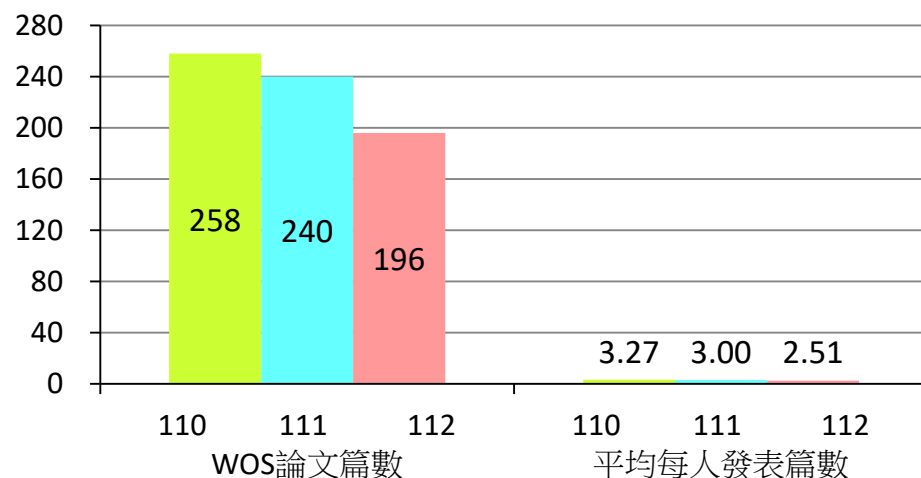
112年經費統計



總經費：10,091,306 元

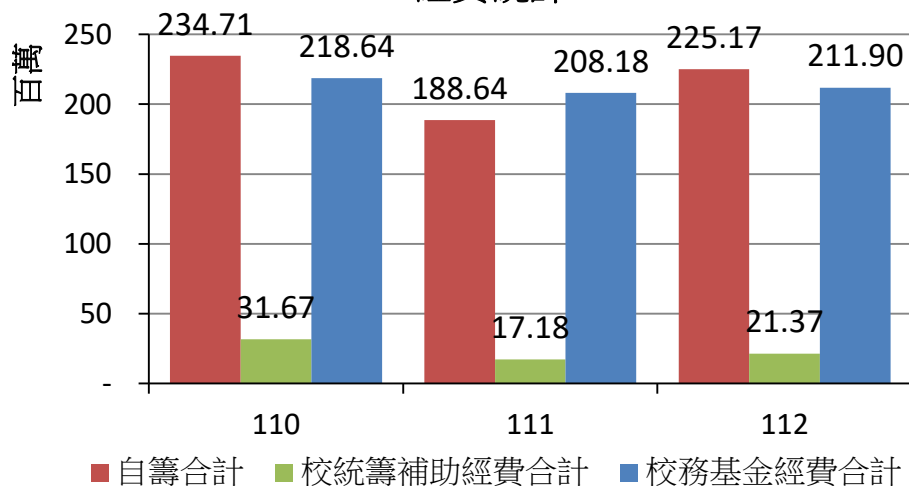
生命科學院 (4系2所1博士學程)

期刊論文統計

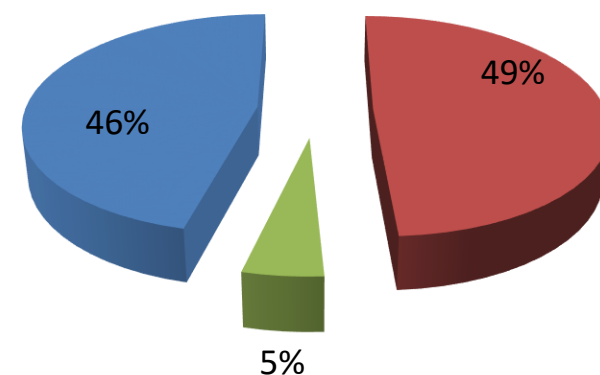


112年 專任教師人數 (以112.10.15為基準)	112年 日間部學生人數 (以112.10.15為基準)
78人	1,557人

經費統計



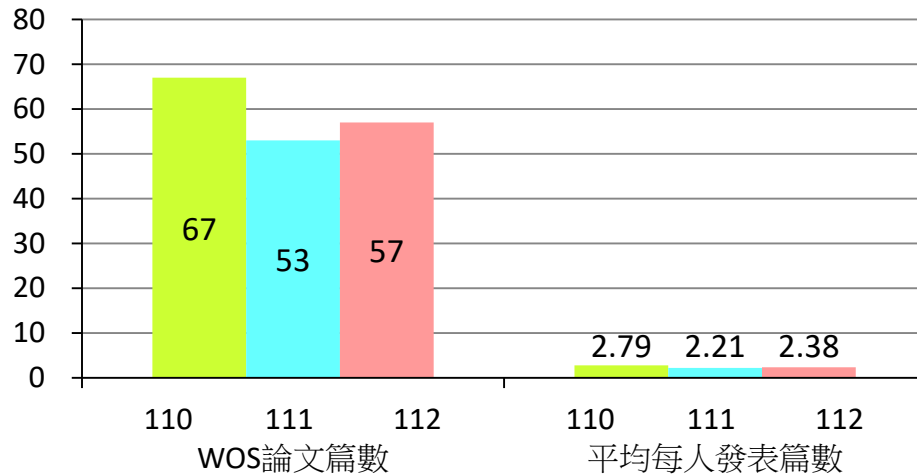
112年經費統計



總經費：458,445,461元

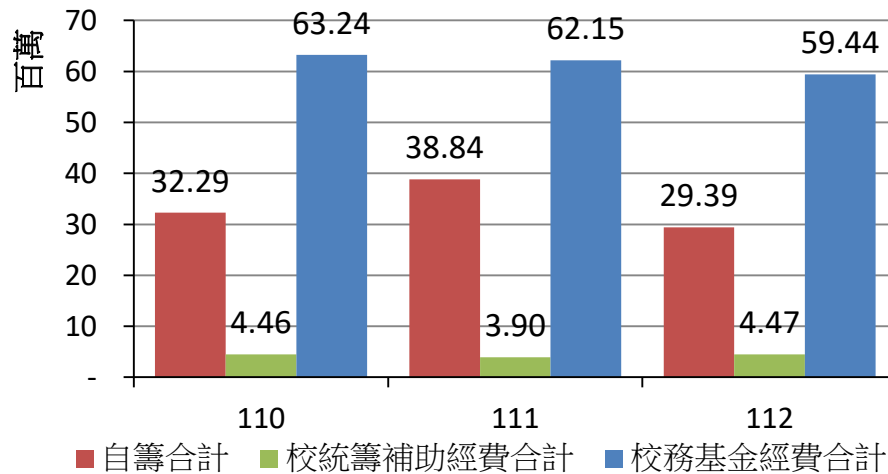
食品科學系

期刊論文統計

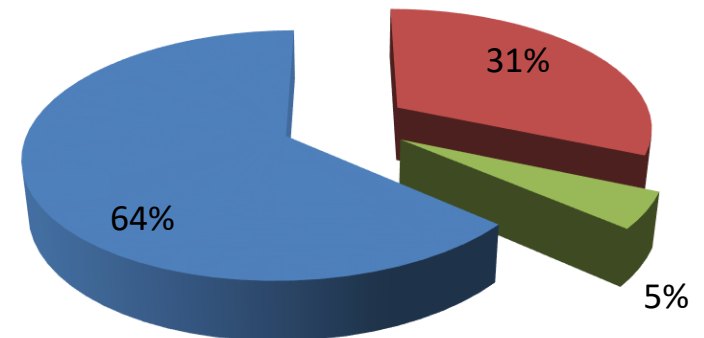


112年 專任教師人數 (以112.10.15為基準)	112年 日間部學生人數 (以112.10.15為基準)
24人	568人

經費統計



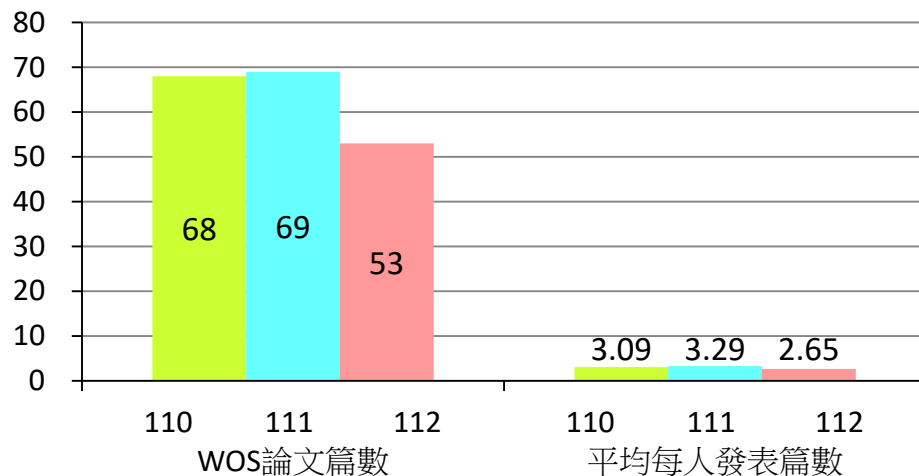
112年經費統計



總經費：93,307,369 元

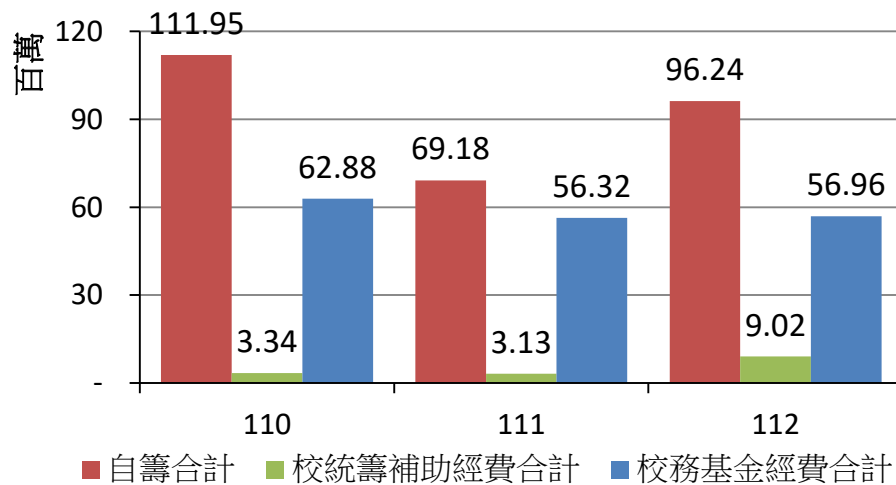
水產養殖學系

期刊論文統計

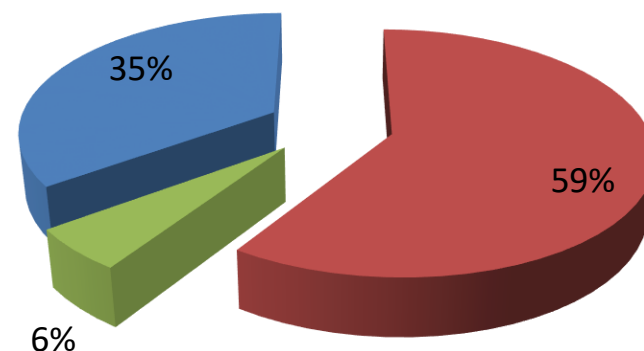


112年 專任教師人數 (以112.10.15為基準)	112年 日間部學生人數 (以112.10.15為基準)
20人	521人

經費統計



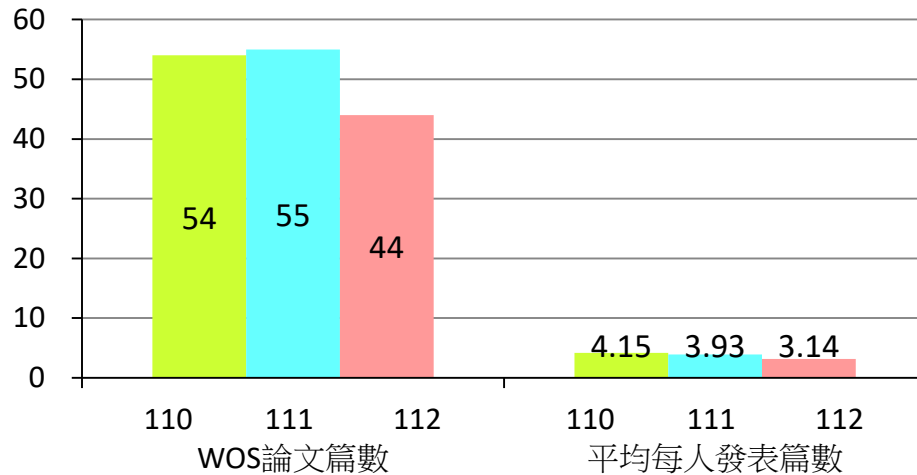
112年經費統計



總經費：162,222,367元

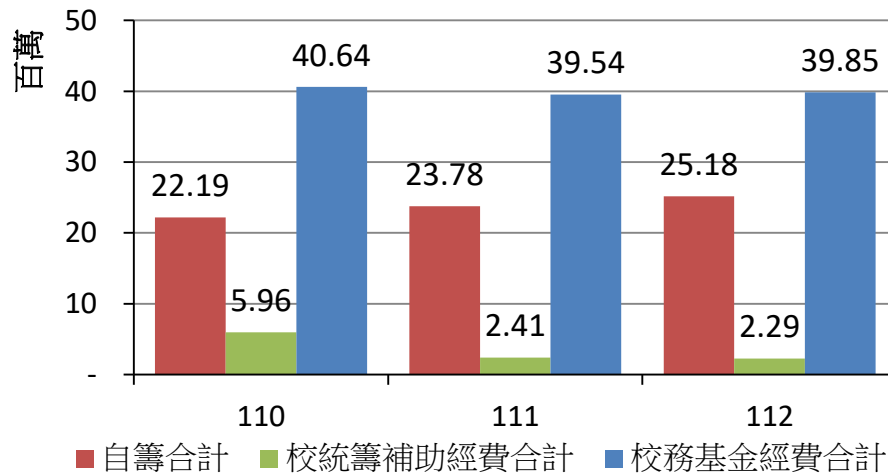
生命科學暨生物科技學系

期刊論文統計

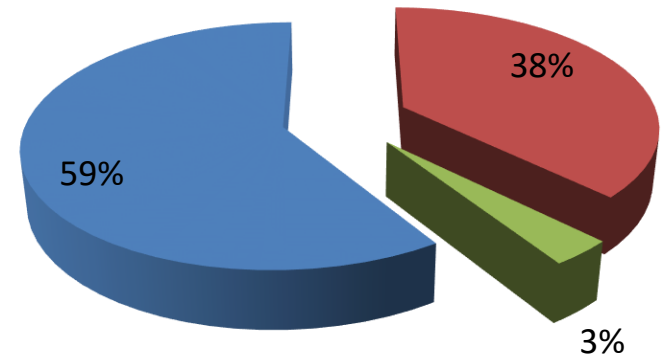


112年 專任教師人數 (以112.10.15為基準)	112年 日間部學生人數 (以112.10.15為基準)
14人	246人

經費統計



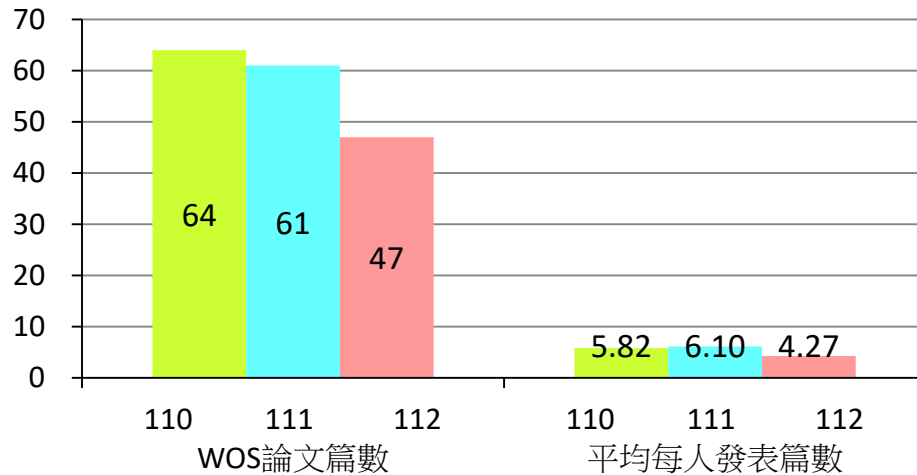
112年經費統計



總經費：67,317,822 元

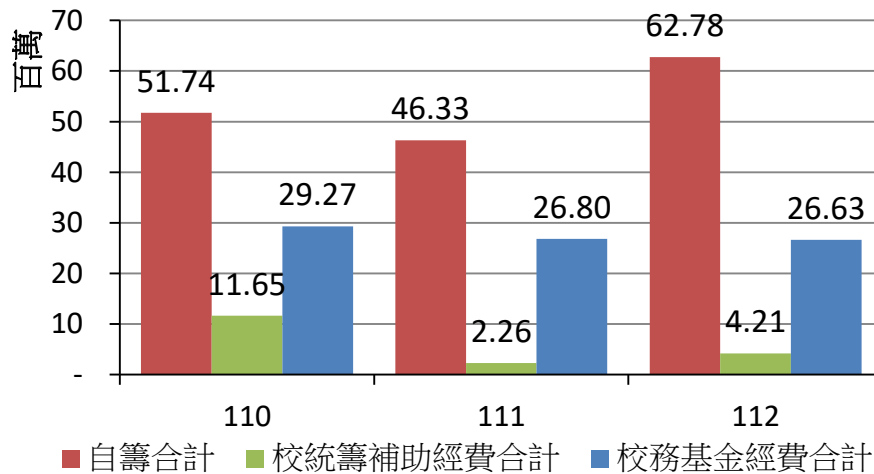
海洋生物研究所

期刊論文統計

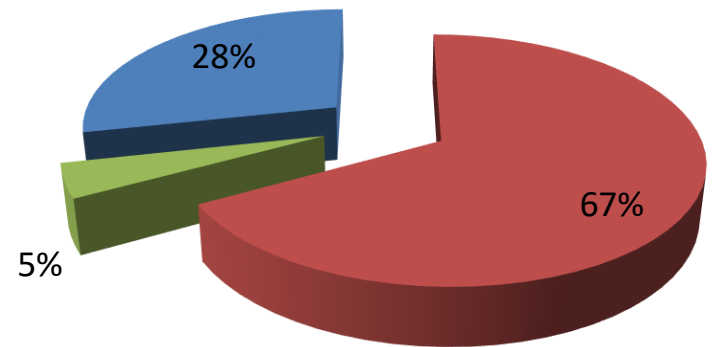


112年 專任教師人數 (以112.10.15為基準)	112年 日間部學生人數 (以112.10.15為基準)
11人	64人

經費統計



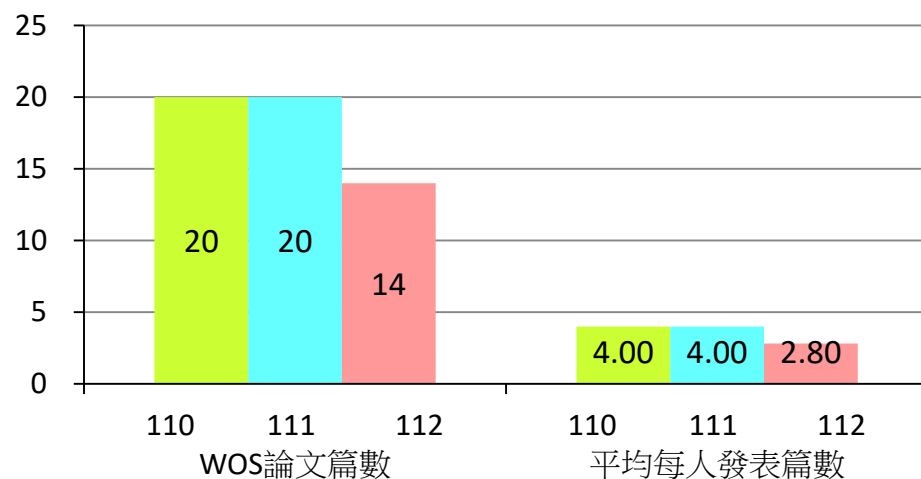
112年經費統計



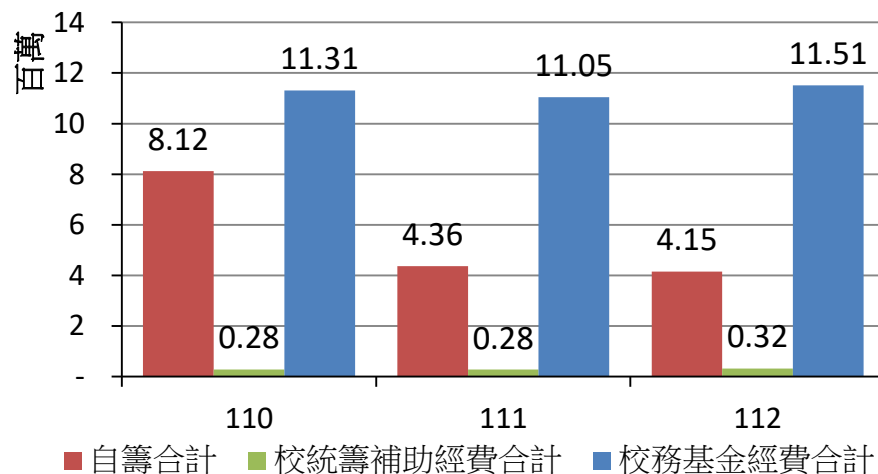
總經費：93,619,760 元

食品安全與風險管理研究所

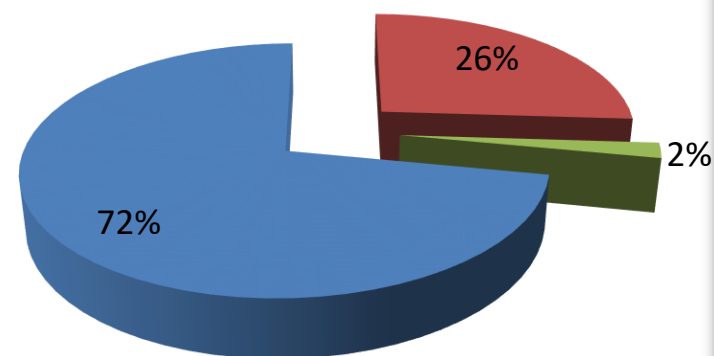
期刊論文統計



經費統計



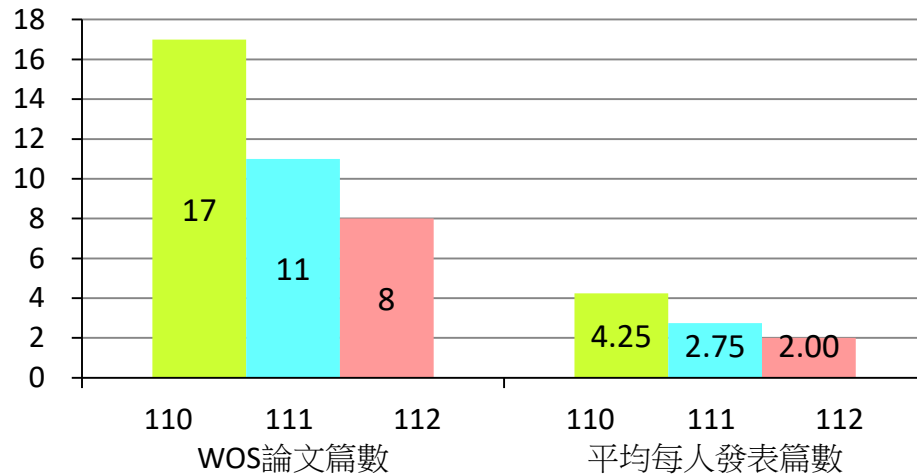
112年經費統計



總經費：15,984,914 元

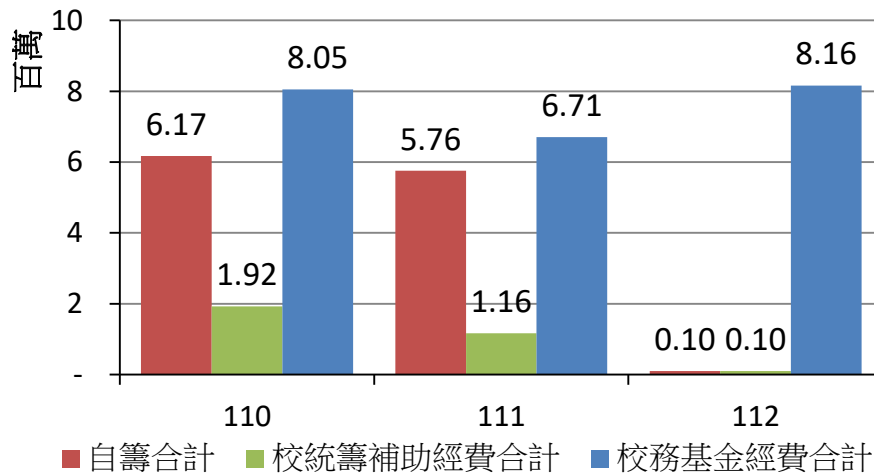
海洋生物科技學士學位學程(系)

期刊論文統計

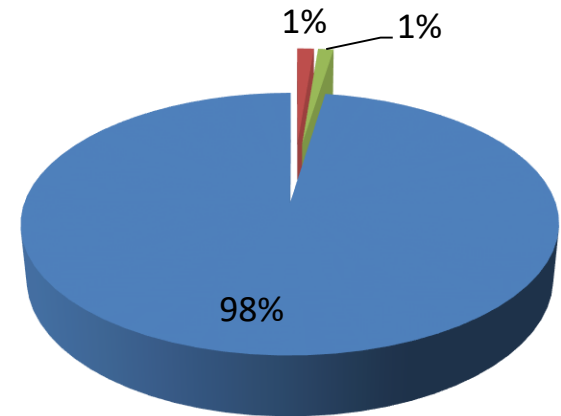


112年 專任教師人數 (以112.10.15為基準)	112年 日間部學生人數 (以112.10.15為基準)
4人	126人

經費統計



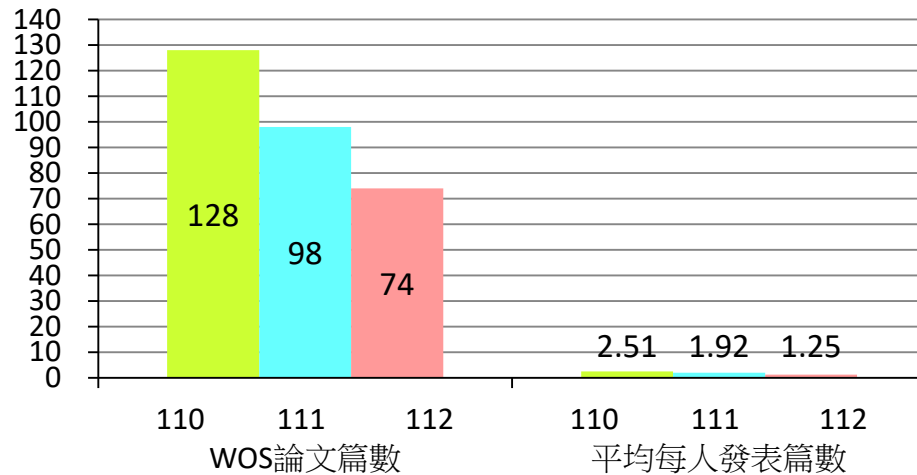
112年經費統計



總經費：8,364,220 元

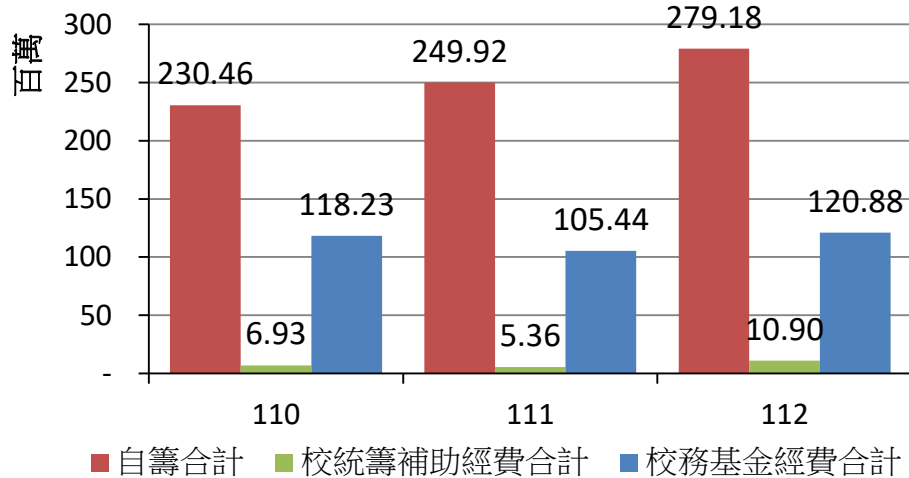
海洋科學與資源學院 (2系3所1博士學程)

期刊論文統計

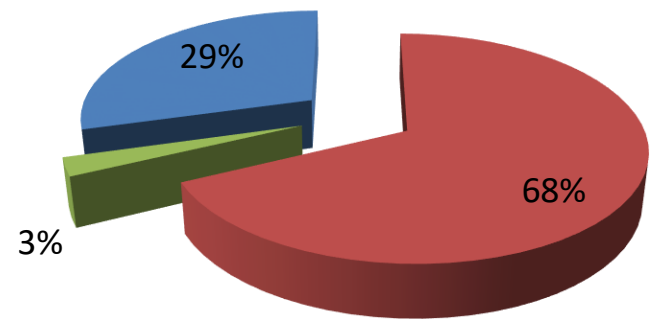


112年 專任教師人數 (以112.10.15為基準)	112年 日間部學生人數 (以112.10.15為基準)
59人	531人

經費統計



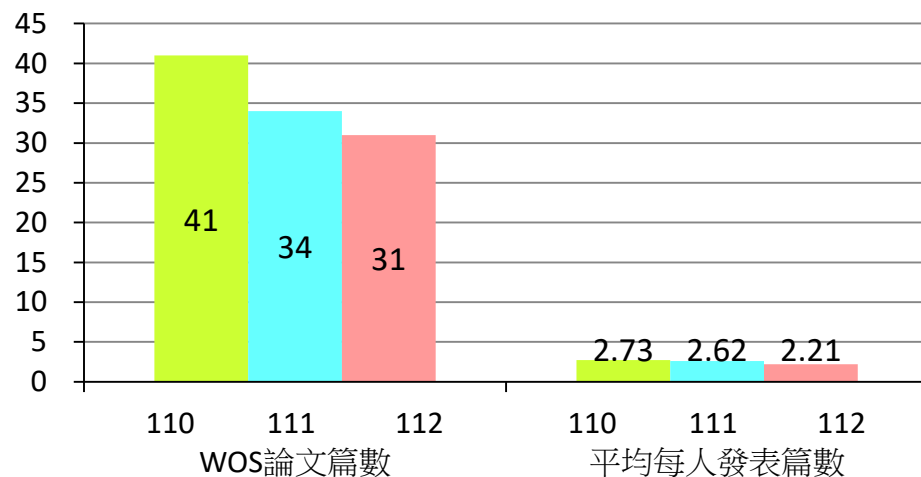
112年經費統計



總經費：410,955,149 元

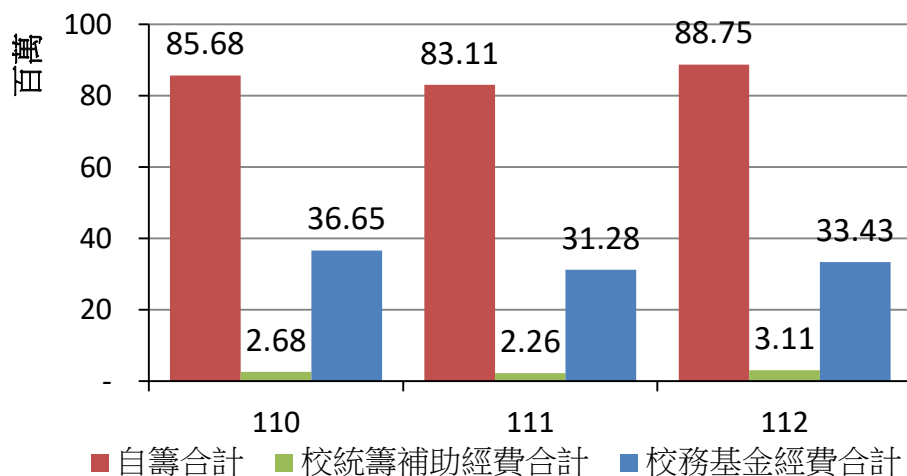
環境生物與漁業科學學系

期刊論文統計

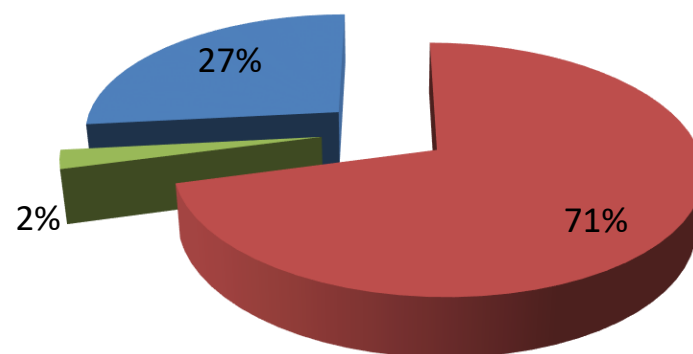


112年 專任教師人數 (以112.10.15為基準)	112年 日間部學生人數 (以112.10.15為基準)
14人	243人

經費統計



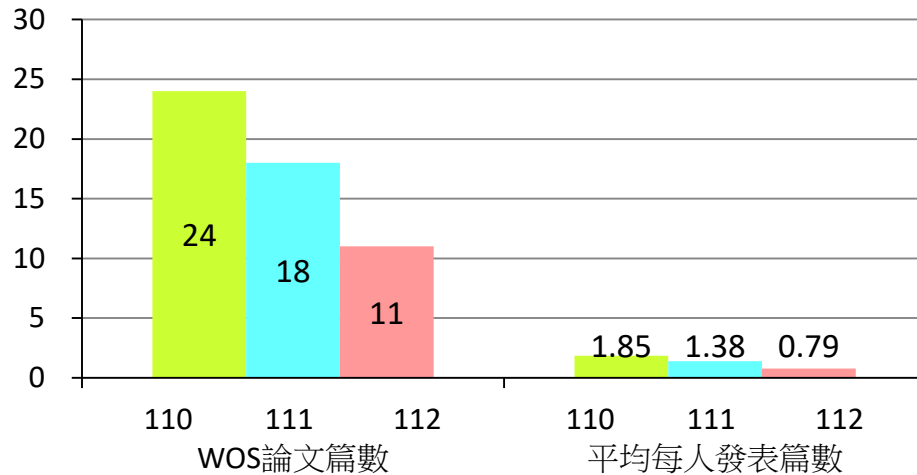
112年經費統計



總經費：125,292,633 元

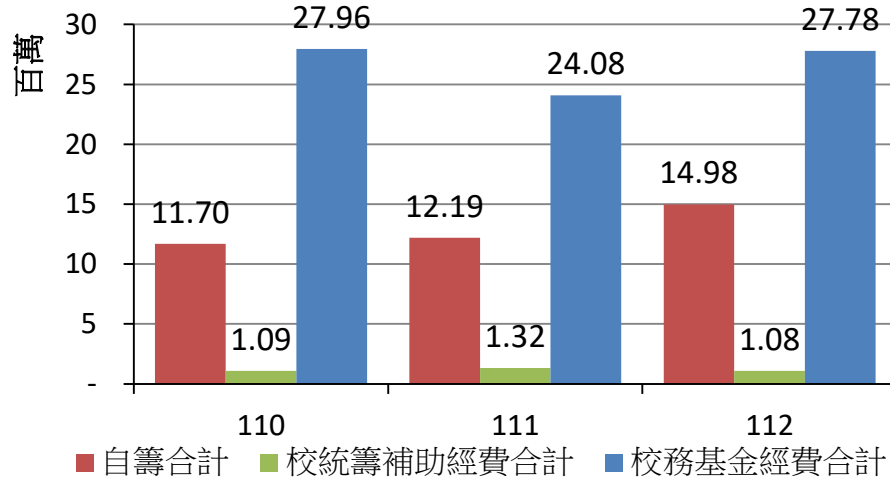
海洋環境資訊系

期刊論文統計

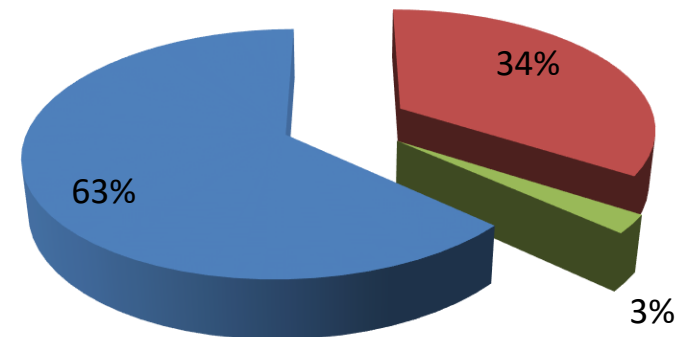


112年 專任教師人數 (以112.10.15為基準)	112年 日間部學生人數 (以112.10.15為基準)
14人	210人

經費統計



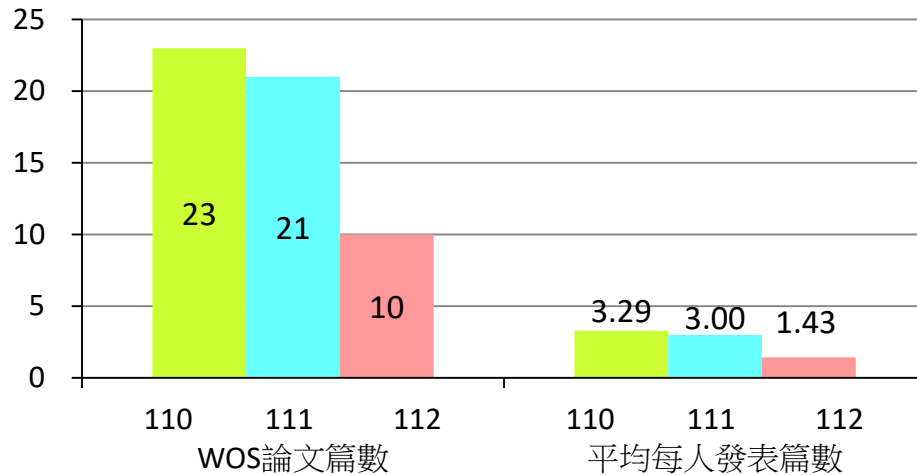
112年經費統計



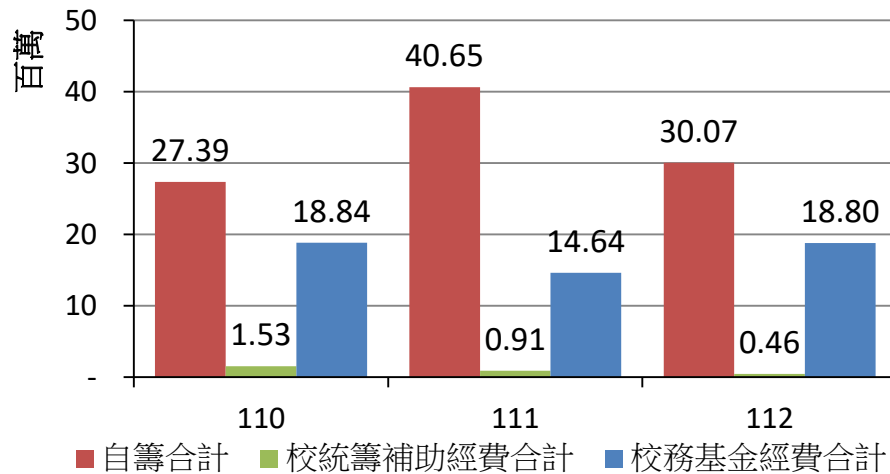
經費：43,838,749 元

地球科學研究所

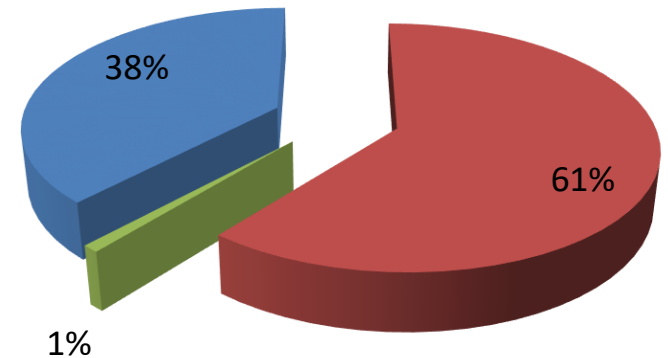
期刊論文統計



經費統計



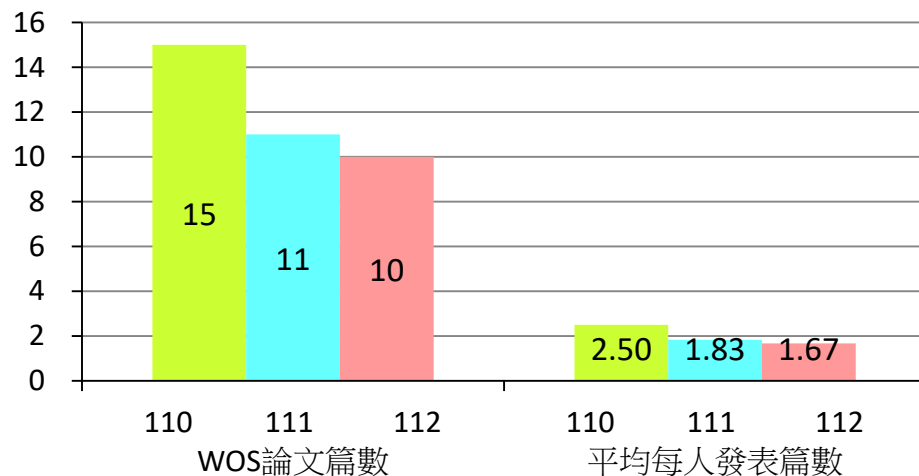
112年經費統計



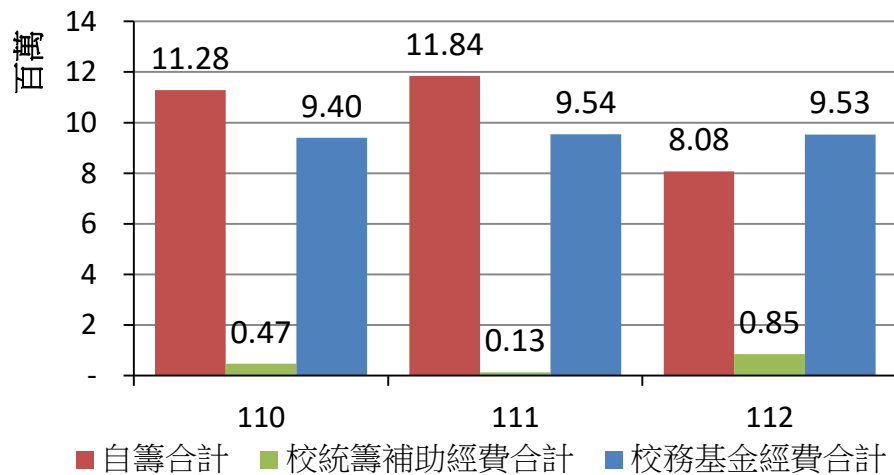
總經費：49,335,554 元

海洋事務與資源管理研究所

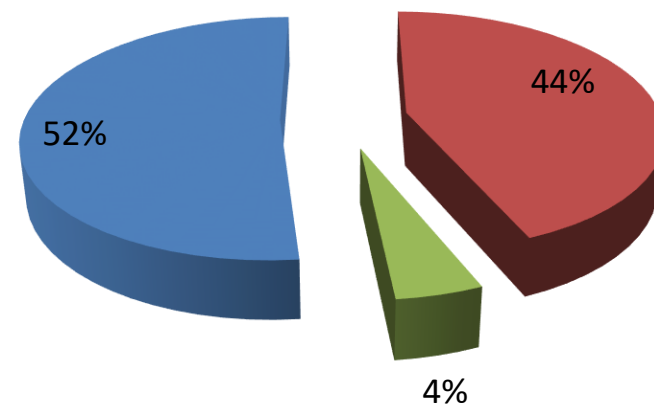
期刊論文統計



經費統計



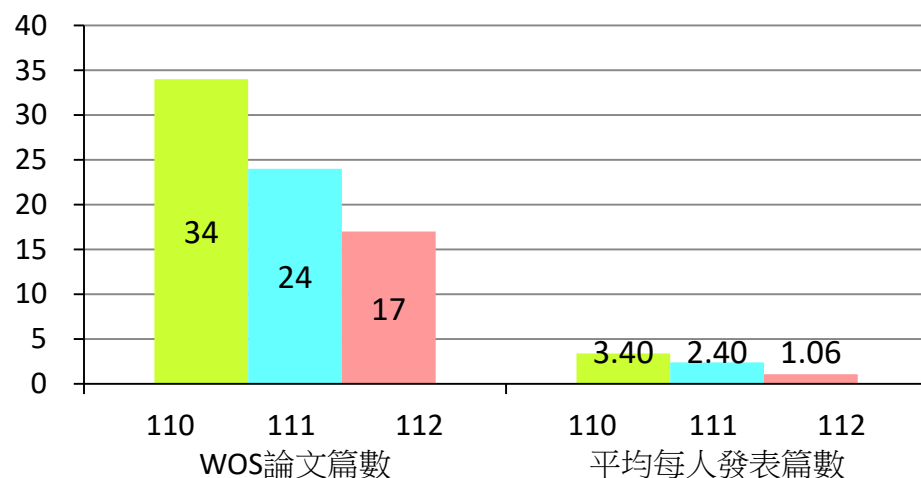
112年經費統計



總經費：18,455,345 元

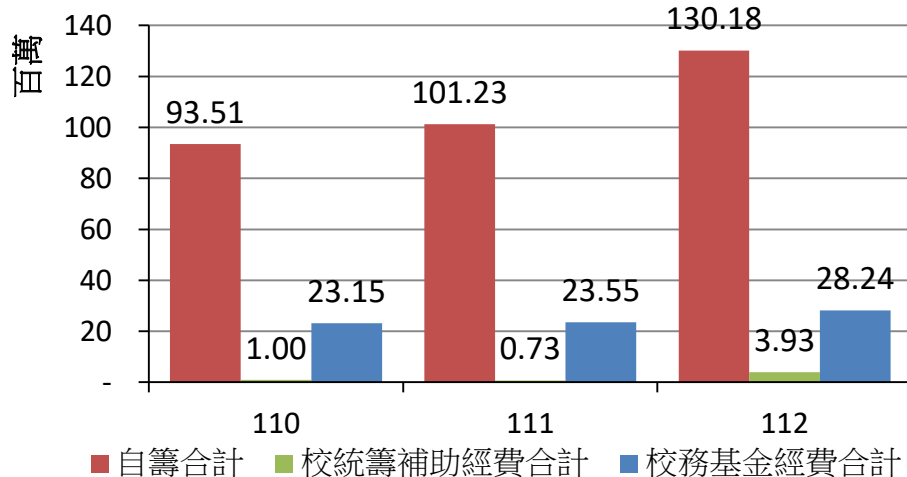
海洋環境與生態研究所

期刊論文統計

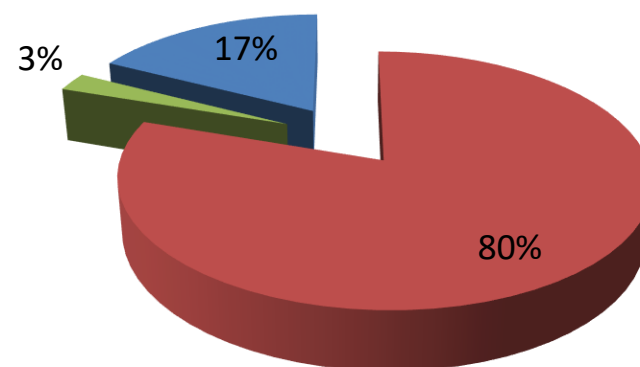


112年 專任教師人數 (以112.10.15為基準)	112年 日間部學生人數 (以112.10.15為基準)
16人	22人

經費統計



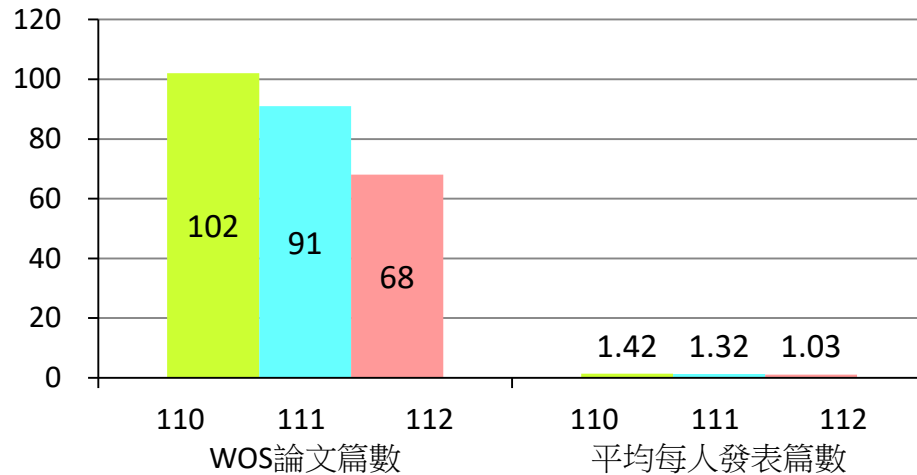
112年經費統計



總經費：162,344,681 元

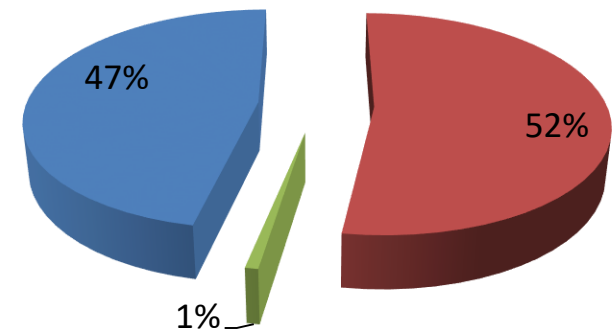
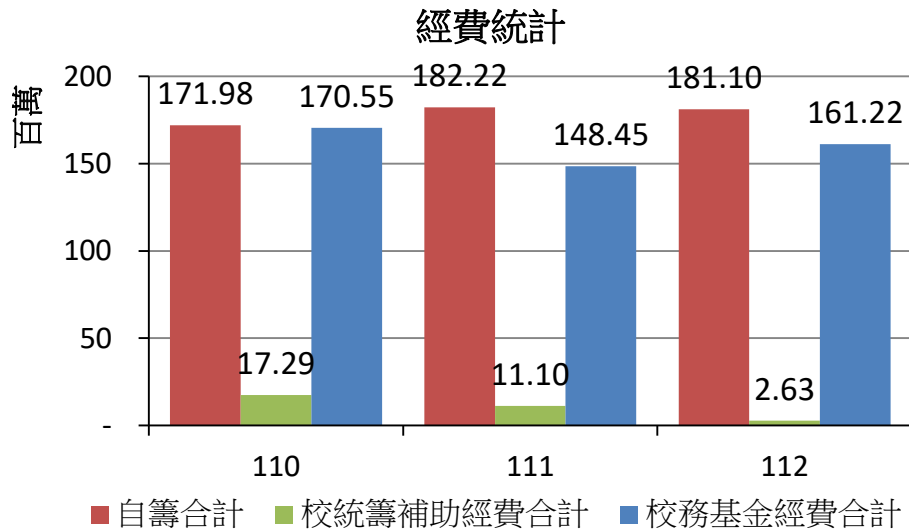
工學院 (4系1博士學程)

期刊論文統計



112年 專任教師人數 (以112.10.15為基準)	112年 日間部學生人數 (以112.10.15為基準)
66人	1,269人

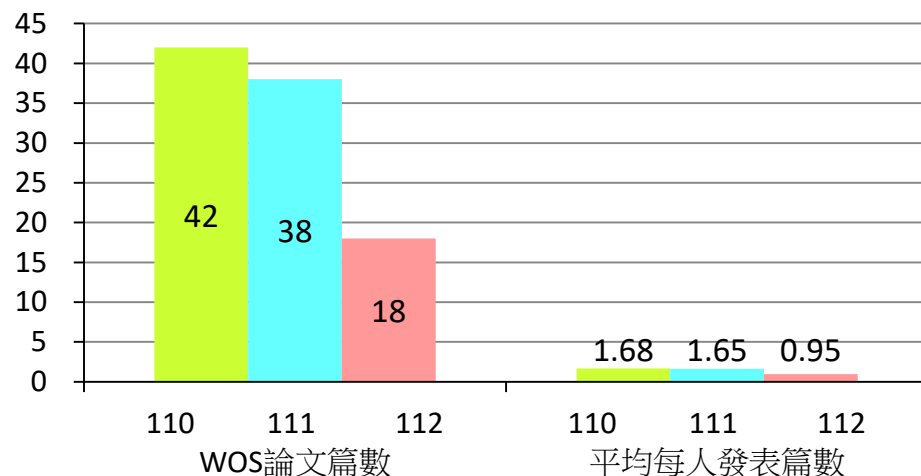
112年經費統計



總經費：344,945,495 元

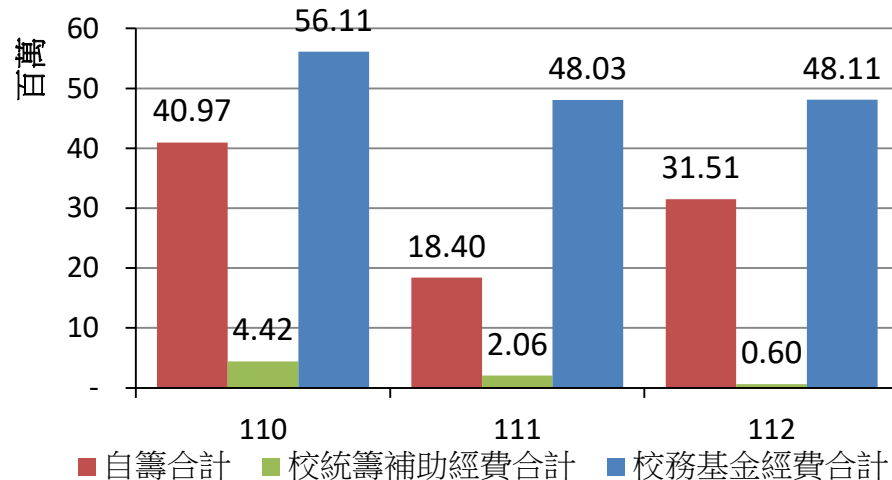
機械與機電工程學系

期刊論文統計

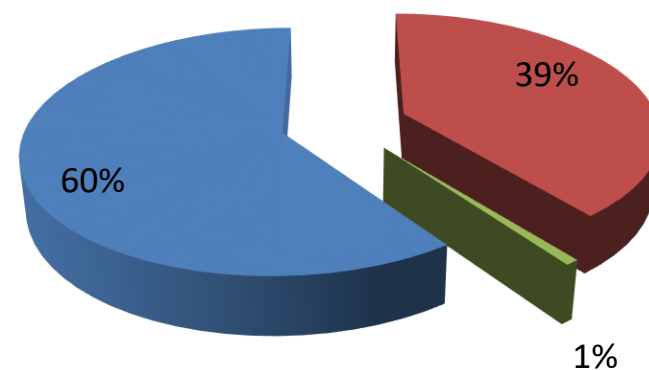


112年 專任教師人數 (以112.10.15為基準)	112年 日間部學生人數 (以112.10.15為基準)
19人	468人

經費統計



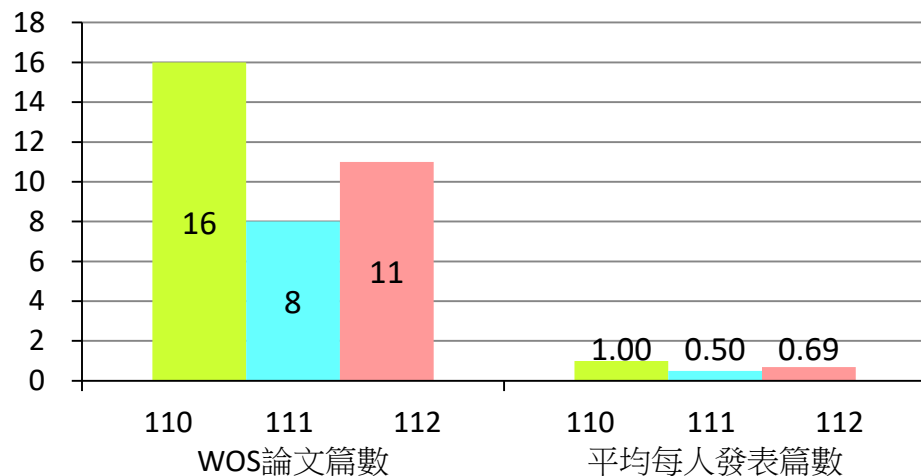
112年經費統計



總經費：80,225,812 元

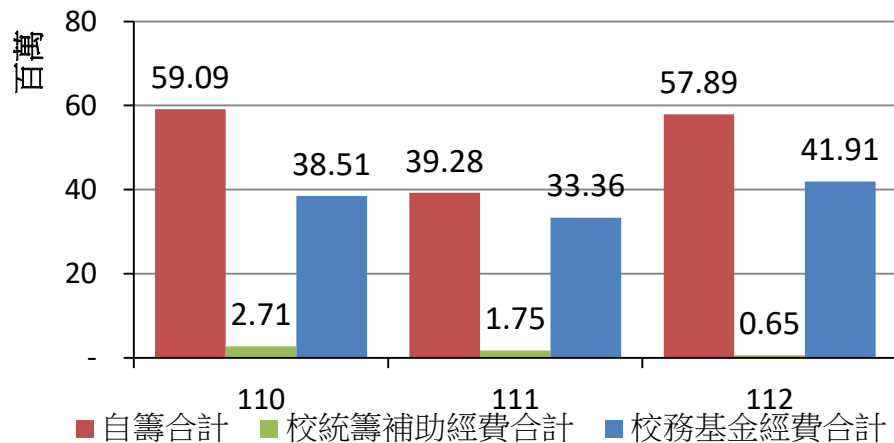
系統工程暨造船學系

期刊論文統計

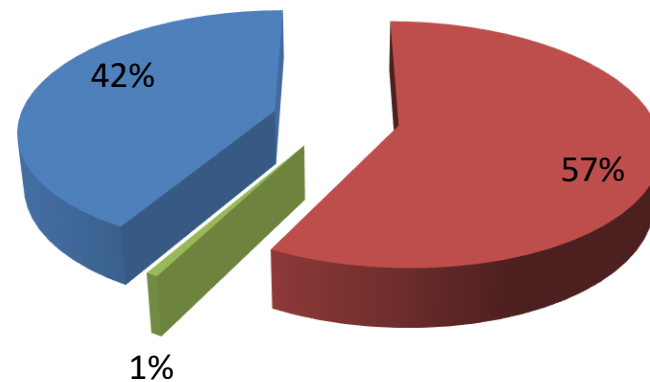


112年 專任教師人數 (以112.10.15為基準)	112年 日間部學生人數 (以112.10.15為基準)
16人	271人

經費統計



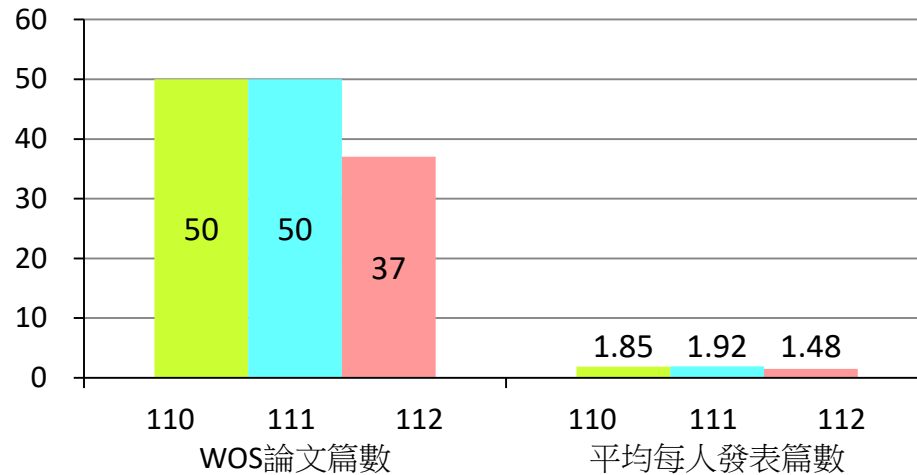
112年經費統計



總經費：100,448,497 元

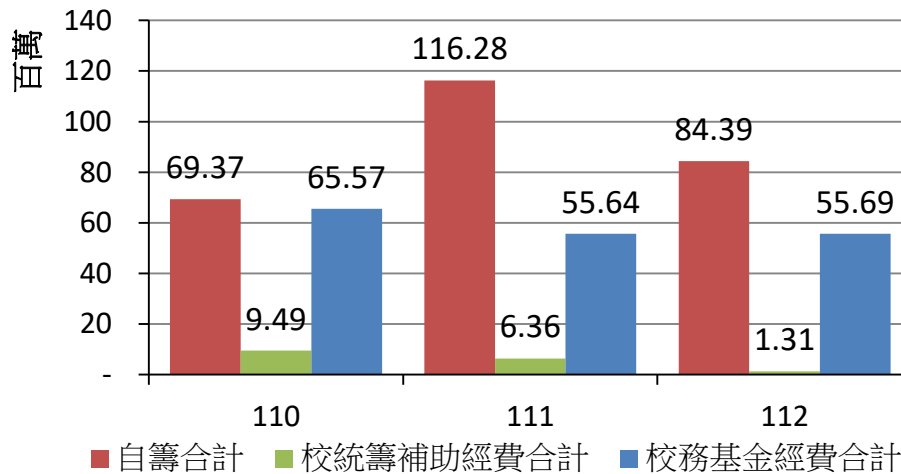
河海工程學系

期刊論文統計

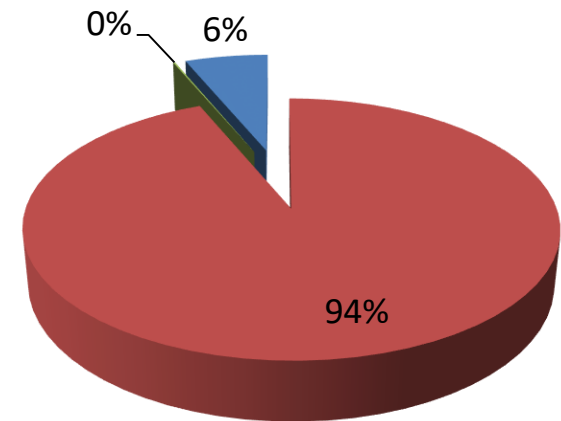


112年 專任教師人數 (以112.10.15為基準)	112年 日間部學生人數 (以112.10.15為基準)
25人	426人

經費統計



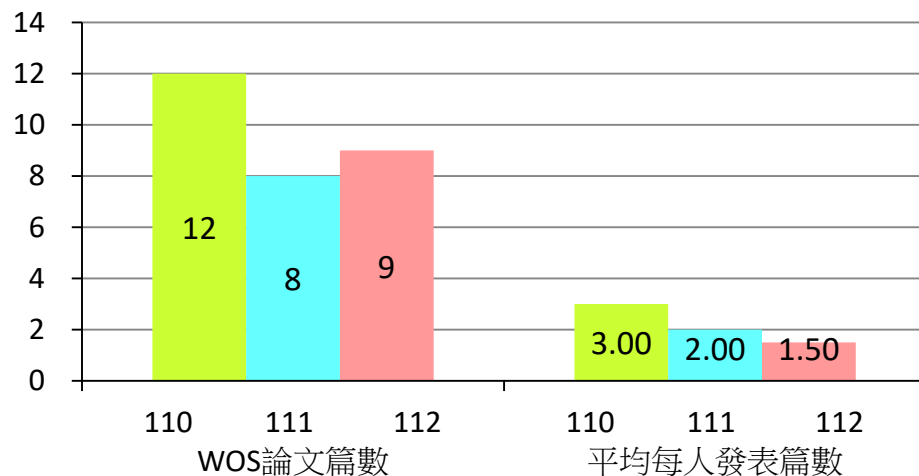
112年經費統計



總經費：141,383,134 元

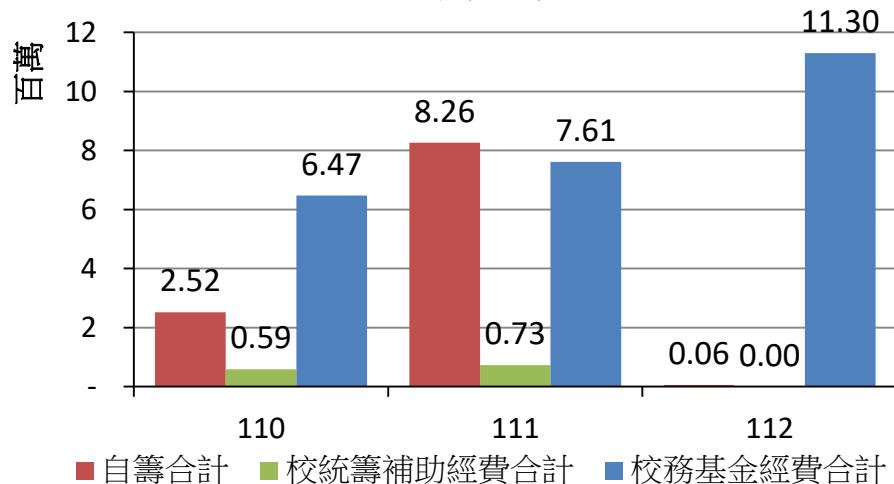
海洋工程科技學士學位學程(系)

期刊論文統計

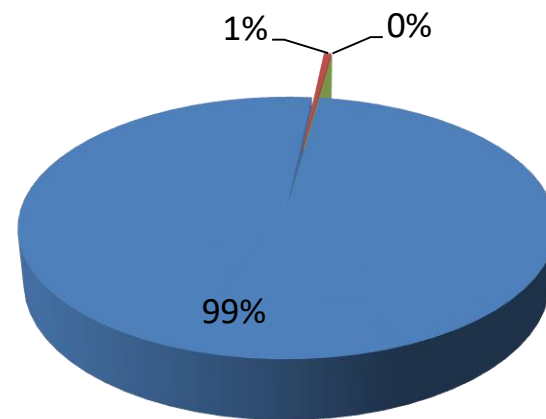


112年 專任教師人數 (以112.10.15為基準)	112年 日間部學生人數 (以112.10.15為基準)
6人	99人

經費統計



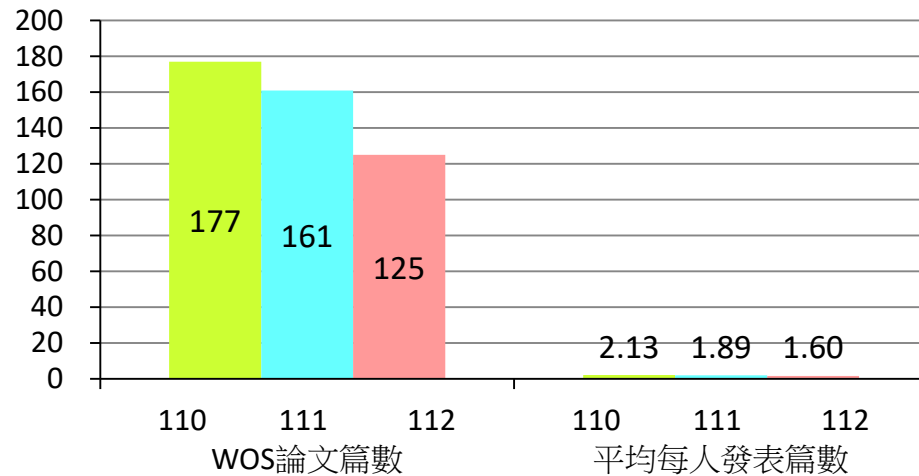
112年經費統計



總經費：11,364,133元

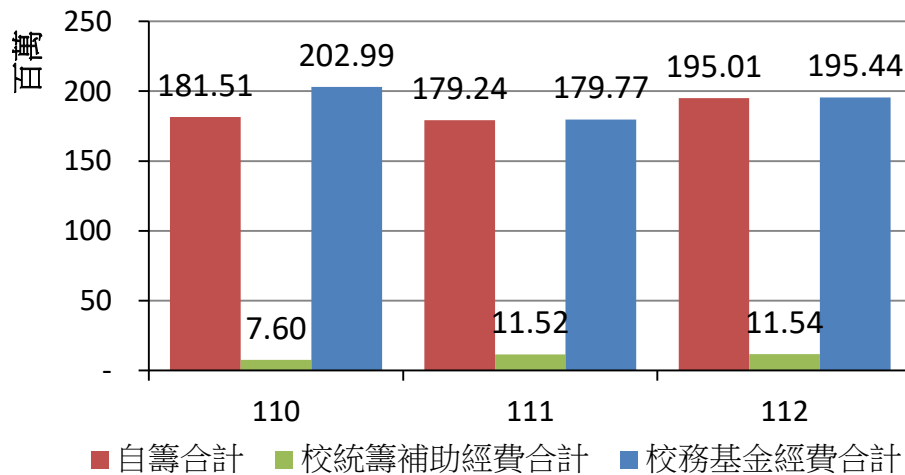
電機資訊學院 (4系)

期刊論文統計

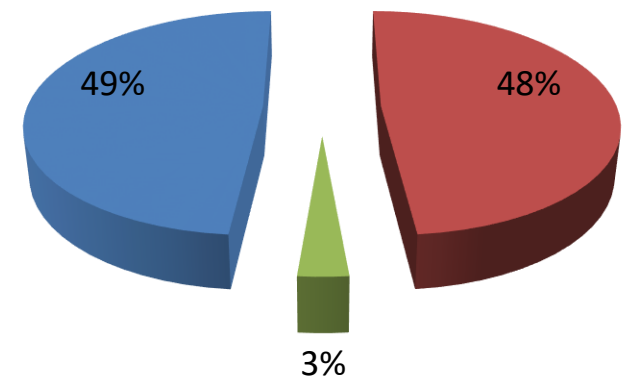


112年 專任教師人數 (以112.10.15為基準)	112年 日間部學生人數 (以112.10.15為基準)
78人	1,872人

經費統計



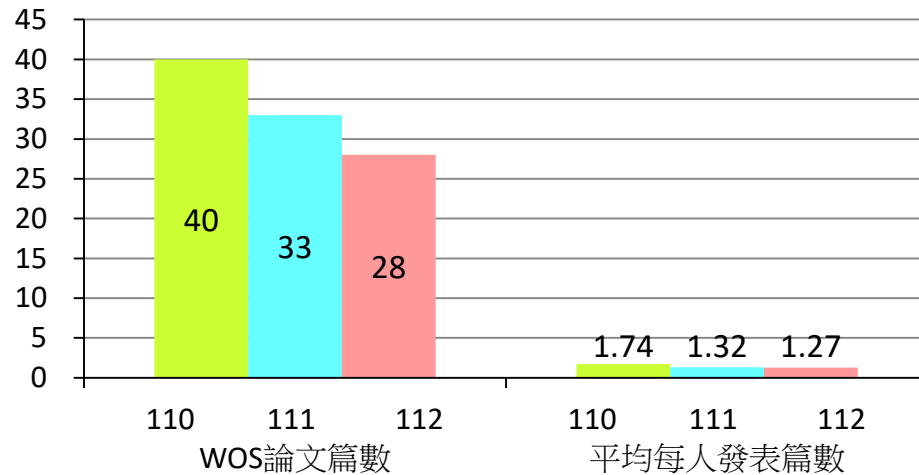
112年經費統計



總經費：401,992,906 元

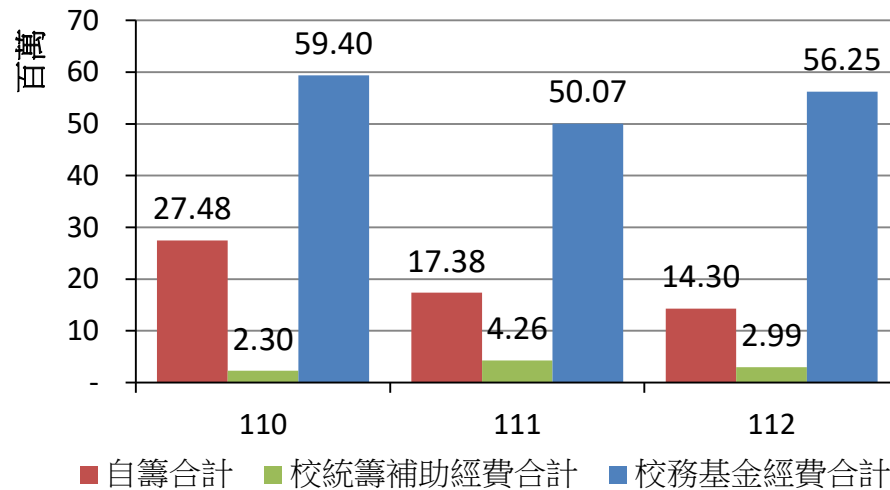
電機工程學系

期刊論文統計

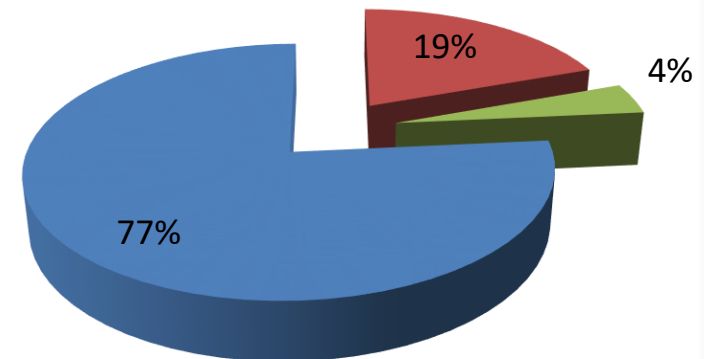


112年 專任教師人數 (以112.10.15為基準)	112年 日間部學生人數 (以112.10.15為基準)
22人	656人

經費統計



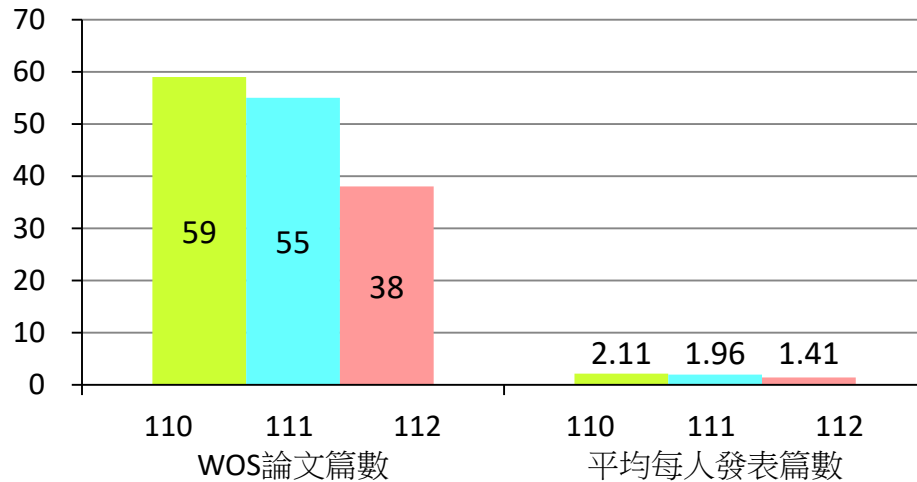
112年經費統計



總經費：73,542,215 元

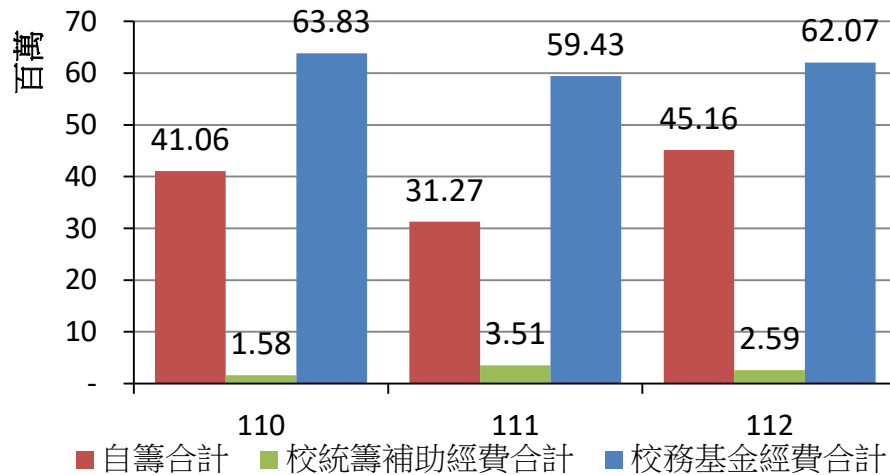
資訊工程學系

期刊論文統計

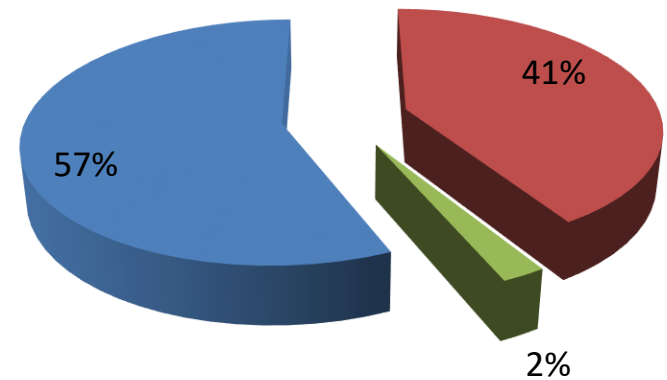


112年 專任教師人數 (以112.10.15為基準)	112年 日間部學生人數 (以112.10.15為基準)
27人	675人

經費統計



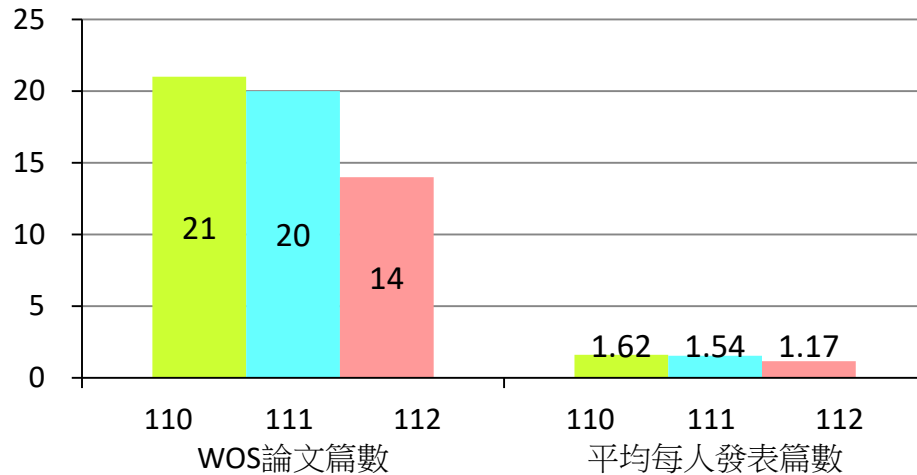
112年經費統計



總經費：109,820,025 元

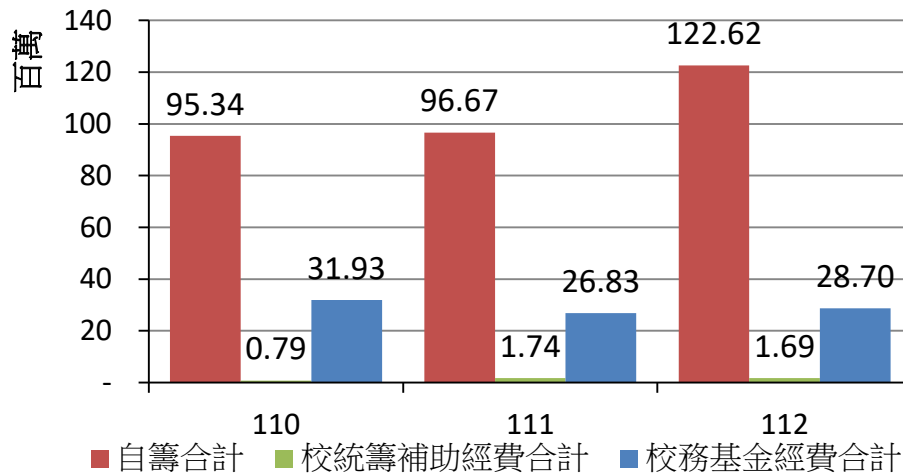
通訊與導航工程學系

期刊論文統計

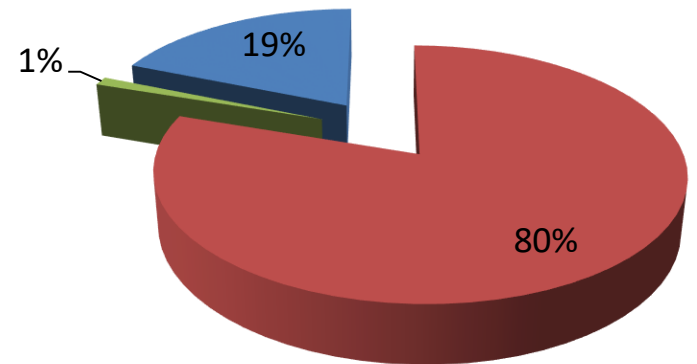


112年 專任教師人數 (以112.10.15為基準)	112年 日間部學生人數 (以112.10.15為基準)
12人	306人

經費統計



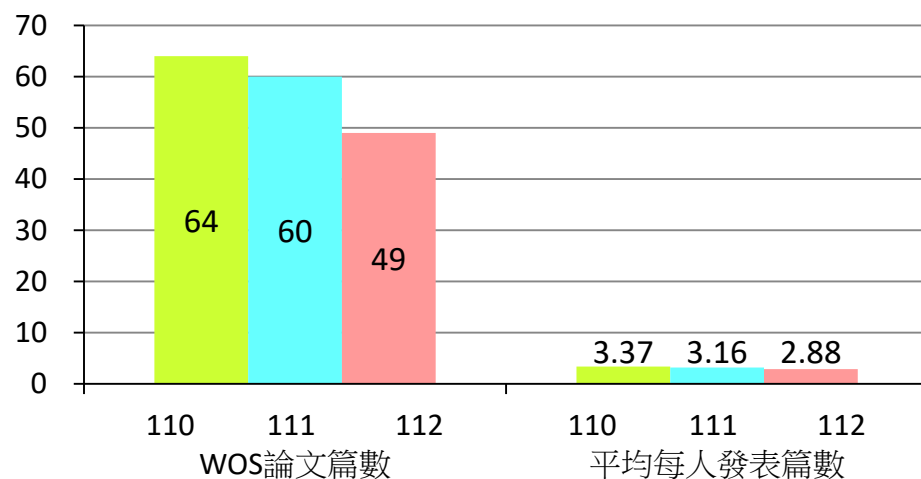
112年經費統計



總經費：153,005,763元

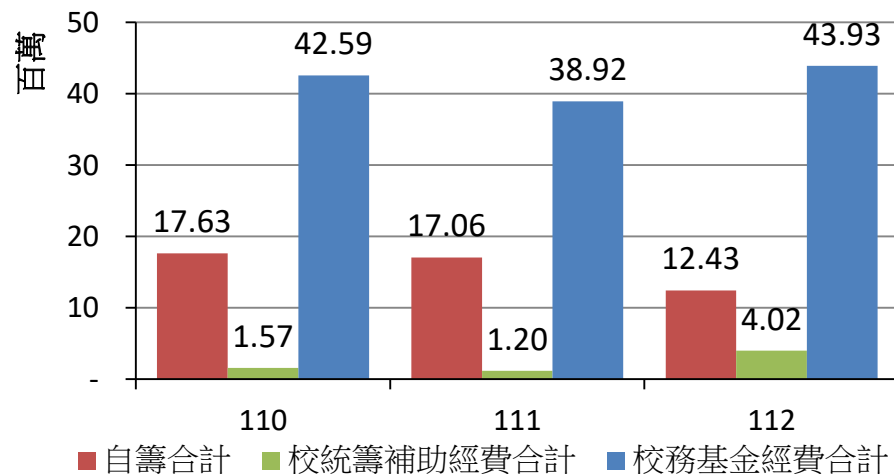
光電與材料科技學系

期刊論文統計

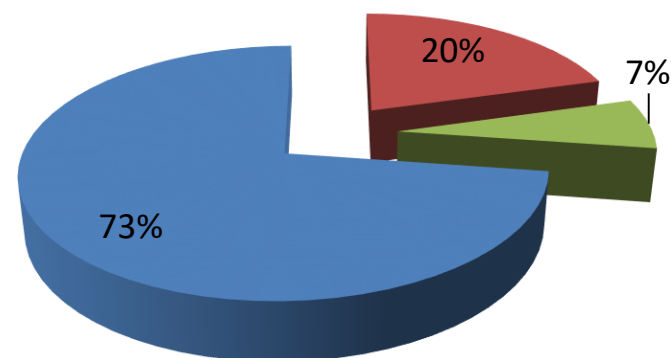


112年 專任教師人數 (以112.10.15為基準)	112年 日間部學生人數 (以112.10.15為基準)
17人	235人

經費統計



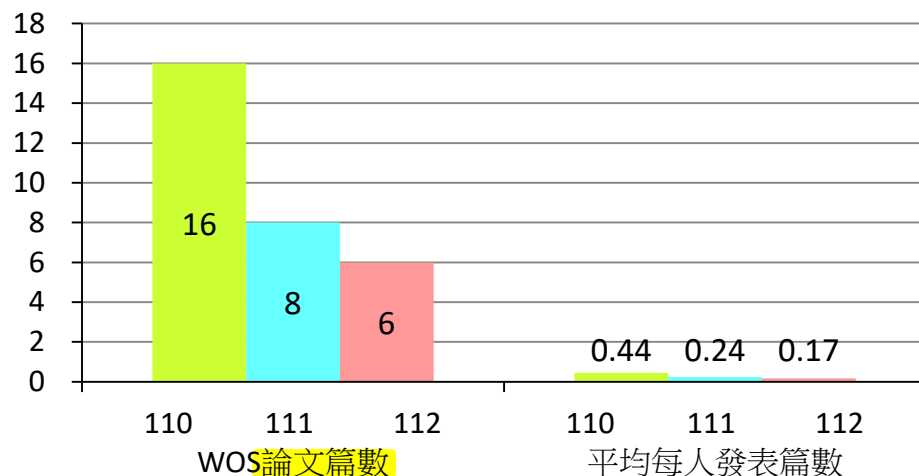
112年經費統計



總經費：60,384,382 元

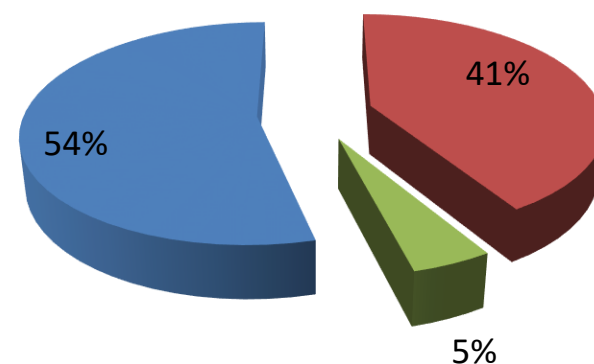
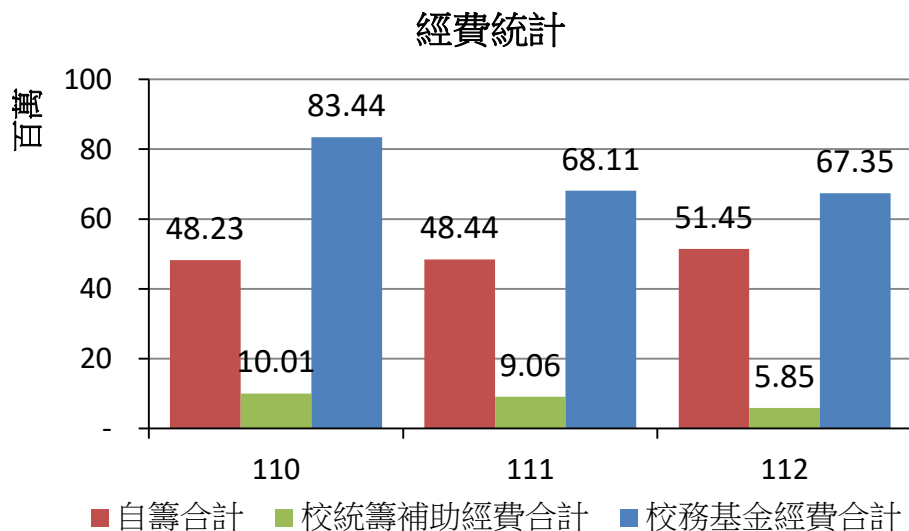
人文社會科學院 (1系4所)

期刊論文統計



112年 專任教師人數 (以110.10.15為基準)	112年 日間部學生人數 (以110.10.15為基準)
35人	289人

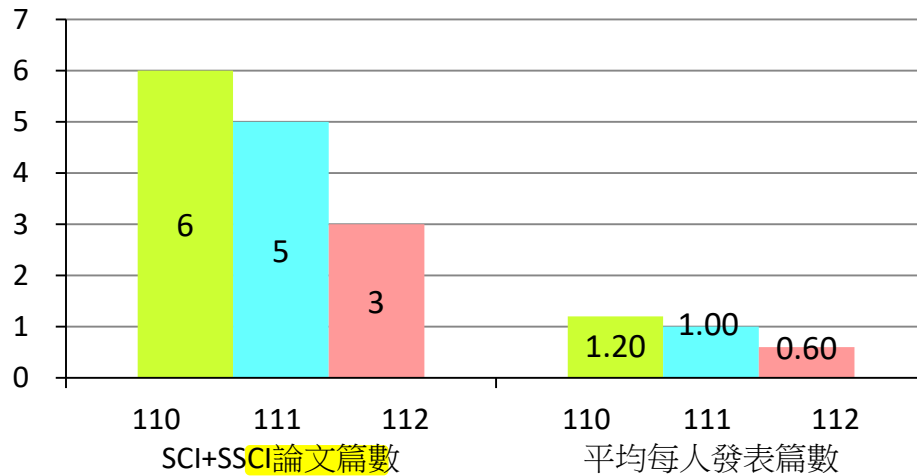
112年經費統計



總經費：124,646,303 元

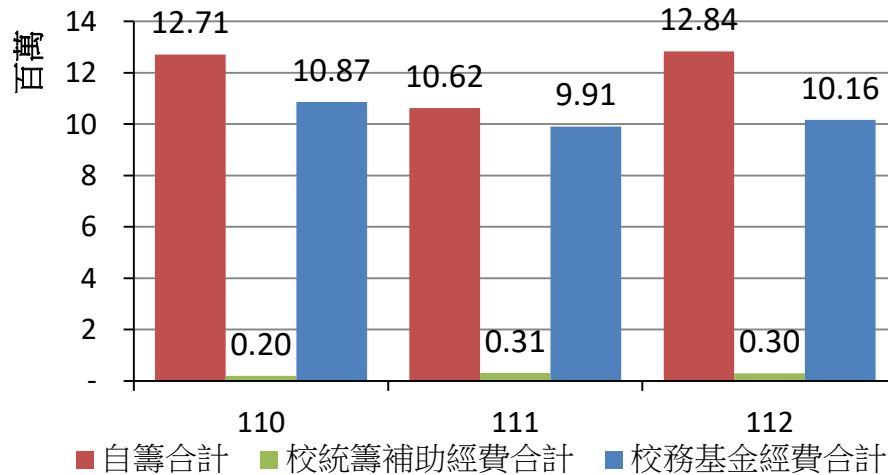
應用經濟研究所

期刊論文統計

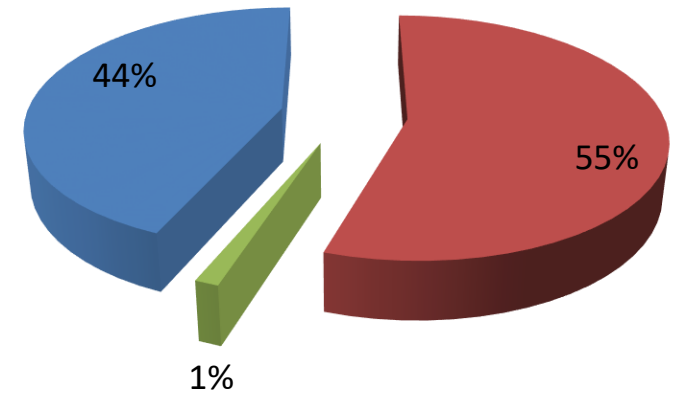


112年 專任教師人數 (以112.10.15為基準)	112年 日間部學生人數 (以112.10.15為基準)
5人	19人

經費統計



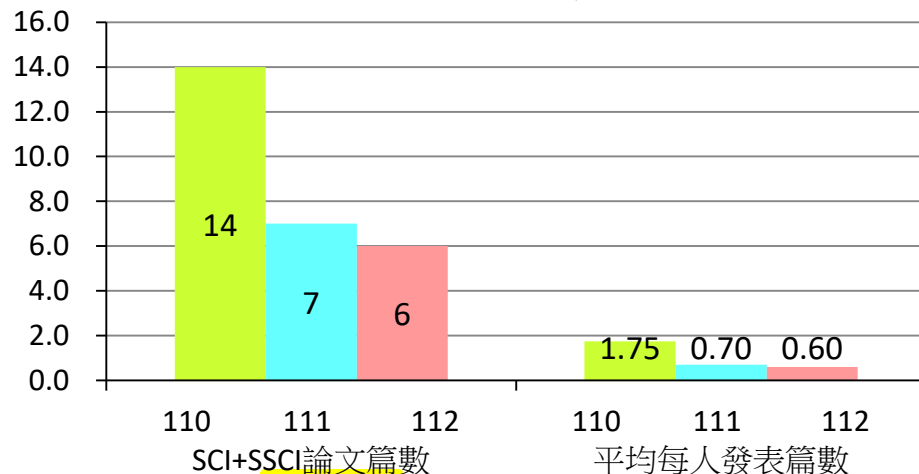
112年經費統計



總經費：23,298,477 元

教育研究所(師資培育中心)

期刊論文統計



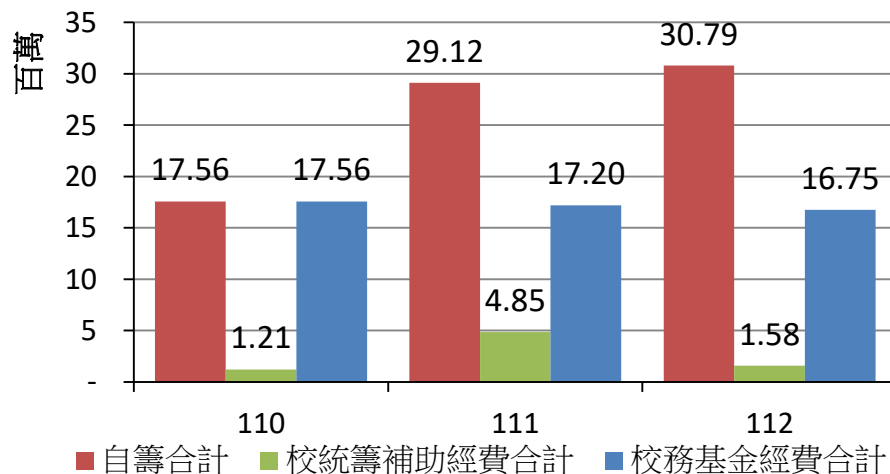
112年
專任教師人數
(以112.10.15為基準)

112年
日間部學生人數
(以112.10.15為基準)

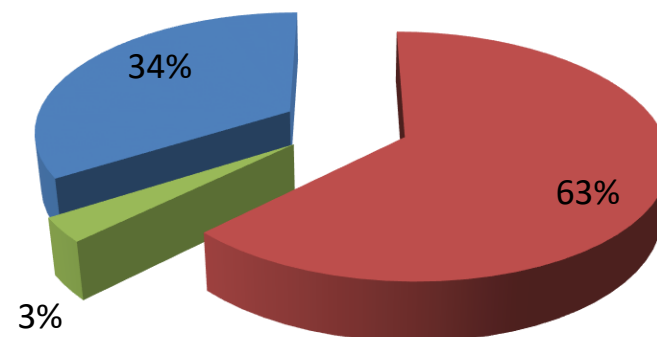
10人

67人

經費統計



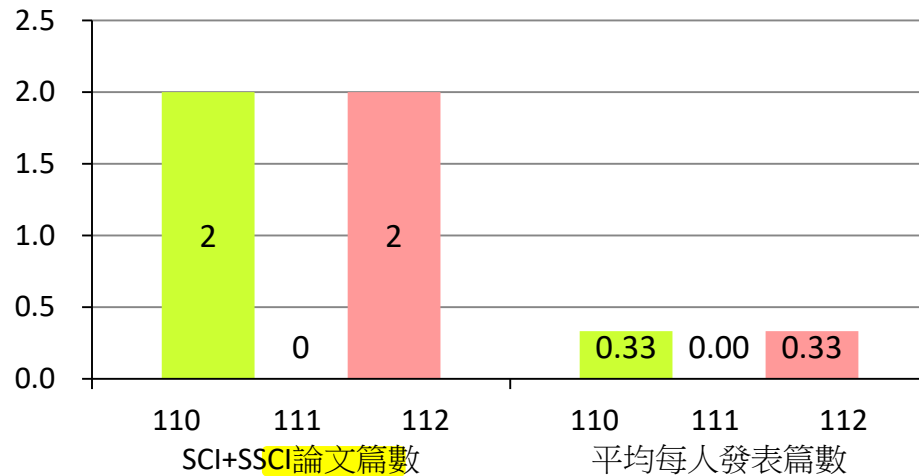
112年經費統計



總經費：49,118,229元

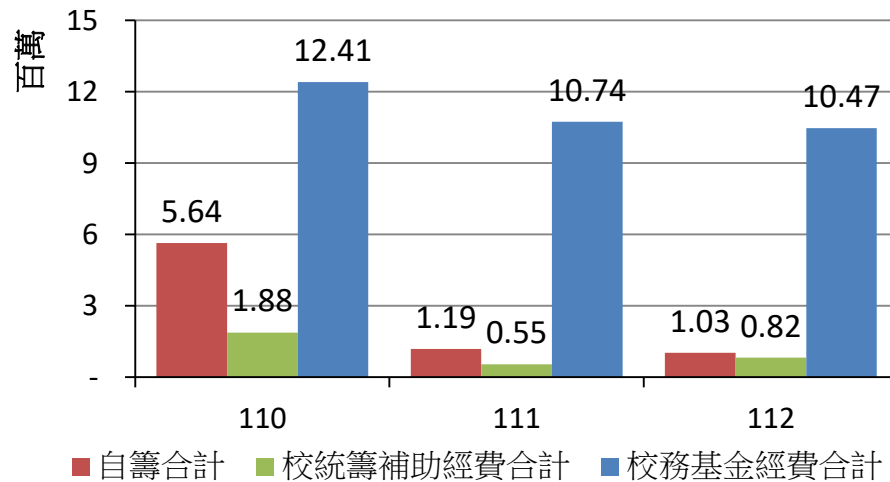
海洋文化研究所

期刊論文統計

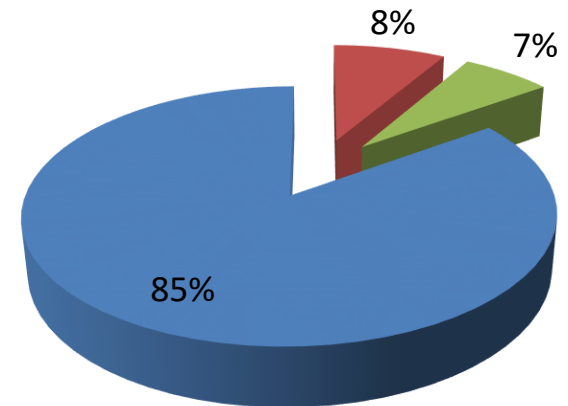


112年 專任教師人數 (以112.10.15為基準)	112年 日間部學生人數 (以112.10.15為基準)
6人	25人

經費統計



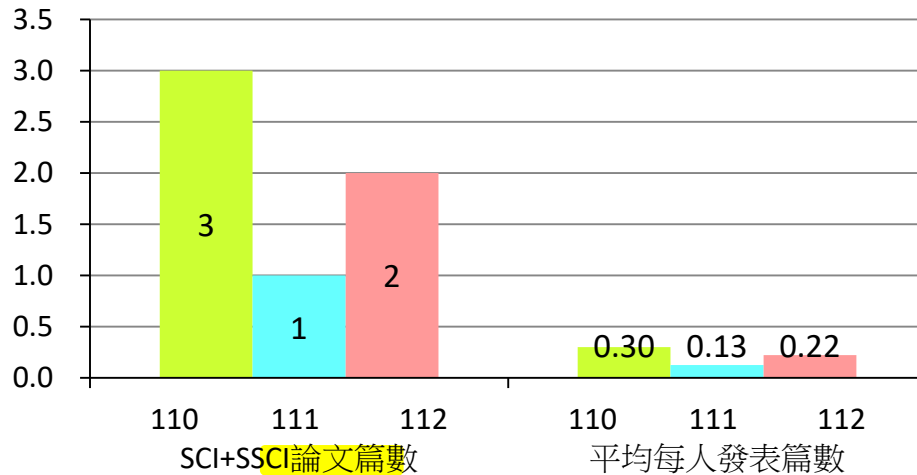
112年經費統計



總經費：12,323,446元

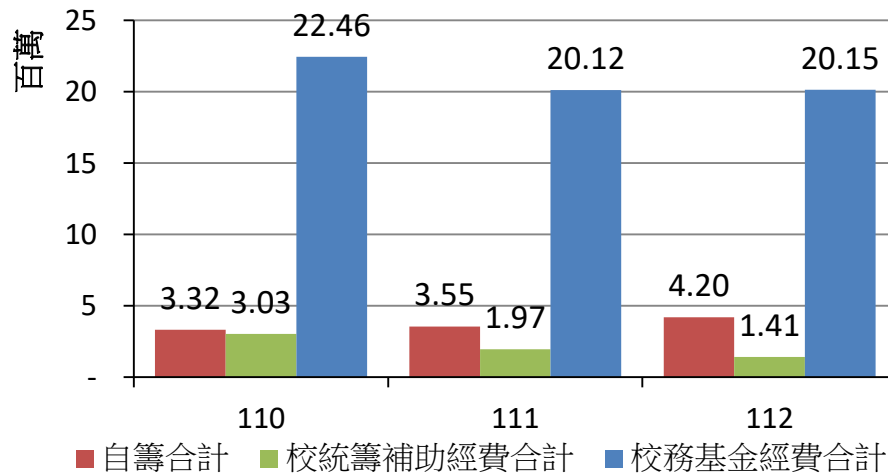
應用英語研究所

期刊論文統計

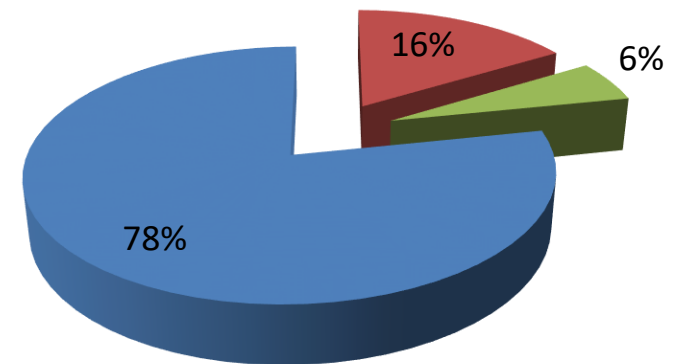


112年 專任教師人數 (以112.10.15為基準)	112年 日間部學生人數 (以112.10.15為基準)
9人	37人

經費統計



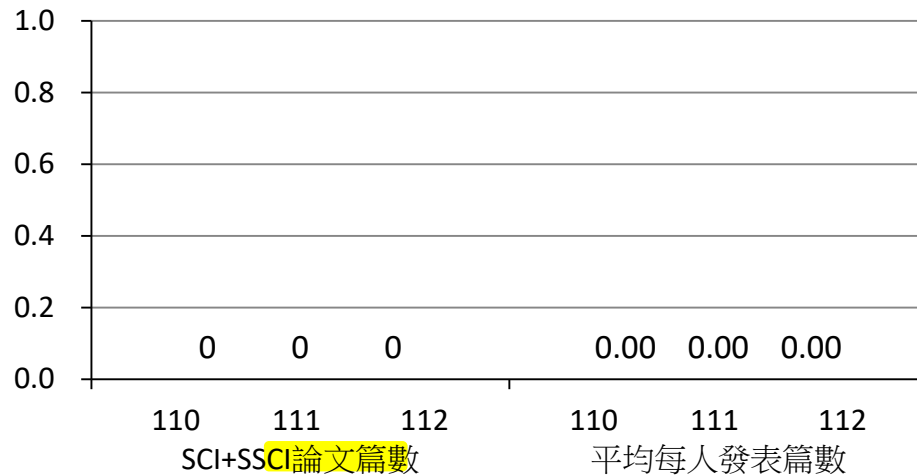
112年經費統計



總經費：25,762,839元

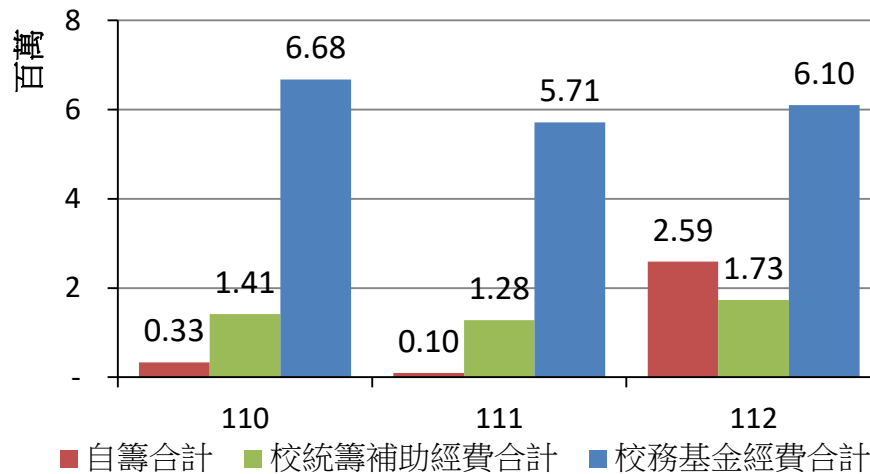
海洋文創設計產業學士學位學程(系)

期刊論文統計

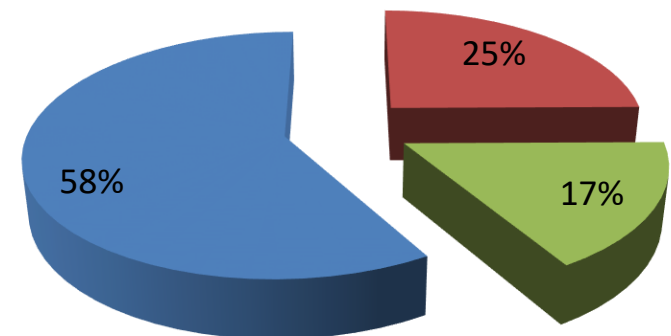


112年 專任教師人數 (以112.10.15為基準)	112年 日間部學生人數 (以112.10.15為基準)
3人	141人

經費統計



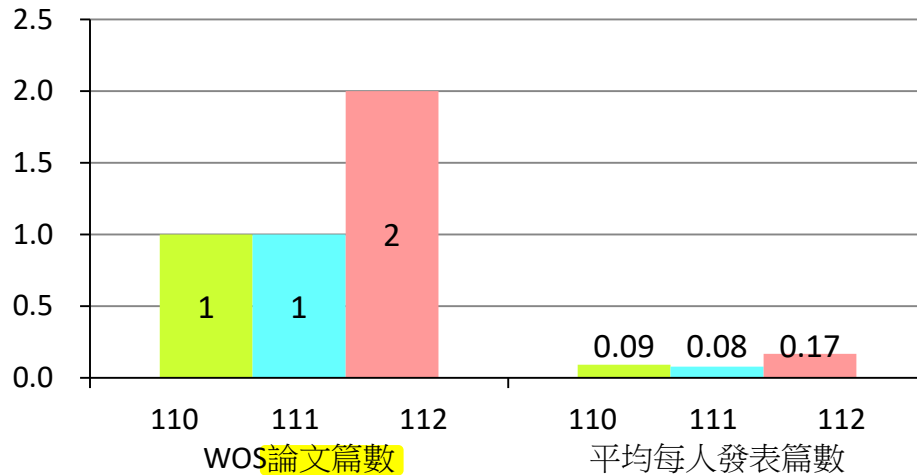
112年經費統計



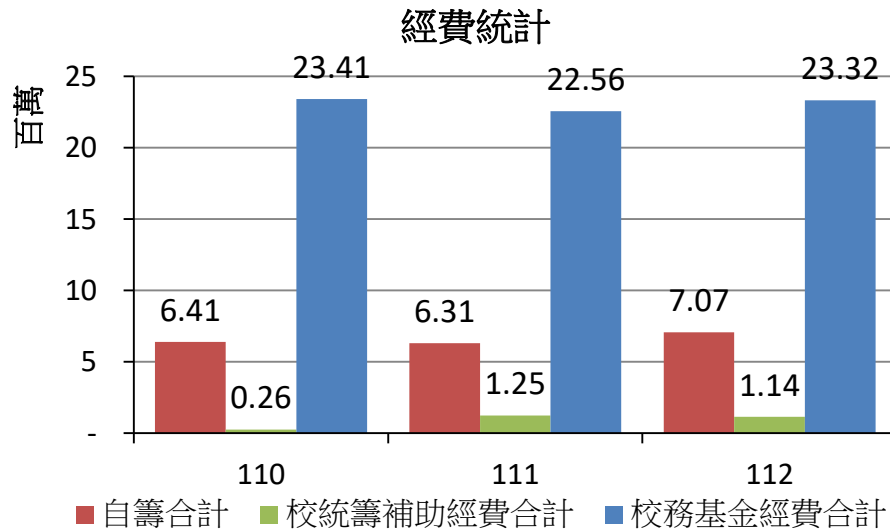
總經費：10,421,251元

海洋法律與政策學院（1系1所1碩士學程）

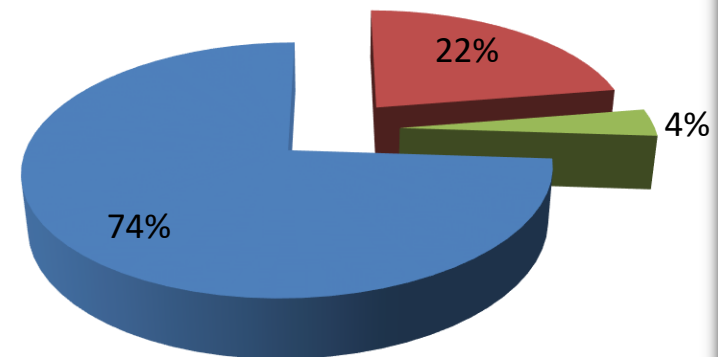
期刊論文統計



112年 專任教師人數 (以112.10.15為基準)	112年 日間部學生人數 (以112.10.15為基準)
12人	237人



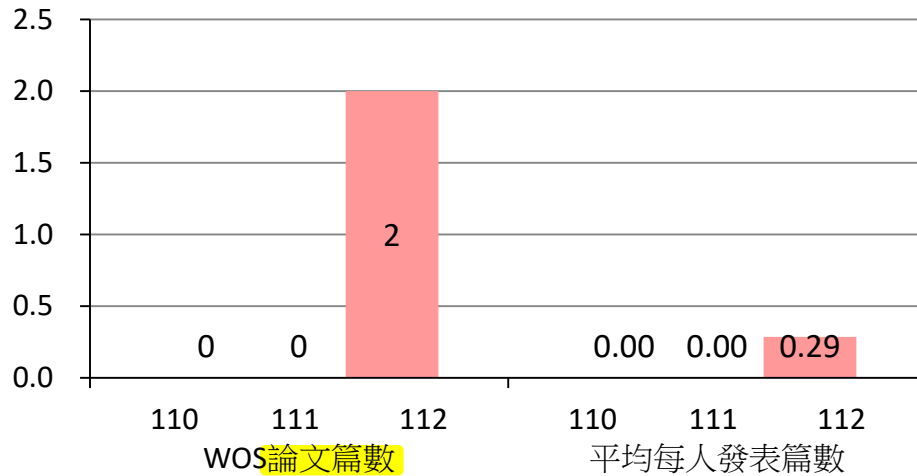
112年經費統計



總經費：31,535,297 元

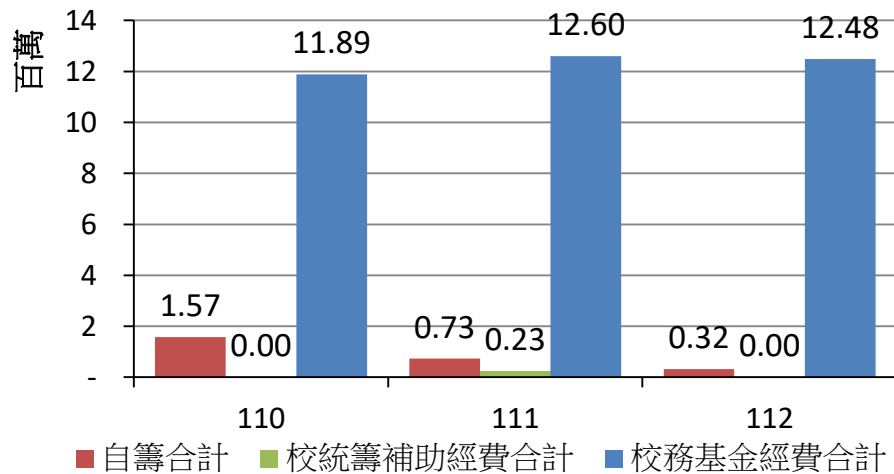
海洋法律研究所

期刊論文統計

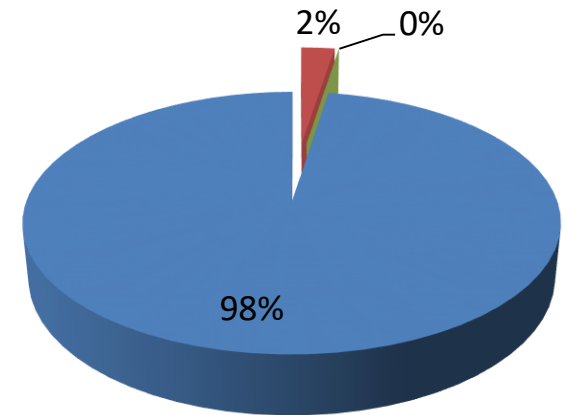


112年 專任教師人數 (以112.10.15為基準)	112年 日間部學生人數 (以112.10.15為基準)
7人	77人

經費統計



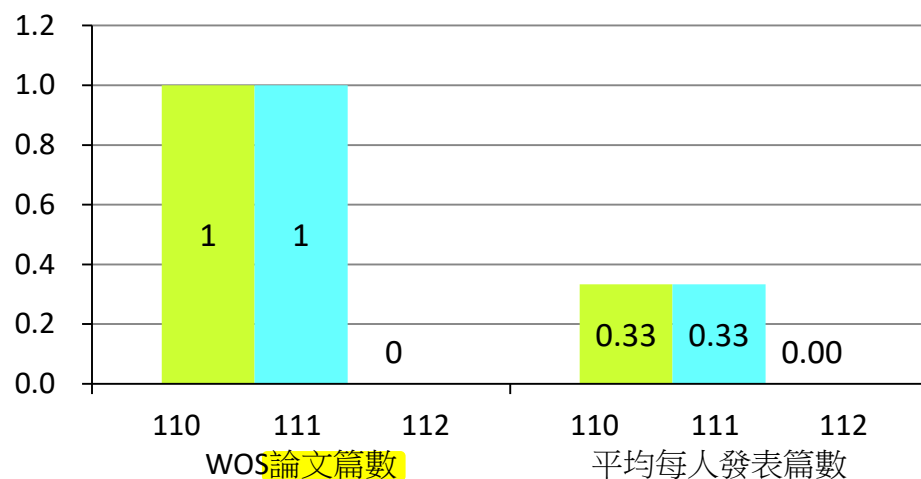
112年經費統計



總經費：12,799,378 元

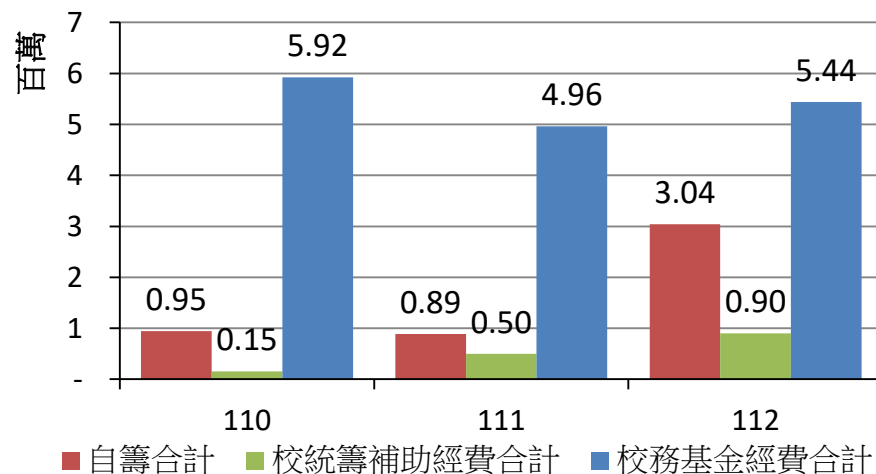
海洋法政學士學位學程(學系)

期刊論文統計



112年 專任教師人數 (以112.10.15為基準)	112年 日間部學生人數 (以112.10.15為基準)
3人	145人

經費統計



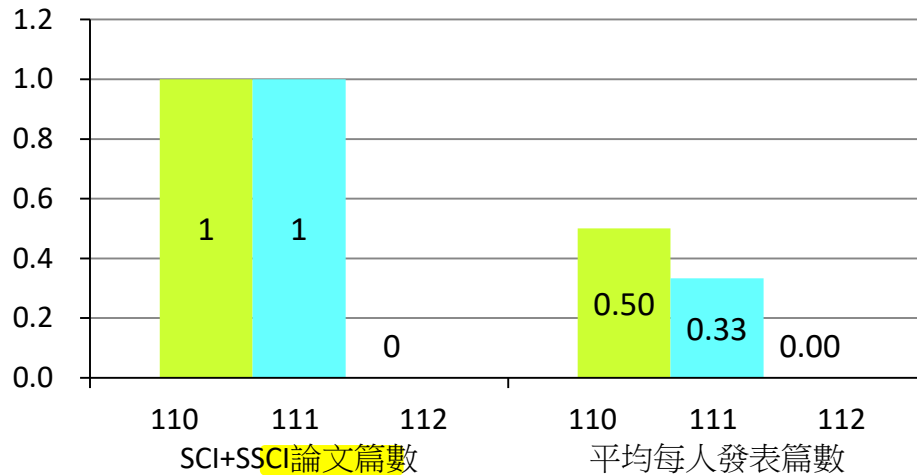
112年經費統計



總經費：9,385,270 元

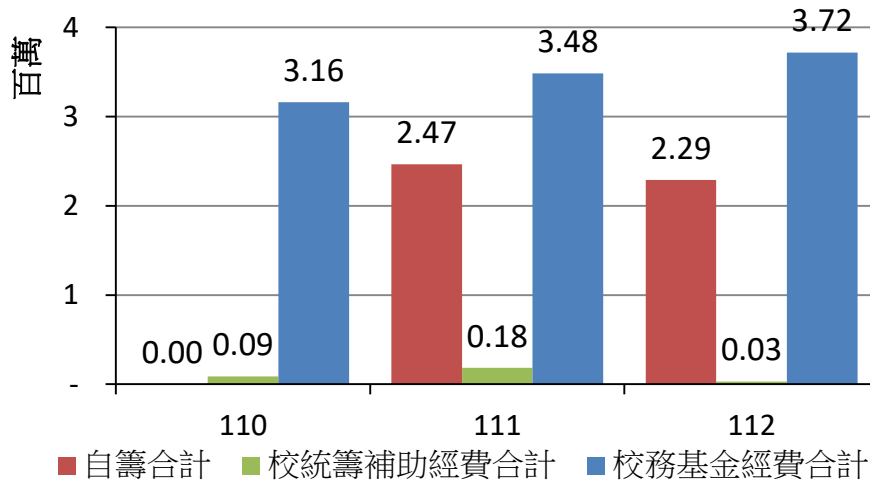
海洋政策碩士學位學程

期刊論文統計

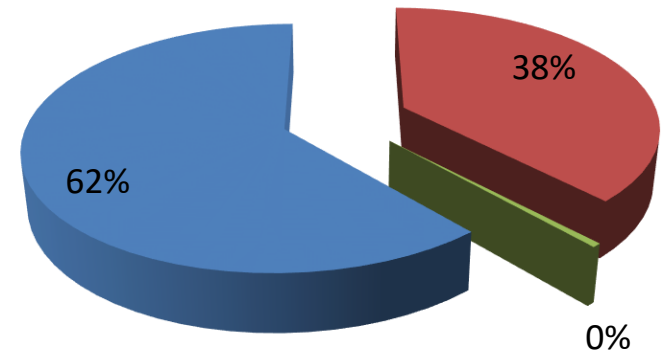


112年 專任教師人數 (以112.10.15為基準)	112年 日間部學生人數 (以112.10.15為基準)
2人	15人

經費統計



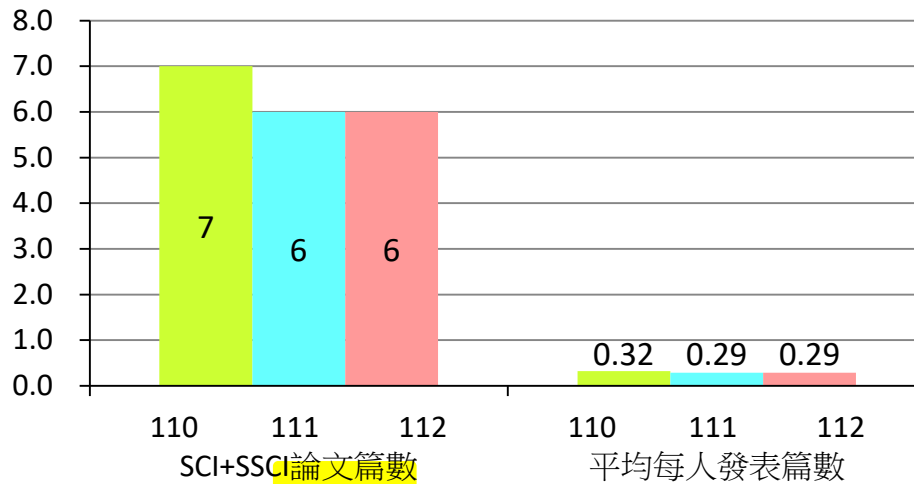
112年經費統計



總經費：6,038,515元

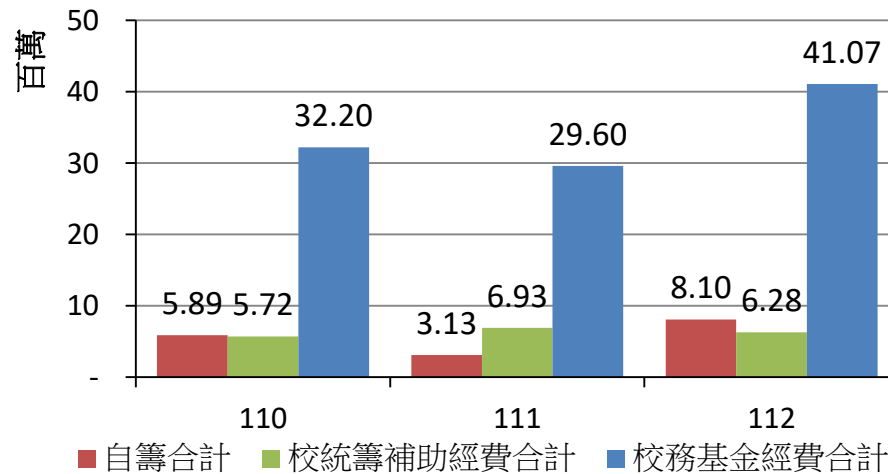
共同教育中心

期刊論文統計

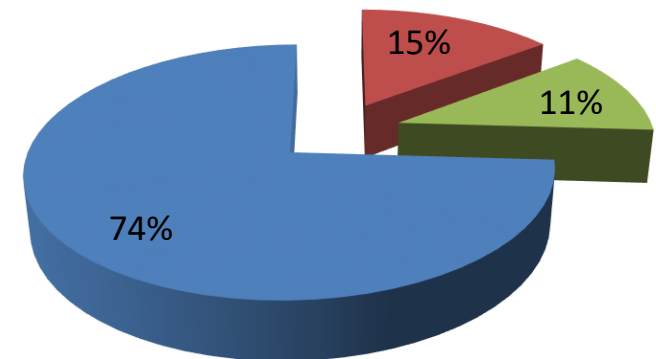


112年 專任教師人數 (以112.10.15為基準)	112年 日間部學生人數 (以112.10.15為基準)
21人	0人

經費統計

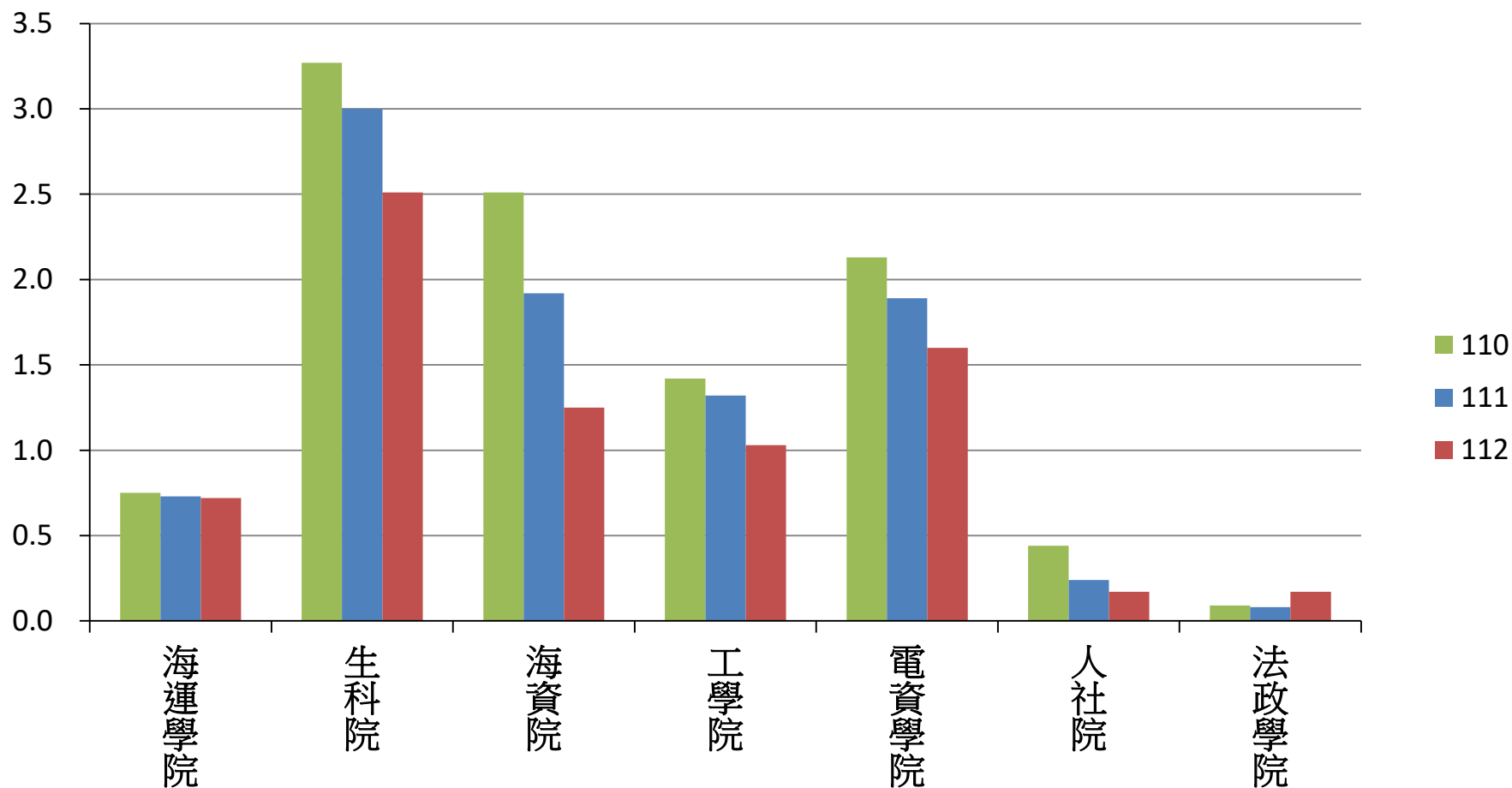


112年經費統計

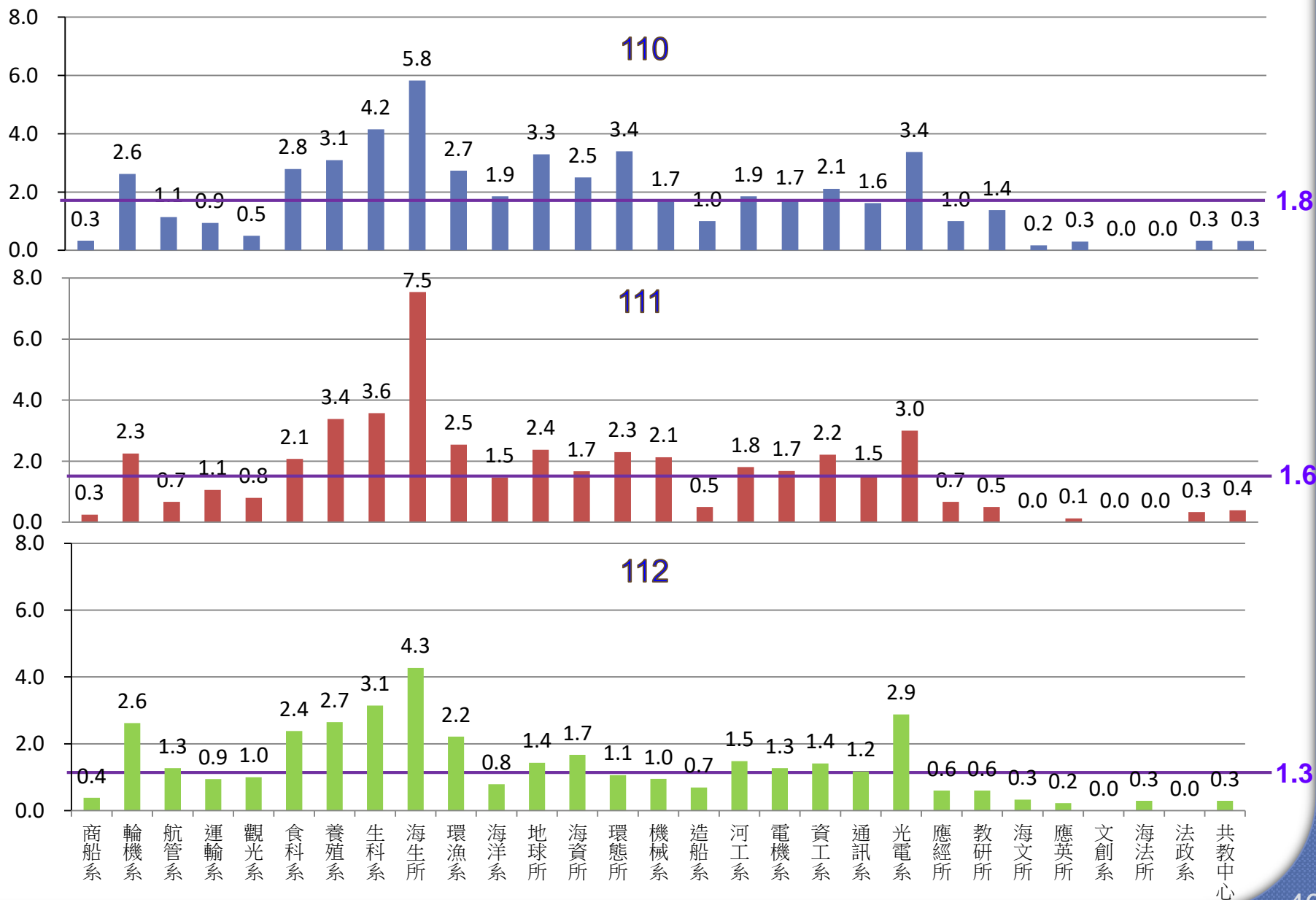


總經費：55,453,783元

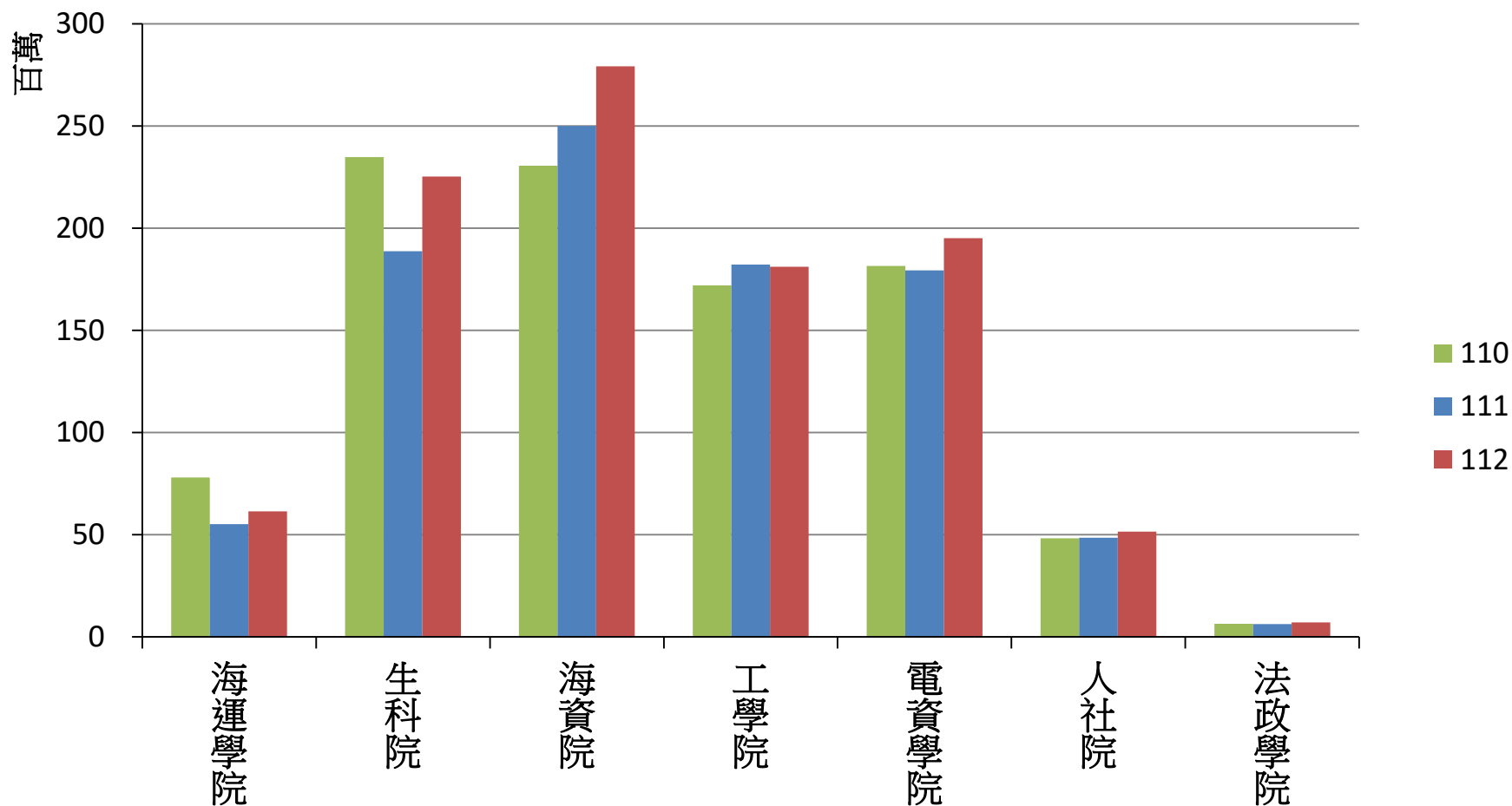
各學院110-112年度平均每位老師發表篇數



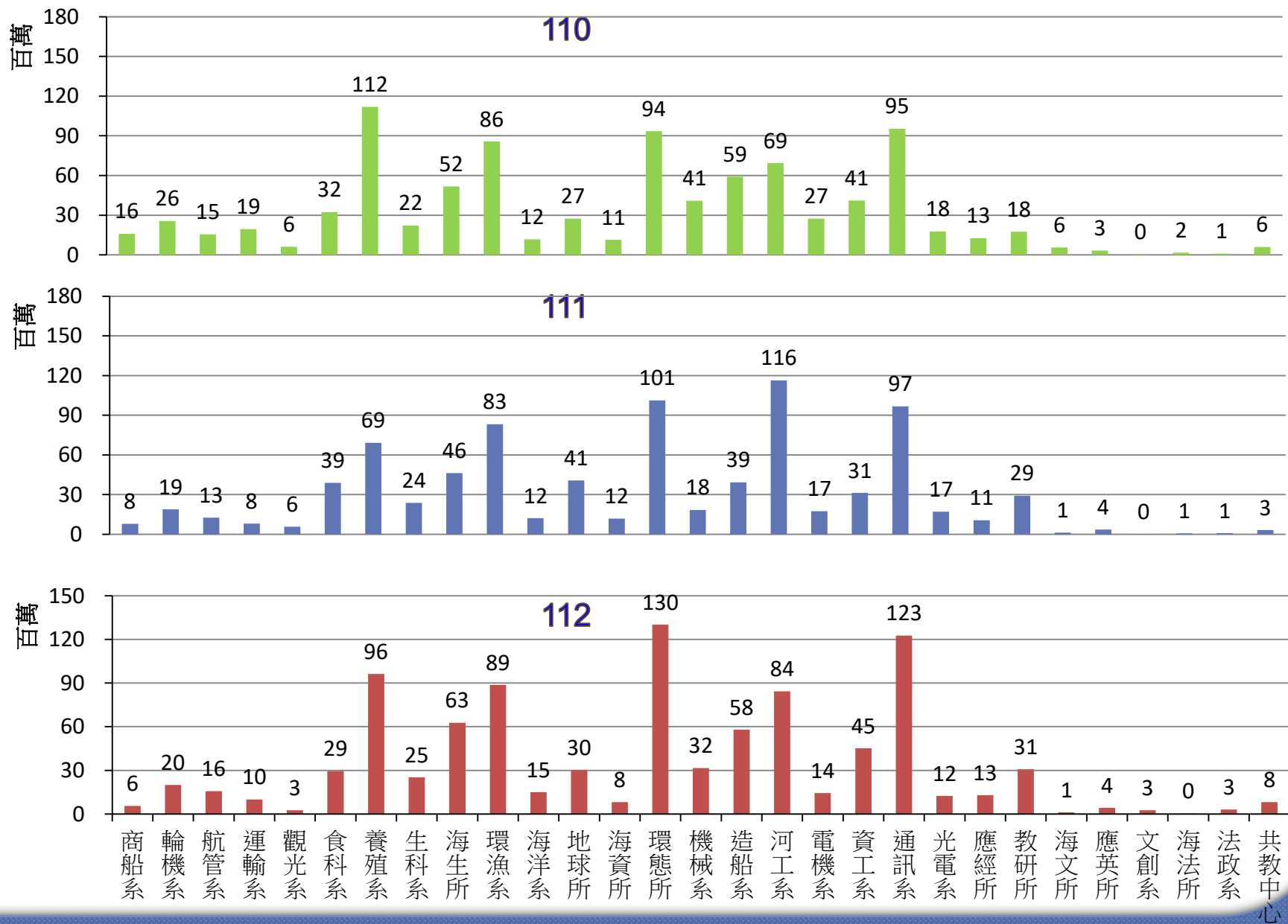
各系所110~112年度平均每位老師發表篇數



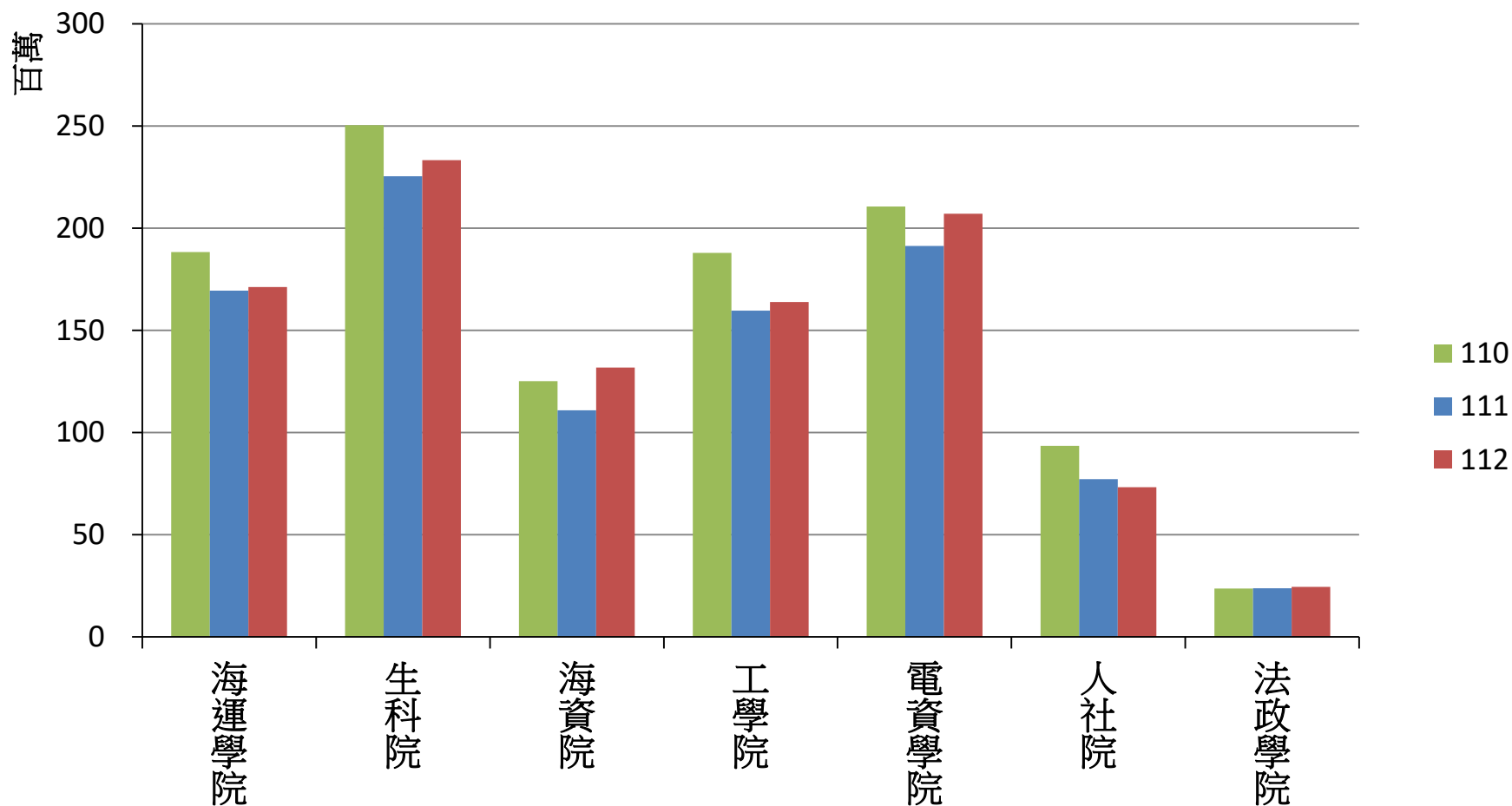
各學院110-112年度自籌經費(元)



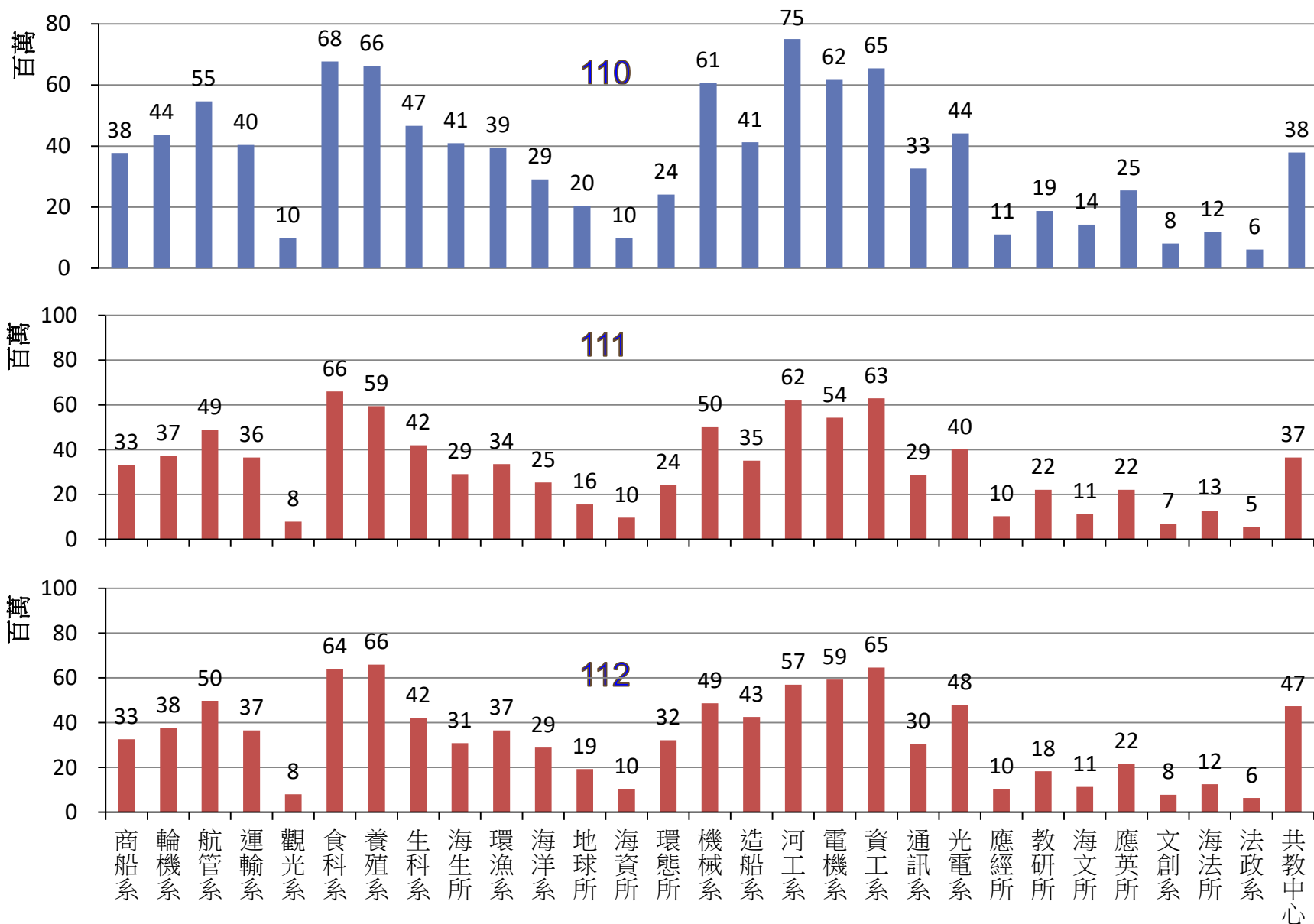
各系所110-112年度自籌經費(元)



各學院110-112年度校務基金經費+校統籌補助經費(元)



各系所110-112年度校務基金經費+校統籌補助經費(元)



112年度各學院經費統計_1/4

學院	系所名稱	教學研究總經費			總經費／ 教師人數	總經費／ 日間部 學生人數
		自籌經費 (元)	校統籌補助經費 (元)	校務基金經費 (元)		
海運學院	海運學院	0	19,460	4,165,362	0	0
	商船系	5,539,776	1,139,922	31,470,335	2,384,377	75,545
	輪機系	19,862,412	2,049,492	35,639,386	4,427,022	128,177
	航管系	15,727,302	3,258,360	46,452,881	2,974,479	106,926
	運輸系	9,917,858	1,273,146	35,288,783	2,734,105	110,666
	觀光系	2,611,735	1,718,472	6,294,682	2,656,222	82,716
	經管系	7,715,150	173,568	2,202,588	3,363,769	82,716
	小計	61,374,233	9,521,420	161,514,017	3,100,276	102,522
生科院	生科院	295,000	905,349	4,819,583	0	0
	食科系	29,393,370	4,471,308(3)	59,442,691(2)	3,887,807	164,274
	養殖系	96,244,827(3)	9,020,748(1)	56,956,792(3)	8,111,118	311,367
	生科系	25,178,420	2,288,554	39,850,848	4,808,416	273,650
	海生所	62,779,800	4,208,114	26,631,846	8,510,887	1,462,809
	食安所	4,154,696	320,418	11,509,800	3,196,983	639,397
	海生科技博士學程	3,367,412	0	96,023	0	494,776
	海生科技學系	104,985	96,875	8,162,360	2,091,055	66,383
	小計	221,518,510	21,311,366	207,469,943	5,773,075	289,210

112年度各學院經費統計_2/4

學院	系所名稱	教學研究總經費			總經費／ 教師人數	總經費／ 日間部 學生人數
		自籌經費 (元)	校統籌補助經費 (元)	校務基金經費 (元)		
海 資 院	海資院	2,598,935	188,060	2,078,7758	0	0
	環漁系	88,749,095	3,109,383	33,434,155	8,949,474	515,608
	海洋系	14,980,700	1,078,311	27,779,738	3,131,339	208,756
	地球所	30,072,529	462,520	18,800,505	7,047,936	1,644,518
	海資所	8,075,000	851,443	9,528,902	3,075,891	1,153,459
	環態所	130,179,680(1)	3,929,099	28,235,902	10,146,543	7,379,304
	海資環境變遷博 士學程	-	1,282,170	1,020,264	0	230,243
	小計	274,655,939	10,900,986	120,878,224	6,888,731	765,415
工 學 院	工學院	0	60,000	4,492,844	0	0
	機械系	31,508,479	603,000	48,114,333	4,222,411	171,423
	造船系	57,888,126	651,717	41,908,654	6,278,031	370,659
	河工系	84,386,772	1,311,274	55,685,088	5,655,325	331,885
	海工科技博士學程	7,250,540	0	138,576	0	1,477,823
	海工系	61,905	0	11,302,228	1,894,022	114,789
	小計	181,025,822	2,625,991	161,223,682	5,226,447	271,825

112年度各學院經費統計_3/4

學院	系所名稱	教學研究總經費			總經費／ 教師人數	總經費／ 日間部 學生人數
		自籌經費 (元)	校統籌補助經費 (元)	校務基金經費 (元)		
電資學院	電資學院	497,677	250,000	4,492,844	0	0
	電機系	14,304,243	2,992,514	56,245,458	3,342,828	112,107
	資工系	45,160,028	2,593,910	62,066,087(1)	4,067,408	162,696
	通訊系	122,617,329(2)	1,687,202	28,701,232	12,750,480	500,0195
	光電系	12,430,584	4,019,072	43,934,726	3,552,022	256,955
	小計	195,009,861	11,542,698	195,440,347	5,153,755	214,740
人社院	人社院	-	0	3,722,261	0	0
	應經所	12,837,660	300,000	10,160,817	4,659,695	1,226,236
	教研所	1,973,588	1,577,861	2,516,481	606,793	90,566
	海文所	1,032,000	822,562	10,468,884	2,053,908	492,938
	應英所	4,199,966	1,412,711	20,150,162	2,862,538	696,293
	師培中心	28,819,171	0	14,230,928	0	0
	文創系	2,590,000	1,731,898	6,099,353	3,473,750	73,910
	小計	51,452,385	5,845,032	67,348,886	3,561,323	431,302

112年度各學院經費統計_4/4

學院	系所名稱	教學研究總經費			總經費／ 教師人數	總經費／ 日間部 學生人數
		自籌經費 (元)	校統籌補助經費 (元)	校務基金經費 (元)		
法政學院	法政學院	1,420,000	210,000	1,892,134	0	0
	海法所	319,400	0	12,479,978	1,828,483	166,226
	法政系	3,041,140	902,378	5,441,752	3,128,423	64,726
	海政所	2,289,831	31,093	3,717,591	3,019,258	402,568
	小計	7,070,371	1,143,471	23,531,455	2,645,441	133,946
共教中心		8,100,398	6,282,631(2)	41,070,754	2,640,656	0

註：括號標記者為各項經費前3名。