

103-105年度學術單位 經費統計及研究能量表現分析

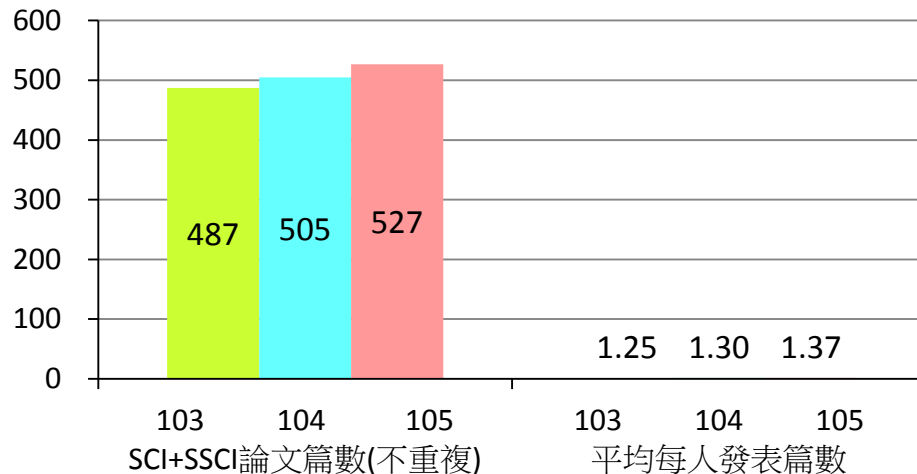
秘書室秘書組
2017.5.4

統計資料說明

- 資料來源：
 - ◆ 研發處依據Web of Science查詢「SCI」及「SSCI」期刊資料(106.2)
 - 一篇期刊若由多個系所合作，每個系所各計算一次。
 - ◆ 人社院及法政學院調查「TSSCI」及「THCI Core」期刊資料(106.2)
 - ◆ 主計室「103-105年度各項經費表」
- 期刊發表數：為「SCI」及「SSCI」期刊論文之合計，另人社院及法政學院加入「TSSCI」及「THCI Core」期刊論文。
- 校務基金經費合計：為用人費(含教師、正式職員及專案助理等薪資、教師超支鐘點費、兼任教師鐘點費)、經常門及資本門等之合計。
- 校統籌補助經費合計：為補助教師研究計畫、基礎教學暨研發專款、專案簽准、頂尖及教學卓越計畫等之合計。
- 系所自籌合計：係指專任教師申請建教合作、國科會、農委會及教育部專案補助等研究計畫經費之合計。
- 總經費：前揭三項之合計(不含行政單位用人費、業務費、全校性設備、維修及水電費)

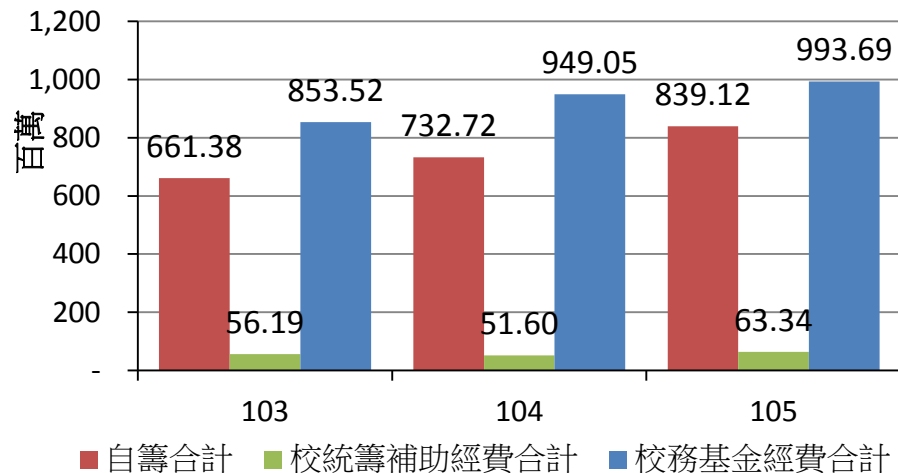
學校整體(19系11所3博士學位學程)

期刊論文統計

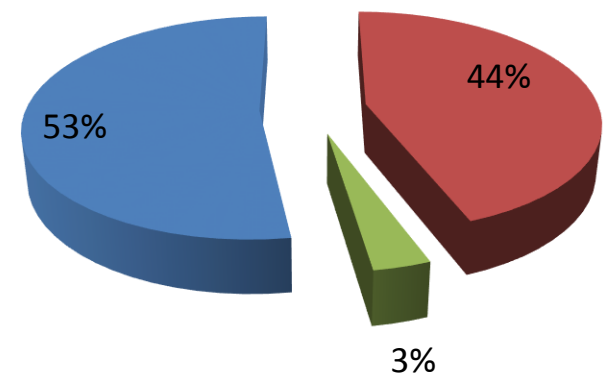


105年 專任教師人數 (以105.10.15為基準)	105年 日間部學生人數 (以105.10.15為基準)
385人	7,391人

經費統計



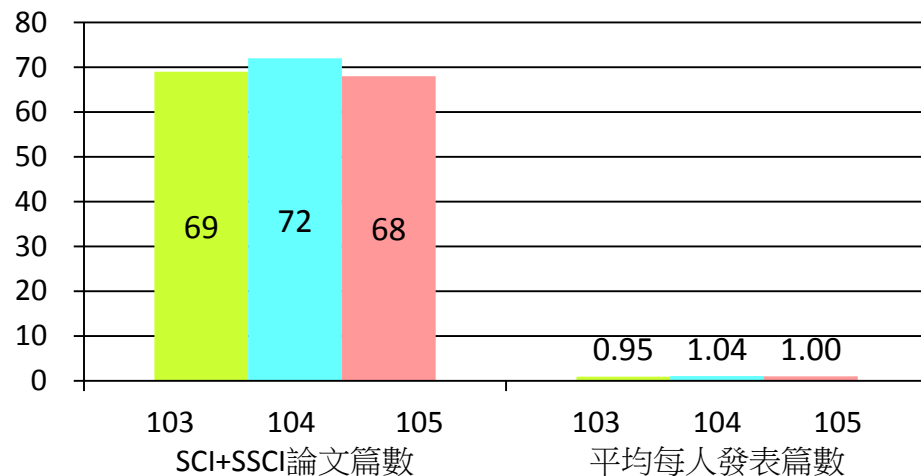
105年經費統計



總經費：1,896,148,369元

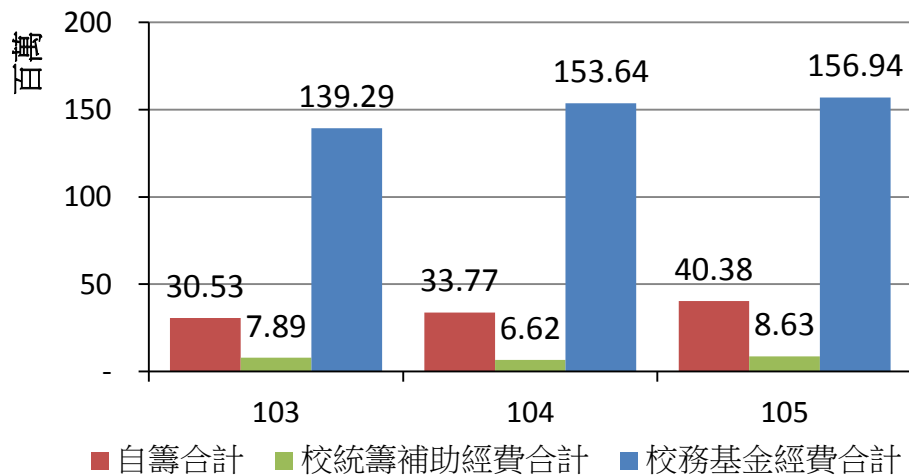
海運暨管理學院（4系）

期刊論文統計

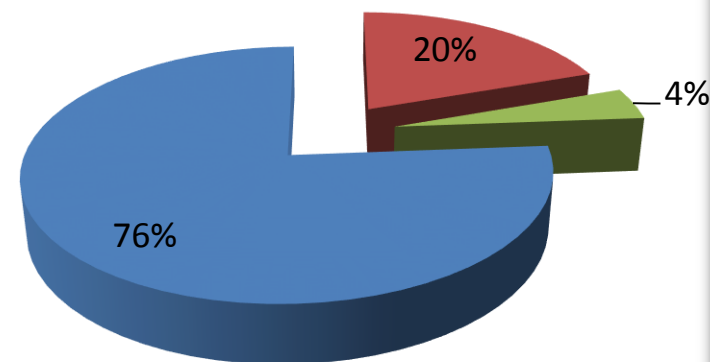


105年 專任教師人數 (以105.10.15為基準)	105年 日間部學生人數 (以105.10.15為基準)
68人	2,053人

經費統計



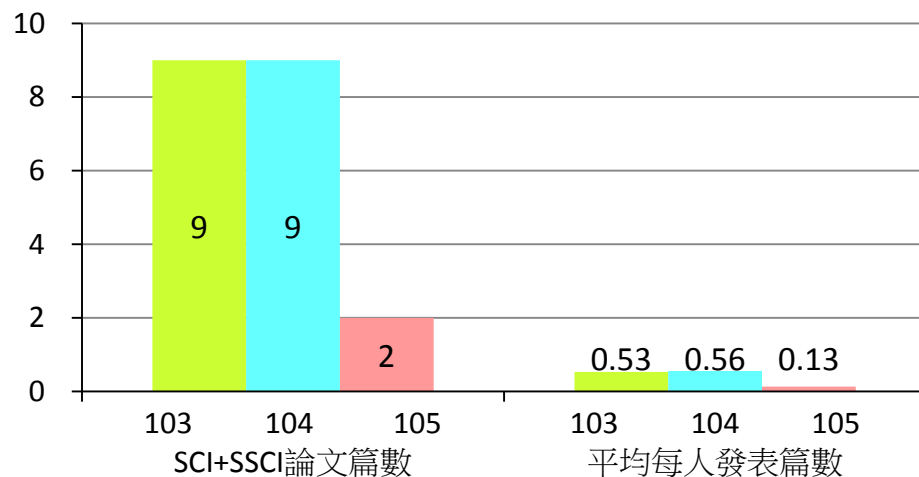
105年經費統計



總經費：205,954,437元

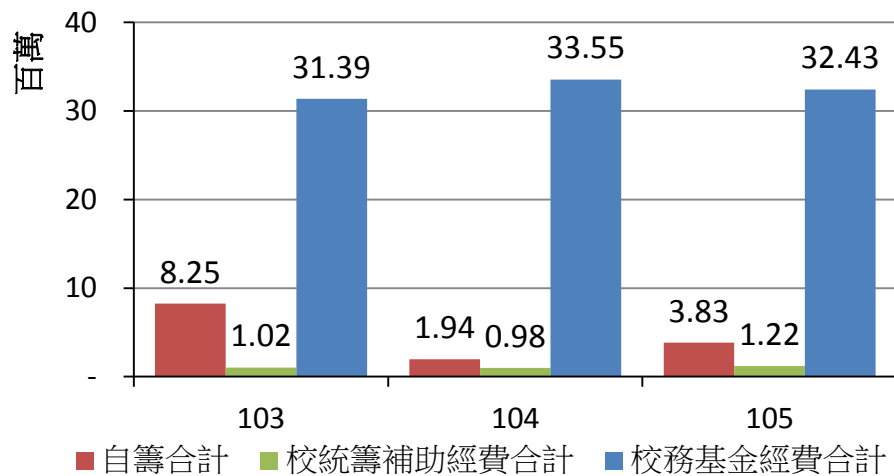
商船學系

期刊論文統計

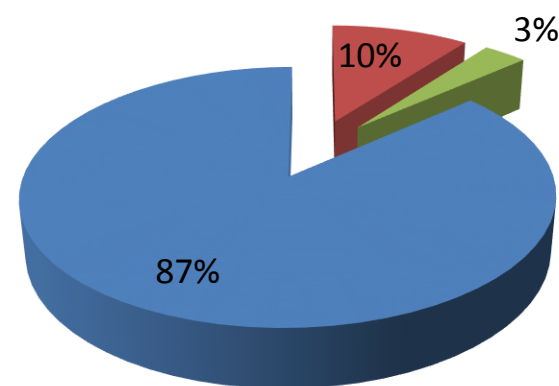


105年 專任教師人數 (以105.10.15為基準)	105年 日間部學生人數 (以105.10.15為基準)
15人	523人

經費統計



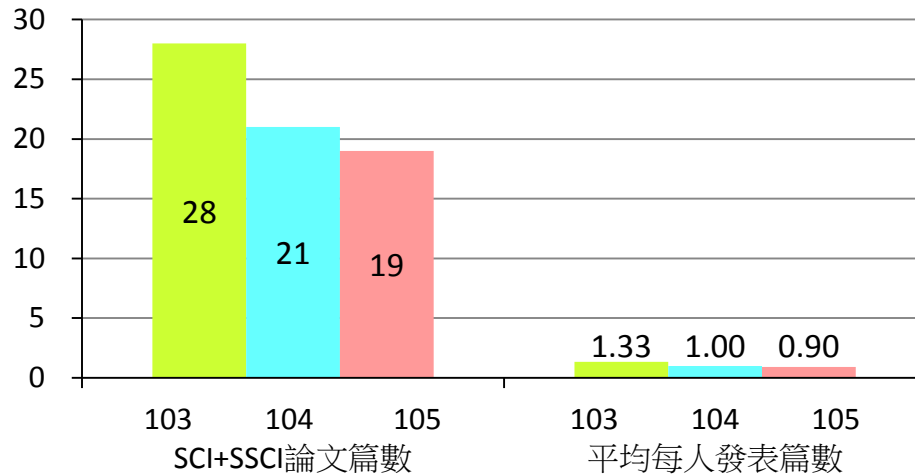
105年經費統計



總經費：37,473,351元

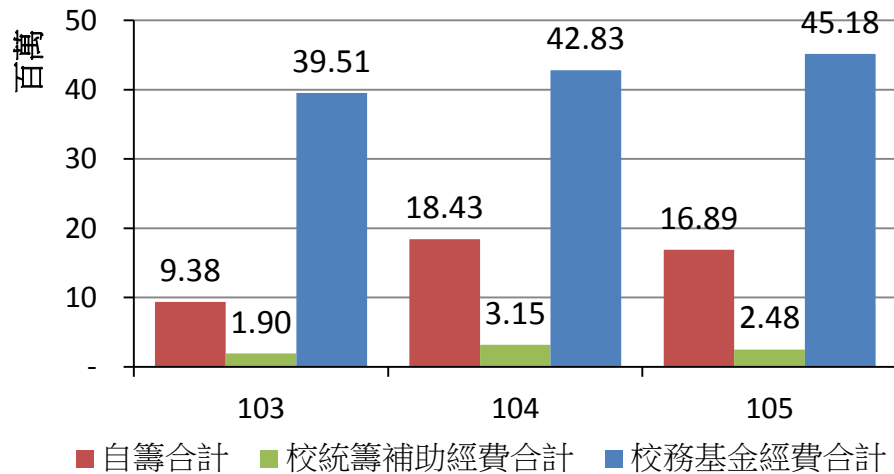
航運管理學系

期刊論文統計

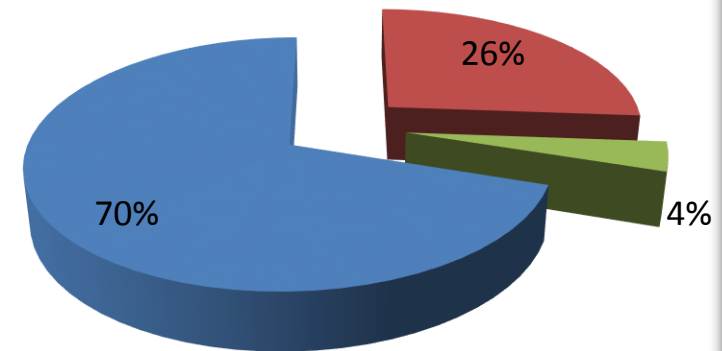


105年 專任教師人數 (以105.10.15為基準)	105年 日間部學生人數 (以105.10.15為基準)
21人	608人

經費統計



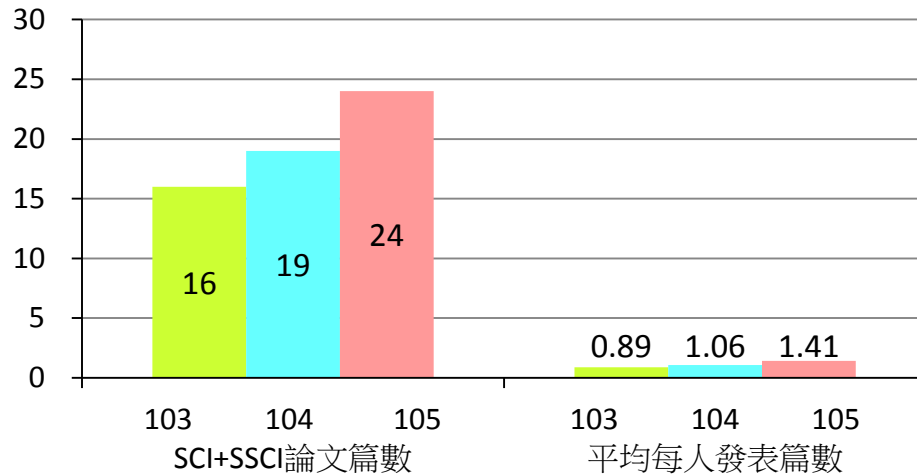
105年經費統計



總經費：64,550,472元

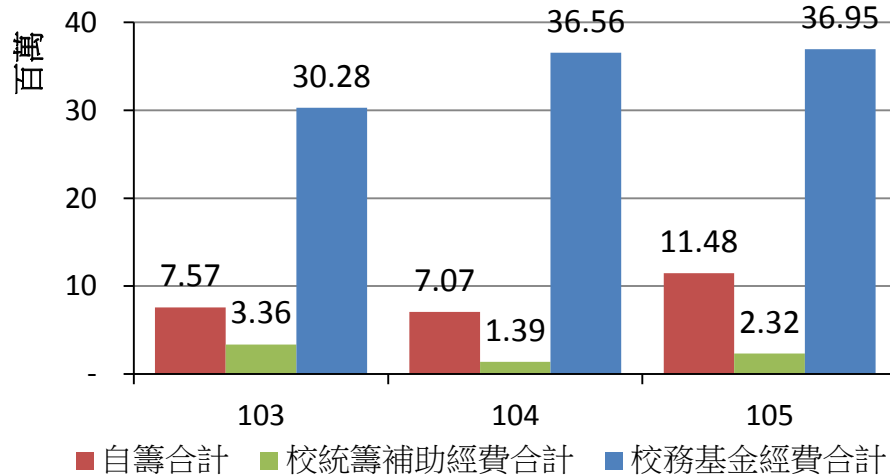
運輸科學系

期刊論文統計

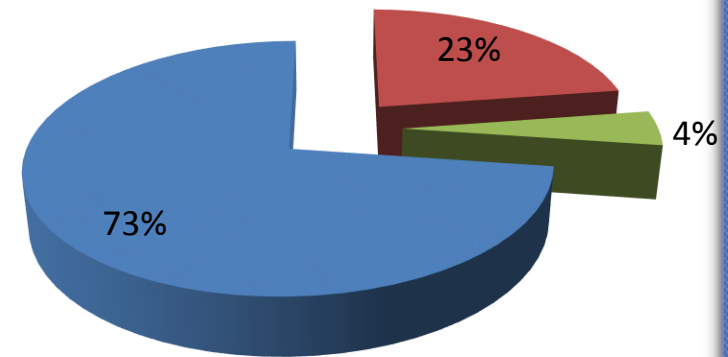


105年 專任教師人數 (以105.10.15為基準)	105年 日間部學生人數 (以105.10.15為基準)
17人	427人

經費統計



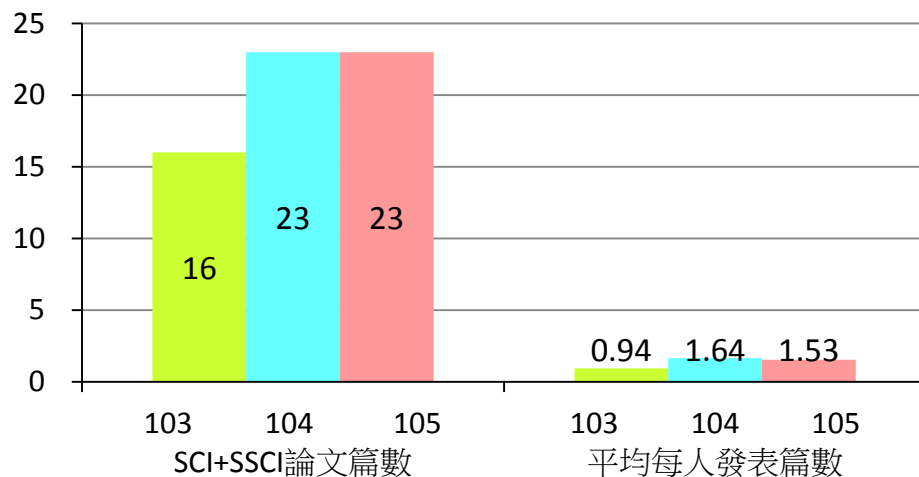
105年經費統計



總經費：50,757,264元

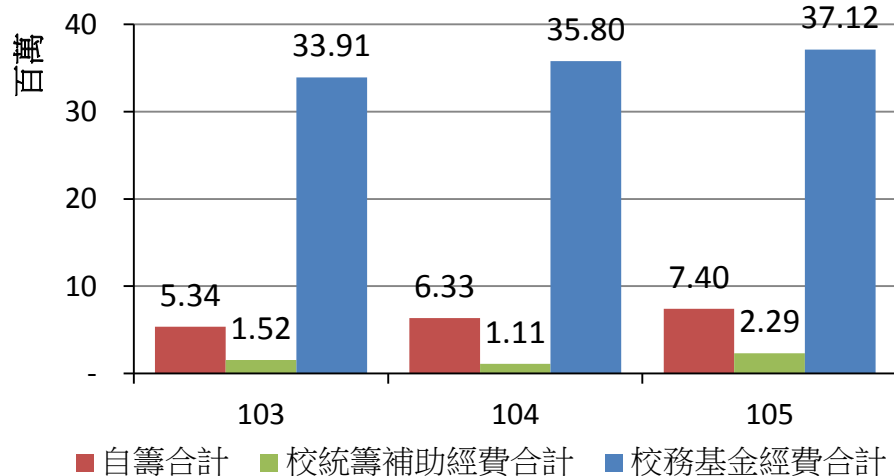
輪機工程學系

期刊論文統計

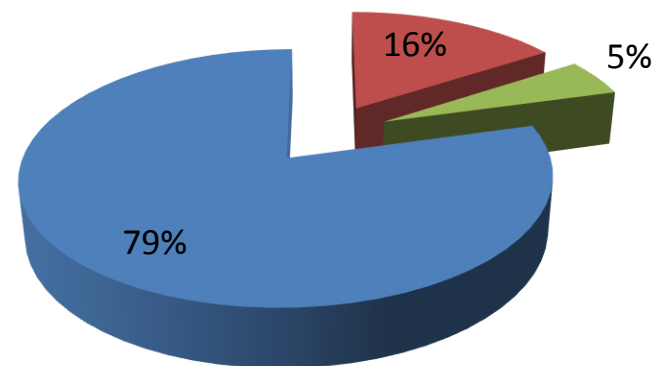


105年 專任教師人數 (以105.10.15為基準)	105年 日間部學生人數 (以105.10.15為基準)
15人	495人

經費統計



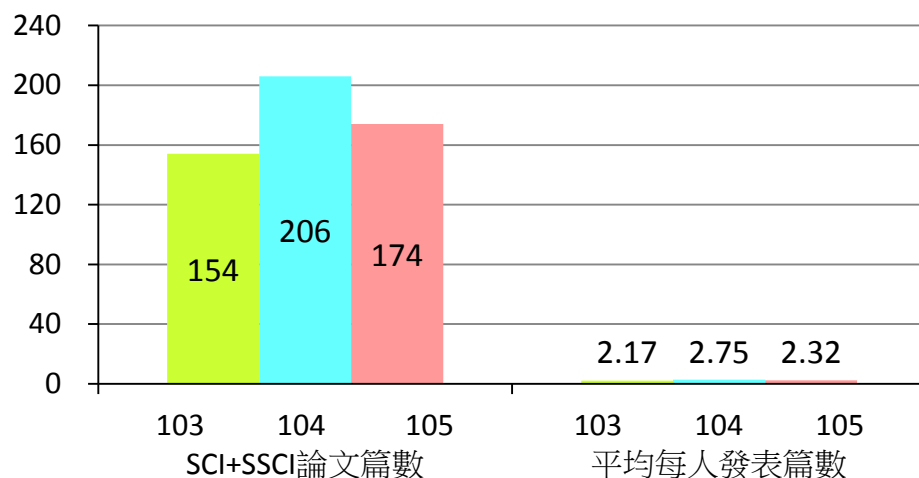
105年經費統計



總經費：46,804,341元

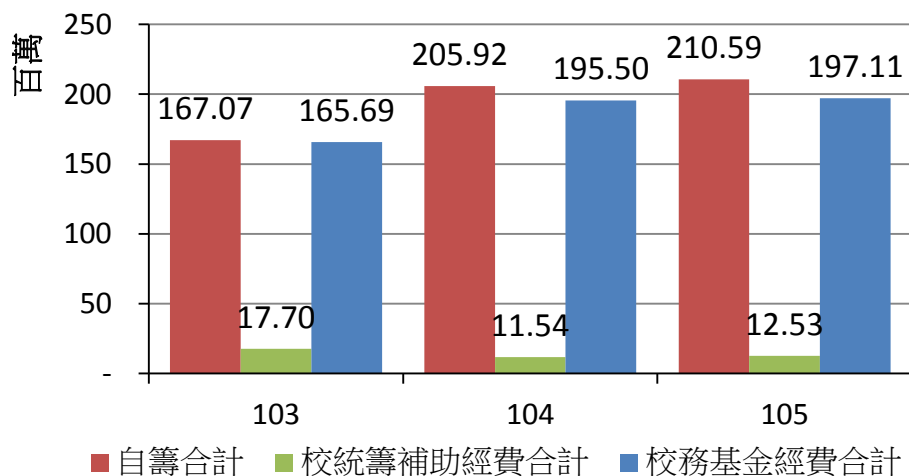
生命科學院（3系1所1博士學位學程）

期刊論文統計

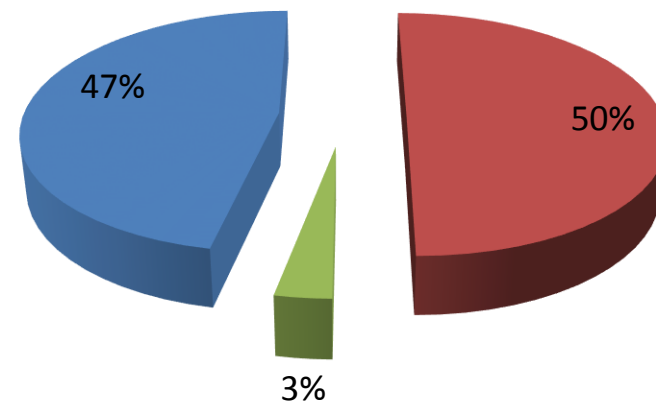


105年 專任教師人數 (以105.10.15為基準)	105年 日間部學生人數 (以105.10.15為基準)
75人	1,474人

經費統計



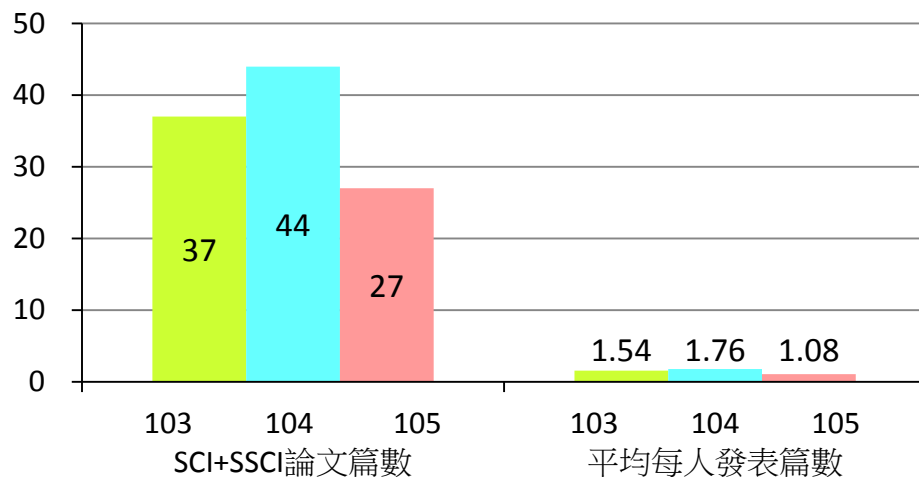
105年經費統計



總經費：420,226,333元

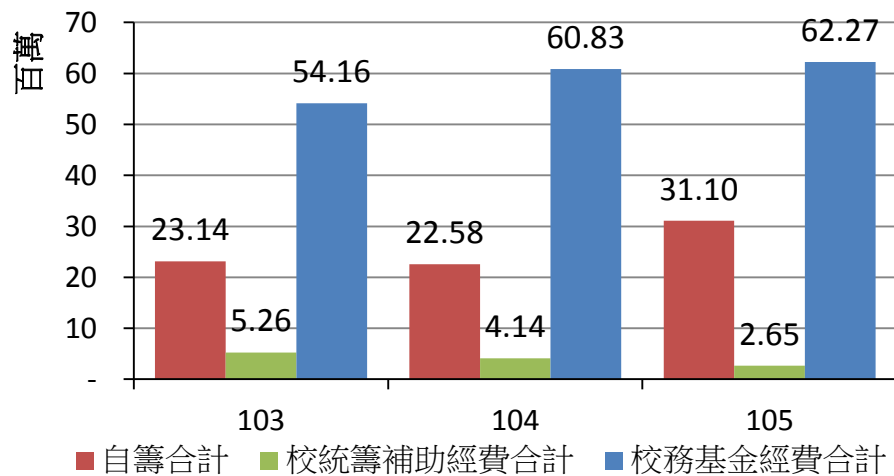
食品科學系

期刊論文統計

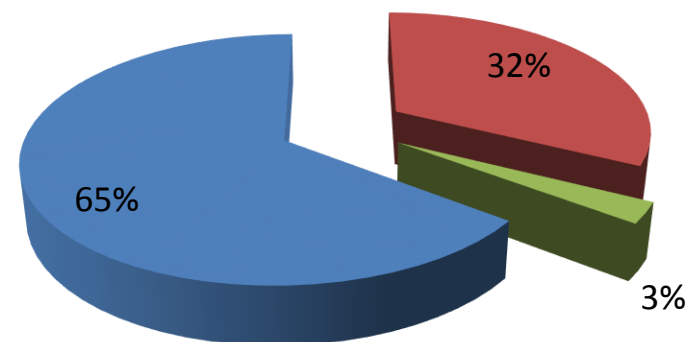


105年 專任教師人數 (以105.10.15為基準)	105年 日間部學生人數 (以105.10.15為基準)
25人	620人

經費統計



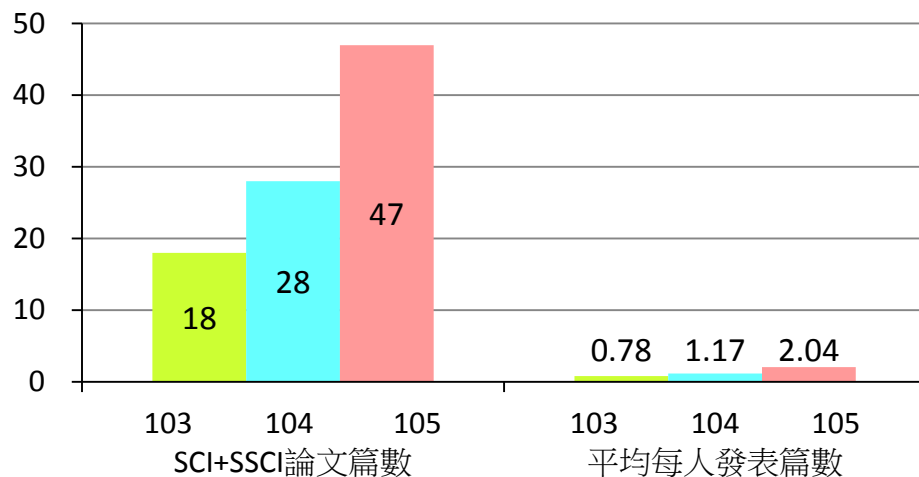
105年經費統計



總經費：96,016,855元

水產養殖學系

期刊論文統計



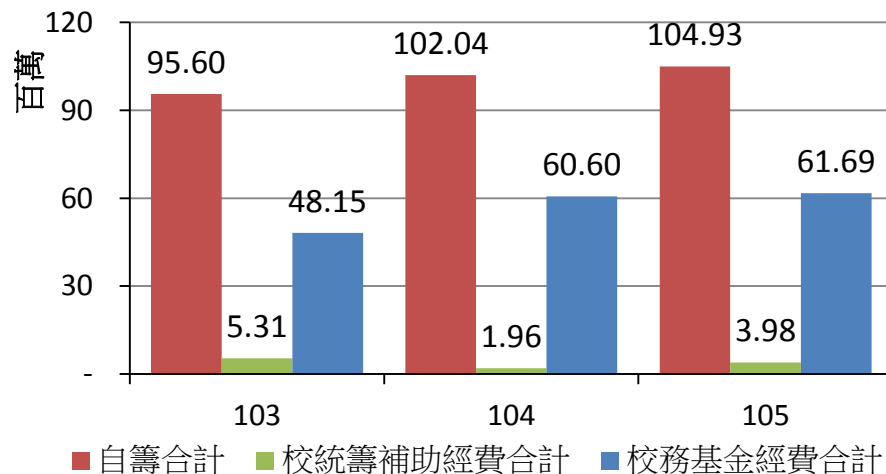
105年
專任教師人數
(以105.10.15為基準)

105年
日間部學生人數
(以105.10.15為基準)

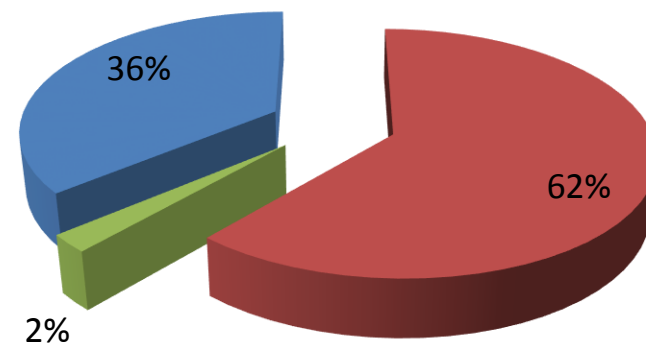
23人

520人

經費統計



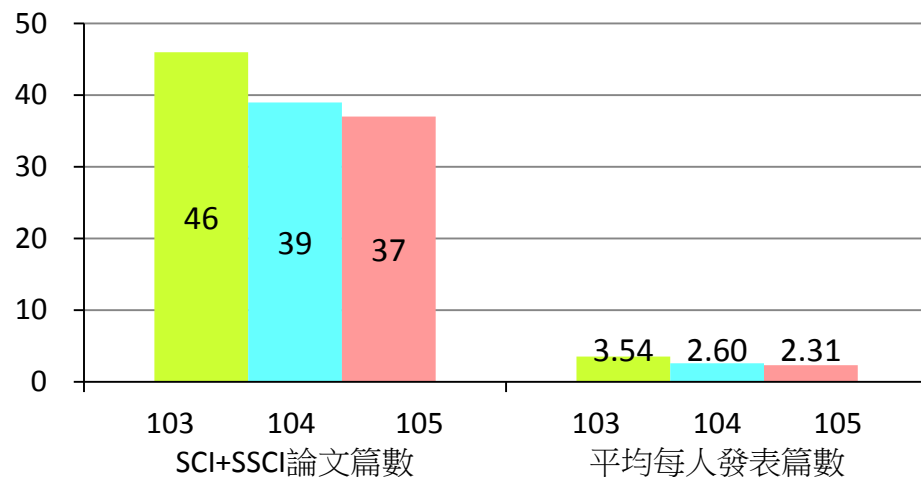
105年經費統計



總經費：170,600,677元

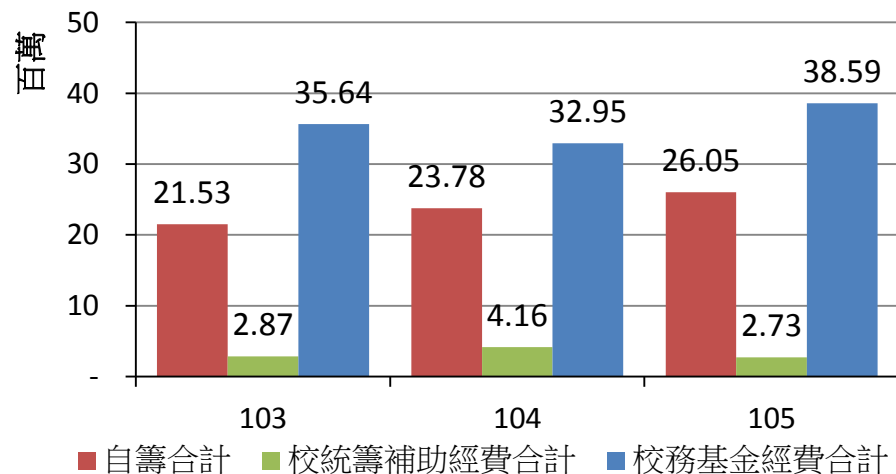
生命科學暨生物科技學系

期刊論文統計

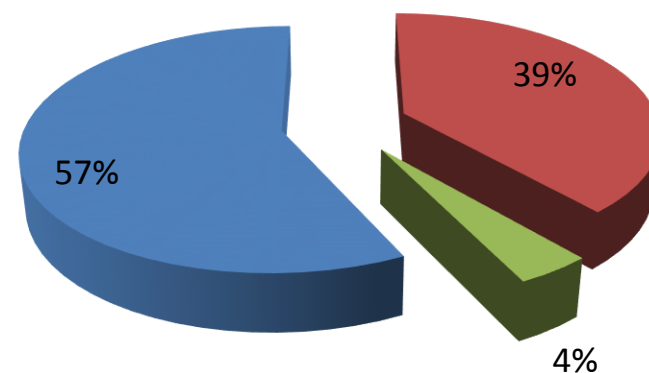


105年 專任教師人數 (以105.10.15為基準)	105年 日間部學生人數 (以105.10.15為基準)
16人	275人

經費統計



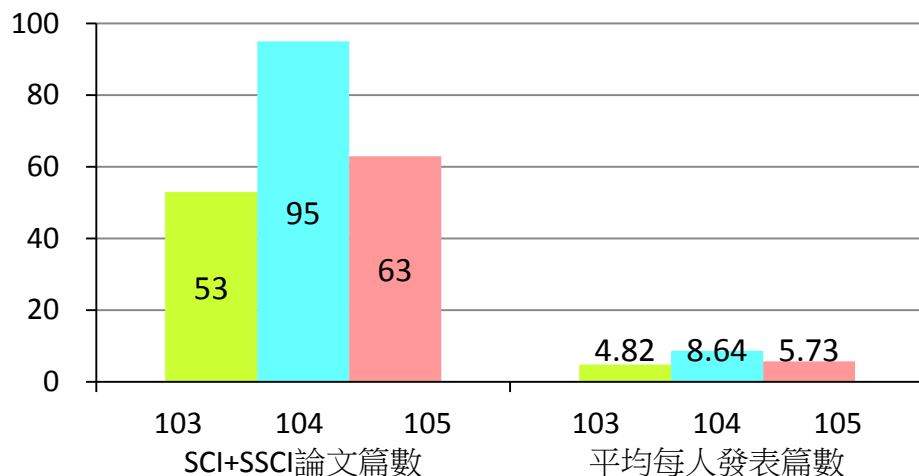
105年經費統計



總經費：67,368,370元

海洋生物研究所

期刊論文統計



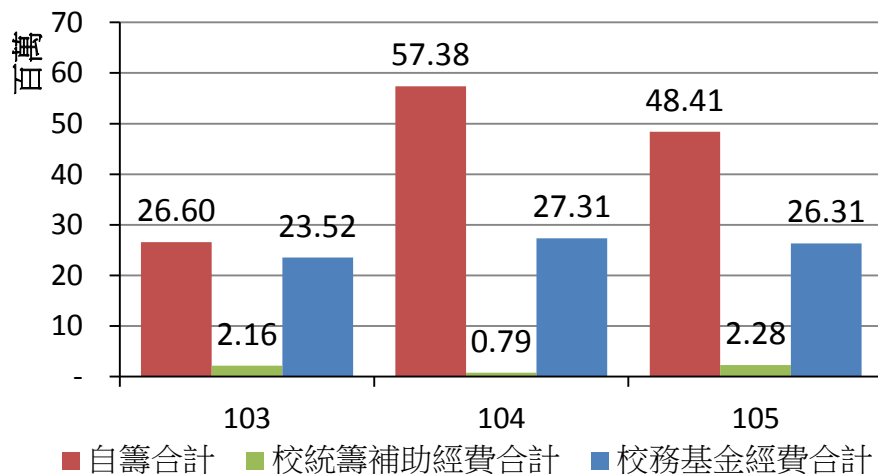
105年
專任教師人數
(以105.10.15為基準)

105年
日間部學生人數
(以105.10.15為基準)

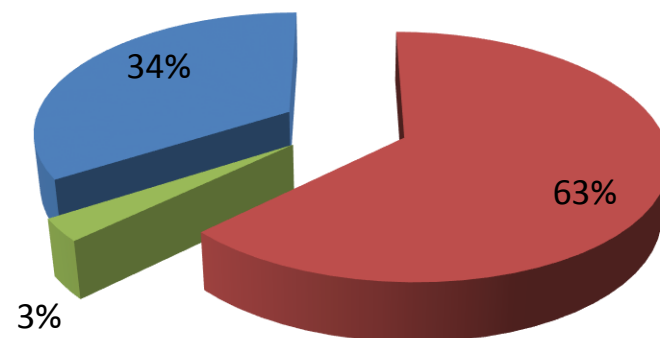
11人

54人

經費統計



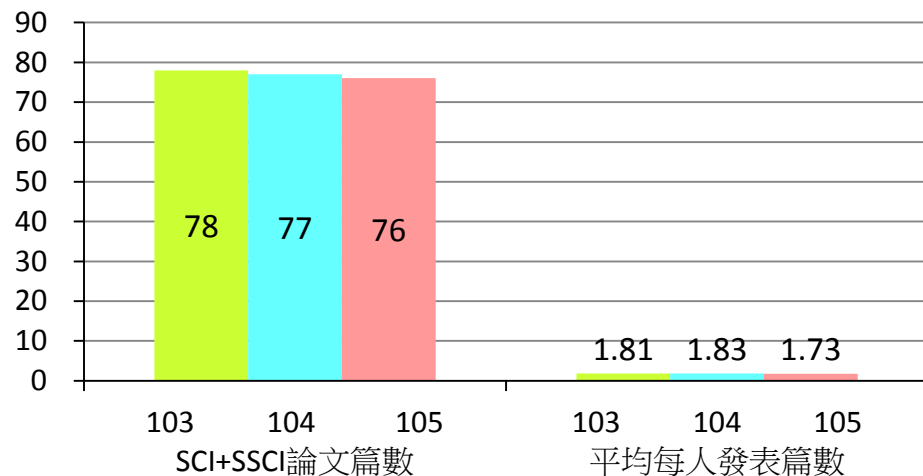
105年經費統計



總經費：77,005,321元

海洋科學與資源學院（2系3所1博士學位學程）

期刊論文統計



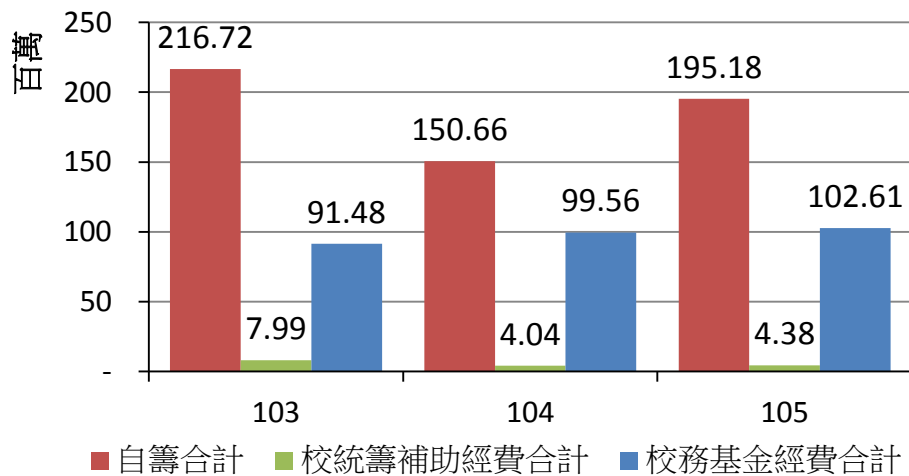
105年
專任教師人數
(以105.10.15為基準)

105年
日間部學生人數
(以105.10.15為基準)

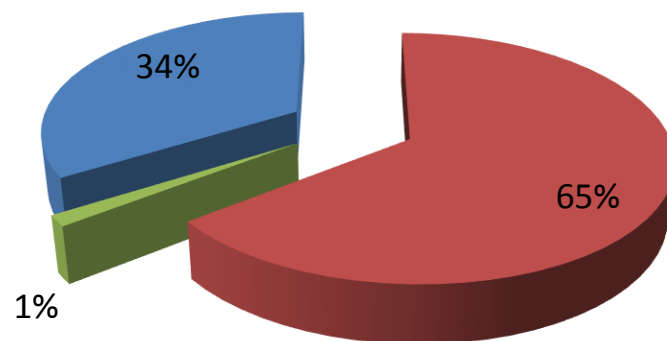
44人

602人

經費統計



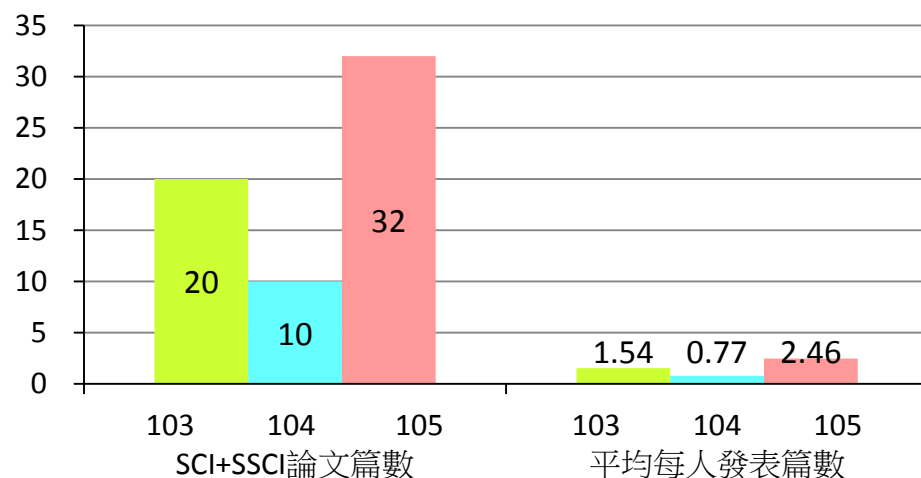
105年經費統計



總經費：302,173,522元

環境生物與漁業科學學系

期刊論文統計



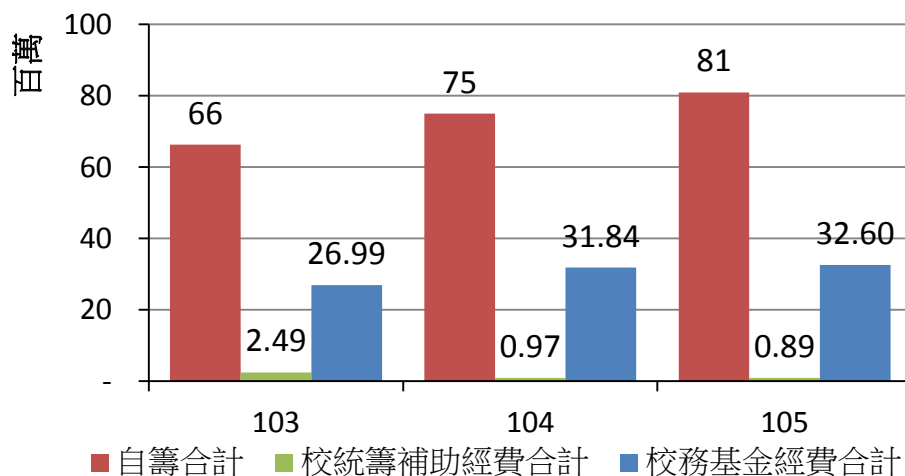
105年
專任教師人數
(以105.10.15為基準)

105年
日間部學生人數
(以105.10.15為基準)

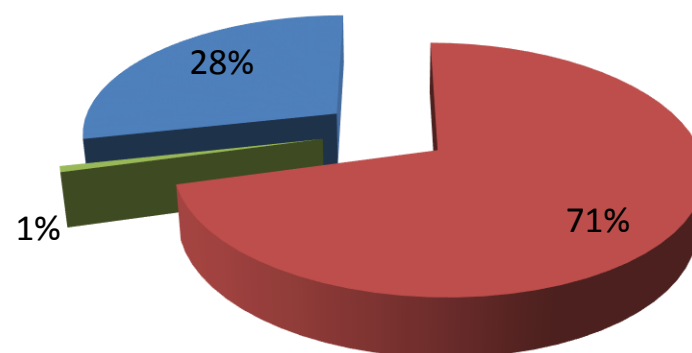
13人

283人

經費統計



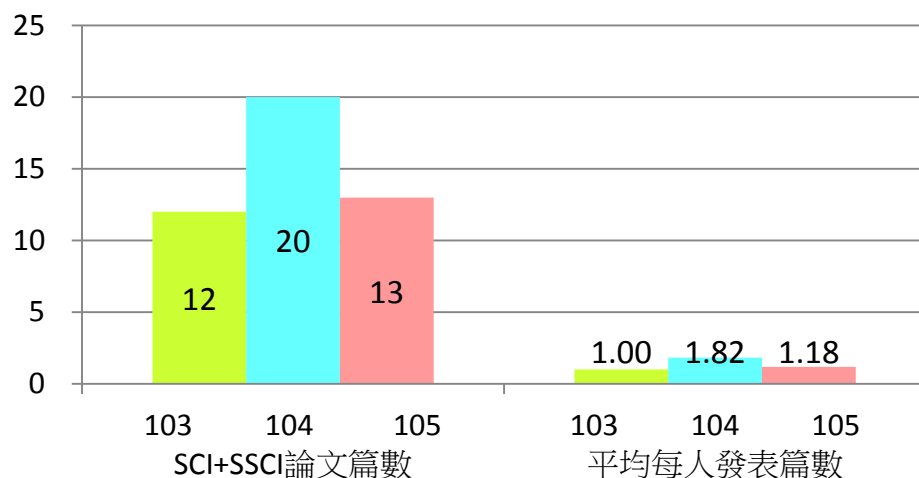
105年經費統計



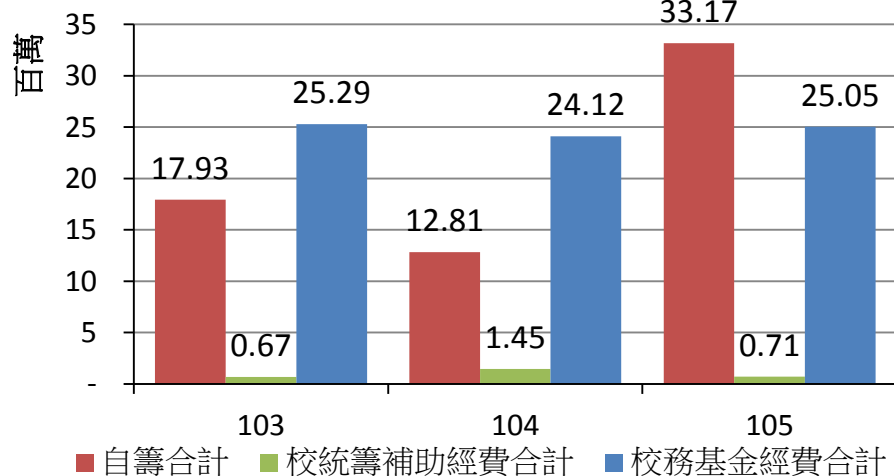
總經費：114,463,422元

海洋環境資訊系

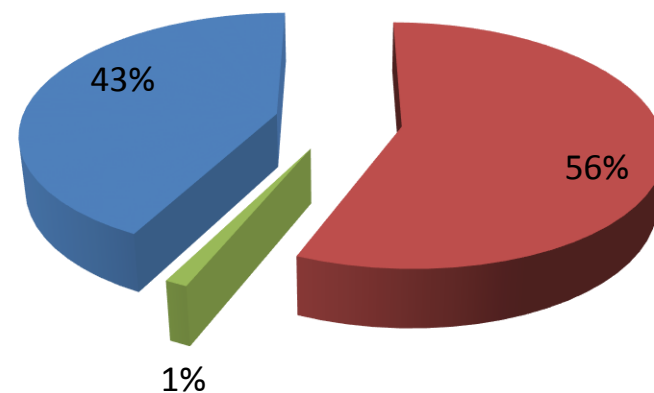
期刊論文統計



經費統計



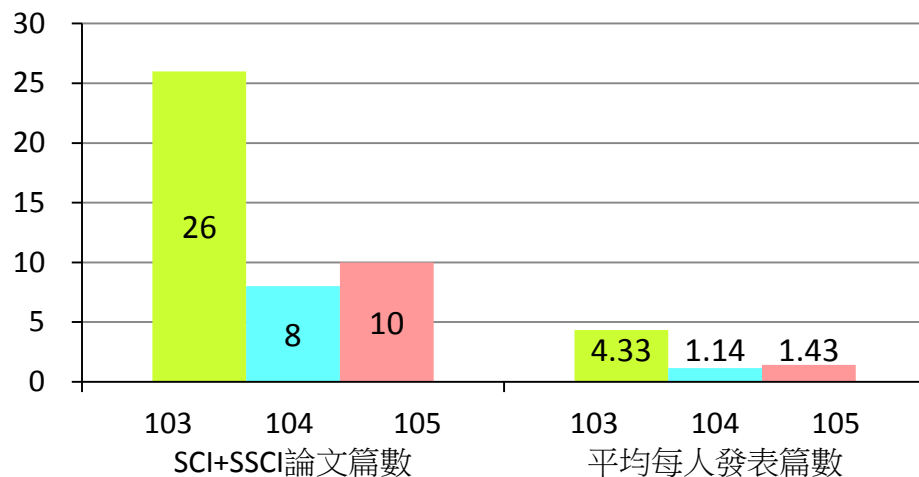
105年經費統計



經費：58,930,167元

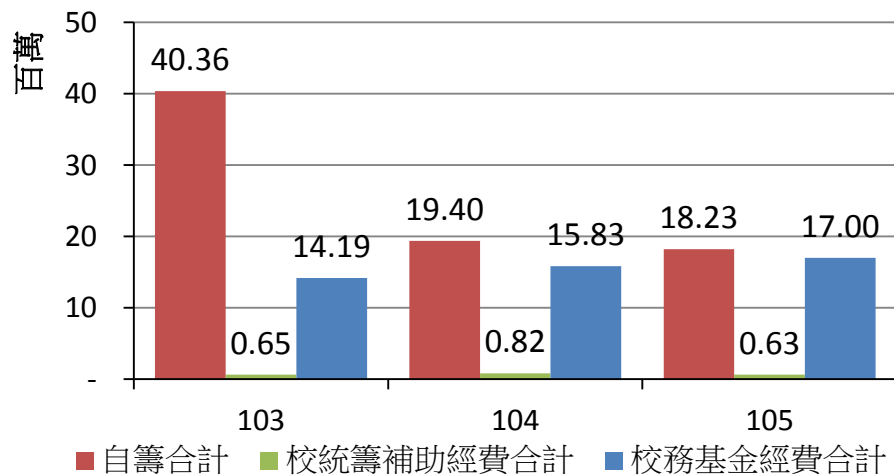
應用地球科學研究所

期刊論文統計

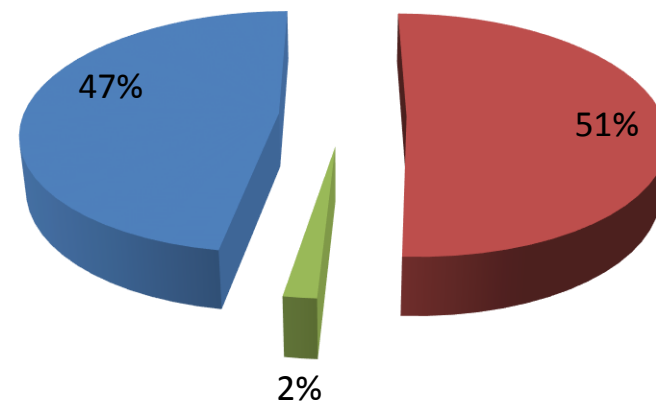


105年 專任教師人數 (以105.10.15為基準)	105年 日間部學生人數 (以105.10.15為基準)
7人	30人

經費統計



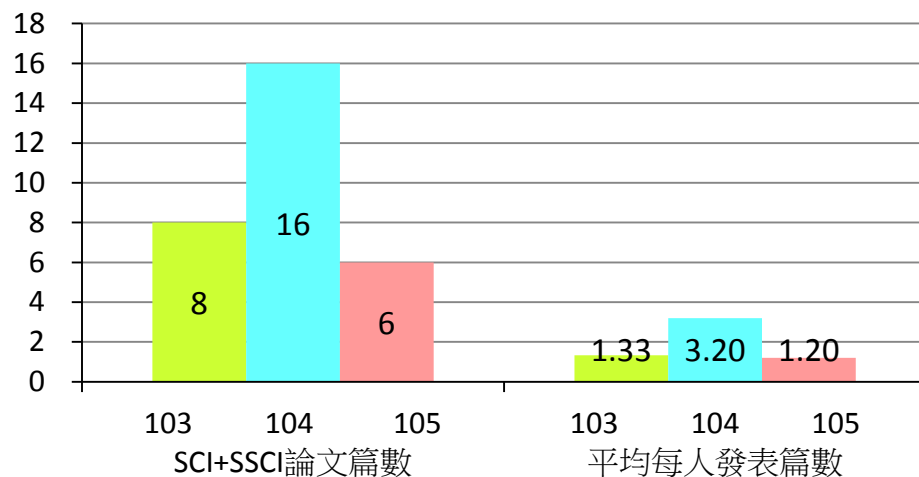
105年經費統計



總經費：35,861,792元

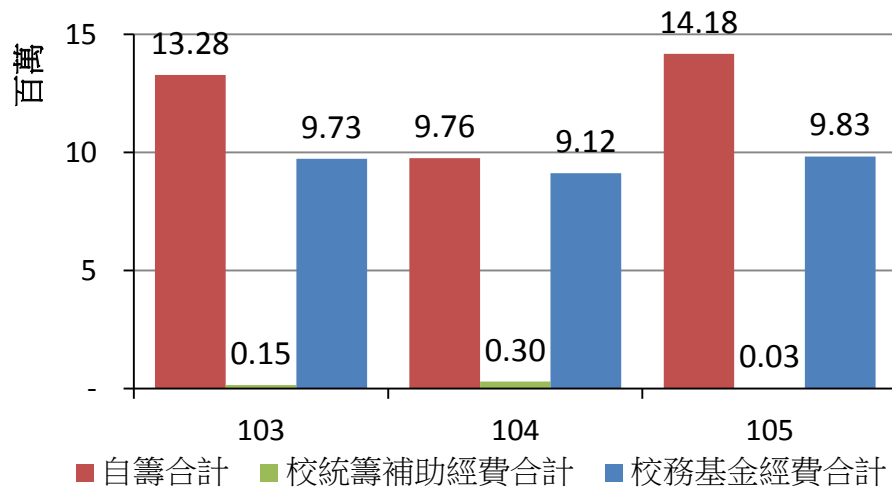
海洋事務與資源管理研究所

期刊論文統計

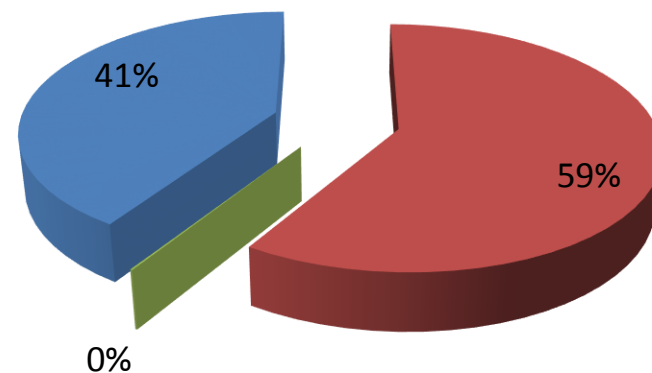


105年 專任教師人數 (以105.10.15為基準)	105年 日間部學生人數 (以105.10.15為基準)
5人	26人

經費統計



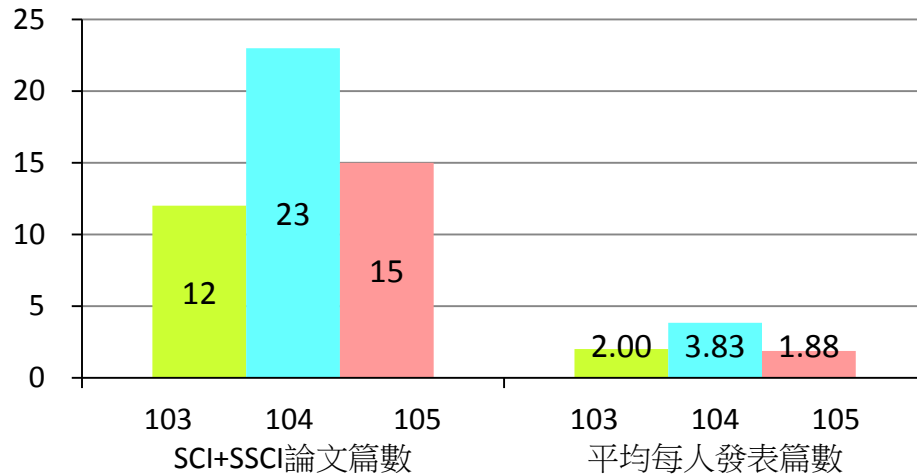
105年經費統計



總經費：24,037,223元

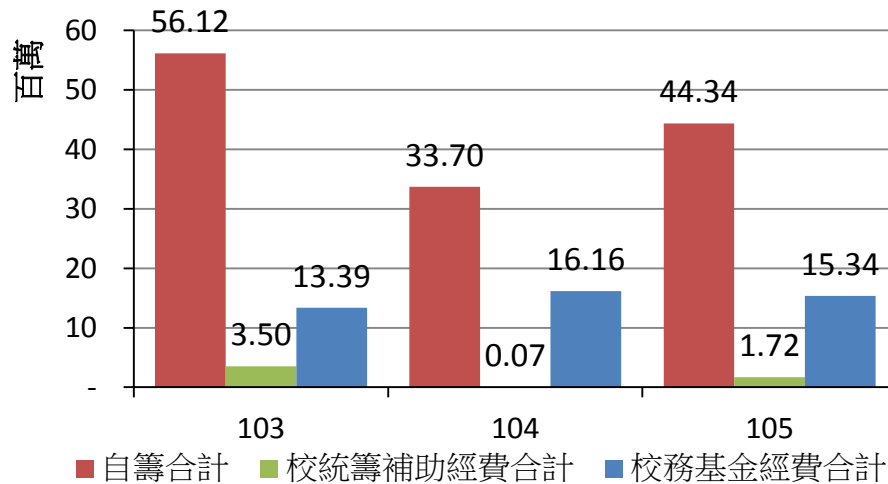
海洋環境與生態研究所

期刊論文統計

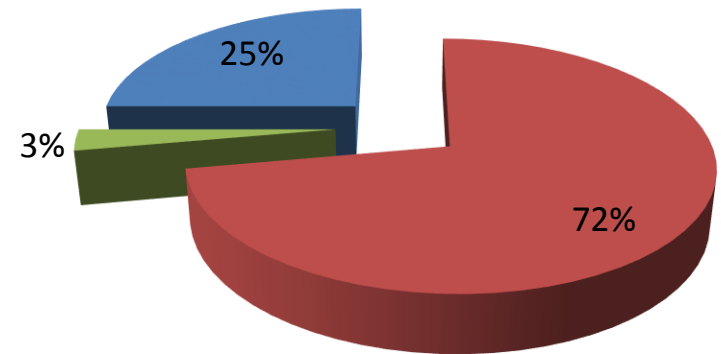


105年 專任教師人數 (以105.10.15為基準)	105年 日間部學生人數 (以105.10.15為基準)
8人	17人

經費統計



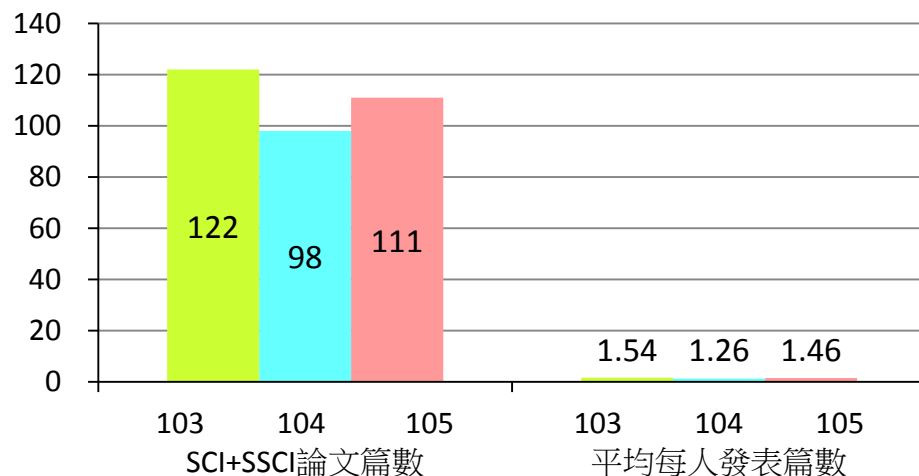
105年經費統計



總經費：61,400,062元

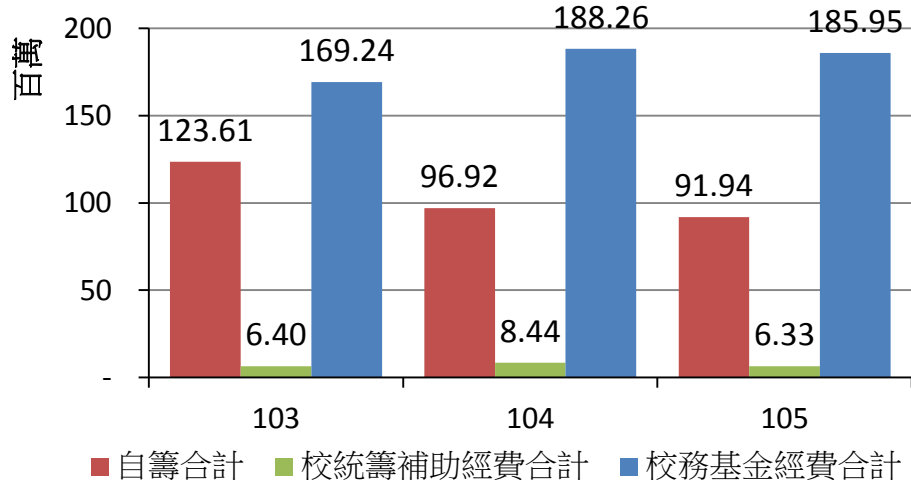
工學院 (3系1所1博士學位學程)

期刊論文統計

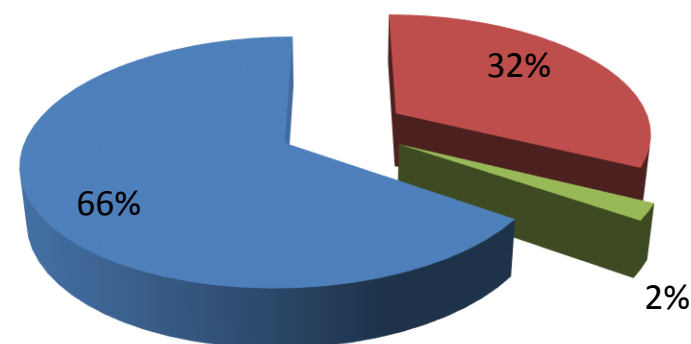


105年 專任教師人數 (以105.10.15為基準)	105年 日間部學生人數 (以105.10.15為基準)
76人	1,321人

經費統計



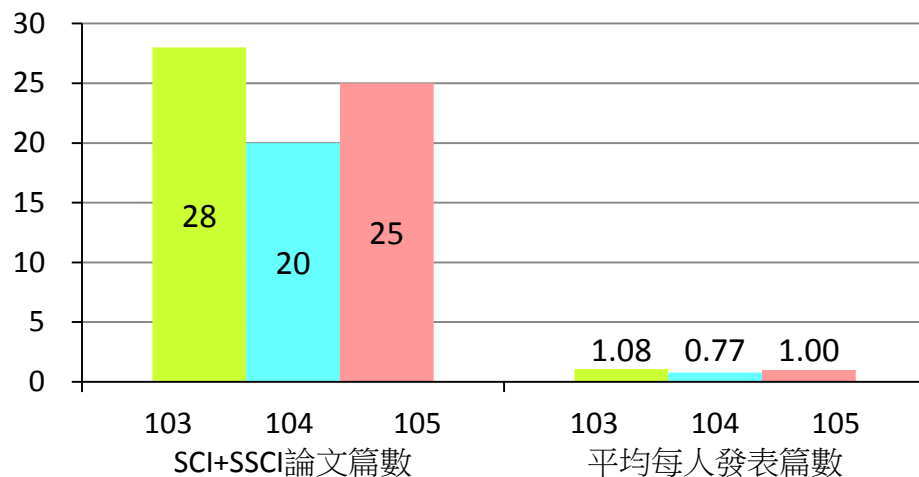
105年經費統計



總經費：284,220,360元

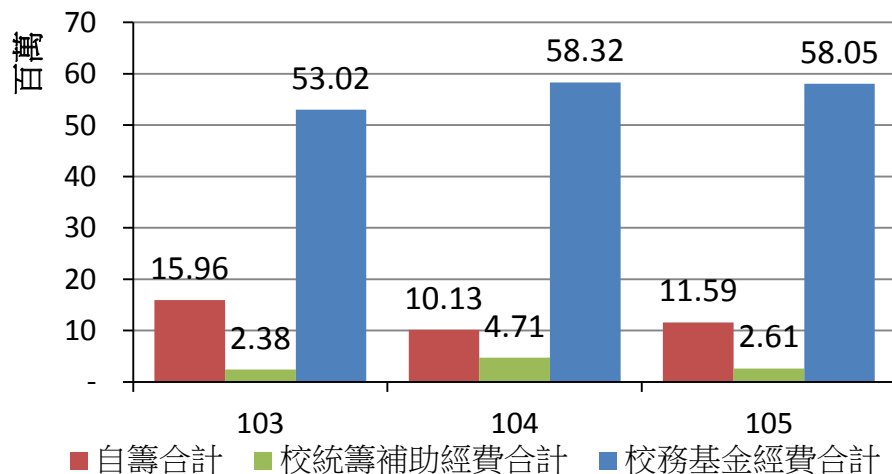
機械與機電工程學系

期刊論文統計

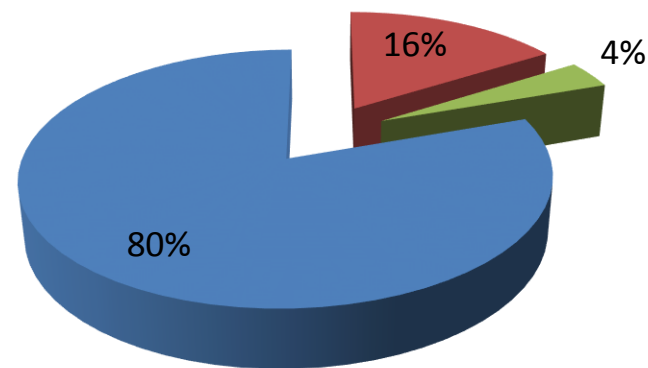


105年 專任教師人數 (以105.10.15為基準)	105年 日間部學生人數 (以105.10.15為基準)
25人	515人

經費統計



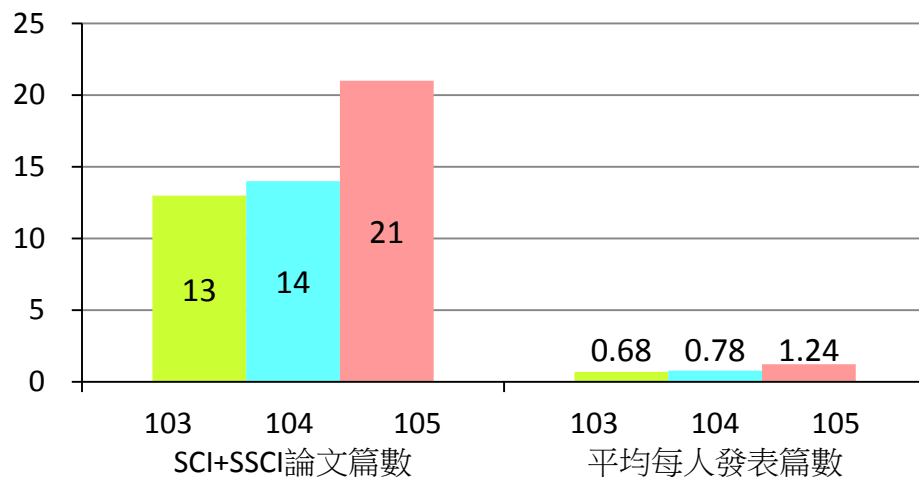
105年經費統計



總經費：72,249,515元

系統工程暨造船學系

期刊論文統計



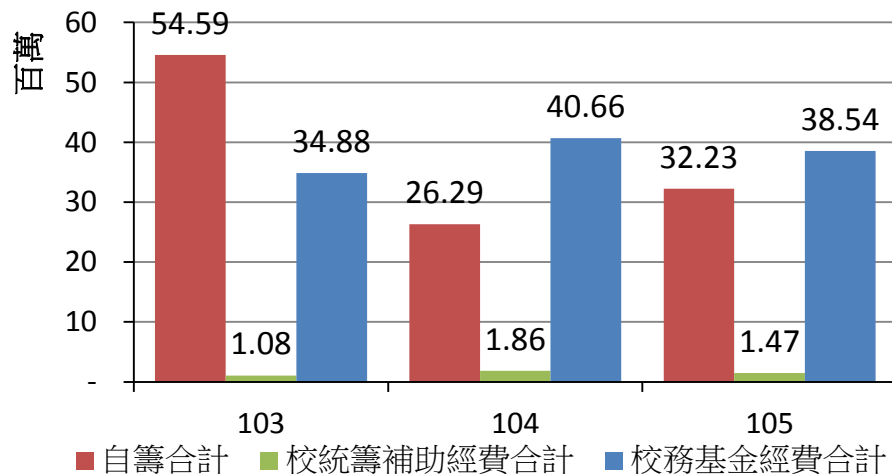
105年
專任教師人數
(以105.10.15為基準)

105年
日間部學生人數
(以105.10.15為基準)

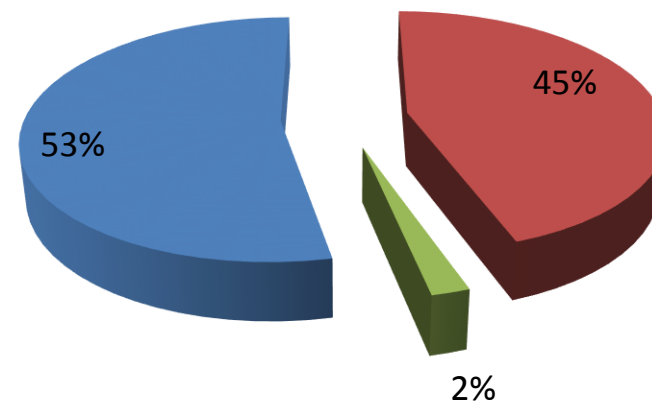
17人

302人

經費統計



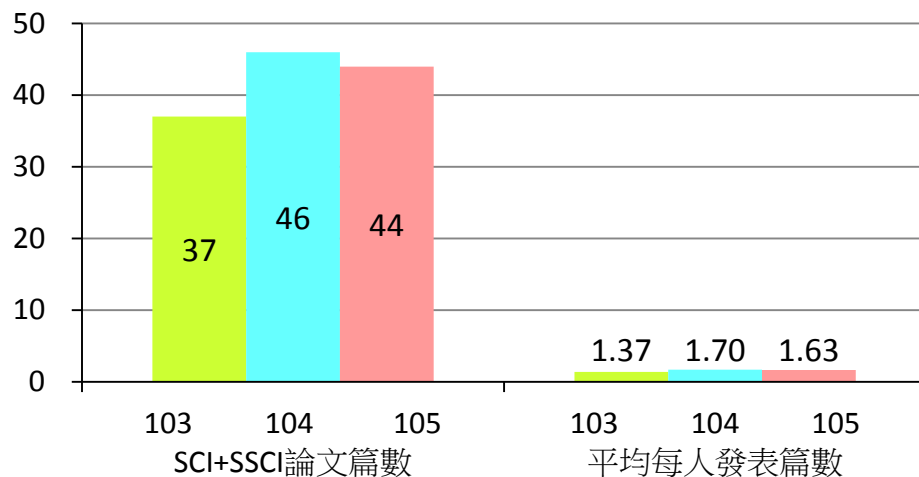
105年經費統計



總經費：72,241,673元

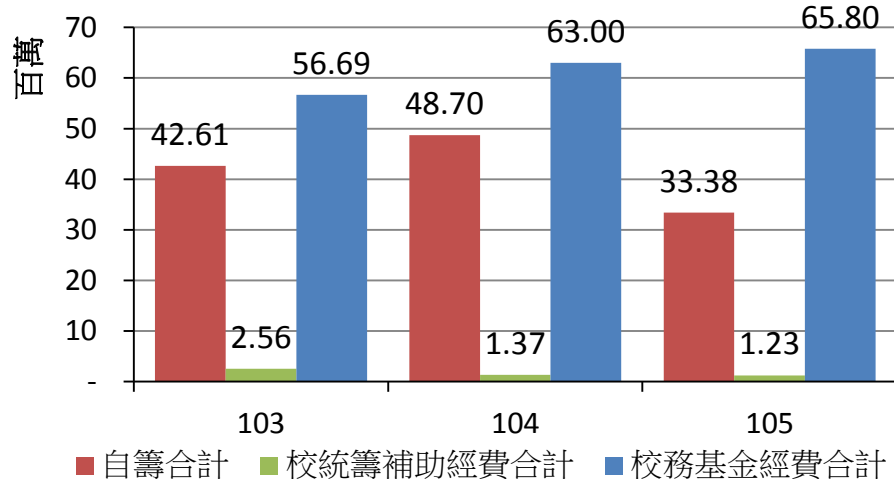
河海工程學系

期刊論文統計

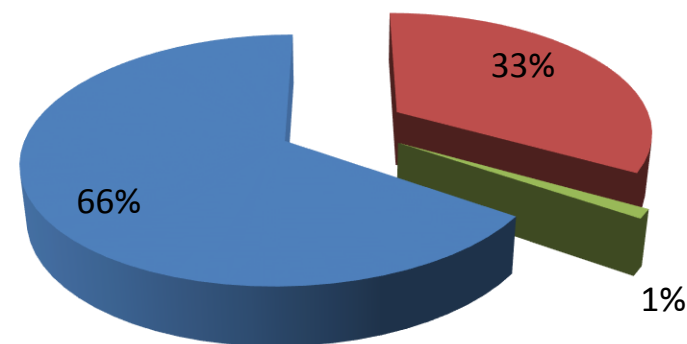


105年 專任教師人數 (以105.10.15為基準)	105年 日間部學生人數 (以105.10.15為基準)
27人	467人

經費統計



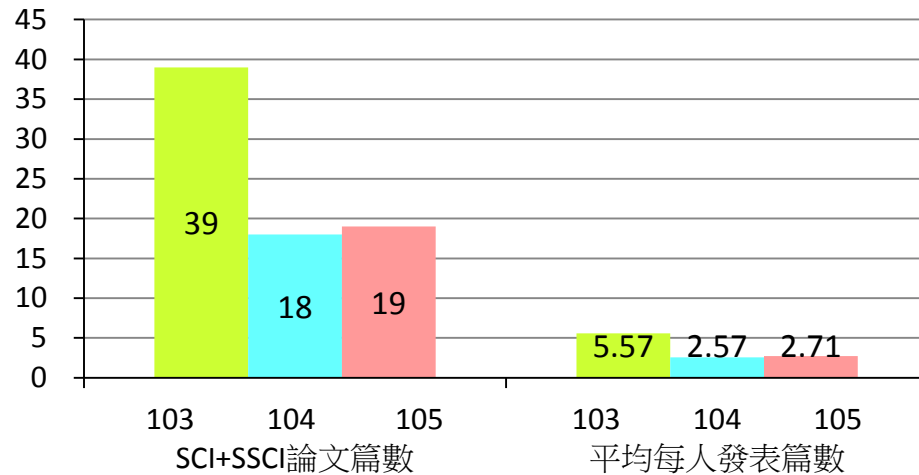
105年經費統計



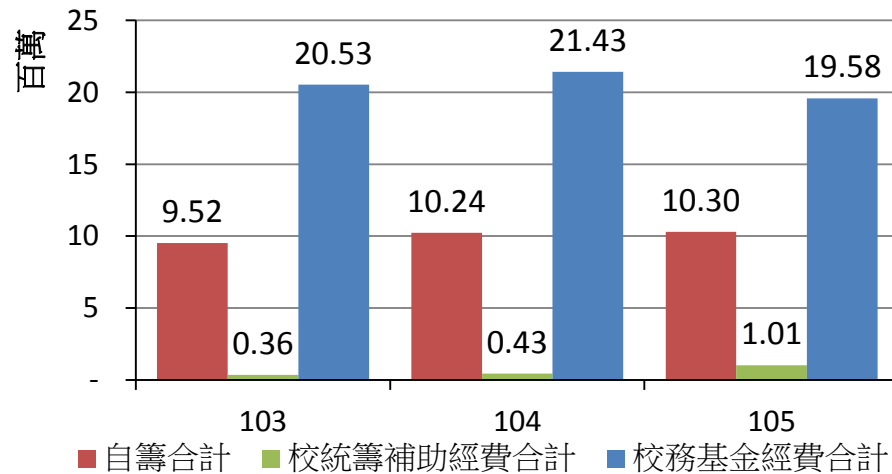
總經費：100,412,957元

材料工程研究所

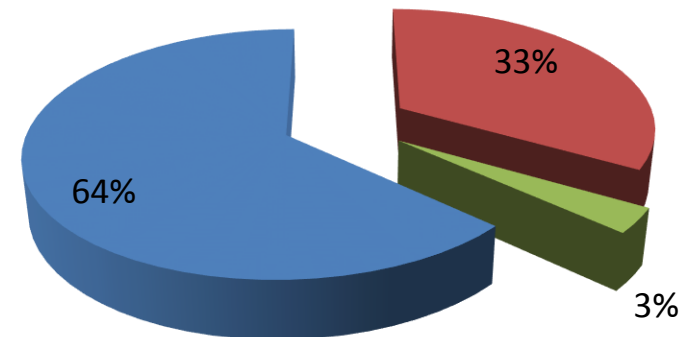
期刊論文統計



經費統計



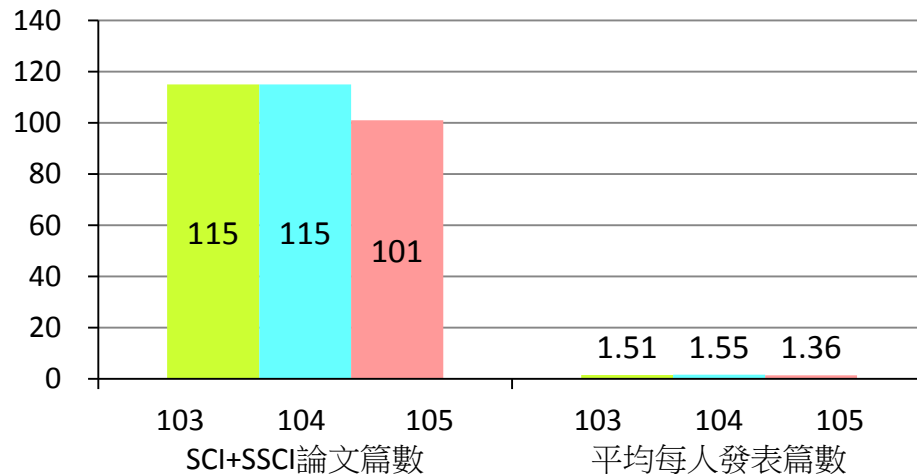
105年經費統計



總經費：30,894,543元

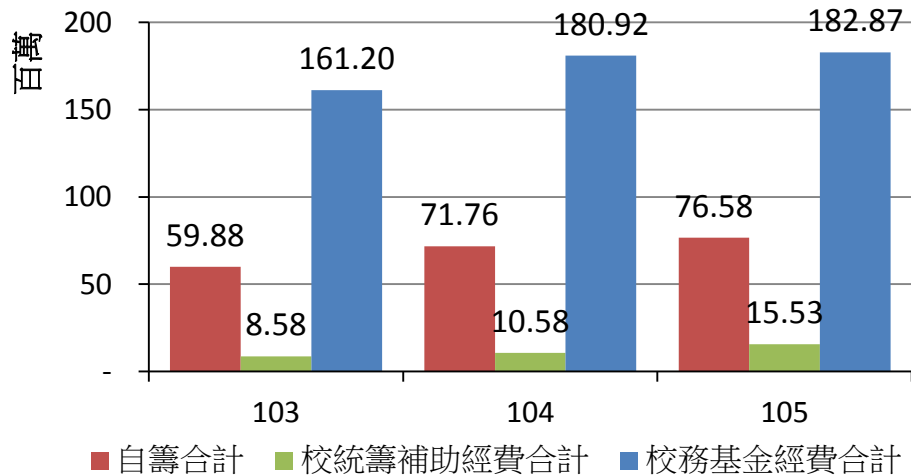
電機資訊學院 (4系1所)

期刊論文統計

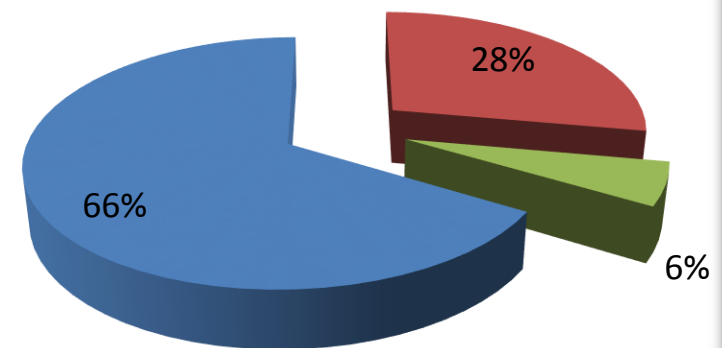


105年 專任教師人數 (以105.10.15為基準)	105年 日間部學生人數 (以105.10.15為基準)
74人	1,560人

經費統計



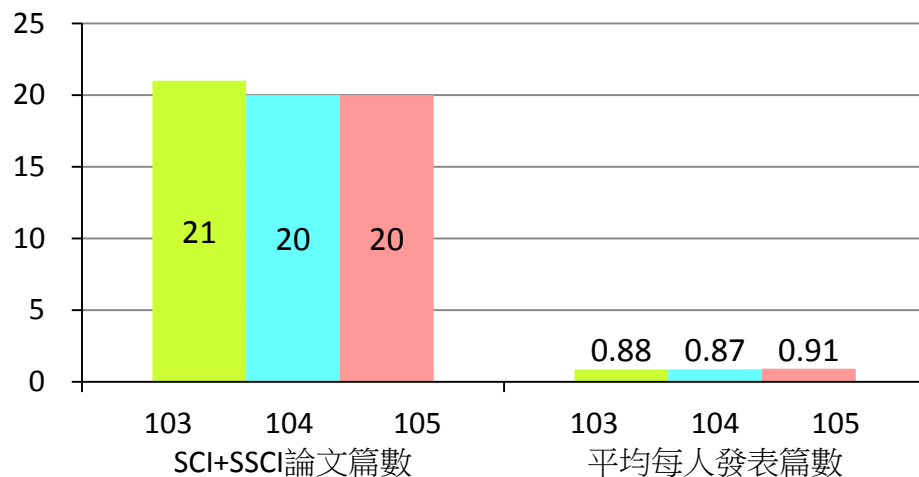
105年經費統計



總經費：274,980,374元

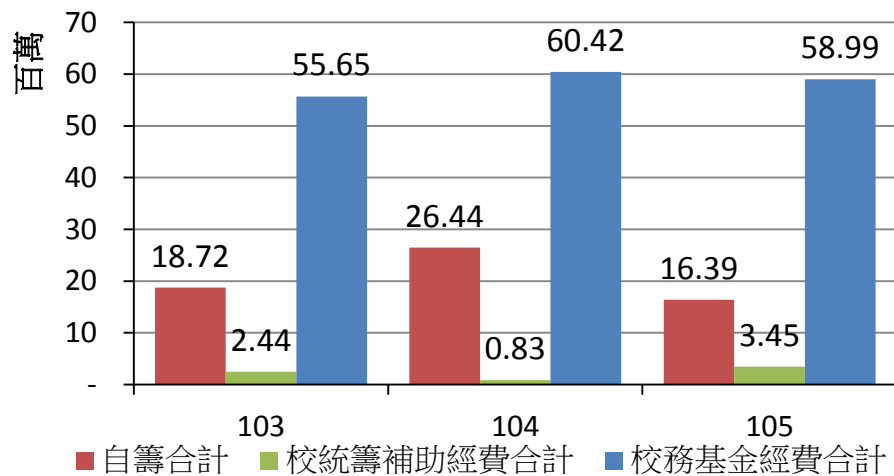
電機工程學系

電機工程學系期刊論文統計

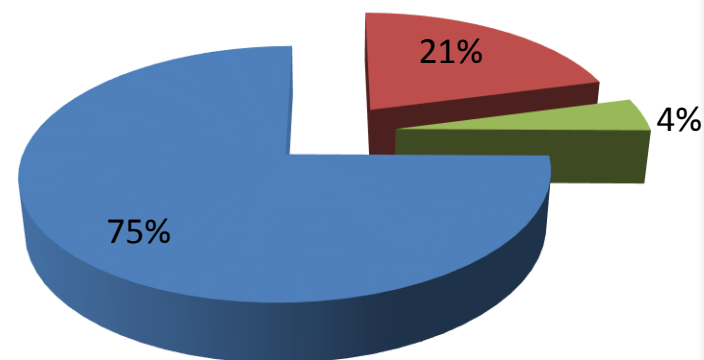


105年 專任教師人數 (以105.10.15為基準)	105年 日間部學生人數 (以105.10.15為基準)
22人	613人

經費統計



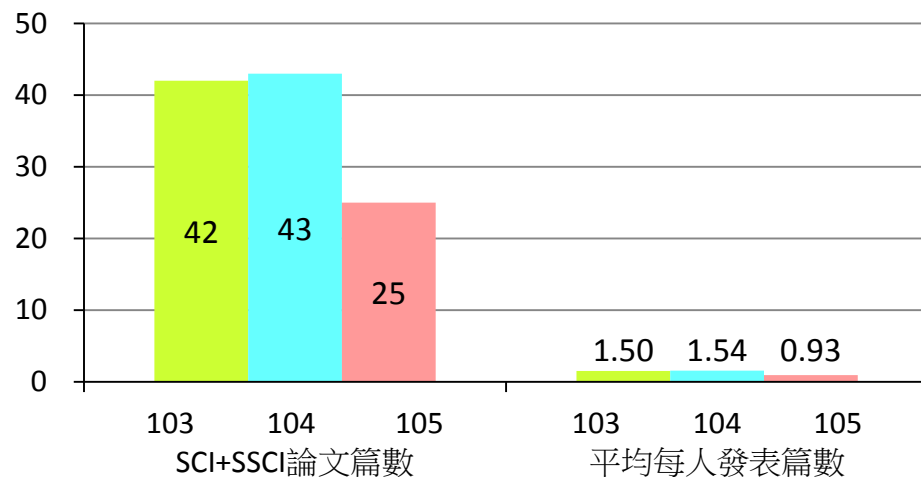
105年經費統計



總經費：78,829,301元

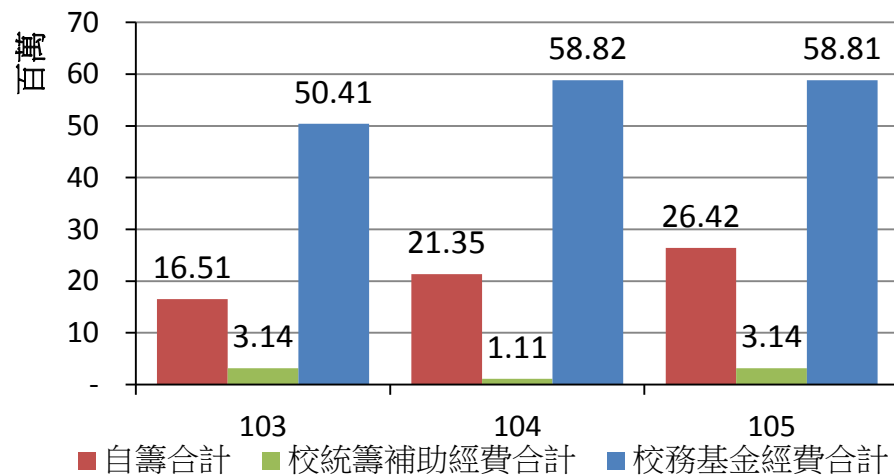
資訊工程學系

期刊論文統計

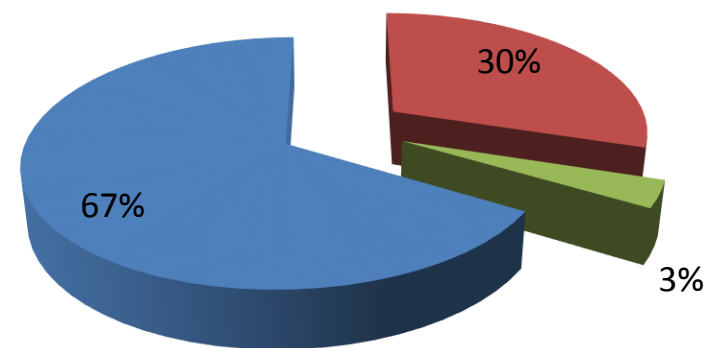


105年 專任教師人數 (以105.10.15為基準)	105年 日間部學生人數 (以105.10.15為基準)
27人	581人

經費統計



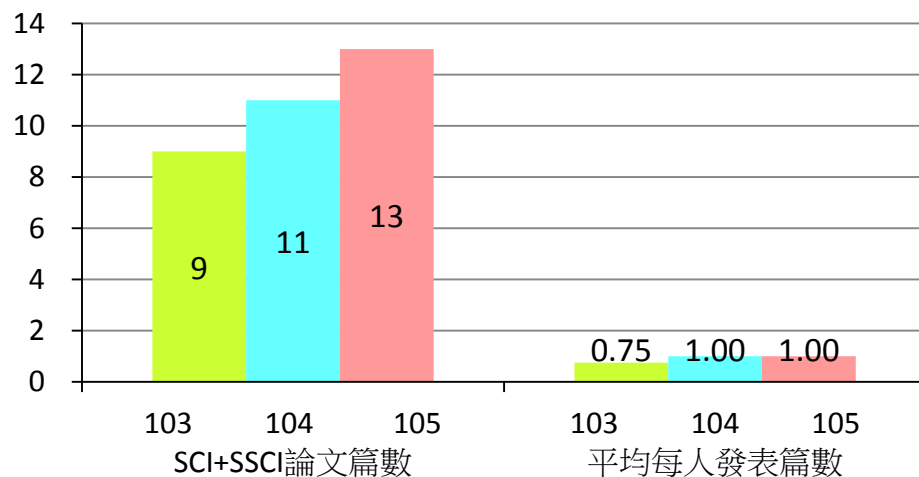
105年經費統計



總經費：88,375,303元

通訊與導航工程學系

期刊論文統計



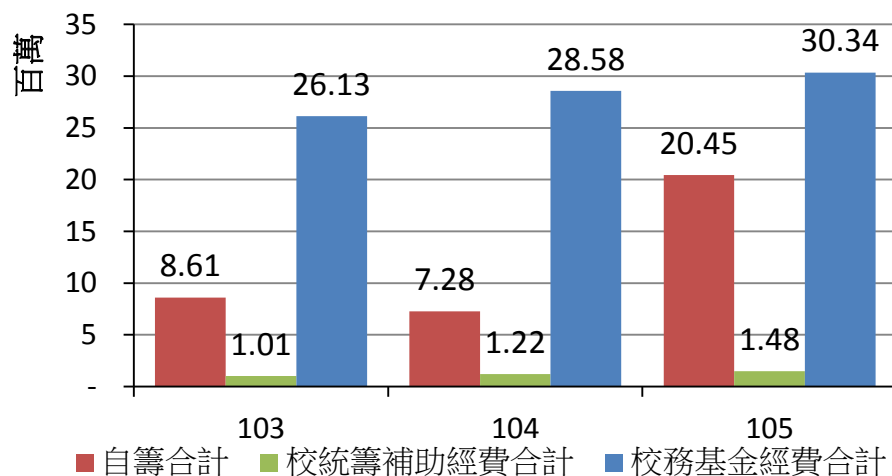
105年
專任教師人數
(以105.10.15為基準)

105年
日間部學生人數
(以105.10.15為基準)

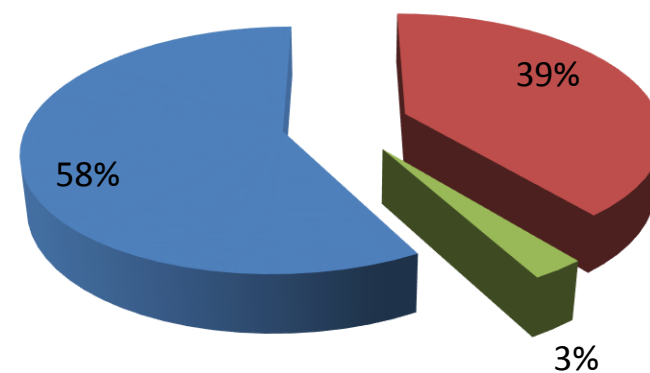
13人

259人

經費統計



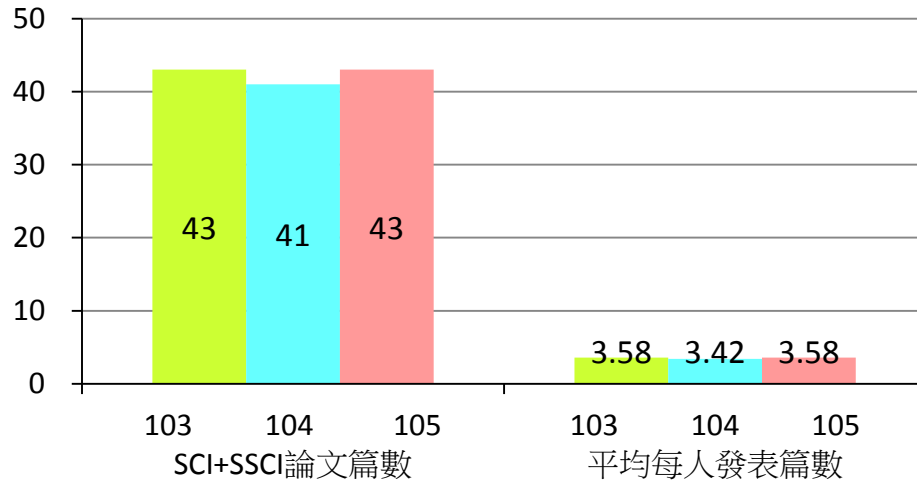
105年經費統計



總經費：52,273,316元

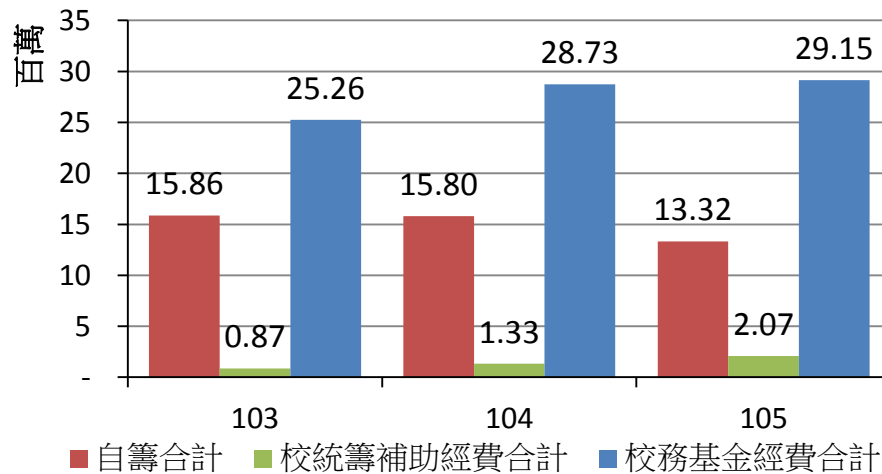
光電科學研究所

期刊論文統計

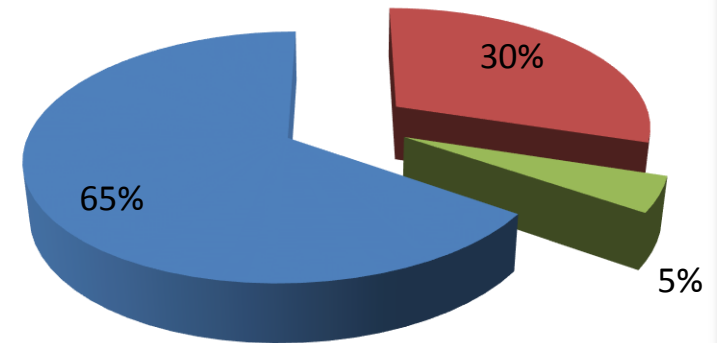


105年 專任教師人數 (以105.10.15為基準)	105年 日間部學生人數 (以105.10.15為基準)
12人	52人

經費統計



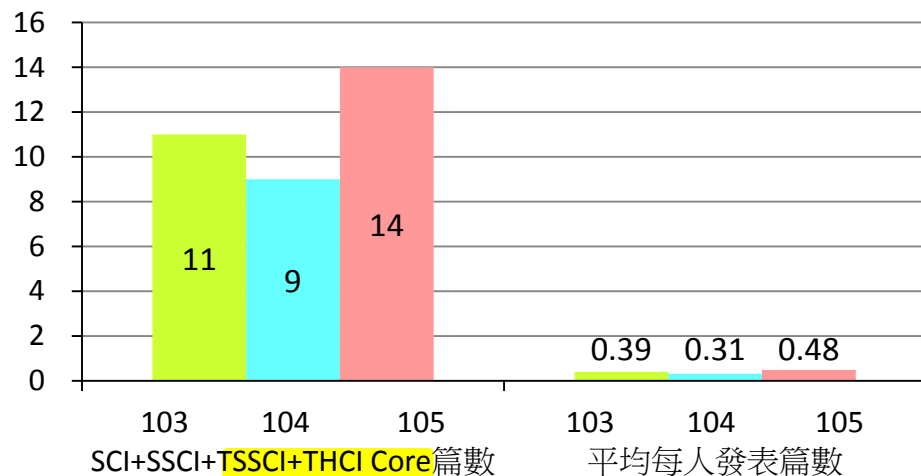
105年經費統計



總經費：44,535,457元

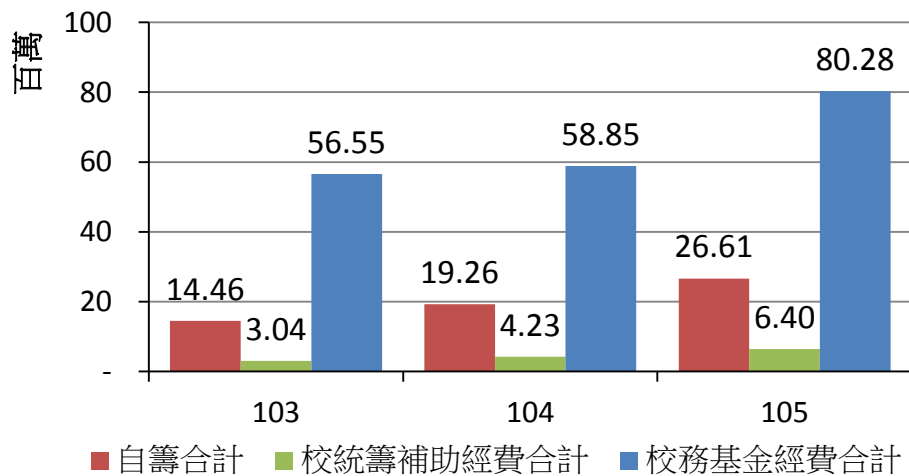
人文社會科學院（1系4所）

期刊論文統計

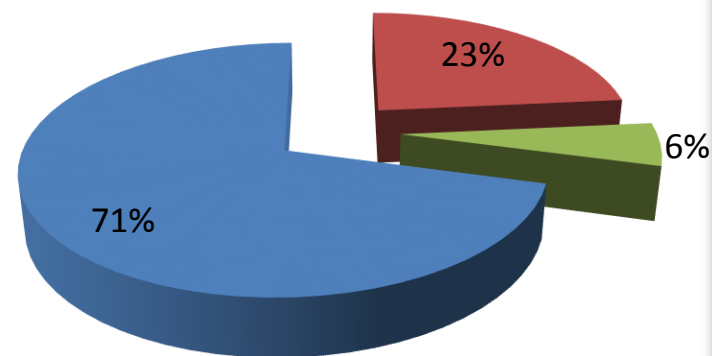


105年 專任教師人數 (以105.10.15為基準)	105年 日間部學生人數 (以105.10.15為基準)
29人	145人

經費統計



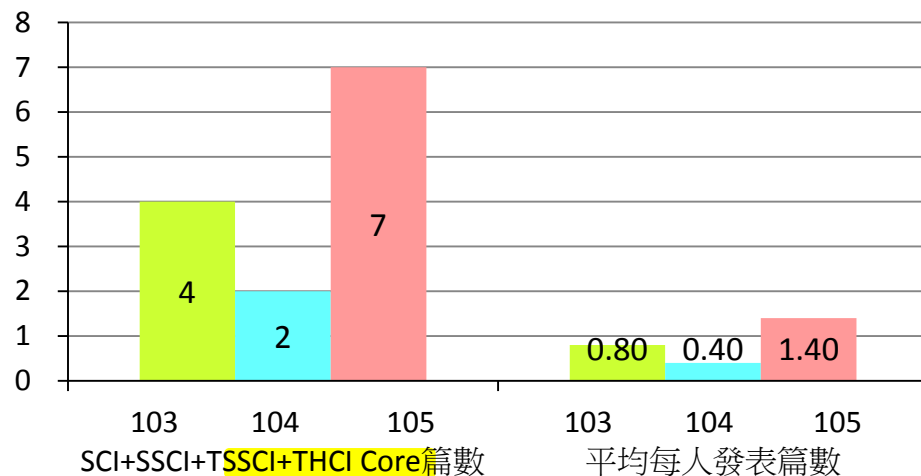
105年經費統計



總經費：113,291,123元

應用經濟研究所

期刊論文統計



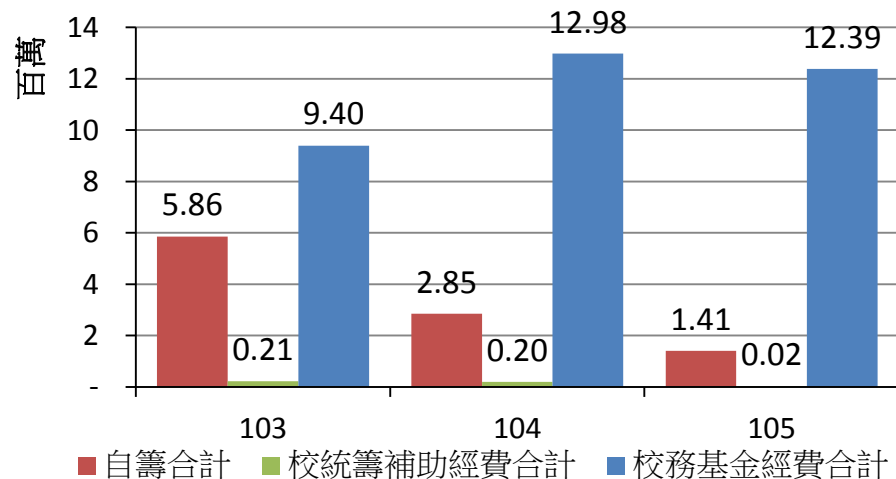
105年
專任教師人數
(以105.10.15為基準)

105年
日間部學生人數
(以105.10.15為基準)

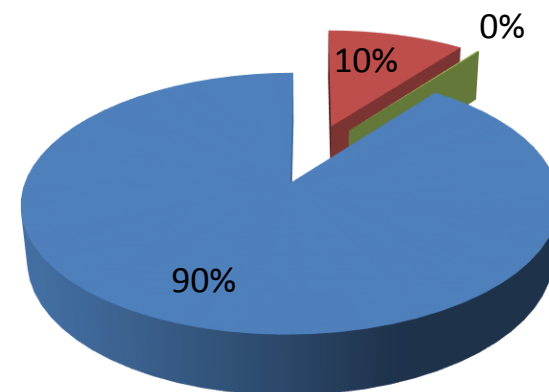
5人

22人

經費統計



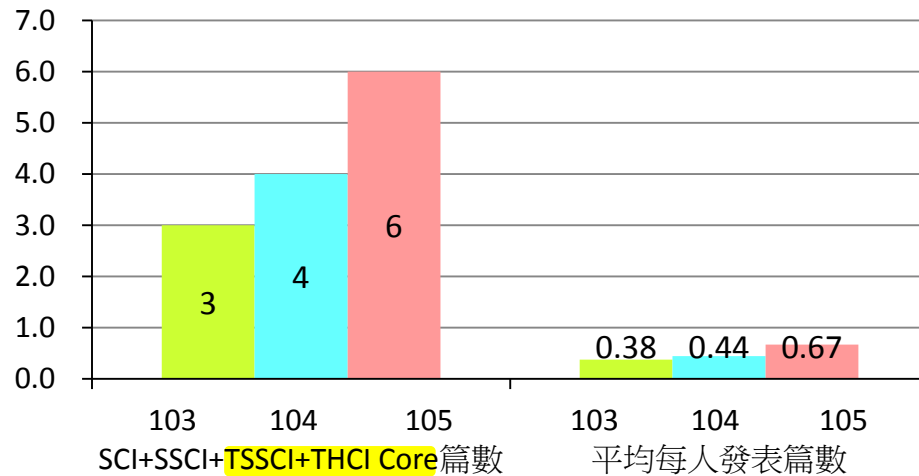
105年經費統計



總經費：13,813,444元

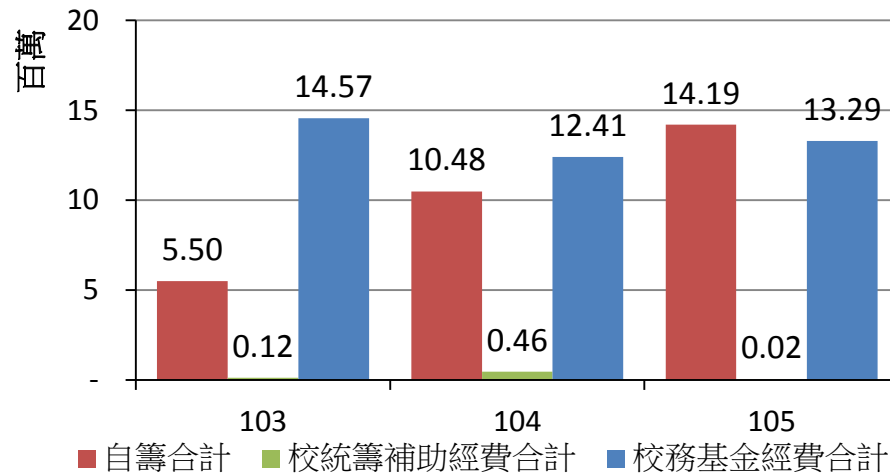
教育研究所(師資培育中心)

期刊論文統計

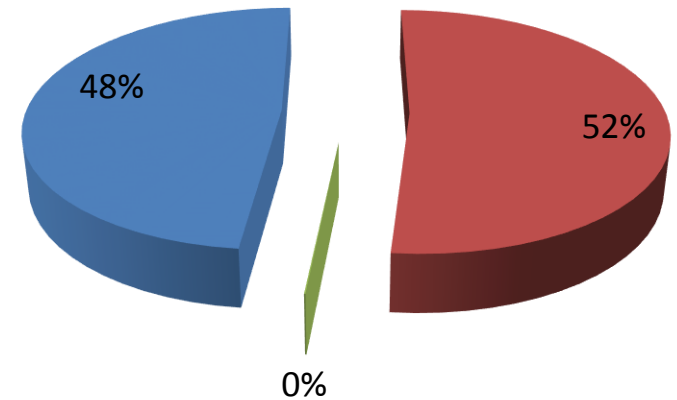


105年 專任教師人數 (以105.10.15為基準)	105年 日間部學生人數 (以105.10.15為基準)
9人	51人

經費統計



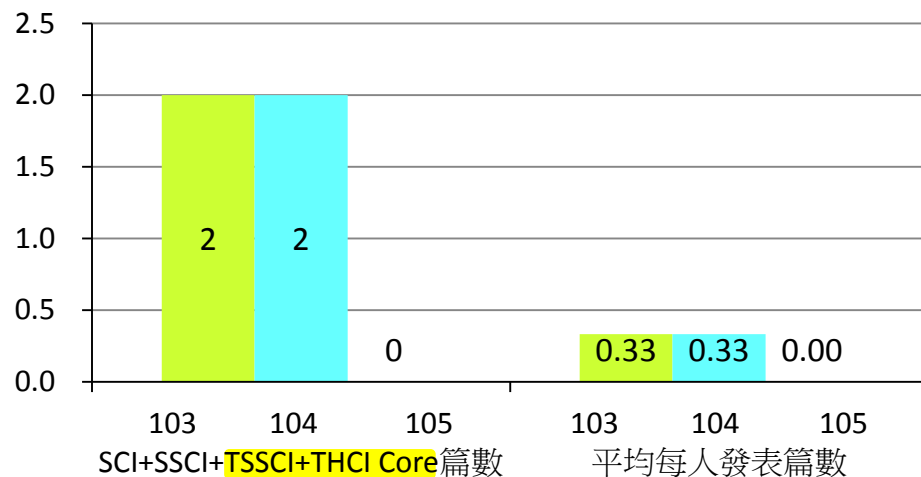
105年經費統計



總經費：27,503,847元

海洋文化研究所

期刊論文統計



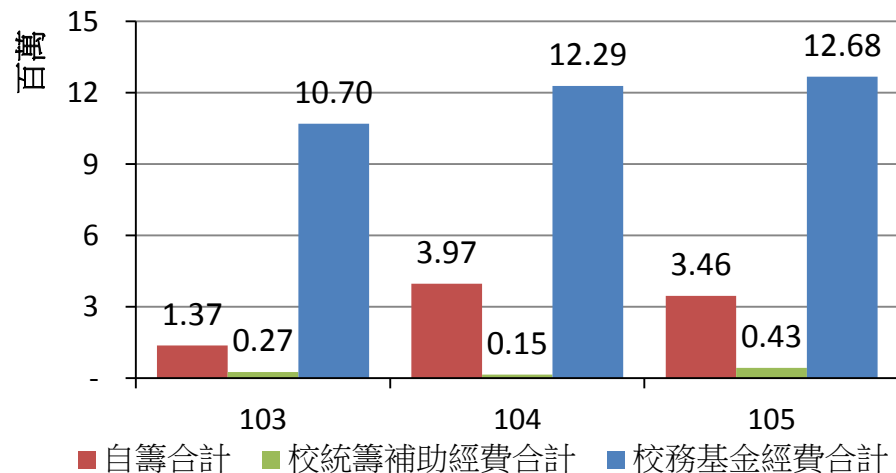
105年
專任教師人數
(以105.10.15為基準)

105年
日間部學生人數
(以105.10.15為基準)

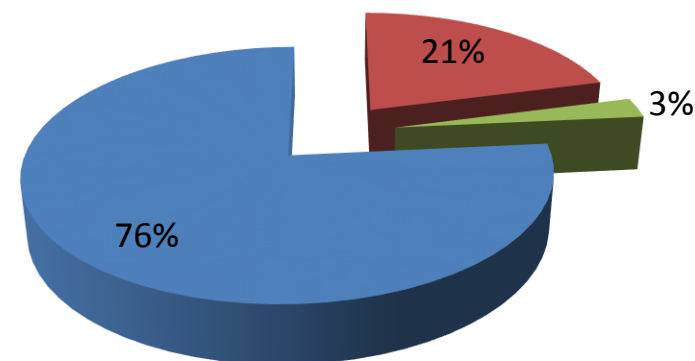
6人

19人

經費統計



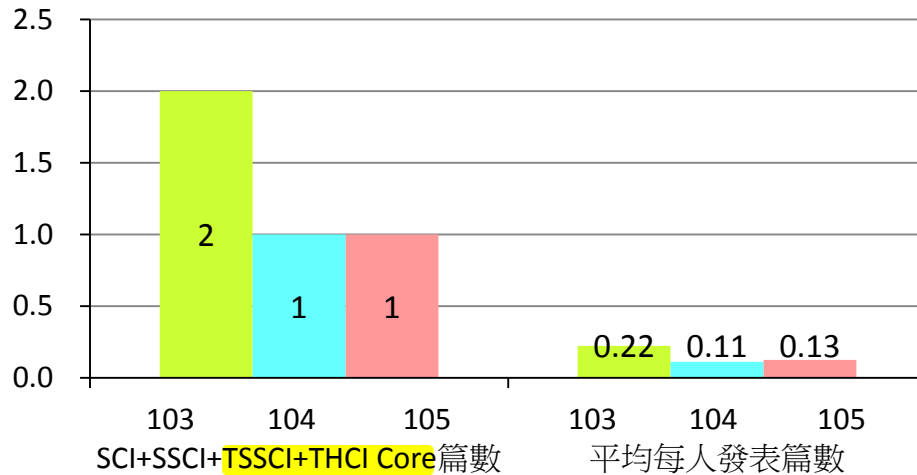
105年經費統計



總經費：16,570,891元

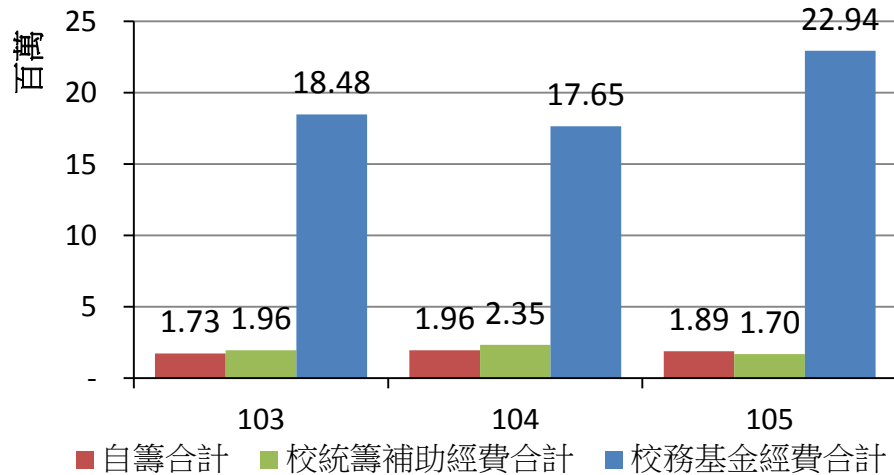
應用英語研究所

期刊論文統計

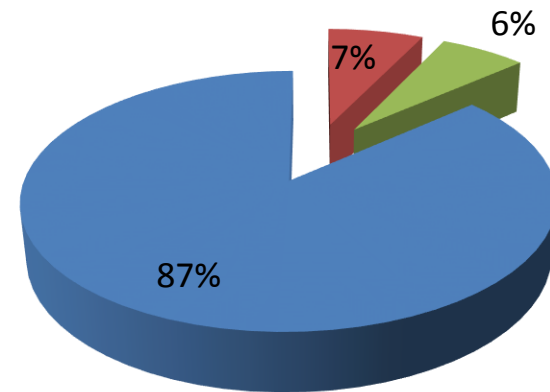


105年 專任教師人數 (以105.10.15為基準)	105年 日間部學生人數 (以105.10.15為基準)
8人	23人

經費統計



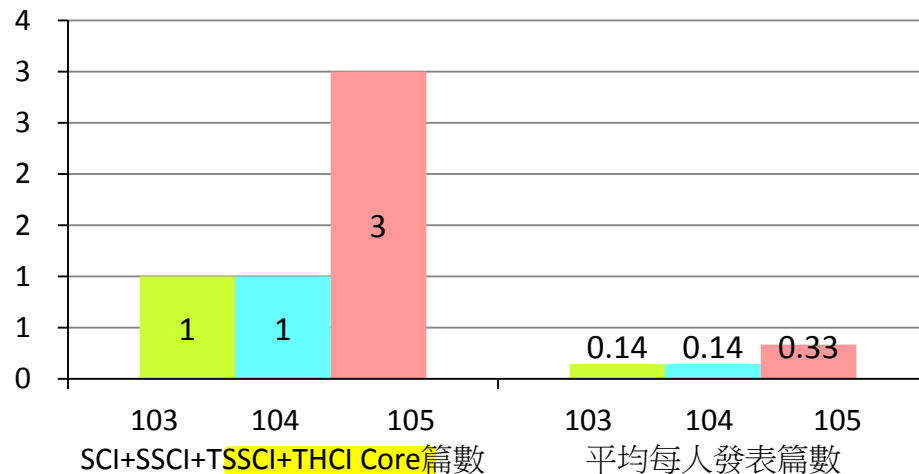
105年經費統計



總經費：26,520,974元

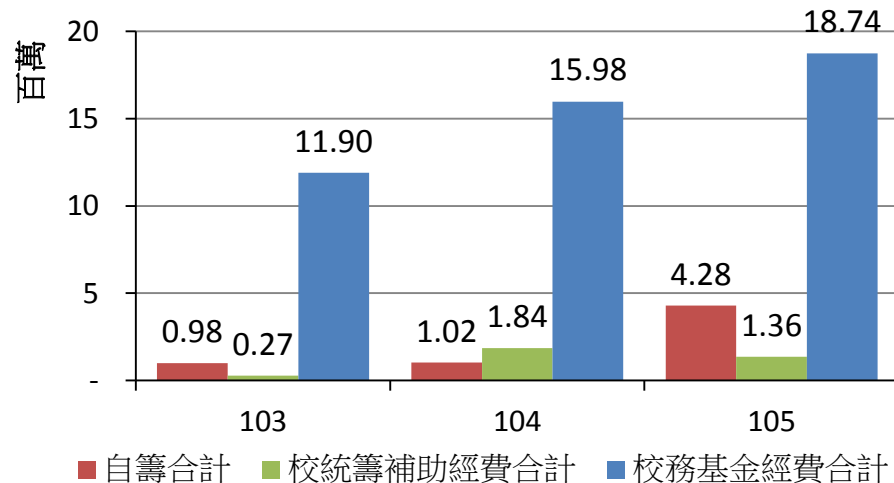
海洋法律與政策學院 (2系1所)

期刊論文統計

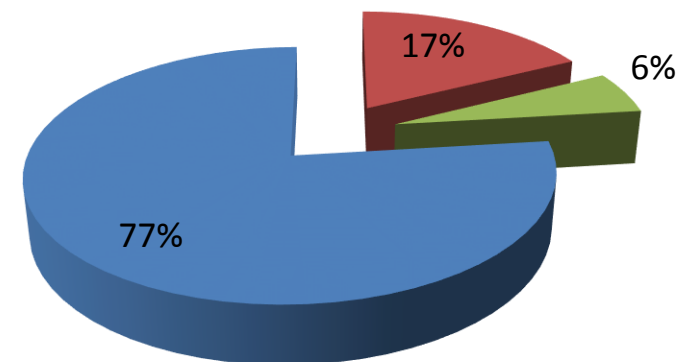


105年 專任教師人數 (以105.10.15為基準)	105年 日間部學生人數 (以105.10.15為基準)
9人	236人

經費統計



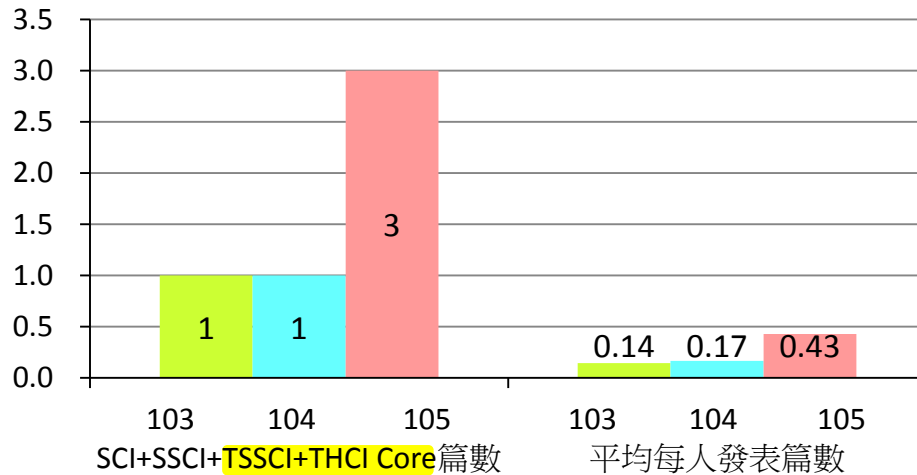
105年經費統計



總經費：24,382,029元

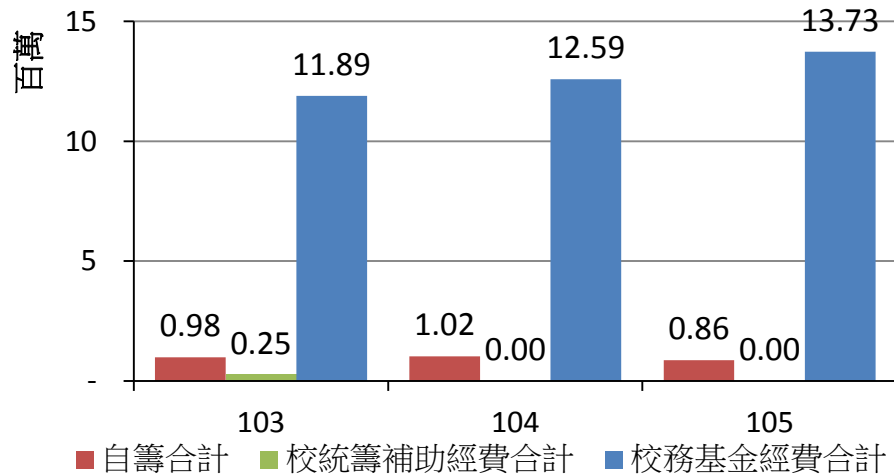
海洋法律研究所

期刊論文統計

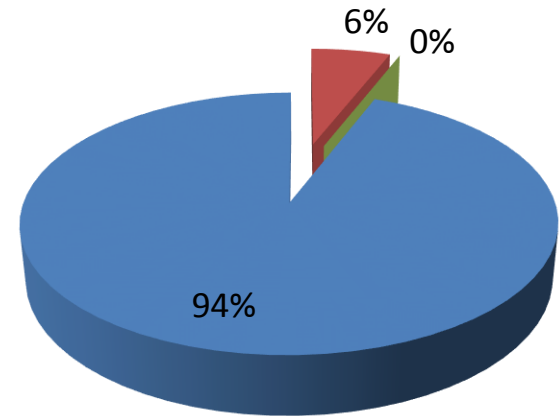


105年 專任教師人數 (以105.10.15為基準)	105年 日間部學生人數 (以105.10.15為基準)
7人	236人

經費統計



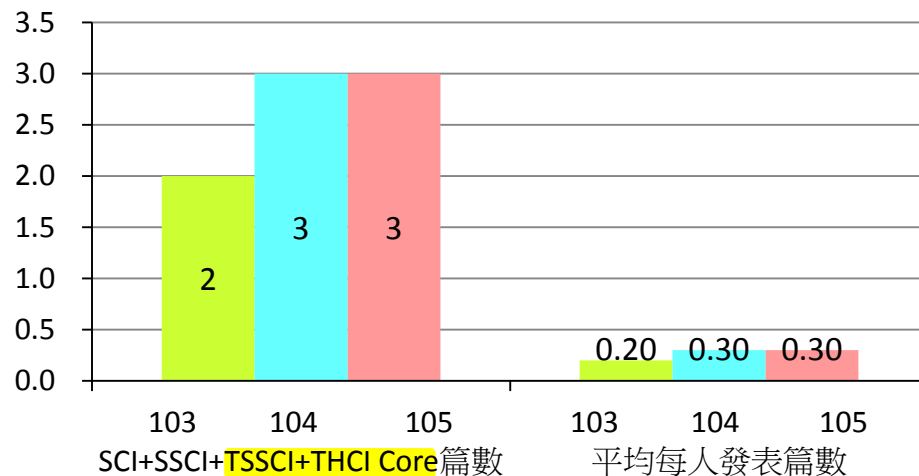
105年經費統計



總經費：14,589,903元

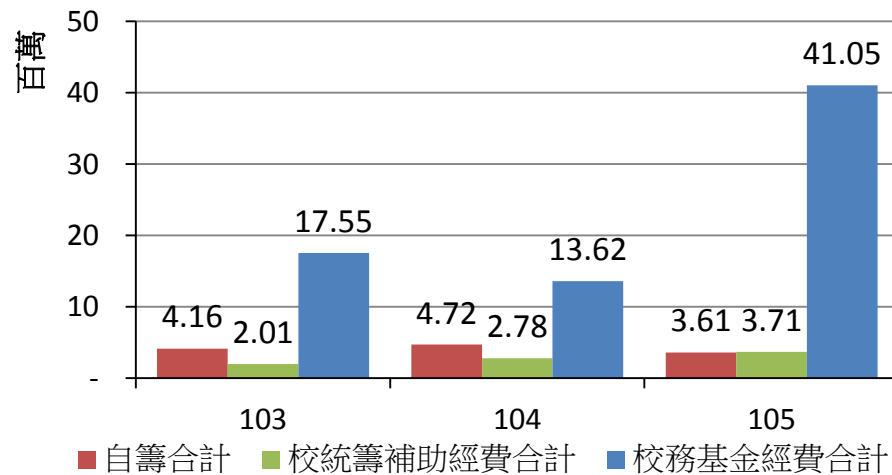
共同教育中心

期刊論文統計

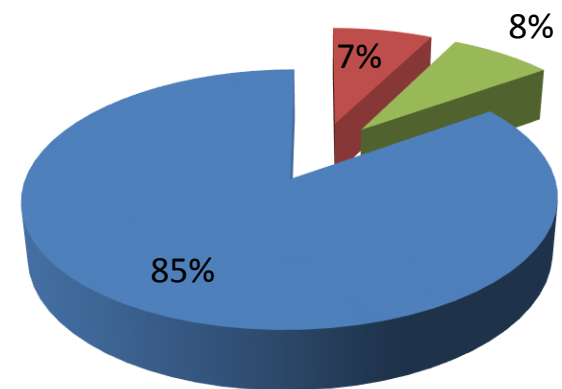


105年 專任教師人數 (以105.10.15為基準)	105年 日間部學生人數 (以105.10.15為基準)
10人	0人

經費統計

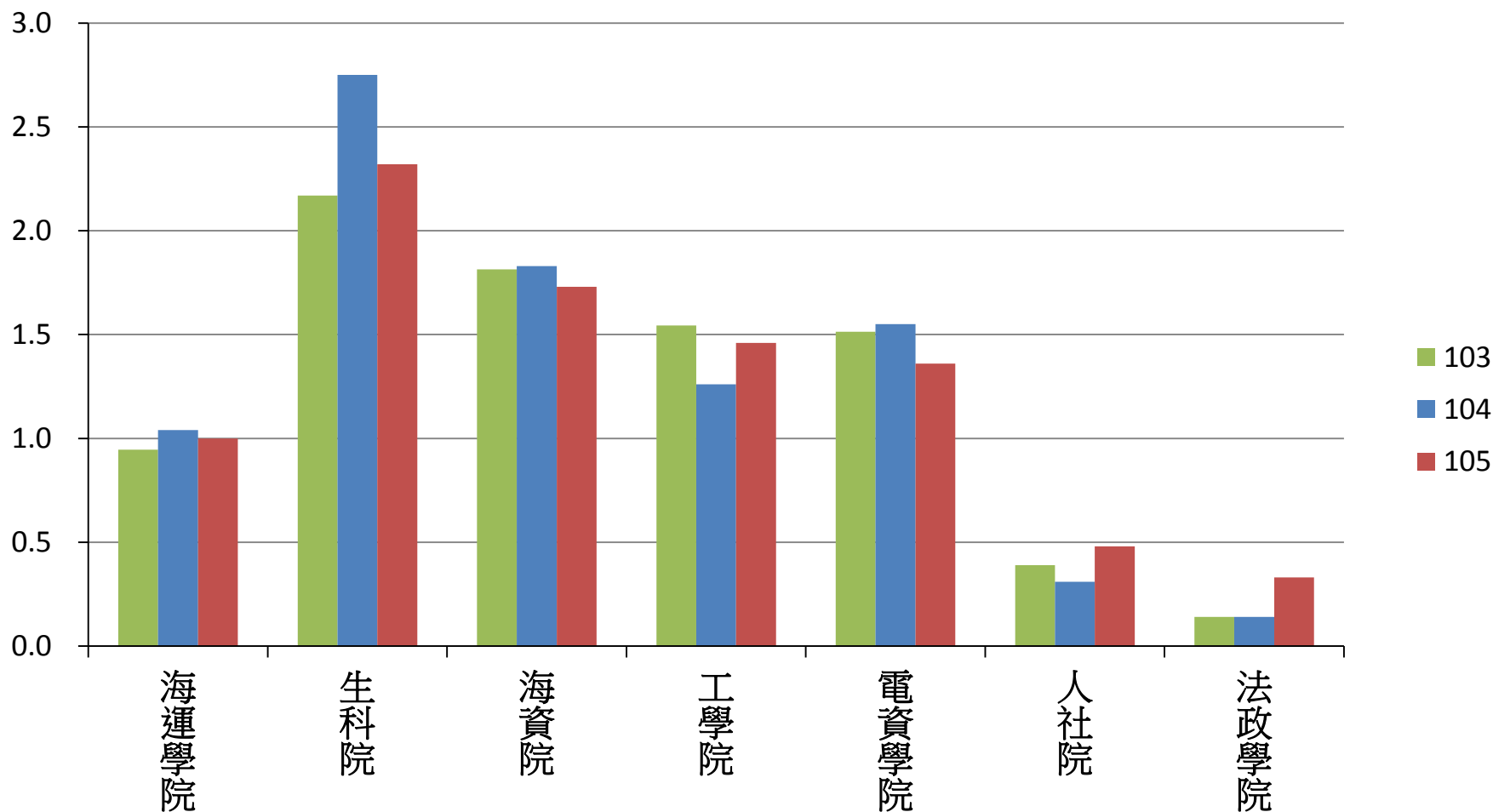


105年經費統計

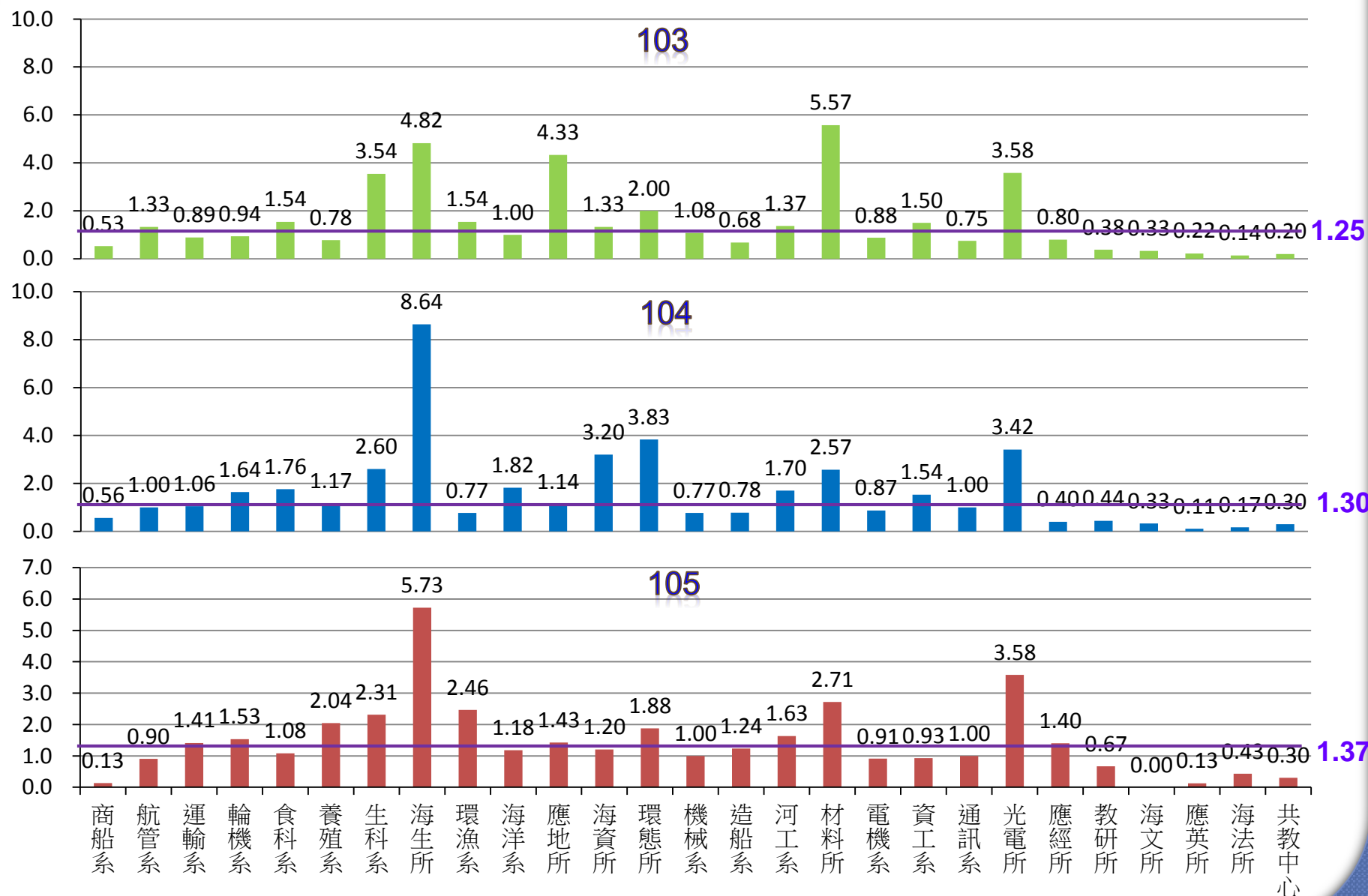


總經費：48,363,750元

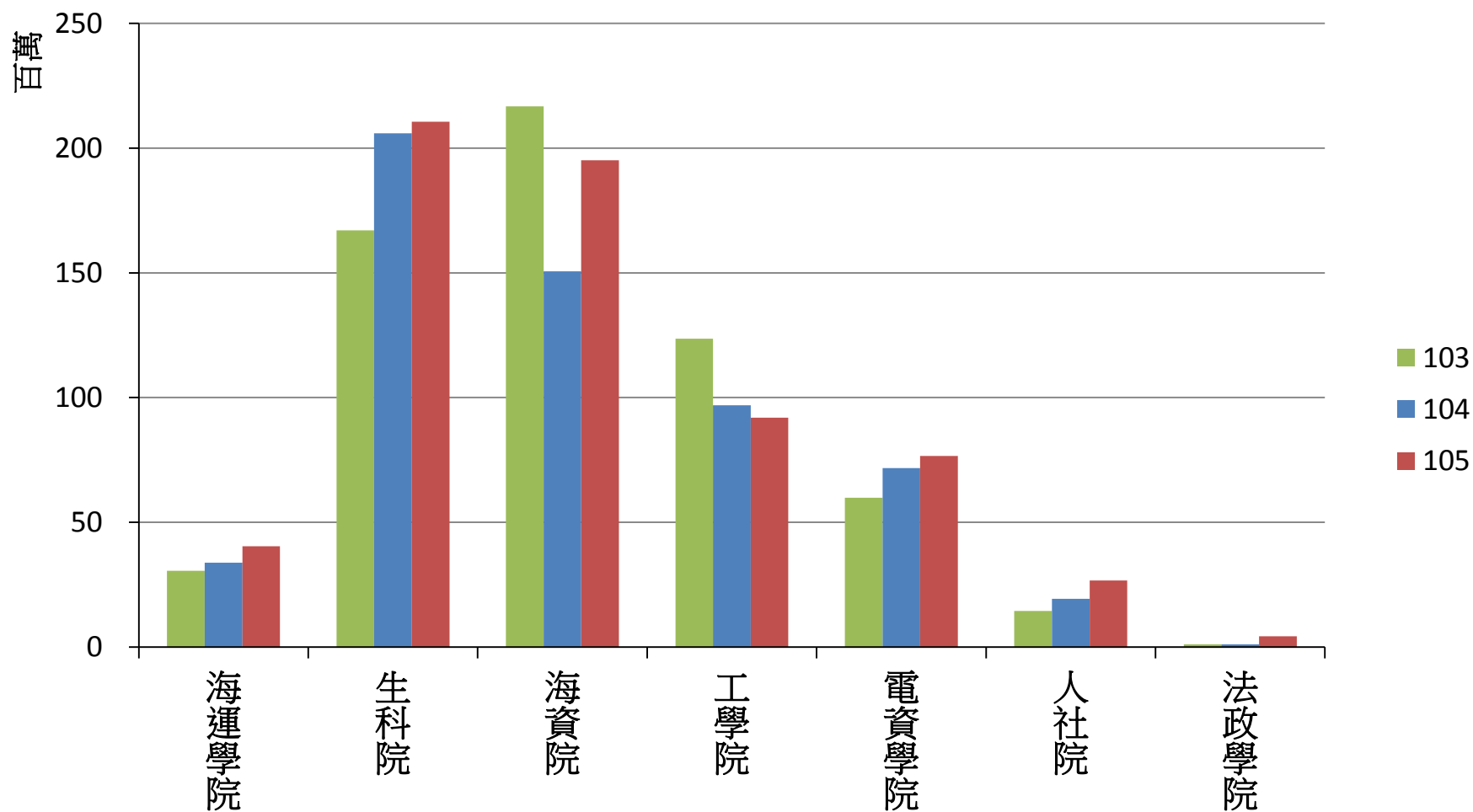
各學院103-105年度平均每位老師發表篇數



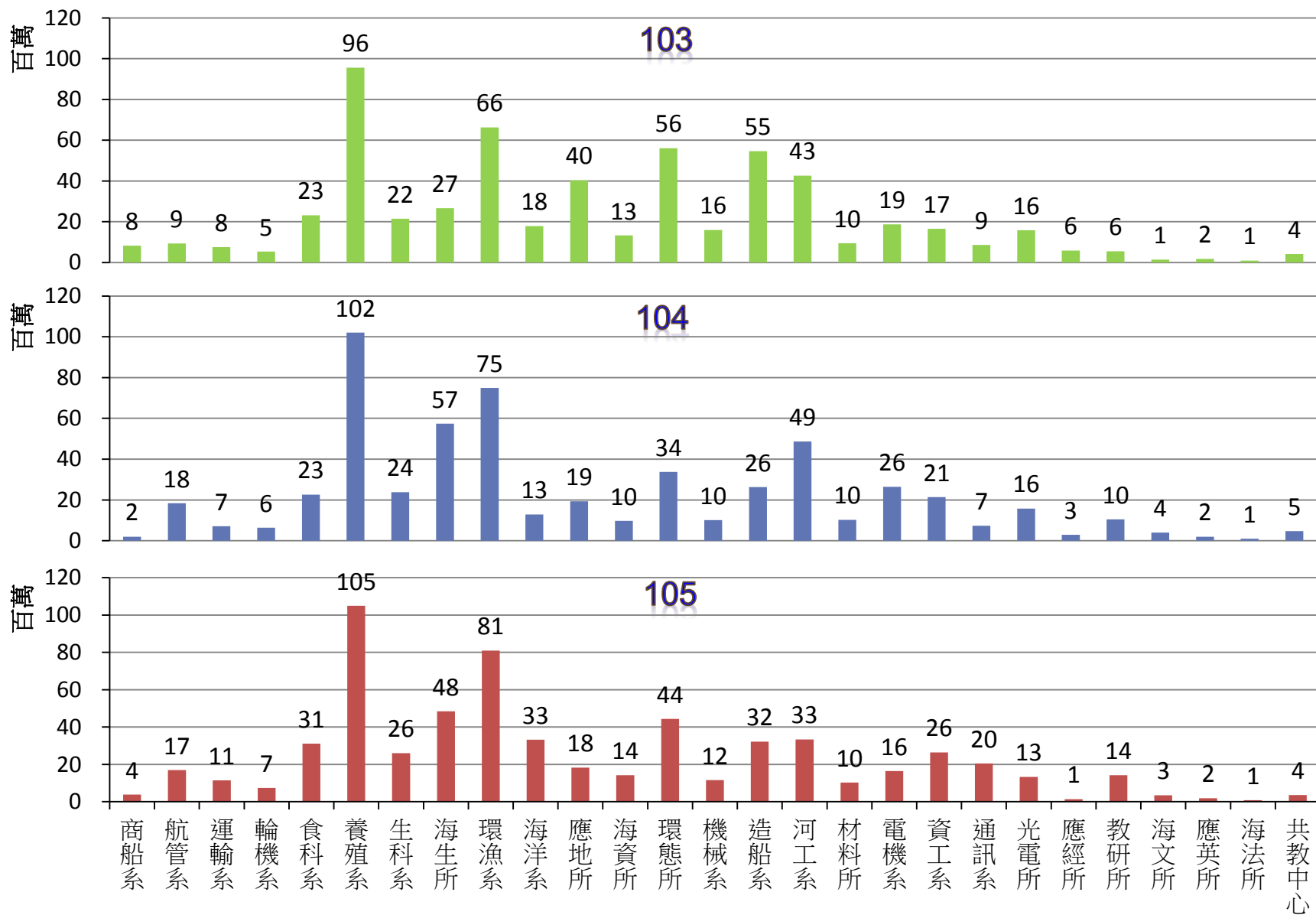
各系所103-105年度平均每位老師發表篇數



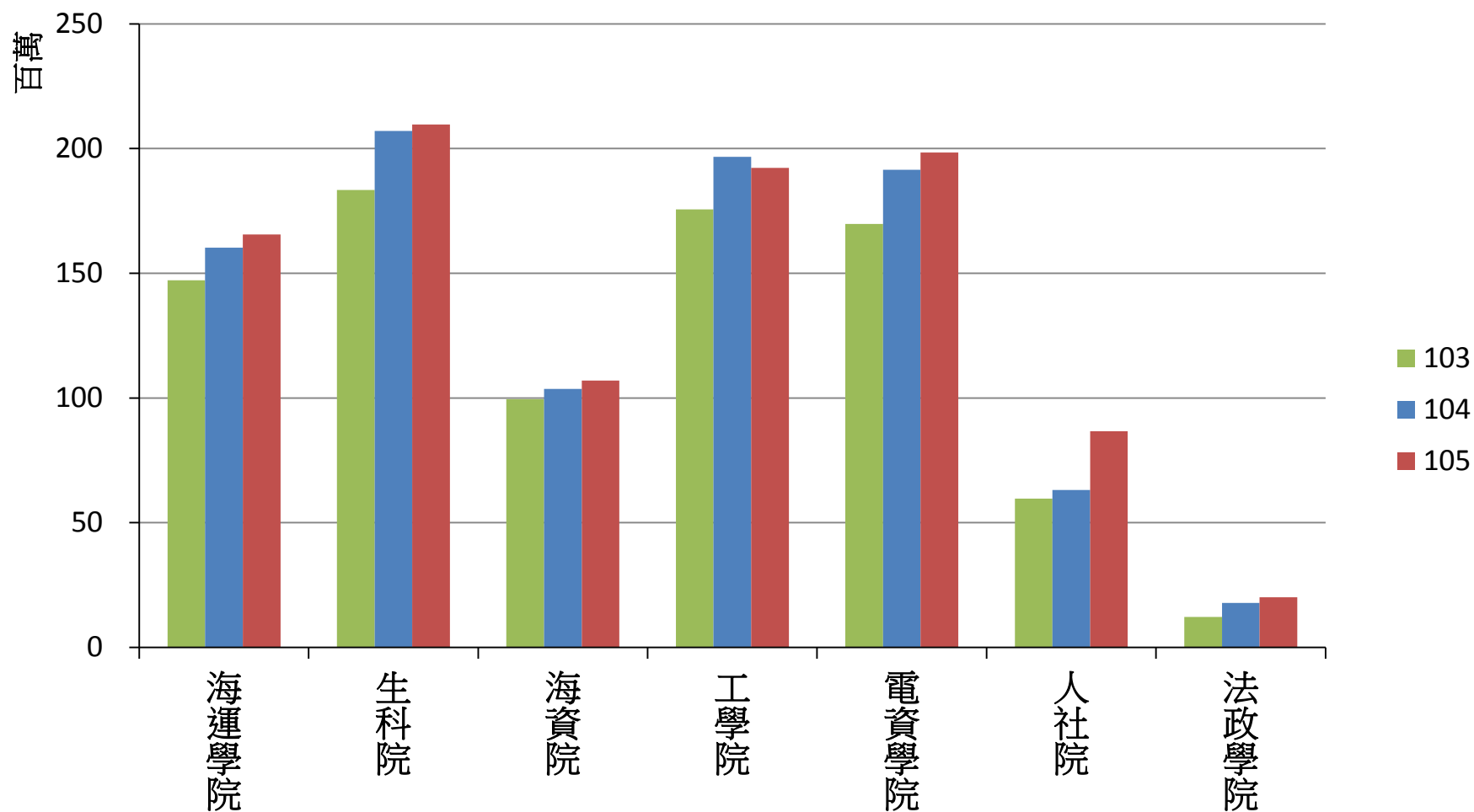
各學院103-105年度自籌經費(元)



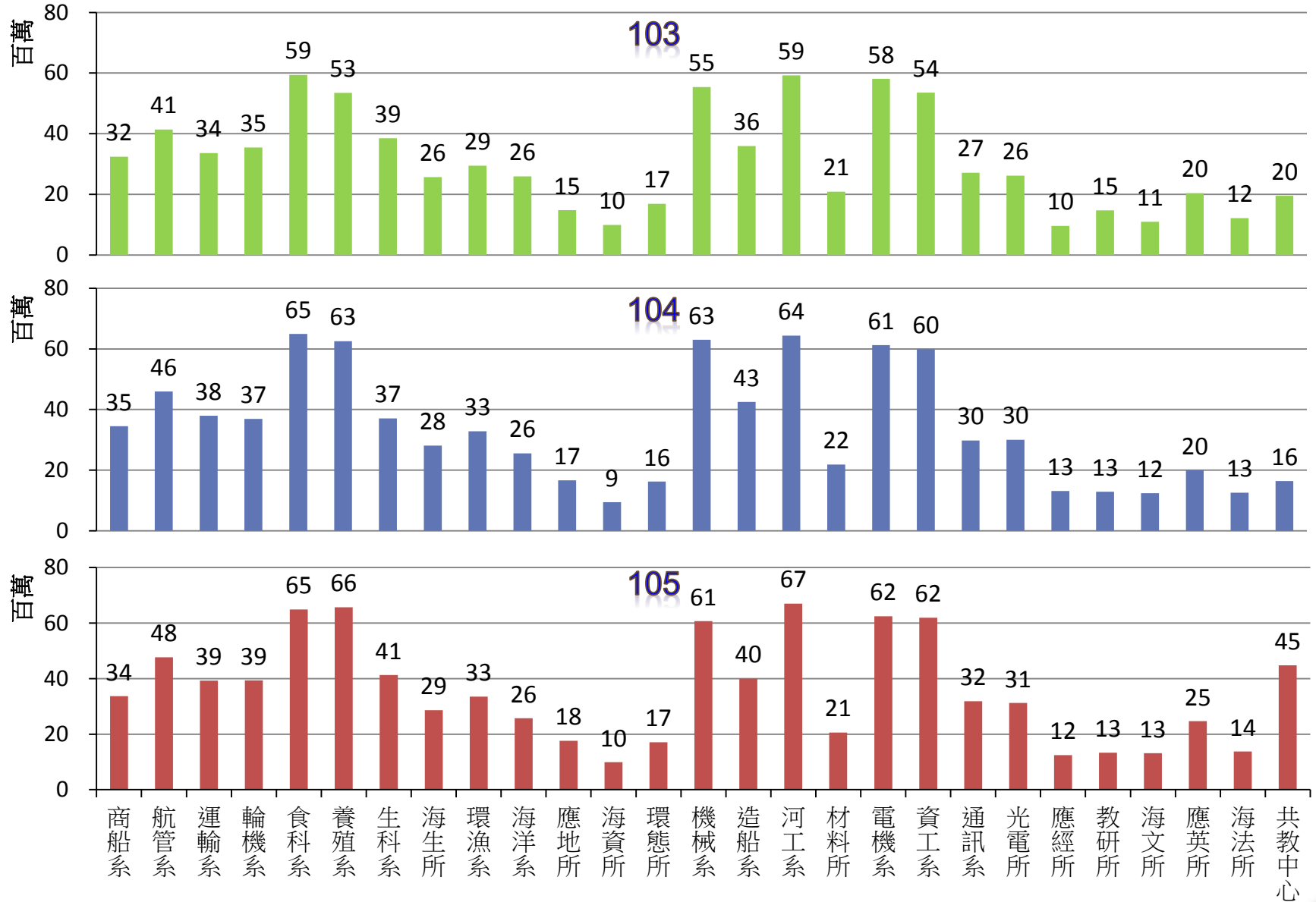
各系所103-105年度自籌經費(元)



各學院103-105年度校務基金經費+校統籌補助經費(元)



各系所103-105年度校務基金經費+校統籌補助經費(元)



105年度各學院經費統計_1/3

學院	系所名稱	教學研究總經費			總經費／ 教師人數	總經費／ 日間部 學生人數
		自籌經費 (元)	校統籌補助經費 (元)	校務基金經費 (元)		
海運學院	海運學院	780,000	320,954	5,268,055	0	0
	商船系	3,831,000	1,215,757	32,426,594	2,498,223	71,651
	航管系	16,890,853	2,483,711	45,175,908	3,073,832	106,169
	運輸系	11,481,000	2,323,948	36,952,316	2,985,721	118,869
	輪機系	7,395,400	2,289,763	37,119,178	3,120,289	94,554
	小計	40,378,253	8,634,133	156,942,051	3,028,742	100,319
生科院	生科院	98,000	878,500	4,660,745	0	0
	食科系	31,102,014	2,648,426	62,266,415(2)	3,840,674	154,866
	養殖系	104,934,040(1)	3,977,795(1)	61,688,842(3)	7,417,421	328,078
	生科系	26,046,000	2,732,334	38,590,036	4,210,523	244,976
	海生所	48,409,138(3)	2,281,367	26,314,816	7,000,484	1,426,024
	海生科技博士學程	0	7,800	3,590,065	0	719,573
	小計	210,589,192	12,526,222	197,110,919	5,603,018	285,092
海資院	海資院	4,290,000	400,000	2,688,456	0	0
	環漁系	80,972,066(2)	893,268	32,598,088	8,804,879	404,464
	海洋系	33,171,000	710,378	25,048,789	5,357,288	241,517
	應地所	18,234,545	630,000	16,997,247	5,123,113	1,195,393
	海資所	14,175,500	30,000	9,831,723	4,807,445	924,509
	環態所	44,338,464	1,716,634	15,344,964	7,675,008	3,611,768
	環境變遷博士學程	0	0	102,400	0	51,200
	小計	195,181,575	4,380,280	102,611,667	6,867,580	501,949

105年度各學院經費統計_2/3

學 院	系所名稱	教學研究總經費			總經費／ 教師人數	總經費／ 日間部 學生人數
		自籌經費 (元)	校統籌補助經費 (元)	校務基金經費 (元)		
工 學 院	工學院	4,444,000	0	3,977,672	0	0
	機械系	11,589,287	2,610,415	58,049,813	2,889,981	140,290
	造船系	32,226,050	1,473,579	38,542,044	4,249,510	239,211
	河工系	33,381,500	1,230,535	65,800,922(1)	3,718,998	215,017
	材料所	10,300,000	1,012,000	19,582,543	4,413,506	834,988
	小計	91,940,837	6,326,529	185,952,994	3,739,742	215,155
電 資 學 院	電資學院	0	2,439,655	5,139,494	0	0
	電機系	16,394,007	3,446,363	58,988,931	3,583,150	128,596
	資工系	26,424,153	3,136,577	58,814,573	3,273,159	152,109
	通訊系	20,448,500	1,481,679	30,343,137	4,021,024	201,827
	光電所	13,315,000	2,074,327	29,146,130	3,711,288	856,451
	光電系	0	2,947,938	439,910	0	61,597
	小計	76,581,660	15,526,539	182,872,175	3,715,951	176,269
人 社 院	人社院	5,667,573	270,000	4,634,625	0	0
	應經所	1,407,000	20,000	12,386,444	2,762,689	627,884
	教研所(師培中心)	14,193,587	20,000	13,290,260	3,055,983	539,291
	海文所	3,461,000	431,304	12,678,587	2,761,815	872,152
	應英所	1,885,000	1,698,909	22,937,065	3,315,122	1,153,086
	文創系	0	3,959,156(2)	14,350,613	18,309,769	610,326
	小計	26,614,160	6,399,369	80,277,594	3,906,590	781,318

105年度各學院經費統計_3/3

學院	系所名稱	教學研究總經費			總經費／ 教師人數	總經費／ 日間部 學生人數
		自籌經費 (元)	校統籌補助經費 (元)	校務基金經費 (元)		
法政學院	法政學院	0	520,363	1,626,759	0	0
	海法所	859,987	0	13,729,916	2,084,272	221,059
	觀光系	3,420,750	363,076	2,003,386	5,787,212	53,094
	法政系	0	474,375	1,383,417	1,857,792	30,456
	小計	4,280,737	1,357,814	18,743,478	2,709,114	103,314
共同教育中心		3,605,240	3,709,370(3)	41,049,140	4,836,375	0

註：1. 海運學院、生科院、海資院、工學院及電資學院之期刊論文篇數為 SCI 及 SSCI 論文篇數合計；

人社院、法政學院及共教中心之期刊論文篇數為 SCI、SSCI、TSSCI 及 THCI Core 論文篇數合計。

2. 括號標記者為各項經費前 3 名。