

100年度學術單位 經費統計及研究能量表現分析

秘書室秘書組

2012.4.26

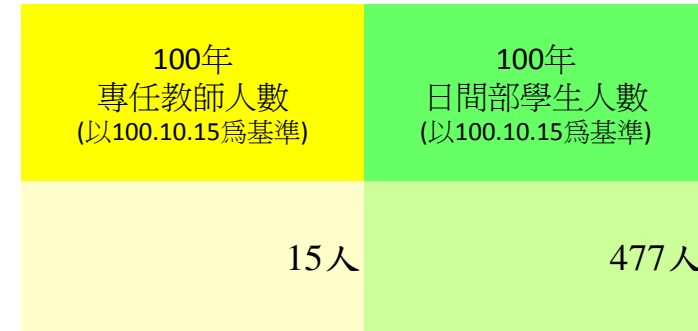
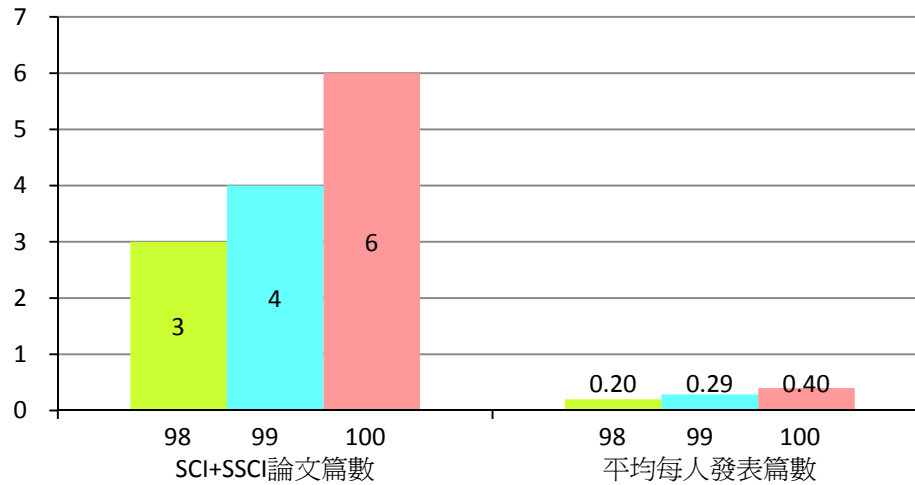
統計資料說明

- 資料來源：
 - 研發處依據Web of Science查詢「SCI」及「SSCI」期刊資料(101.2.10)
 - 人社院調查「TSSCI」及「THCI Core」期刊資料(101.2.23)
 - 會計室「100年度各項經費總表」
- 期刊發表數：為「SCI」及「SSCI」期刊論文之合計，另人社院加入「TSSCI」及「THCI Core」期刊論文。
- 校務基金經費合計：為用人費(含教師、正式職員及專案助理等薪資、教師超支鐘點費、兼任教師鐘點費)、經常門及資本門等之合計。
- 校統籌補助經費合計：為補助教師研究計畫、基礎教學暨研發專款、專案簽准、頂尖及教學卓越計畫等之合計。
- 系所自籌合計：係指專任教師申請建教合作、國科會、農委會及教育部專案補助等研究計畫經費之合計。
- 總經費：前揭三項之合計(但不含水電費、全校圖書及期刊)。
- 統計圖序依學院系所排列，與統計結果無直接相關。

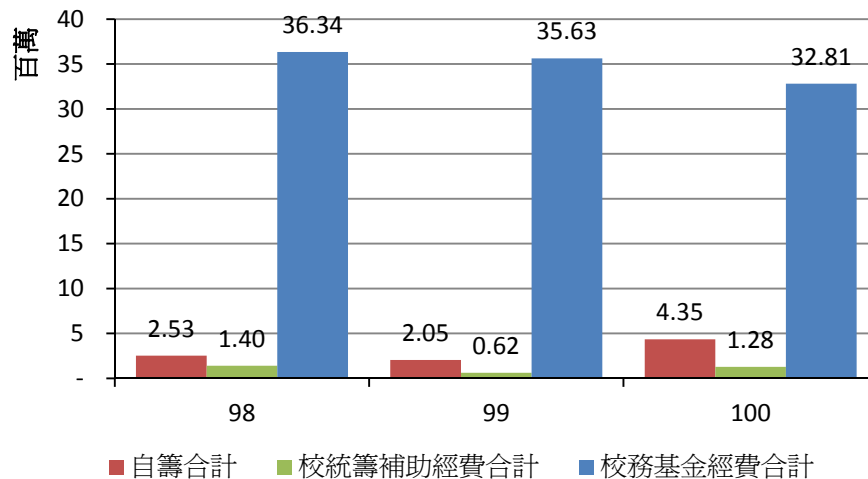
海運暨管理學院 (4系)

商船學系

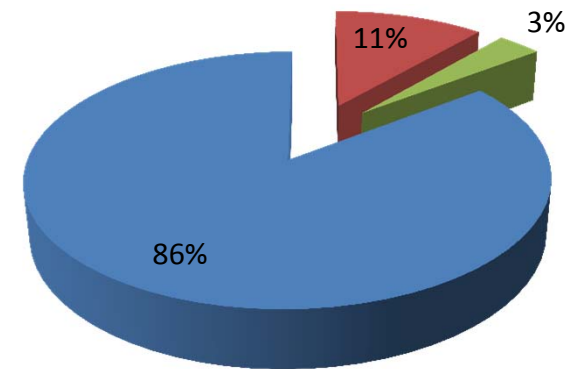
期刊論文統計



經費統計



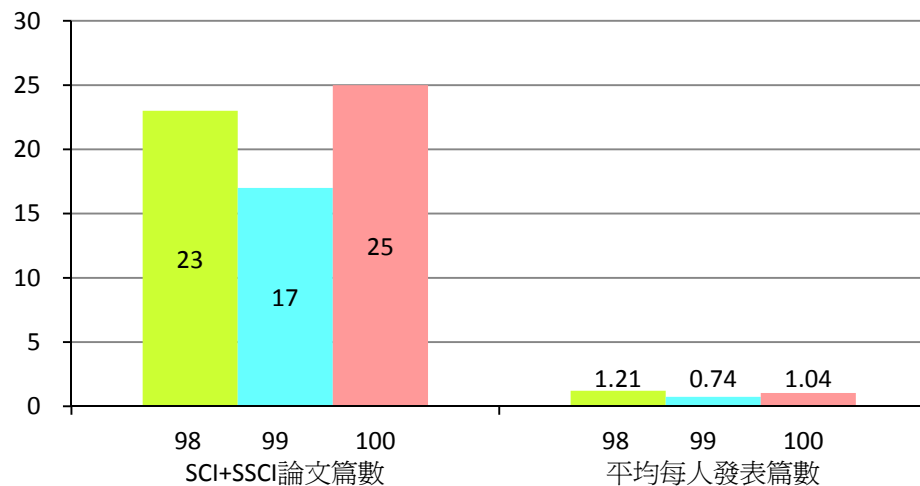
100年經費統計



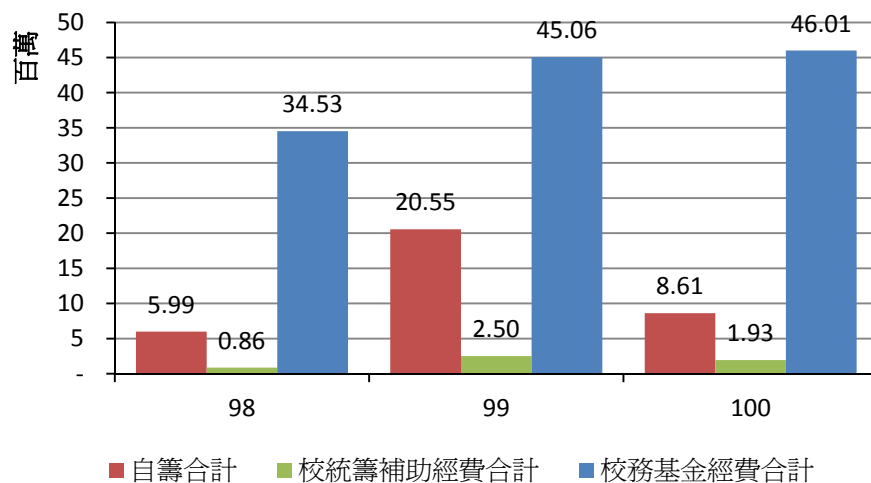
總經費：38,441,462元

航運管理學系

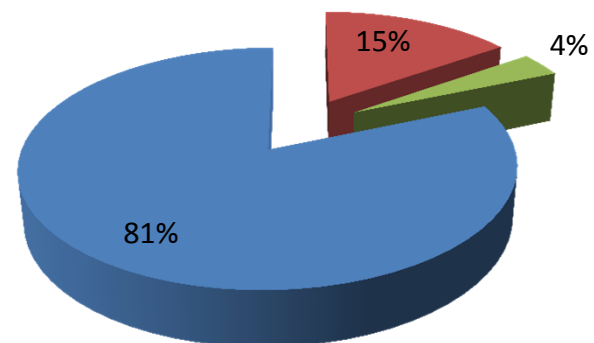
期刊論文統計



經費統計



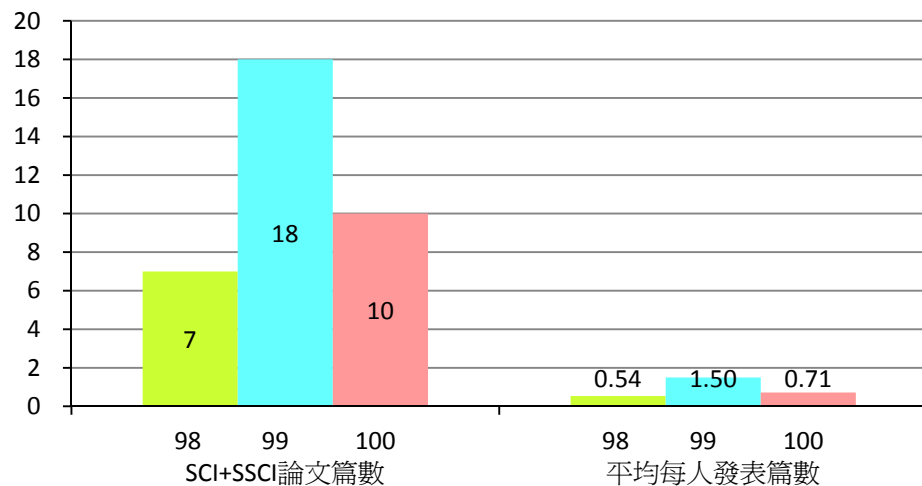
100年經費統計



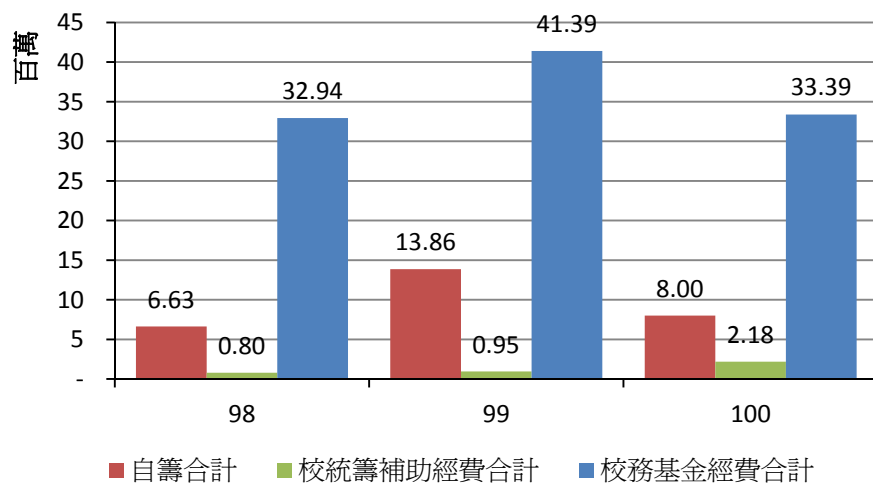
總經費：56,551,942元

運輸科學系

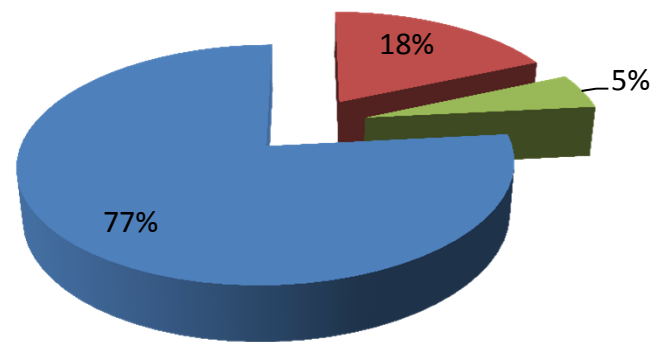
期刊論文統計



經費統計



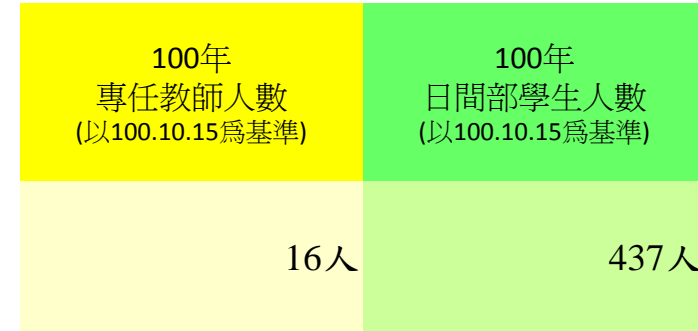
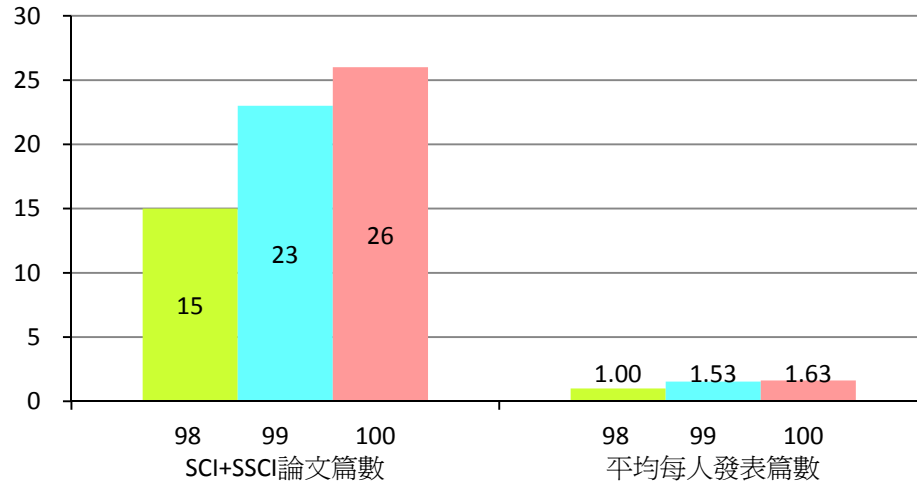
100年經費統計



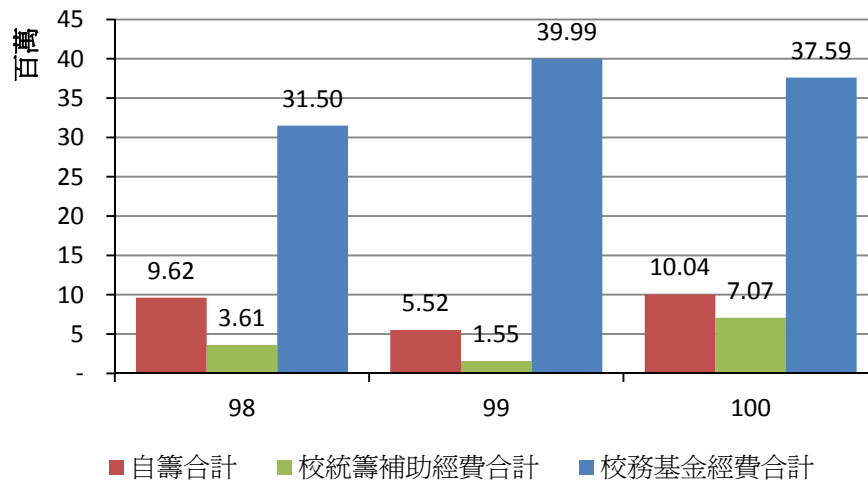
總經費：43,564,316元

輪機工程學系

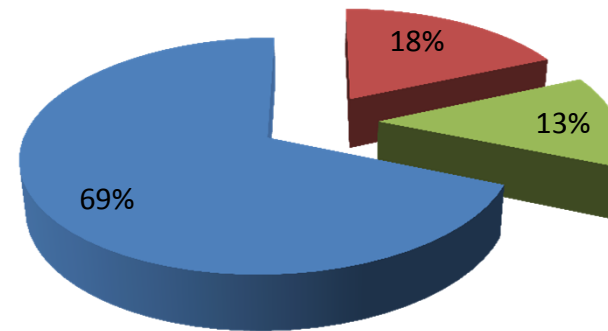
期刊論文統計



經費統計



100年經費統計

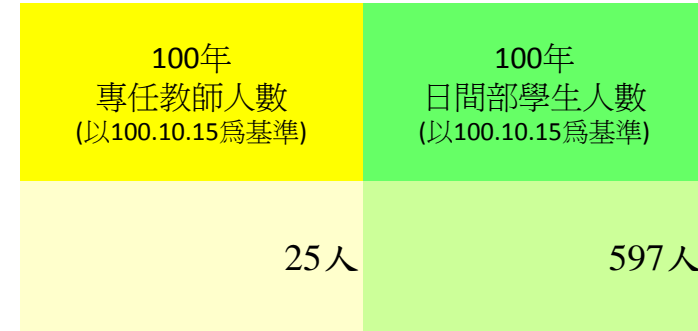
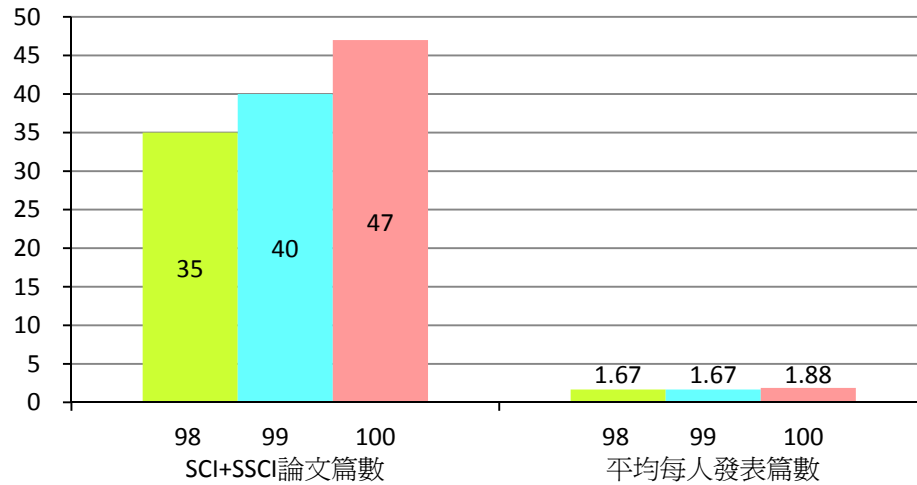


總經費：54,705,449元

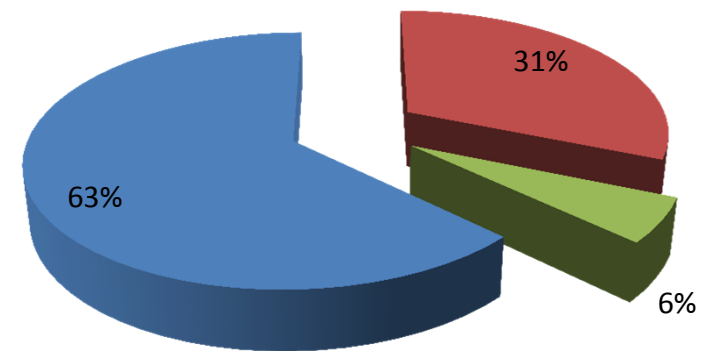
生命科學院 (3系2所)

食品科學系

期刊論文統計

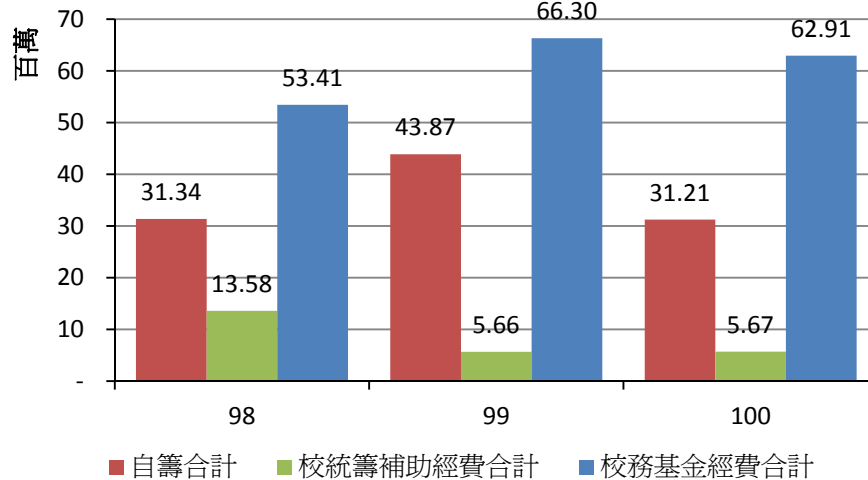


100年經費統計



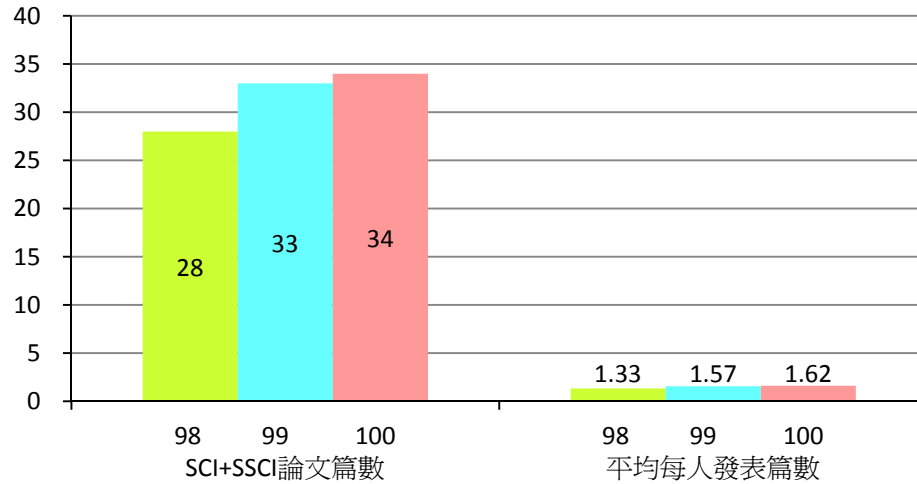
總經費：99,801,084元

經費統計

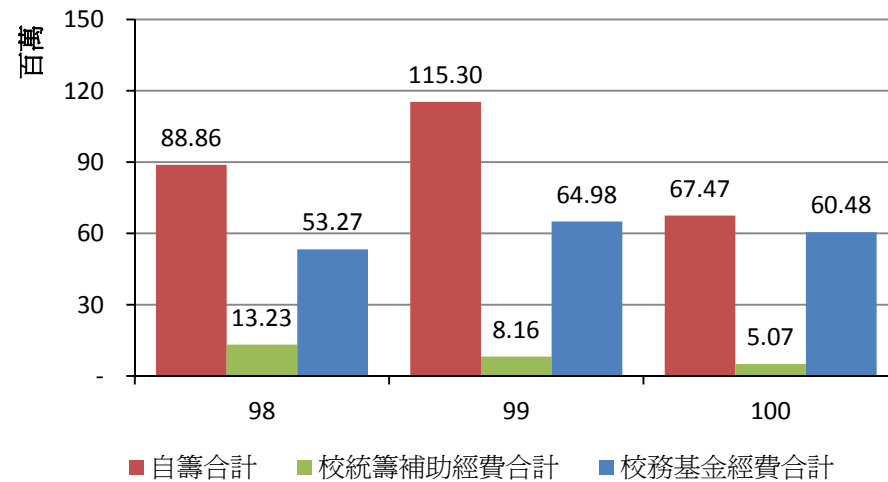


水產養殖學系

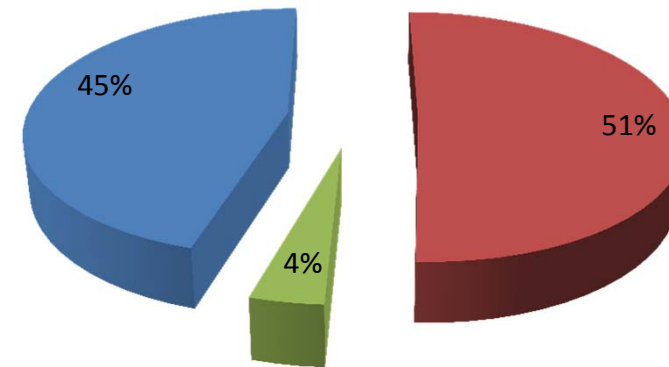
期刊論文統計



經費統計



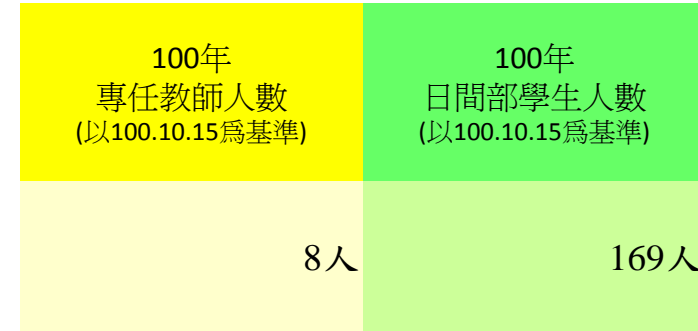
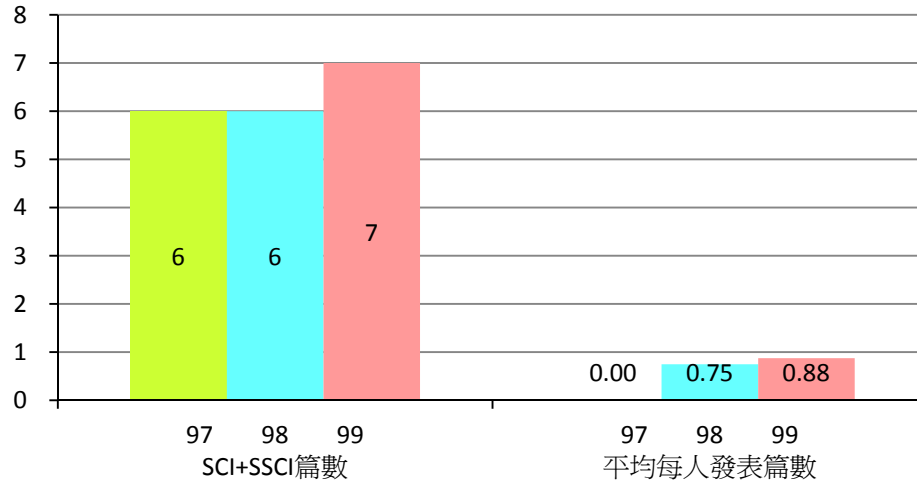
100年經費統計



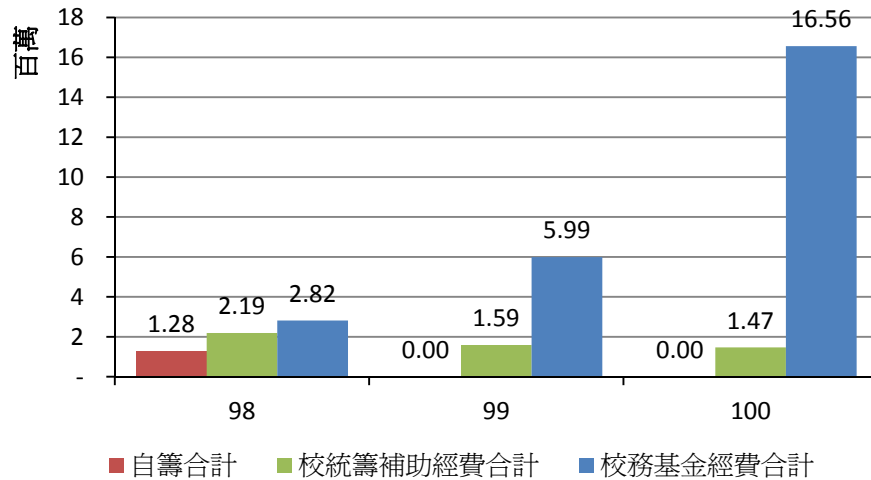
總經費：133,024,702元

生命科學系

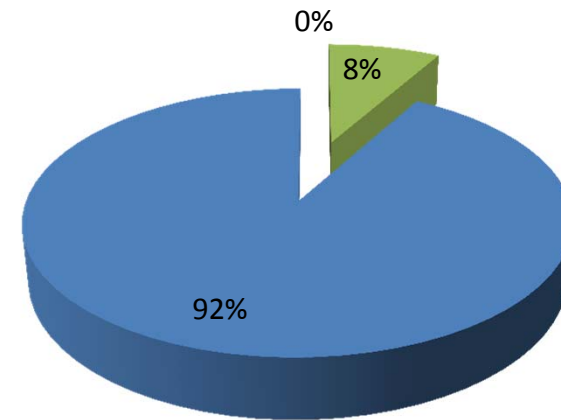
期刊論文統計



經費統計



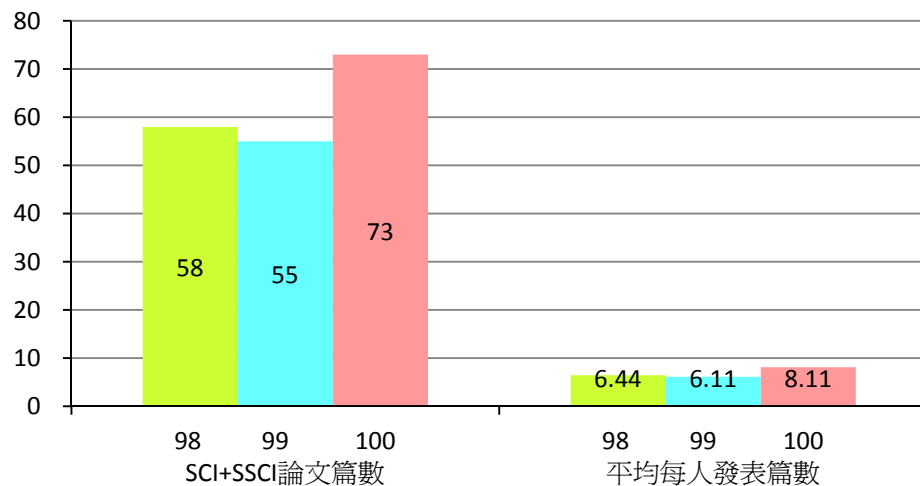
100年經費統計



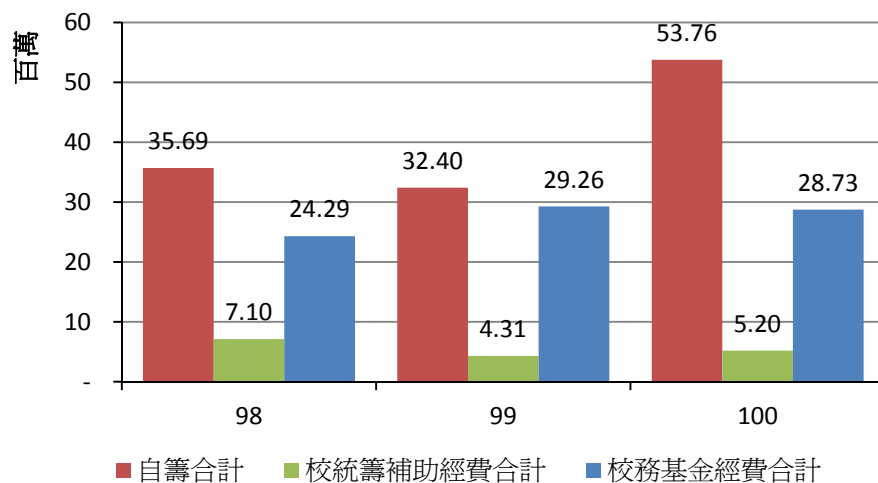
總經費：18,024,930元

海洋生物研究所

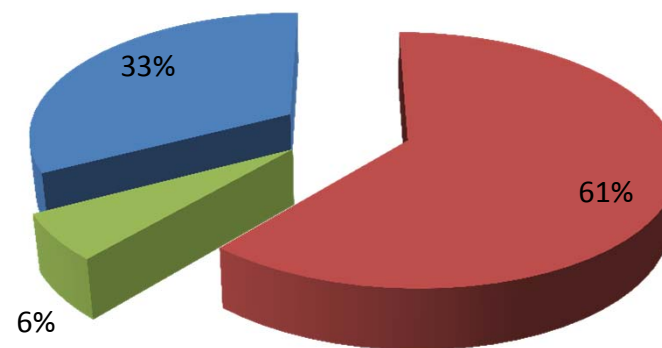
期刊論文統計



經費統計



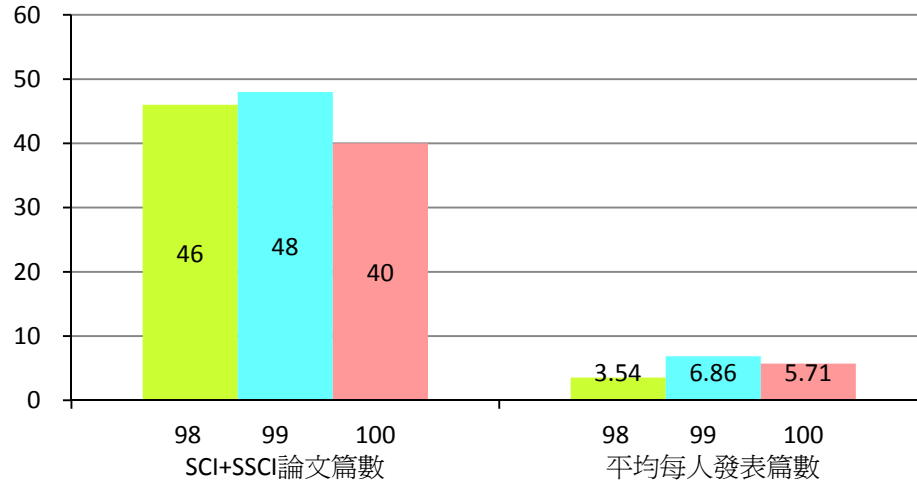
100年經費統計



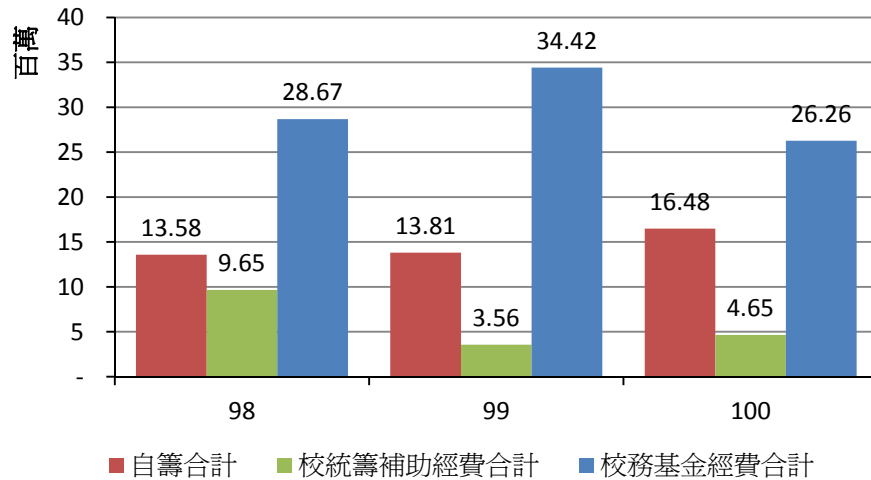
總經費：87,679,199元

生物科技研究所

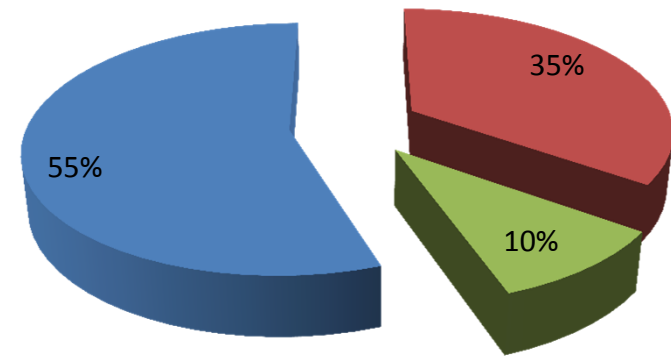
期刊論文統計



經費統計



100年經費統計

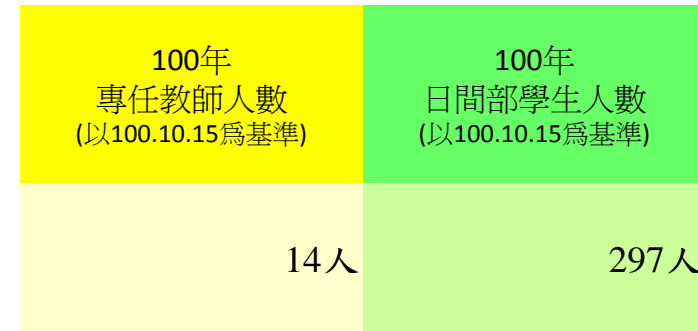
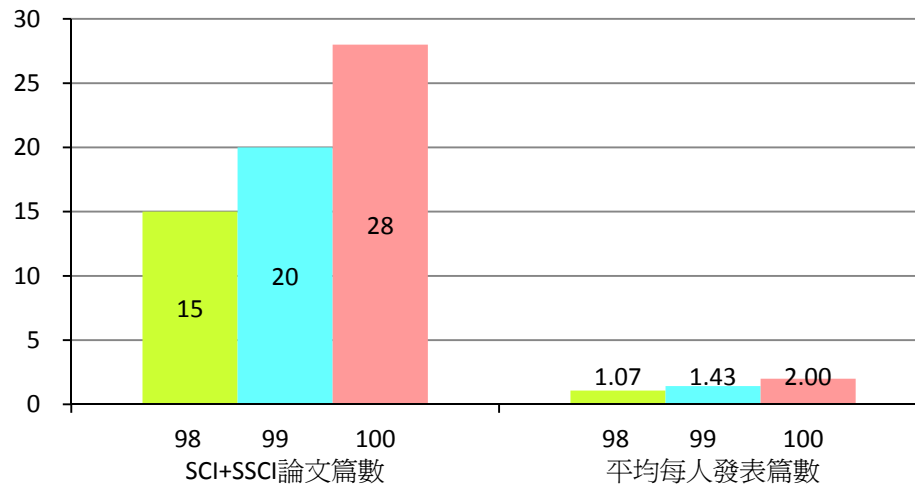


總經費：47,389,486元

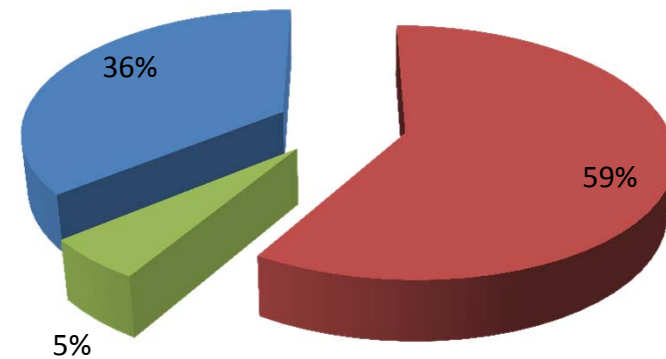
海洋科學與資源學院 (2系3所)

環境生物與漁業科學學系

期刊論文統計

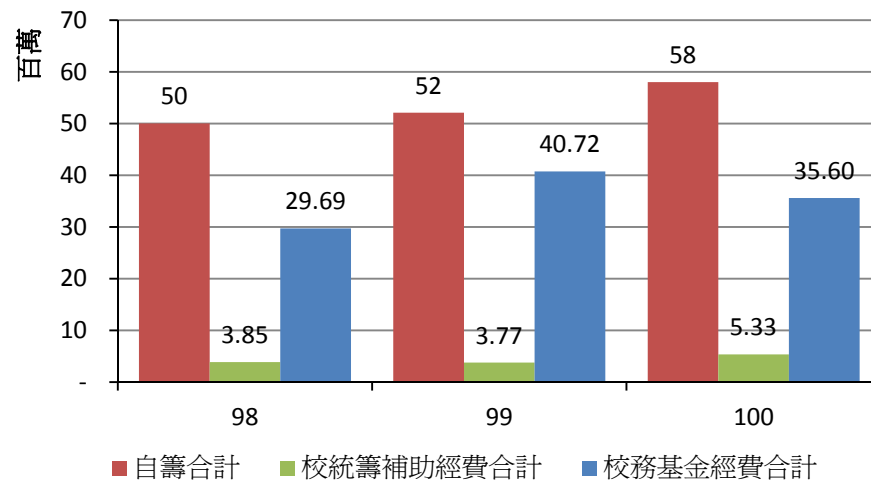


100年經費統計



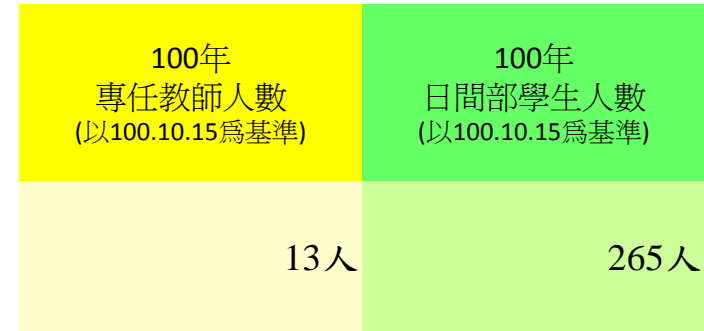
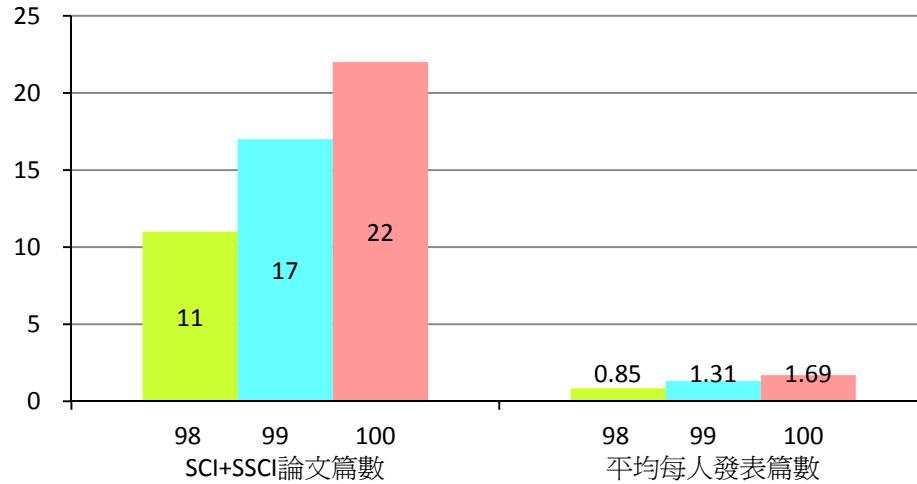
總經費：98,939,254元

經費統計

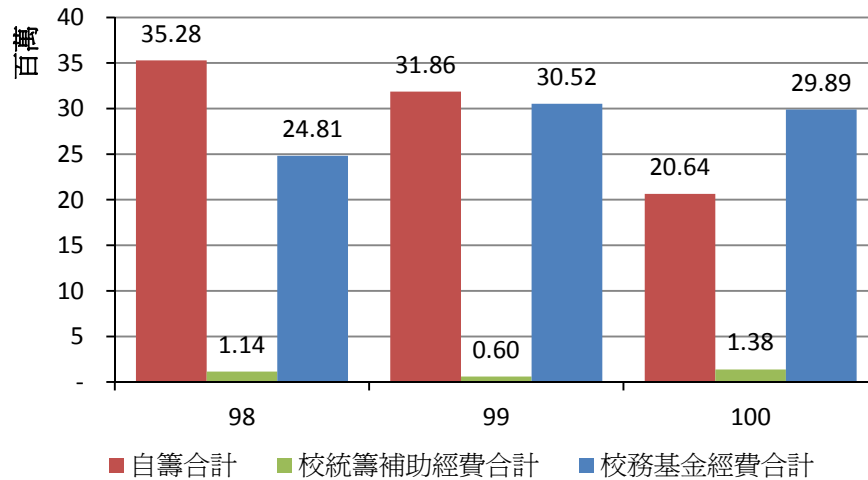


海洋環境資訊系

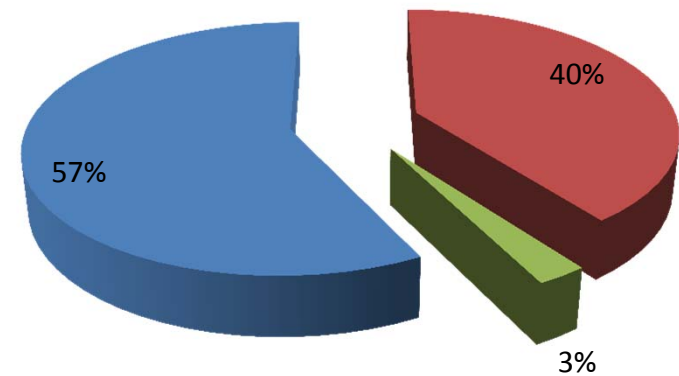
期刊論文統計



經費統計



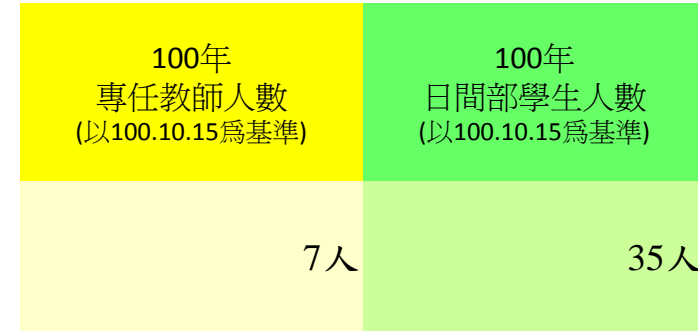
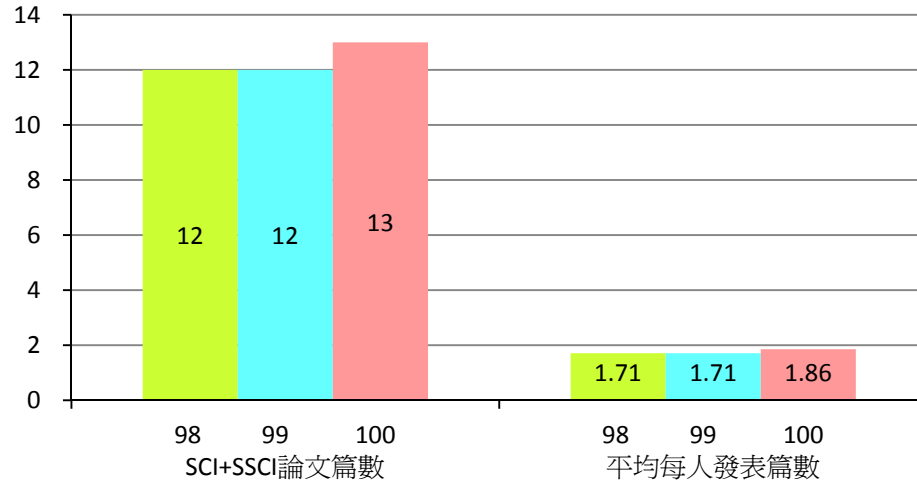
100年經費統計



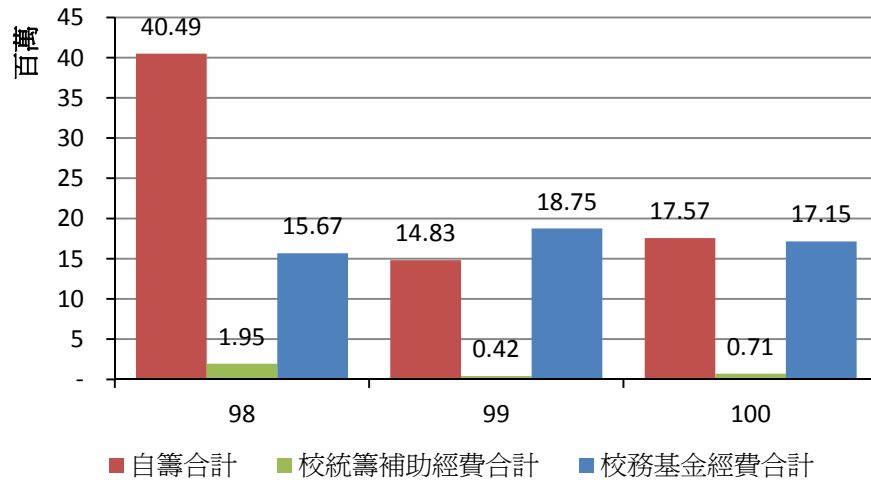
經費：51,912,991元

應用地球科學研究所

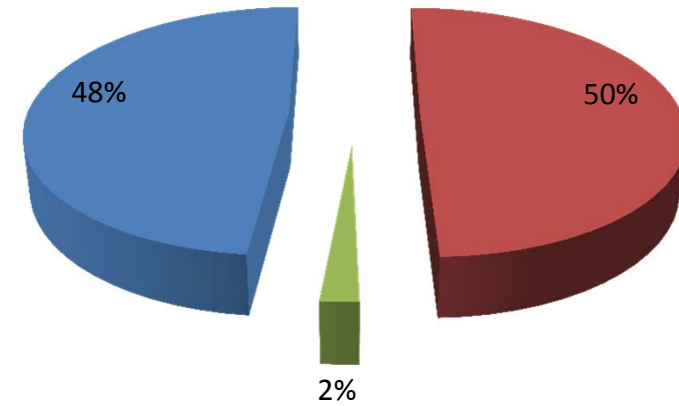
期刊論文統計



經費統計



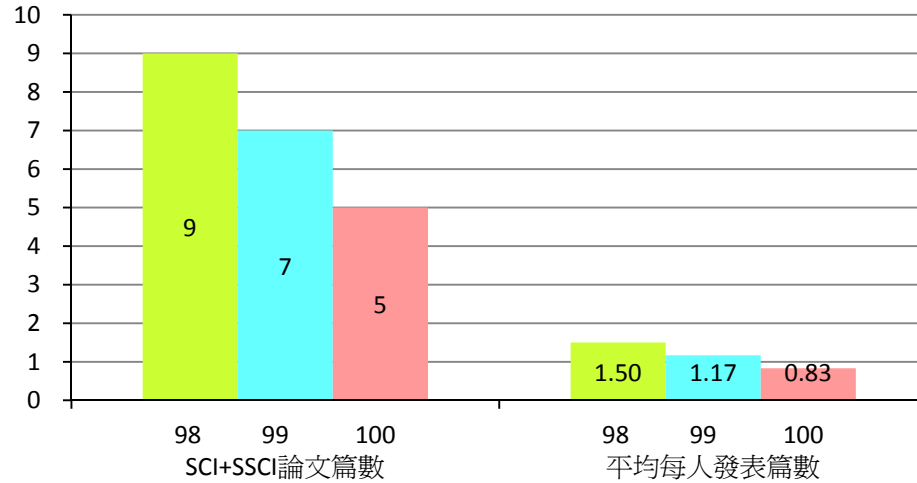
100年經費統計



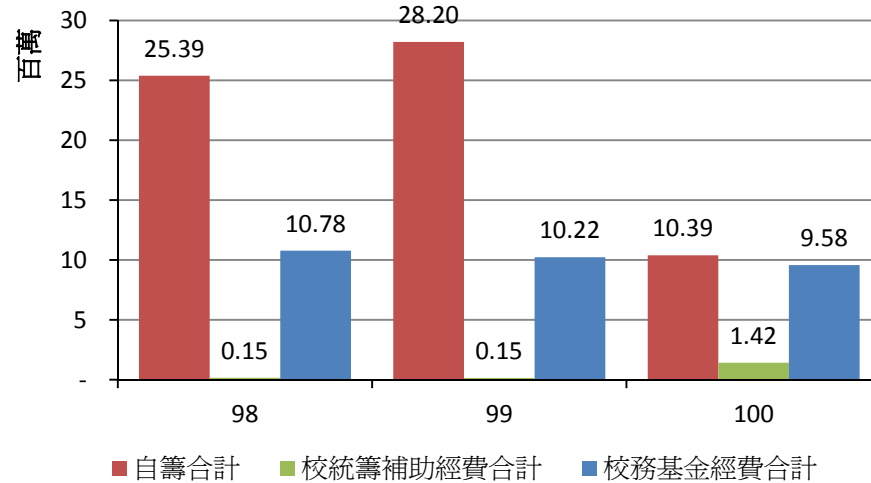
總經費：35,436,787元

海洋事務與資源管理研究所

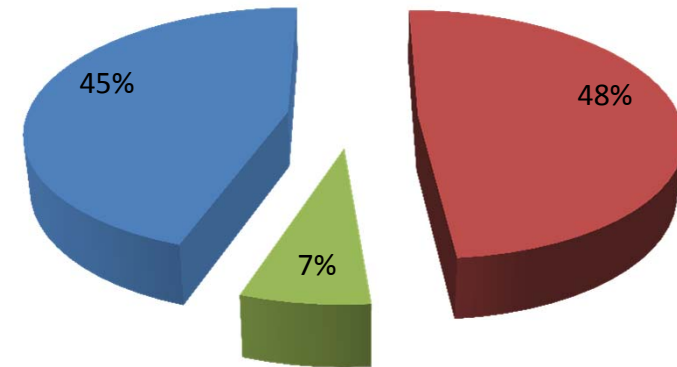
期刊論文統計



經費統計



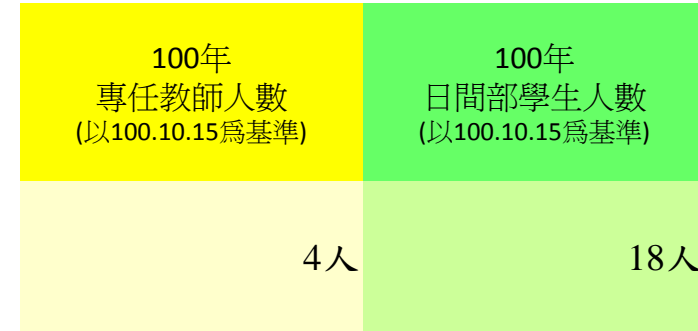
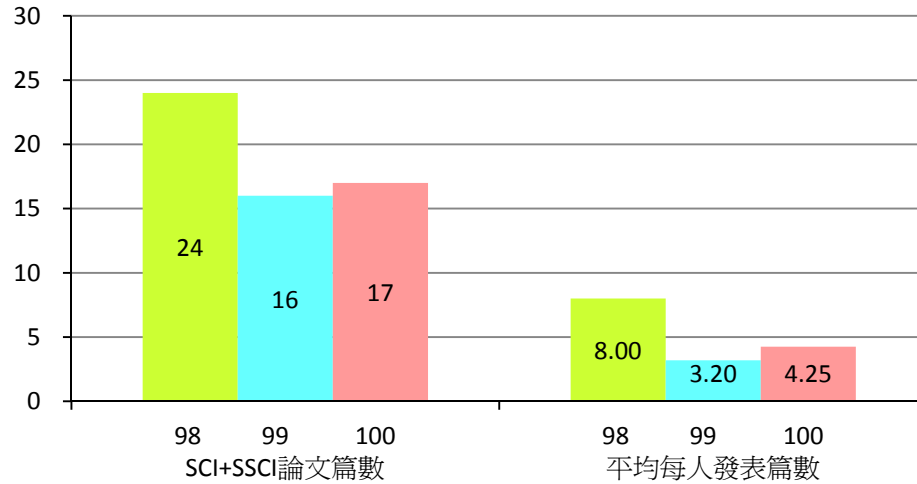
100年經費統計



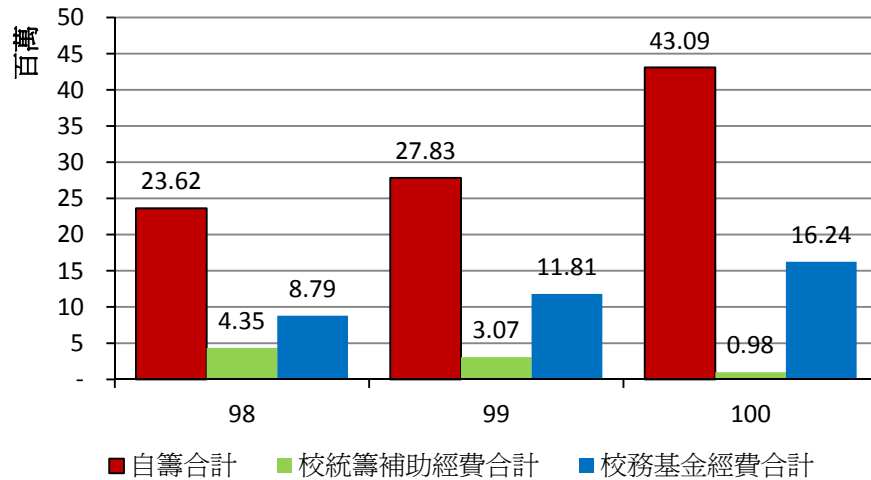
總經費：21,382,129元

海洋環境化學與生態研究所

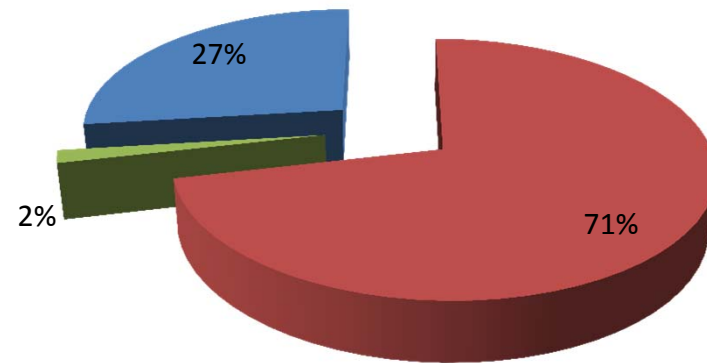
期刊論文統計



經費統計



100年經費統計

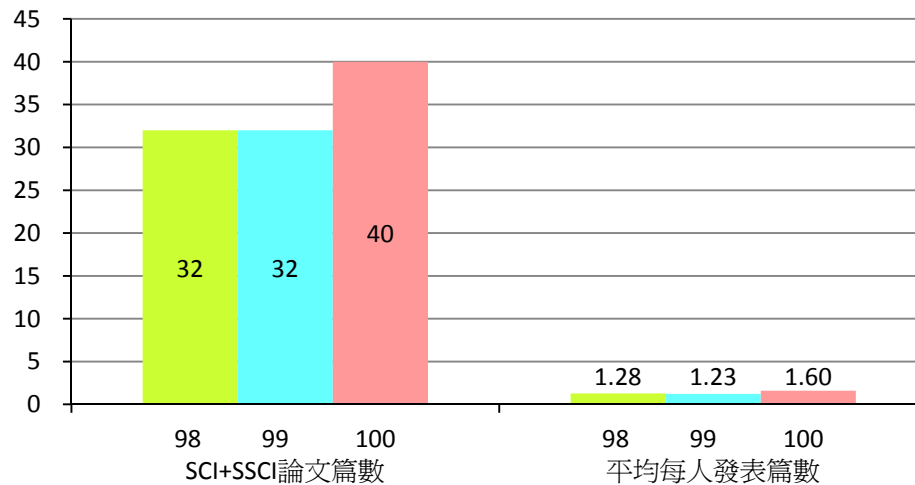


總經費：60,307,656元

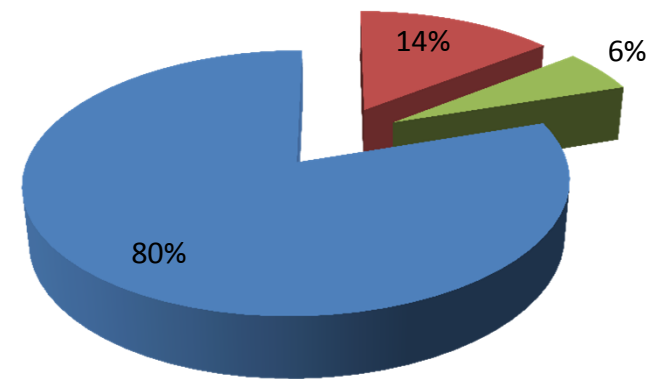
工學院 (3系1所)

機械與機電工程學系

期刊論文統計

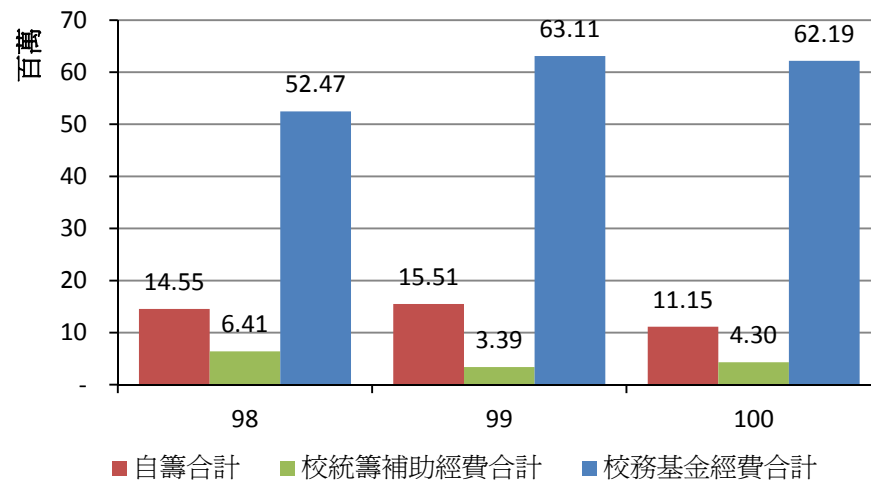


100年經費統計



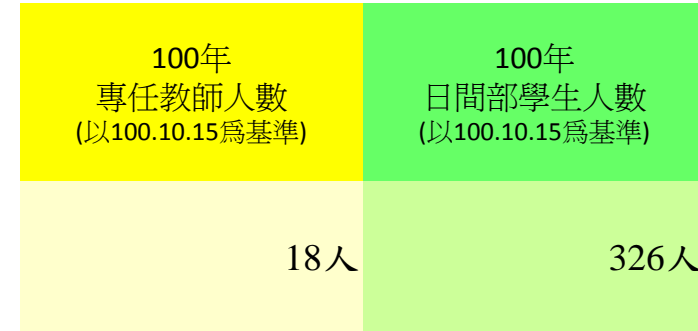
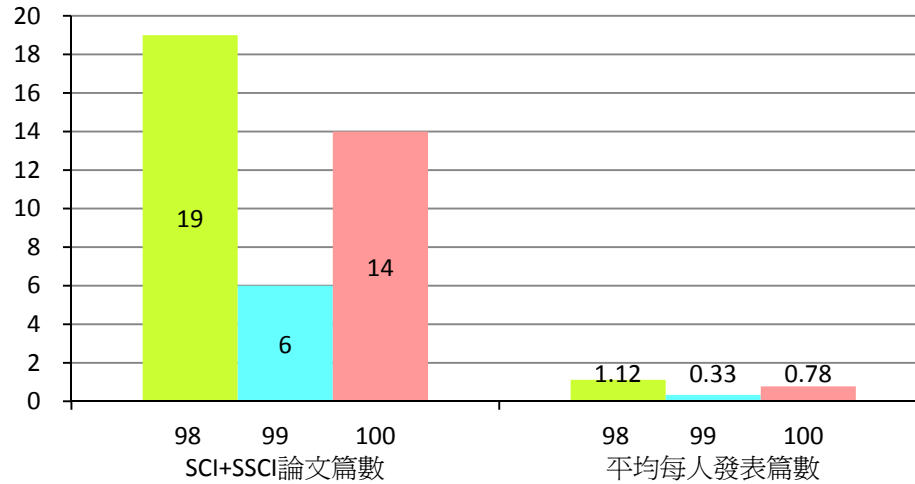
總經費：77,633,283元

經費統計

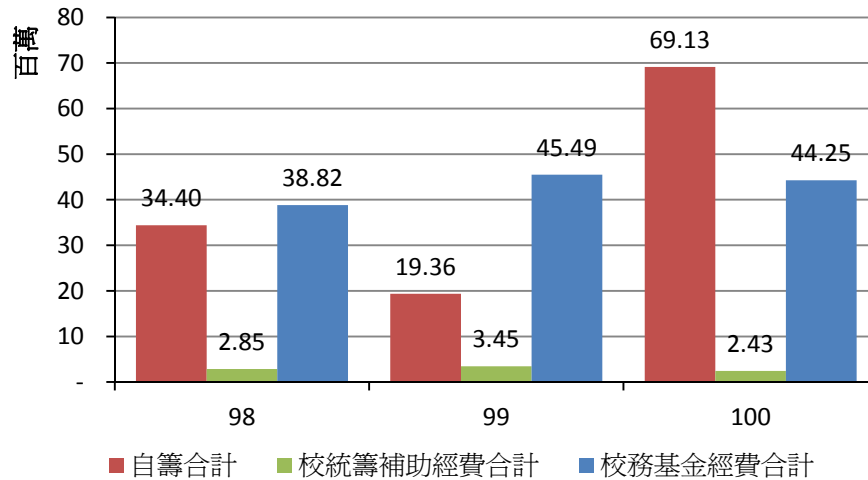


系統工程暨造船學系

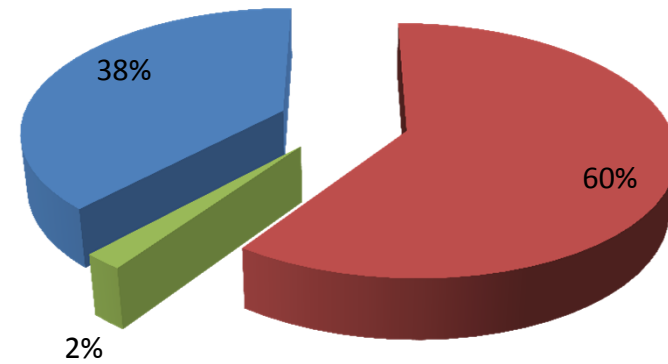
期刊論文統計



經費統計



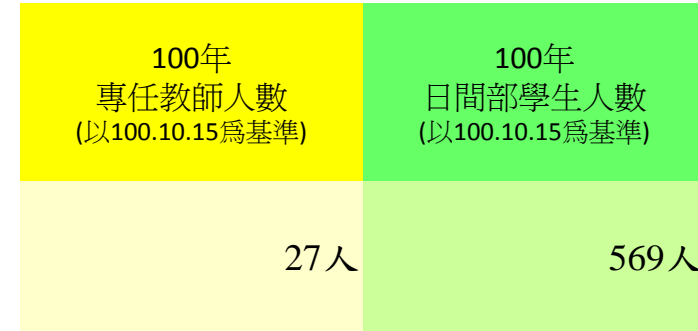
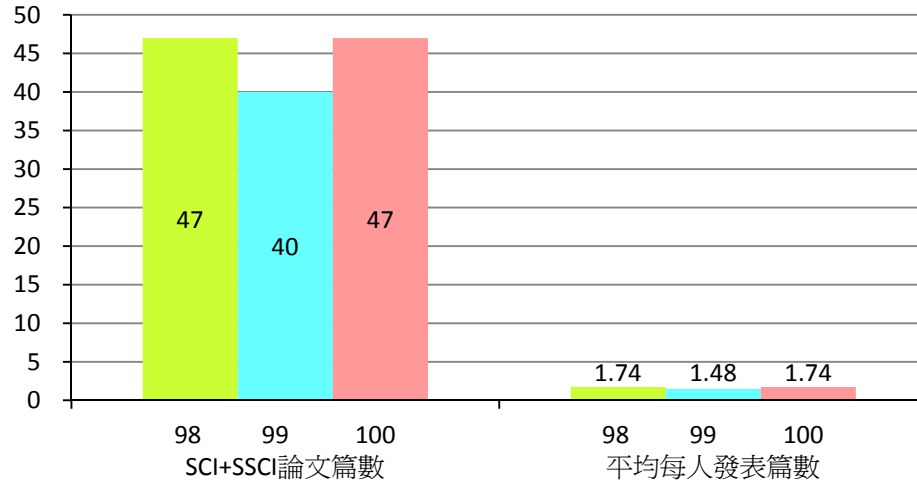
100年經費統計



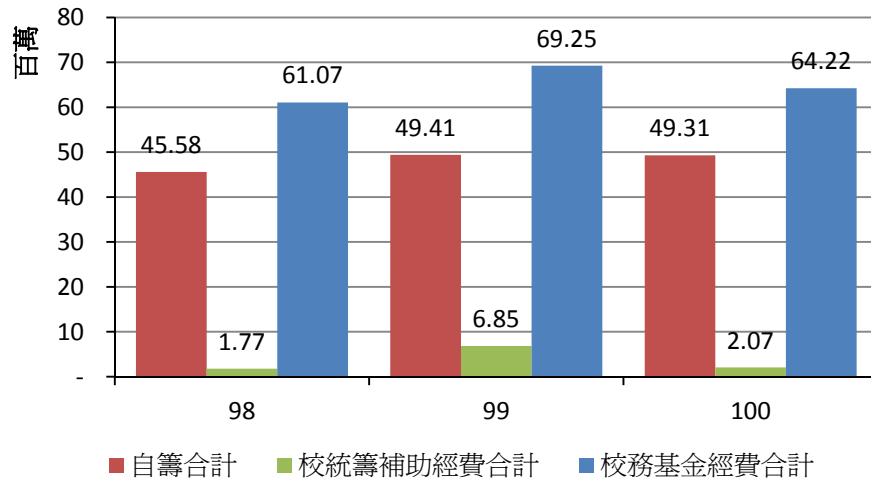
總經費：115,818,173元

河海工程學系

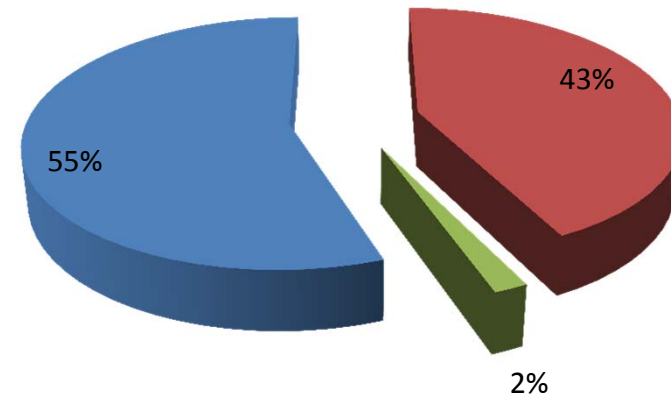
期刊論文統計



經費統計



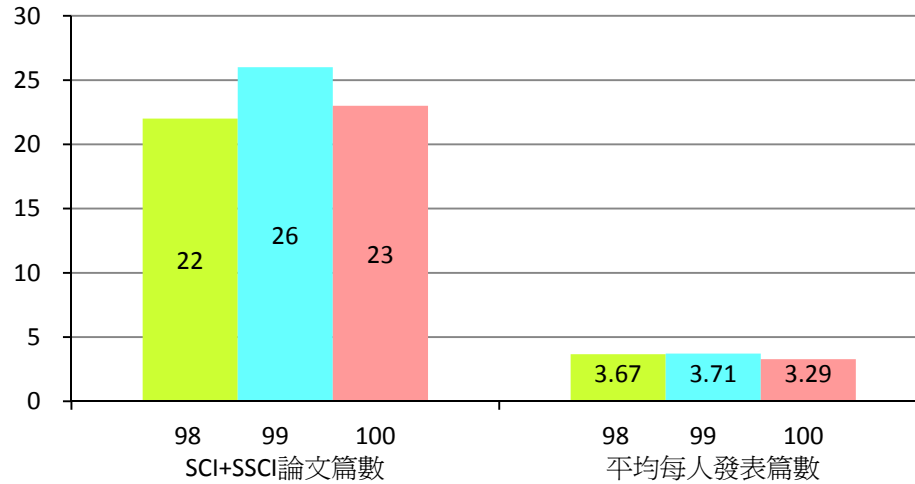
100年經費統計



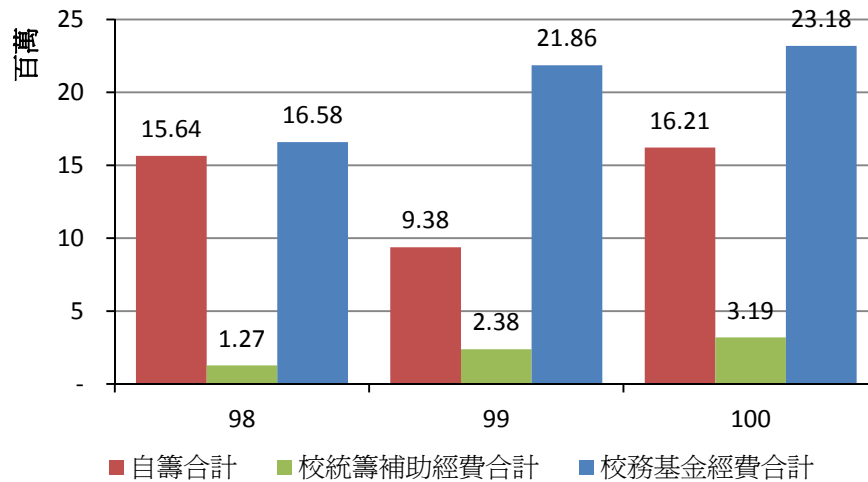
總經費：115,596,034元

材料工程研究所

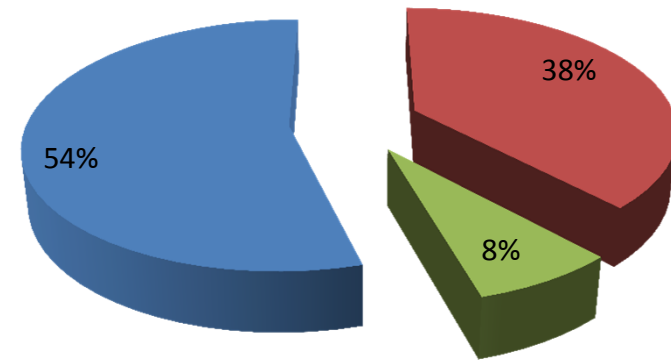
期刊論文統計



經費統計



100年經費統計

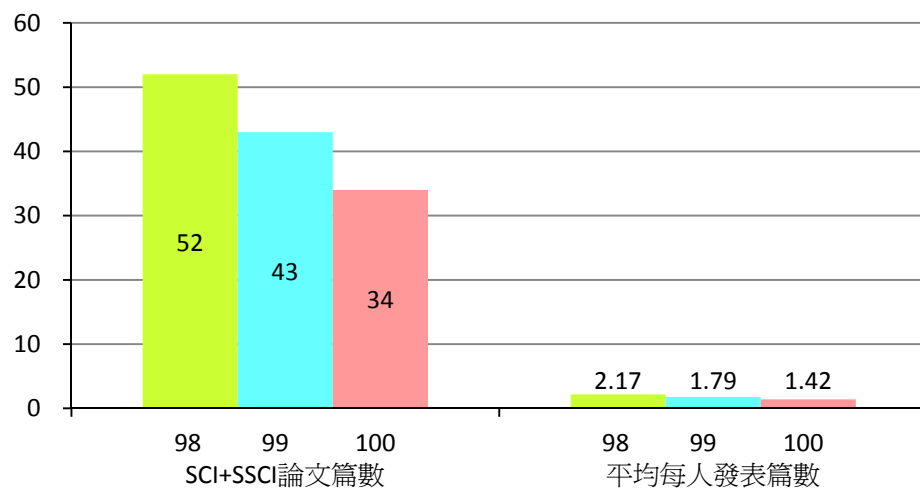


總經費：42,592,204元

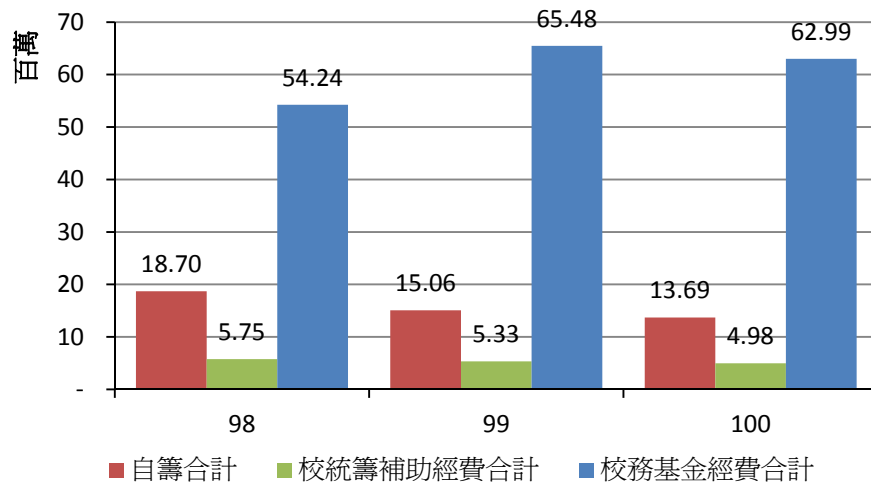
電機資訊學院 (3系1所)

電機工程學系

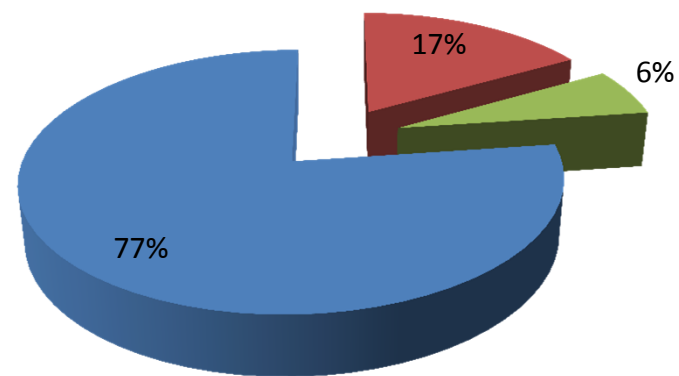
期刊論文統計



經費統計



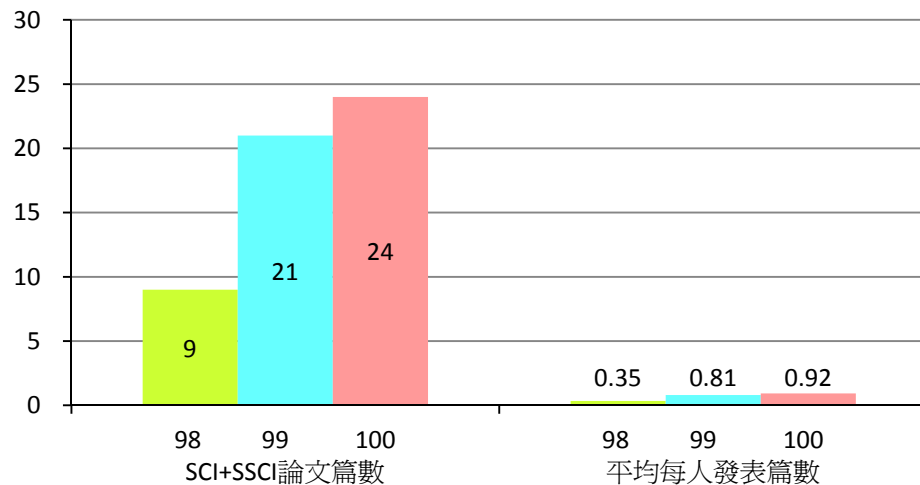
100年經費統計



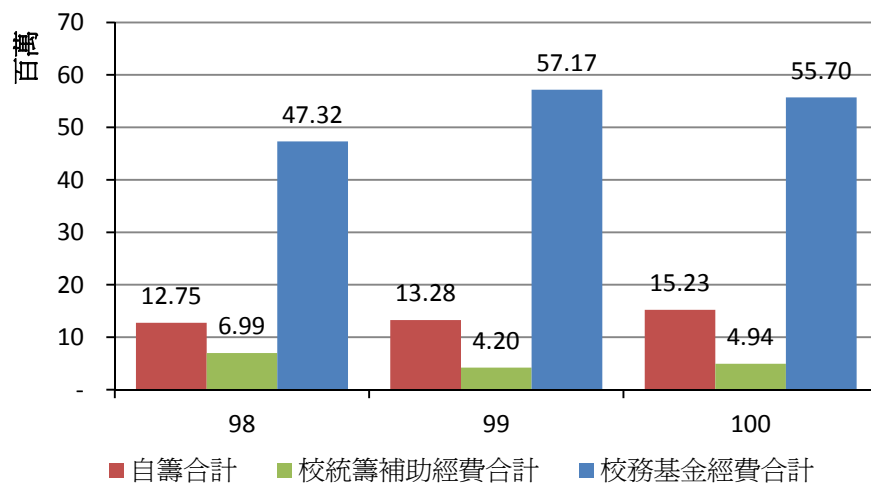
總經費：81,660,352元

資訊工程學系

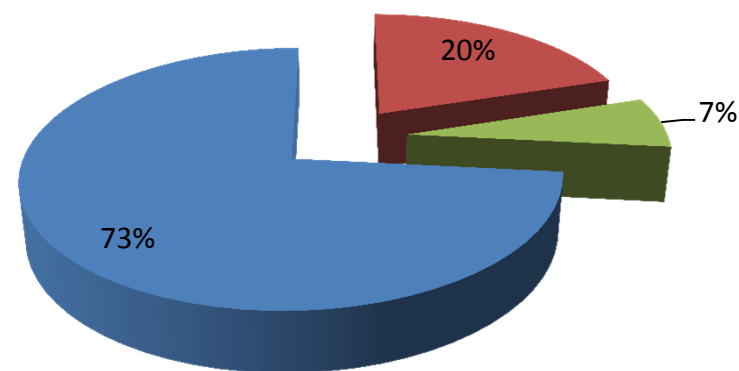
期刊論文統計



經費統計



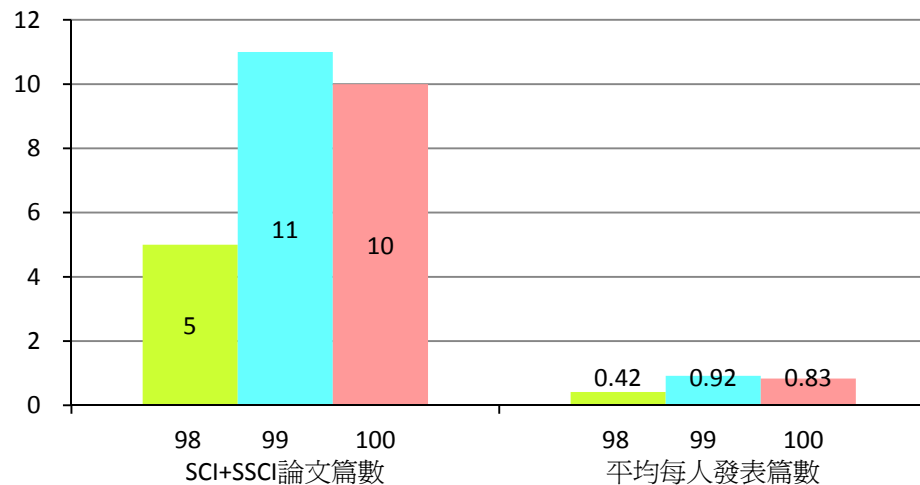
100年經費統計



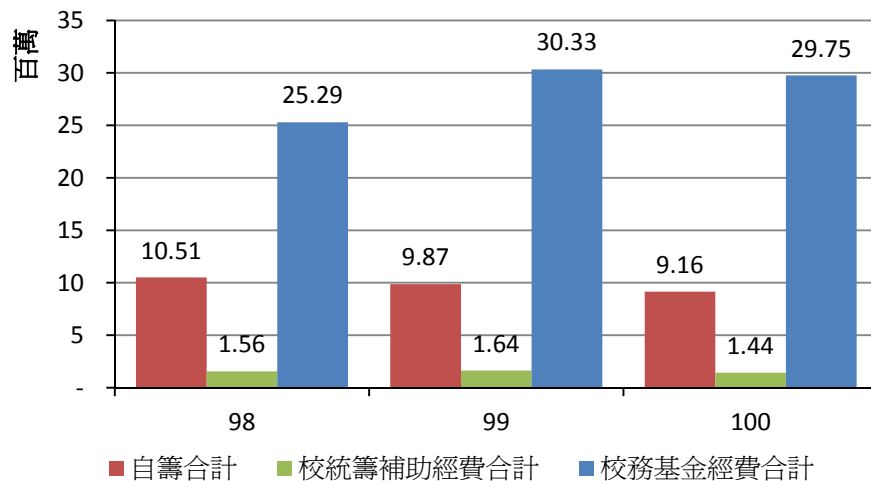
總經費：75,873,507元

通訊與導航工程學系

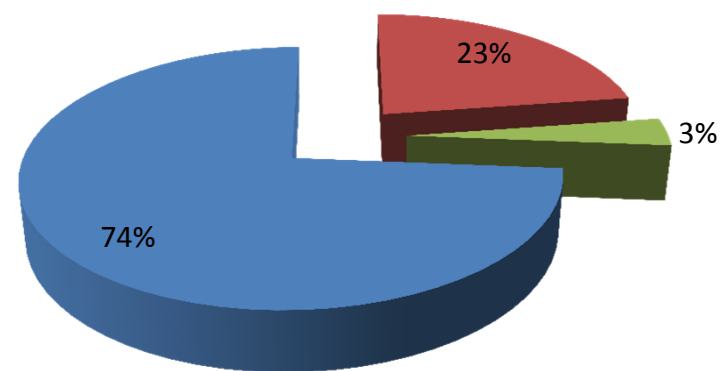
期刊論文統計



經費統計



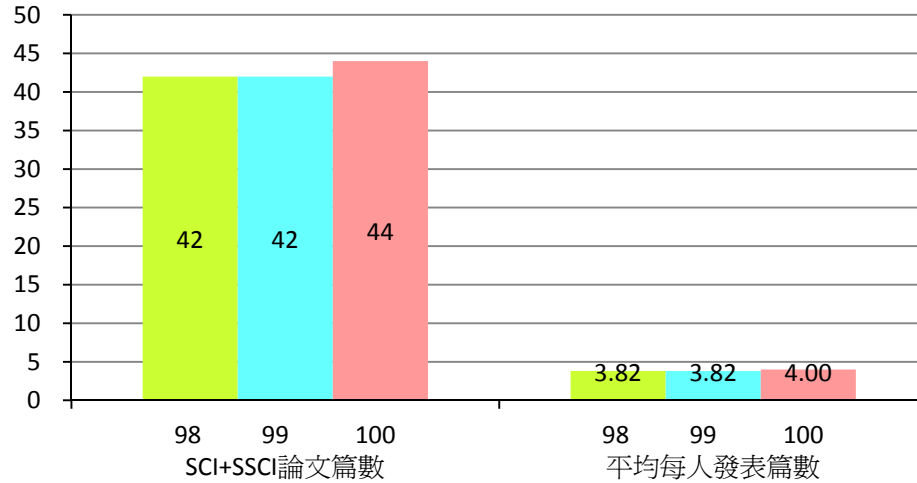
100年經費統計



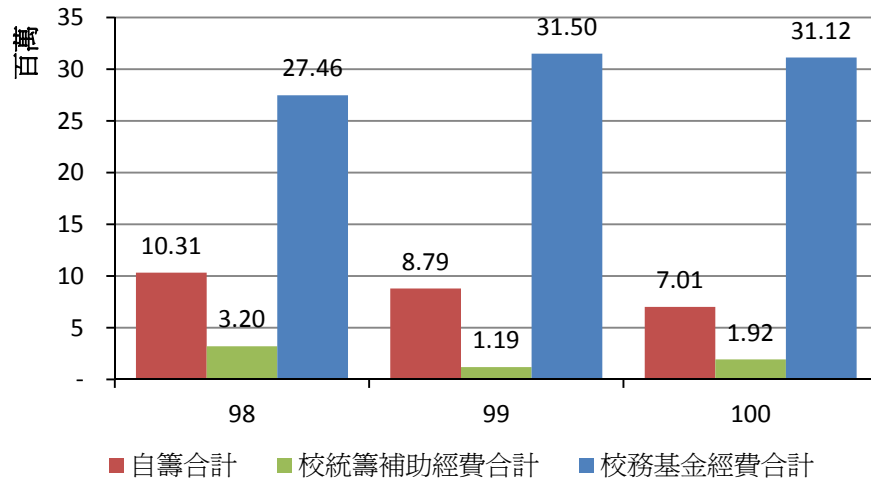
總經費：40,349,476元

光電科學研究所

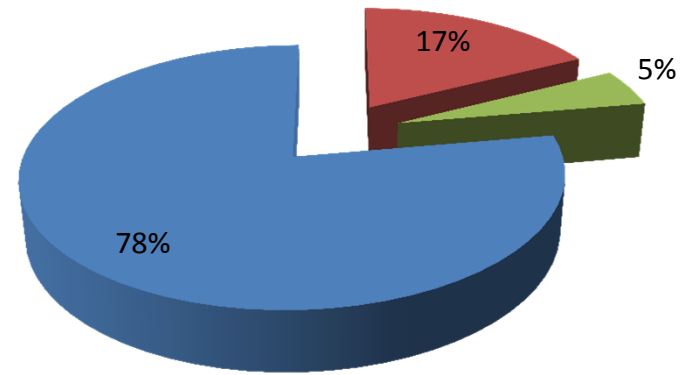
期刊論文統計



經費統計



100年經費統計

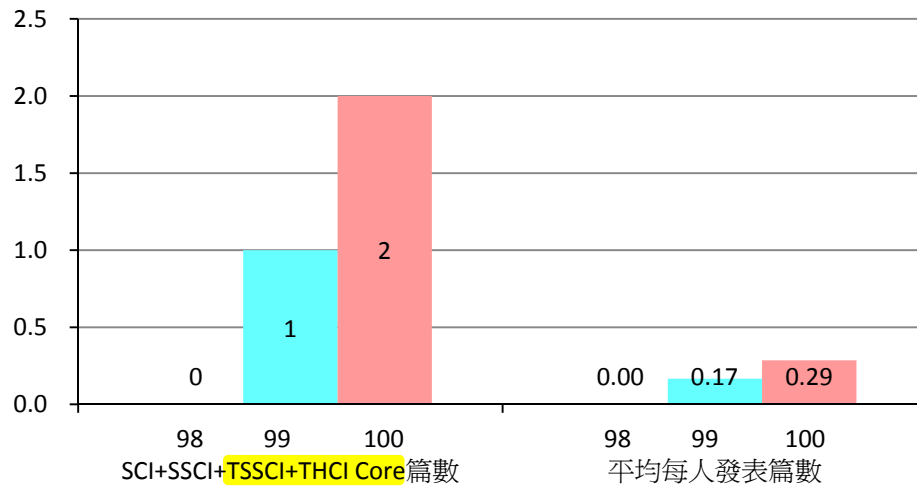


總經費：40,053,866元

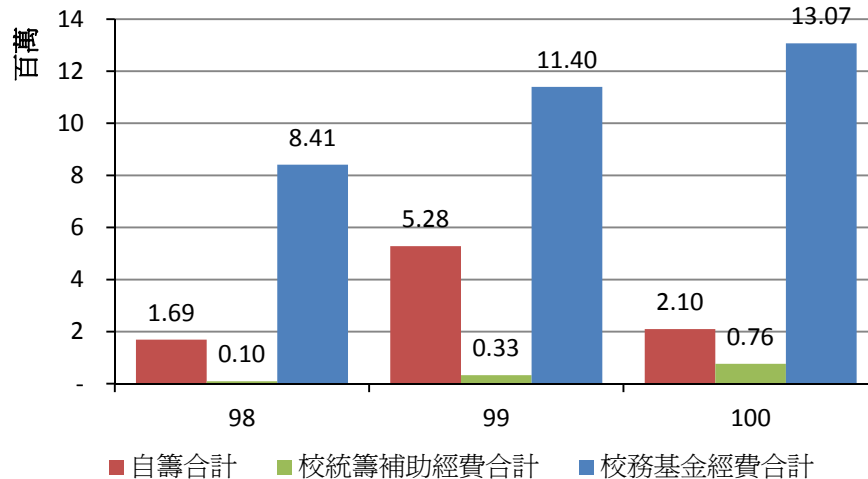
人文社會科學院 (5所3中心)

海洋法律研究所

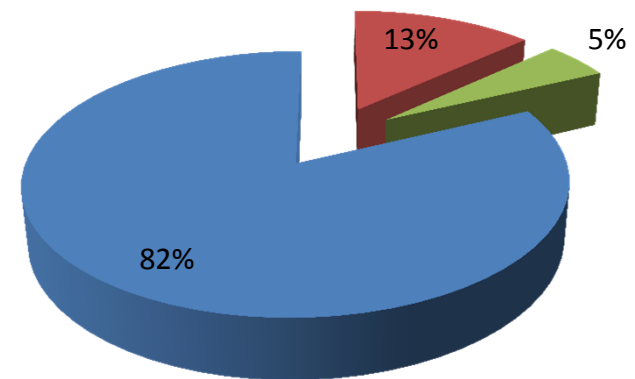
期刊論文統計



經費統計



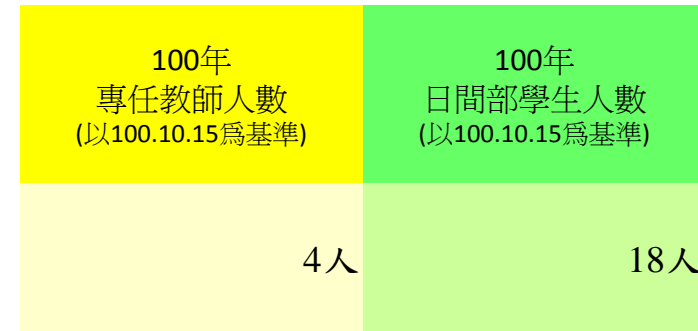
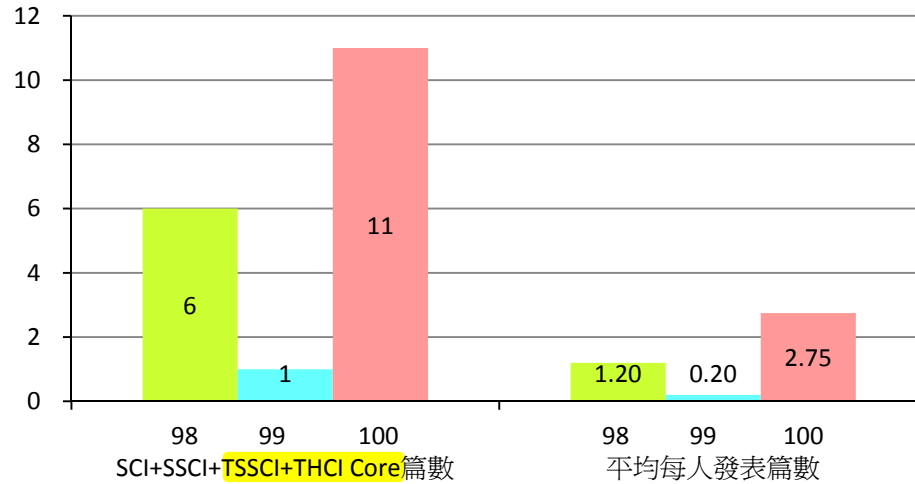
100年經費統計



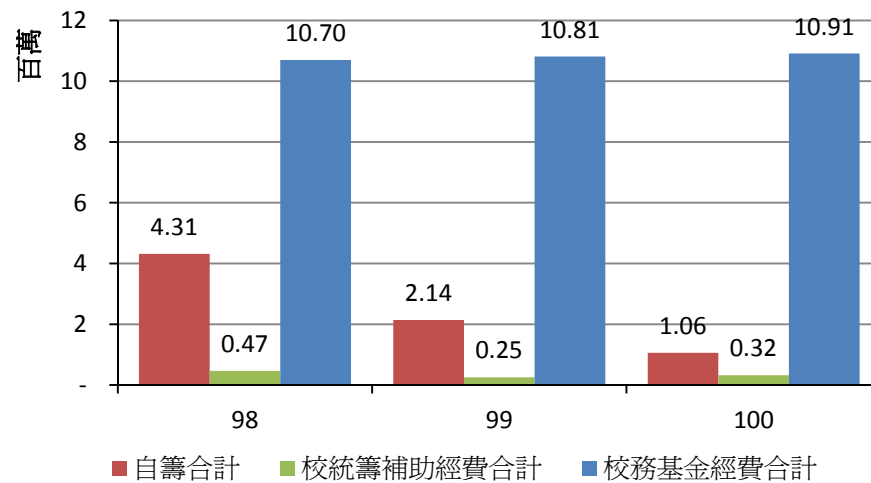
總經費：15,931,454元

應用經濟研究所

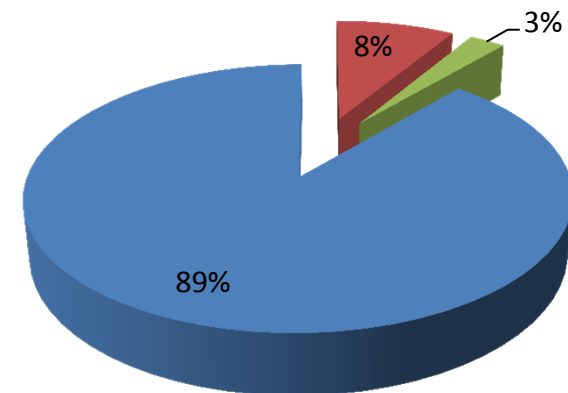
期刊論文統計



經費統計



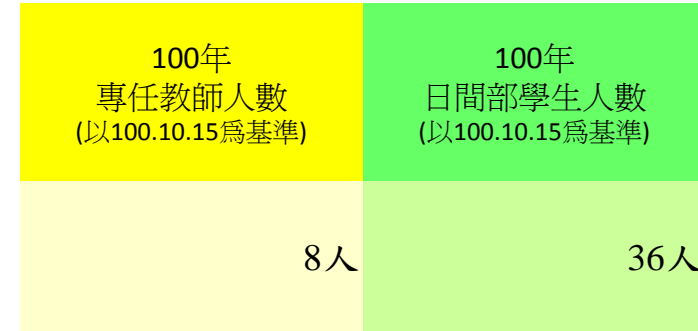
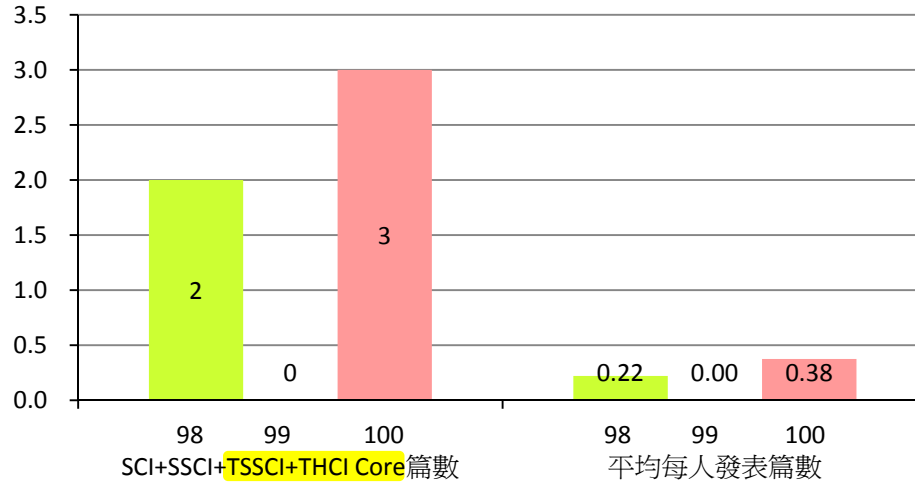
100年經費統計



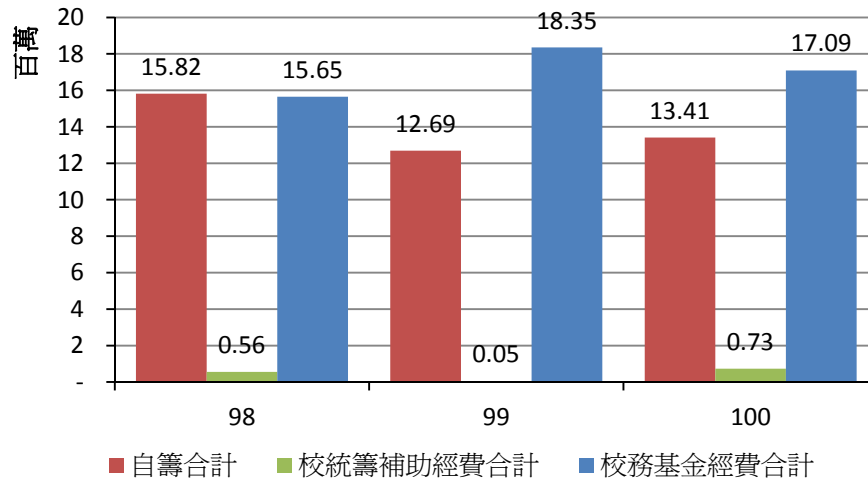
總經費：12,294,404元

教育研究所(師資培育中心)

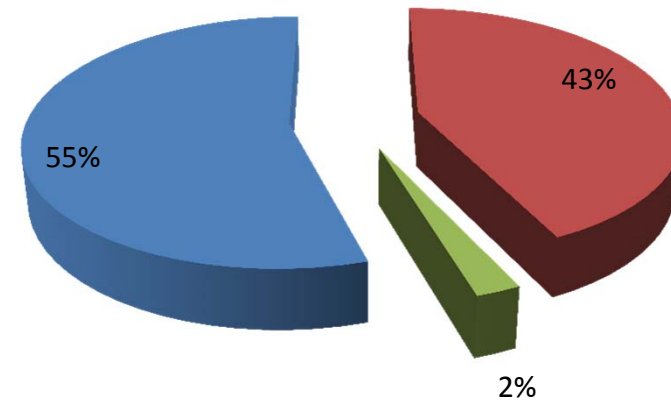
期刊論文統計



經費統計



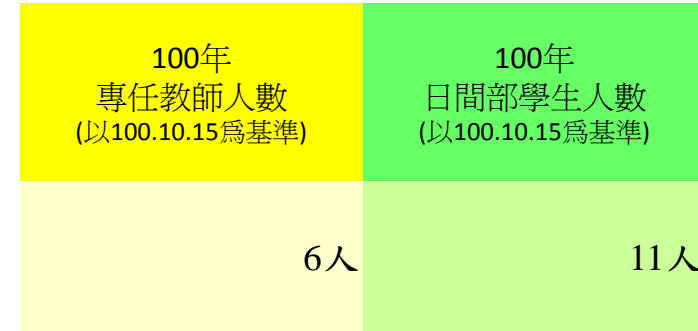
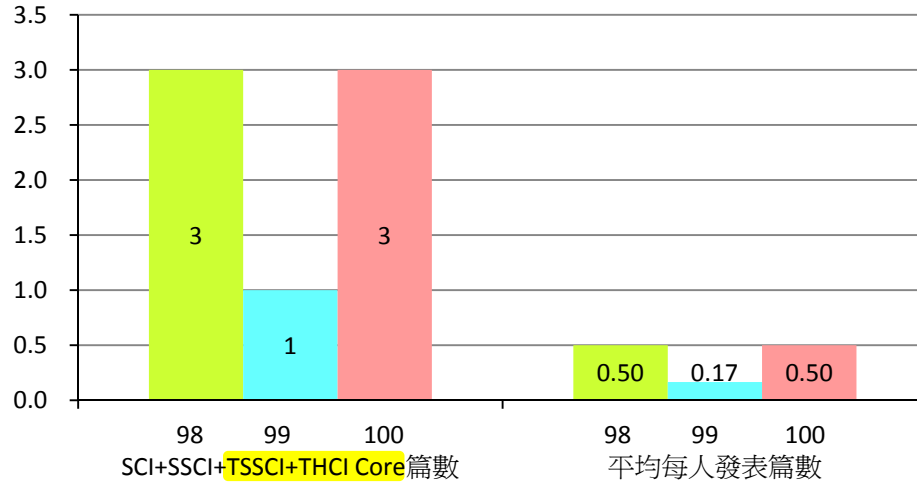
100年經費統計



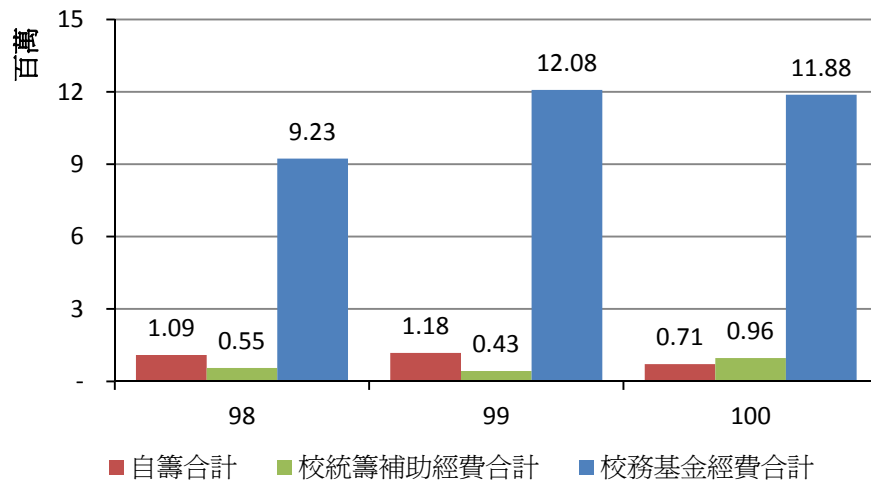
總經費：31,233,724元

海洋文化研究所

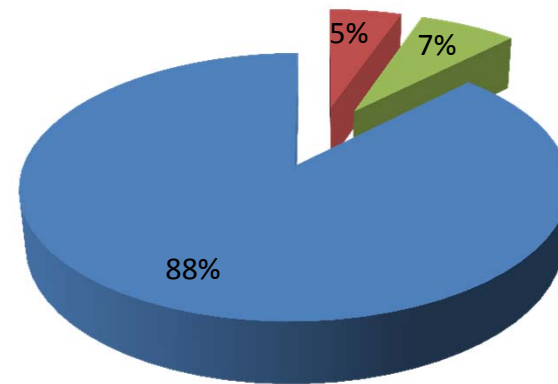
期刊論文統計



經費統計



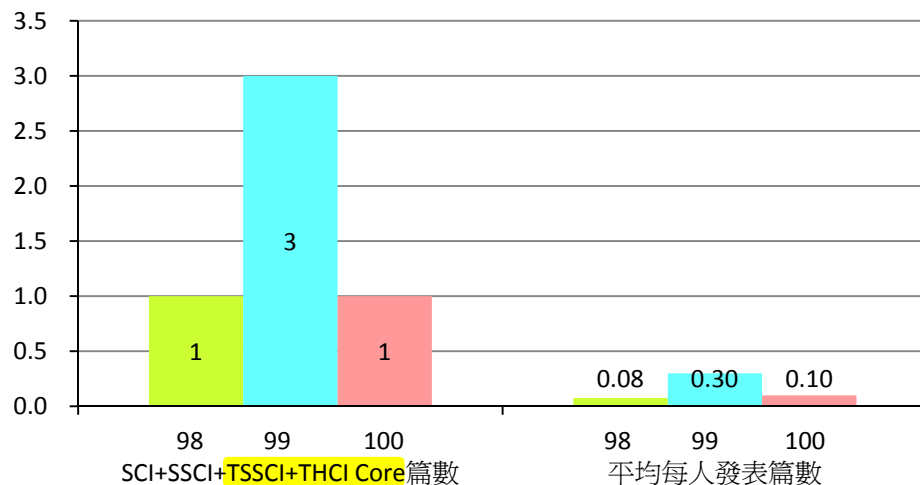
100年經費統計



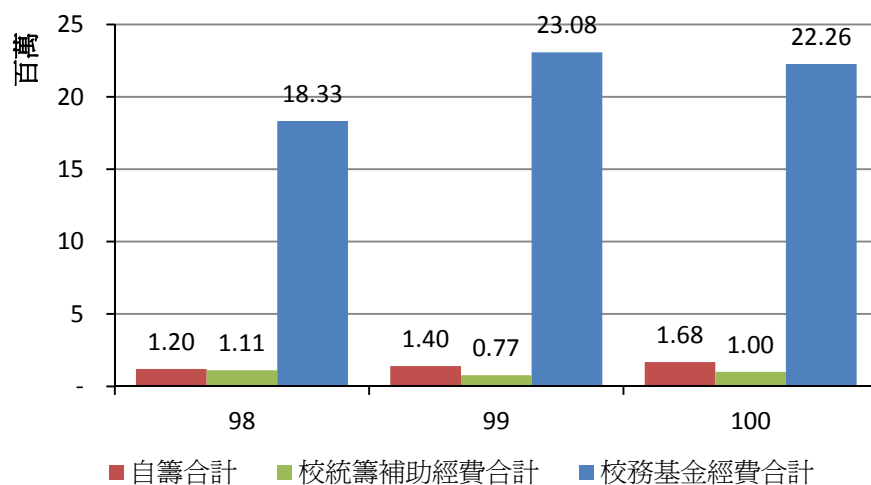
總經費：13,556,388元

應用英語研究所(外語教學研究中心)

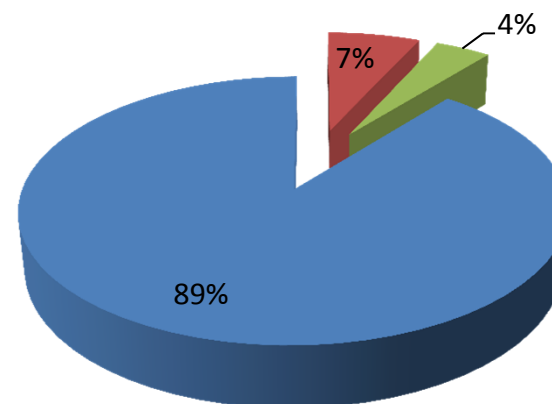
期刊論文統計



經費統計



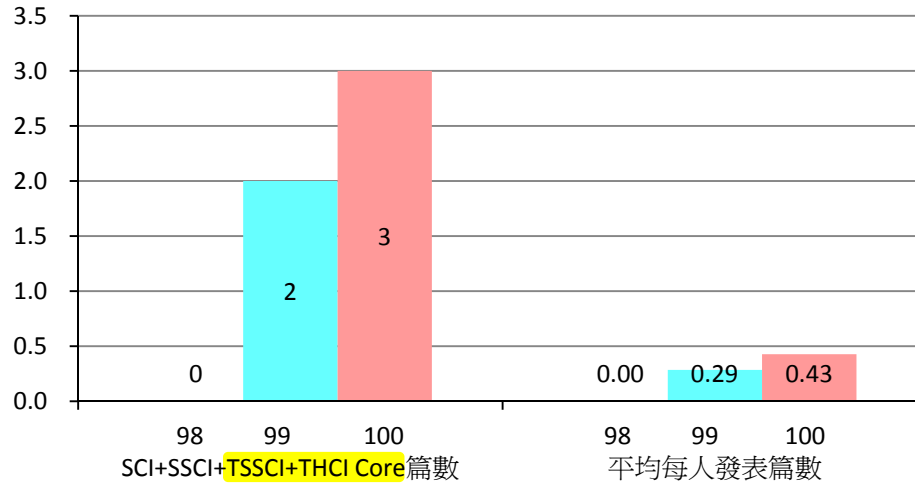
100年經費統計



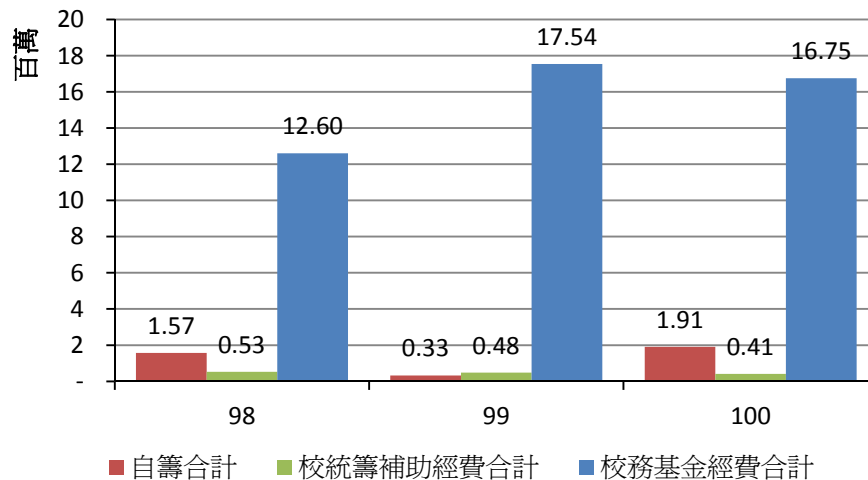
總經費：24,946,222元

通識教育中心

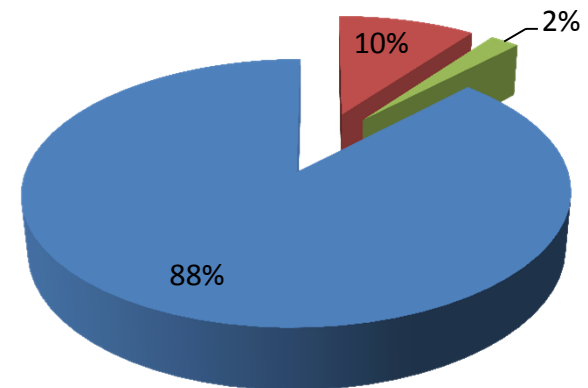
期刊論文統計



經費統計

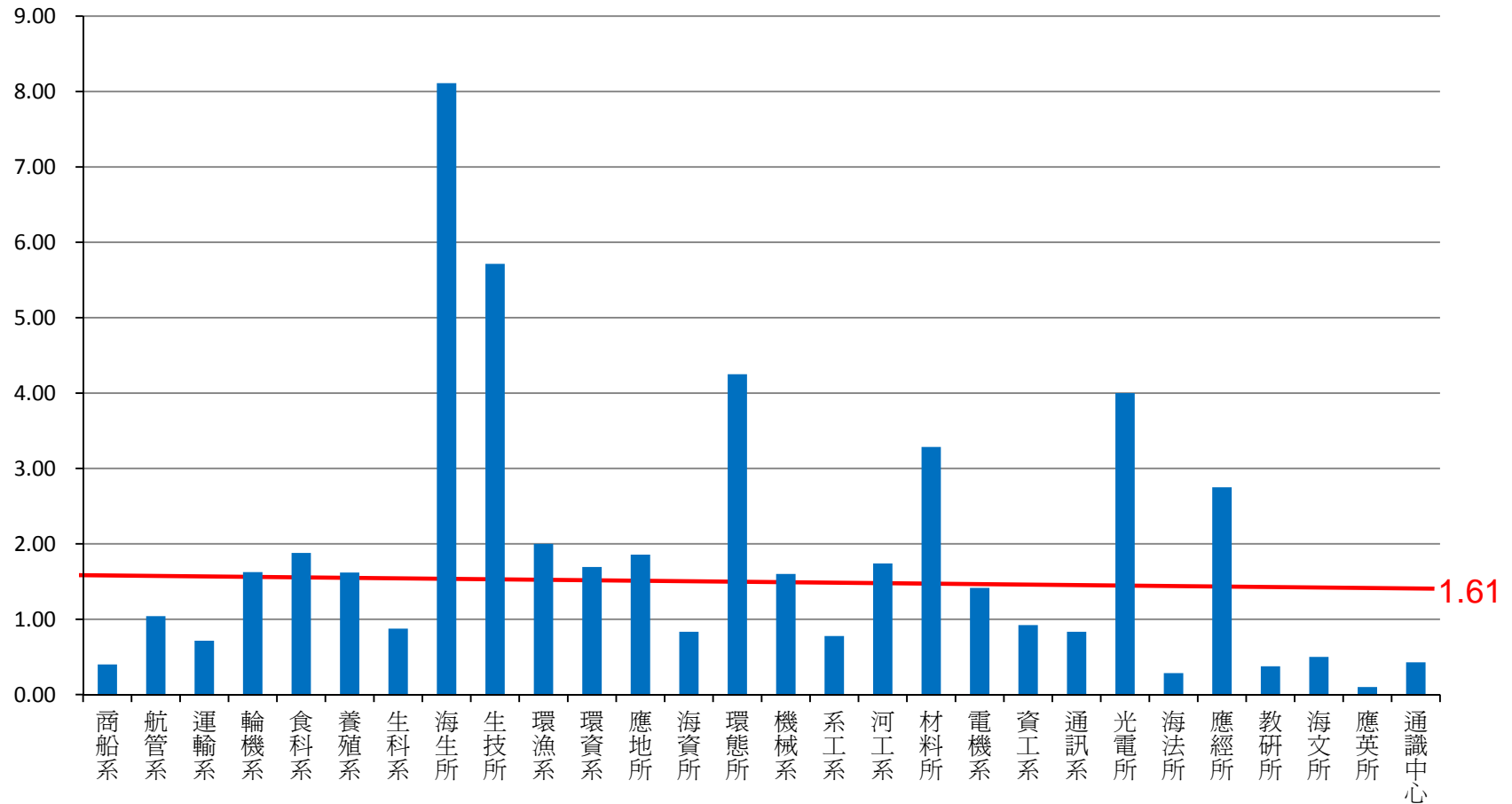


100年經費統計

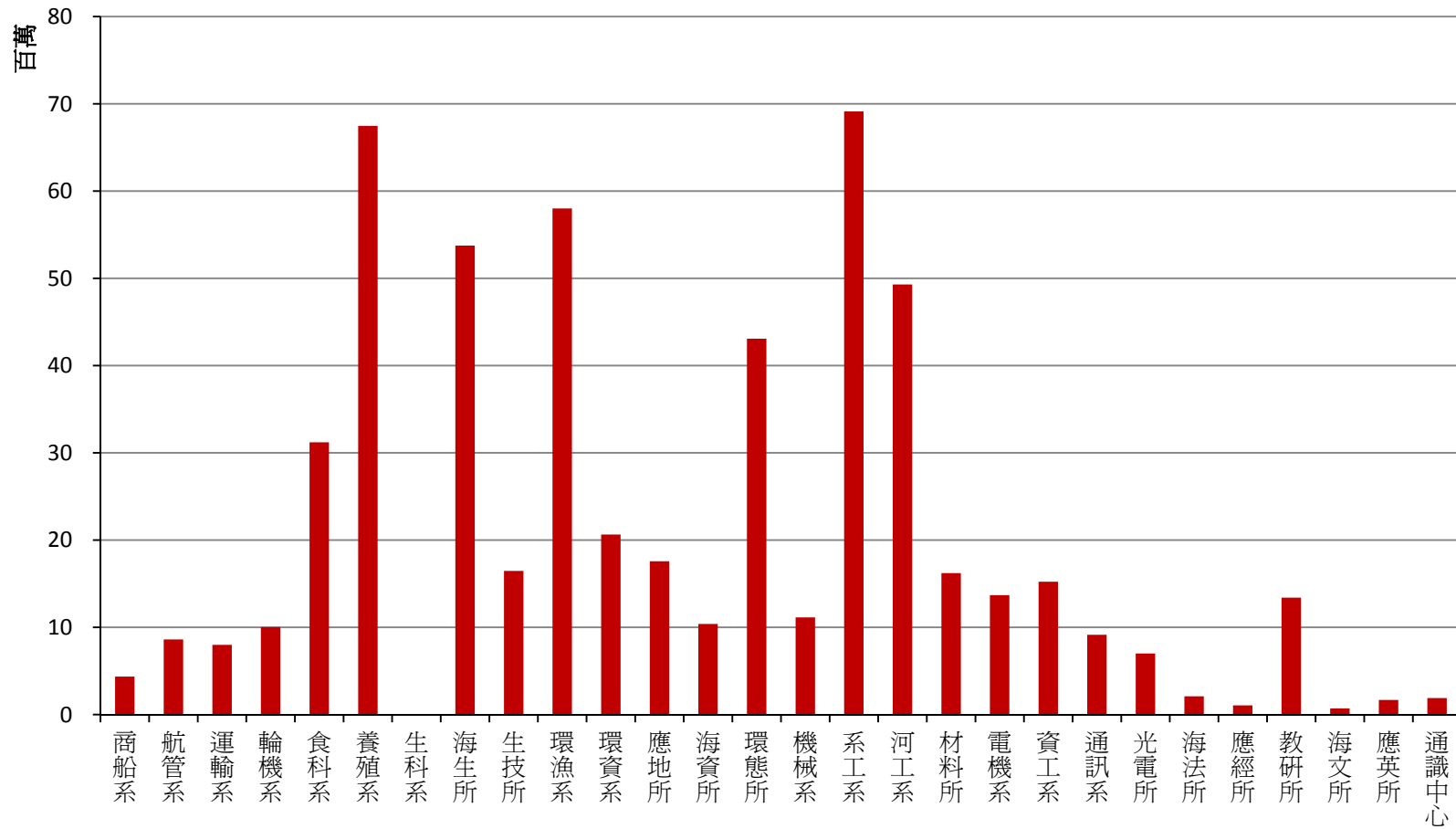


總經費：19,067,695元

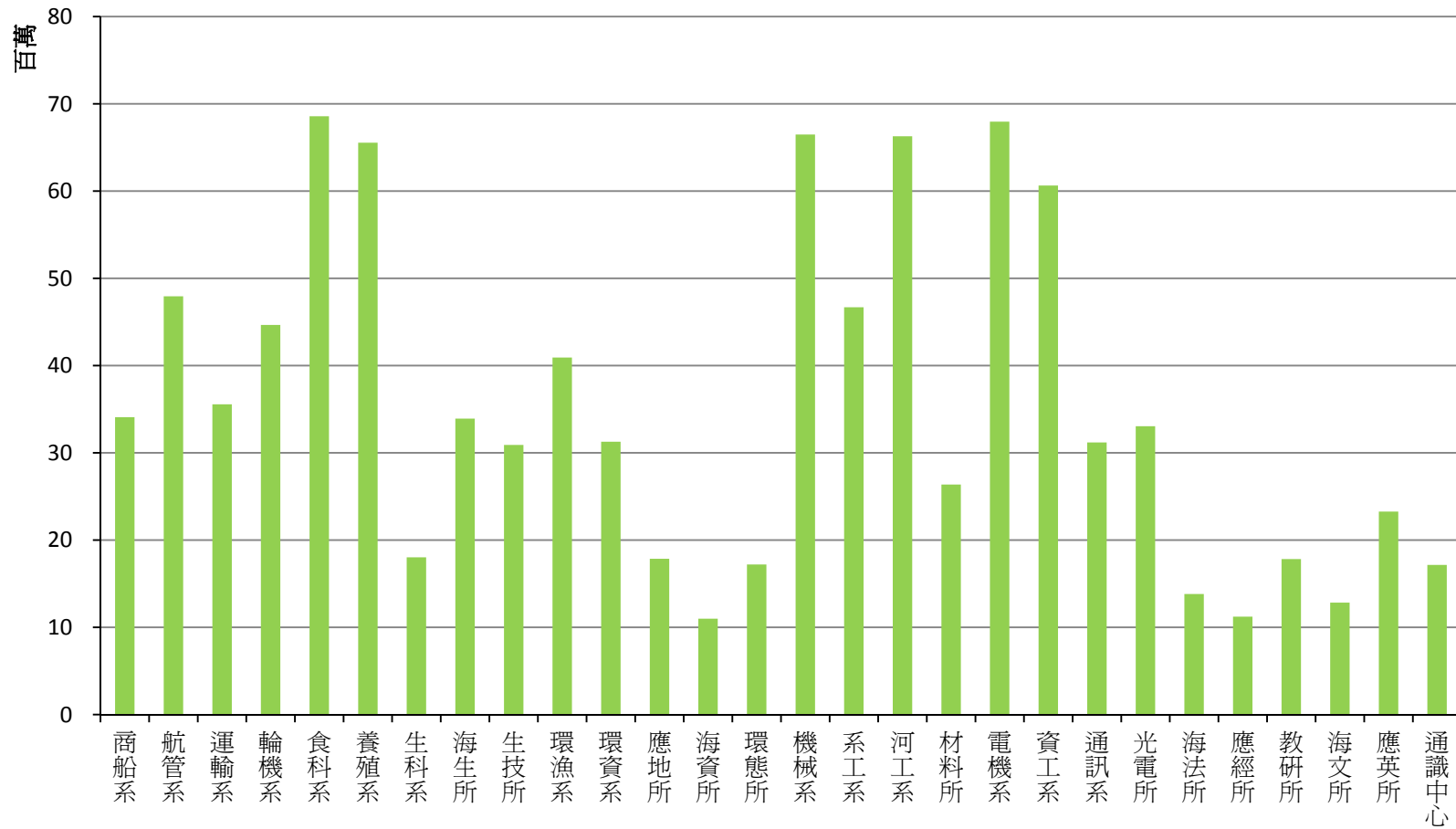
各系所100年度平均每位老師發表篇數



各系所100年度自籌經費(元)



各系所100年度校務基金經費+校統籌補助經費(元)



100年度系所期刊論文與經費統計_1/2

學院	系所名稱	日間部 學生 人數	教師 人數	期刊 論文 篇數	平均每人 發表篇數	教學研究總經費			總經費/ 教師人數	總經費/ 日間部學生 人數
						自籌經費 (元)	校統籌補助 經費(元)	校務基金經費 (元)		
海運學院	商船學系	477	15	6	0.40	4,354,000	1,276,393	32,811,069	2,562,764	80,590
	航運管理學系	567	24	25	1.04	8,614,000	1,932,765	46,005,177	2,356,331	99,739
	運輸與航海科學系	444	14	10	0.71	7,998,100	2,180,884	33,385,332	3,111,737	98,118
	輪機工程學系	437	16	26	1.63	10,040,900	7,070,971 (1)	37,593,578	3,419,091	125,184
生科院	食品科學系	597	25	47	1.88	31,214,500	5,671,971 (2)	62,914,613 (3)	3,992,043	167,171
	水產養殖學系	547	21	34	1.62	67,474,983 (2)	5,072,310	60,477,409	6,334,510	243,190
	生命科學系	169	8	7	0.88	-	1,466,594	16,558,336	2,253,116	106,656
	海洋生物研究所	69	9	73	8.11	53,756,305	5,196,810	28,726,084	9,742,133	1,270,713
	生物科技研究所	110	7	40	5.71	16,480,000	4,647,136	26,262,350	6,769,927	430,814
海資院	環境生物與漁業科學系	297	14	28	2.00	58,006,940 (3)	5,333,820 (3)	35,598,764	7,610,733	333,130
	海洋環境資訊系	265	13	22	1.69	20,638,000	1,383,344	29,891,647	3,993,307	195,898
	應用地球科學研究所	35	7	13	1.86	17,572,235	710,034	17,154,518	5,062,398	1,012,480
	海洋事務與資源管理研究所	17	6	5	0.83	10,387,000	1,419,062	9,576,067	3,563,688	1,257,772
	海洋環境化學與生態研究所	18	4	17	4.25	43,092,000	977,234	16,238,422	12,061,531	3,350,425

100年度系所期刊論文與經費統計_2/2

學院	系所名稱	日間部 學生 人數	教師 人數	期刊 論文 篇數	平均每人 發表篇數	教學研究總經費			總經費/ 教師人數	總經費/ 日間部學生 人數
						自籌經費 (元)	校統籌補助 經費(元)	校務基金經費 (元)		
工學院	機械與機電工程學系	555	25	40	1.60	11,145,789	4,299,304	62,188,190	3,105,331	139,880
	系統工程暨造船學系	326	18	14	0.78	69,133,660 (1)	2,434,722	44,249,791	6,434,343	355,270
	河海工程學系	269	27	47	1.74	49,307,170	2,069,043	64,219,821 (1)	4,281,335	429,725
	材料工程研究所	50	7	23	3.29	16,214,400	3,193,762	23,184,042	6,084,601	851,844
電資學院	電機工程學系	605	24	34	1.42	13,690,500	4,982,731	62,987,121 (2)	3,402,515	134,976
	資訊工程學系	531	26	24	0.92	15,232,000	4,942,739	55,698,768	2,918,212	142,888
	通訊與導航工程學系	270	12	10	0.83	9,156,684	1,438,293	29,754,499	3,362,456	149,443
	光電科學研究所	80	11	44	4.00	7,006,000	1,923,043	31,124,823	3,641,261	500,673
人社院	海洋法律研究所	61	7	2	0.29	2,100,052	761,842	13,069,560	2,275,922	261,171
	應用經濟研究所	18	4	11	2.75	1,060,000	322,337	10,912,067	3,073,601	683,022
	教育研究所 (師資培育中心)	36	8	3	0.38	13,408,207	733,918	17,091,599	3,904,216	867,603
	海洋文化研究所	11	6	3	0.50	714,000	963,253	11,879,135	2,259,398	1,232,399
	應用英語研究所 (外語中心)	18	10	1	0.10	1,680,000	1,002,538	22,263,684	2,494,622	1,385,901
	通識教育中心	-	7	3	0.43	1,907,036	409,453	16,751,206	2,723,956	-
總計		6,879	375	612 (603)	1.63 (1.61)	561,384,461	73,816,306	918,567,672	4,143,383	225,871

註：1. 海運學院、生科院、海資院、工學院及電資學院之期刊論文篇數為 SCI 及 SSCI 論文篇數合計；

人社院之期刊論文篇數為 SCI、SSCI、TSSCI 及 THCI Core 論文篇數合計。

2. 括號標記者為各項經費前 3 名。