

# 99-101年度學術單位 經費統計及研究能量表現分析

秘書室秘書組

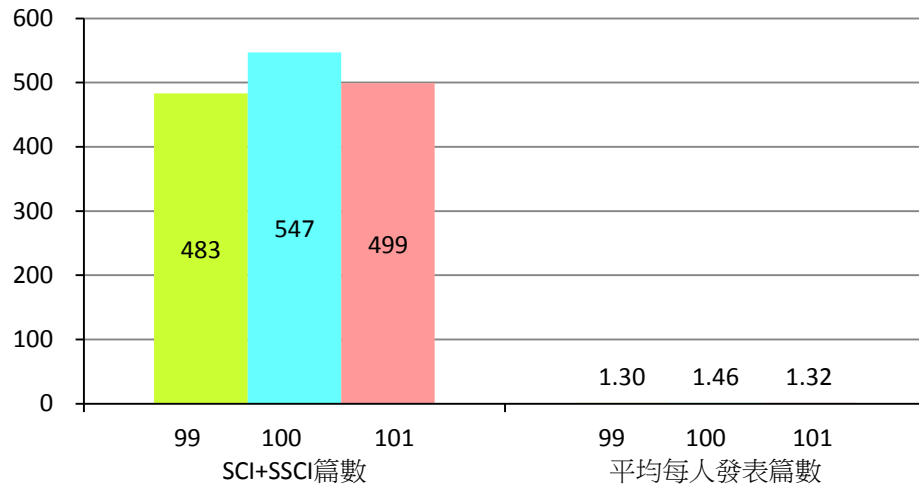
2013.6.6

# 統計資料說明

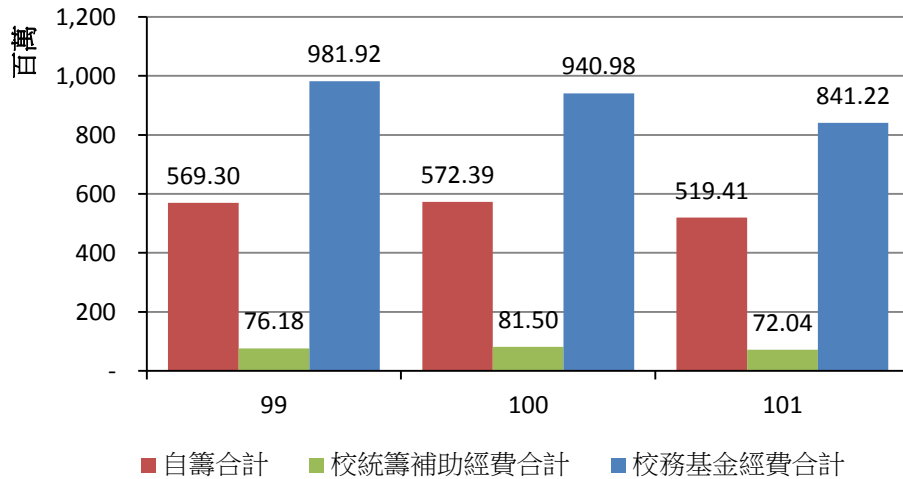
- 資料來源：
  - ◆ 研發處依據Web of Science查詢「SCI」及「SSCI」期刊資料(102.5.14)
    - ▶ 一篇期刊若由多個系所合作，每個系所各計算一次。
  - ◆ 人社院調查「TSSCI」及「THCI Core」期刊資料(102.5.17)
  - ◆ 會計室「99-101年度各項經費表」
- 期刊發表數：為「SCI」及「SSCI」期刊論文之合計，另人社院加入「TSSCI」及「THCI Core」期刊論文。
- 校務基金經費合計：為用人費(含教師、正式職員及專案助理等薪資、教師超支鐘點費、兼任教師鐘點費)、經常門及資本門等之合計。
- 校統籌補助經費合計：為補助教師研究計畫、基礎教學暨研發專款、專案簽准、頂尖及教學卓越計畫等之合計。
- 系所自籌合計：係指專任教師申請建教合作、國科會、農委會及教育部專案補助等研究計畫經費之合計。
- 總經費：前揭三項之合計(但不含水電費、全校圖書及期刊)。

# 學校整體

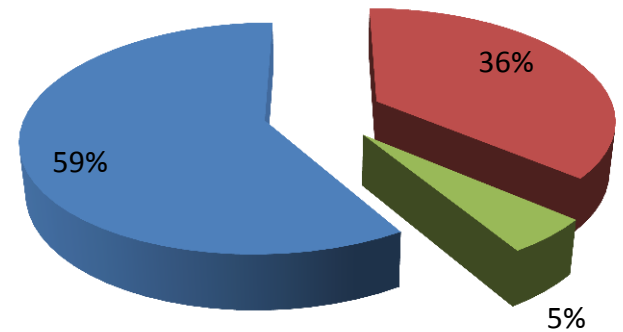
## 期刊論文統計



## 經費統計



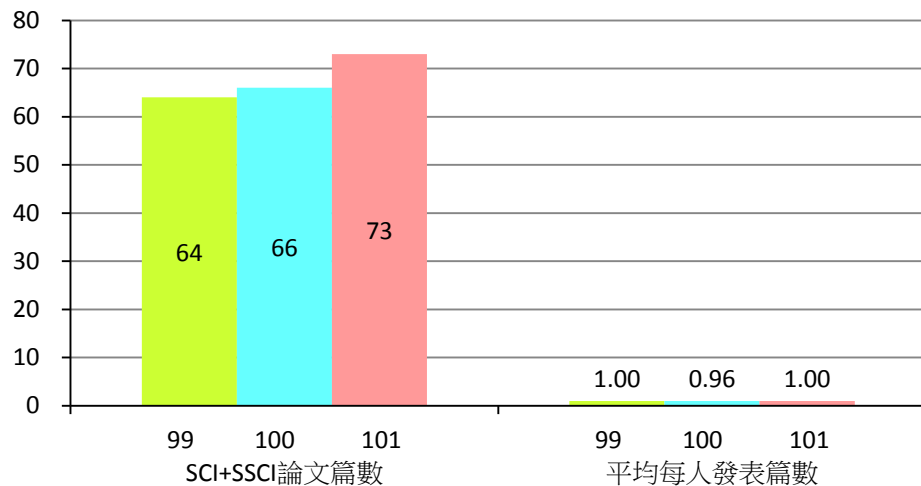
## 101年經費統計



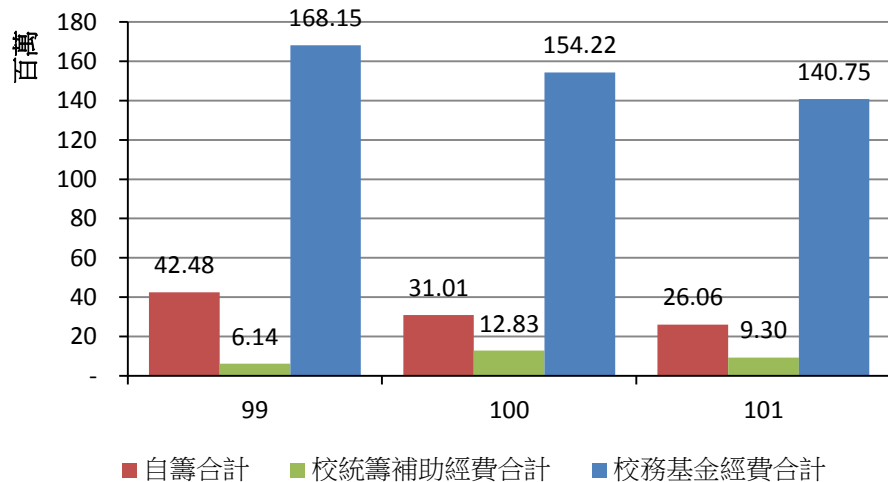
總經費：1,432,670,026元

# 海運暨管理學院 (4系)

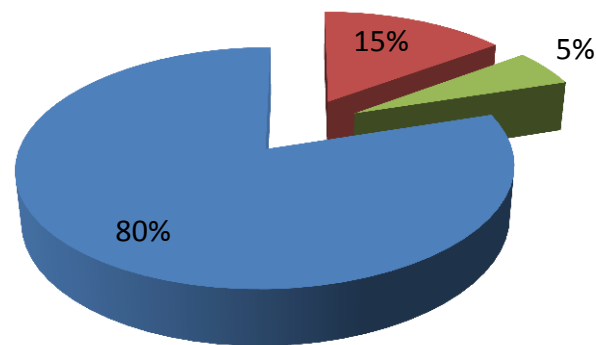
## 期刊論文統計



## 經費統計



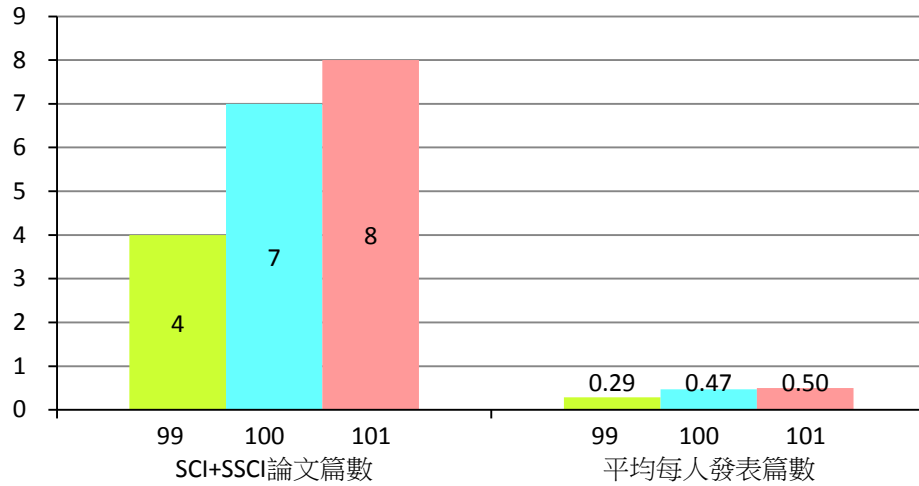
## 101年經費統計



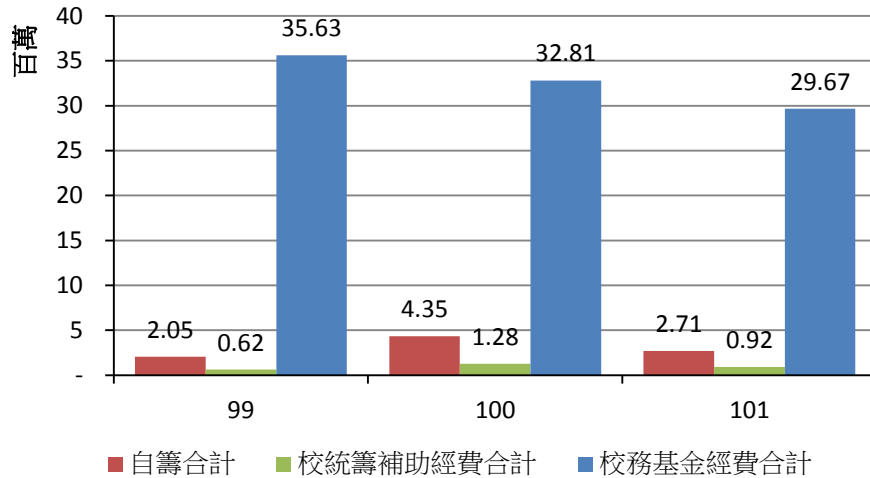
總經費：176,111,242元

# 商船學系

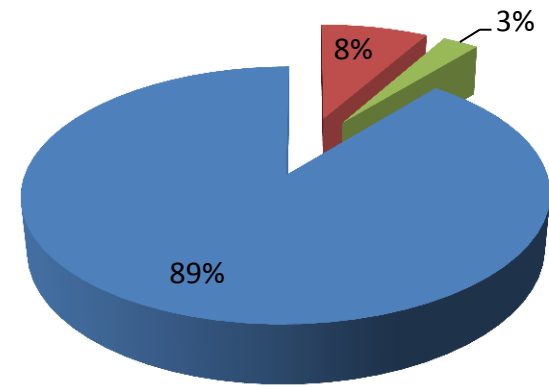
### 期刊論文統計



### 經費統計



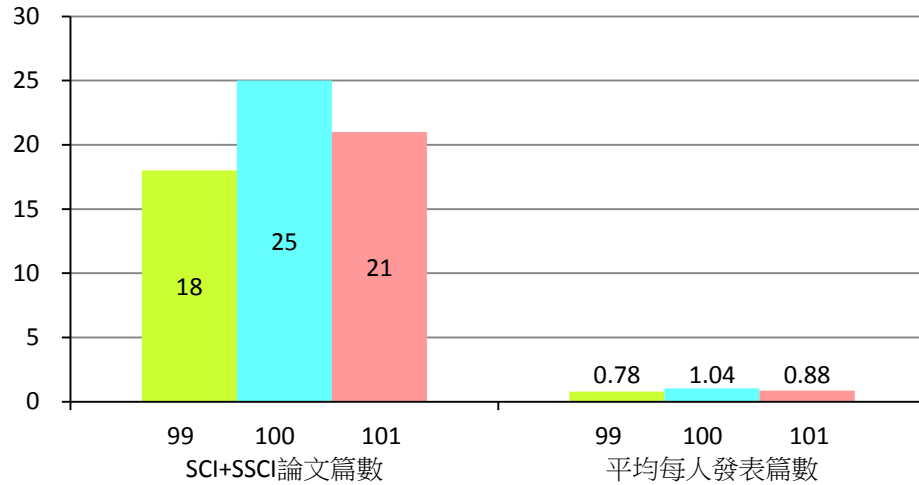
### 101年經費統計



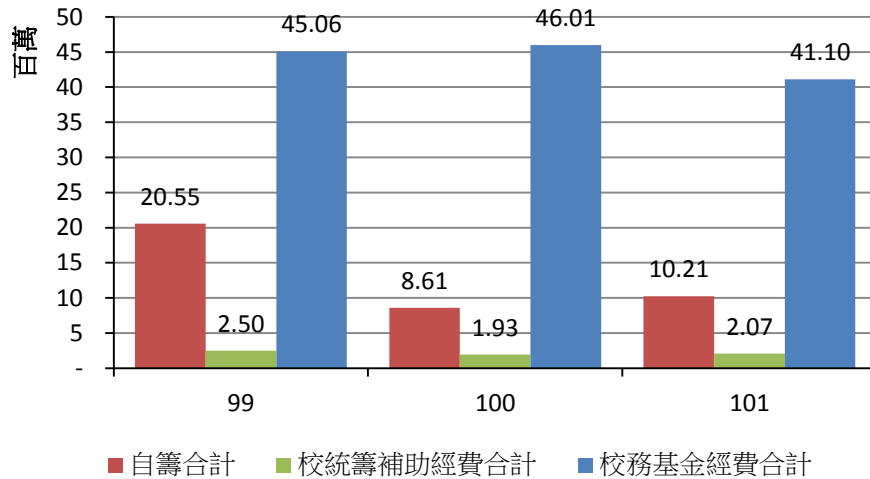
總經費：33,298,794元

# 航運管理學系

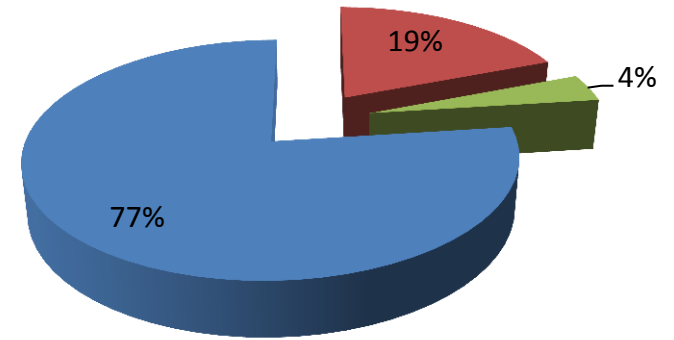
## 期刊論文統計



## 經費統計



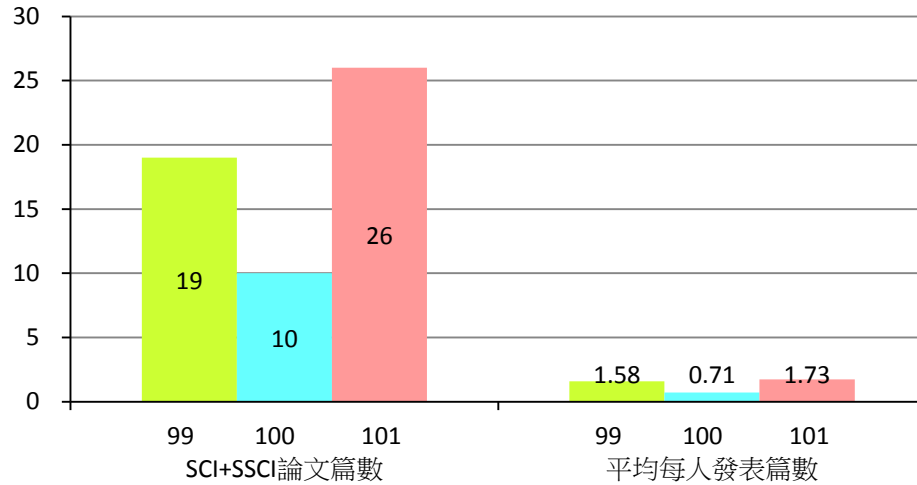
## 101年經費統計



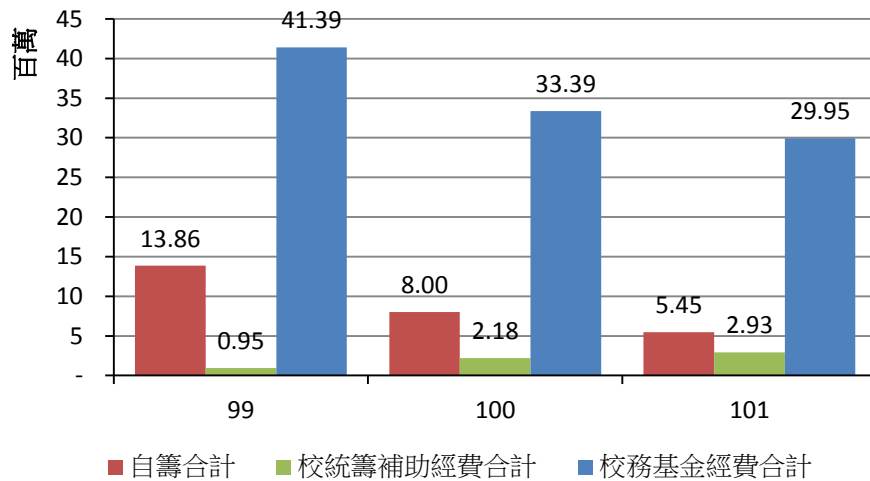
總經費：53,383,915元

# 運輸科學系

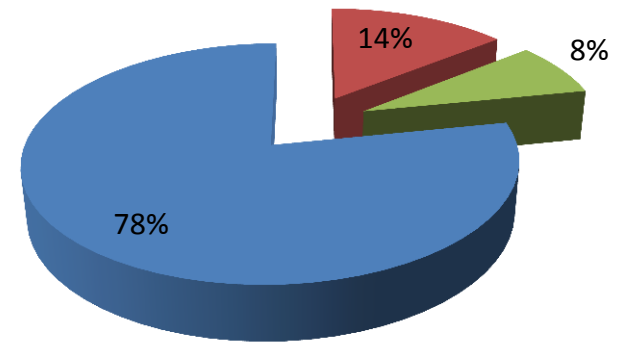
### 期刊論文統計



### 經費統計



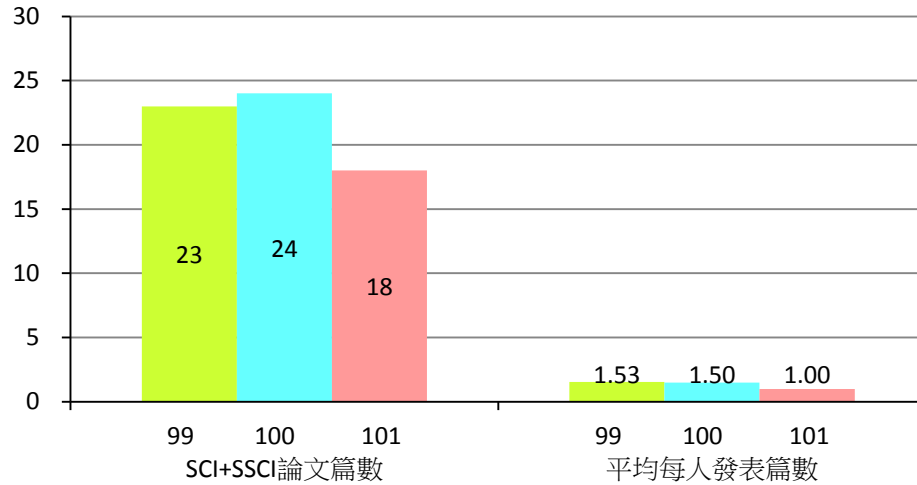
### 101年經費統計



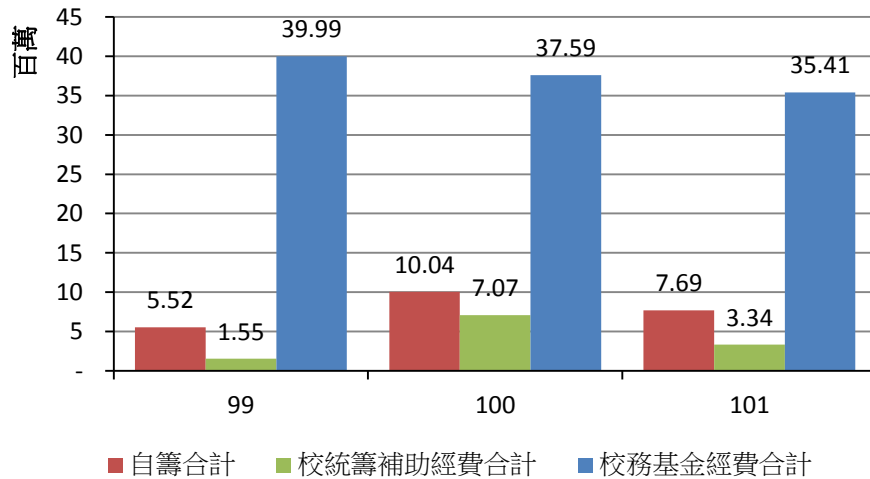
總經費：38,328,557元

# 輪機工程學系

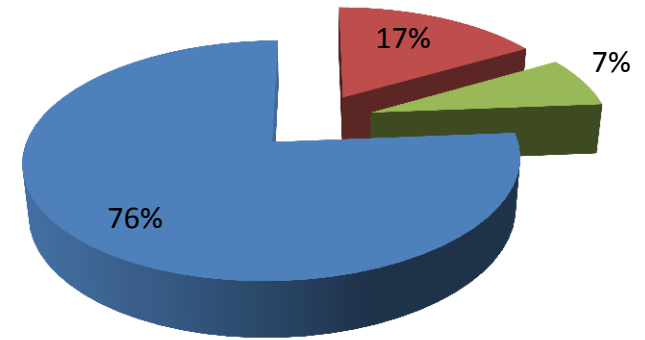
### 期刊論文統計



### 經費統計



### 101年經費統計

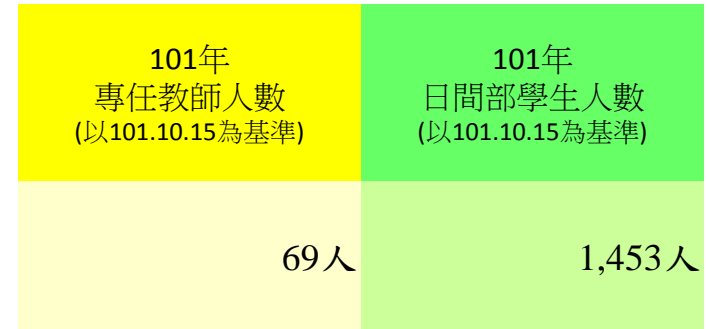
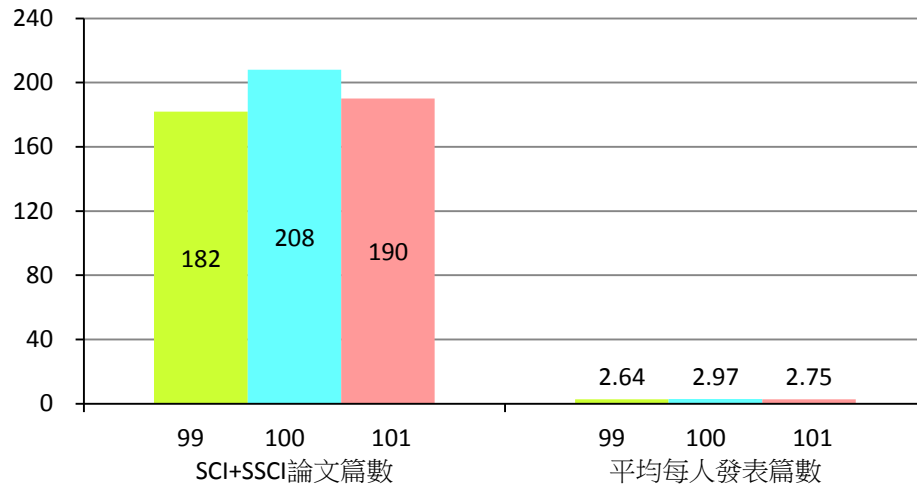


總經費：46,435,425元

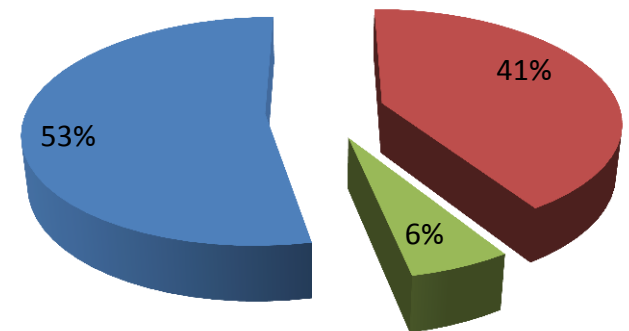


# 生命科學院 (3系2所)

## 期刊論文統計

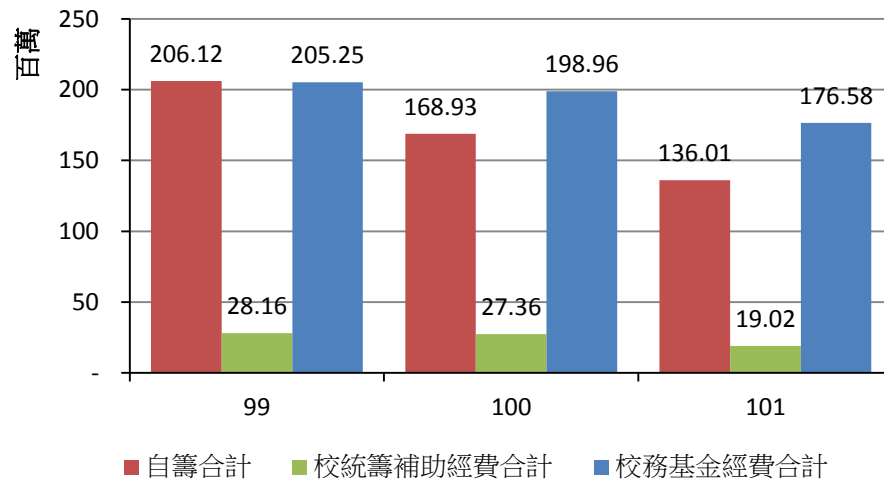


## 101年經費統計



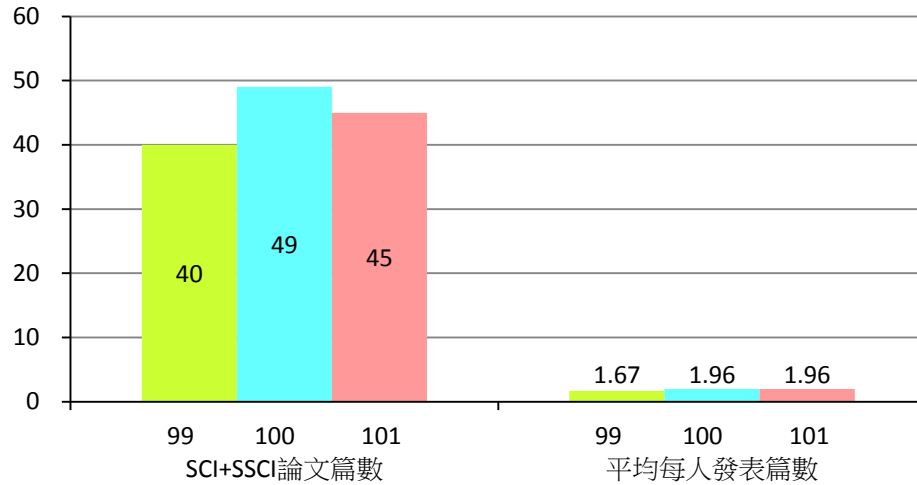
總經費：331,604,619元

## 經費統計

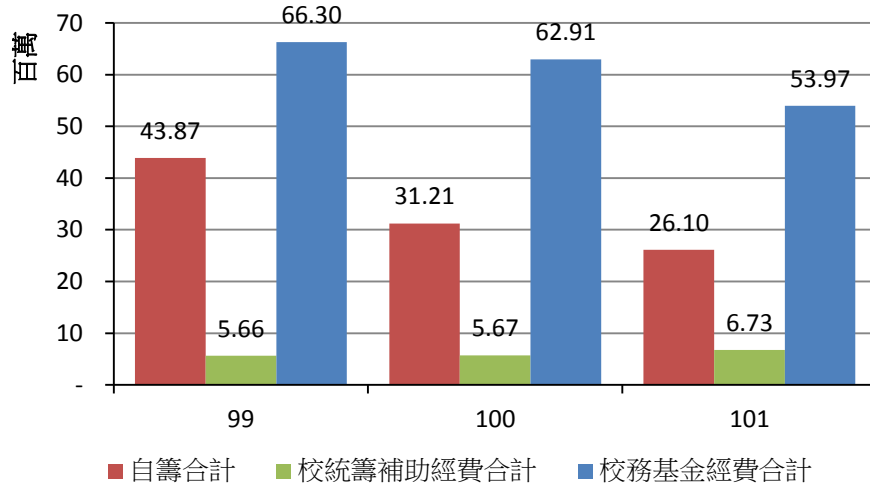


# 食品科學系

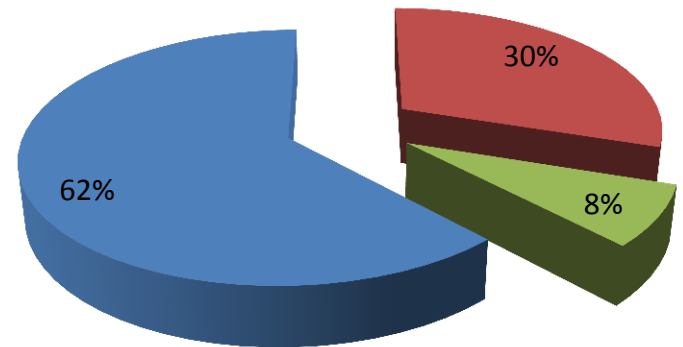
### 期刊論文統計



### 經費統計



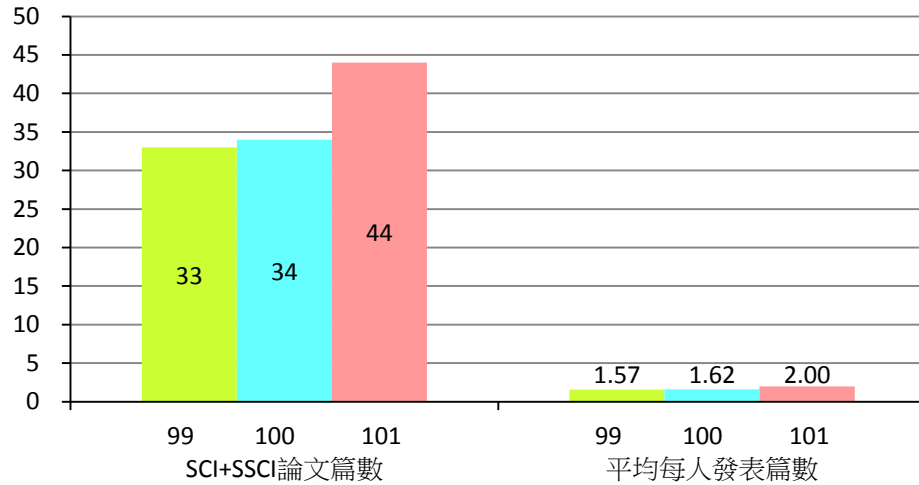
### 101年經費統計



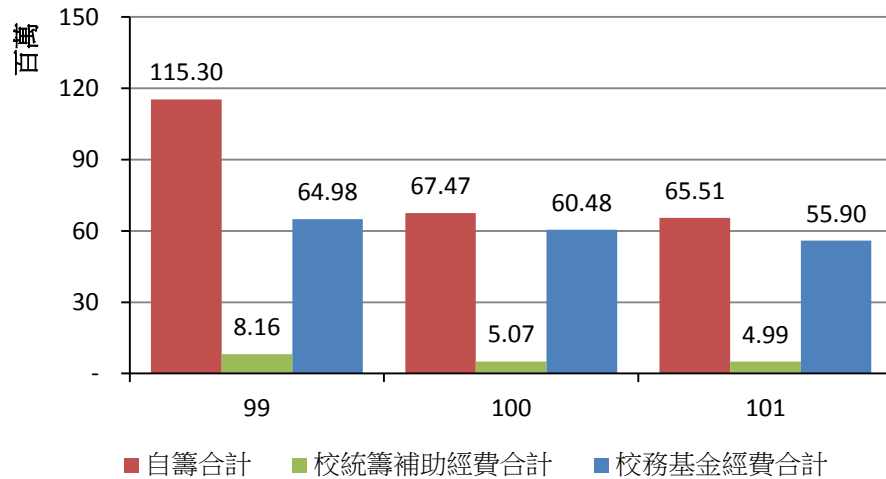
總經費：86,803,467元

# 水產養殖學系

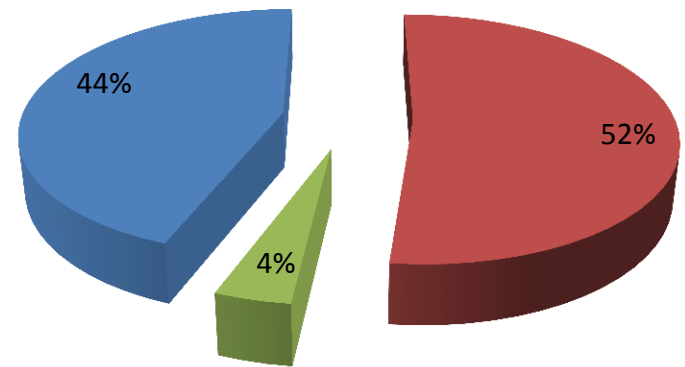
### 期刊論文統計



### 經費統計



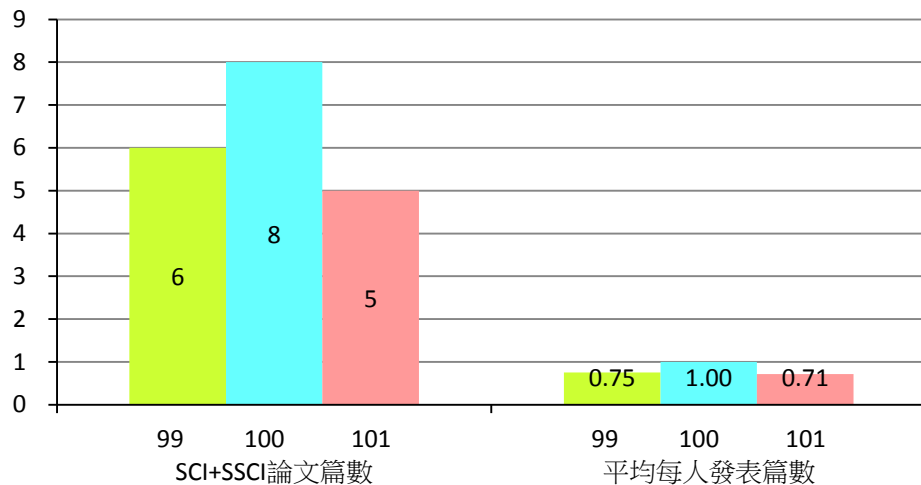
### 101年經費統計



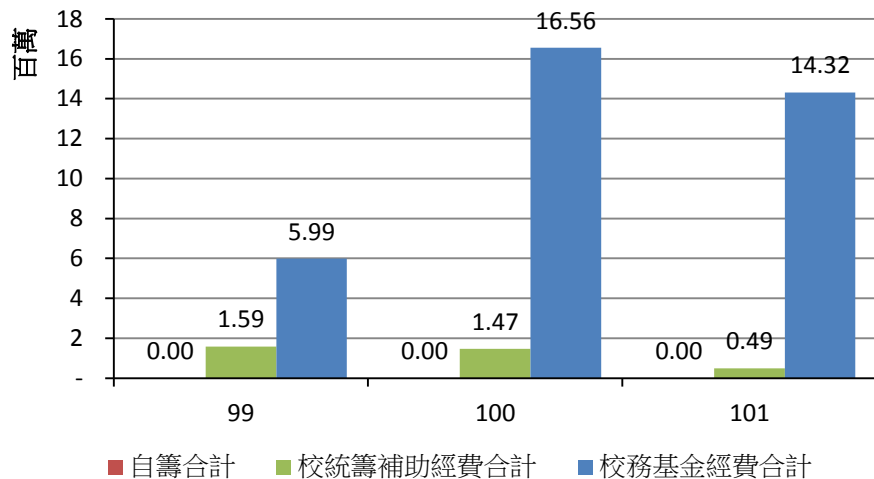
總經費：126,408,036元

# 生命科學系

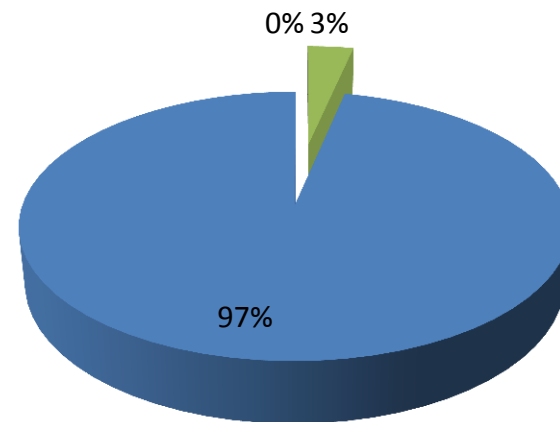
## 期刊論文統計



## 經費統計



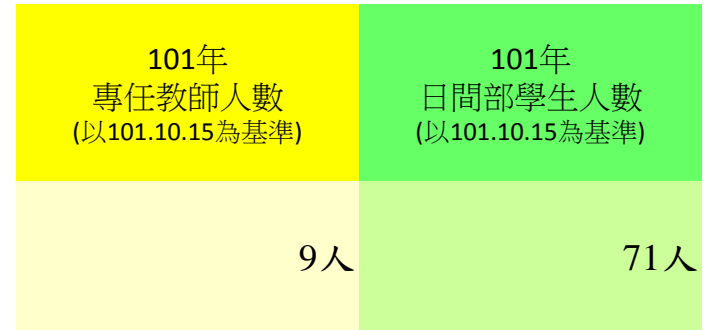
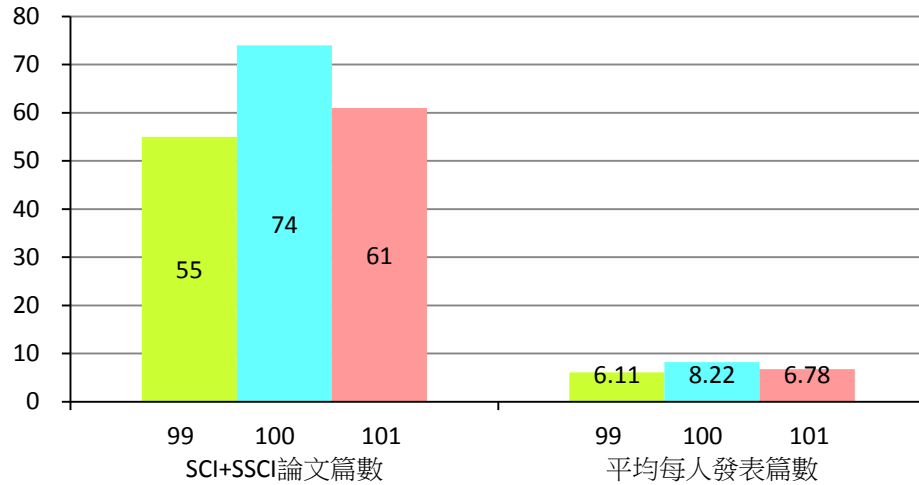
## 101年經費統計



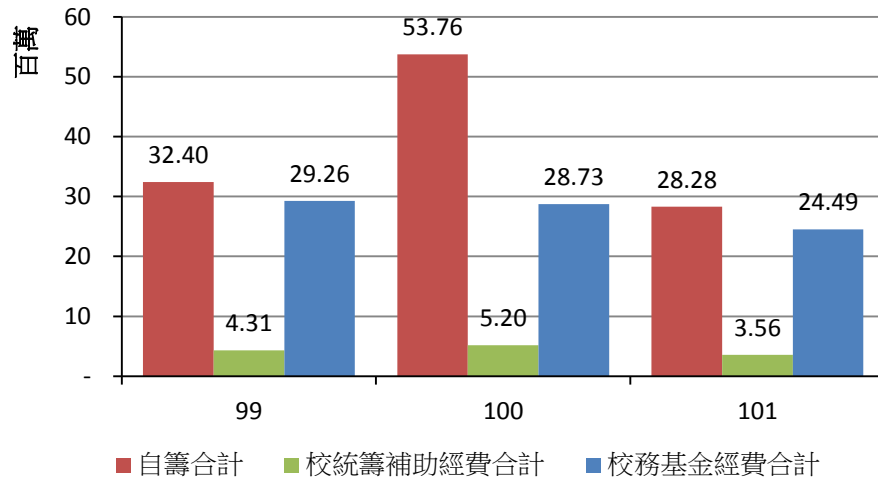
總經費：14,810,065元

# 海洋生物研究所

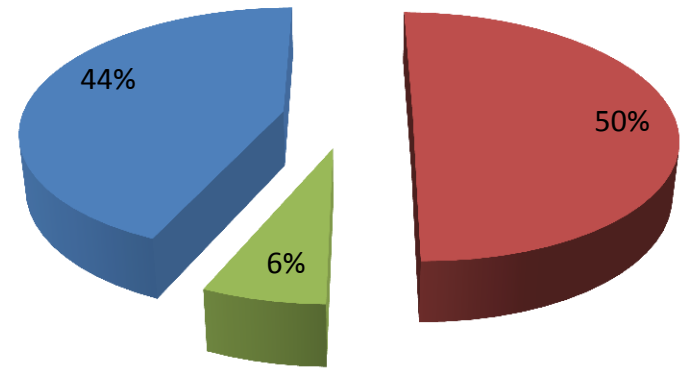
## 期刊論文統計



## 經費統計



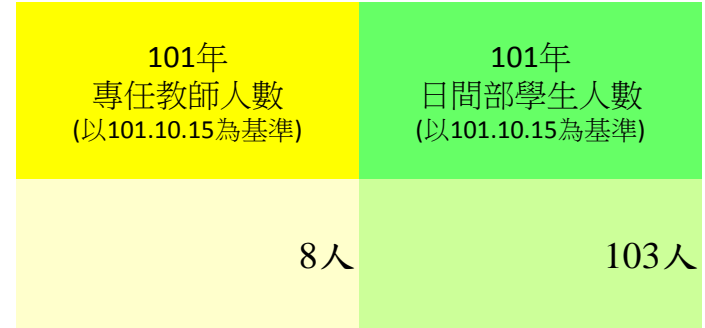
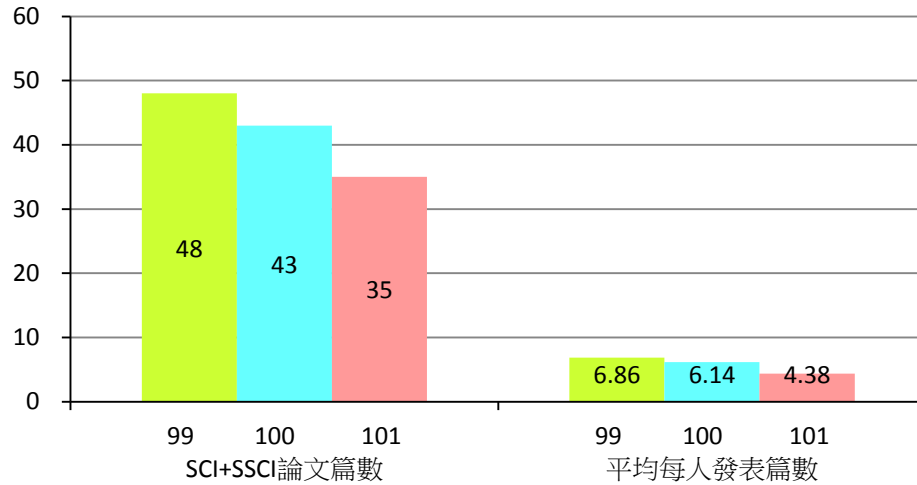
## 101年經費統計



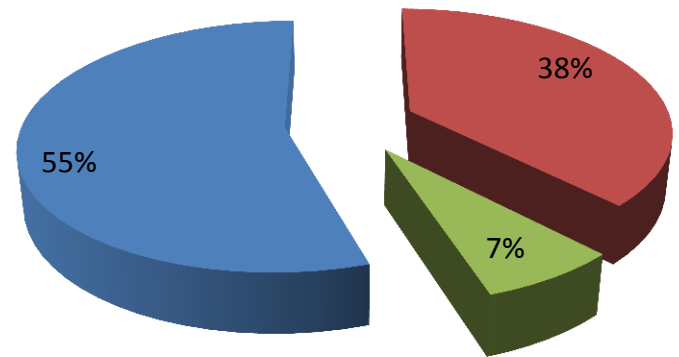
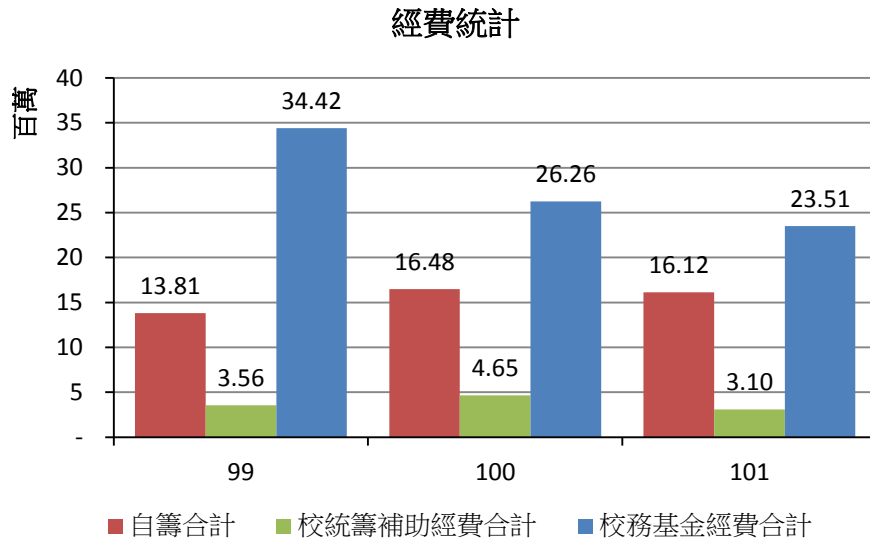
總經費：56,334,379元

# 生物科技研究所

## 期刊論文統計



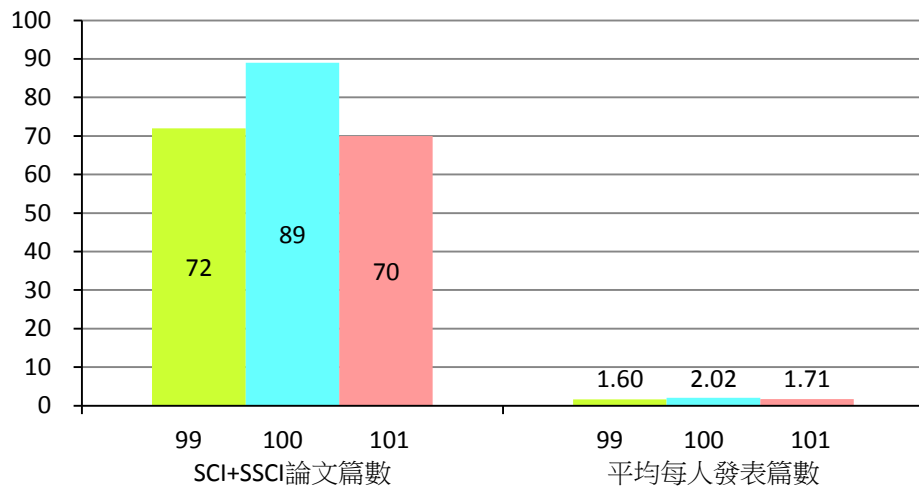
## 101年經費統計



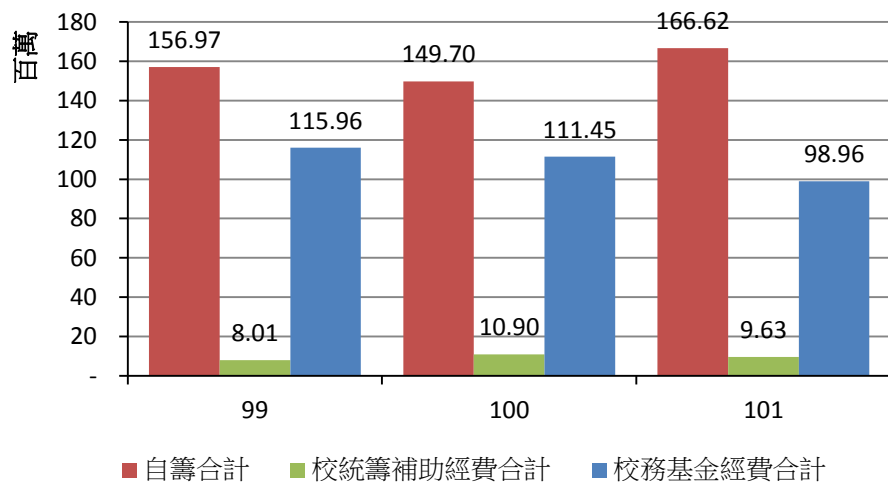
總經費：42,731,654元

# 海洋科學與資源學院 (2系3所)

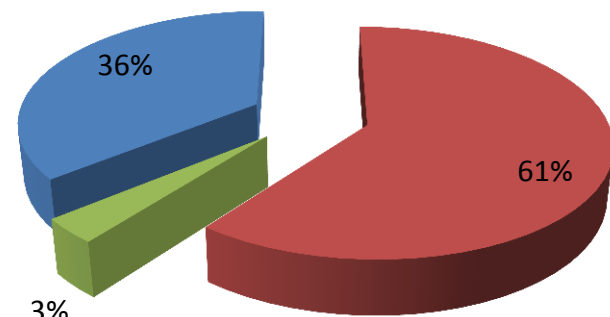
## 期刊論文統計



## 經費統計



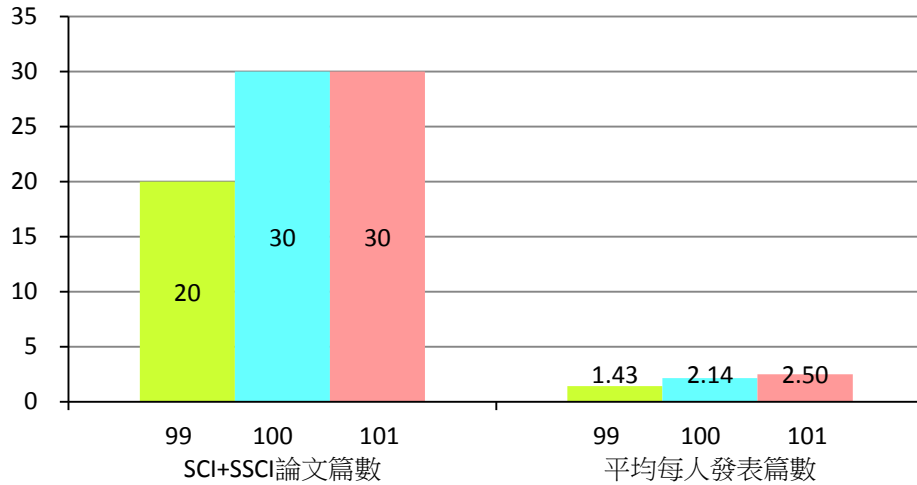
## 101年經費統計



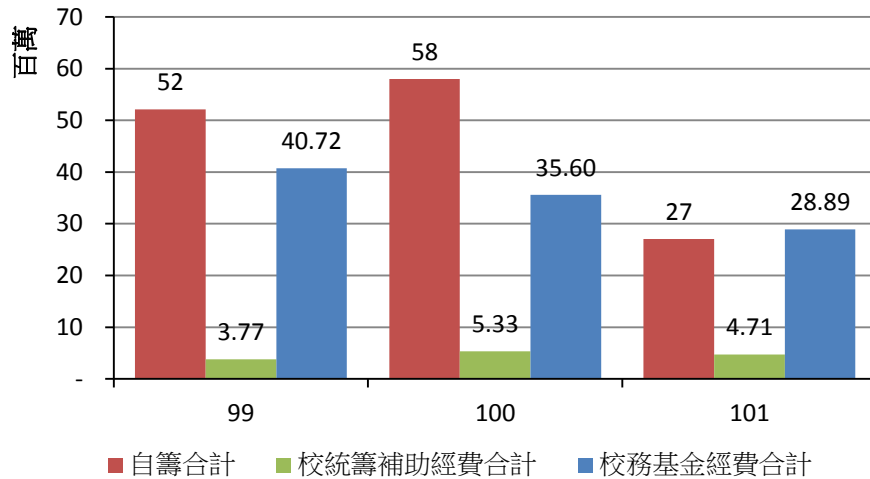
總經費：275,210,529元

# 環境生物與漁業科學學系

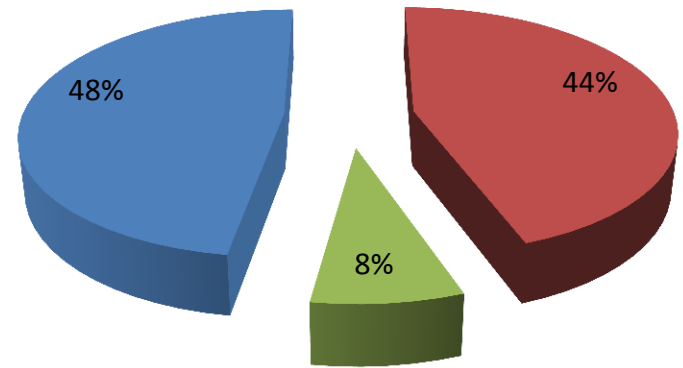
## 期刊論文統計



## 經費統計



## 101年經費統計

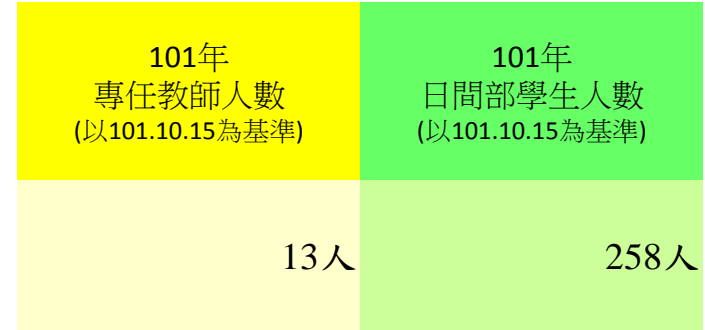
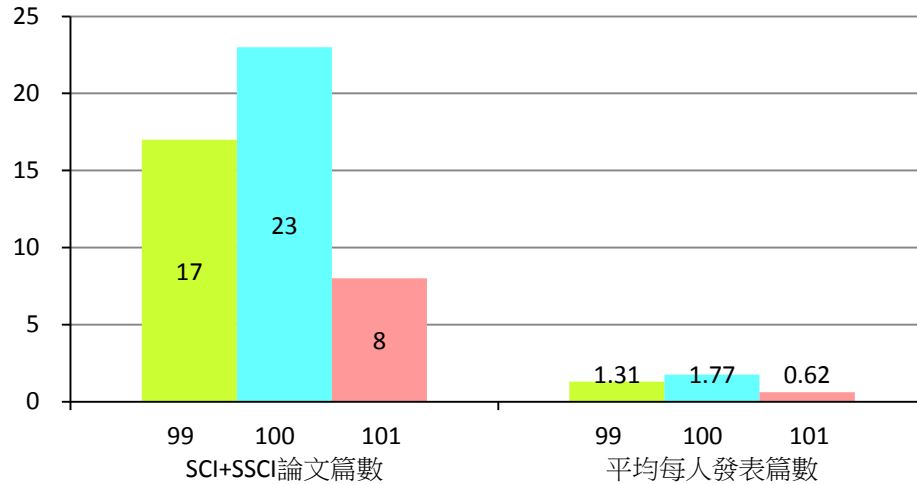


總經費：60,624,106元

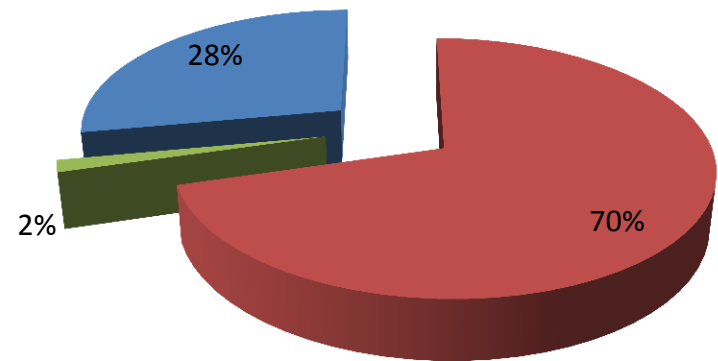


# 海洋環境資訊系

### 期刊論文統計

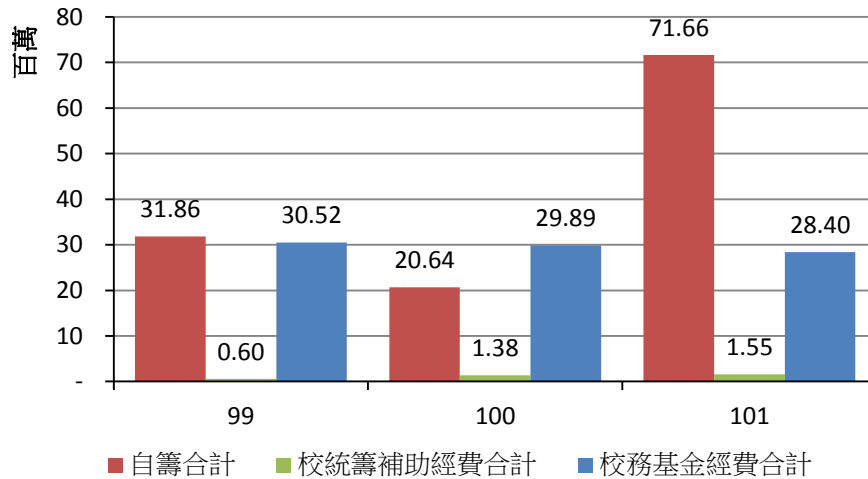


### 101年經費統計



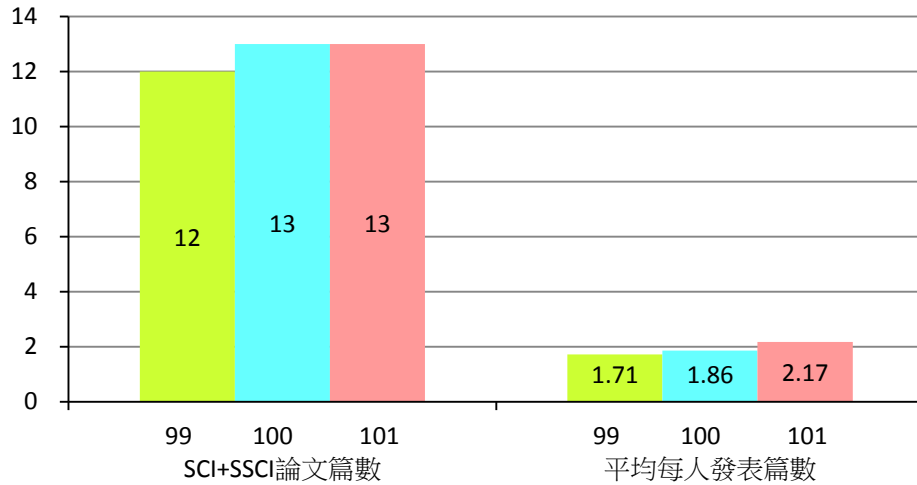
經費：101,609,754元

### 經費統計

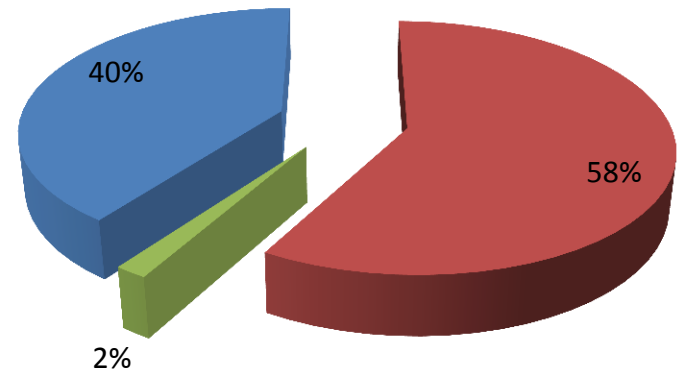
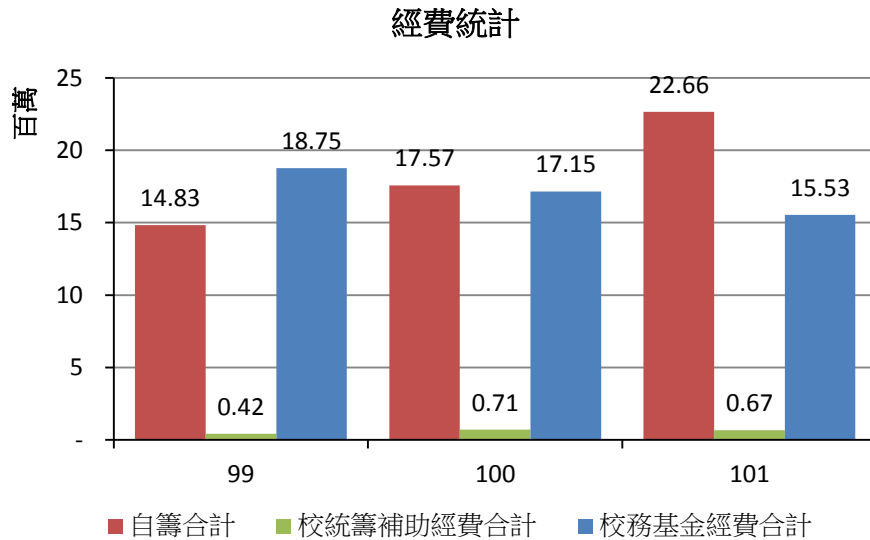


# 應用地球科學研究所

### 期刊論文統計



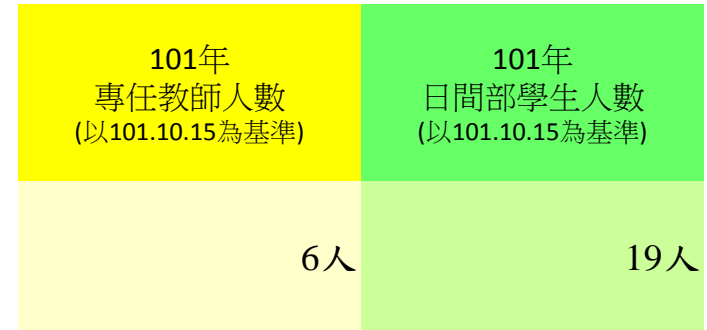
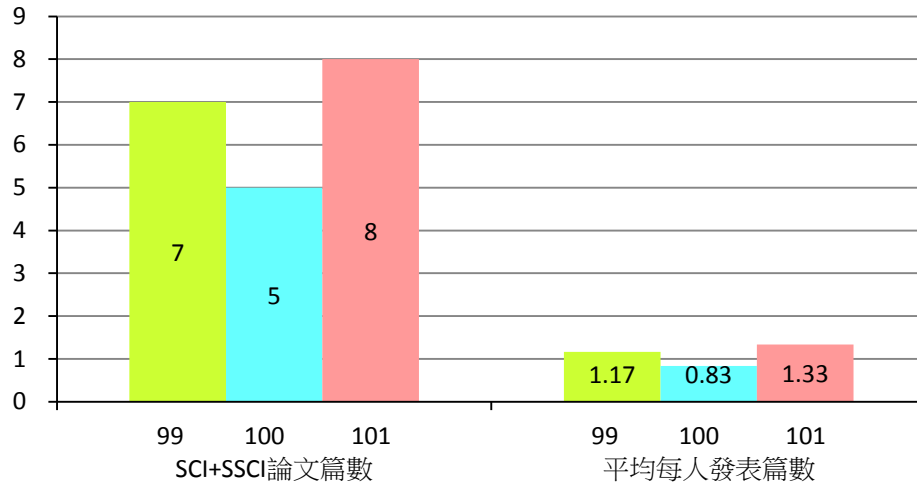
### 101年經費統計



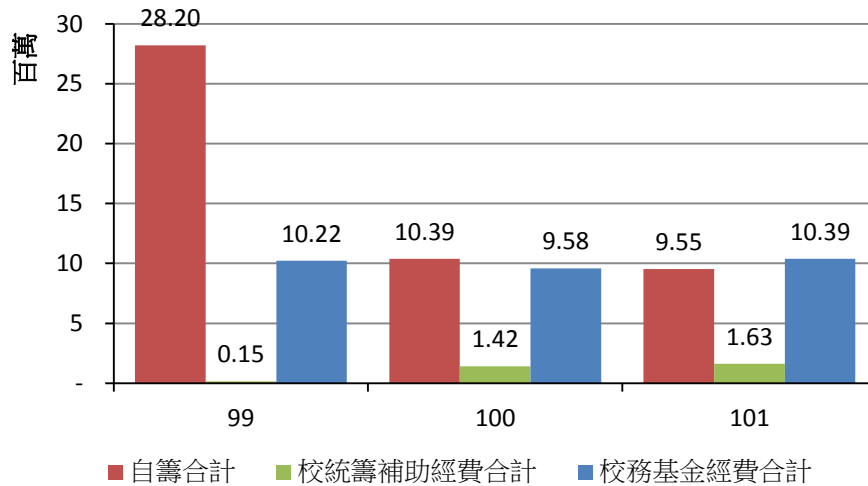
總經費：38,860,090元

# 海洋事務與資源管理研究所

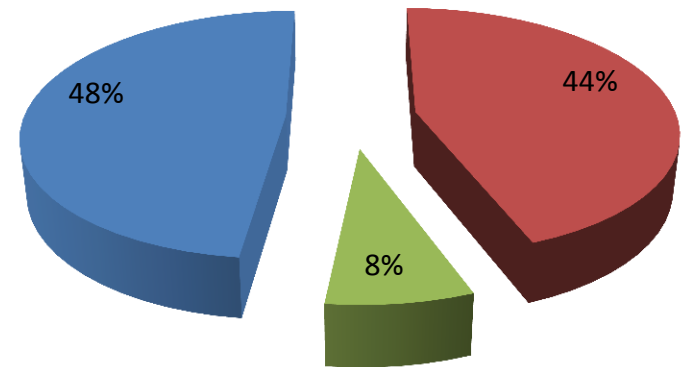
## 期刊論文統計



## 經費統計



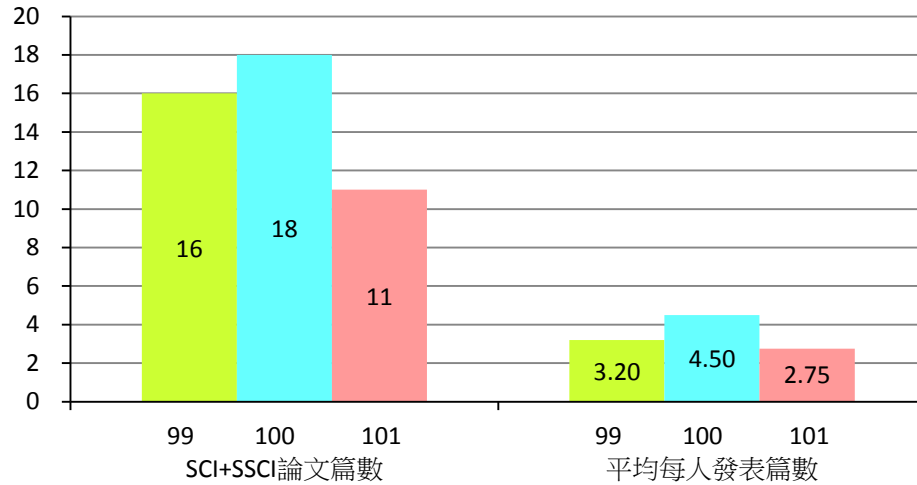
## 101年經費統計



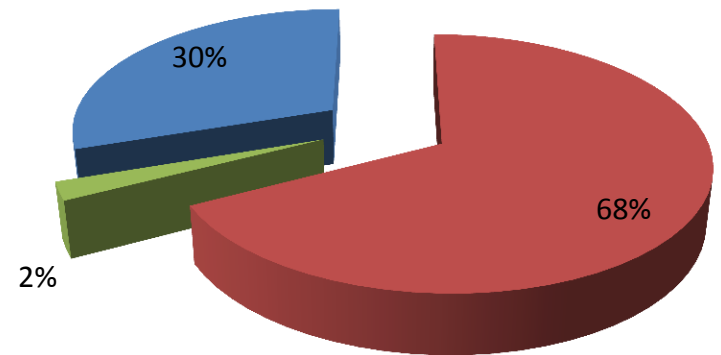
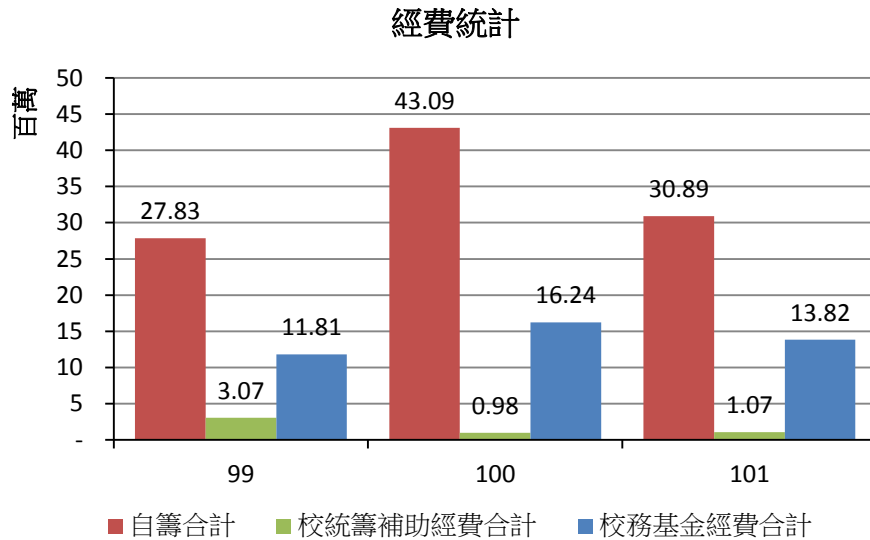
總經費：21,560,711元

# 海洋環境化學與生態研究所

## 期刊論文統計



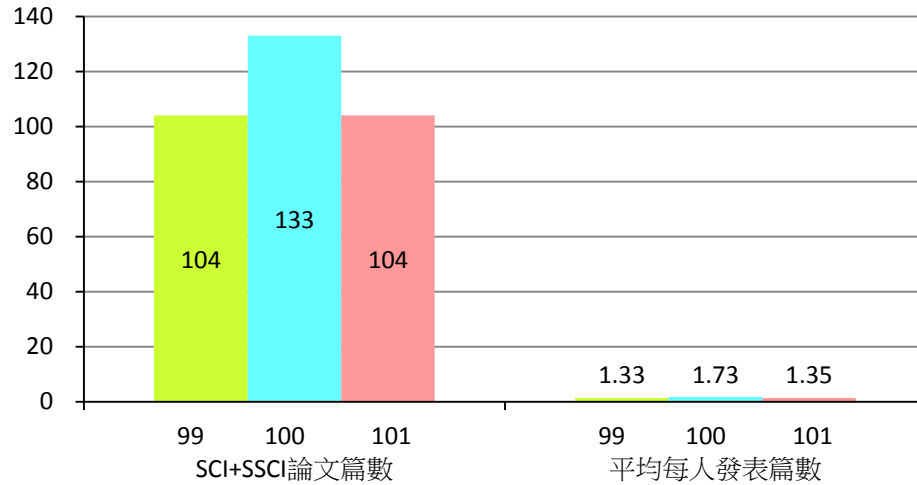
## 101年經費統計



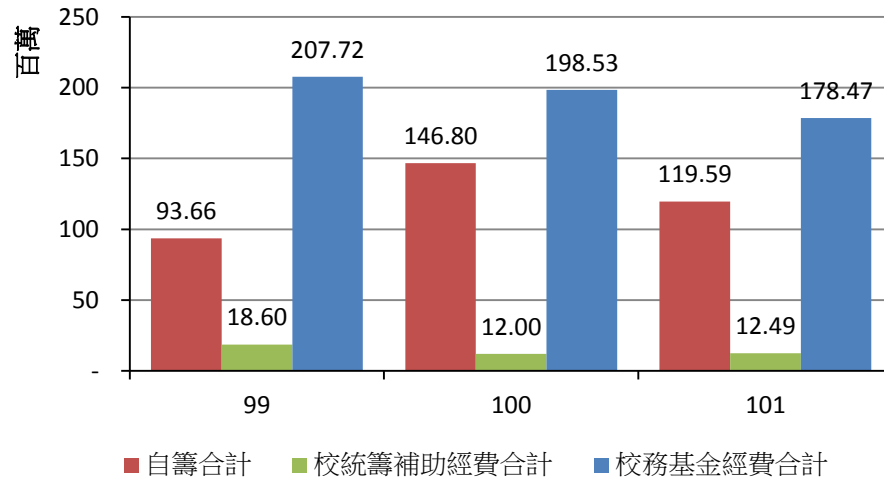
總經費：45,784,469元

# 工學院 (3系1所)

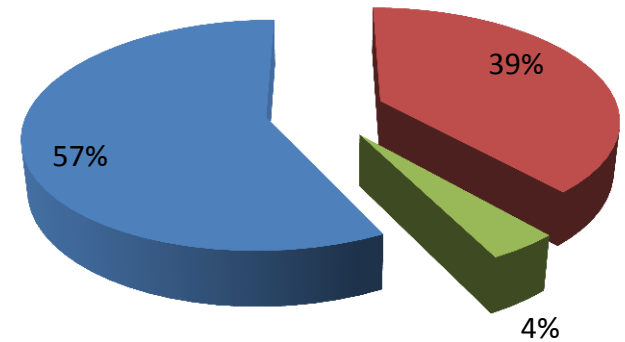
## 期刊論文統計



## 經費統計



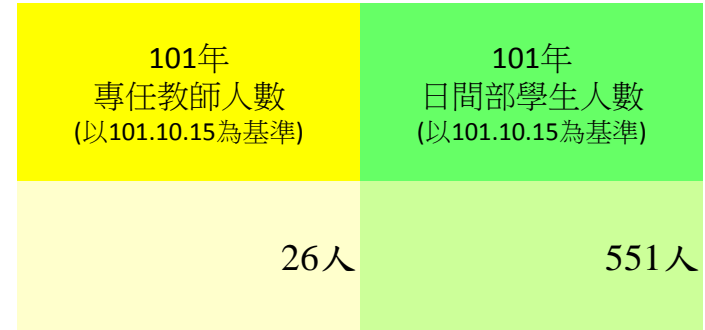
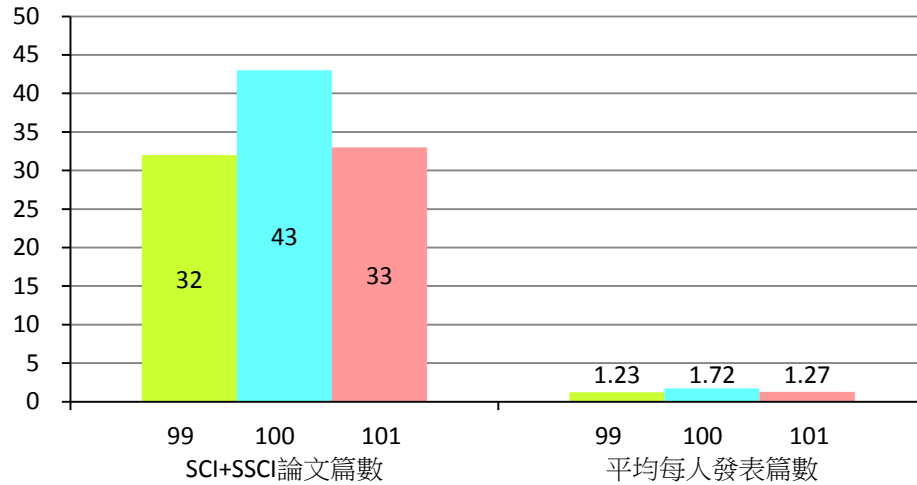
## 101年經費統計



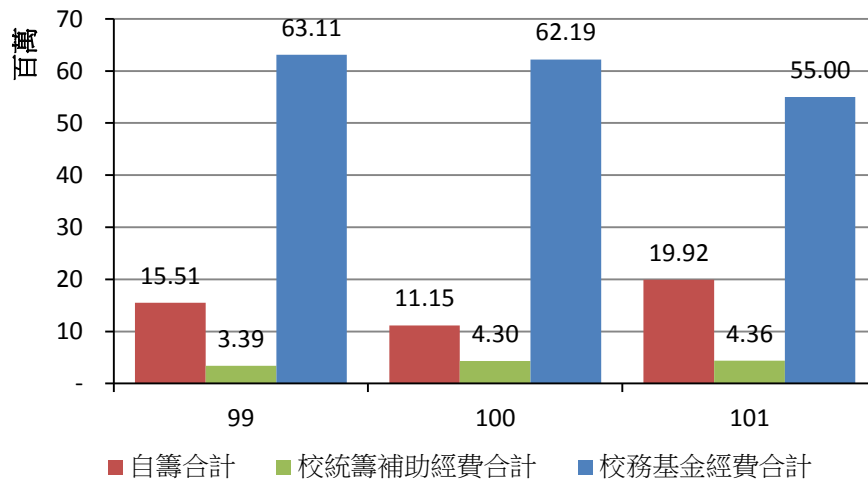
總經費：310,541,890元

# 機械與機電工程學系

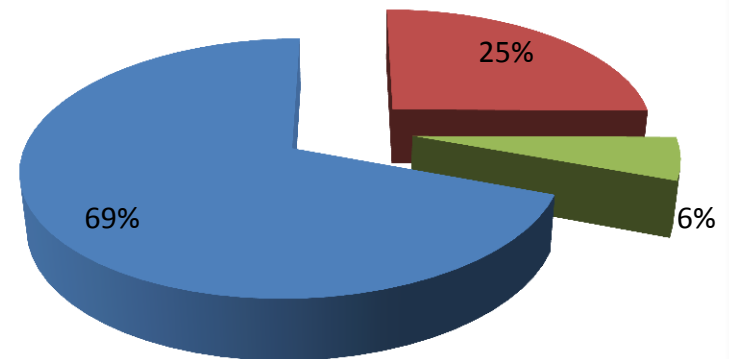
## 期刊論文統計



## 經費統計



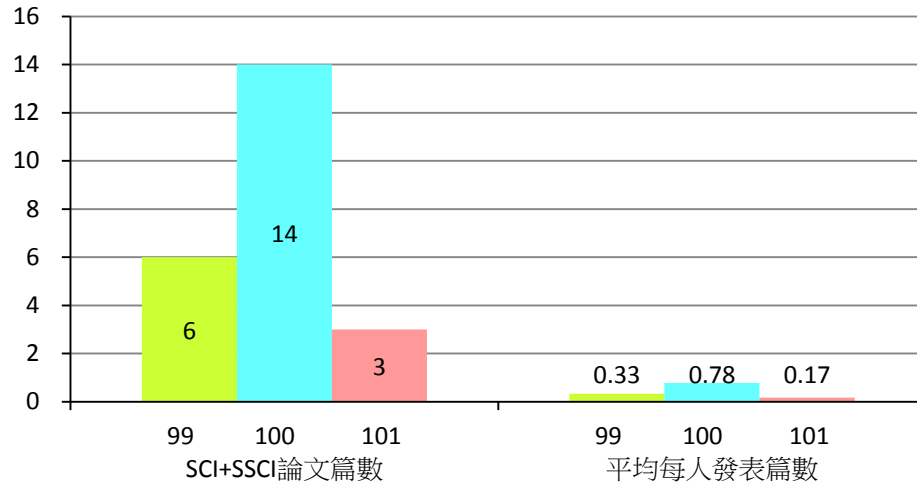
## 101年經費統計



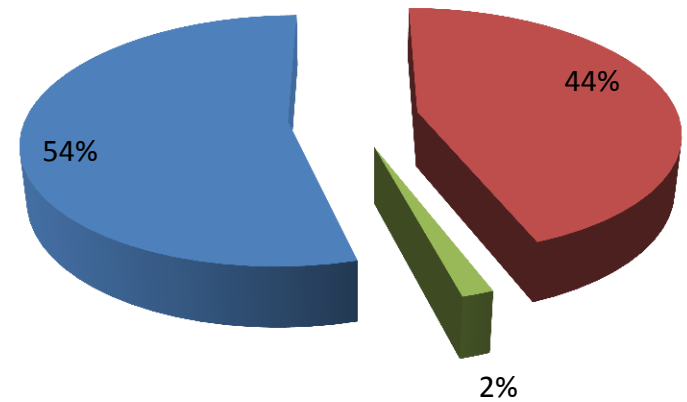
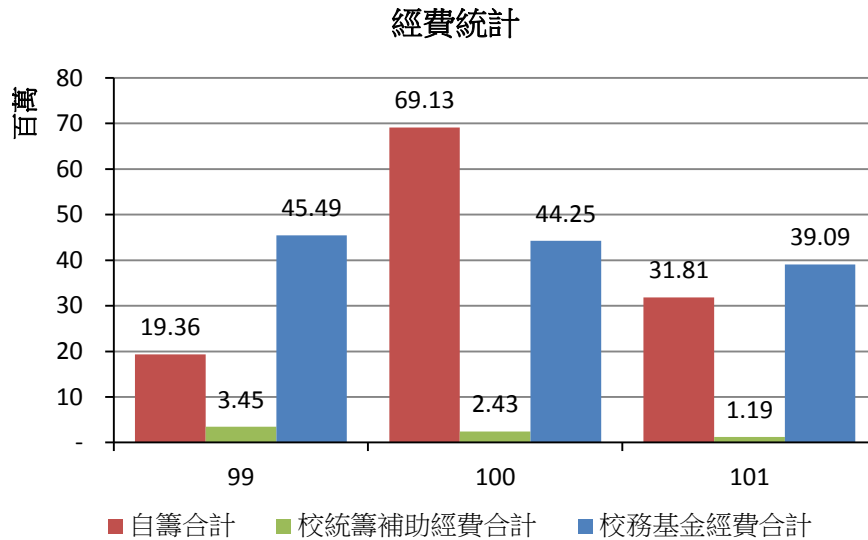
總經費：79,281,244元

# 系統工程暨造船學系

## 期刊論文統計



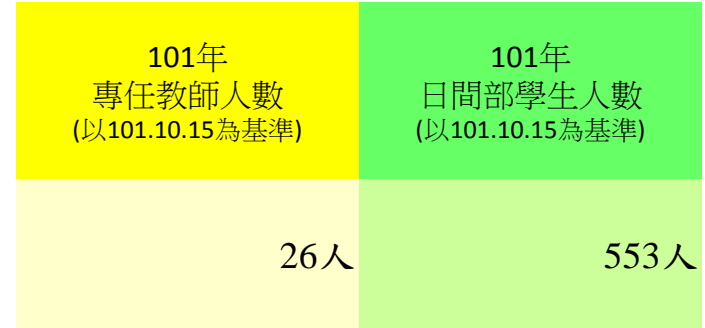
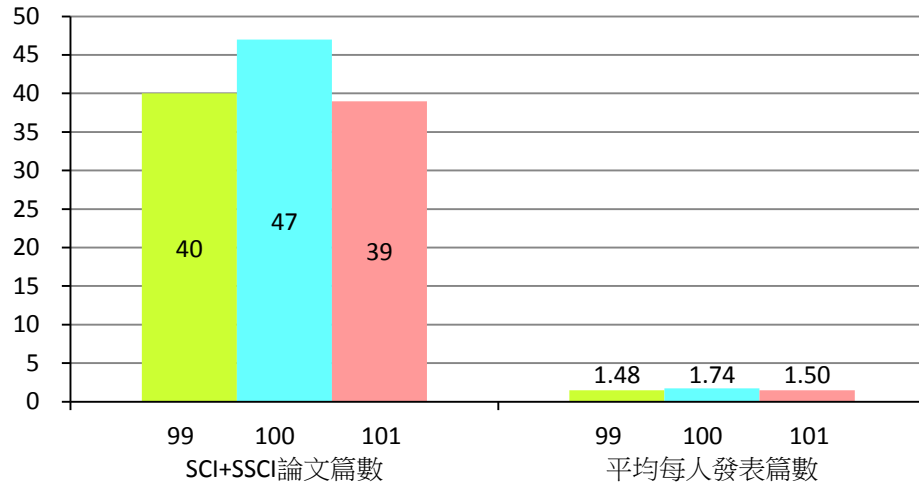
## 101年經費統計



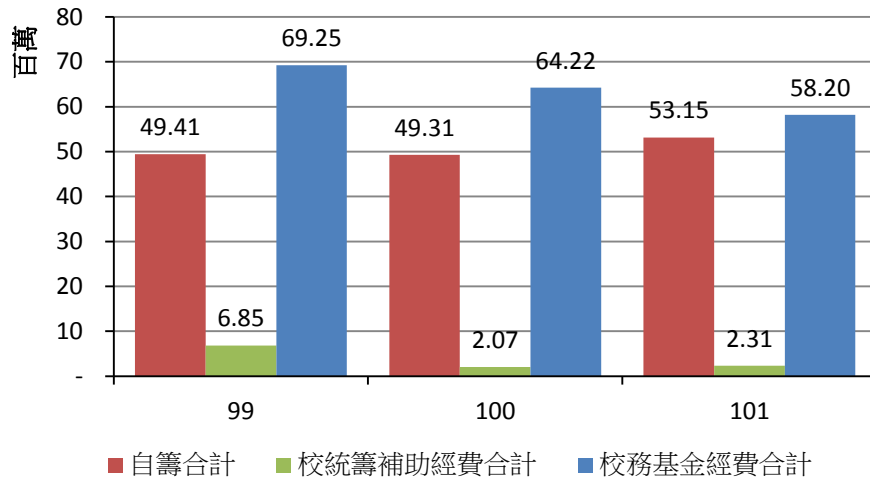
總經費：72,091,070元

# 河海工程學系

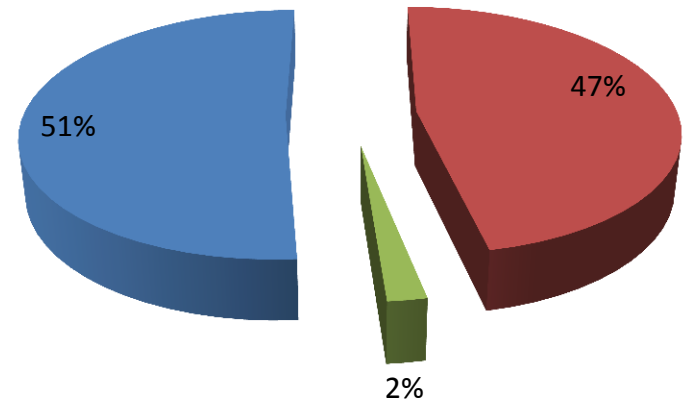
## 期刊論文統計



## 經費統計



## 101年經費統計

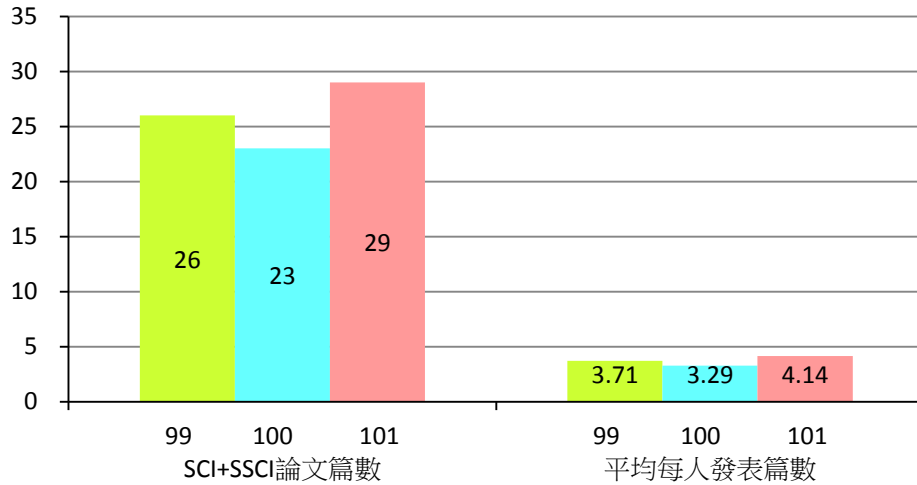


總經費：113,659,069元

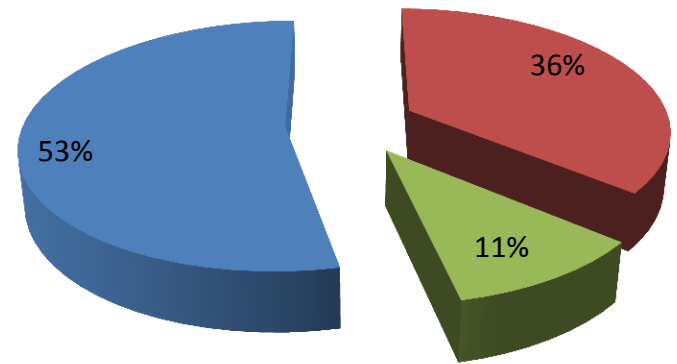
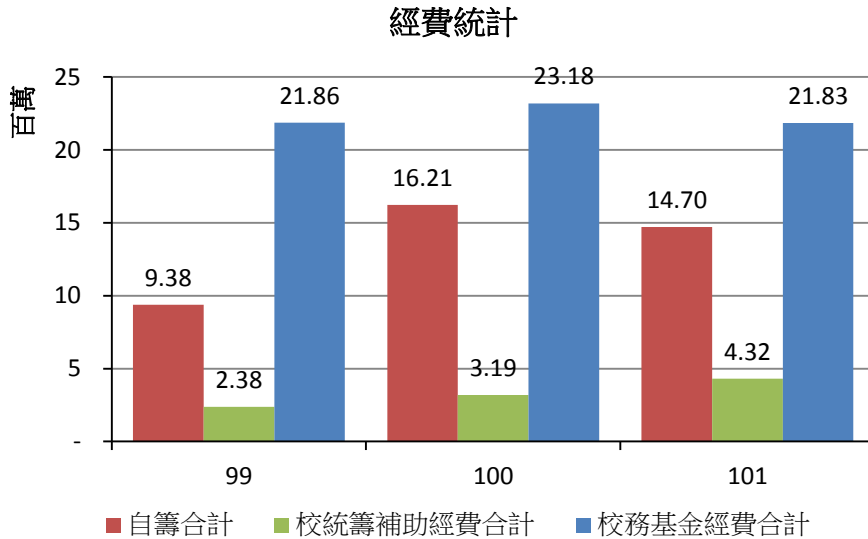


# 材料工程研究所

## 期刊論文統計



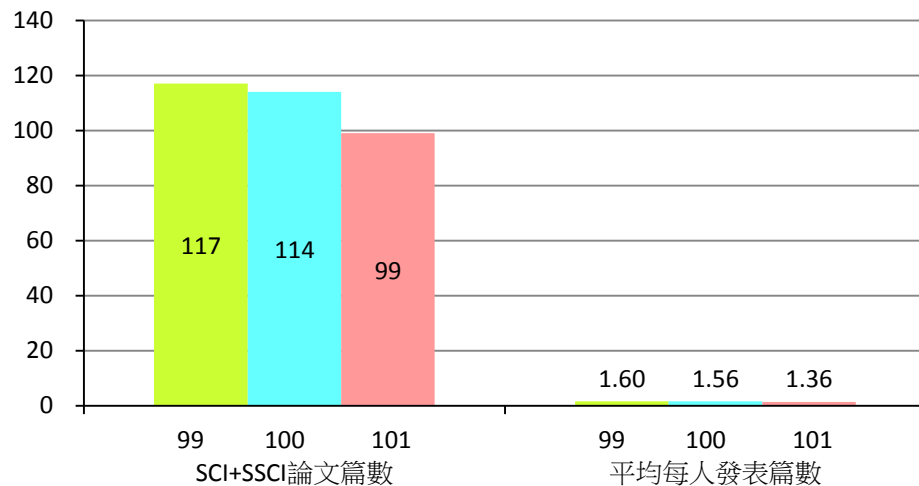
## 101年經費統計



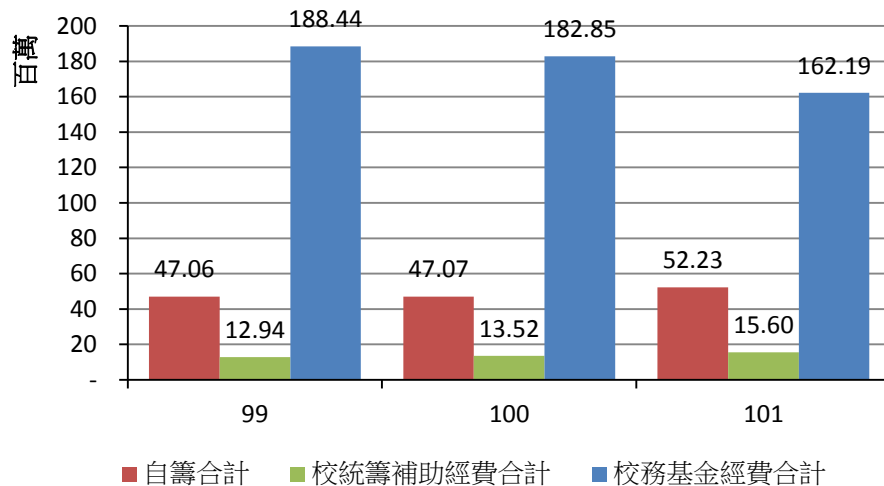
總經費：40,847,339元

# 電機資訊學院 (3系1所)

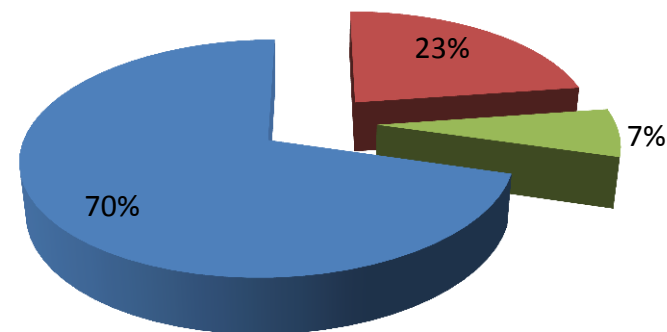
## 期刊論文統計



## 經費統計



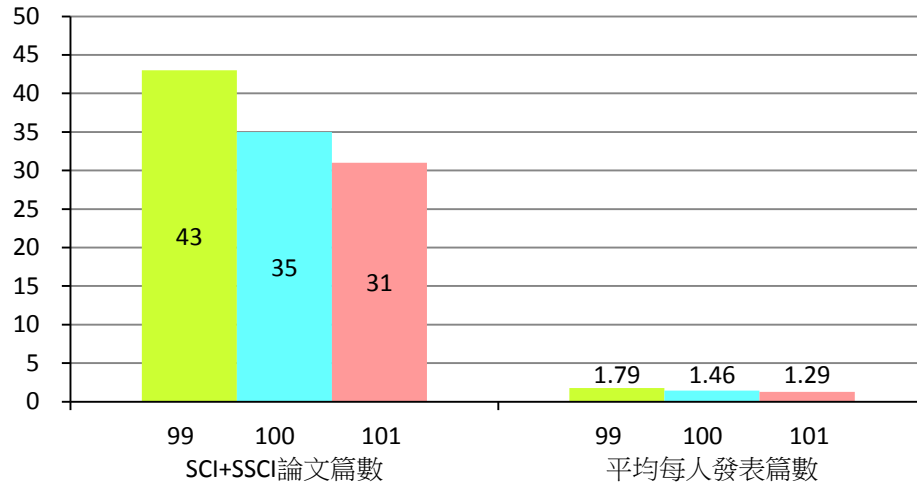
## 101年經費統計



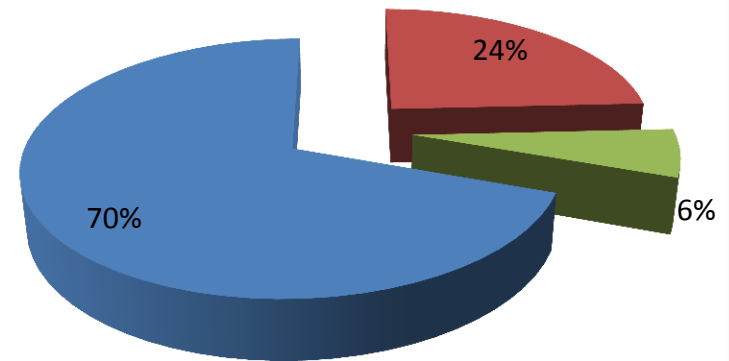
總經費：230,010,733元

# 電機工程學系

### 期刊論文統計

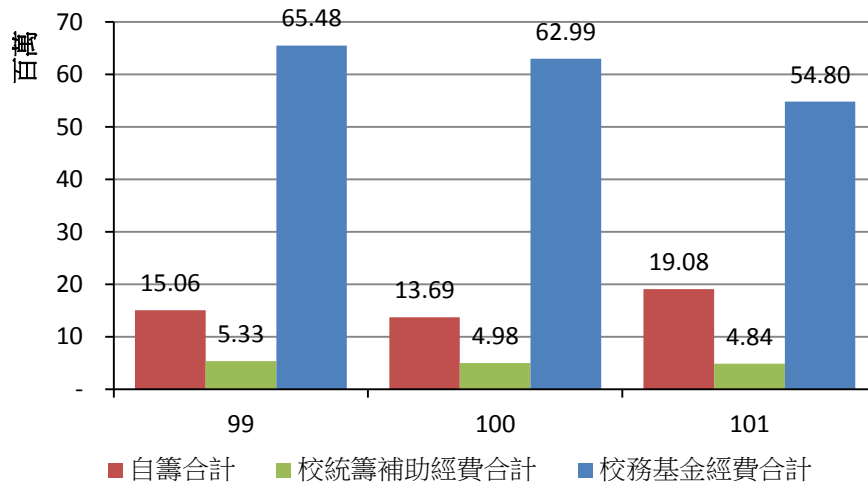


### 101年經費統計



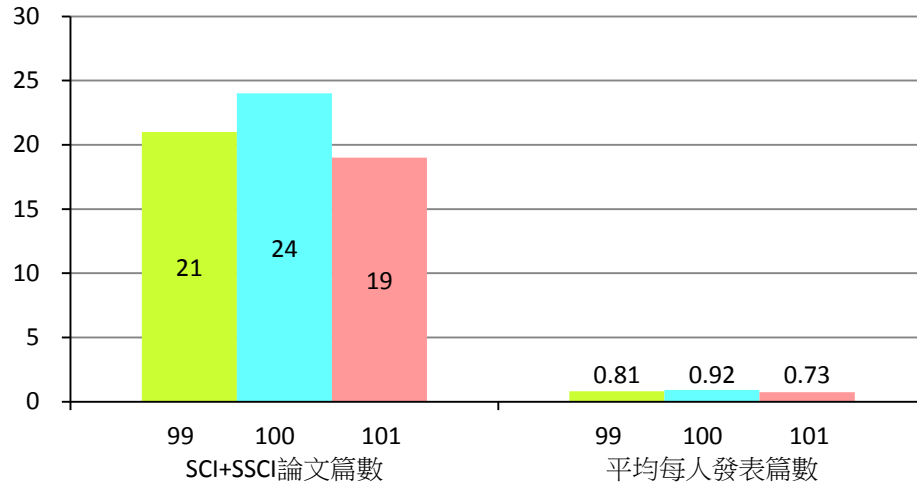
總經費：78,722,323元

### 經費統計

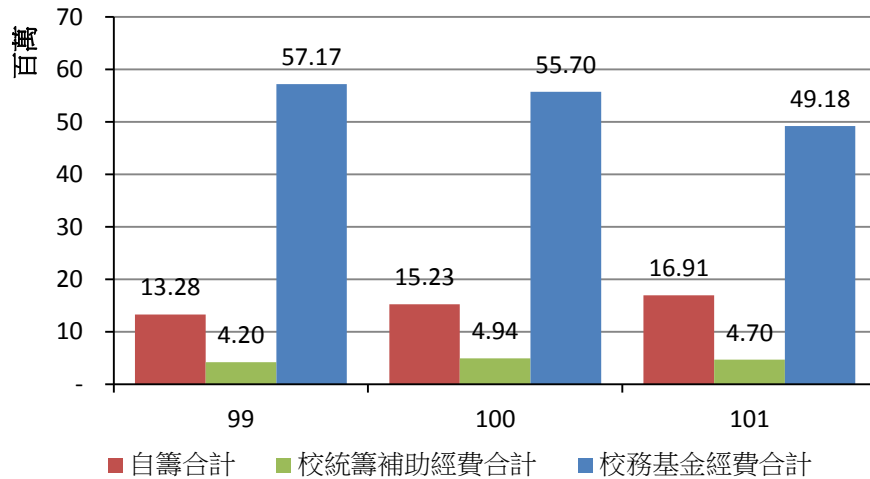


# 資訊工程學系

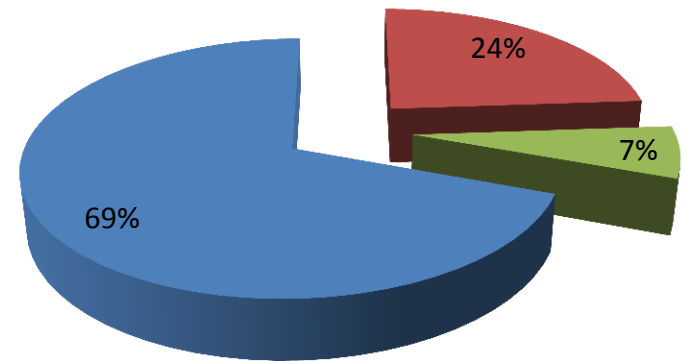
### 期刊論文統計



### 經費統計



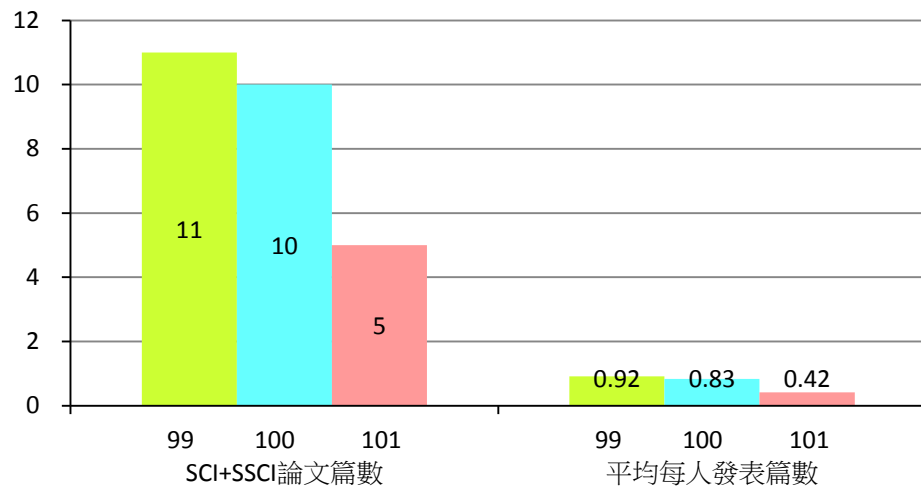
### 101年經費統計



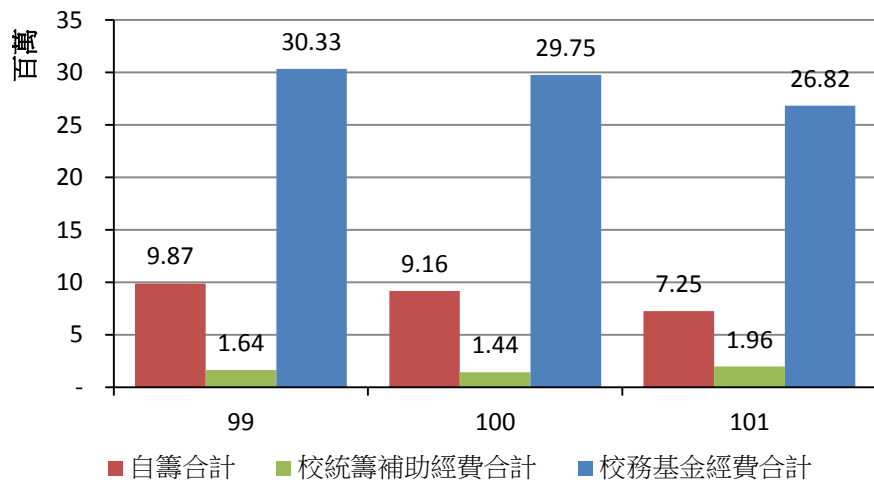
總經費：70,788,441元

# 通訊與導航工程學系

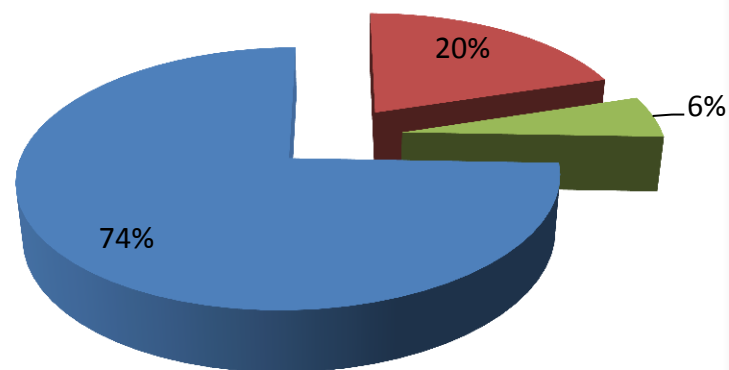
## 期刊論文統計



## 經費統計



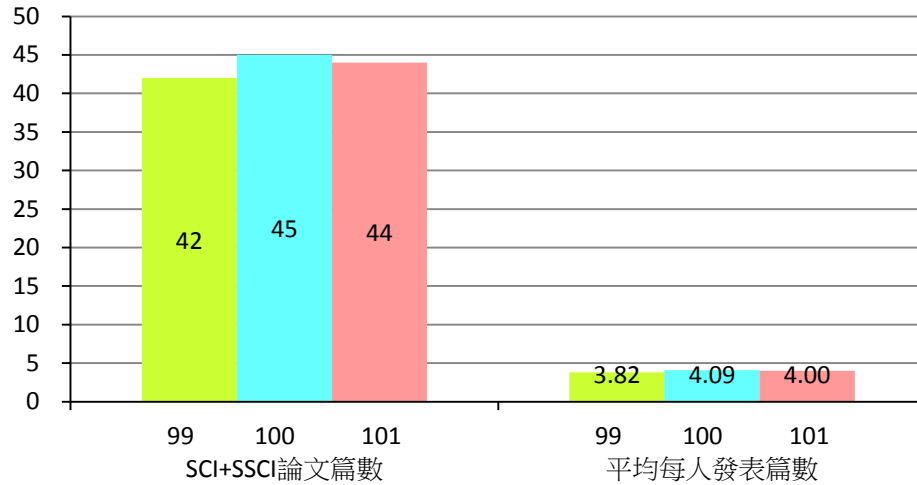
## 101年經費統計



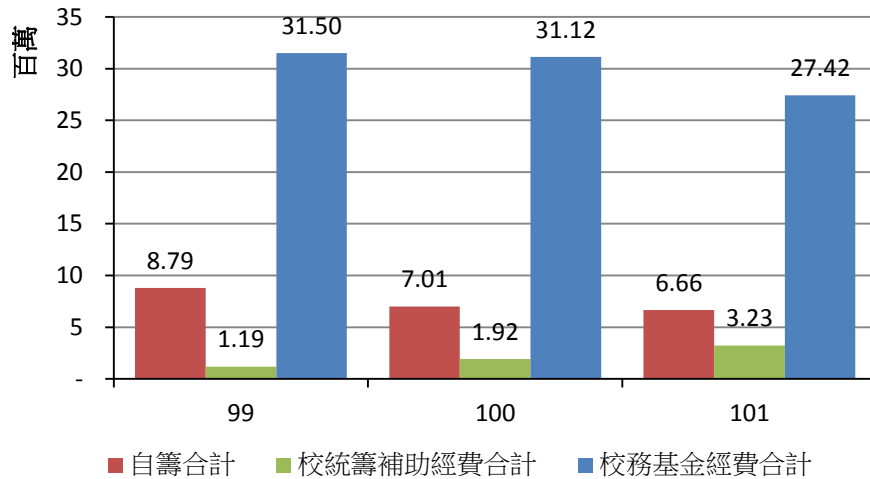
總經費：36,032,654元

# 光電科學研究所

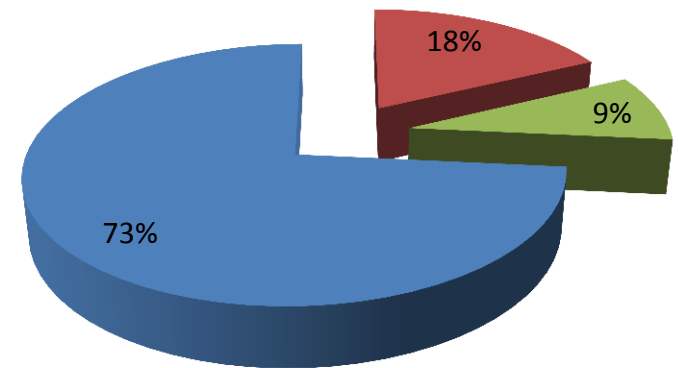
## 期刊論文統計



## 經費統計



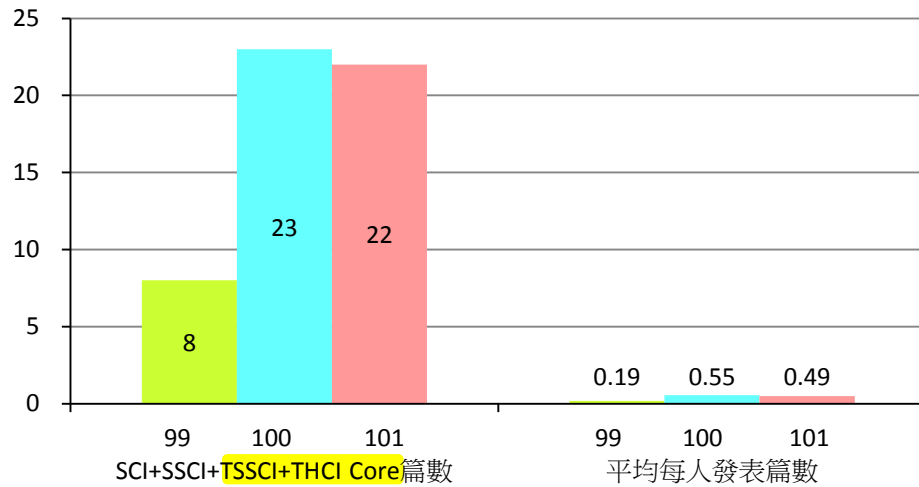
## 101年經費統計



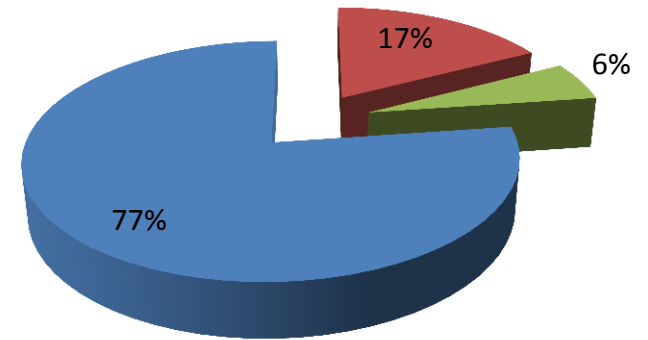
總經費：37,310,320元

# 人文社會科學院 (5所3中心)

## 期刊論文統計

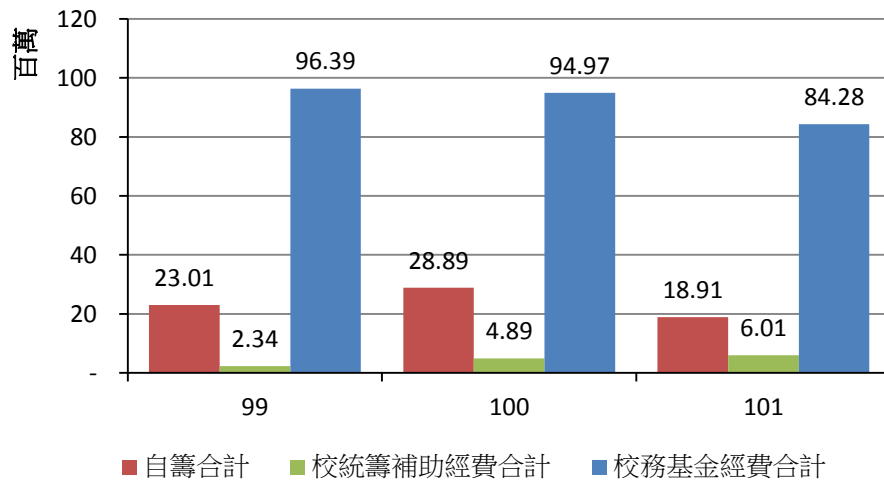


## 101年經費統計



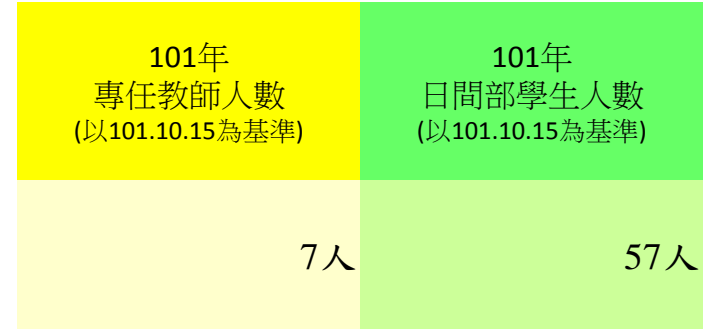
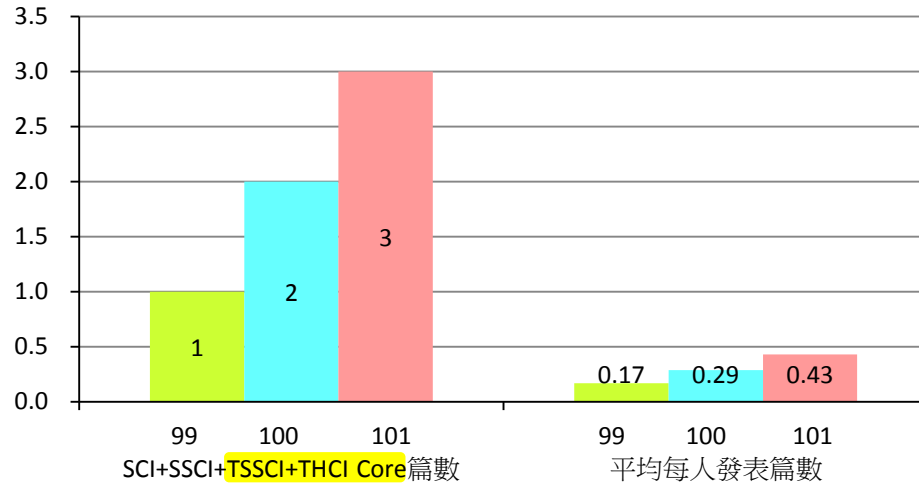
總經費：109,191,013元

## 經費統計

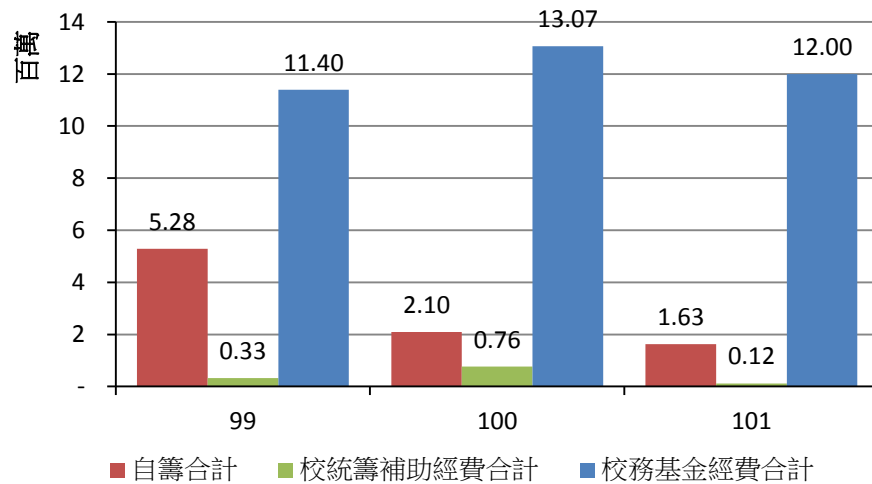


# 海洋法律研究所

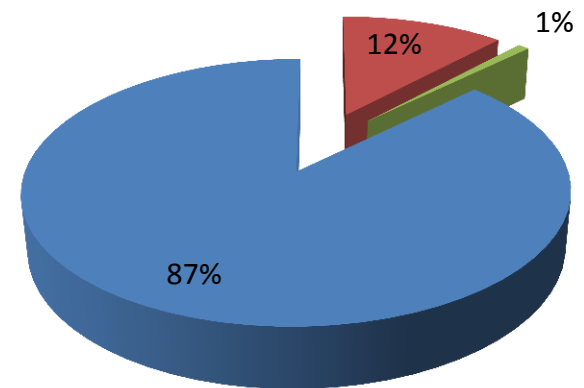
## 期刊論文統計



## 經費統計



## 101年經費統計

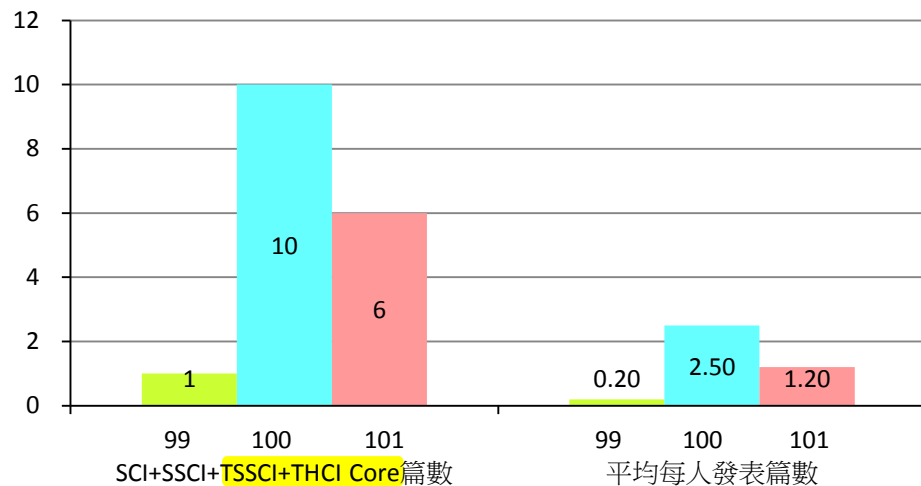


總經費：13,748,280元

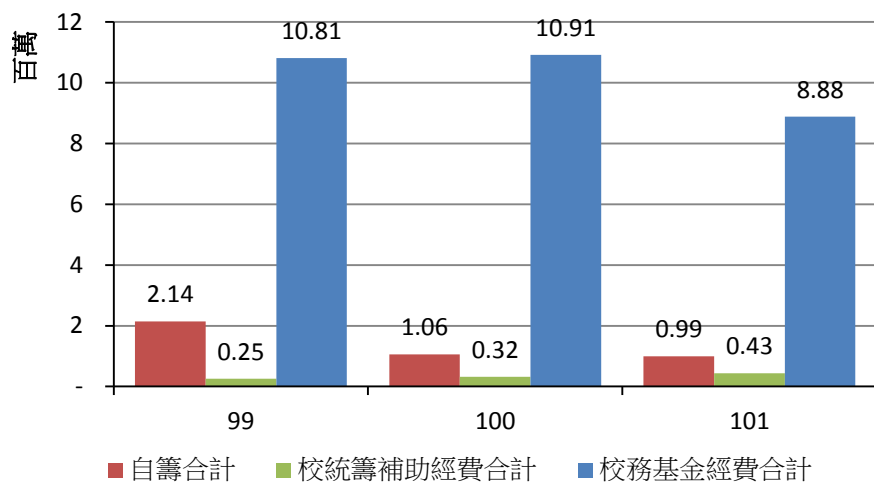


# 應用經濟研究所

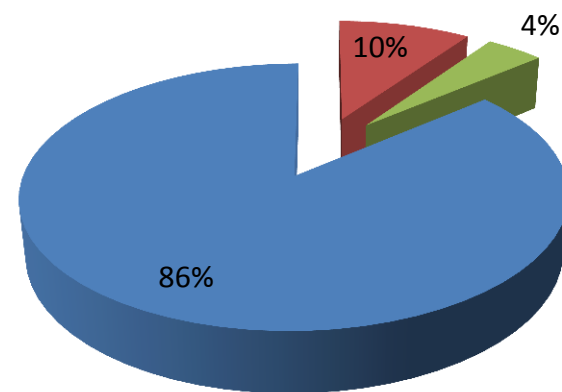
## 期刊論文統計



## 經費統計



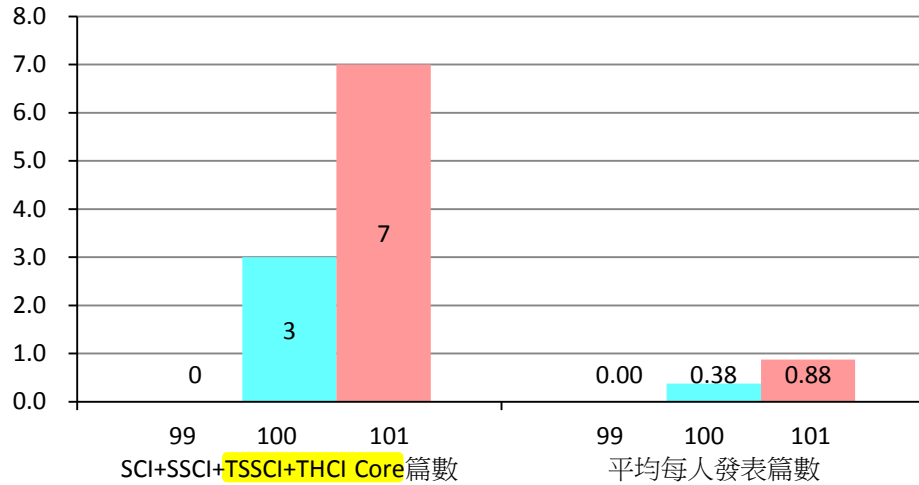
## 101年經費統計



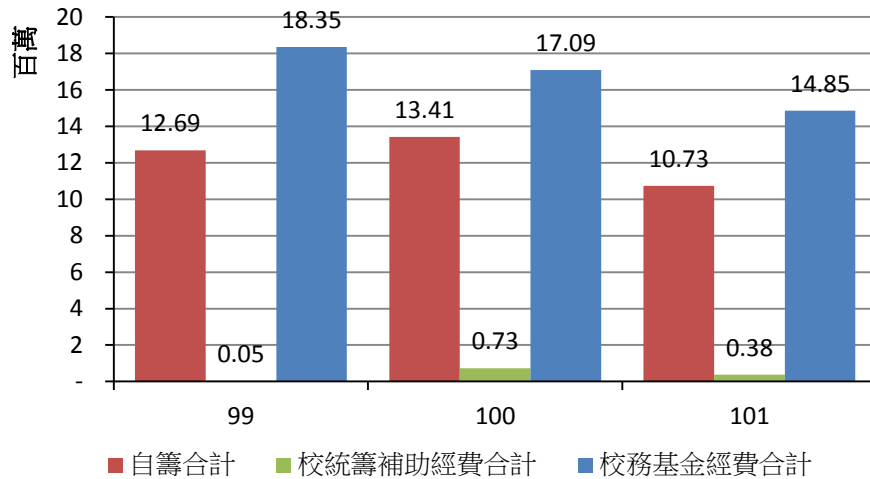
總經費：10,301,055元

# 教育研究所(師資培育中心)

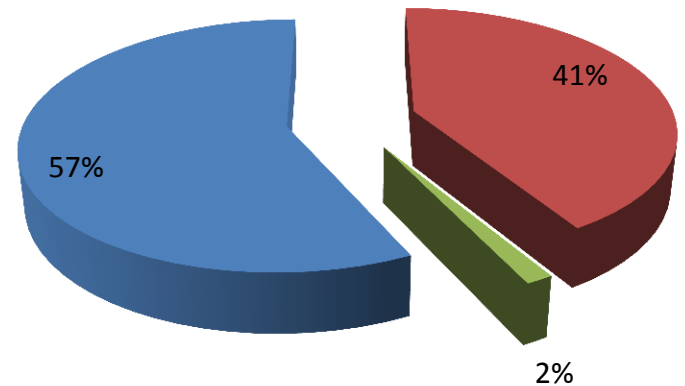
## 期刊論文統計



## 經費統計



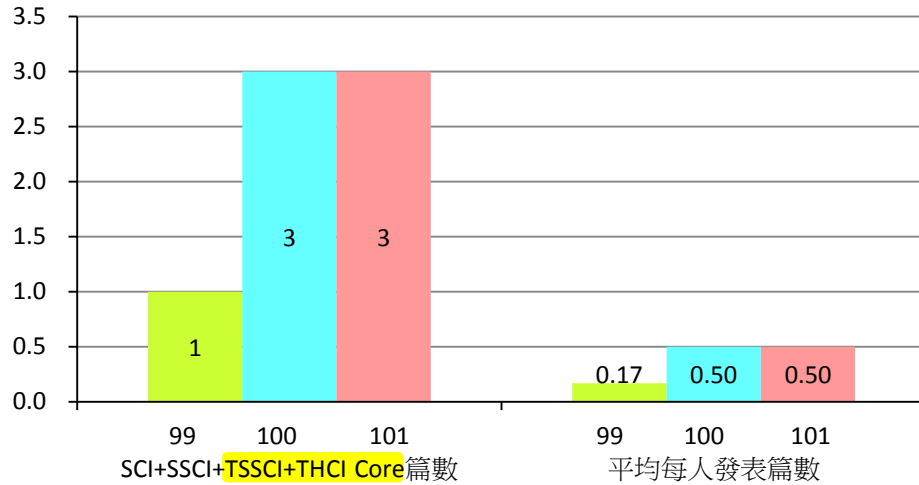
## 101年經費統計



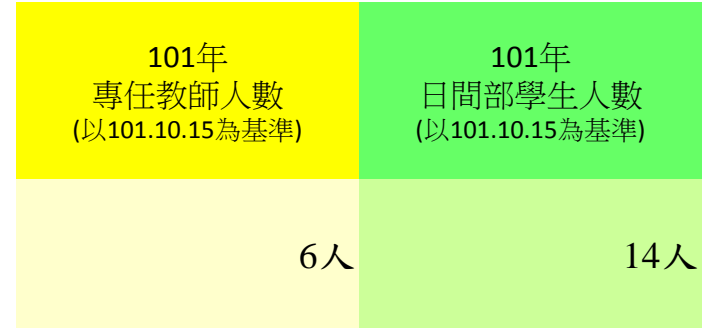
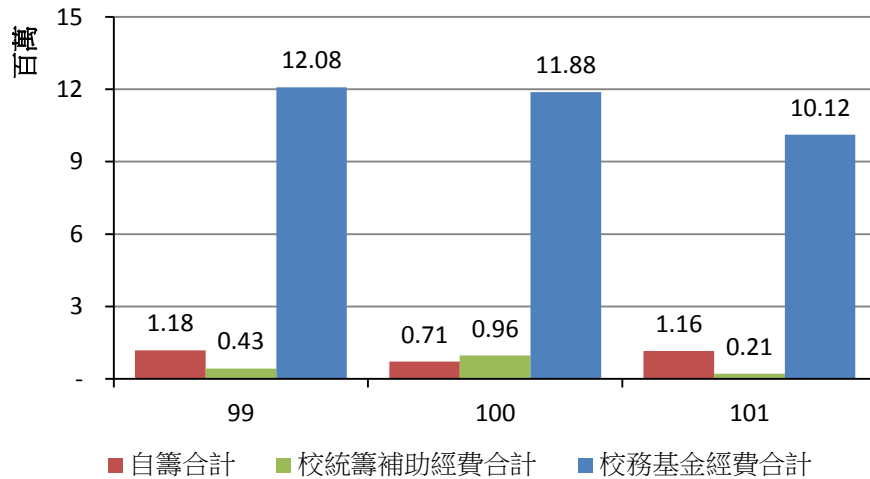
總經費：25,961,119元

# 海洋文化研究所

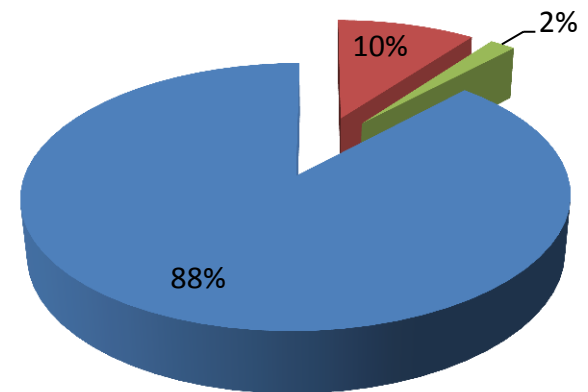
## 期刊論文統計



## 經費統計



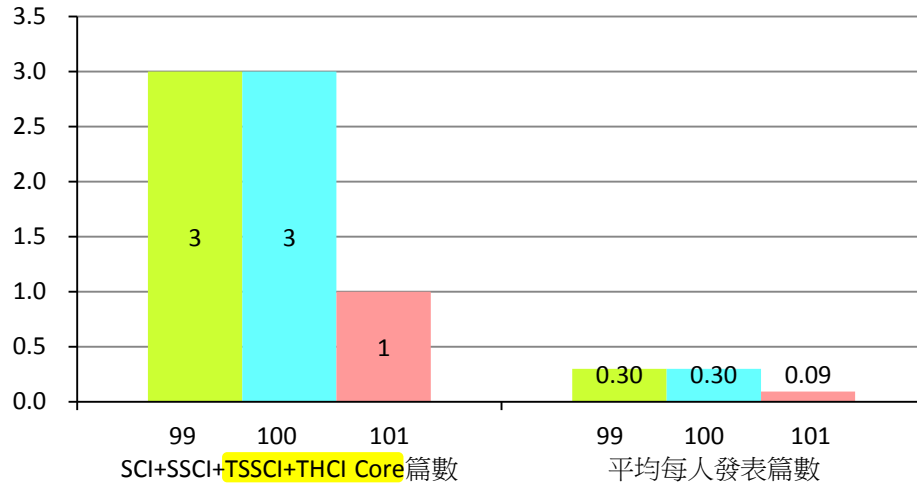
## 101年經費統計



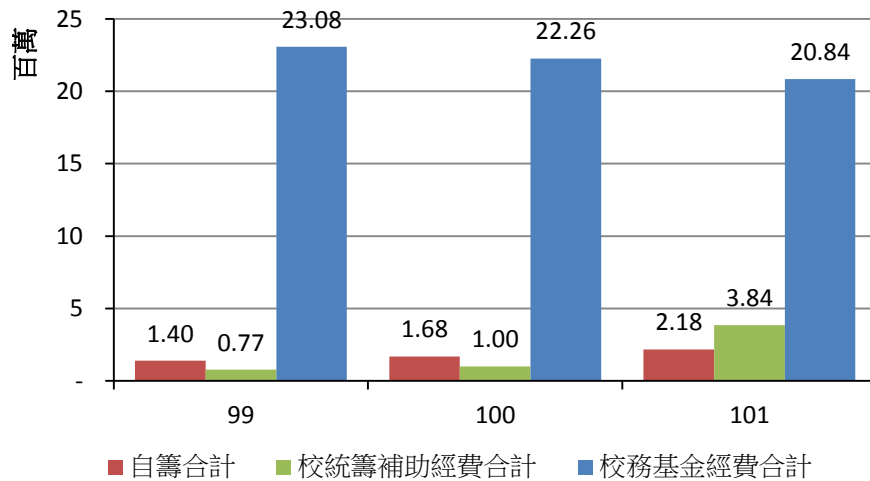
總經費：11,485,598元

# 應用英語研究所(外語教學研究中心)

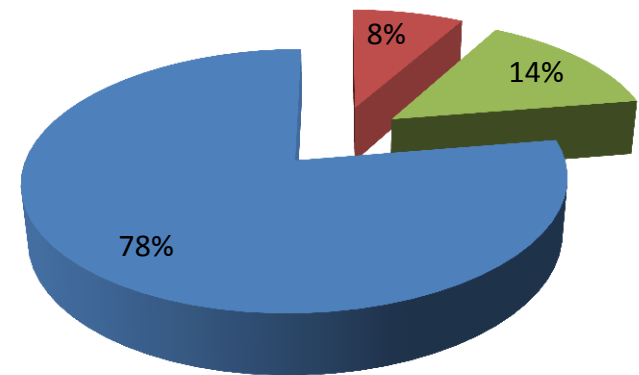
## 期刊論文統計



## 經費統計



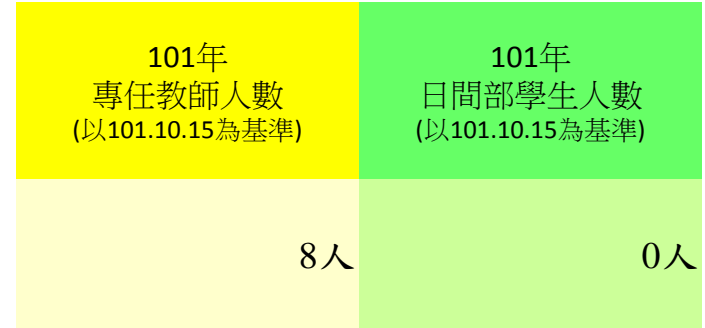
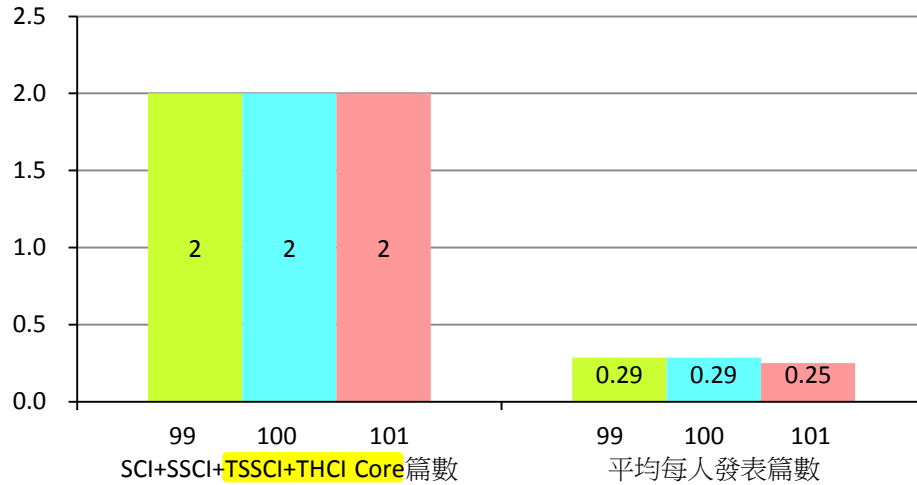
## 101年經費統計



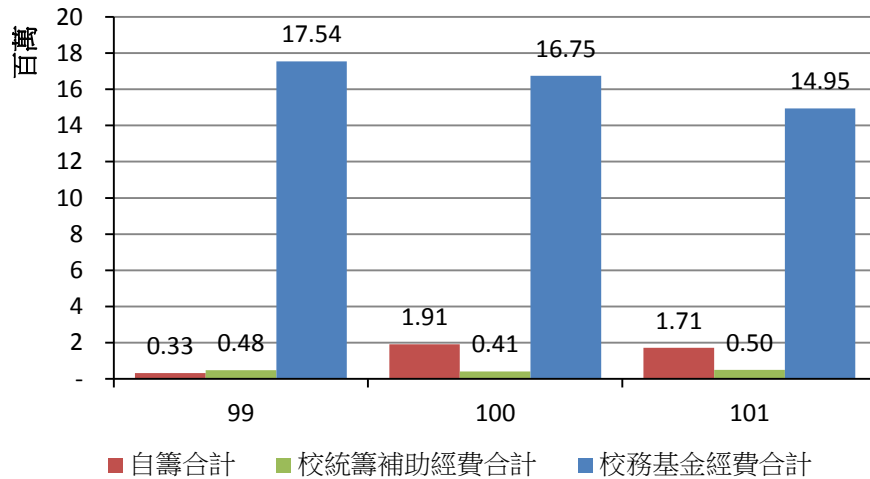
總經費：26,860,224元

# 通識教育中心

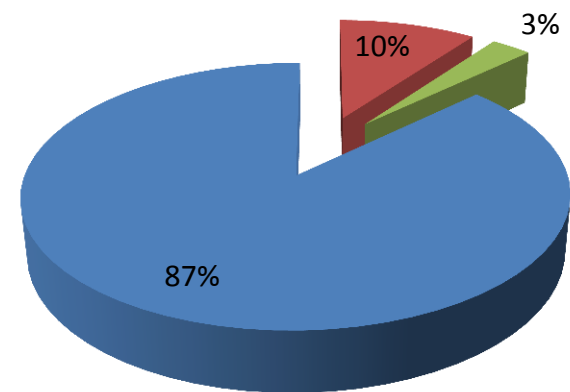
## 期刊論文統計



## 經費統計

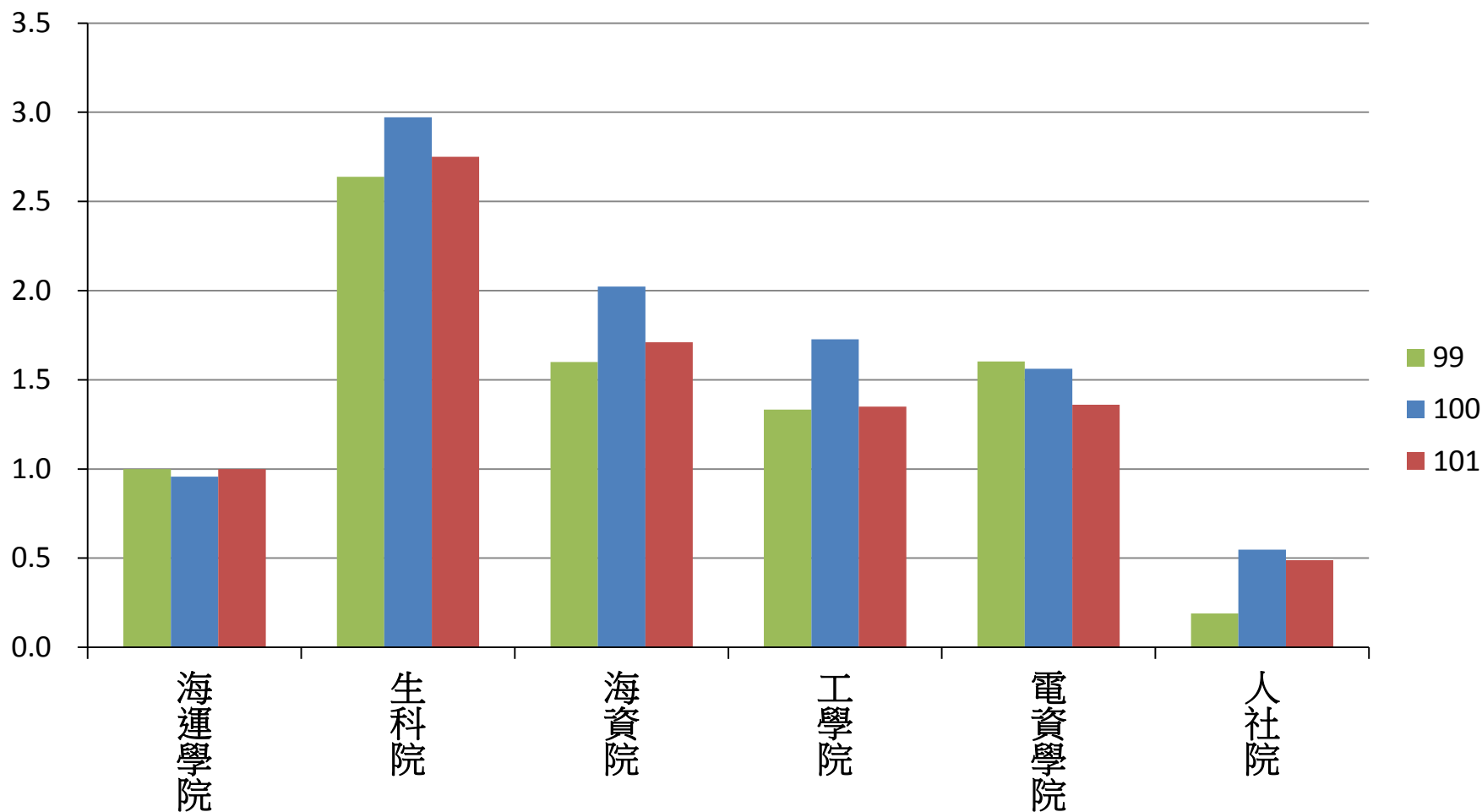


## 101年經費統計

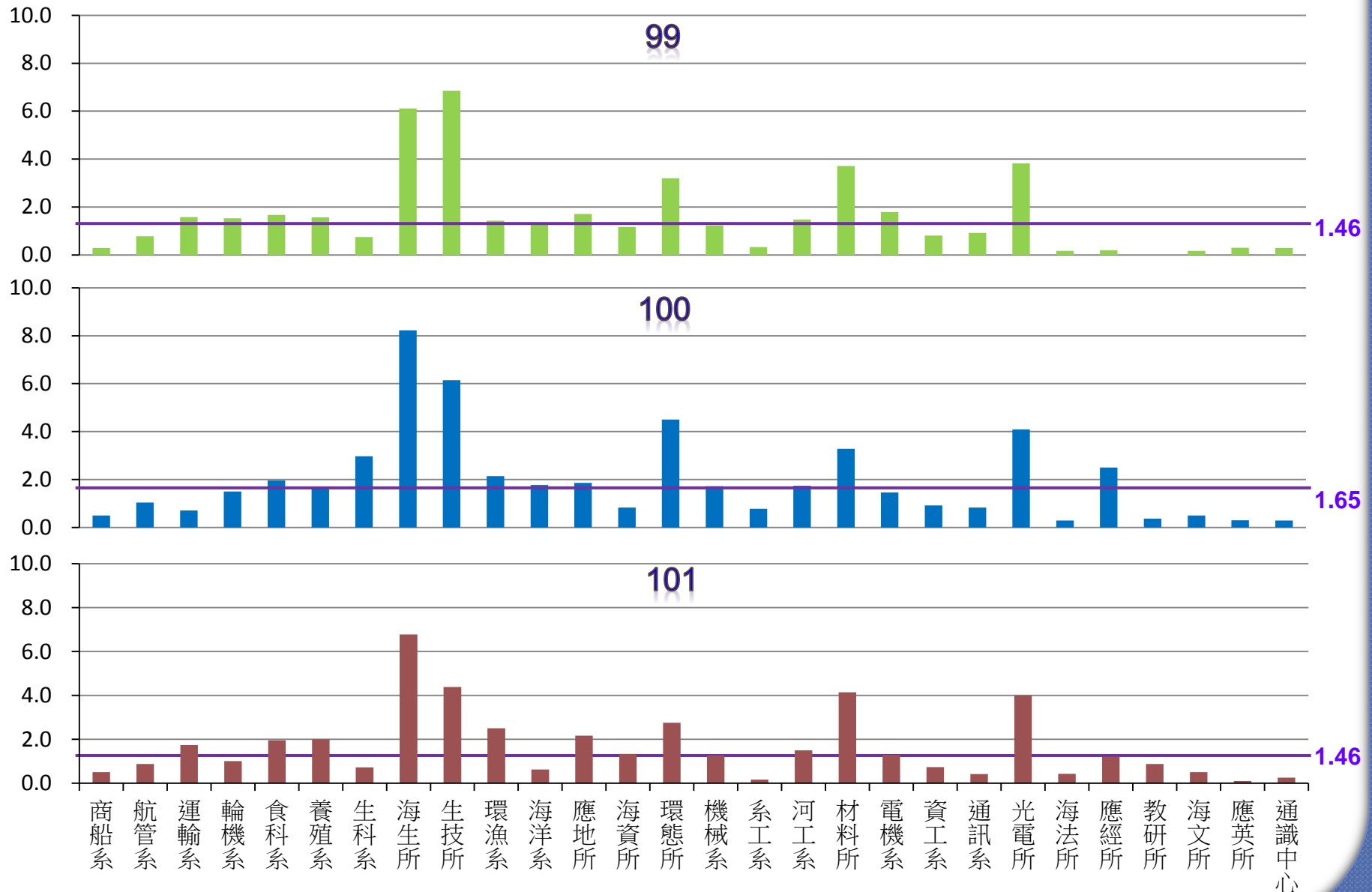


總經費：17,166,983元

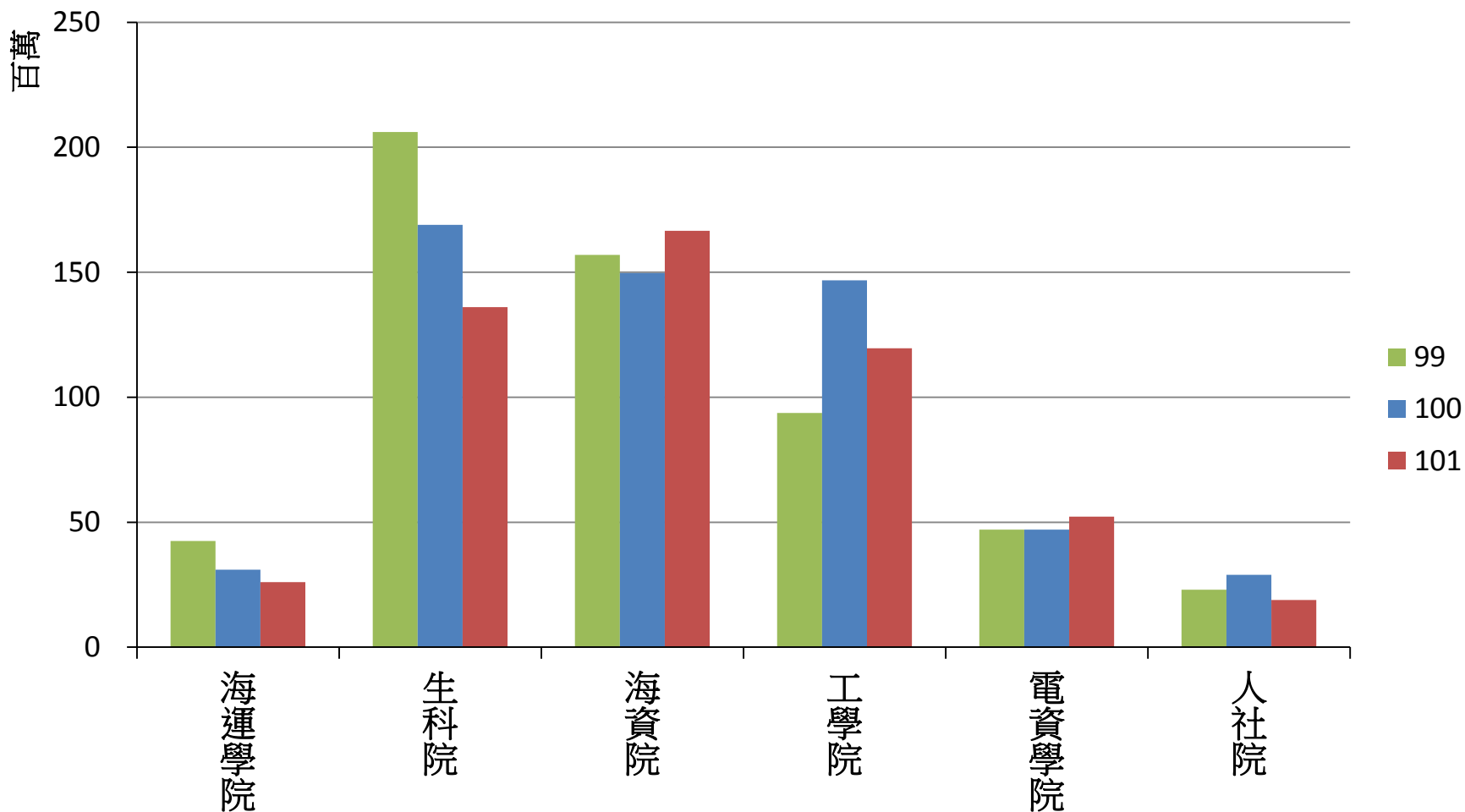
## 各學院99-101年度平均每位老師發表篇數



# 各系所99-101年度平均每位老師發表篇數

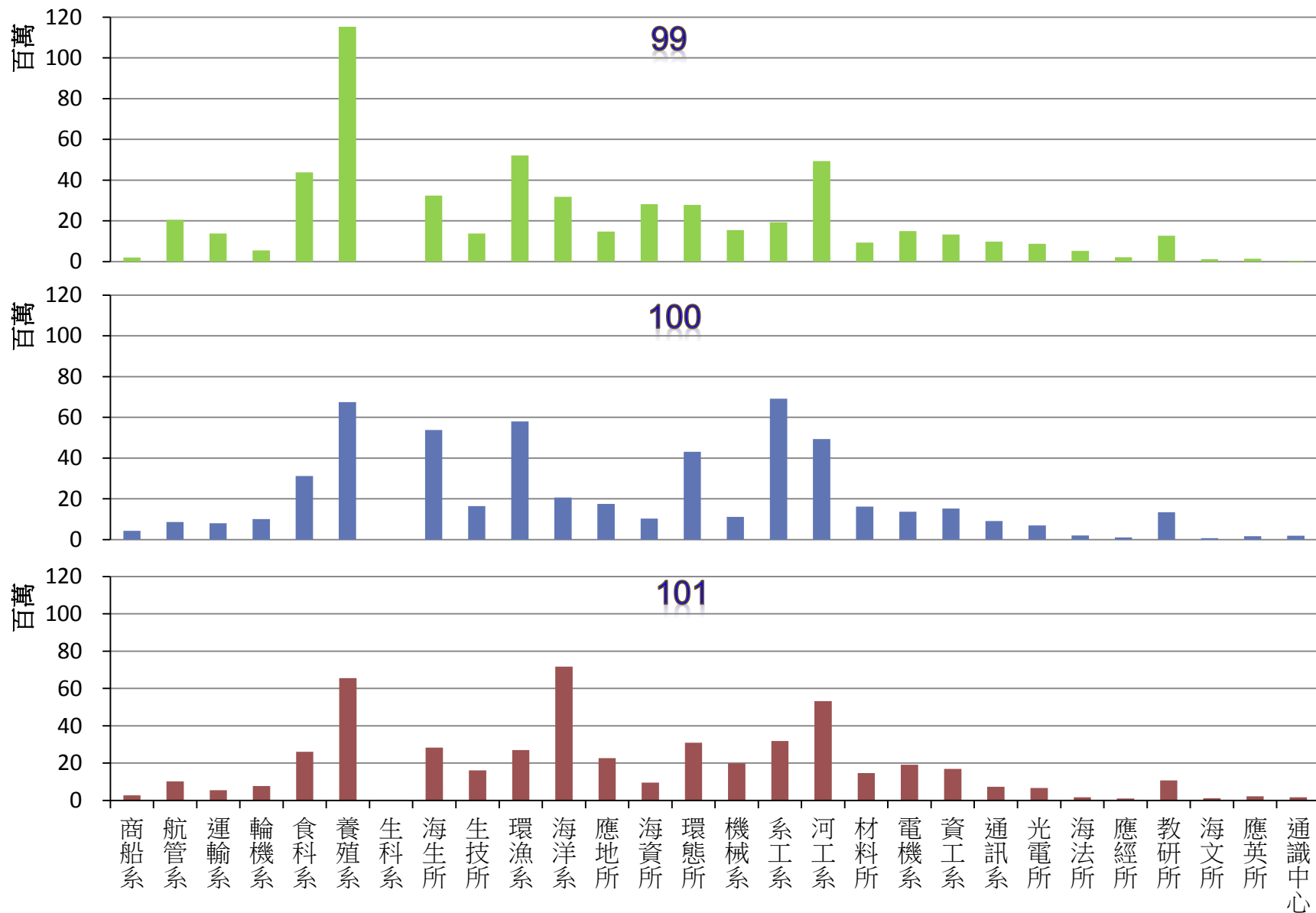


## 各學院99-101年度自籌經費(元)

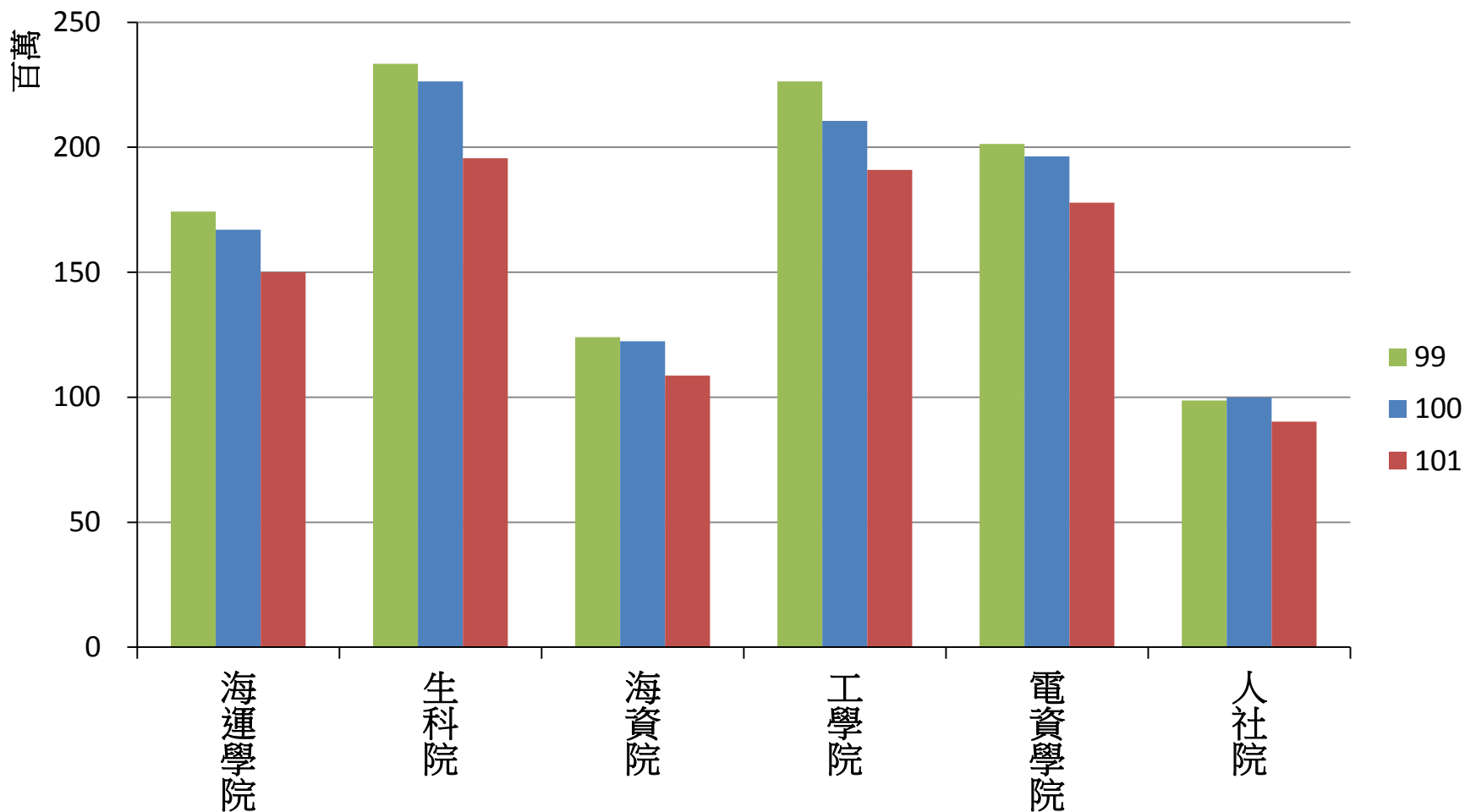




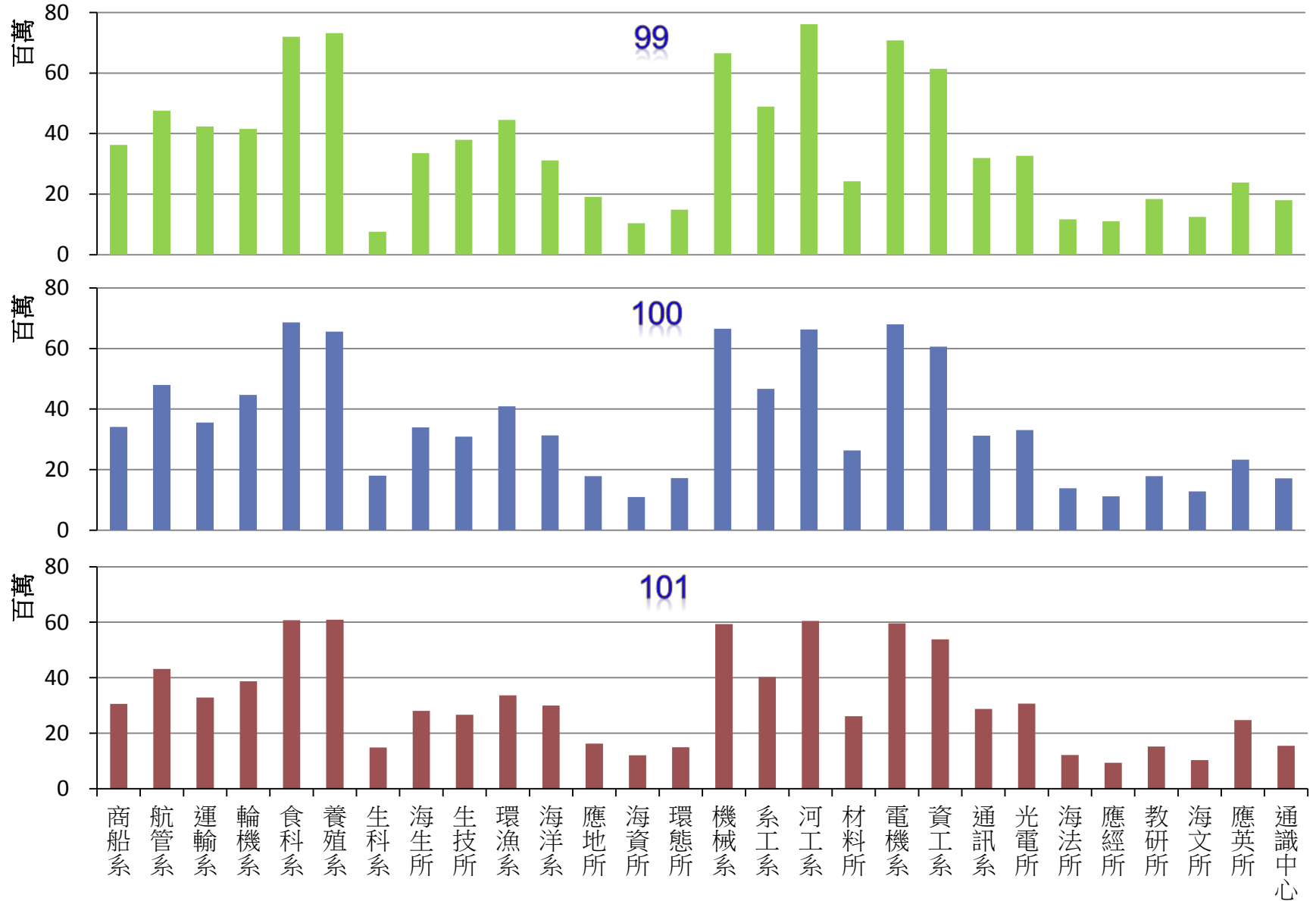
# 各系所99-101年度自籌經費(元)



## 各學院99-101年度校務基金經費+校統籌補助經費(元)



# 各系所99-101年度校務基金經費+校統籌補助經費(元)



## 101年度各學院經費統計\_1/2

學院	系所名稱	教學研究總經費			總經費／ 教師人數	總經費／ 日間部 學生人數	總經費／ 期刊篇數
		自籌經費 (元)	校統籌補助經費 (元)	校務基金經費 (元)			
海運學院	海運學院	-	45,880	4,618,671	-	-	-
	商船系	2,706,000	918,222	29,674,572	2,081,175	69,955	4,162,349
	航管系	10,214,500	2,070,255	41,099,160	2,224,330	96,014	2,542,091
	運輸系	5,451,000	2,929,475	29,948,082	2,555,237	90,826	1,474,175
	輪機系	7,688,600	3,339,878	35,406,947	2,579,746	100,947	2,579,746
	小計	<b>26,060,100</b>	<b>9,303,710</b>	<b>140,747,432</b>	<b>2,412,483</b>	<b>92,012</b>	<b>2,412,483</b>
生科院	生科院	-	132,928	4,384,090	-	-	-
	食科系	26,101,980	<b>6,732,820(1)</b>	53,968,667	3,774,064	149,404	1,928,966
	養殖系	<b>65,513,525(2)</b>	<b>4,993,888(2)</b>	<b>55,900,623(2)</b>	5,745,820	240,319	2,872,910
	生科系	-	493,698	14,316,367	2,115,724	86,105	2,962,013
	海生所	28,281,671	3,561,734	24,490,974	6,259,375	793,442	923,514
	生技所	16,116,000	3,101,342	23,514,312	5,341,457	414,870	1,220,904
	小計	<b>136,013,176</b>	<b>19,016,410</b>	<b>176,575,033</b>	<b>4,805,864</b>	<b>228,221</b>	<b>1,745,287</b>
海資院	海資院	4,840,000	4,200	1,927,199	-	-	-
	環漁系	27,023,000	4,710,672	28,890,434	5,052,009	211,972	2,020,804
	海洋系	<b>71,659,999(1)</b>	1,551,917	28,397,838	7,816,135	393,836	12,701,219
	應地所	22,656,910	669,196	15,533,984	6,476,682	1,253,551	2,989,238
	海資所	9,545,000	1,627,239	10,388,472	3,593,452	1,134,774	2,695,089
	環態所	30,893,000	1,068,778	13,822,691	11,446,117	2,693,204	4,162,224
	小計	<b>166,617,909</b>	<b>9,632,002</b>	<b>98,960,618</b>	<b>6,712,452</b>	<b>450,426</b>	<b>3,931,579</b>

# 101年度各學院經費統計\_2/2

學院	系所名稱	教學研究總經費			總經費／ 教師人數	總經費／ 日間部 學生人數	總經費／ 期刊篇數
		自籌經費 (元)	校統籌補助經費 (元)	校務基金經費 (元)			
工學院	工學院	-	305,945	4,357,223	-	-	1,554,389
	機械系	19,919,993	4,361,840	<b>54,999,411(3)</b>	3,049,279	143,886	2,402,462
	系工系	31,813,135	1,192,644	39,085,291	4,005,059	235,592	24,030,357
	河工系	<b>53,150,035(3)</b>	2,311,474	<b>58,197,560(1)</b>	4,546,363	205,532	2,914,335
	材料所	14,704,000	4,315,008	21,828,331	5,835,334	770,705	1,408,529
	小計	<b>119,587,163</b>	<b>12,486,911</b>	<b>178,467,816</b>	<b>4,086,078</b>	<b>212,264</b>	2,902,261
電資學院	電資學院	2,325,000	864,621	3,967,374	-	-	-
	電機系	19,081,000	<b>4,841,391(3)</b>	54,799,932	3,280,097	127,796	2,539,430
	資工系	16,912,000	4,696,371	49,180,070	2,722,632	128,941	3,725,707
	通訊系	7,251,500	1,964,576	26,816,578	3,002,721	130,082	7,206,531
	光電所	6,656,000	3,229,768	27,424,552	3,391,847	444,170	847,962
	小計	<b>52,225,500</b>	<b>15,596,727</b>	<b>162,188,506</b>	<b>3,150,832</b>	<b>150,728</b>	2,323,341
人社院	人社院	508,970	282,178	2,639,180	-	-	-
	海法所	1,629,744	116,778	12,001,758	1,964,040	241,198	4,582,760
	應經所	990,000	432,061	8,878,994	2,060,211	468,230	1,716,843
	教研所 (師培中心)	10,729,421	376,782	14,854,916	3,245,140	683,187	3,708,731
	海文所	1,156,000	214,578	10,115,020	1,914,266	820,400	3,828,533
	應英所 (外語中心)	2,178,000	3,840,926	20,841,298	2,441,839	2,066,171	13,430,112
	通識中心	1,713,354	504,561	14,949,068	2,145,873	-	8,583,492
	小計	<b>18,905,489</b>	<b>6,005,290</b>	<b>84,280,234</b>	<b>2,426,467</b>	<b>758,271</b>	4,963,228
<b>總計</b>		<b>519,409,337</b>	<b>72,041,050</b>	<b>841,219,639</b>	<b>3,790,132</b>	<b>201,472</b>	<b>2,553,779</b>

註：1. 海運學院、生科院、海資院、工學院及電資學院之期刊論文篇數為 SCI 及 SSCI 論文篇數合計；

人社院之期刊論文篇數為 SCI、SSCI、TSSCI 及 THCI Core 論文篇數合計。

2. 括號標記者為各項經費前 3 名。