

# 100-102年度學術單位 經費統計及研究能量表現分析

秘書室秘書組

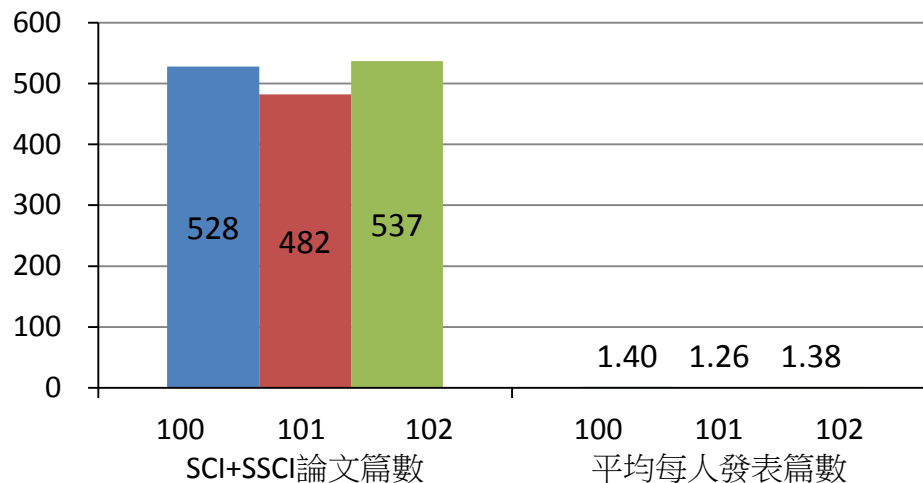
2014.5.8

# 統計資料說明

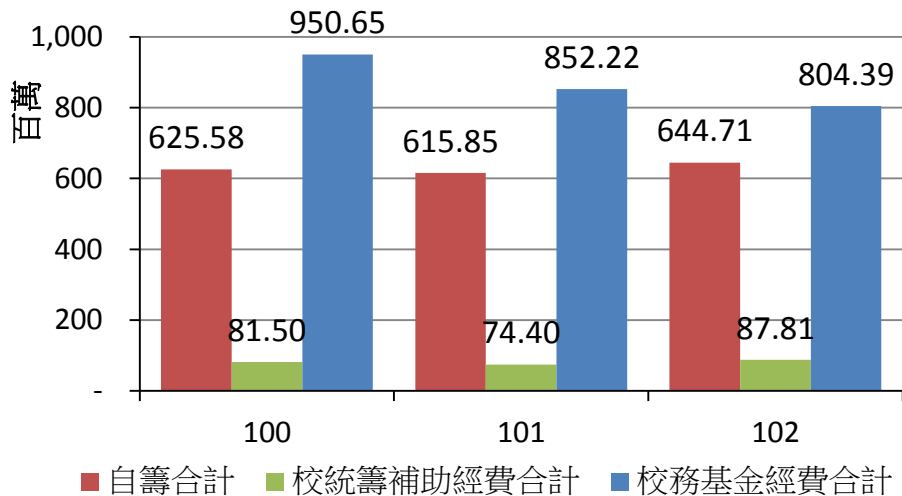
- 資料來源：
  - ◆ 研發處依據Web of Science查詢「SCI」及「SSCI」期刊資料(103.4.8)
    - 一篇期刊若由多個系所合作，每個系所各計算一次。
  - ◆ 人社院調查「TSSCI」及「THCI Core」期刊資料(103.3)
  - ◆ 主計室「100-102年度各項經費表」
- 期刊發表數：為「SCI」及「SSCI」期刊論文之合計，另人社院加入「TSSCI」及「THCI Core」期刊論文。
- 校務基金經費合計：為用人費(含教師、正式職員及專案助理等薪資、教師超支鐘點費、兼任教師鐘點費)、經常門及資本門等之合計。
- 校統籌補助經費合計：為補助教師研究計畫、基礎教學暨研發專款、專案簽准、頂尖及教學卓越計畫等之合計。
- 系所自籌合計：係指專任教師申請建教合作、國科會、農委會及教育部專案補助等研究計畫經費之合計。
- 總經費：前揭三項之合計(但不含全校性設備、維修及水電費)。

# 學校整體

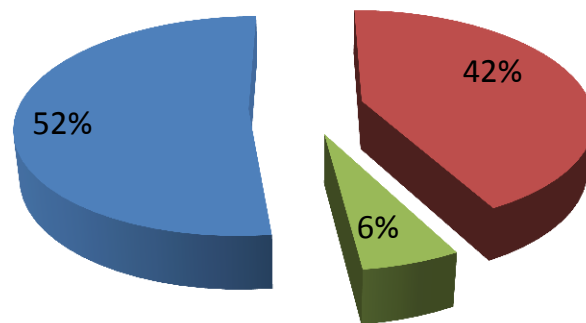
## 期刊論文統計



## 經費統計



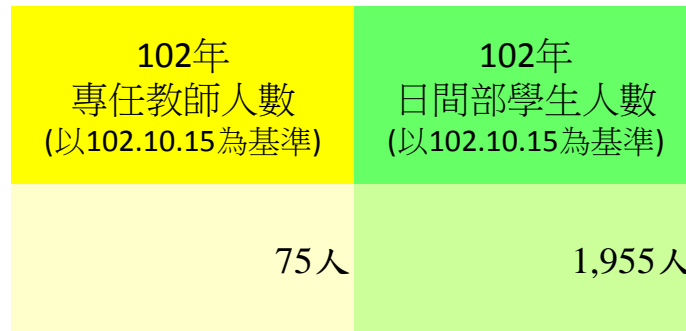
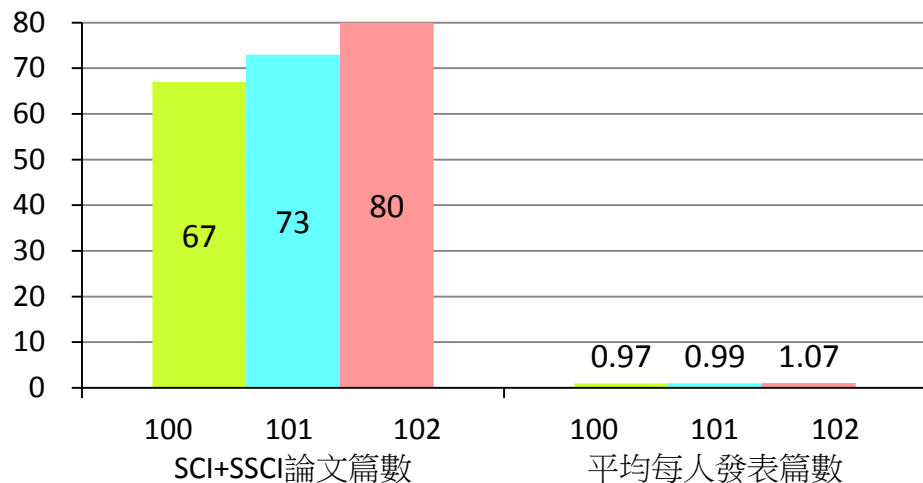
## 102年經費統計



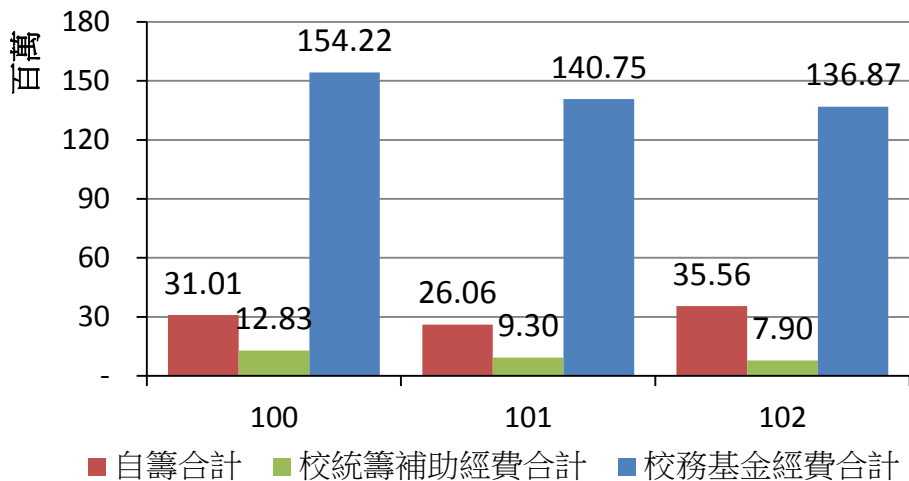
總經費：1,536,907,082元

# 海運暨管理學院（4系）

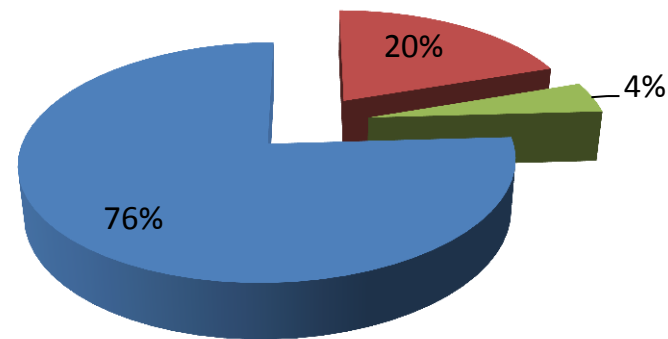
期刊論文統計



經費統計



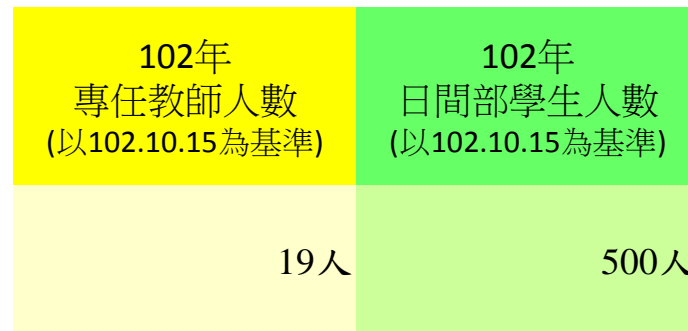
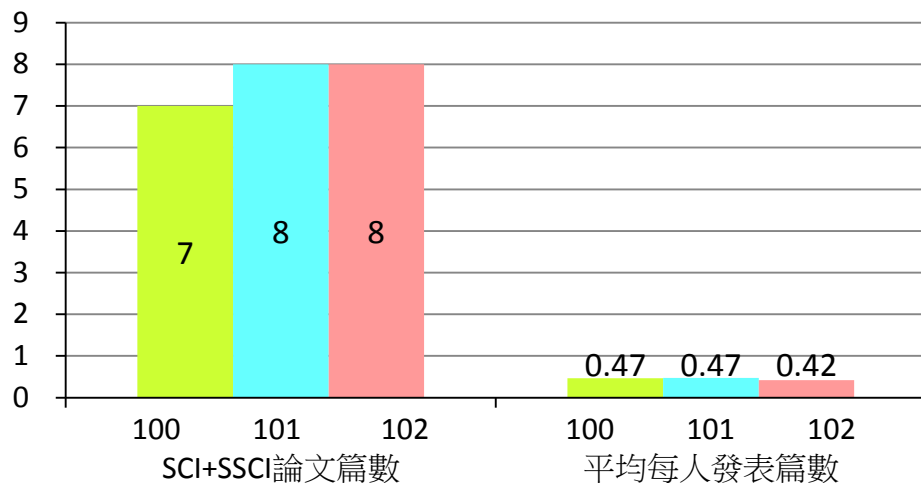
102年經費統計



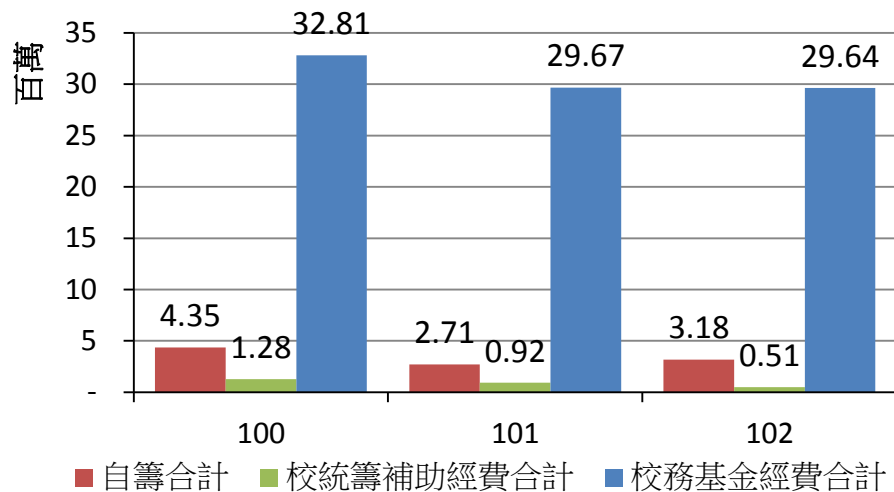
總經費：180,321,364元

# 商船學系

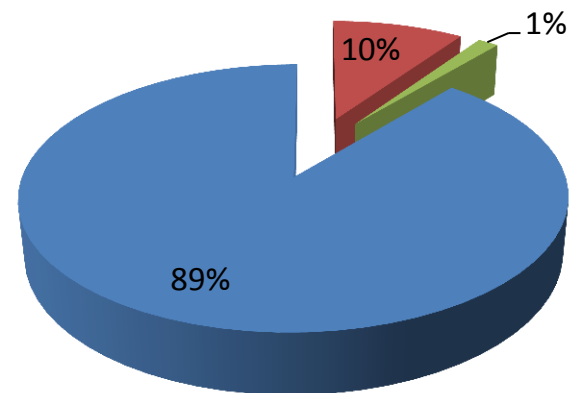
### 期刊論文統計



### 經費統計



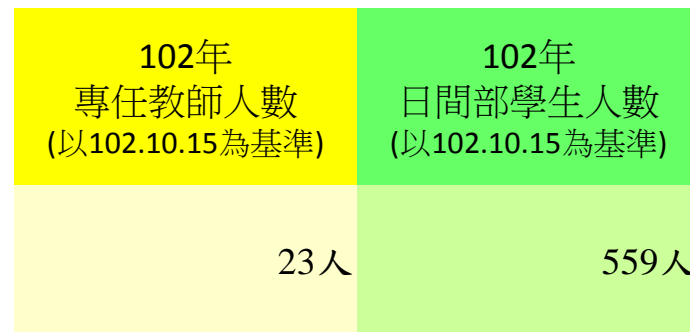
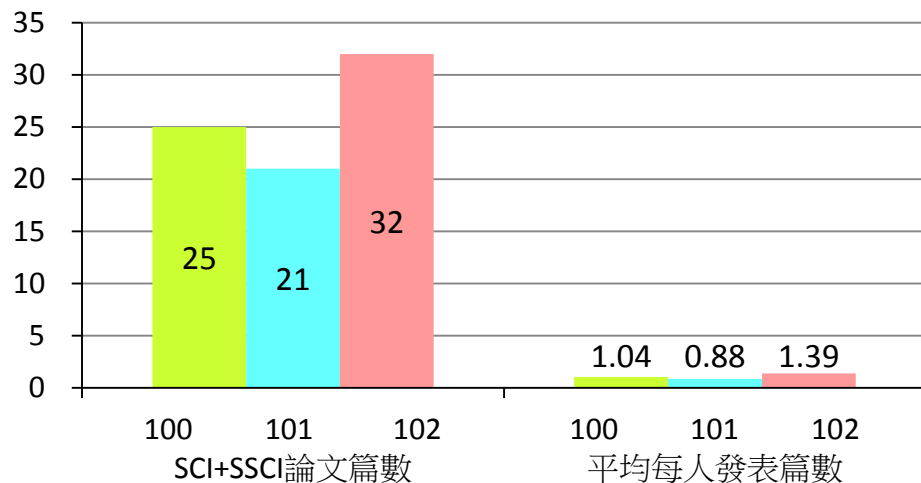
### 102年經費統計



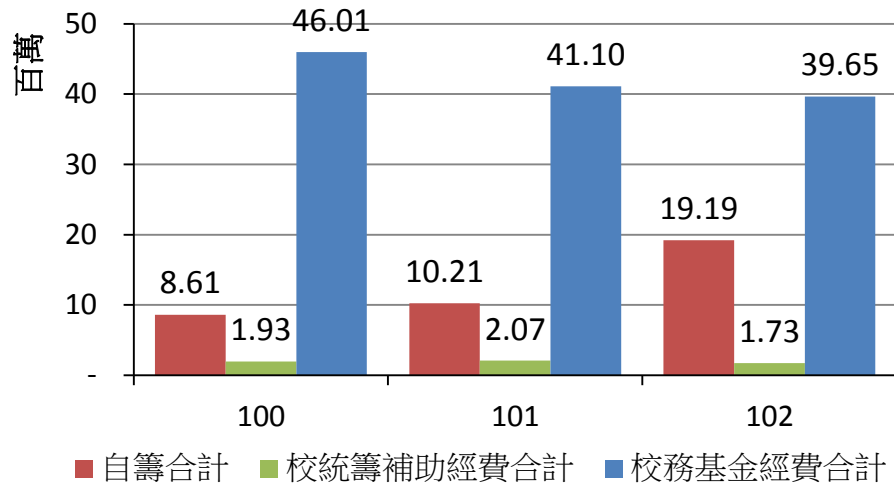
總經費：33,330,572元

# 航運管理學系

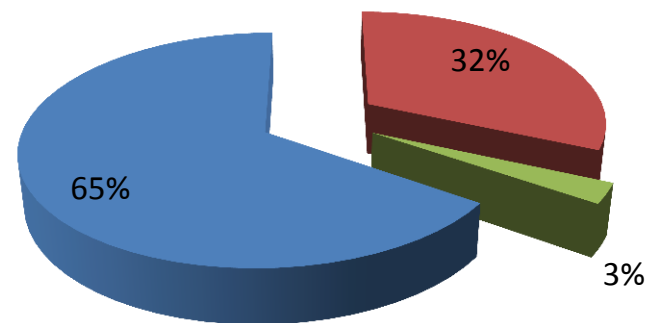
## 期刊論文統計



## 經費統計



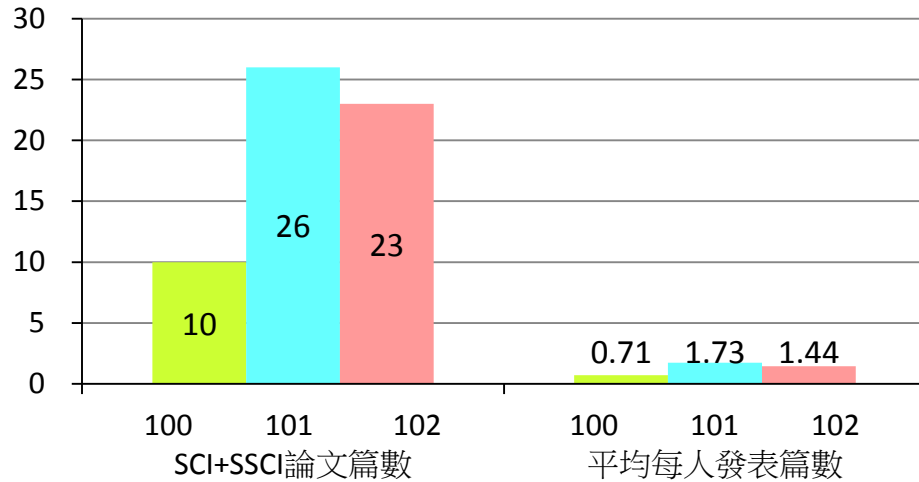
## 102年經費統計



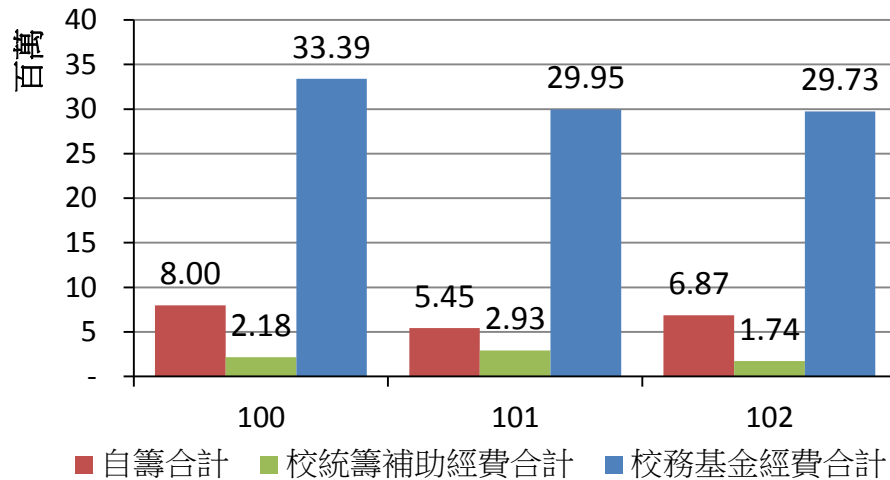
總經費：60,569,204元

# 運輸科學系

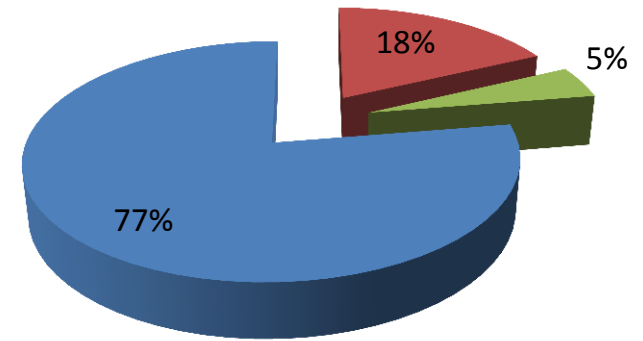
期刊論文統計



經費統計



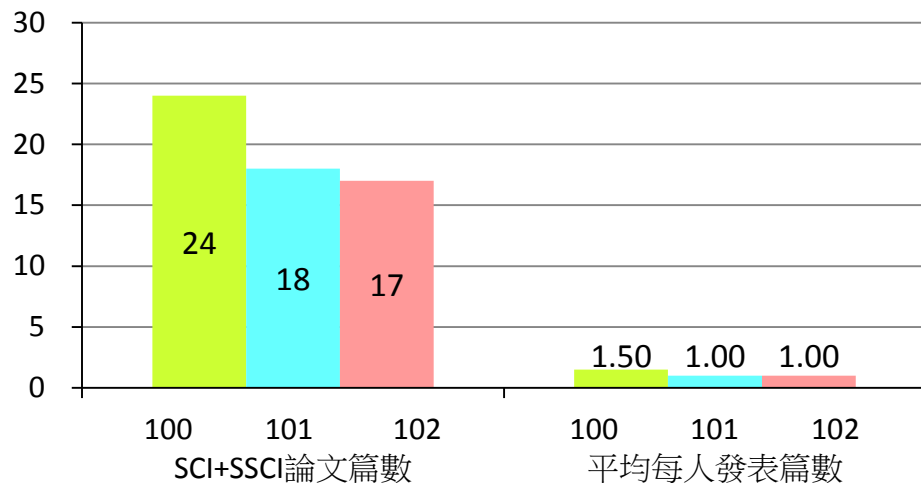
102經費統計



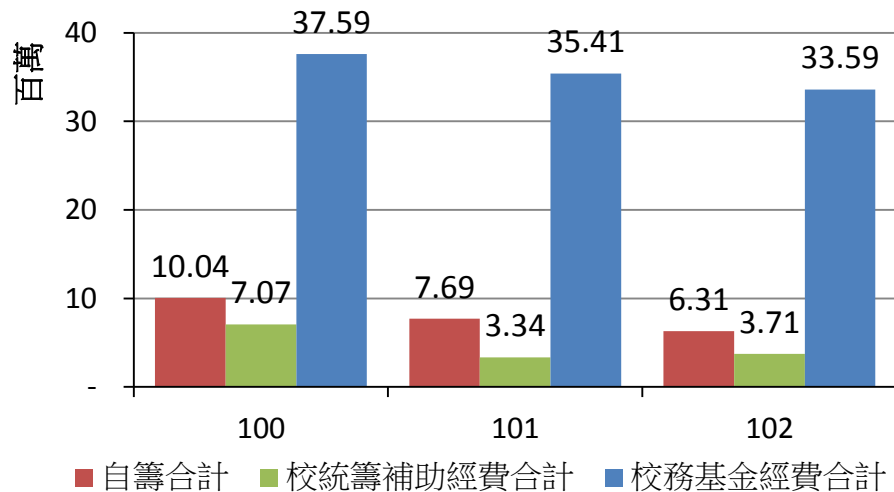
總經費：38,339,266元

# 輪機工程學系

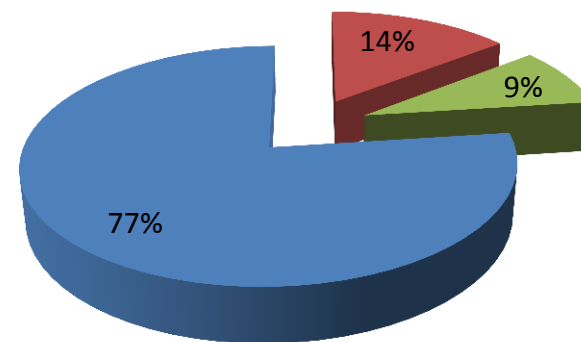
期刊論文統計



經費統計



102年經費統計

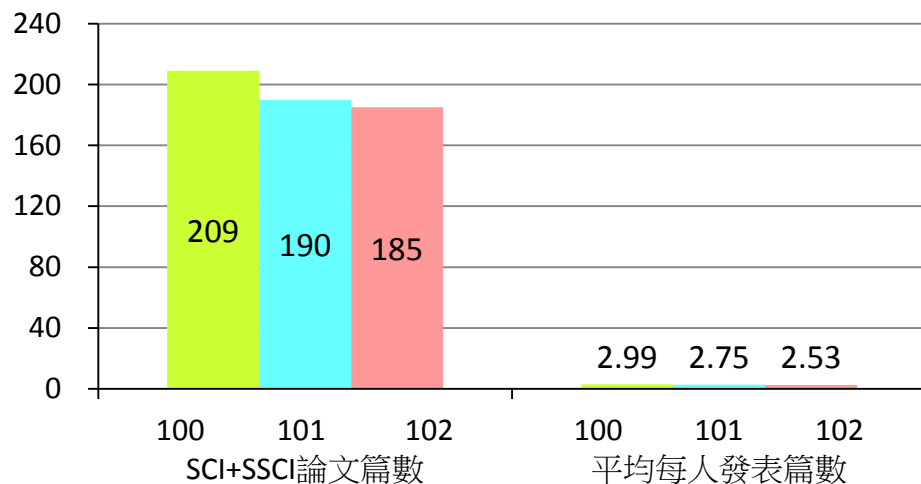


總經費：43,609,537元

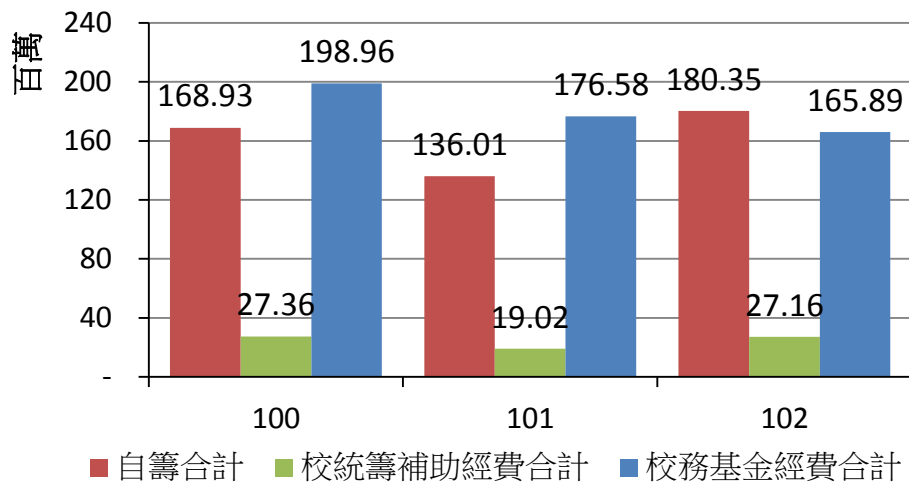


# 生命科學院 (3系2所)

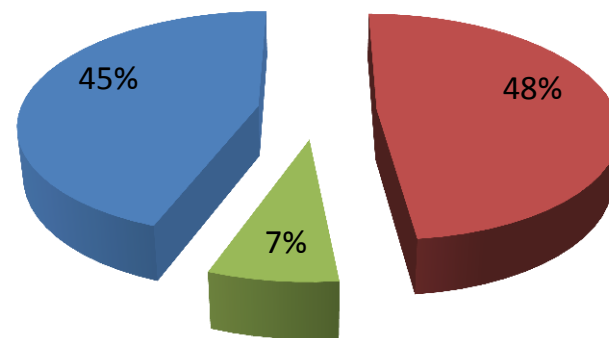
## 期刊論文統計



## 經費統計



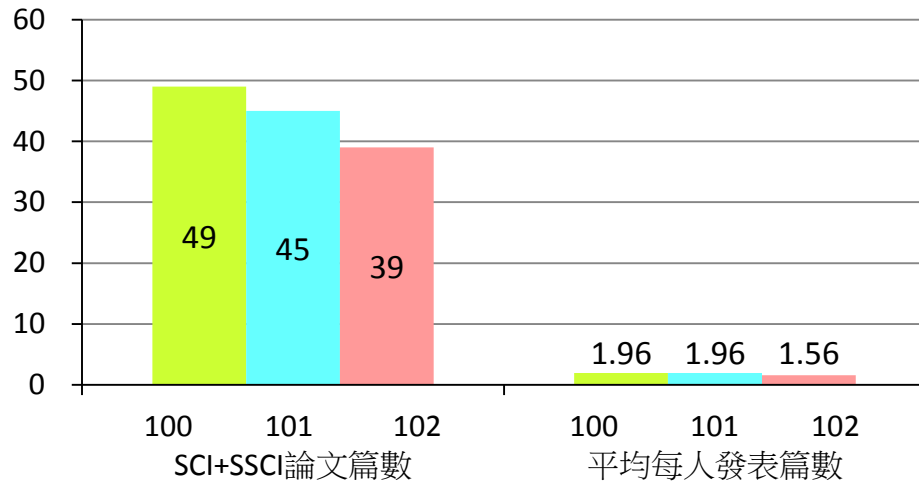
## 102年經費統計



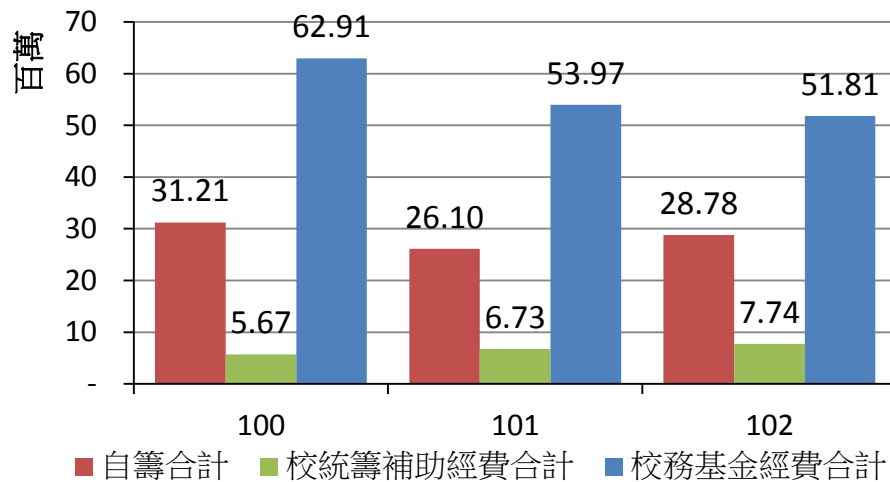
總經費：373,403,803元

# 食品科學系

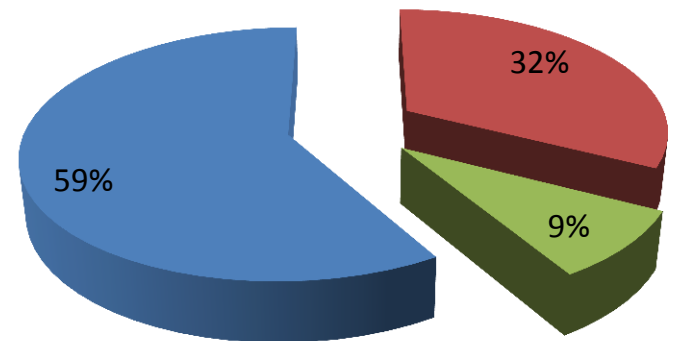
期刊論文統計



經費統計



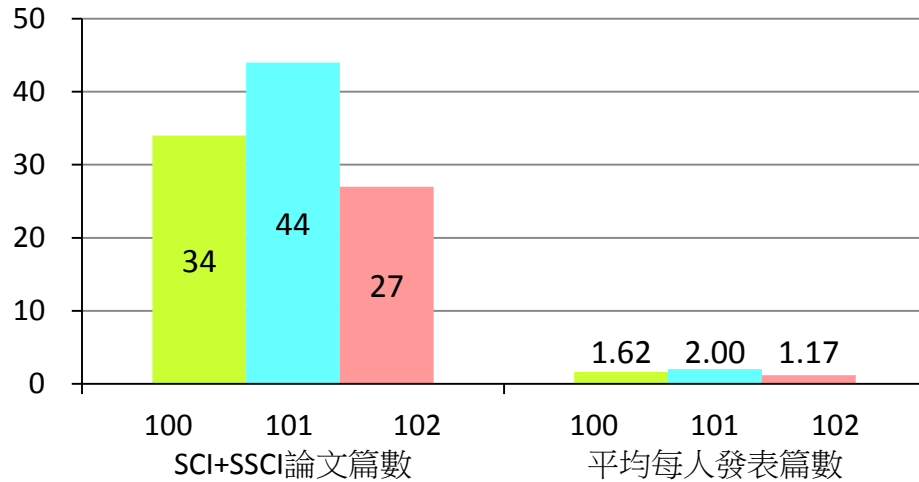
102年經費統計



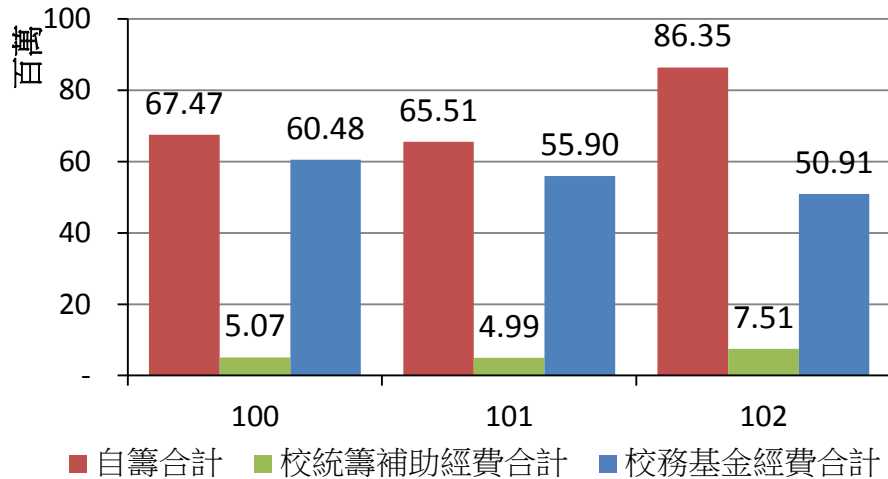
總經費：88,331,236元

# 水產養殖學系

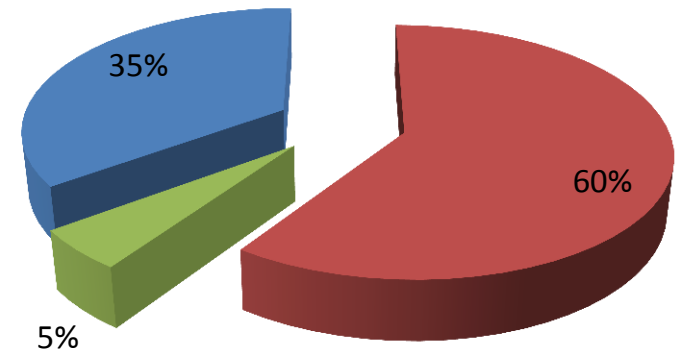
期刊論文統計



經費統計



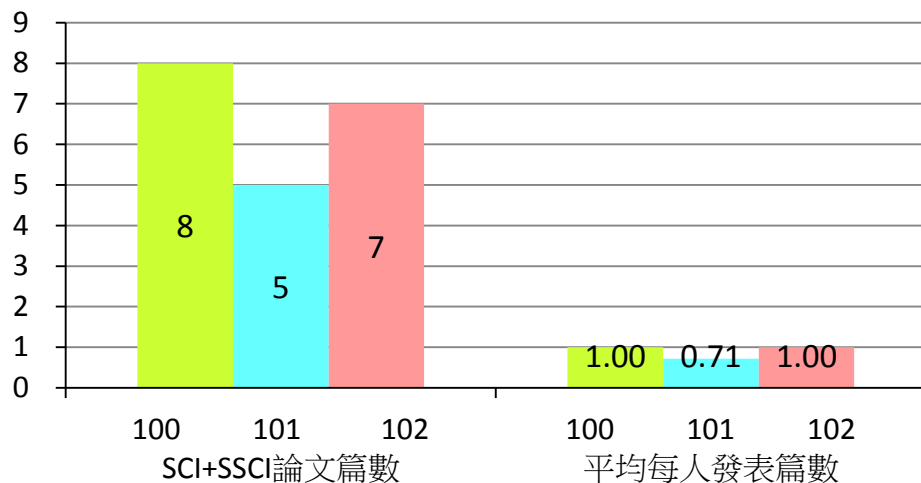
102年經費統計



總經費：144,768,066元

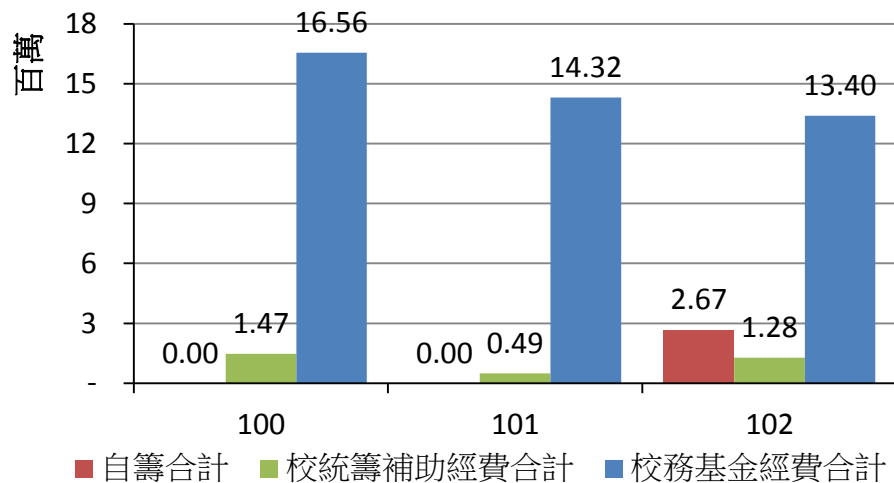
# 生命科學系

### 期刊論文統計

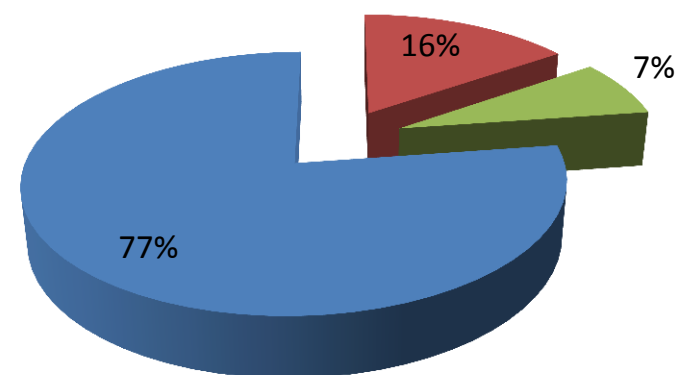


102年 專任教師人數 (以102.10.15為基準)	102年 日間部學生人數 (以102.10.15為基準)
7人	162人

### 經費統計



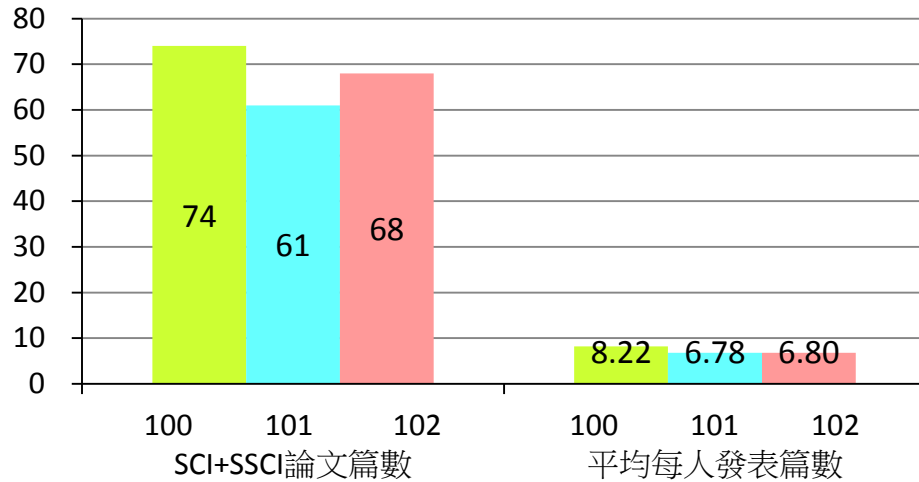
### 102年經費統計



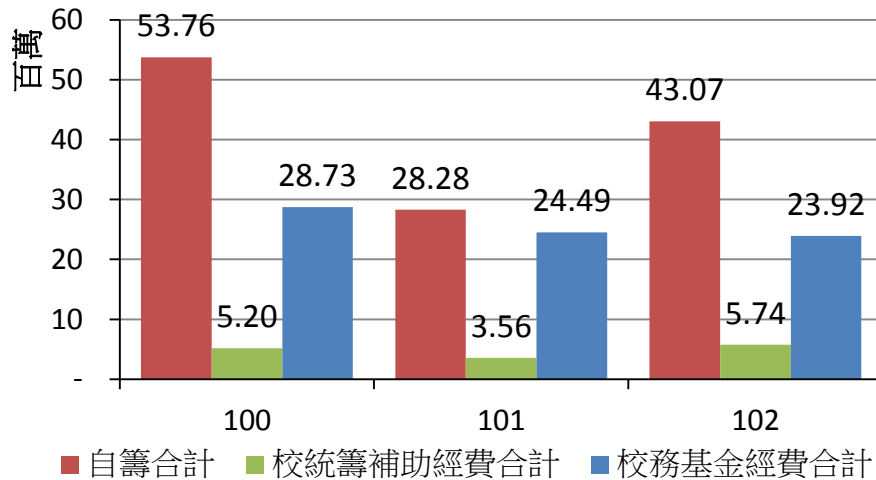
總經費：17,337,885元

# 海洋生物研究所

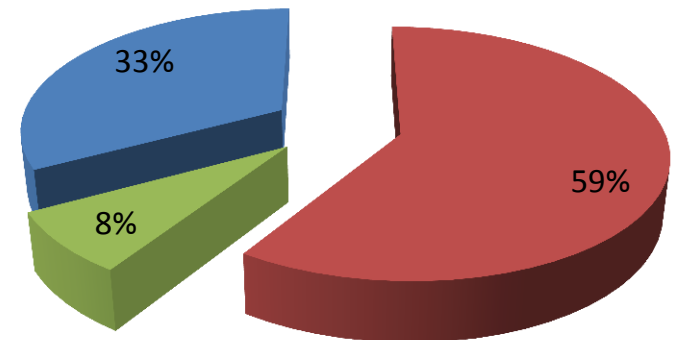
### 期刊論文統計



### 經費統計



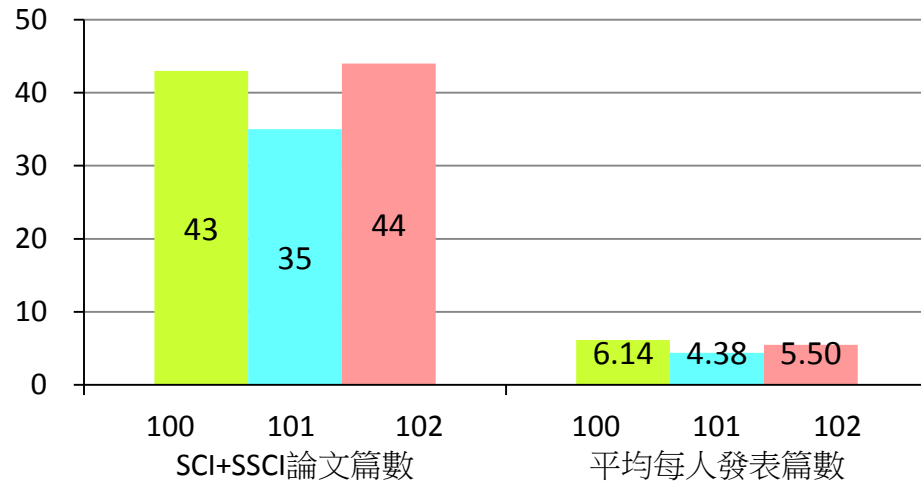
### 102年經費統計



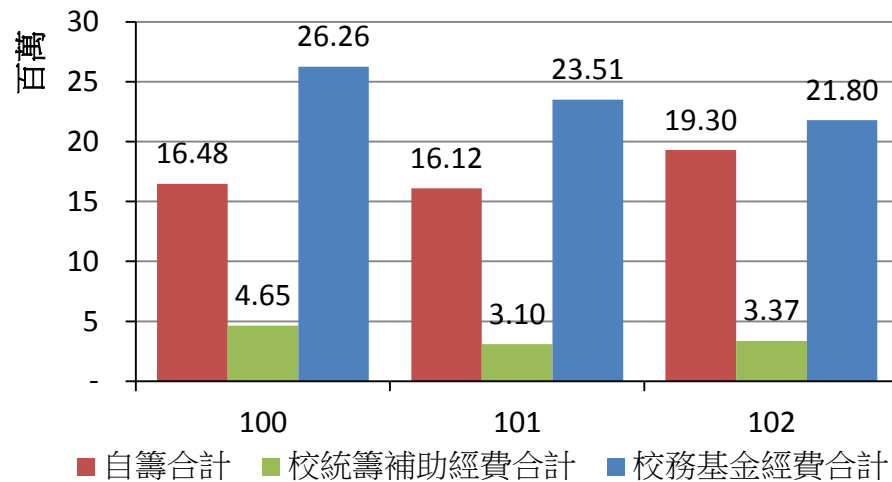
總經費：72,720,270元

# 生物科技研究所

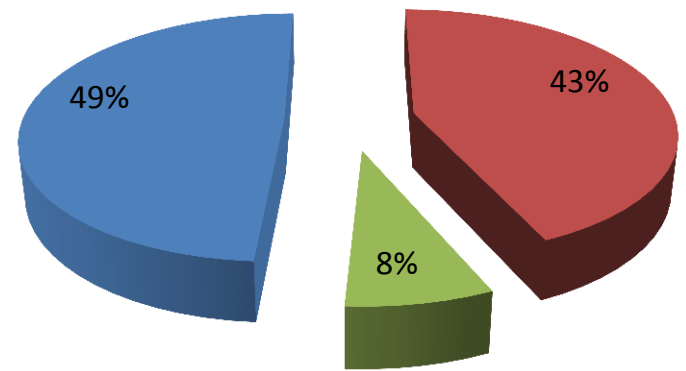
### 期刊論文統計



### 經費統計



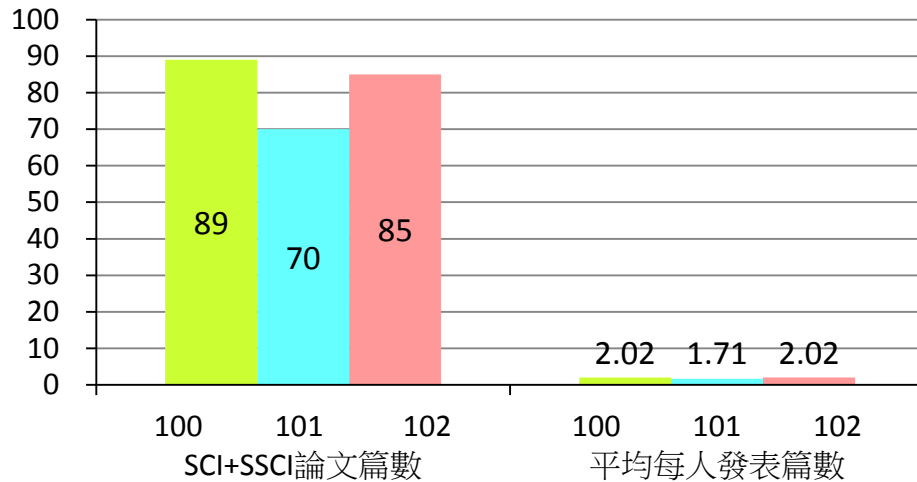
### 102年經費統計



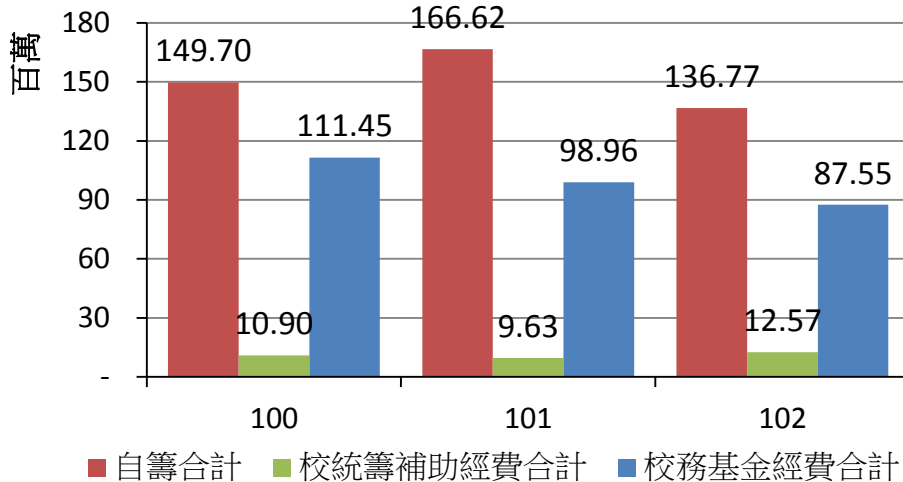
總經費：44,467,472元

# 海洋科學與資源學院 (2系3所)

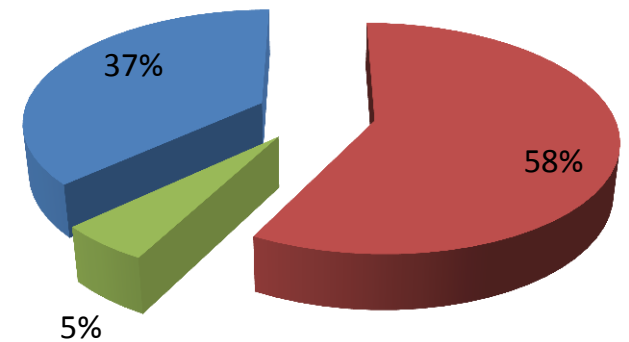
### 期刊論文統計



### 經費統計



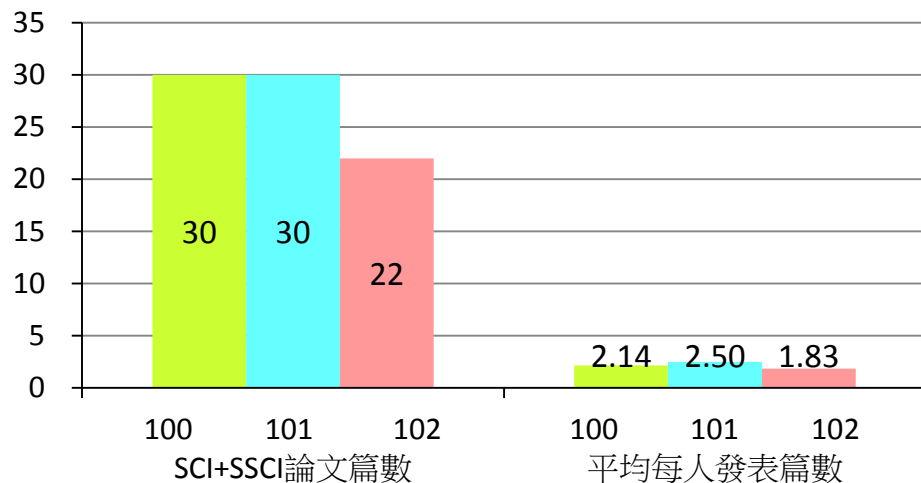
### 102年經費統計



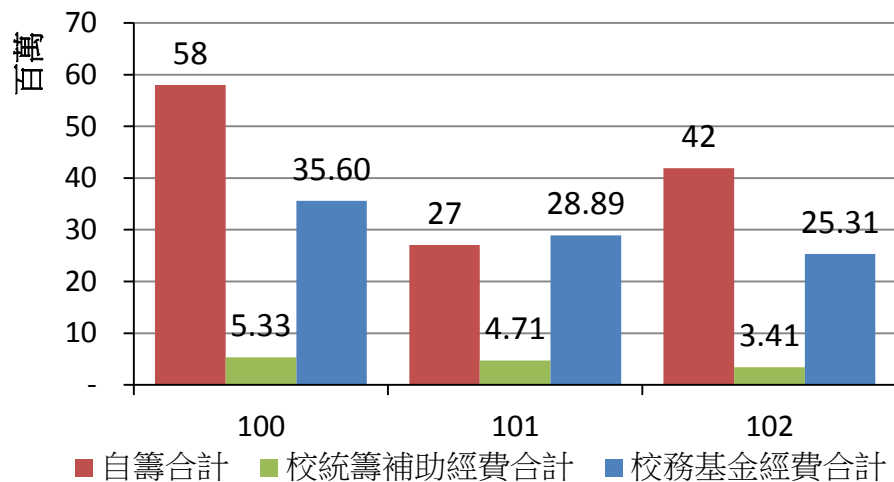
總經費：236,897,912元

# 環境生物與漁業科學學系

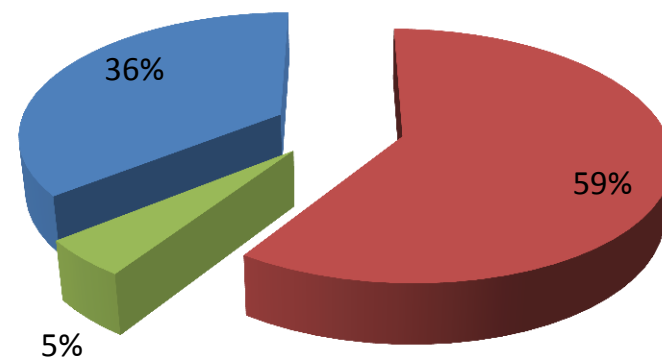
### 期刊論文統計



### 經費統計



### 102年經費統計

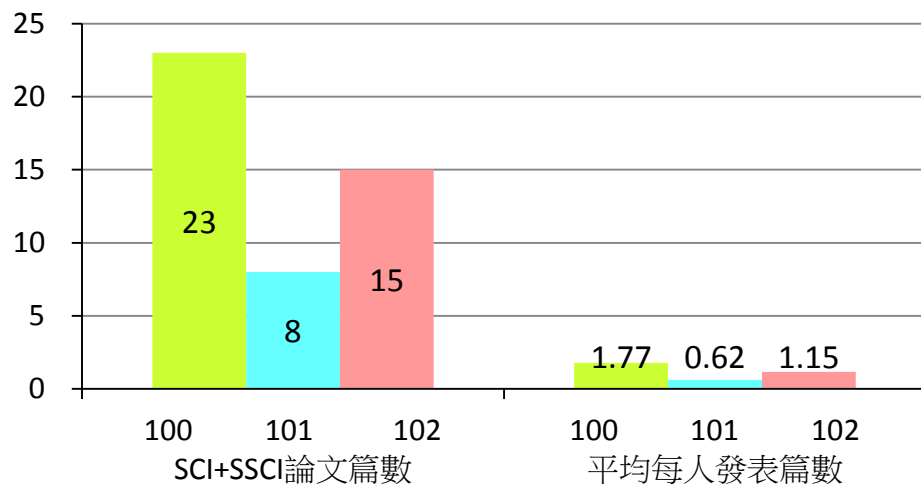


總經費：70,611,513元

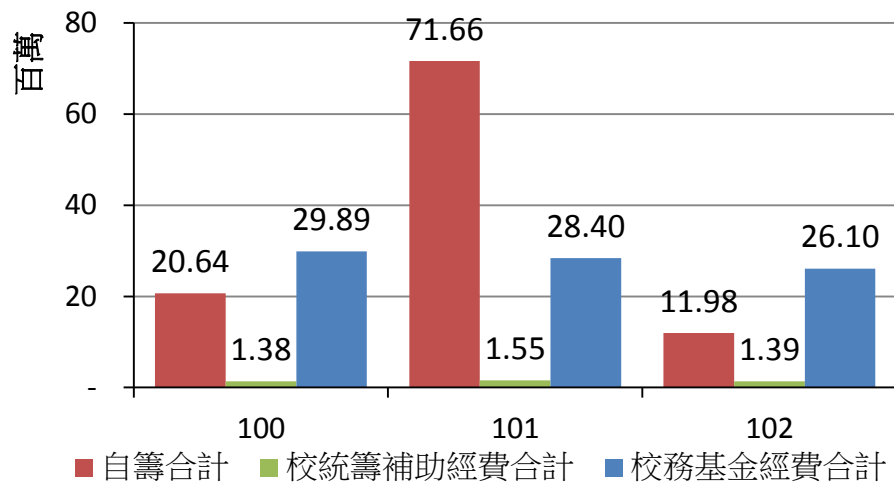


# 海洋環境資訊系

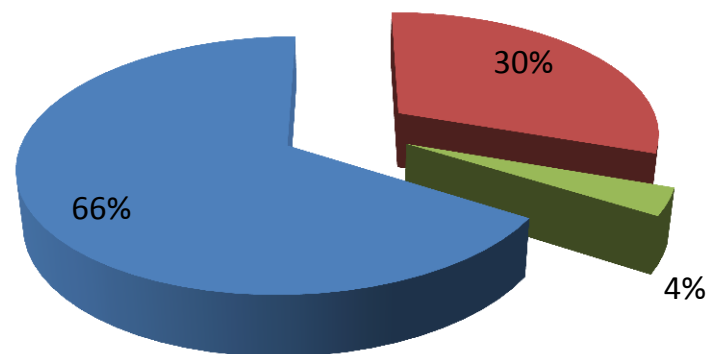
### 期刊論文統計



### 經費統計



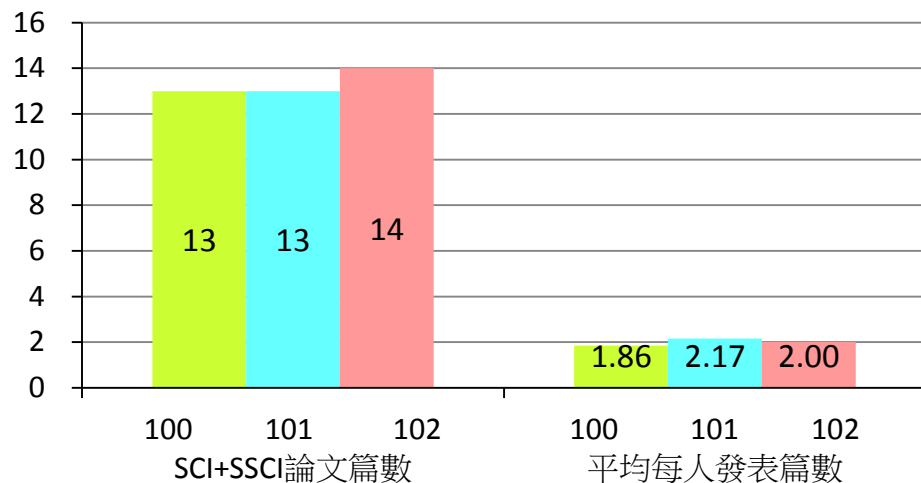
### 102年經費統計



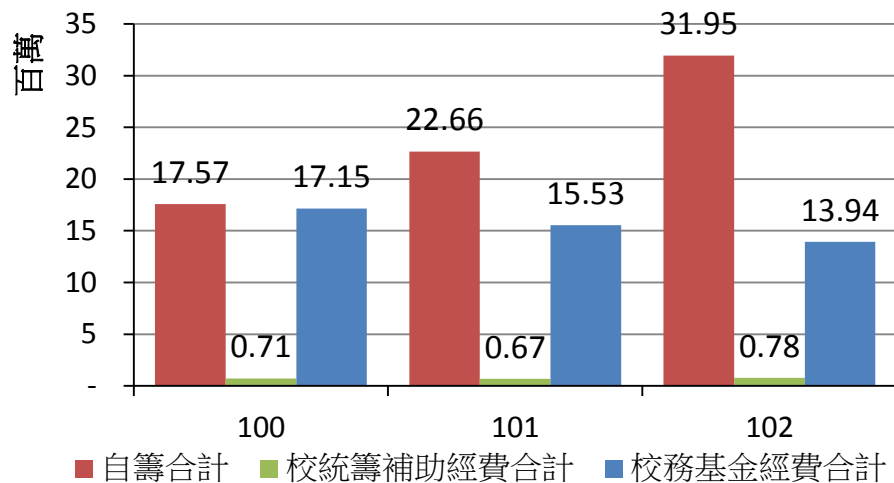
經費：39,473,291元

# 應用地球科學研究所

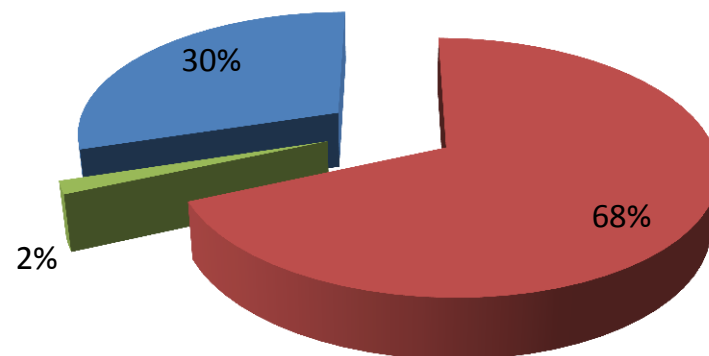
### 期刊論文統計



### 經費統計



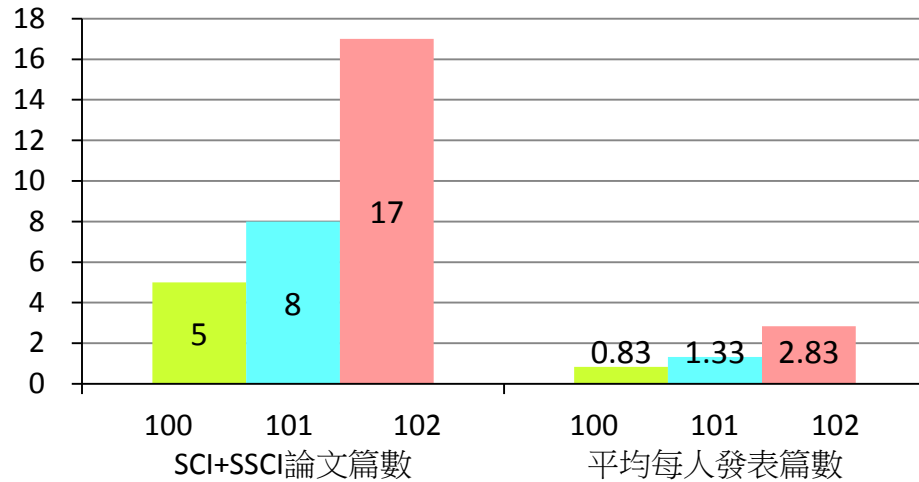
### 102年經費統計



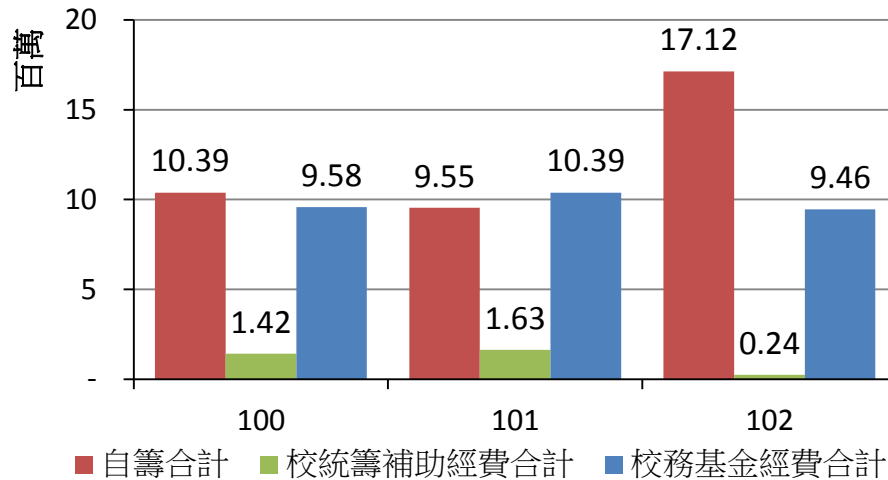
總經費：46,666,919元

# 海洋事務與資源管理研究所

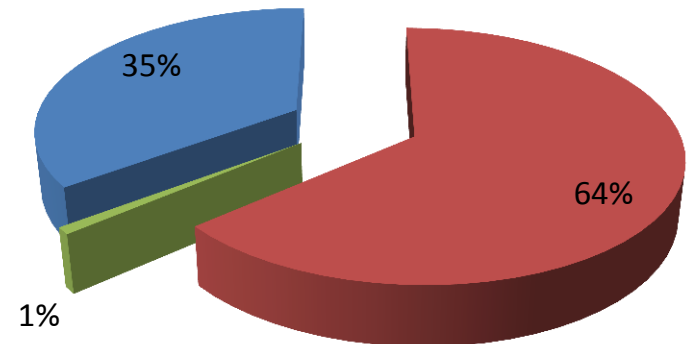
期刊論文統計



經費統計



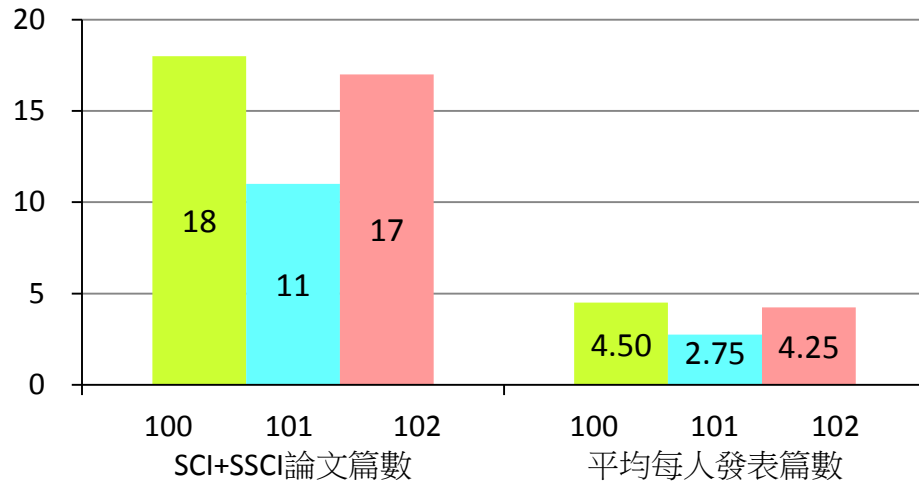
102年經費統計



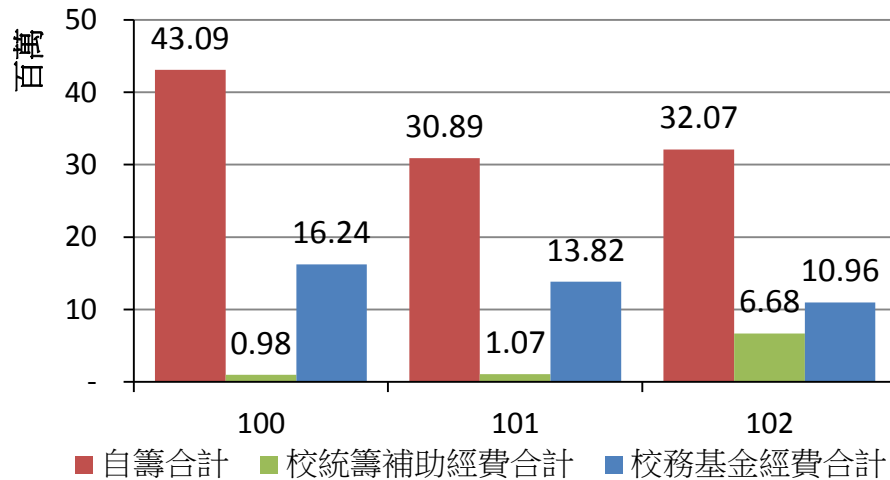
總經費：26,817,826元

# 海洋環境化學與生態研究所

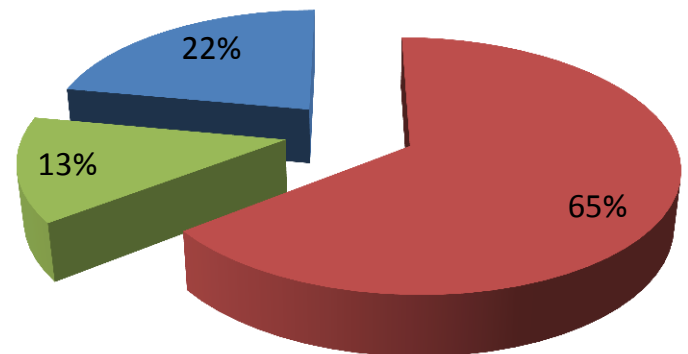
期刊論文統計



經費統計



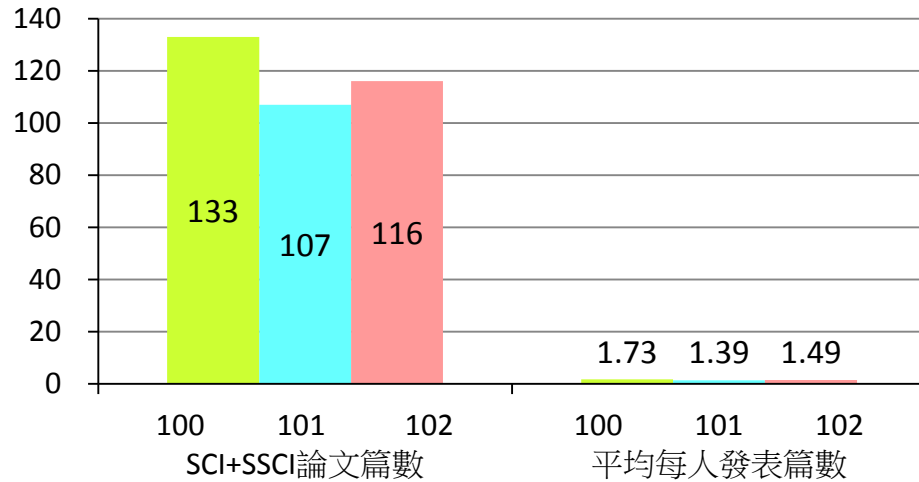
102年經費統計



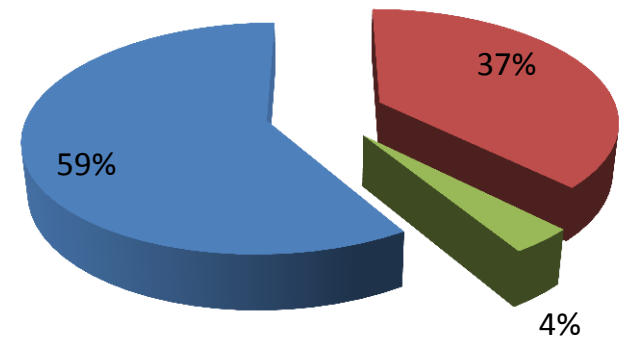
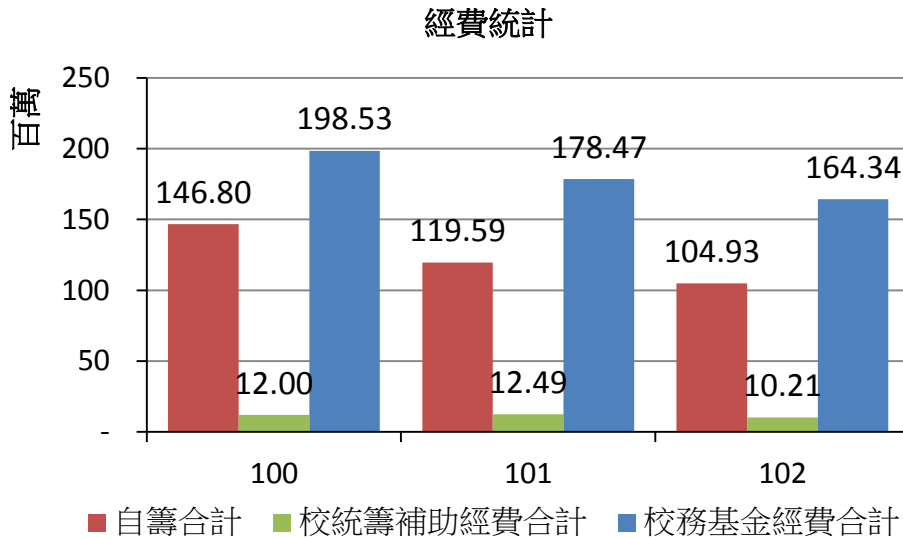
總經費：49,713,552元

# 工學院 (3系1所)

期刊論文統計



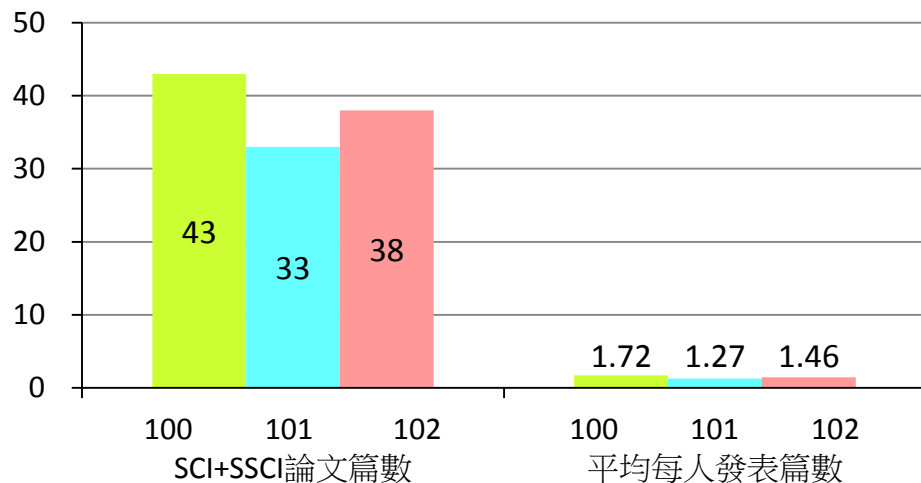
102年經費統計



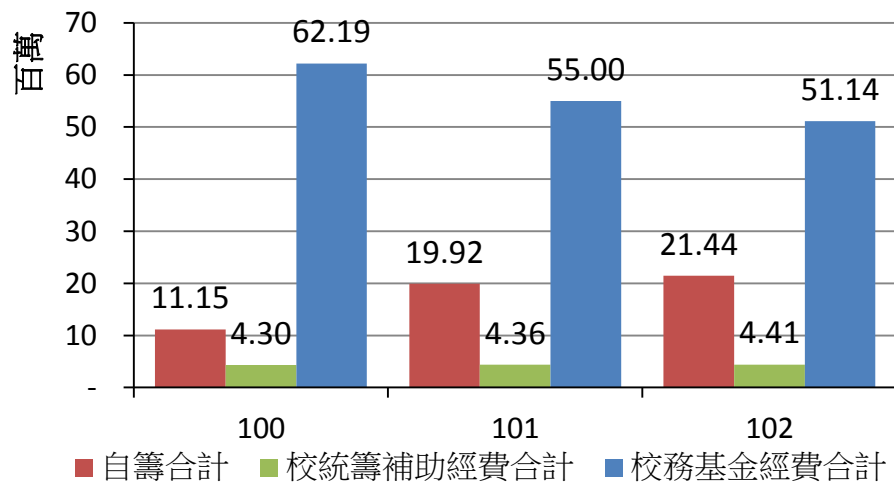
總經費：279,487,070元

# 機械與機電工程學系

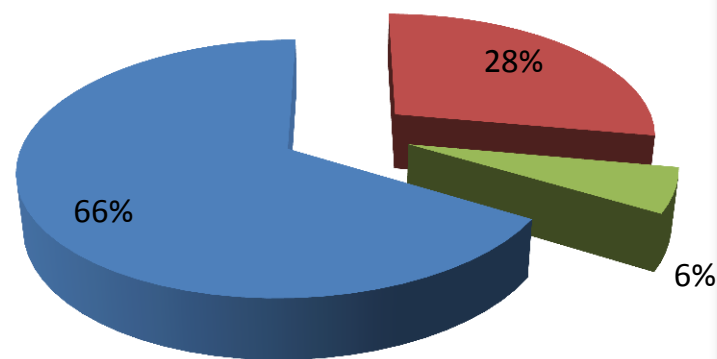
## 期刊論文統計



## 經費統計



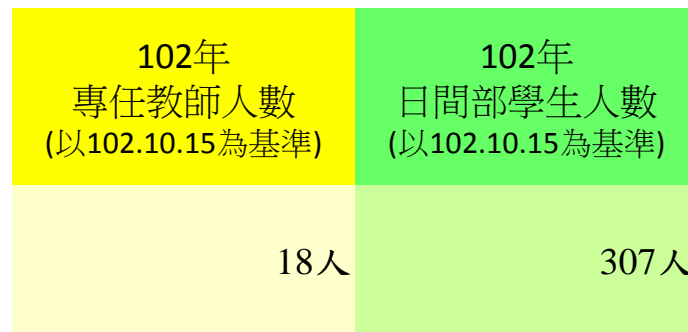
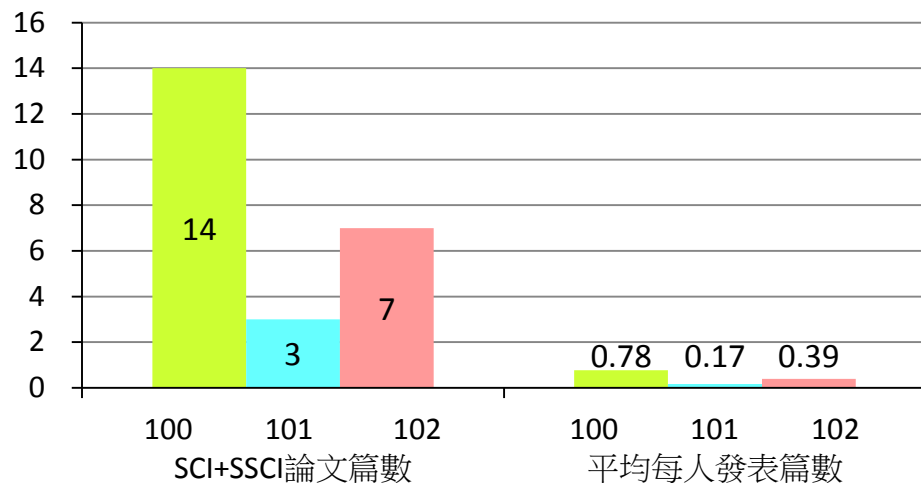
## 102年經費統計



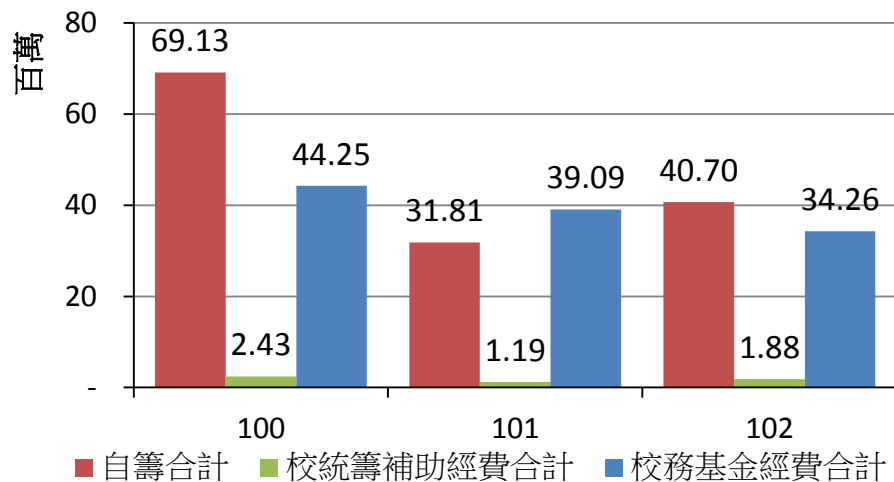
總經費：76,992,840元

# 系統工程暨造船學系

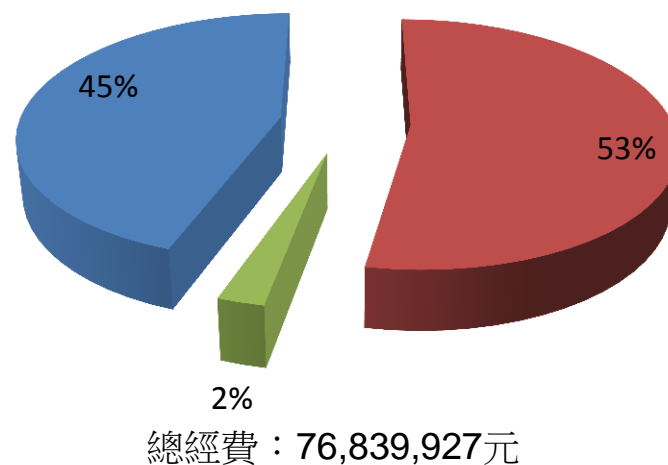
## 期刊論文統計



## 經費統計

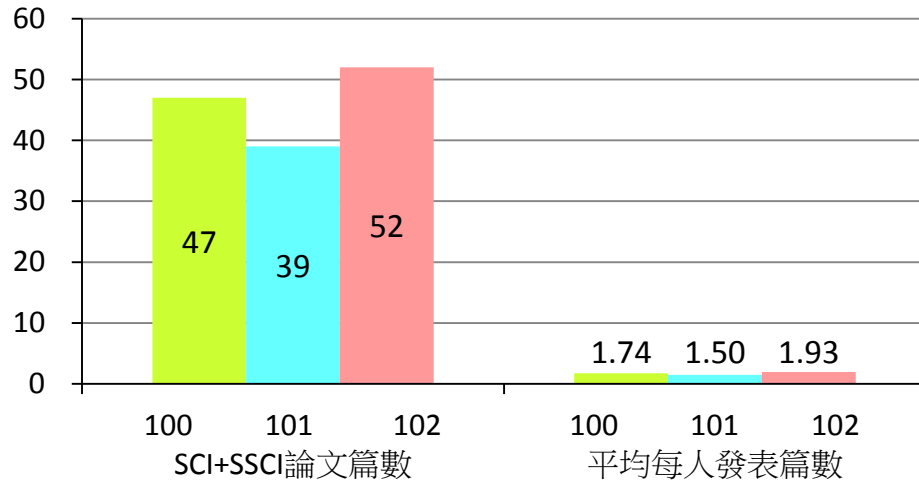


## 102年經費統計

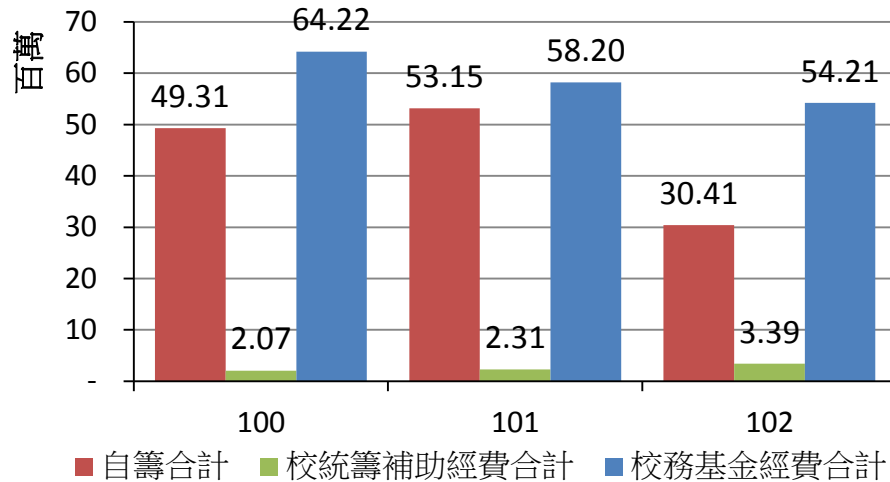


# 河海工程學系

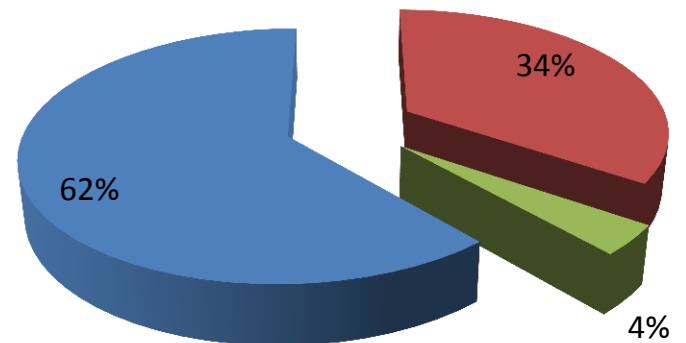
期刊論文統計



經費統計



102年經費統計

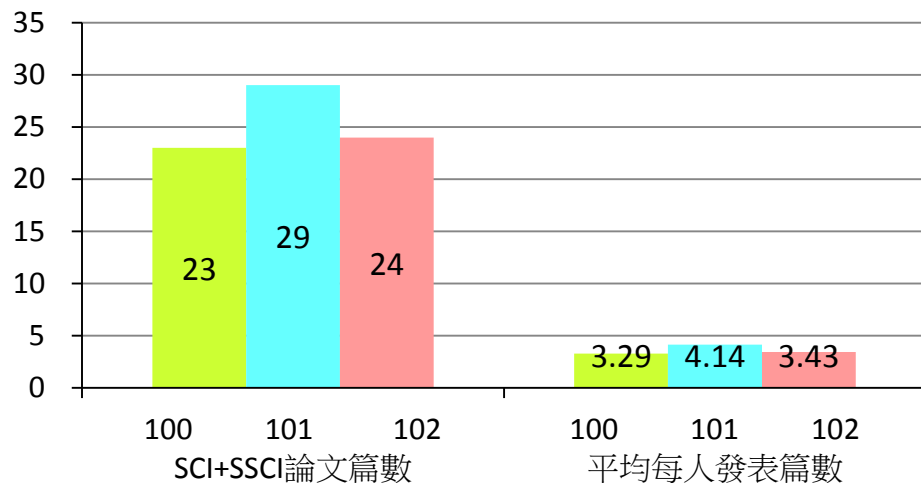


總經費：88,009,165元

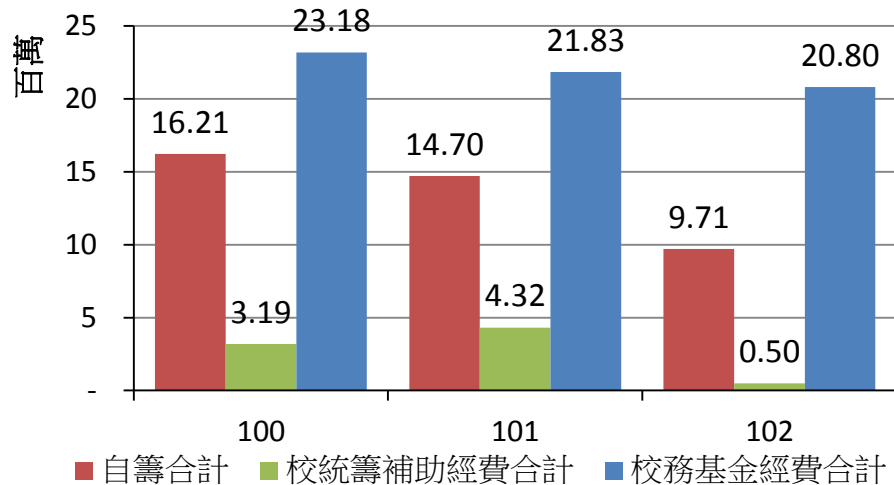


# 材料工程研究所

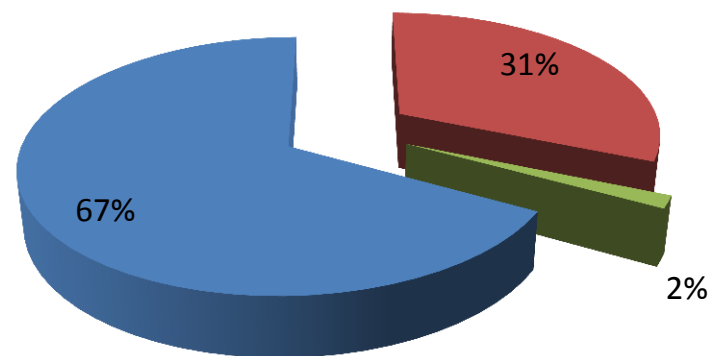
## 期刊論文統計



## 經費統計



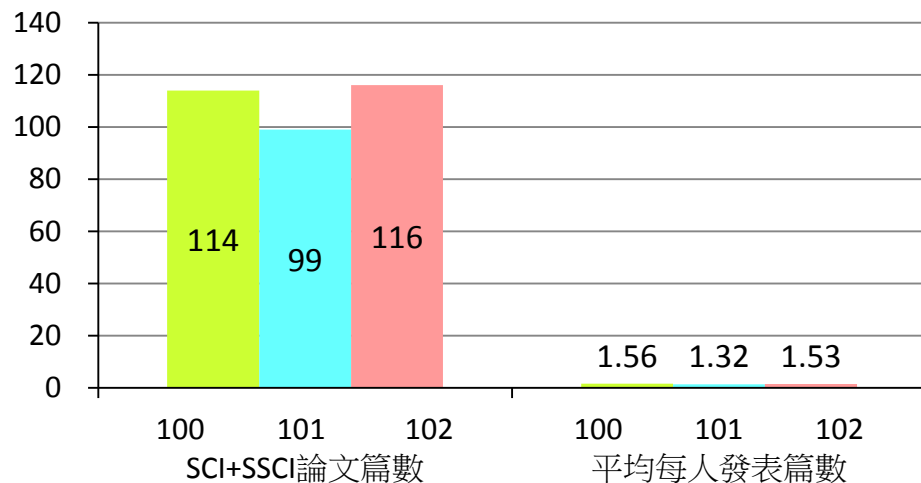
## 102年經費統計



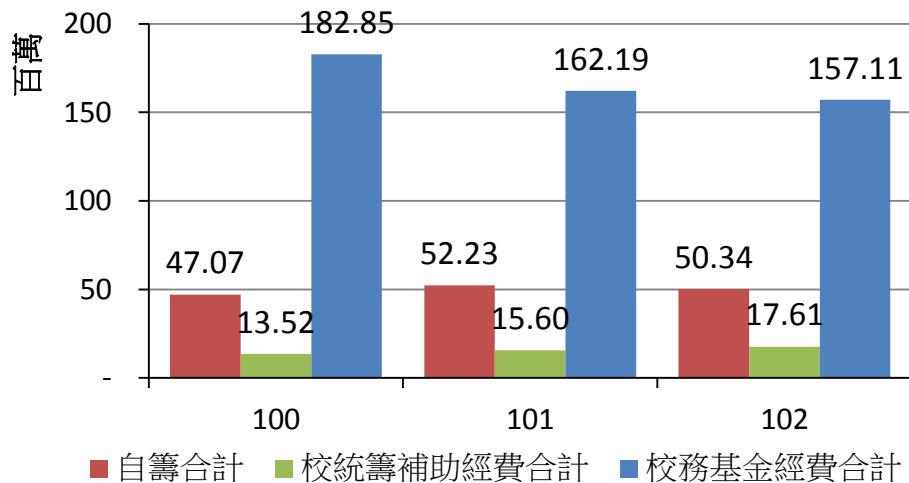
總經費：31,007,127元

# 電機資訊學院 (3系1所)

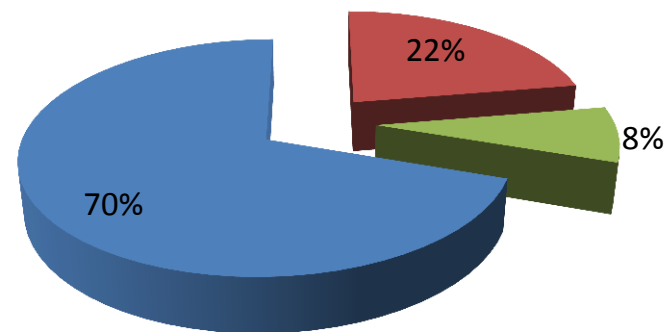
### 期刊論文統計



### 經費統計



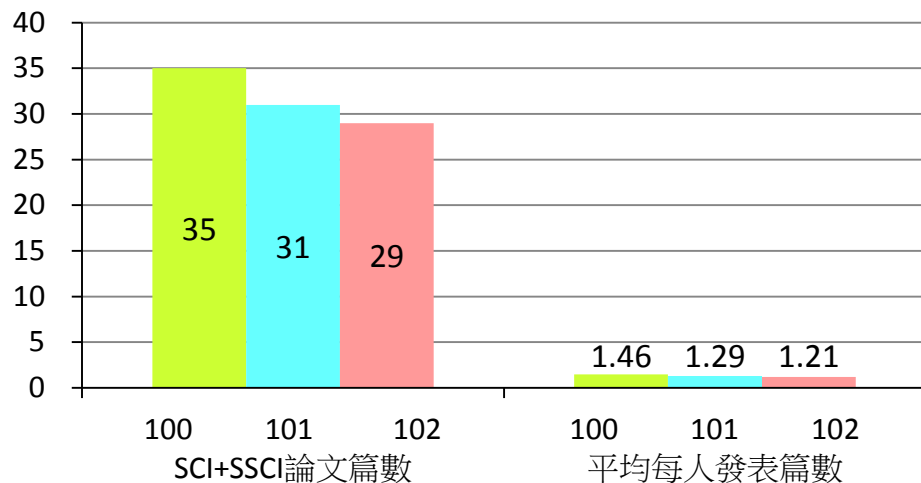
### 102年經費統計



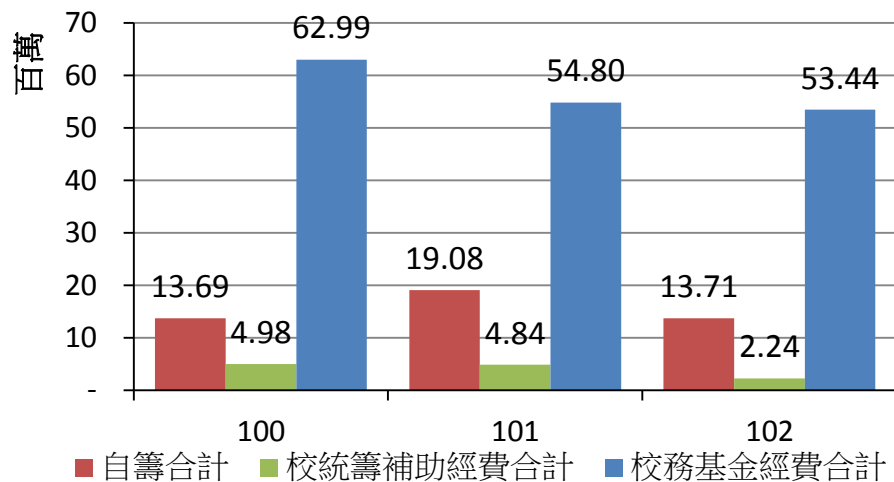
總經費：225,068,161元

# 電機工程學系

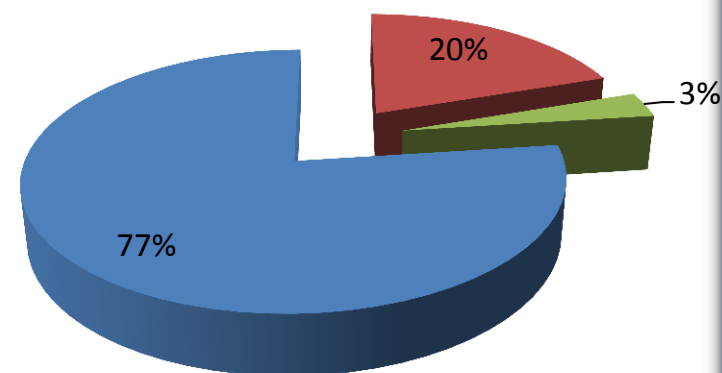
### 期刊論文統計



### 經費統計



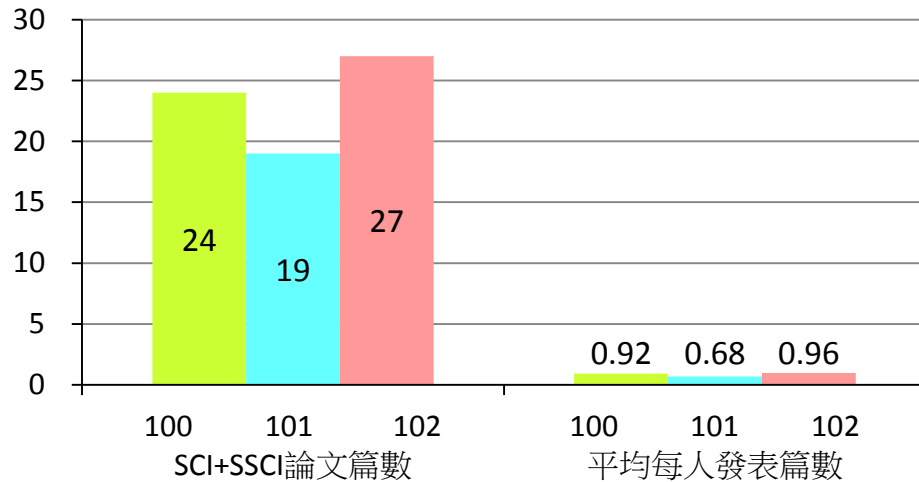
### 102年經費統計



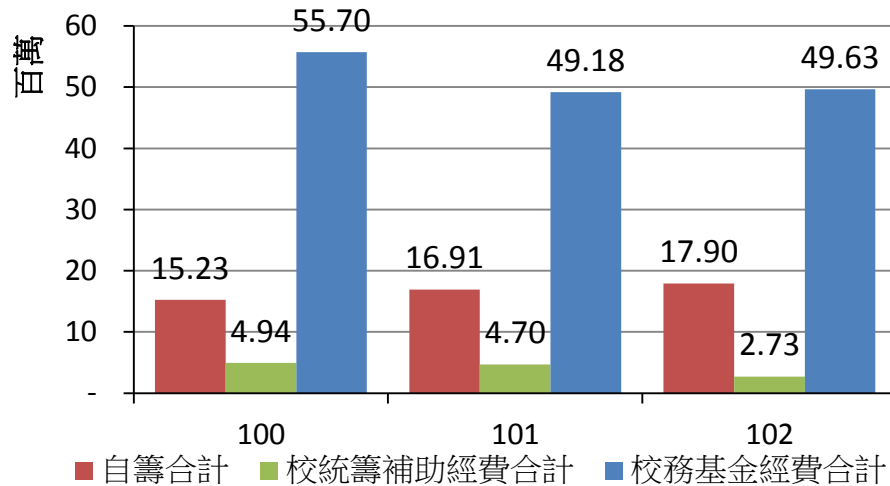
總經費：69,395,280元

# 資訊工程學系

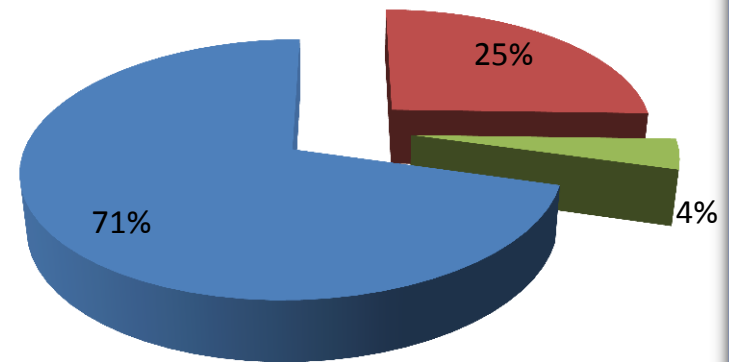
### 期刊論文統計



### 經費統計



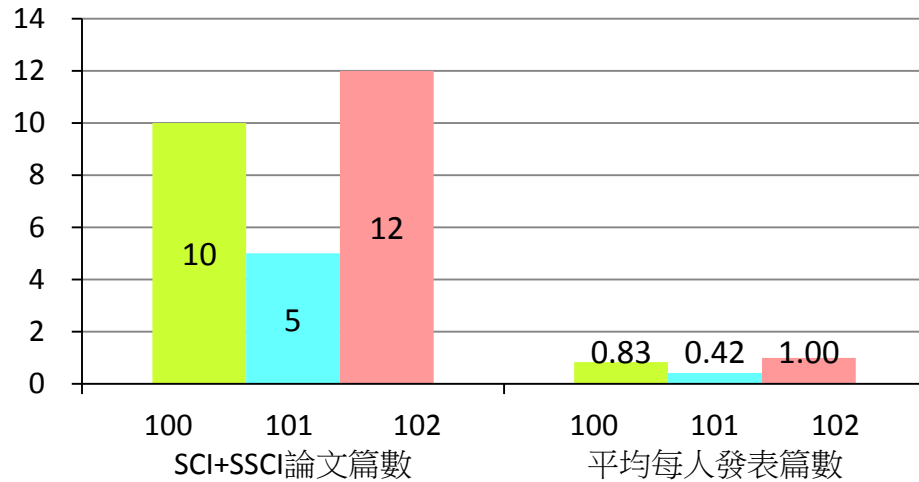
### 102年經費統計



總經費：70,257,695元

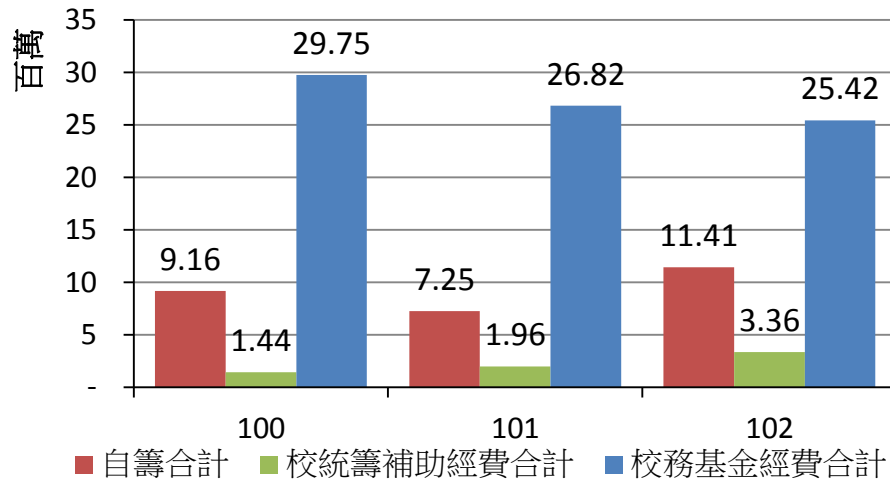
# 通訊與導航工程學系

期刊論文統計

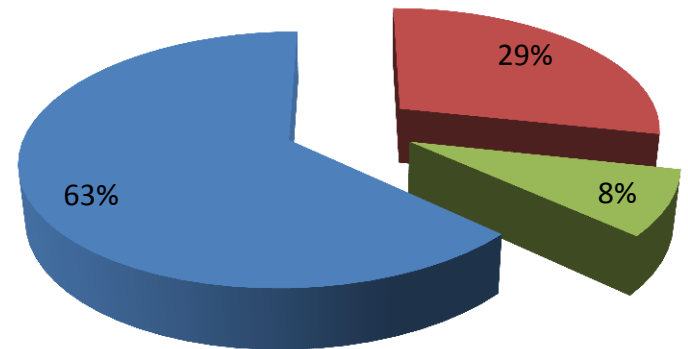


102年 專任教師人數 (以102.10.15為基準)	102年 日間部學生人數 (以102.10.15為基準)
12人	261人

經費統計



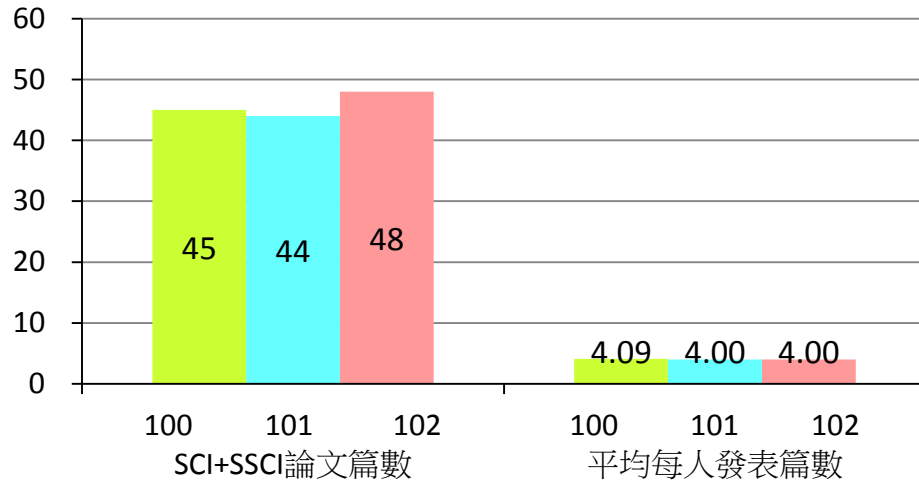
102年經費統計



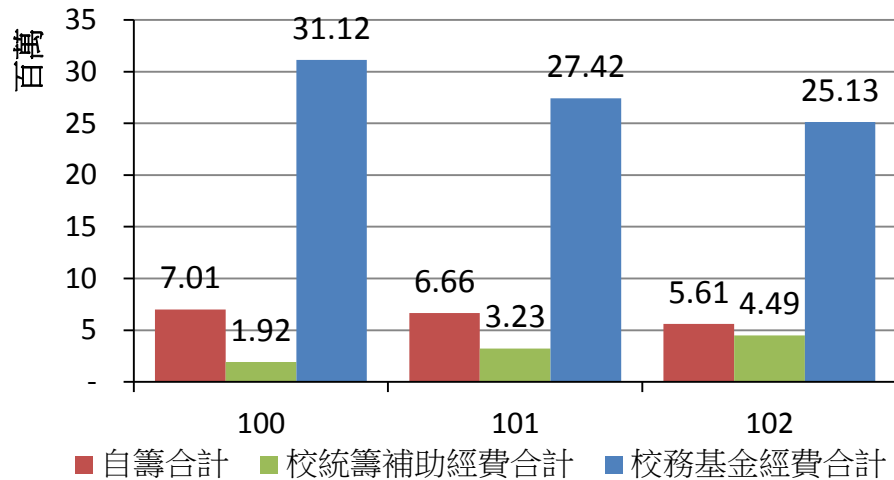
總經費：40,188,485元

# 光電科學研究所

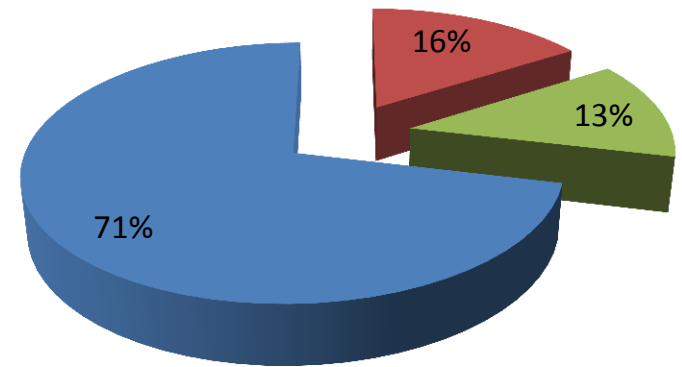
期刊論文統計



經費統計



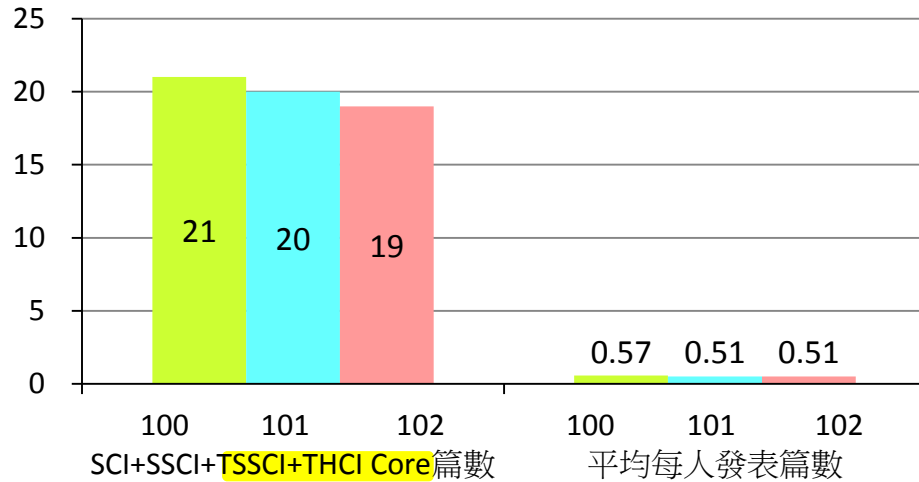
102年經費統計



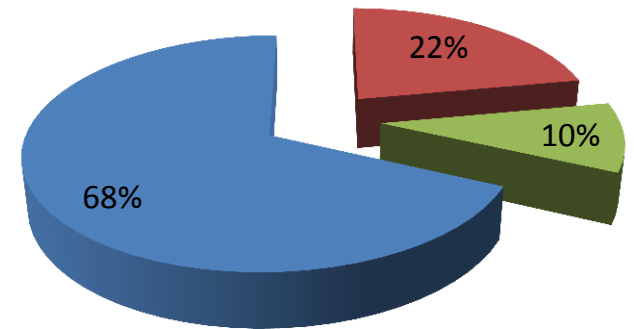
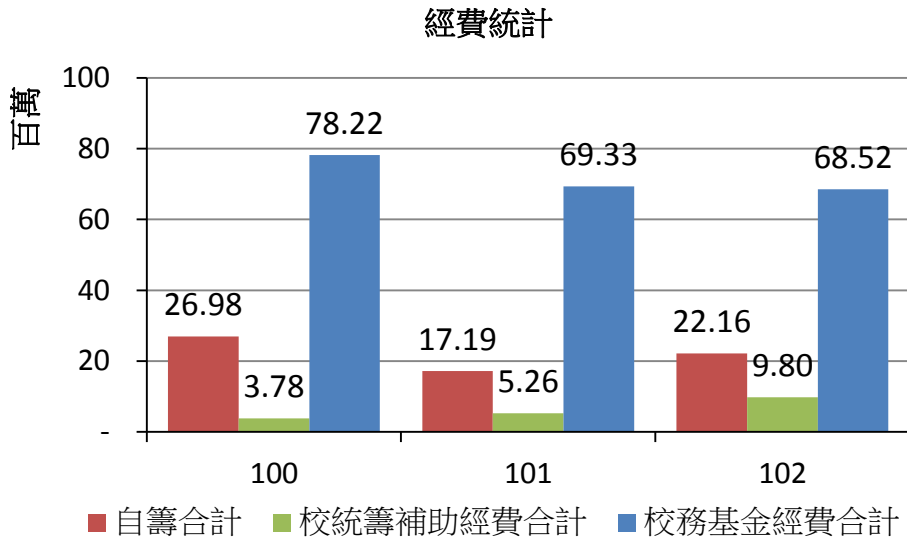
總經費：35,236,439元

# 人文社會科學院 (5所1中心)

期刊論文統計



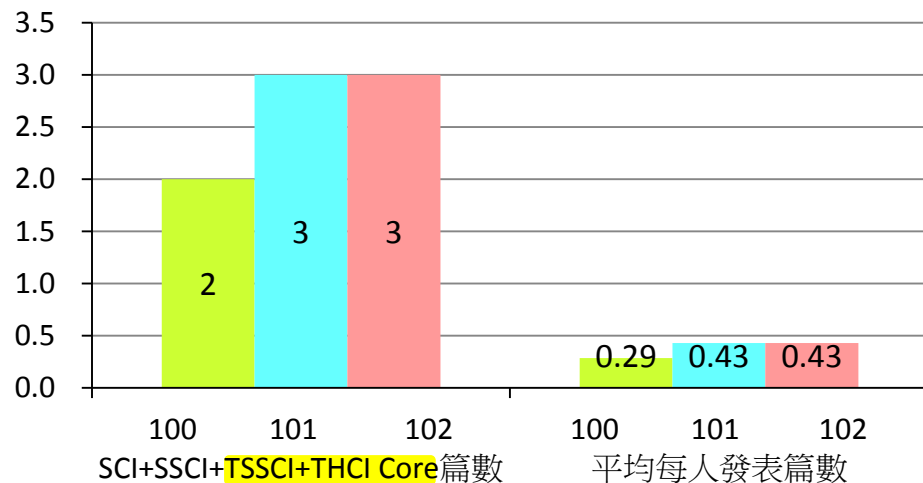
102年經費統計



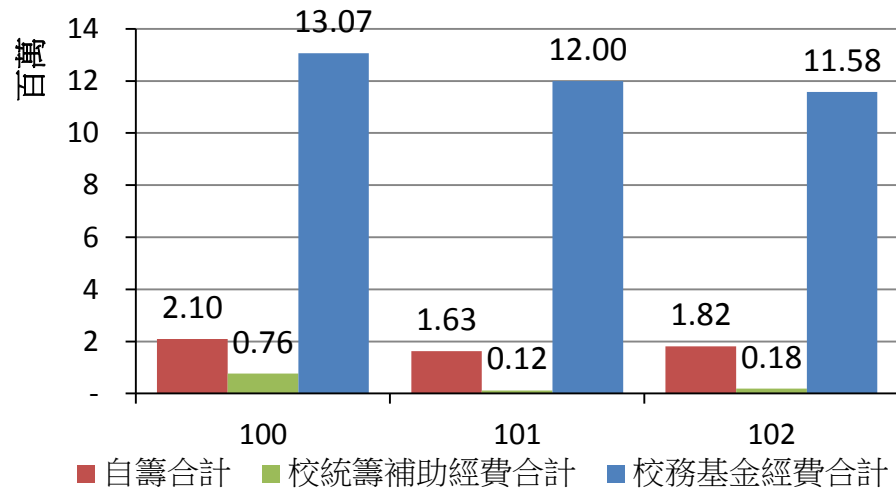
總經費：100,476,675元

# 海洋法律研究所

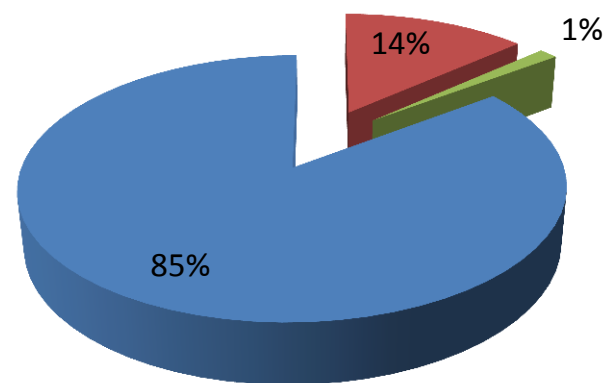
## 期刊論文統計



## 經費統計



## 102年經費統計

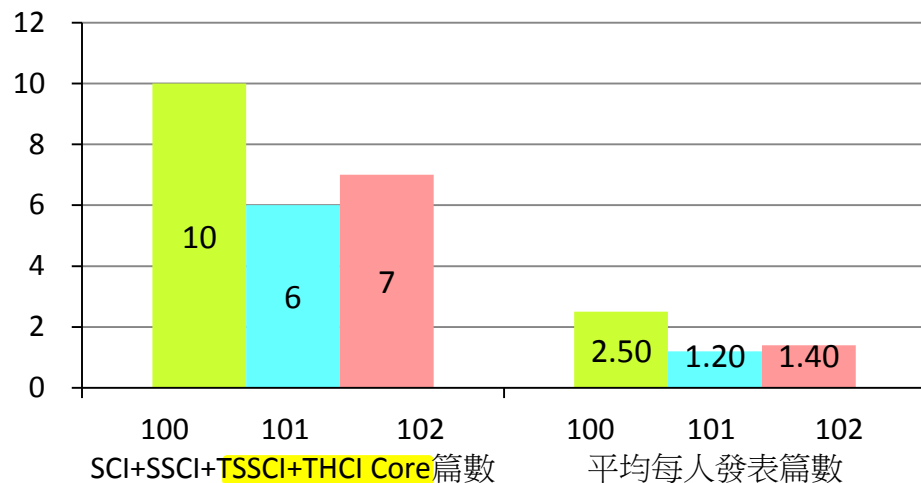


總經費：13,581,298元

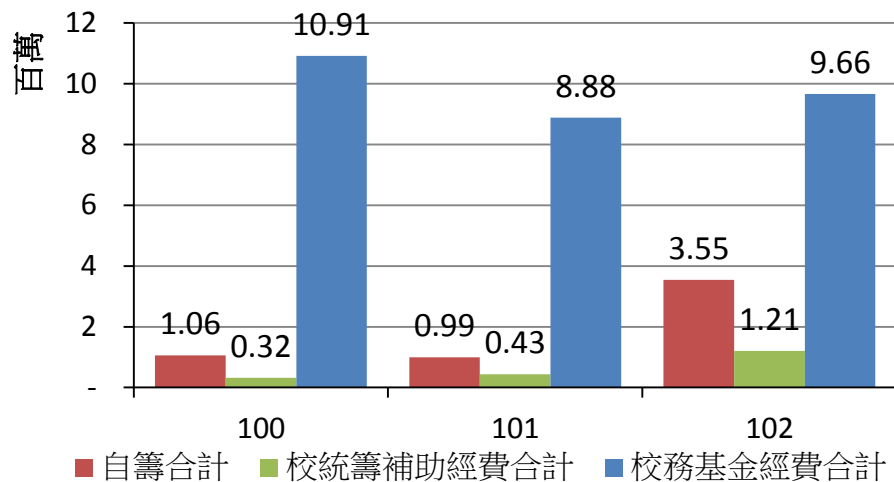


# 應用經濟研究所

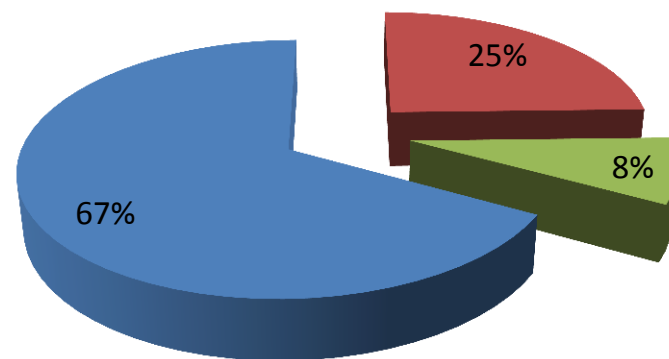
## 期刊論文統計



## 經費統計



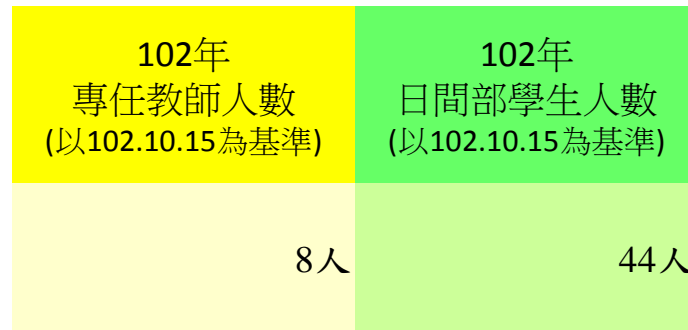
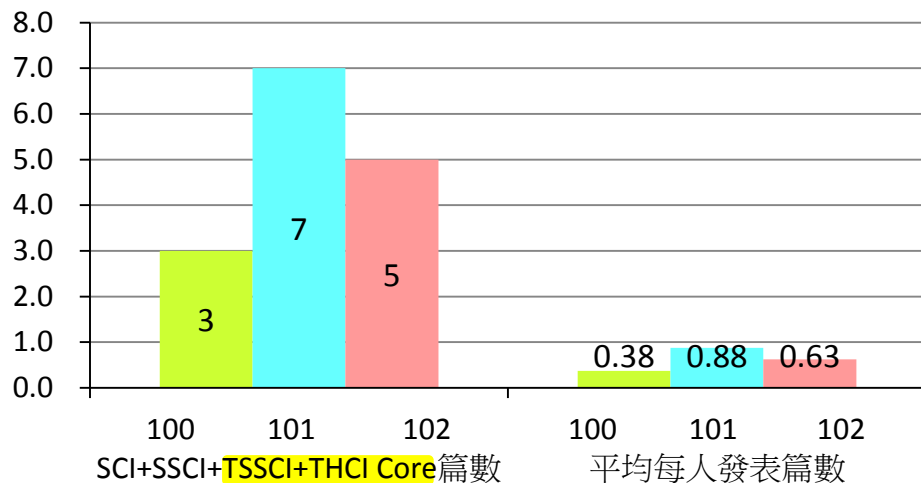
## 102年經費統計



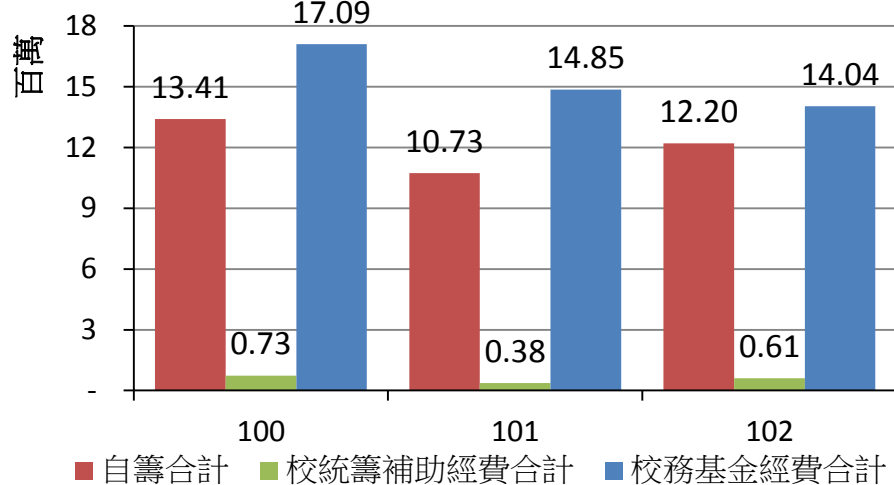
總經費：14,416,877元

# 教育研究所(師資培育中心)

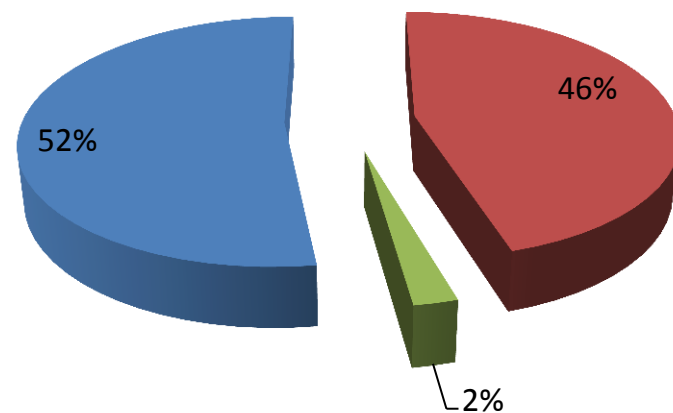
## 期刊論文統計



## 經費統計



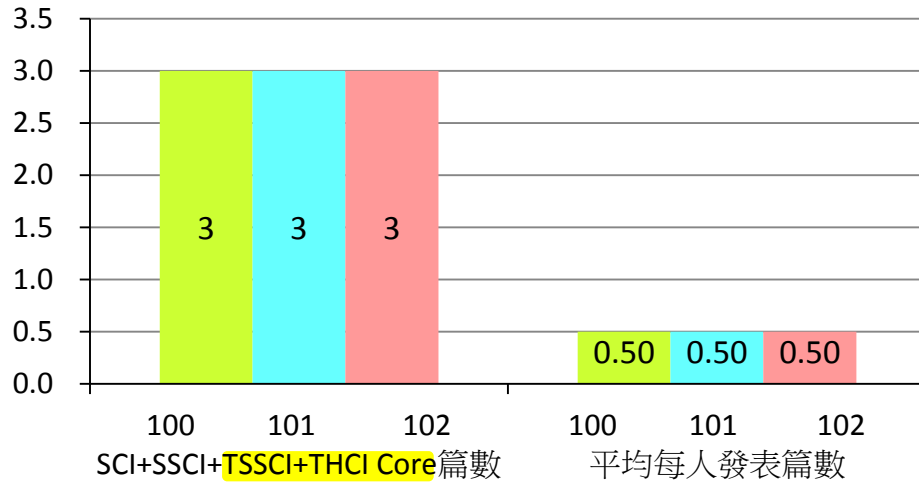
## 102年經費統計



總經費：26,845,612元

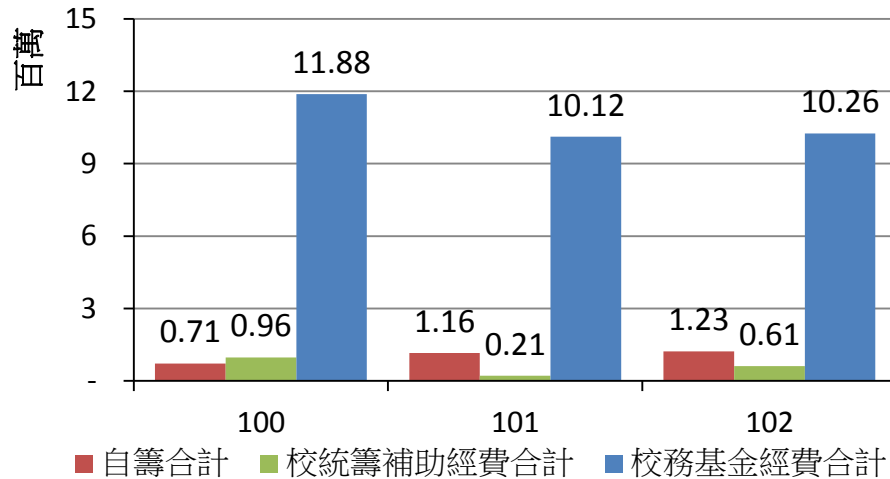
# 海洋文化研究所

## 期刊論文統計

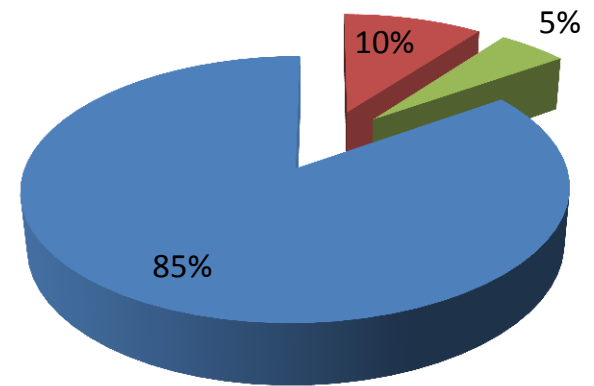


102年 專任教師人數 (以102.10.15為基準)	102年 日間部學生人數 (以102.10.15為基準)
6人	14人

## 經費統計



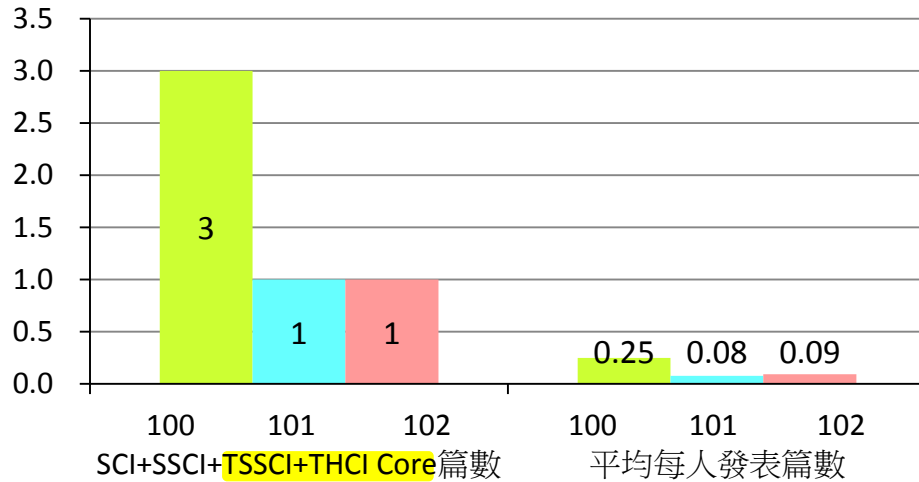
## 102年經費統計



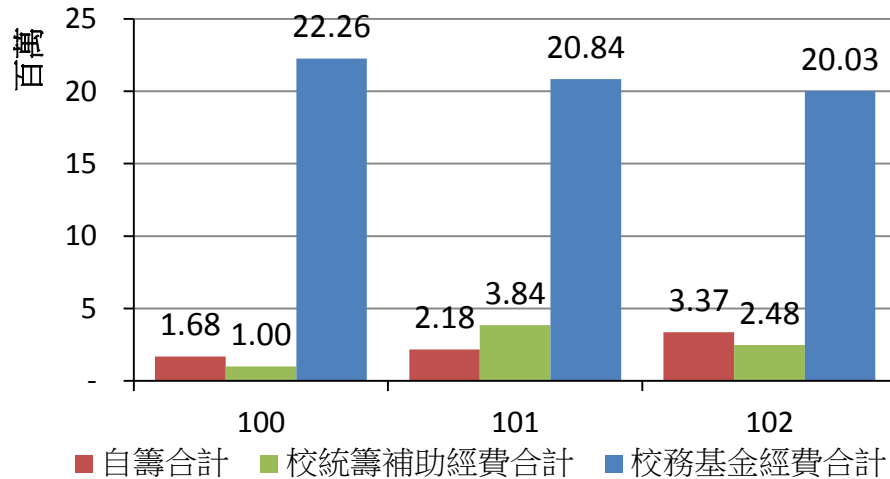
總經費：12,094,212元

# 應用英語研究所

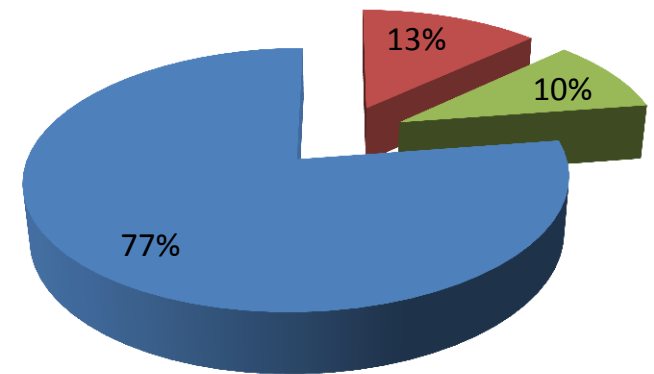
## 期刊論文統計



## 經費統計



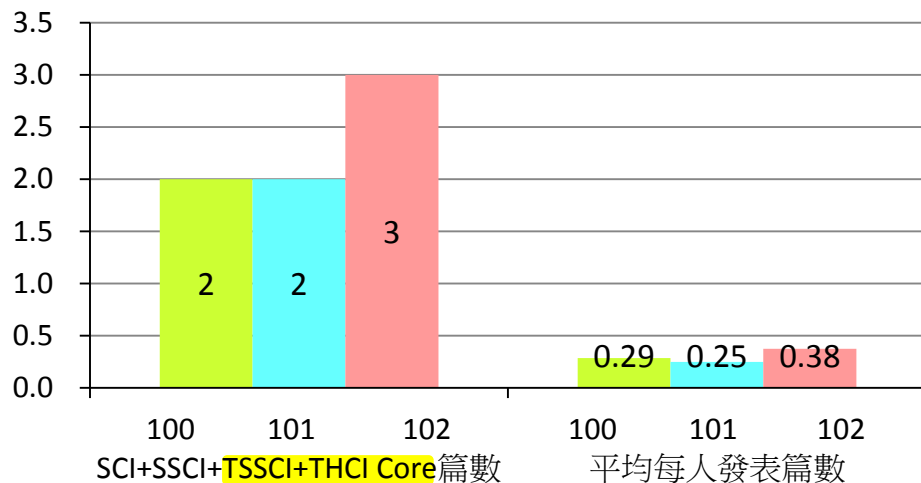
## 102年經費統計



總經費：25,881,144元

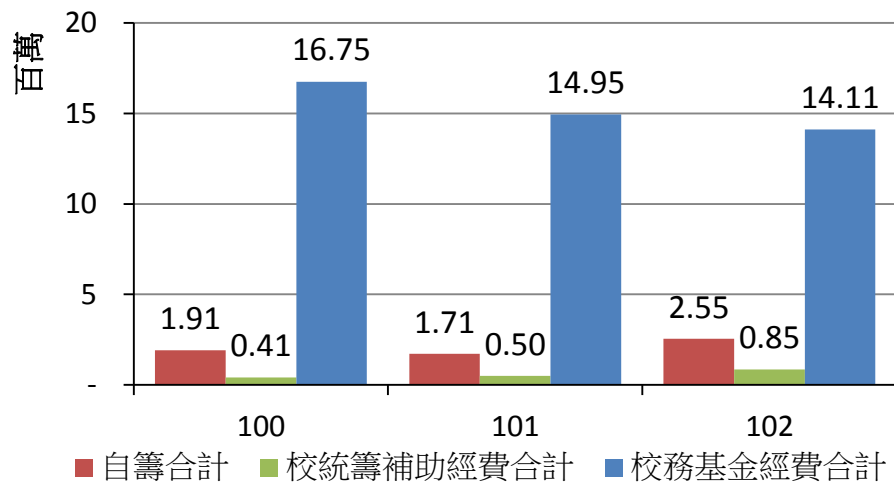
# 共同教育中心(通識教育中心)

期刊論文統計

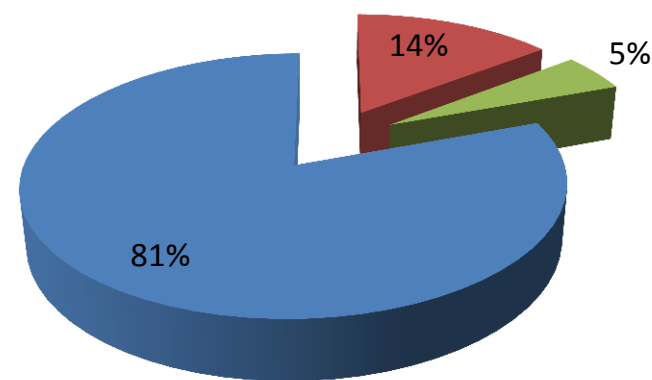


102年 專任教師人數 (以102.10.15為基準)	102年 日間部學生人數 (以102.10.15為基準)
8人	0人

經費統計

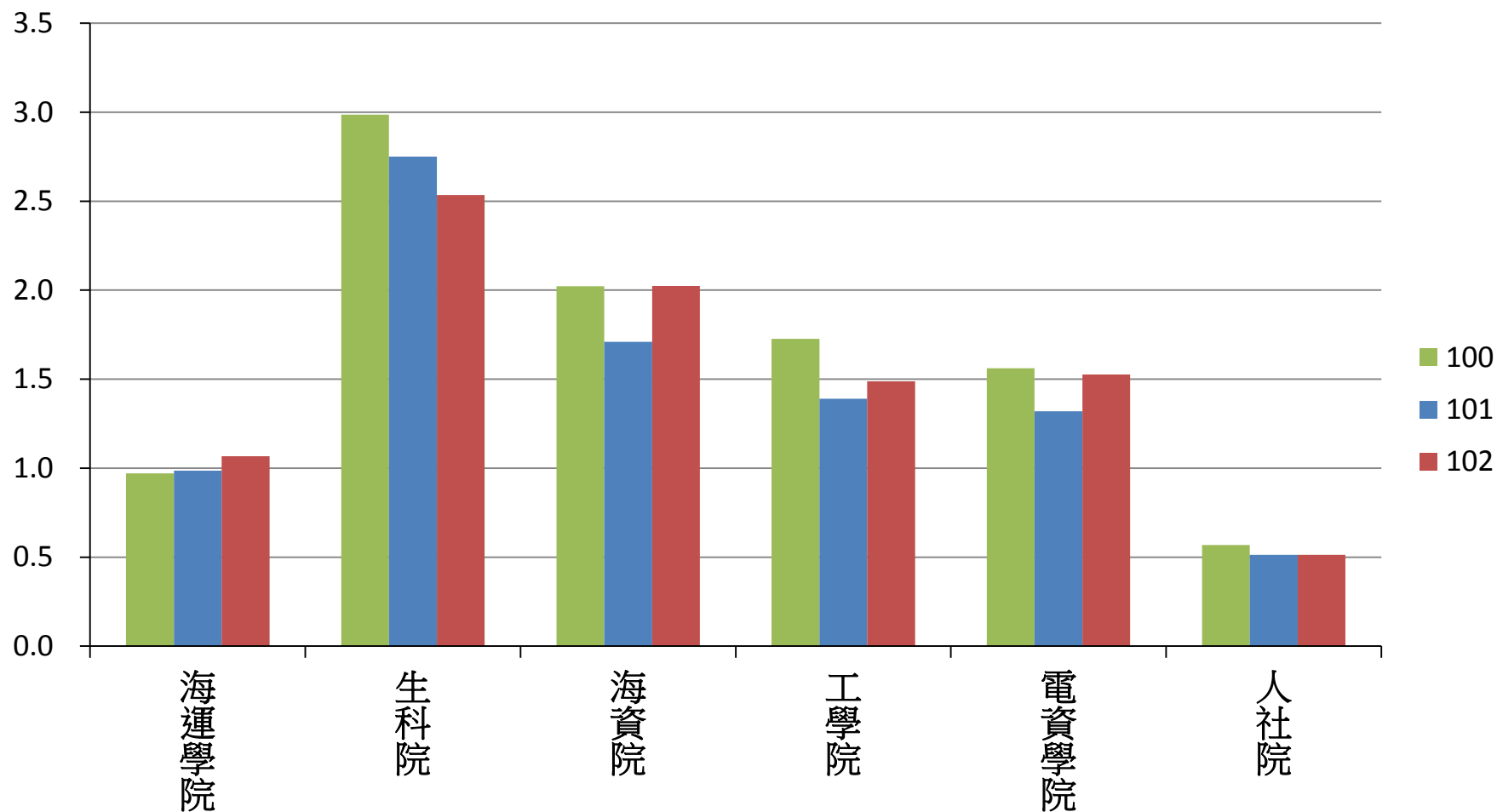


102年經費統計

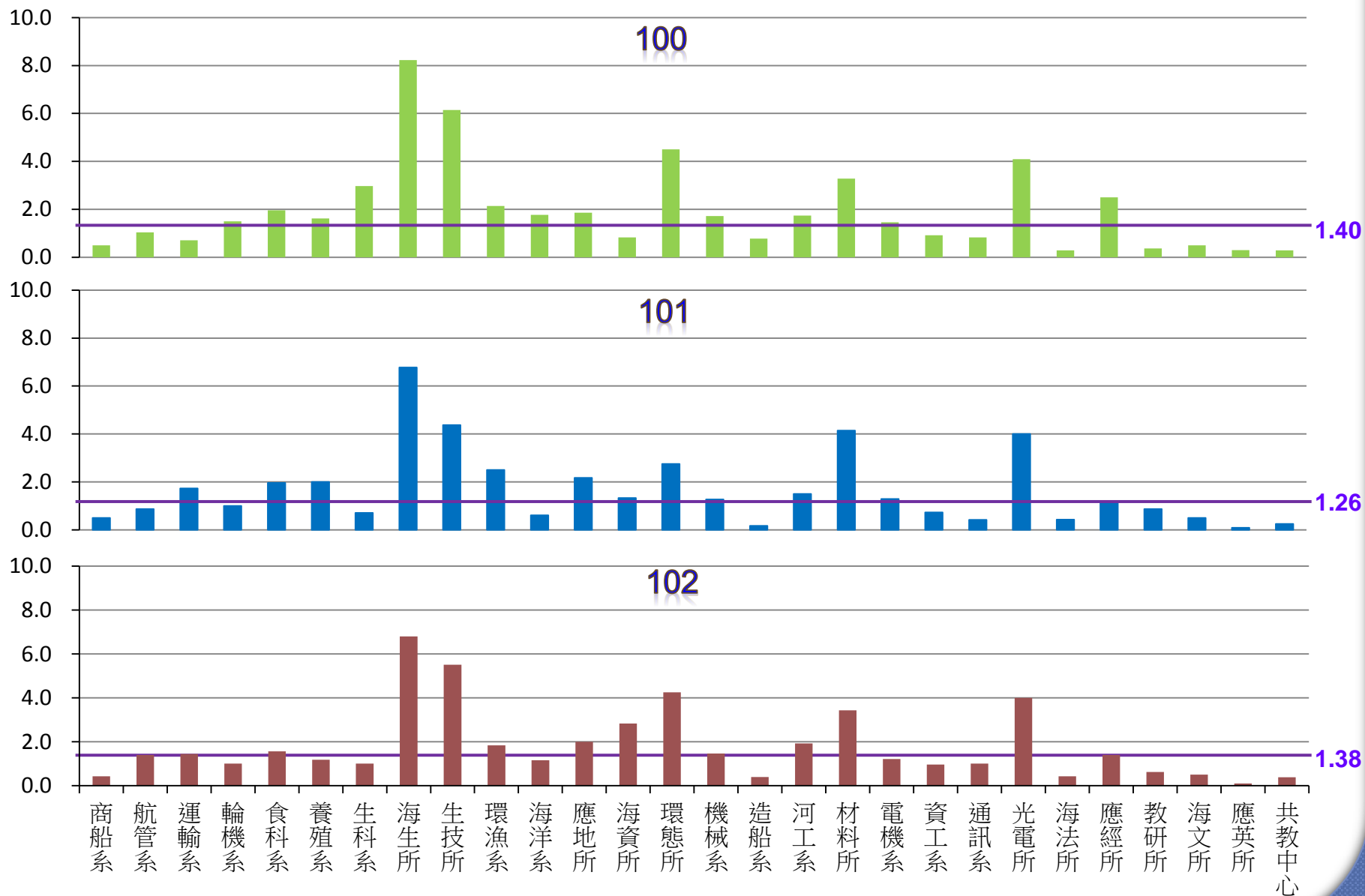


總經費：17,515,645元

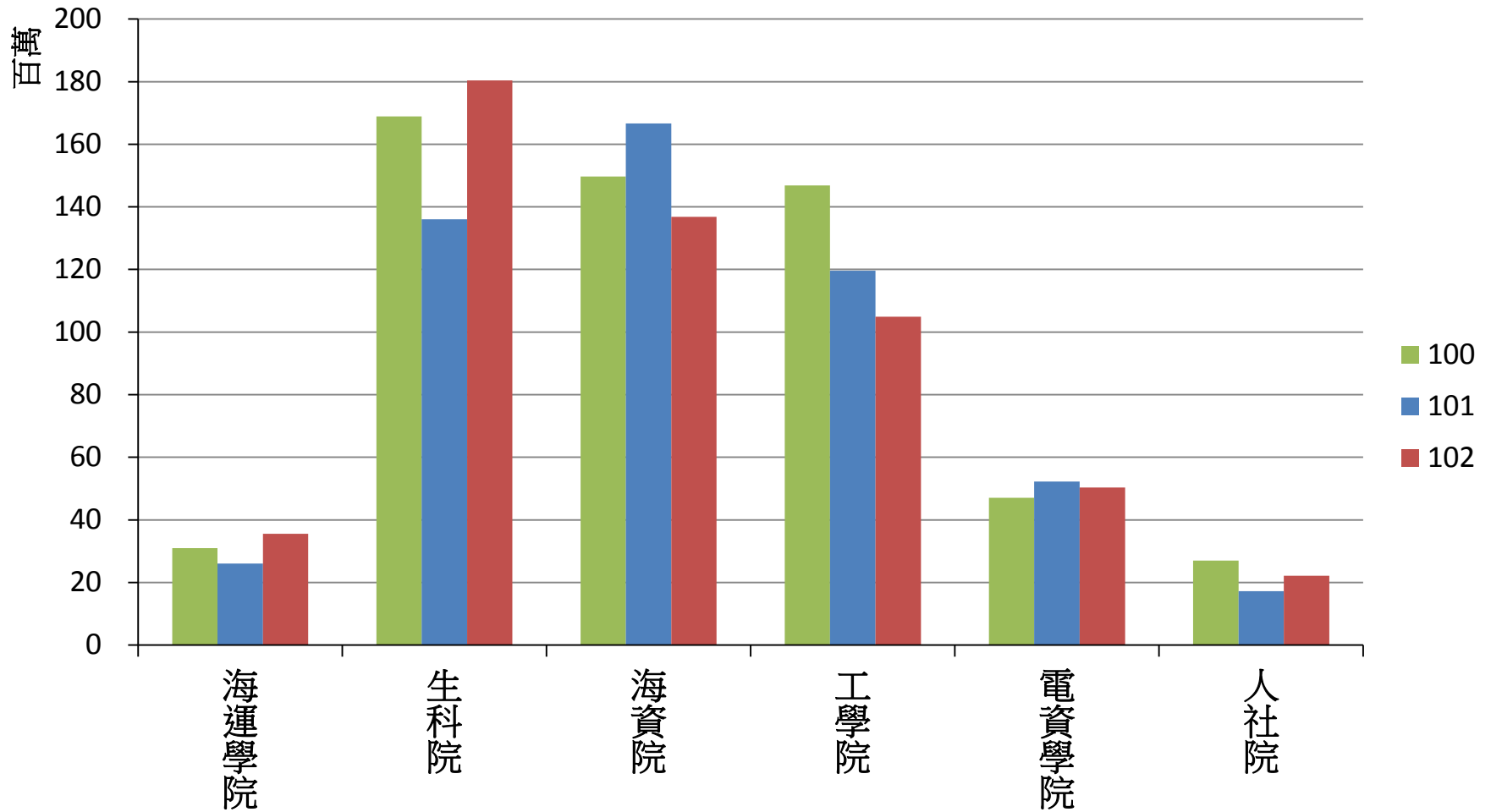
## 各學院99-101年度平均每位老師發表篇數



## 各系所100-102年度平均每位老師發表篇數

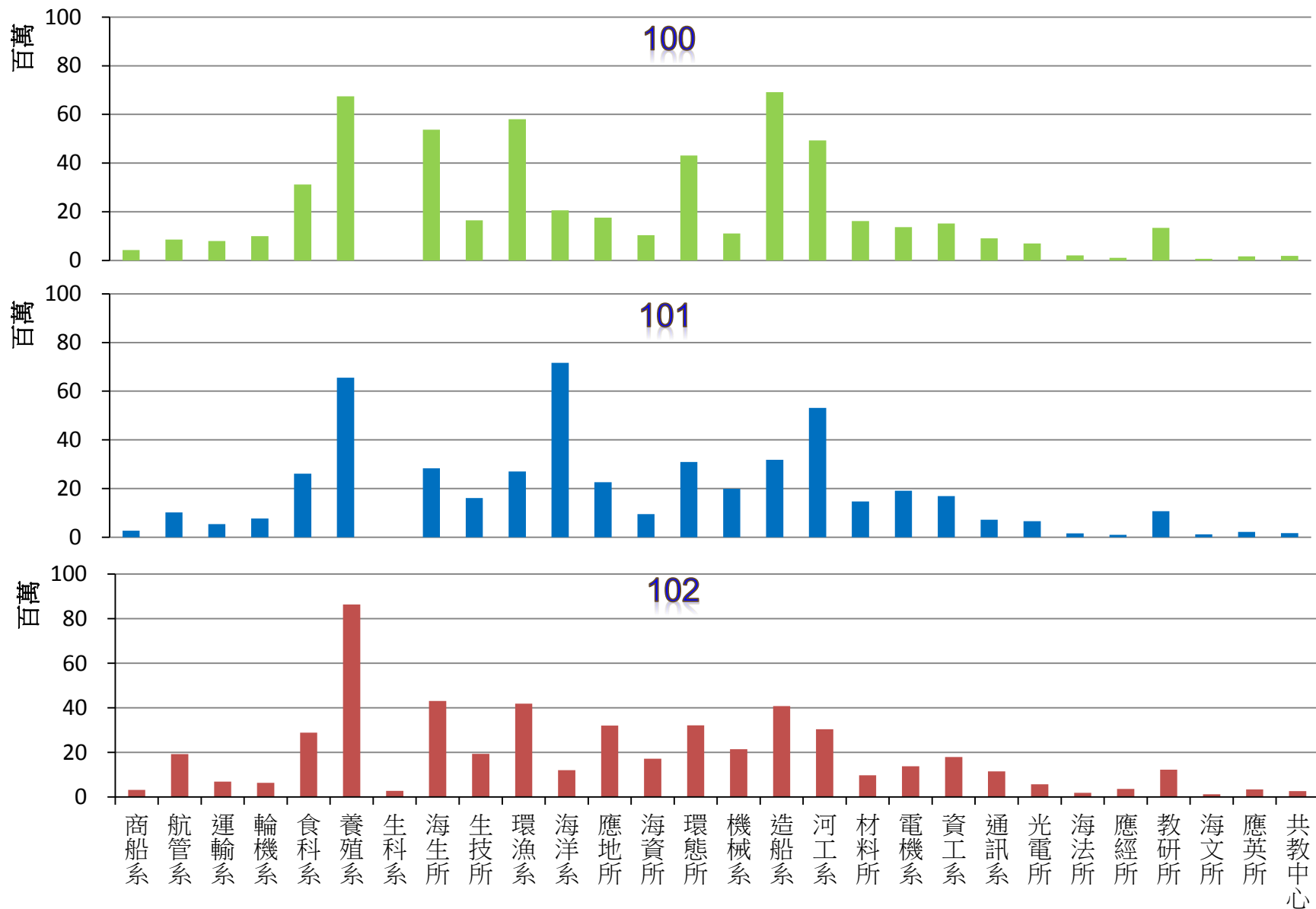


## 各學院100-102年度自籌經費(元)

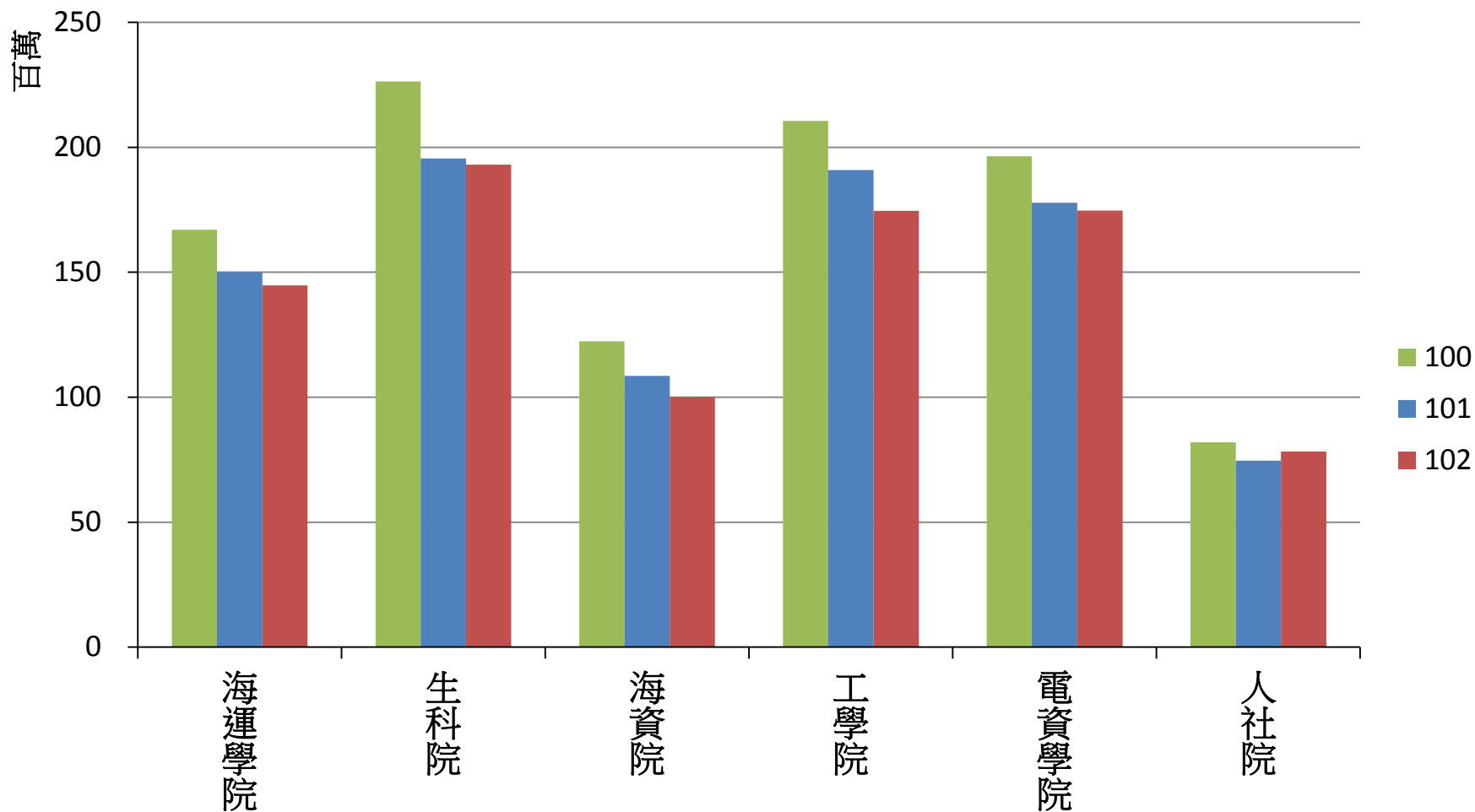




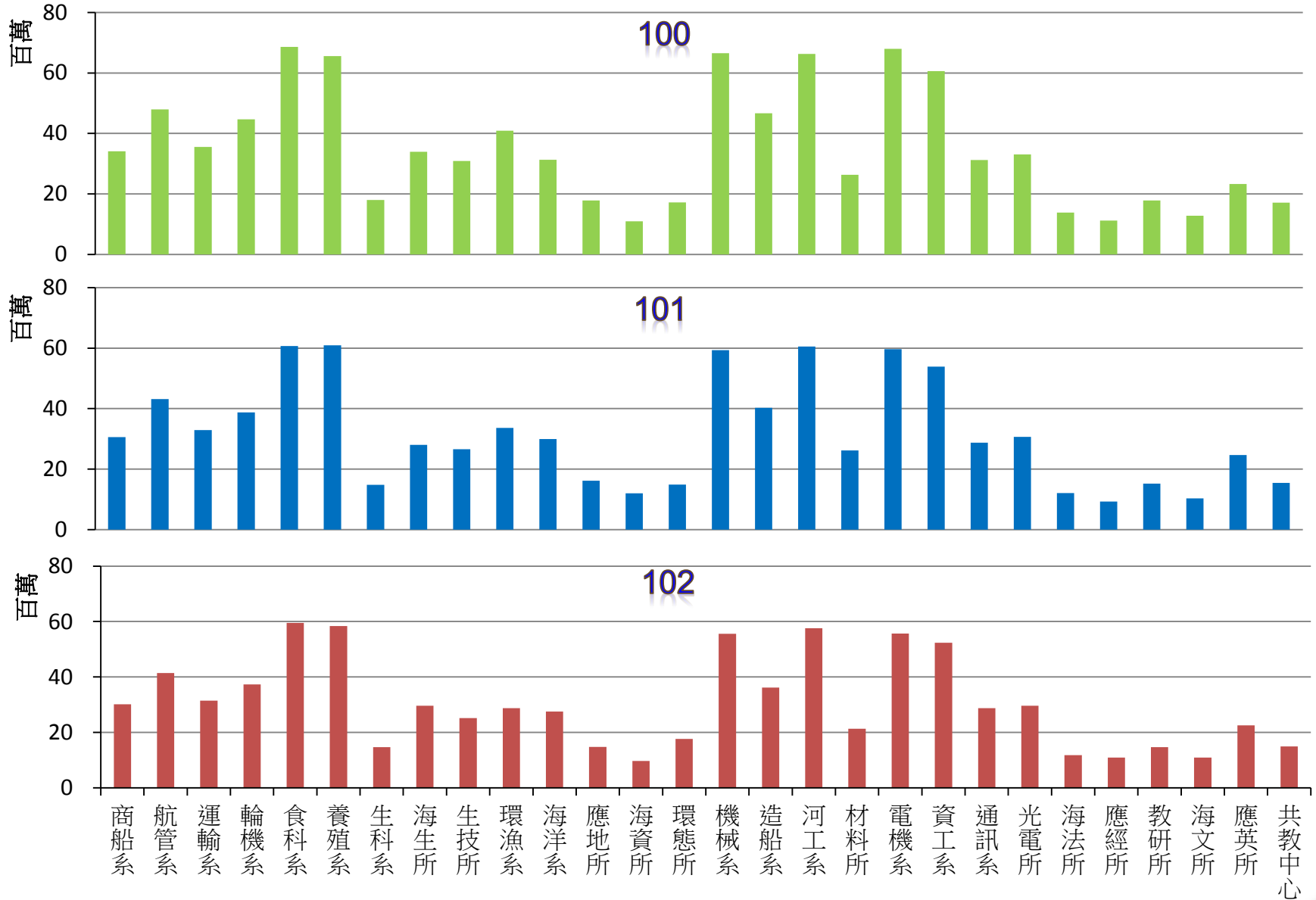
## 各系所100-102年度自籌經費(元)



## 各學院100-102年度校務基金經費+校統籌補助經費(元)



# 各系所100-102年度校務基金經費+校統籌補助經費(元)



# 102年度各學院經費統計\_1/2

學院	系所名稱	教學研究總經費			總經費／ 教師人數	總經費／ 日間部 學生人數	總經費／ 期刊篇數
		自籌經費 (元)	校統籌補助經費 (元)	校務基金經費 (元)			
海運學院	海運學院	-	213,000	4,259,785	-	-	-
	商船系	3,184,000	506,169	29,640,403	1,754,241	66,661	4,166,322
	航管系	19,192,000	1,727,104	39,650,100	2,633,444	1,101,258	1,892,788
	運輸系	6,868,000	1,741,984	29,729,282	2,396,204	91,941	1,666,925
	輪機系	6,312,800	3,710,887	33,585,850	2,565,267	91,043	2,565,267
	小計	<b>35,556,800</b>	<b>7,899,144</b>	<b>136,865,420</b>	<b>2,404,285</b>	<b>124,274</b>	<b>2,254,017</b>
生科院	生科院	198,000	1,517,525	4,063,349	-	-	-
	食科系	28,780,200	<b>7,744,228(1)</b>	<b>51,806,808(3)</b>	3,533,249	151,252	2,264,903
	養殖系	<b>86,345,085(1)</b>	<b>7,510,958(2)</b>	50,912,023	6,294,264	279,475	5,361,780
	生科系	2,665,000	1,277,476	13,395,409	8,248,300	356,408	8,248,300
	海生所	<b>43,065,212(2)</b>	5,738,496	23,916,562	4,895,306	815,884	719,898
	生技所	19,298,000	3,369,007	21,800,465	3,479,309	265,090	632,602
	小計	<b>180,351,497</b>	<b>27,157,690</b>	<b>165,894,616</b>	<b>5,115,121</b>	<b>261,304</b>	<b>2,018,399</b>
海資院	海資院	1,760,000	72,000	1,782,811	-	-	-
	環漁系	<b>41,886,000(3)</b>	3,413,596	25,311,917	5,884,293	242,651	3,209,614
	海洋系	11,984,000	1,387,562	26,101,729	3,036,407	152,997	2,631,553
	應地所	31,945,081	782,700	13,939,138	6,666,703	1,728,404	3,333,351
	海資所	17,123,640	239,067	9,455,119	4,469,638	1,411,465	1,577,519
	環態所	32,073,000	<b>6,677,294(3)</b>	10,963,258	12,428,388	3,107,097	2,924,327
小計	<b>136,771,721</b>	<b>12,572,219</b>	<b>87,553,972</b>	<b>5,640,426</b>	<b>387,722</b>	<b>2,787,034</b>	

# 102年度各學院經費統計\_2/2

學院	系所名稱	教學研究總經費			總經費／ 教師人數	總經費／ 日間部 學生人數	總經費／ 期刊篇數
		自籌經費 (元)	校統籌補助經費 (元)	校務基金經費 (元)			
工學院	工學院	2,670,000	36,000	3,932,011	-	-	948,287
	機械系	21,442,145	4,412,006	51,138,689	2,961,263	142,579	2,026,127
	造船系	40,700,230	1,877,653	34,262,044	4,268,885	250,293	10,977,132
	河工系	30,409,302	3,389,352	<b>54,210,511(1)</b>	3,259,599	159,726	1,692,484
	材料所	9,711,524	497,422	20,798,181	4,429,590	585,040	1,291,964
	小計	<b>104,933,201</b>	<b>10,212,433</b>	<b>164,341,436</b>	3,583,168	192,617	2,409,371
電資學院	電資學院	1,710,201	4,790,632	3,489,429	-	-	-
	電機系	13,708,793	2,243,720	<b>53,442,767(2)</b>	2,891,470	111,928	2,392,941
	資工系	17,895,265	2,730,331	49,632,099	2,509,203	127,278	2,602,137
	通訊系	11,414,958	3,356,914	25,416,613	3,349,040	153,979	3,349,040
	光電所	5,613,000	4,492,798	25,130,641	2,936,370	463,637	734,092
	小計	<b>50,342,217</b>	<b>17,614,395</b>	<b>157,111,549</b>	2,961,423	149,151	1,940,243
人社院	人社院	0	4,702,700	2,954,832	-	-	-
	海法所	1,816,469	184,422	11,580,407	1,940,185	261,179	4,527,099
	應經所	3,546,000	1,206,512	9,664,365	2,883,375	901,055	2,059,554
	教研所(師培中心)	12,196,768	613,629	14,035,215	3,355,702	610,128	5,369,122
	海文所	1,227,708	610,745	10,255,759	2,015,702	863,872	4,031,404
	應英所	3,369,972	2,484,843	20,026,329	2,352,831	1,437,841	25,881,144
	小計	<b>22,156,917</b>	<b>9,802,851</b>	<b>68,516,907</b>	2,715,586	697,755	5,288,246
共同教育中心	2,546,520	854,737	14,114,388	2,189,456	-	5,838,548	

註：1. 海運學院、生科院、海資院、工學院及電資學院之期刊論文篇數為 SCI 及 SSCI 論文篇數合計；

人社院及共教中心之期刊論文篇數為 SCI、SSCI、TSSCI 及 THCI Core 論文篇數合計。

2. 括號標記者為各項經費前 3 名。